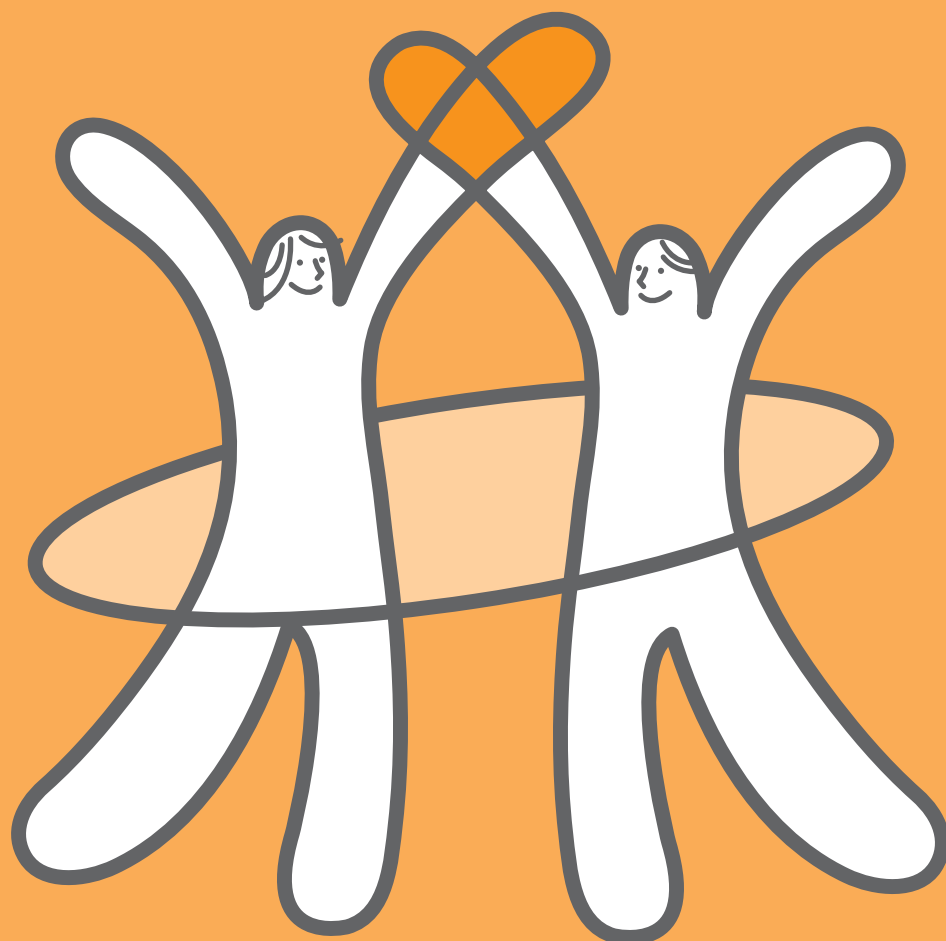


# いちのせき 男女共同参画プラン

【概要版】

このプランは、市民・企業・行政等  
みんなが一緒になって男女共同参画の  
まちを目指す計画です

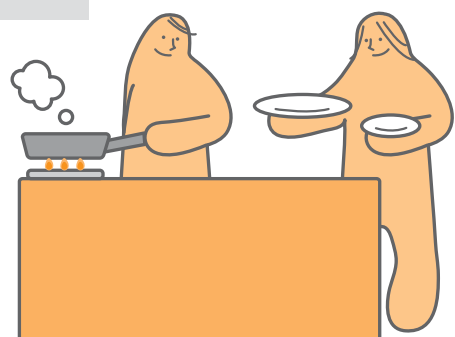


# 男女共同参画社会とは

男女共同参画社会とは、男女が互いにその人権を尊重しつつ、責任も分かち合い、性別に関わりなく、その個性と能力を發揮することができる社会です。

# こんな地域社会を目指します!

## 家庭では...



家族が互いの個性を認め合い、いきいきと生活します。

家族みんなで協力し家事や育児、介護の責任を分担します。

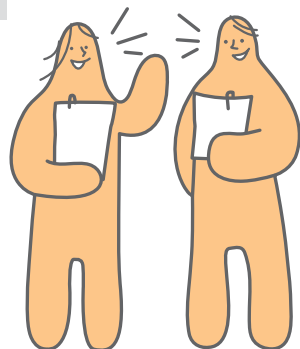
## 学校では...



個性や適性を尊重した教育で、人権を尊重する意識が育ちます。

従来の子の意識にとらわれず、自主的に自分の進路を選択決定できる子供が増えます。

## 職場では...



男女とも、仕事と家庭生活や社会活動を両立し、ゆとりある生活をします。

男女とも、能力を發揮し責任のある仕事をこなし、意欲を持って働きます。

## 地域社会では...



慣習やしきたりにとらわれず、個人の生き方、考え方が大切にされます。

政治や社会活動の分野にも男女がともに参画し、意見を出し合います。

# プランの基本的な考え方

## プラン策定の趣旨

様々な社会経済情勢の変化に対応して、豊かで活力ある地域社会を実現していくために、男女共同参画推進の基本的な考え方と方向性を示し、男女共同参画社会の形成に向けた施策を総合的かつ効果的に推進するため、プランを策定しました。

## プランの役割

男女共同参画社会の実現を目指し、市民、企業、行政等、市全体で推進するための行動指針です。

一関市での課題と施策の方向を明らかにし、総合的かつ計画的に推進を図るため市の取り組みを体系化しました。

## 期間

平成19年度を初年度とし平成23年度を目標年度とする5か年の計画とします。

## 推進体制

次の4つに重点を置き取り組んでいきます。

1. 市民との連携
2. 市の推進体制の強化
3. 相談機能の充実
4. 推進状況の調査・公開

## ～男女共同参画社会の実現～ 男女がお互いを尊重し支え合う輝く地域社会

### 推進

#### 市民の皆さんは

家庭や地域活動の中で、男女共同参画を実践しましょう

意識改革と身近な実践活動  
意思決定場面での女性の参画

#### 企業等では

職場や団体活動の中で、男女共同参画を実践しましょう

多様な働き方を可能とする労働条件の整備  
様々な活動の展開と支援

#### 市では

プランに基づき男女共同参画施策を総合的、効果的に展開します

庁内各課との連携による推進体制の充実  
職員研修による共通認識の醸成

## 基本理念

# 男女がお互いを尊重し支え合う輝く地域社会

## 施策の体系



## 基本目標 1

# 意識改革で進める男女共同参画

施策の方向1

### 男女共同参画意識の啓発

男女共同参画に関する市民意識調査・研究  
 男女共同参画啓発事業(男女共同参画講演会等)の実施  
 広報紙やホームページ等を通じた意識啓発活動 職員研修における男女共同参画意識の啓発

施策の方向2

### 制度・慣行の見直し

様々な機会を捉えた制度の周知 広報紙やホームページ等を通じた情報提供  
 地域公民館等の事業における男性向け講座の開催

施策の方向3

### 教育・学習における男女共同参画意識の醸成

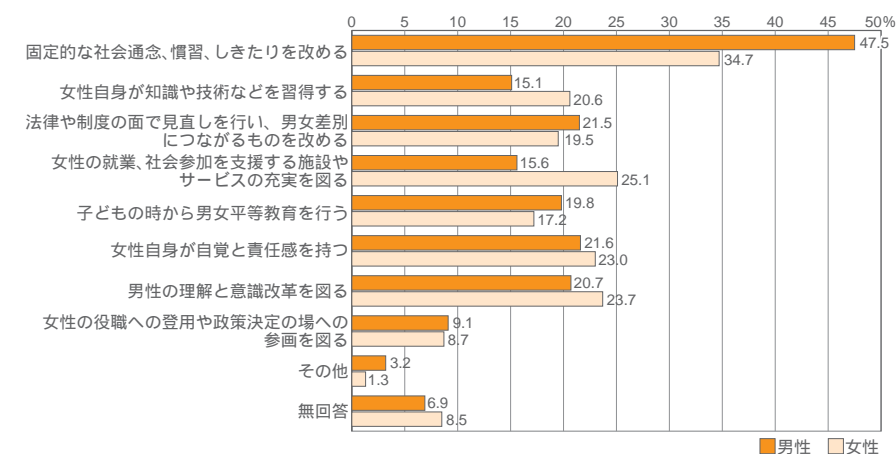
男女平等の意識を高める教育の推進 中・高校生に対するインターンシップ等就業機会の提供  
 地域公民館等の事業における啓発講座の開催  
 就学時検診等を活用した子育て講座、思春期の子供を持つ親のための子育て講座の開催

施策の方向4

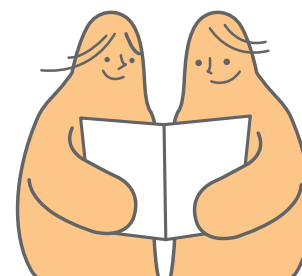
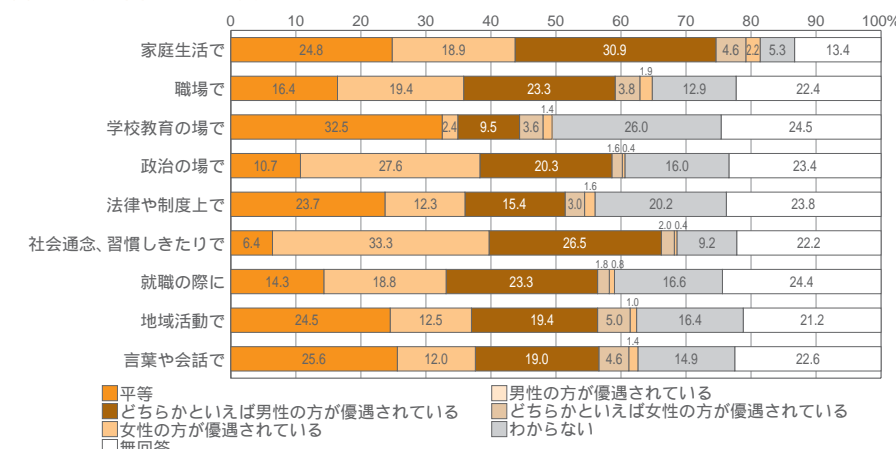
### 国際交流と相互理解の促進

国際交流イベント開催 日本語教室・外国語教室開催

「男女共同参画社会」を築いていくために重要なこと



自分の身の回りでの男女の平等感について



基本目標 2

## 女性の参画拡大で進める男女共同参画

- 施策の方向 1** **市政への女性の参画推進**  
 各種審議会・委員会等への女性の登用 人材バンク制度の活用  
 市長と女性団体との懇談会の開催
- 施策の方向 2** **人材育成と情報収集・提供**  
 各種研修会への派遣 男女共同参画サポーター養成等への派遣  
 男女共同参画を進める関係団体等の情報収集・ネットワーク化 女性団体への活動支援  
 学習要求に応じた講師派遣の実施
- 施策の方向 3** **企業・団体等における女性の参画と社会参加の意識づくり**  
 公共的団体・地域団体等への女性の参画啓発 農業、農村組織への女性の参画促進  
 企業等における女性の各分野への参画啓発

基本目標 3

## 個の尊重で進める男女共同参画

- 施策の方向 1** **あらゆる暴力行為の根絶**  
 DV等に対する相談体制の強化 人権擁護に関する連携・協力体制の充実
- 施策の方向 2** **生涯を通じた健康支援**  
 思春期保健事業の実施 各種健康診査事業の実施 健康教育・健康相談・訪問指導の実施

基本目標 4

## 雇用等の場における男女共同参画の推進

- 施策の方向 1** **就業支援と職業能力開発の促進**  
 職業訓練、講習等に関する情報提供 無料職業紹介所の開設並びに周知  
 求職者就職支援職業訓練事業の実施 雇用相談窓口の開設並びに周知  
 新規学卒者・求職者情報化研修事業の実施 パート労働相談事業の実施
- 施策の方向 2** **多様な働き方を可能とする労働条件の整備**  
 働きやすい労働条件の整備を進めるよう企業等への啓発・情報提供  
 市の特定事業主行動計画に基づく相談体制の充実

基本目標 5

## 農業、商工業など自営業の場における男女共同参画の推進

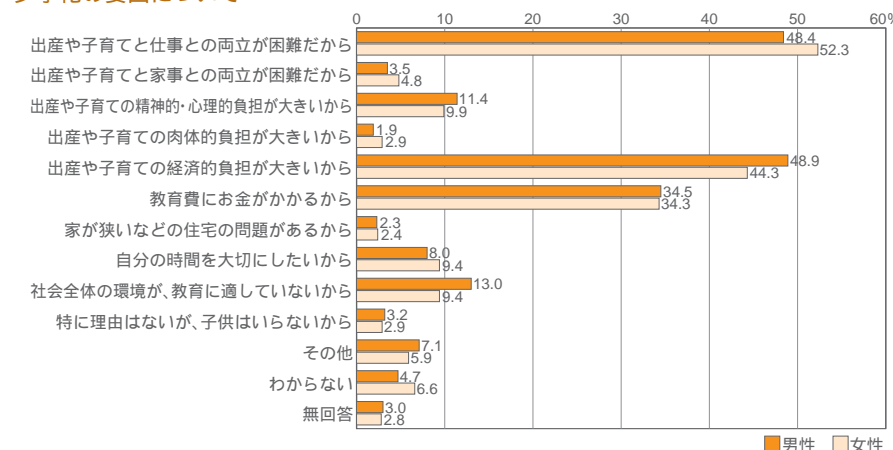
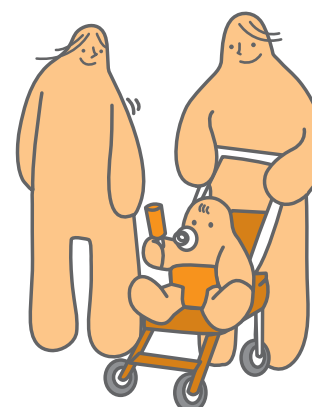
- 施策の方向 1** **自営業における男女の対等な連携(パートナーシップ)の促進**  
 家族経営協定締結の促進・情報提供 商工自営業における家族労働条件を明確にする啓発
- 施策の方向 2** **女性起業家の育成**  
 農村女性育成事業の実施 女性の農業農村指導士の認定促進  
 女性の認定農業者の認定申請への促進 女性起業家への情報提供  
 起業を目指す女性に対する情報提供・相談等の支援  
 女性起業家・経営者等の交流・連携の促進

基本目標 6

## 家庭、地域生活の場における男女共同参画の推進

- 施策の方向 1** **家事と育児・介護における性別にかかわらず役割分担**  
 両親学級の実施 すくすく子育て学級の実施 幼児食教室・遊びの教室の実施  
 家族介護支援対策の充実
- 施策の方向 2** **子育てにやさしい環境づくり**  
 各種イベントにおける託児サービスの実施 母子相談・発達支援相談の実施  
 産後サポーター派遣事業の実施 保育料の軽減 特別保育事業の充実  
 放課後児童対策の充実 母子・父子家庭に対する生活支援の実施 子育てサポートの実施  
 ファミリー・サポート・センターの実施 幼稚園早期入園(2歳児)特区の実施
- 施策の方向 3** **高齢者等が安心して暮らせる条件整備**  
 地域ケア体制の整備 施設福祉サービスの充実 高齢者等の社会活動参加への支援  
 地域支援事業の推進

少子化の要因について



# 用語解説

## 参加と参画

参画.....物事を企画立案、意思決定の段階から主体的に関わること。

参加.....行事、会合など既に決まっていることに加わること。

## 性別役割分担意識

「男は仕事」「女は家庭」に代表されるような、性別によって役割を分担するのが当然、あるいは自然だとする固定的な考え方。

## パートナーシップ

対等な関係のもとでの協力。男女が対等な関係に立ち、連携をとりながら責任を持って行動することをいう。

## ドメスティックバイオレンス(DV)

配偶者や恋人、パートナーなど親密な関係(過去も含む)にある男女間での暴力行為。身体的、精神的、経済的、社会的、性的暴力など多岐にわたる。

## セクシャル・ハラスメント

性的嫌がらせ。相手の意に反した性的発言や行動。職場でのセクシャル・ハラスメントは、それを繰り返すことによって、就業環境を著しく悪化させる。

## 男女共同参画サポーター

岩手県が行う男女共同参画サポーター養成講座の所定の講座を受講した方。県内各地域での推進活動を期待して、県がサポーターとして認定。

## 家族経営協定

農業経営に関する将来ビジョンや役割分担、就業条件、収益配分などについて、家族で合意した取り決めを文書で行うこと。

## インターンシップ

生徒が産業の現場などで、自分の学習内容や進路などに関連した就業体験をすること。

## 特定事業主行動計画

次世代育成支援対策推進法において、国及び地方公共団体の機関が策定・公表を義務付けられている行動計画。職員の仕事と子育ての両立支援を目的とする。

## ファミリー・サポート・センター

仕事と育児を両立し、安心して働ける環境を築くことを目的とし、子育てを支援したい人と支援を受けたい人からなる組織。



編集・発行

一関市企画調整課

〒021-8501 一関市竹山町7番2号

TEL(0191)21-2111(代)

FAX(0191)21-2164

平成19年2月



R100

古紙/パルプ配合率100%  
再生紙を使用しています。