

Sun	Mon	Tue	Wed	Thu	Fri	Sat
28	29	30	1 ◎子育てサークル「れっくる」(大東コ) ◎園庭開放「ふれあい広場」(各保育園)	2	3 ◎アストロ・ロマン大東GWフェスティバル2013	4 ◎アストロ・ロマン大東GWフェスティバル2013
5 ◎アストロ・ロマン大東GWフェスティバル2013 ◎春季ゲートボール大会(旧興田小)	6 ◎アストロ・ロマン大東GWフェスティバル2013	7	8 ◎子育てサークル「れっくる」(大東コ) ◎子育てサークル「ひまわり」(大原公民館) ◎園庭開放「ふれあい広場」(各保育園)	9 ◎東日本大震災特別雇用相談窓口(市大東支所)	10 ◎子育て支援「フリースペース」(保健セ)	11 ◎おはなしタイム(大東図書館) ◎第24回エビネ、山野草展(勤体セ)
12 ◎第24回エビネ、山野草展(勤体セ)	13 ◎行政区長会議(大原、興田)	14 ◎行政区長会議(摺沢、猿沢、渋民) ◎フラダンスを楽しむ会(バレ記)	15 ◎絵手紙講座①(曾地セ) ◎子育てサークル「れっくる」(大東コ) ◎おとなの音楽教室(大東コ) ◎園庭開放「ふれあい広場」(各保育園) ◎館長講座「仙台湾農村の構造と農民相続」(芦東山記念館) ◎ふれあいウォーキング(開発セ)	16	17 ◎子育て支援「フリースペース」(保健セ)	18 ◎体育祭(大原中、大東中、興田中、猿沢中)
19	20	21	22 ◎子育てサークル「れっくる」(大東コ) ◎子育てサークル「ひまわり」(大原公民館) ◎園庭開放「ふれあい広場」(各保育園)	23 ◎東日本大震災特別雇用相談窓口(市大東支所) ◎ヘルスアップウォーキング(摺沢公民館)	24 ◎子育て支援「フリースペース」(保健セ)	25 ◎運動会(大原小、大東小、興田小、猿沢小) ◎摺沢中央セミナー(摺沢公民館)
26	27	28 ◎ウォーキング教室(猿改セ)	29 ◎絵手紙講座②(曾地セ) ◎成人講座「家族へ贈るエンディング・ノート」(am大東コ、pm大原公民館) ◎園庭開放「ふれあい広場」(各保育園)	30	31 ◎子育て支援「フリースペース」(保健セ)	【施設表示凡例】 勤体セ…大東勤労者体育センター 大東コ…大東コミュニティセンター 開発セ…大東開発センター バレ記…大東バレエホール記念館 猿改セ…大東農村環境改善センター 曾地セ…首慶地区センター 保健セ…大東保健センター



大東小学校校舎



新校歌を歌う児童



喜びの言葉を述べる島山海音さん

新しい歴史がスタート

COVER ★一関市立大東小学校開校式

摺沢、渋民、曾慶の3小学校が統合し、新しく誕生した一関市立大東小学校の開校式が4月4日、同校体育館で行われ、248人の児童とともに、新しい歴史がスタートしました。

校舎は閉校となった3校の概ね中間に位置し、周辺に大東中学校や大東学校給食センター、大東野球場など教育関連施設が集中している旧大東中学校跡地に新設されました。室根山や蓬萊山、砂鉄川や曾慶川など「室蓬護水の里」と呼ばれる豊かな自然に囲まれています。

鈴木功市教育委員長から真新しい校旗を受け取った戸田良一校長は「新しい出会いを大切にしながら、誠心誠意指導にあたっていく」とあいさつ。

また、児童会長の島山海音さん(6年)が「大東小学校のスタートを待っていました。うれしさでいっぱいです。友達が増えて、運動会とか考えてもワクワクします。新しい校舎をいっばんに使えるのはうれしいです。元気いっぱい、明るさいっぱいの大東小学校にしていきます。」と喜びの言葉を力強く述べると、式場は大きな拍手に包まれました。

2013年5月1日号/発行 一関市/編集 大東安所地域振興課/T029-0711 一関市大東町大原字川内40
☎0191-72-2111 /ホムペ: http://www.city.ichinoseki.iwate.jp /印刷 株式会社日新印刷



山百合の丘から見る里の風景

畳石までの案内図が入った風景解説板

四季折々に姿を変える小黑滝

大住入口付近から見える蓬萊山

いい景色、再発見

額縁で切り取る大東の風景・興田地区十景

興田地区の数カ所に大きな「額縁」が設置されているのをご存じですか？
これは興田地区振興会が市と協働して、平成24年度いちのせき元気な地域づくり事業「額縁で切り取る大東の風景」で実施し、お気に入りの風景、誇りに思う風景などを公募により選定し、その風景が見える野外に「風景額縁」として設置したものです。額縁には、そこから見える山の名称や地区の歴史などの解説が書かれています。額縁を設置できなかった場所には看板を設置してあります。

普段何気なく通ってあたりまえのように見える景色でも、額縁を通して見ると、新鮮な景色に見えるので不思議なものです。

これから緑が深くなっていく季節、天気の良い日にドライブして、額縁からのぞいてみてはいかがでしょうか。

◎興田公民館 2201 (リーフレットを用意してあります)

local information

市役所大東支所 ☎ 2111 / FAX 2222 ホームページ <http://www.city.ichinoseki.iwate.jp/>

●地域振興課 ☎ 4070 (総務係)、☎ 4072 (管理係)、☎ 4073 (地域協働係) ●市民課 ☎ 4074 (税務係)、☎ 4075 (市民係)、☎ 4076 (環境衛生係)
●保健福祉課 ☎ 1211 (保健係)、☎ 4079 (児童家庭係)、☎ 4078 (生活福祉係)、☎ 4077 (高齢福祉係) ●産業経済課 ☎ 4080 (商工観光係)、☎ 4081 (農林係)
●建設課 ☎ 4082 (農村整備係)、☎ 4083 (土木係) ●水道課 ☎ 4084 (水道係)、☎ 4085 (下水道係)、●教育文化課 ☎ 4086

お知らせ

軽自動車税が減免になります 該当していませんか？

軽自動車税は、次のいずれかに該当し納期限の7日前までに申請すると減免になります。

●私立学校、指定自動車教習所において専ら教育、教習の用に供するものや、社会福祉事業等の用に供するもの

●身体、精神に一定級以上の障がいがあり歩行が困難な方が所有するもの

●その構造が専ら身体障がい者等の利用に供するためのもの

◇受付期間…5月1日(水)～5月24日(金)

◇持参するもの…身体障害者手帳、療育手帳(A)、精神障害者保健福祉手帳、自動車車検証、運転免許証、平成25年度軽自動車税納税通知書兼領収証書、印鑑

☎本庁税務課 ☎ 2111 または大東支所市民課税務係 ☎ 4074

県立大東病院からのお知らせ

4月16日から、整形外科の診療が始まりました。

予約患者の診療が優先となりますが、どうぞご利用ください。

◇受付時間…毎週月曜から木曜 8時30分～11時

◇その他…都合により休診となる場合があります。

☎県立大東病院 ☎ 2121

ゴールデンウィーク GWは大自然を楽しもう！ 連日イベント開催！

アストロ・ロマン大東 GWフェスティバル2013

新緑がまぶしい春本番のアストロ・ロマン大東で、GWフェスティバルを開催します。

ピザ焼き体験やフリーマーケットの出店もあります。

思いっきり遊んだあとは、ふるさと分校のお風呂もご利用ください！

●5月3日(金) 11時～…ポニーに乗ろうよ！(小学生対象先着20名)

●5月4日(土) 10時～…MTB自転車&ローラーすべり台用マット無料貸出(小学生対象先着20名)

●5月5日(日) 10時～…宝探し「海賊船の謎を解け！」

・親子で楽しく謎解きをして、豪華賞品をゲットしよう！

●5月6日(月) 11時～…アコースティックライブ・まっと(陸前高田市) 他出演！

☎大東ふるさと分校 ☎ 3125

5月の健康カレンダー

日	曜	時間	内容	会場
15	水	受付13:00～13:15	1歳6カ月児健診	東山保健センター
17	金	9:30～13:00	デイケア	大東保健センター
21	火	受付13:00～13:15	3歳児健診	大東保健センター
22	水	受付13:00～13:15	3～4カ月児相談	東山保健センター
28	火	受付9:00～9:15 受付13:00～13:15	9～10カ月児相談 2歳6カ月児健診	大東保健センター
29	水	受付6:45～9:00	循環器系健診、 胃がん・大腸がん・肺がん・前立腺がん検診	大東パレーボール記念館
30	木	受付6:45～9:00		
31	金	受付6:45～9:00		

☎大東保健センター ☎ 1211

5月の小児・成人夜間救急当番医

日	曜	医療機関	電話
1	水	かわさきファミリークリニック(薄衣)	43-3770
2	木	県立千厩病院(千厩)	53-2101
7	火	阿部医院(長坂)	47-3898
8	水	かわさきファミリークリニック(薄衣)	43-3770
9	木	県立千厩病院(千厩)	53-2101
10	金	千厩ひかりクリニック(千厩)	51-1156
13	月	たかがね内科泌尿器科クリニック(千厩)	51-1377
14	火	菅野内科医院(摺沢)	75-2772
15	水	かわさきファミリークリニック(薄衣)	43-3770
16	木	県立千厩病院(千厩)	53-2101
17	金	菊池内科医院(沖田)	74-2512
20	月	もりあい内科クリニック(千厩)	51-3322
21	火	猿沢診療所(猿沢)	76-2020
22	水	かわさきファミリークリニック(薄衣)	43-3770
23	木	県立千厩病院(千厩)	53-2101
24	金	本多医院(大原)	72-2133
27	月	谷藤内科医院(千厩)	51-3355
28	火	吉田内科循環器科医院(大原)	71-2131
29	水	かわさきファミリークリニック(薄衣)	43-3770
30	木	県立千厩病院(千厩)	53-2101
31	金	阿部医院(長坂)	47-3898

*診療時間…18:00～20:00

*当番医を電話で確認してからお出掛けください

5月の休日当番医(東地区分)

日	曜	医療機関	電話
3	金	ひがしやま病院(東山)	48-2666
4	土	たかがね内科泌尿器科クリニック(千厩)	51-1377
5	日	奥玉診療所(奥玉)	56-2751
6	月	室根診療所(折壁)	71-2131
12	日	川崎弥栄診療所(薄衣)	43-3114
19	日	吉田内科循環器科医院(大原)	64-2127
26	日	千葉内科医院(東山)	47-4163

*診療時間…9:00～17:00

*当番医を電話で確認してからお出掛けください

夜間子ども救急相談電話

子供の病気への対応や応急処置などを看護師に相談できる窓口です。受け付けは19:00～23:00(年中無休)。

☎ 019-605-9000 または ☎ #8000



天井が高く広々とした体育館



明るい雰囲気のある廊下



ステージのある音楽室



開放的で整然とした明るい図書室

3校の思いを引き継ぐ、 新生・大東小

大東小学校は、鉄筋コンクリート造り2階建てで延べ床面積4,106平方メートル。室内は県産木材を多く使い、自然のぬくもりが感じられる明るい校舎です。

校舎の屋根にはソーラーパネルを設置するなど、環境面にも配慮しています。

校庭とプールは平成25年度に整備をする計画となっています。



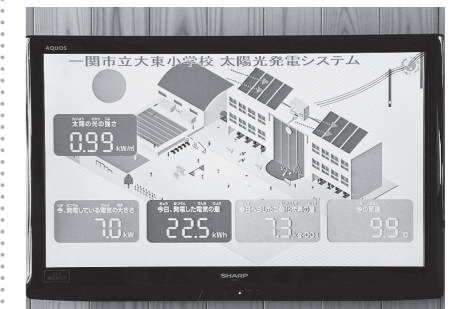
校舎の屋根に取り付けられたソーラーパネル



図書室には畳敷きのスペースがあり、休み時間になるとみんなが集まってきます



全学年2組ずつの教室



太陽光による発電量や電気の使用状況などがモニターに表示されます

CITY TOPICS

まちなりのトピックス

新しい園舎でいっぱいあそぼうね

4月3日、曾慶保育園新園舎開所式



今年3月で閉校となった旧曾慶小学校の敷地内に移転新築した曾慶保育園の新園舎開所式が行われました。

当日はあいにくの雨でしたが、園児たちが見つめる中、関係者によるテープカットが行われ、新園舎の完成と開所を祝いました。

新園舎は、木造平屋建てで、延床面積約409平方メートル。保育室が全て南側に配置され自然の光が差し込み、明るく清潔感あふれる園舎です。

開所式に続いて行われた入園式では、年長組の園児たちが真新しい舞台上で遊戯を披露し、新入園児を歓迎していました。

大東小学校の開校に合わせて、大東児童クラブが同小に隣接する大東中学校の敷地内に新設されました。児童クラブは、仕事などで保護者が昼間不在となる家庭の児童を対象に放課後の生活を守る事業で、現在23人の児童が利用しています。

開所式には児童をはじめ、同児童クラブ運営委員会の菊池強委員長ら約40人が出席し開所を祝いました。三浦りおんさん(大東小4年)は「摺沢保育園にあったときから友達と来ていました。これからも遊びに来たいです」とうれしそうに話していました。

放課後も楽しくなるね!

4月3日、大東児童クラブが開所

