



みんなで守り育てよう地域医療！

かかりつけ医 ガイドブック



発行：一関市
協力：一関市医師会／一関歯科医師会／一関薬剤師会

目次

1	一関市の医療の現状	1
2	かかりつけ医を持ちましょう	2
①	かかりつけ医ってどんな人？	2
②	かかりつけ医と病院	2
③	かかりつけ医のメリット	3
④	病院へは、かかりつけ医の初回紹介で	3
3	私たちもできる医療を支える行動	4
①	普段から健康管理を心がけましょう	4
②	健康診断を受けましょう	4
③	診療時間内に受診しましょう	4
④	休日や夜間の受診は当番医を利用しましょう	4
⑤	お薬手帳を持ちましょう	5
4	子ども救急医療ガイド	6
①	子どもの具合が悪いときの対応の仕方	6
②	こども救急相談電話	6
③	診察を受けるときに持って行くものをチェックしましょう	11
5	心肺蘇生法～大切な命を救う～	12
6	救急車の正しい利用の仕方	14
①	救急車の利用は緊急時だけをお願いします	14
②	救急車の利用の仕方～緊急通報マニュアル～	14
7	両磐地域の医療機関一覧	17
	診療科目別医療機関索引	17
	医療機関（医科）	22
	総合病院	35
	医療機関（歯科）	38
	保険調剤薬局	48
8	救急連絡票	

17ページからの医療機関リスト中に掲載のmap番号は

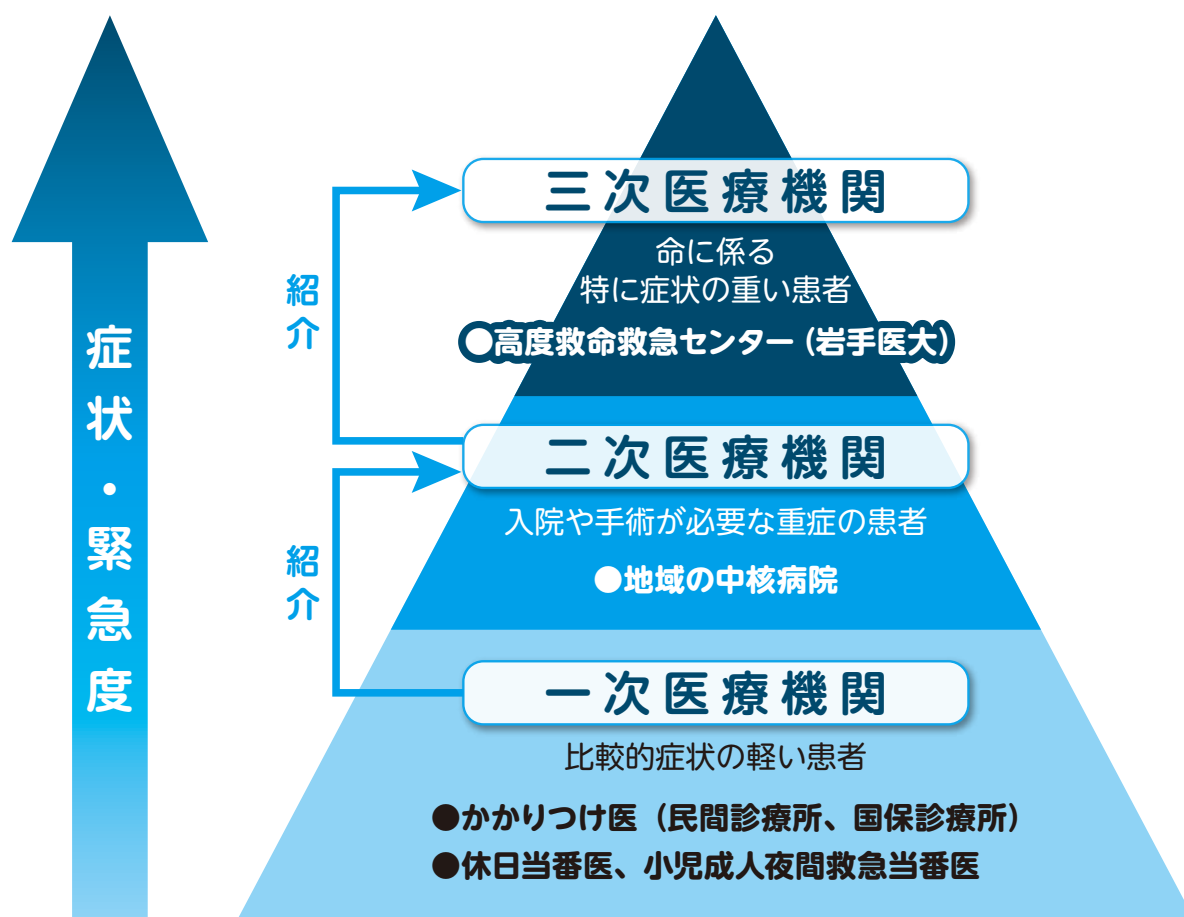
ページ数-エリア記号

で表示しています。

1

一関市の医療の現状

一関市における医療は、県立病院、国保病院、民間病院、民間診療所（医院）、国保診療所が医師会と一体となって取り組んでおり、それぞれの医療機関が役割分担をして行っています。



一次医療機関の民間診療所（医院）、国保診療所は、比較的軽症な患者の初期診療、日常的な病気や生活習慣病、安定した慢性疾患の診療を受け持っています。

二次医療機関の県立病院、国保病院や民間病院は、専門の医療設備を整備して中度、重度の主に入院を要する患者の治療を行う機能が課せられています。

特に、県立磐井病院は、両磐圏域の基幹的な医療機関としての機能を担い、高度で専門医療（消化器内科・神経内科・循環器科・救急医療科・小児科・外科・整形外科・形成外科・放射線診断科・放射線治療科・緩和医療科・脳神経外科・新生児科・産婦人科）を提供しています。

そして、例えば、開業医の紹介により病院で入院治療を受けたり、病院の入院患者を救急救命センターへ転院させたり、お互いに役割分担や連携をしながら地域医療を支えています。

地域医療を守っていくためには、上のような医療機関の役割を理解し、限りある資源として医療機関を有効に利用することが大切です。

2

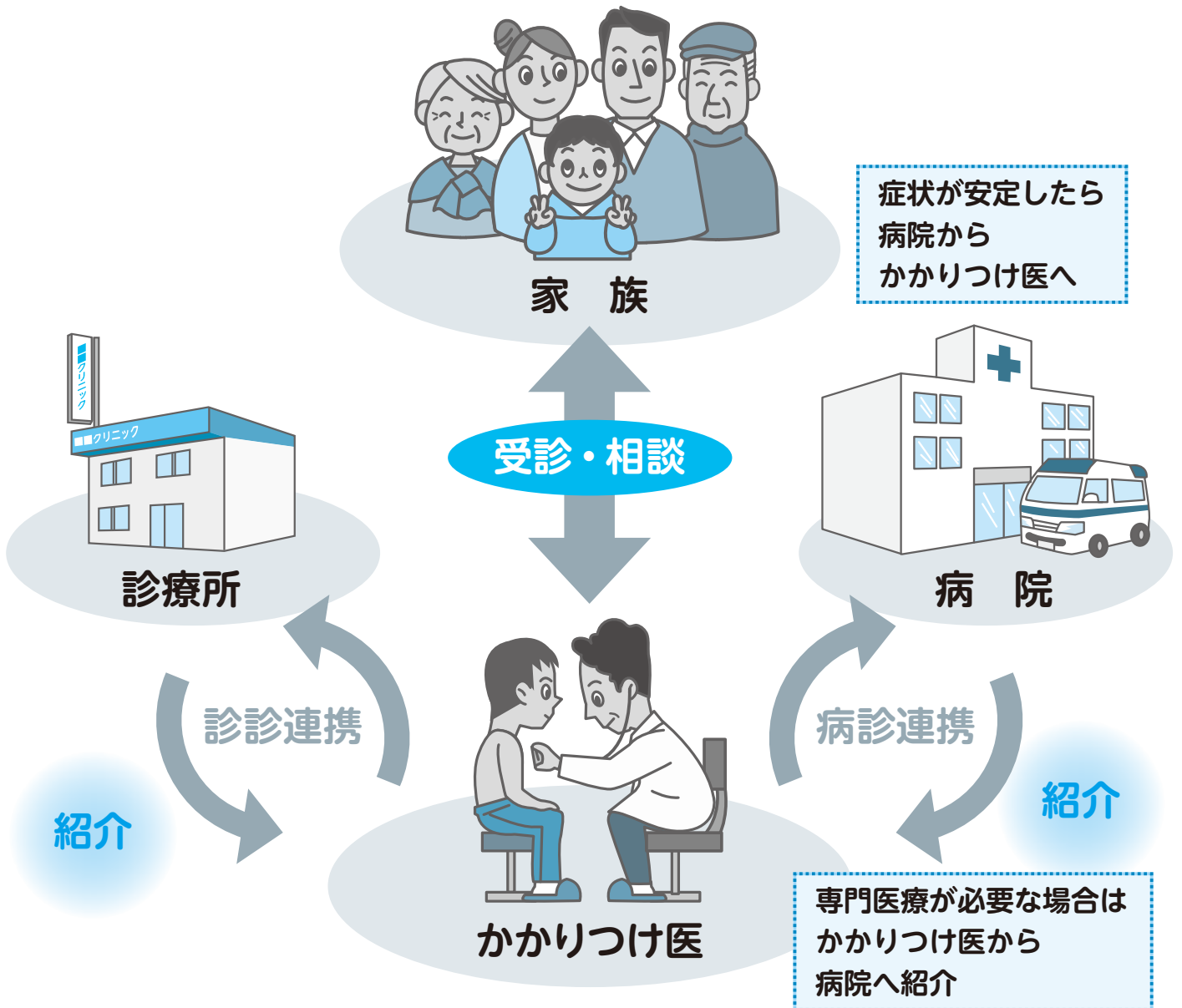
かかりつけ医を持ちましょう

① かかりつけ医ってどんな人？

かかりつけ医とは、日ごろから家族ぐるみの診療や健康管理をしてくれる身近なお医者さんのことです。病歴などを把握したうえで、細やかな対応をしてもらえるので信頼が築きやすく、診療への不安からの重複診療などのムダも省けます。

また、かかりつけ医は、介護サービスを利用する場合にも「医師の意見書」の提出という大切な役割を担ってくれます。

② かかりつけ医と病院



診療所（医院）と病院の役割の違い

医療機関にはそれぞれ役割があります。診療所（医院）は通院による治療を、病院は入院による治療を主な目的としており、主に高度な医療を必要とする重度の患者さんの治療をします。

現在、ほとんどの病院では増加する外来患者さんの治療に時間をとられ、十分な余裕を持って入院患者さんの治療ができないことが問題となっています。

③ かかりつけ医のメリット

なぜ、かかりつけ医が必要なのでしょう。それには次のようなメリットがあるからです。

- 病院に比べて待ち時間が短く、受診の手続きも簡単で、じっくり診察してくれます。
- 病院では予約が必要な検査もすぐにできることが多いのです。
- 入院や高度な検査が必要な場合などに、適切な病院・診療科を指示、紹介してもらうことができます。
- 食事や運動など、日常の健康管理のアドバイスをしてくれます。
- 家族の病状・病歴・健康状態を把握しているので、いざというときにすぐに対応してくれます。

④ 病院へは、かかりつけ医の初回紹介で

風邪などの日常的な病気や生活習慣病（高血圧、糖尿病、高脂血症など）、安定した慢性疾患（胃腸病、肝臓病、心臓病、呼吸器疾患など）のときには、診療所（医院）などのかかりつけ医へ行きましょう。

精密検査やより高度な治療が必要になったときは、かかりつけ医に適切な指示・紹介をもらい病院を受診しましょう。

かかりつけ医の診療情報提供書（紹介状）を持って、病院を受診するとスムーズに診察を受けることができます。

**かかりつけ医と病院、どちらにも
それぞれに重要な役割があります。
その違いを理解して適切に
利用しましょう。**

3

私たちもできる医療を支える行動

地域医療を支えていくためには、私たちも「医療の担い手」であるという意識を持って、自分の健康管理を始め、適切な受診行動を心掛けることが大切です。

地域医療を守るために、私たち市民ができることから始めてみませんか。

① 普段から健康管理を心がけましょう

自分の健康に無関心では、病気を防ぐことはできません。

「自分の健康は自分で守る」という意識を持って、病気の予防や治療法を勉強し、食事や運動など、健康管理を心がけましょう。

② 健康診断を受けましょう

体は日々変化しています。毎年1回、健康診断を必ず受けましょう。そして、健診結果をその後の生活習慣改善にいかしましょう。

健康診断の問い合わせ先…本庁健康づくり課または各支所保健福祉課

③ 診療時間内に受診しましょう

病気やけがなどで医療機関にかかる場合は、なるべく診療時間内に受診しましょう。時間外に救急病院を安易に利用することにより、入院や救命を必要とする重症患者の治療に支障がでるおそれがあります。本当に必要な人が、必要なときに受診できるよう、コンビニ感覚での夜間受診を控えるようにしましょう。

時間内に受診することは、医師の負担を軽くするほか、専門医の診断や検査を受けることができるメリットがあります。

④ 休日や夜間の受診は当番医を利用しましょう

休日や夜間に具合が悪くなったときは、両磐地域の休日当番医や小児・成人夜間救急当番医を利用しましょう。

●休日当番医

診 療 日：日曜・祝日・年末年始

診療時間：午前9時～午後5時

西地区（旧一関市・花泉町・平泉町）：内科と外科の2カ所

東地区（大東町・千厩町・東山町・室根町・川崎町・藤沢町）：1カ所

●小児・成人夜間救急当番医

診 療 日：平日（月曜日～金曜日）

診療時間：午後6時～午後8時

西地区：1カ所

東地区：1カ所

●休日歯科応急診療当番医

診 療 日：年末年始、3日以上の日が続くとき

診療時間：午前9時～12時

西地区：1カ所

東地区：1カ所

- ・事前に医療機関に電話で確認してください。
- ・当番医は、市役所（TEL 21-2111）や消防本部（TEL 25-0119）のほか、広報いちのせき、当日の新聞でも確認できます。

⑤ お薬手帳を持ちましょう

処方された薬の内容や、薬の効能、副作用について記録する「お薬手帳」をつくりましょう。

「お薬手帳」は次のような便利な役割を持っています。

1. 他の病院・診療所・歯科医院にかかった時にこの手帳を医師、歯科医師に見せることで薬の重複などを避けることができます。
2. 外出時に急な事故にあった時など、この手帳を携帯することでいつも服用している薬の内容がわかり、医療機関による救急救命処置が円滑に行いやすくなります。
3. 手帳の記録をもとに医師、歯科医師、薬剤師の連絡が円滑に進みます。

「お薬手帳」はどのようにして使うのでしょうか。

1. 病院、医院、薬局へ行った時には必ず毎回、医師・歯科医師・薬剤師に見せましょう。
2. 薬局・薬店でお薬を買った時にもその名前を記録しておきましょう。
3. 通院時、外出時には必ず持ち歩きましょう。
4. 災害時に自分の飲んでいる薬が分からない人が多く見られますので携行しましょう。

「お薬手帳」はあなたのかかりつけ薬局の薬剤師に相談すれば手に入れることができます。使い方がよくわからない時にも遠慮なく薬剤師に相談しましょう。

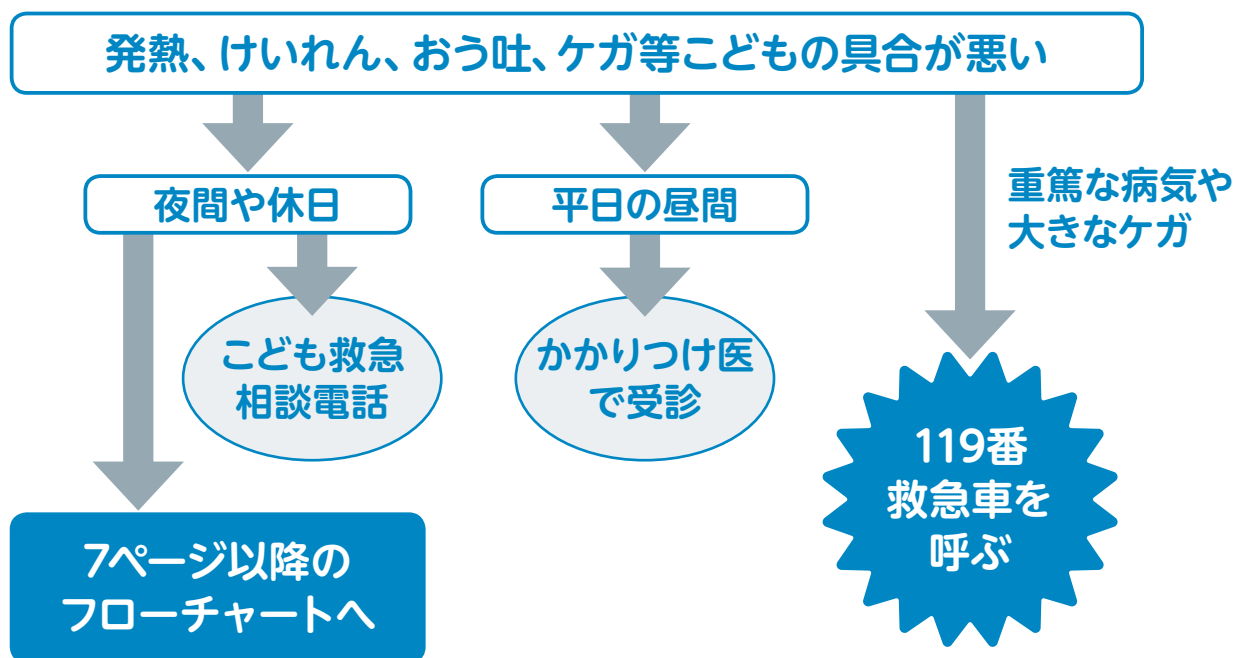


4 子ども救急医療ガイド

① 子どもの具合が悪いときの対応の仕方

子どもの発熱やおう吐、ケガは突然起きます。平日の昼間であれば、まずは「かかりつけ医」へ相談しましょう。ただし、重篤な病気や大きなケガと思われる場合(16ページ参照)は救急車を呼びましょう。

夜間や休日に子どもが発熱などで具合が悪くなった場合、次の日まで待てるかどうか迷ってしまいます。そんな時は「こども救急相談電話」を利用しましょう。また、7ページ以降のフローチャートは「すぐに救急医療機関に行くべきか? 少し様子をもててもいいか?」を判断するときの目安にお使いください。



② こども救急相談電話(#8000番)

夜間に、急に子どもの具合が悪くなったら、まず「こども救急相談電話」を利用しましょう。経験豊富な看護師がアドバイスしてくれます。

こども救急相談電話

受付時間 毎日 午後7時から午後11時まで(年中無休)

電話番号 019-605-9000 または局番なしの#8000

PHS・ダイヤル式回線電話・IP電話をご利用の方は
019-605-9000へお掛け下さい

平日の昼間に、
おかしいと思ったら
早めに受診!
夜間・休日は、翌日まで
待てるか判断を!





急病のときの対応

※注意！これは夜間や休日に具合が悪くなった場合の目安です。平日の昼間の場合は、早めにかかりつけ医を受診しましょう。

38.0℃以上の発熱



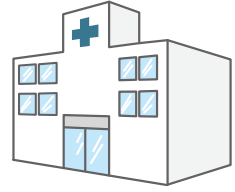
#8000番で
症状の相談

3か月未満

3か月～6歳

- 元気がなく、ぐったりしている。
- オシッコが出ない。
- いつもと違って活気がない。
- よく眠れず、ウトウトしている。
- 水分をとるのをいやがる。

- ・休日当番医
- ・小児成人夜間救急当番医
- ・救急病院



様子をみながら診察時間になってから
かかりつけの先生に診てもらってください。

(連休、年末年始中は翌日に休日当番医、
救急病院などを受診してください。)

ただし

症状が大きく変わった場合は小児成人夜間救急当番医
や休日当番医、救急病院などを受診してください。

家庭での対処方法

- ① 熱の出始めはあたたかめに、熱が出きったら涼しくしてあげましょう。
- ② 暑そうなら涼しく、寒そうなら暖かくしてあげましょう。
- ③ 水分(乳幼児用イオン水など)をこまめに与えましょう。
- ④ 汗をかいていたら、汗をふいて着替えをさせましょう。
- ⑤ 頭やわきの下をいやがらない程度に冷やしましょう。
- ⑥ 元気そうなら、解熱剤を使うのは控えましょう。

「はい」が1つ以上

1つも「はい」がない



急病のときの対応

※注意！これは夜間や休日に具合が悪くなった場合の目安です。平日の昼間の場合は、早めにかかりつけ医を受診しましょう。

けいれん



#8000番で
症状の相談

- けいれんが止まっても意識がはっきりしない。
(目が合わない。お父さん、お母さんが分からない。)
- くちびるの色が紫色で、呼吸が弱い。

1つでも該当



119番
救急車を呼ぶ

- ・休日当番医
- ・小児成人夜間救急当番医
- ・救急病院



- けいれんが5分以上続く。
- はじめてのけいれん。
- 生後6か月未満。
- 6歳以上。
- けいれん時、体温が38.0℃以下であった。
- けいれんに左右差がある。
- おう吐、おもらしをとまなう。
- 頭をぶつけた。
- 何度もくり返しけいれんが起きる。

「はい」が
1つ以上

1つも「はい」がない

様子をみながら診察時間になってから
かかりつけの先生に診てもらってください。

(連休、年末年始中は翌日に休日当番医、
救急病院などを受診してください。)

ただし

症状が大きく変わった場合は小児成人夜間救急当番医
や休日当番医、救急病院などを受診してください。

家庭での対処方法

- ① 顔を横向けにして、衣類をゆるめましょう。
- ② 体を揺すったり、たたいたりしないようにしましょう。
- ③ 口の中に指、物を入れてはいけません。

※すでに診断がついており、今までに何度か起こったことがあるけいれん発作(てんかん)。

※けいれんかどうか分からない。

※左右対称のけいれんが数分でおさまり、けいれんのあと短時間で意識を回復し、その後いつもと変わらない。

※該当する場合は、かかりつけの先生に診てもらってください。



急病のときの対応

※注意！これは夜間や休日に具合が悪くなった場合の目安です。
平日の昼間の場合は、早めにかかりつけ医を受診しましょう。

せき（ぜーぜーする）

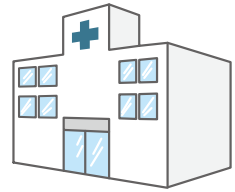


#8000番で
症状の相談

- 声がかすれ、犬の遠吠えやオットセイの鳴き声のようなせきをする。
- ゼーゼー、ヒューヒューいう。
- 息苦しそうである。
- 呼吸が速い。
- 元気がなく、ウトウトしている。
- 水分をとりたがらない。
- 口のまわりやくちびるが紫色になる。

「はい」が1つ以上

- ・休日当番医
- ・小児成人夜間救急当番医
- ・救急病院



様子をみながら診察時間になってから
かかりつけの先生に診てもらってください。

（連休、年末年始中は翌日に休日当番医、
救急病院などを受診してください。）

ただし

症状が大きく変わった場合は小児成人夜間救急当番医
や休日当番医、救急病院などを受診してください。

家庭での対処方法

- ① 乾燥しているときは、部屋を加湿しましょう。
- ② せきが激しく食事がとれない場合は、のどに刺激の少ない水分を少しずつ飲ませましょう。タンが切れやすくなります。

1つも「はい」がない



急病のときの対応

※注意！これは夜間や休日に具合が悪くなった場合の目安です。
平日の昼間の場合は、早めにかかりつけ医を受診しましょう。

ひんぱんに吐く

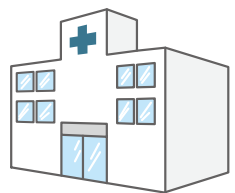


#8000番で
症状の相談

- 生後3か月未満の赤ちゃんで母乳、ミルクのたびに勢いよくおう吐を繰り返す。
- お腹がはって、ぐったりしている。
- 血液（赤色、褐色）や胆汁（緑色）を吐いた。
- 元気がなく、活気もなく、気持ちが悪そうに吐く。
- いつもと違う様子である。
- 何度もげりをしていて、ぐったりしている。
- オシッコが出ない。
- くちびるが乾いて、ぐったりしている。
- ウトウトしていても、ちょっとした刺激に過敏に反応する。

「はい」が1つ以上

- ・休日当番医
- ・小児成人夜間救急当番医
- ・救急病院



様子をみながら診察時間になってから
かかりつけの先生に診てもらってください。

（連休、年末年始中は翌日に休日当番医、
救急病院などを受診してください。）

ただし

症状が大きく変わった場合は小児成人夜間救急当番医
や休日当番医、救急病院などを受診してください。

家庭での対処方法

- ① おう吐がおさまったら、乳幼児用イオン水などを少しずつ、何度も与えましょう。
- ② 寝ているときは、体や頭を横に向けるようにしましょう。

1つも「はい」がない



急病のときの対応

※注意！これは夜間や休日に具合が悪くなった場合の目安です。平日の昼間の場合は、早めにかかりつけ医を受診しましょう。

腹痛



#8000番で
症状の相談

- ぐったりして泣いてばかりいる。
- お腹をかかえて痛み、しっかり歩けない。
- 血液の混じったうんちが出る。
- お腹がパンパンにふくらんでいる。
- お腹をさわると痛がる。
- おまた（陰のう、股のつけね）を痛がる。
- 腹痛になる前にお腹や腰を強く打った。
- 痛みがだんだんひどくなる。
- がまんできないほど痛い。
- 熱がでた。

「はい」が1つ以上

- ・休日当番医 ・小児成人夜間救急当番医
- ・救急病院

様子をみながら診察時間になってからかかりつけの先生に診てもらってください。

（連休、年末年始中は翌日に休日当番医、救急病院などを受診してください。）

ただし

症状が大きく変わった場合は小児成人夜間救急当番医や休日当番医、救急病院などを受診してください。

1つも「はい」がない

- 数日うんちが出ていない。
- うんちをしたら痛みがやわらいた。
- おへそのまわりを痛がる。
- がまんできる程度の、軽い痛み。

家庭での対処方法

- ① トイレに行って排便させてみましょう（浣腸してあげるのもよいでしょう）。
- ② 腹痛が軽いときは、無理に食べさせないで、水分を少しずつ飲ませ、様子を見ましょう。
- ③ 「の」の字を描くようにお腹を優しくマッサージしてあげると少し楽になることがあります。



急病のときの対応

※注意！これは夜間や休日に具合が悪くなった場合の目安です。平日の昼間の場合は、早めにかかりつけ医を受診しましょう。

げり



#8000番で
症状の相談

3か月未満

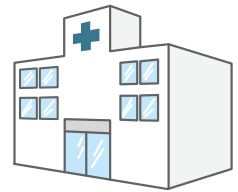
- 元気がなく、ぐったりしている。
- 3時間以上、オシッコが出ない。
- おう吐がある。
- 38.0℃以上の熱がある。
- くちびるや口の中が乾燥している。

3か月～6歳

- 元気がなく、ぐったりしている。
- オシッコが出ない、色の濃いオシッコをする。
- ひどくお腹を痛がる。
- よく眠れずに、ウトウトしている。
- 水分をとるのをいやがる。
- 目がくぼんでいる。
- くちびるや口の中が乾燥している。
- 血液の混じったうんちが出る。
- 38.0℃以上の熱がある。

「はい」が1つ以上

- ・休日当番医
- ・小児成人夜間救急当番医
- ・救急病院



様子をみながら診察時間になってからかかりつけの先生に診てもらってください。

（連休、年末年始中は翌日に休日当番医、救急病院などを受診してください。）

ただし

症状が大きく変わった場合は小児成人夜間救急当番医や休日当番医、救急病院などを受診してください。

1つも「はい」がない

家庭での対処方法

- ① げりがひどいときは、食べ物よりはまず水分を十分に与えましょう。
- ② 家庭内の感染を防ぐために、排泄物の始末をした後に手をよく洗いましょう。



急病のときの対応

※注意！これは夜間や休日に具合が悪くなった場合の目安です。平日の昼間の場合は、早めにかかりつけ医を受診しましょう。

誤飲（変なものを飲み込んだ）

中毒110番
タバコ専用電話
#8000番で症状の相談

意識がない

（けいれんを起こしている）

119番
救急車を呼ぶ



意識はある

- 灯油 ベンジン マニキュア
- 除光液 洗浄液 漂白剤
- しょうのう（防虫剤など）
- ボタン電池

- たばこ ナフタリン
- ホウ酸団子（ゴキブリ退治用の毒餌など）
- パラジクロロベンゼン
（防虫剤やトイレ用の芳香ボールなど）
- 大量の医薬品

- 化粧品 シャンプー 芳香剤
- 石けん マッチ 粘土
- クレヨン シリカゲル（乾燥剤）
- 保冷剤 体温計の水銀
- 植物活性剤

吐かせない！

吐かせる！

- ・休日当番医
- ・小児成人夜間救急当番医
- ・救急病院



異物を取り除き、しばらく様子を見る。

（連休、年末年始中は翌日に休日当番医、救急病院などを受診してください。）

ただし

症状が大きく変わった場合は小児成人夜間救急当番医や休日当番医、救急病院などを受診してください。

観察のポイント

- ① 顔色、意識、呼吸、脈拍を観察する。
- ② 「何を」、「どのくらい」、「いつ」飲んだのかメモしておく。



急病のときの対応

※注意！これは夜間や休日に具合が悪くなった場合の目安です。平日の昼間の場合は、早めにかかりつけ医を受診しましょう。

やけど

#8000番で
症状の相談



とにかく冷やす

- 皮膚が黒く焦げていたり白くなっていたりする
- 全身又は広範囲のやけどである。

1つでも該当

119番
救急車を呼ぶ



- 水ぶくれ（水泡）ができている。
- やけどした範囲がその子どもの手のひらの大きさがそれ以上である。

1つでも該当

- ・休日当番医
- ・小児成人夜間救急当番医
- ・救急病院



十分に冷やして、診察時間になってからかかりつけの先生に診てもらってください。

（連休、年末年始中は翌日に休日当番医、救急病院などを受診してください。）

ただし

症状が大きく変わった場合は小児成人夜間救急当番医や休日当番医、救急病院などを受診してください。

家庭での対処方法

- ① 流水（水道を流しながら）でも、水でもよいので、とにかく冷やしましょう。
- ② 冷やす時間は最低15分以上、痛みがなくなるまでできるだけ長く冷やし続けましょう。
- ③ 衣類などは無理に脱がさず、そのまま冷やしましょう。
- ④ 水ぶくれ（水泡）が破れないように注意しましょう。
- ⑤ 受診するまでは自分の判断でやけどした場所に何も塗らないようにしましょう。



急病のときの対応

※注意！これは夜間や休日に具合が悪くなった場合の目安です。
平日の昼間の場合は、早めにかかりつけ医を受診しましょう。



#8000番で
症状の相談

耳の痛み

発熱はありますか？

ある

なし

耳を押すと痛がりませんか？

明らかに痛がる

痛がらない

中耳炎かもし
れません。

風邪による鼻づまりの
ためかもしれません。

- ・ 休日当番医
- ・ 小児成人夜間救急当番医
- ・ 救急病院



様子をみながら診察時間になってから
かかりつけの先生に診てもらってください。

(連休、年末年始中は翌日に休日当番医、
救急病院などを受診してください。)

ただし

症状が大きく変わった場合は小児成人夜間救急当番医
や休日当番医、救急病院などを受診してください。

家庭での対処方法

中耳炎の痛みは、解熱剤で一時的に抑えることができますが、診療時間にな
ったら必ずかかりつけ医にもう一度診てもらいましょう(痛み止めとしての
解熱剤の使い方を、かかりつけ医に前もって聞いておくとういでしょう)。

③ 診察を受けるときに持って行くものを チェックしましょう。

- 母子健康手帳 保険証 診察券 医療券
- 子どもの状態がわかるもの(体温・症状を書いたメモ)
- 飲んでいる薬や薬の名前がわかるもの(お薬手帳など)
- 着替え タオル 紙おむつ ビニール袋
- ティッシュペーパー おもちゃ

5

心肺蘇生法 ～大切な命を救う～

119番通報を受けてから、みなさんのところに救急車が到着するまでの時間は、平均で約10分かかります。心臓や呼吸が止まった場合、最初の3～4分間の処置が、その後の回復を大きく左右します。何もしなければ、そのまま帰らぬ人となってしまいます。大切な人の命を守るため「あなたの、勇気と愛情で心肺蘇生法」を実施してください。

大切な命を守るため応急手当の講習を行っております。あなたの参加をお待ちしています。

◎お問い合わせ／一関市消防本部 TEL 0191-25-0119

◎心肺蘇生法と自動体外式除細動器 (AED) の使用法について

心肺蘇生法の手順

1. 反応を確認する



- 誰かが突然倒れるところを目撃したり、倒れているところを発見した場合は、その人（傷病者）の反応を確認します。ただし、傷病者に近寄る前に周囲を見渡して安全であることを確認する必要があります。
- 安全が確認できたら、傷病者の肩を軽くたたきながら「大丈夫ですか」または「もしもし」と大声で呼びながら、反応があるかないかを確認します。

ポイント

- ◎呼びかけなどに対して目を開けるか、何らかの返答または目的のある仕草がなければ「反応なし」と判断します。
- ◎反応（意識）があれば傷病者の訴えを聞き、必要な応急手当を行います。

2. 助けを呼ぶ



- 反応がなければ、大きな声で「誰かきて! 人が倒れています!」と助けを求めます。
- 協力者が来たら、「あなたは119番へ通報してください」「あなたはAED（自動体外式除細動器）を持ってきてください」と要請します。

ポイント

- ◎救助者が一人の場合や、協力者が誰もいない場合には、次の手順に移る前に、まず自分で119番通報することを優先します。

3. 呼吸の確認



- 傷病者の胸と腹部の動きが見える位置で観察します。
- 10秒以内で、胸や腹部の上がり下がりを見る。

ポイント

- 次のいずれかの場合には、「普段どおりの呼吸ではない」と判断します。
 - (1) 胸や腹部の動きがなく、呼吸音も聞こえず、吐く息も感じられない場合。
 - (2) 約10秒間確認しても呼吸の状態がよくわからない場合。
 - (3) しゃくりあげるような、途切れ途切れに起こる呼吸「死戦期呼吸」がみられる場合。

4. 胸骨圧迫 (心臓マッサージ) 成人の場合

●胸の真ん中を、重ねた両手で「強く、速く、絶え間なく」圧迫します。



- ①胸の真ん中に、片方の手の付け根を置きます。
- ②他方の手をその手の上に重ねます(両手の指を互いに組むと、より力が集中します)。
- ③肘をまっすぐに伸ばして手の付け根の部分に体重をかけ、傷病者の胸が少なくとも5cm沈み込むように圧迫します。
- ④1分間に少なくとも100回の速いテンポで30回連続して絶え間なく圧迫します。
- ⑤圧迫と圧迫の間(圧迫を緩めるとき)は、胸がしっかり戻るまで十分に圧迫を解除します。

5. 気道の確保

(訓練を受けていない人、また自信がない人は行わなくてもよい。)

●片手で額を押さえながら、もう一方の手の指先を傷病者のあごの先端、骨のある硬い部分に当てて持ち上げ傷病者の顔がのけぞるような姿勢を取ります。

ポイント ◎指で下あごの柔らかい部分を強く圧迫しないようにします。



6. 人工呼吸

(訓練を受けていない人、また自信がない人は行わなくてもよい。)



- ①気道を確保したまま、額に当てた手の親指と人差し指で傷病者の鼻をつまみます。
- ②口を大きくあけて傷病者の口を覆い、空気が漏れないようにして、息を約1秒かけて傷病者の胸が軽く持ち上がる程度吹き込みます。
- ③いったん口を離し、同じ要領でもう1回吹き込みます。

ポイント

- ◎1回目の吹き込みで胸が上がらなかった場合には、もう一度気道確保をやり直し、吹き込みを試みます。うまく胸が上がらない場合でも、吹き込みは2回までとし、すぐに胸骨圧迫に進みます。
- ◎簡易型の感染防護具(一方向弁付きの感染防止用シートあるいは人工呼吸用マスク)を持っていると役に立ちます。
- ◎傷病者に出血がある場合や、感染防護具を持っていないなどにより口対口人工呼吸がためられる場合には、人工呼吸を省略し、すぐに胸骨圧迫に進みます。

7. 心肺蘇生法の実施



- 胸骨圧迫を30回連続して行った後に、人工呼吸を2回行います。
- この胸骨圧迫と人工呼吸の組み合わせ(30:2のサイクル)を救急隊に引き継ぐまで絶え間なく続けます。

ポイント

- ◎心肺蘇生法を中止するのは、(1)心肺蘇生法を続けているうちに傷病者がうめき声を出したり、普段どおりの息をし始めた場合。(2)救急隊に心肺蘇生法を引き継いだとき(救急隊が到着してもあわてて中止せず、救急隊の指示に従いましょう)。
- ◎胸骨圧迫を繰り返すには体力を要します。疲れてくると圧迫が弱くなったりするので、他に手伝ってくれる人がいる場合は、1~2分を目安に役割を交代します。

8. AEDによる除細動

- AEDが到着したら電源を入れ、電極パッドを装着する。

6 救急車の正しい利用の仕方

① 救急車の利用は緊急時だけをお願いします

救急車は、けがや急病などで緊急に病院に搬送しなければならない方のものです。

「救急車で病院に行けば優先的に診察してもらえる」「救急車は無料だから…」などの理由で救急車を利用されると、本当に救急車が必要な人への対応が遅れることになります。

② 救急車の利用の仕方 ～緊急通報マニュアル～

救急車を呼ぶのは
どのようなときですか？

病院などに緊急に搬送
する必要があり、他に
搬送手段がない場合

具体的には…

- 意識がない
- 呼吸困難
- 激しい痛み（腹痛・頭痛）
- 大量の出血 などの場合

詳しくは次ページ

救急車が本当に
必要かどうか
よく考えて下さい

軽い病気やけが
で救急搬送の
必要がない場合

まずは、
「かかりつけ医」
へ

119番通報の仕方

あわてないで次のことを正確に伝えて下さい。

- ① 火事と救急を区別する
- ② 住所（場所）を告げる
※近くに目標物があれば伝える
- ③ 患者さんの容態
「交通事故で頭から血をながしています」
- ④ 患者さんの性別、年齢、意識、呼吸の有無
「男性、40歳くらいで、意識なく、呼吸はしています」
- ⑤ かかりつけ医
- ⑥ 通報者の名前と電話番号
「名前は〇〇〇〇です。電話は0191-〇〇-〇〇〇〇です。」

救急車が来るまでに

- 落ち着いて、できる範囲の応急処置をしてください。
- 容態が急変したら、再度119番通報してください。
- 次のものを用意してください。
・保険証や診察券 ・お金 ・靴 ・お薬手帳
・母子健康手帳 ・紙オムツ ・タオル など

救急車が到着したら

- 救急車の音が聞こえてきたら案内人を出してください。
- 自分で行った応急処置の内容を救急隊員に伝えてください。
- 搬送先の病院は救急隊員の判断にお任せ下さい。

ためらわず救急車を呼んでほしい症状：大人

こんな症状がみられたら、ためらわずに119番に連絡してください！
重大な病気やけがの可能性あります。

顔

- 顔半分が動きにくい、あるいはしびれる
- ニッコリ笑うと口や顔の片方がゆがむ
- ろれつがまわりにくい、うまく話せない
- 視野がかける
- ものが突然二重に見える
- 顔色が明らかに悪い



頭

- 突然の激しい頭痛
- 突然の高熱
- 支えなしで立てないくらい急にふらつく

胸や背中

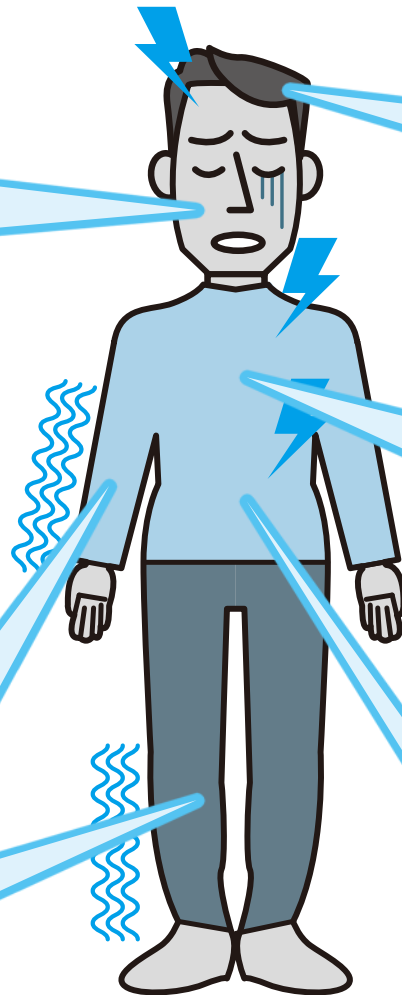
- 突然の激痛
- 急な息切れ、呼吸困難
- 胸の中央が締め付けられるような、または圧迫されるような痛みが2~3分続く
- 痛む場所が移動する

腹

- 突然の激しい腹痛
- 持続する激しい腹痛
- 吐血や下血がある

手足

- 突然のしびれ
- 突然、片方の腕や足に力が入らなくなる



意識の障害

- 意識がない(返事がない)又はおかしい(もうろうとしている)
- ぐったりしている



けいれん

- けいれんが止まらない
- けいれんが止まっても、意識がもどらない

けが・やけど

- 大量の出血を伴う外傷
- 広範囲のやけど



吐き気

- 冷や汗を伴うような強い吐き気

飲み込み

- 食べ物をのどにつまらせて、呼吸が苦しい
- 変なものを飲み込んで、意識がない



事故

- 交通事故にあった(強い衝撃を受けた)
- 水におぼれている
- 高所から転落

◎その他、いつもと違う場合、様子がおかしい場合

ためらわず救急車を呼んでほしい症状：小児(15歳未満)

こんな症状がみられたら、ためらわずに119番に連絡してください!

重大な病気やけがの可能性あります。

顔

- くちびるの色が紫色で、呼吸が弱い

頭

- 頭を痛がって、けいれんがある
- 頭を強くぶつけて、出血がとまらない、意識がない、けいれんがある

胸

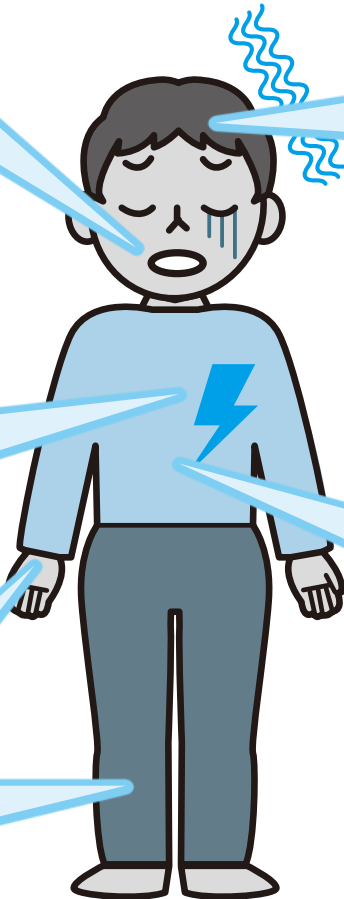
- 激しい咳やゼーゼーして呼吸が苦しく、顔色が悪い

おなか

- 激しい下痢やおう吐で水分が取れず食欲がなく意識がはっきりしない
- 激しいおなかの痛みで苦しがり、おう吐が止まらない
- うんちに血がまじった

手足

- 手足が硬直している



意識の障害

- 意識がない(返事がない)又はおかしい(もうろうとしている)

けいれん

- けいれんが止まらない
- けいれんが止まっても、意識がもどらない

飲み込み

- 変なものを飲み込んで、意識がない

じんましん

- 虫に刺されて、全身にじんましんが出て、顔色が悪くなった



やけど

- 痛みのひどいやけど
- 広範囲のやけど

事故

- 交通事故にあった(強い衝撃を受けた)
- 水におぼれている
- 高所から転落

生まれて3カ月未満の乳児

- 乳児の様子がいつもと違っておかしい



◎その他、いつもと違う場合、様子がおかしい場合

診療科別医療機関索引

※map欄の見方：ページ数-エリア記号

内科

西地区		map
阿部医院	厳美町字沖野々 174	22-A
阿部内科クリニック	竹山町5-34	23-C
一関中央クリニック	中央町二丁目4-2	23-C
一関病院	大手町3	23-D
いとう脳神経内科	上坊4-12	23-C
岩手クリニック一関	旭町4-1	23-D
岩手病院	山目字泥田山下48	22-A
及川内科胃腸科クリニック	鳴神74	24-E
小野寺内科循環器科	末広一丁目4-40	22-B
かげやまクリニック	西沢28-1	24-E
桂島医院	駅前22	23-D
菊池医院	銅谷町12-16	22-B
木村消化器内科	三関字仲田32-3	24-E
西城医院	舞川字中里65	23-C
西城病院	八幡町2-43	23-D
齊藤産婦人科医院	中央町二丁目9-20	23-C
佐藤胃腸科内科医院	山目町一丁目6-27	23-C
昭和病院	田村町6	23-D
菅原内科循環器科医院	花泉町涌津字道下52-26	24-F
誠信堂医院	花泉町涌津字道下13	24-F
千葉内科医院	山目字才天227	22-A
寺崎内科胃腸科医院	青葉一丁目6-10	22-B
中里クリニック	石畑6-29	23-C
中野内科循環器科クリニック	山目字中野57-1	22-A
花泉地域診療センター	花泉町涌津字上原31	24-F
氷室内科医院	青葉二丁目8-18	22-B
ひらいずみ内科クリニック	平泉町平泉字志羅山3-6	27-M
袋医院	花泉町花泉字袋10	24-F
蓬田内科医院	花泉町涌津字二ノ町8-1	24-F
ル・コンセル田島内科	上大槻街4-39	23-D
東地区		map
阿部医院	東山町長坂字町379	26-I
遠藤医院	千厩町千厩字町浦36	25-H
奥玉診療所	千厩町奥玉字石ノ御前8-1	25-H

かわさきファミリークリニック	川崎町薄衣字久伝38-1	27-K
川崎弥栄診療所	川崎町薄衣字上段70	27-K
菅野内科医院	大東町摺沢字摺沢駅68	25-G
菊池内科医院	大東町沖田字八日町33	25-G
県立千厩病院	千厩町千厩字草井沢32-1	25-H
県立大東病院	大東町大原字川内128	25-G
国保藤沢病院	藤沢町藤沢字町裏52-2	27-L
西城病院付属ひがしやま病院	東山町松川字卯入道121	26-I
猿沢診療所	大東町猿沢字板倉60-1	25-G
谷藤内科医院	千厩町千厩字町浦185	25-H
千厩ひかりクリニック	千厩町千厩字石堂13-12	25-H
たかがね内科泌尿器科クリニック	千厩町千厩字構井田40	25-H
室根診療所	室根町折壁字八幡沖117	26-J
もりあい内科クリニック	千厩町千厩字前田96-9	25-H
吉田内科循環器科医院	大東町大原字大明神88-1	25-G

心療内科

西地区		map
いとう脳神経内科	上坊4-12	23-C
秋保クリニック	南新町55	23-D
県立磐井病院	狐禅寺字大平17	24-E
そばた脳神経クリニック	上大槻街4-45	23-D
むらかみクリニック	銅谷町3-10	22-B
ル・コンセル田島内科	上大槻街4-39	23-D

呼吸器科

西地区		map
阿部医院	厳美町字沖野々 174	22-A
一関病院	大手町3	23-D
岩手クリニック一関	旭町4-1	23-D
及川内科胃腸科クリニック	鳴神74	24-E
小野寺内科循環器科	末広一丁目4-40	22-B
県立磐井病院	狐禅寺字大平17	24-E
木村消化器内科	三関字仲田32-3	24-E
岩手病院	山目字泥田山下48	22-A

西城病院	八幡町2-43	23-D
菅原内科循環器科医院	花泉町涌津字道下52-26	24-F
千葉内科医院	山目字才天227	22-A
中野内科循環器科クリニック	山目字中野57-1	22-A
氷室内科医院	青葉二丁目8-18	22-B
ひらいずみ内科クリニック	平泉町平泉字志羅山3-6	27-M
東地区		map
県立千厩病院	千厩町千厩字草井沢32-1	25-H
西城病院付属ひがしやま病院	東山町松川字卯入道121	26-I
川崎弥栄診療所	川崎町薄衣字上段70	27-K

消化器科・胃腸科

西地区		map
阿部医院	巖美町字沖野々 174	22-A
阿部内科クリニック	竹山町5-34	23-C
一関中央クリニック	中央町二丁目4-2	23-C
一関病院	大手町3	23-D
岩崎外科医院	三関字仲田37-1	24-E
岩手病院	山目字泥田山下48	22-A
及川内科胃腸科クリニック	鳴神74	24-E
桂島医院	駅前22	23-D
木村消化器内科	三関字仲田32-3	24-E
県立磐井病院	狐禅寺字大平17	24-E
西城医院	舞川字中里65	23-C
西城病院	八幡町2-43	23-D
佐藤胃腸科内科医院	山目町一丁目6-27	23-C
佐藤外科肛門科医院	山目字三反田43	22-A
菅原内科循環器科医院	花泉町涌津字道下52-26	24-F
千葉内科医院	山目字才天227	22-A
寺崎内科胃腸科医院	青葉一丁目6-10	22-B
中野内科循環器科クリニック	山目字中里57-1	22-A
ひらいずみ内科クリニック	平泉町平泉字志羅山3-6	27-M
袋医院	花泉町花泉字袋10	24-F
ル・コンサル田島内科	上大槻街4-39	23-D
東地区		map
阿部医院	東山町長坂字町379	26-I
かわさきファミリークリニック	川崎町薄衣字久伝38-1	27-K
川崎弥栄診療所	川崎町薄衣字上段70	27-K
菊池内科医院	大東町沖田字八日町33	25-G
もりあい内科クリニック	千厩町千厩字前田96-9	25-H

県立千厩病院	千厩町千厩字草井沢32-1	25-H
西城病院付属ひがしやま病院	東山町松川字卯入道121	26-I
室根診療所	室根町折壁字八幡沖117	26-J

循環器科

西地区		map
阿部医院	巖美町字沖野々 174	22-A
阿部内科クリニック	竹山町5-34	23-C
岩手クリニック一関	旭町4-1	23-D
岩手病院	山目字泥田山下48	22-A
小野寺内科循環器科	末広一丁目4-40	22-B
かとうこどもクリニック	山目字中野23-1	22-A
木村消化器内科	三関字仲田32-3	24-E
県立磐井病院	狐禅寺字大平17	24-E
西城病院	八幡町2-43	23-D
菅原内科循環器科医院	花泉町涌津字道下52-26	24-F
千葉内科医院	山目字才天227	22-A
中野内科循環器科クリニック	山目字中野57-1	22-A
氷室内科医院	青葉二丁目8-18	22-B
ひらいずみ内科クリニック	平泉町平泉字志羅山3-6	27-M
袋医院	花泉町花泉字袋10	24-F
蓬田内科医院	花泉町涌津字二ノ町8-1	24-F
東地区		map
県立千厩病院	千厩町千厩字草井沢32-1	25-H
西城病院付属ひがしやま病院	東山町松川字卯入道121	26-I
吉田内科循環器科医院	大東町大原字大明神88-1	25-G
川崎弥栄診療所	川崎町薄衣字上段70	27-K

小児科

西地区		map
一関中央クリニック	中央町二丁目4-2	23-C
かとうこどもクリニック	山目字中野23-1	22-A
県立磐井病院	狐禅寺字大平17	24-E
岩手病院	山目字泥田山下48	22-A
さとう小児科医院	桜木町5-22	23-D
昭和病院	田村町6	23-D
誠信堂医院	花泉町涌津字道下13	24-F
東地区		map
阿部医院	東山町長坂字町379	26-I

かわさきファミリークリニック	川崎町薄衣字久伝38-1	27-K
川崎弥栄診療所	川崎町薄衣字上段70	27-K
菊池内科医院	大東町沖田字八日町33	25-G
県立千厩病院	千厩町千厩字草井沢32-1	25-H
国保藤沢病院	藤沢町藤沢字町裏52-2	27-L
谷藤内科医院	千厩町千厩字町浦185	25-H
もりあい内科クリニック	千厩町千厩字前田96-9	25-H

神経内科

西地区		map
いとう脳神経内科	上坊4-12	23-C
県立磐井病院	狐禅寺字大平17	24-E
岩手病院	山目字泥田山下48	22-A
西城病院	八幡町2-43	23-D
そばた脳神経クリニック	上大槻街4-45	23-D
東地区		map
県立千厩病院	千厩町千厩字草井沢32-1	25-H
県立大東病院	大東町大原字川内128	25-G
西城病院附属ひがしやま病院	東山町松川字卯入道121	26-I
千厩ひかりクリニック	千厩町千厩字石堂13-12	25-H

精神科

西地区		map
秋保クリニック	南新町55	23-D
県立南光病院	狐禅寺字大平17	24-E
むらかみクリニック	銅谷町3-10	22-B
ル・コンセール田島内科	上大槻街4	23-D

外科

西地区		map
一関病院	大手町3	23-D
岩崎外科医院	三関字仲田37-1	24-E
岩手クリニック一関	旭町4-1	23-D
岩手病院	山目字泥田山下48	22-A
岡崎整形外科	三関字仲田156	24-E
県立磐井病院	狐禅寺字大平17	24-E
かげやまクリニック	西沢28-1	24-E
西城医院	舞川字中里65	23-C

佐藤外科肛門科医院	山目字三反田43	22-A
菅原整形外科クリニック	銅谷町10-1	22-B
誠信堂医院	花泉町涌津字道下13	24-F
中里クリニック	石畑6-29	23-C
花泉地域診療センター	花泉町涌津字上原31	24-F
東地区		map
遠藤医院	千厩町千厩字町浦36	25-H
小原医院	大東町摺沢字石倉40-3	25-G
県立千厩病院	千厩町千厩字草井沢32-1	25-H
県立大東病院	大東町大原字川内128	25-G
国保藤沢病院	藤沢町藤沢字町裏52-2	27-L
たかがね内科泌尿器科クリニック	千厩町千厩字構井田40	25-H

整形外科

西地区		map
一関病院	大手町3	23-D
岩崎外科医院	三関字仲田37-1	24-E
岩手クリニック一関	旭町4-1	23-D
岡崎整形外科	三関字仲田156	24-E
かねた整形外科医院	山目字才天221	22-A
県立磐井病院	狐禅寺字大平17	24-E
西城医院	舞川字中里65	23-C
佐々木整形外科	磐井町3-5	23-D
佐藤外科肛門科医院	山目字三反田43	22-A
菅原整形外科クリニック	銅谷町10-1	22-B
東地区		map
県立千厩病院	千厩町千厩字草井沢32-1	25-H
遠藤医院	千厩町千厩字町浦36	25-H
国保藤沢病院	藤沢町藤沢字町裏52-2	27-L
県立大東病院	大東町大原字川内128	25-G

形成外科

西地区		map
岡崎整形外科	三関字仲田156	24-E
県立磐井病院	狐禅寺字大平17	24-E
菅原整形外科クリニック	銅谷町10-1	22-B

脳神経外科

西地区		map
岩手病院	山目字泥田山下48	22-A
県立磐井病院	狐禅寺字大平17	24-E
そばた脳神経クリニック	上大槻街4-45	23-D
東地区		map
県立千厩病院	千厩町千厩字草井沢32-1	25-H

アレルギー科

西地区		map
一関病院	大手町3	23-D
小野寺内科循環器科	末広一丁目4-40	22-B
かとうこどもクリニック	山目字中野23-1	22-A
こいわ耳鼻咽喉科・アレルギー科クリニック	山目字中野19-1	22-A
千葉内科医院	山目字才天227	22-A
寺崎内科胃腸科医院	青葉一丁目6-10	22-B
中野内科循環器科クリニック	山目字中野57-1	22-A
東地区		map
川崎弥栄診療所	川崎町薄衣字上段70	27-K
もりあい内科クリニック	千厩町千厩字前田96-9	25-H

リウマチ科

西地区		map
岡崎整形外科	三関字仲田156	24-E
かねた整形外科医院	山目字才天221	22-A

産科

西地区		map
一関病院	大手町3	23-D
県立磐井病院	狐禅寺字大平17	24-E
コスモレディースクリニック	田村町5-56	23-D
齊藤産婦人科医院	中央町二丁目9-20	23-C
産婦人科・野田	字沢21	24-E

婦人科

西地区		map
一関病院	大手町3	23-D
菊池医院	銅谷町12-16	22-B
県立磐井病院	狐禅寺字大平17	24-E
コスモレディースクリニック	田村町5-56	23-D
齊藤産婦人科医院	中央町二丁目9-20	23-C
産婦人科・野田	字沢21	24-E
東地区		map
阿部医院	東山町長坂字町379	26-I
県立千厩病院	千厩町千厩字草井沢32-1	25-H

眼科

西地区		map
一関病院	大手町3	23-D
小原眼科	新大町46	23-D
くわしま眼科クリニック	山目字中野55	22-A
県立磐井病院	狐禅寺字大平17	24-E
二宮眼科医院	田村町2-5	23-D
東地区		map
県立千厩病院	千厩町千厩字草井沢32-1	25-H

耳鼻咽喉科

西地区		map
笠原耳鼻咽喉科医院	五代町5-3	23-C
菊池耳鼻咽喉科皮膚科	山目字寺前15-2	22-A
県立磐井病院	狐禅寺字大平17	24-E
こいわ耳鼻咽喉科・アレルギー科クリニック	山目字中野19-1	22-A
後藤耳鼻咽喉科医院	花泉町涌津字道下2-14	24-F
ししど耳鼻咽喉科医院	三関字仲田23-1	24-E
東地区		map
県立千厩病院	千厩町千厩字草井沢32-1	25-H

皮膚科

西地区		map
県立磐井病院	狐禅寺字大平17	24-E
すがわら皮膚科クリニック	山目字中野62-1	22-A

菊池耳鼻咽喉科皮膚科	山目字寺前15-2	22-A
中里クリニック	石畑6-29	23-C
東地区		map
県立千厩病院	千厩町千厩字草井沢32-1	25-H
県立大東病院	大東町大原字川内128	25-G
遠藤医院	千厩町千厩字町浦36	25-H
川崎弥栄診療所	川崎町薄衣字上段70	27-K
たかがね内科泌尿器科クリニック	千厩町千厩字構井田40	25-H

泌尿器科

西地区		map
県立磐井病院	狐禅寺字大平17	24-E
かげやまクリニック	西沢28-1	24-E
西城病院	八幡町2-43	23-D
佐藤外科肛門科医院	山目字三反田43	22-A
中里クリニック	石畑6-29	23-C
東地区		map
県立千厩病院	千厩町千厩字草井沢32-1	25-H
たかがね内科泌尿器科クリニック	千厩町千厩字構井田40	25-H

肛門科

西地区		map
一関病院	大手町3	23-D
岩崎外科医院	三関字仲田37-1	24-E
西城医院	舞川字中里65	23-C
佐藤外科肛門科医院	山目字三反田43	22-A

麻酔科

西地区		map
岩手クリニック一関	旭町4-1	23-D
県立磐井病院	狐禅寺字大平17	24-E
産婦人科・野田	字沢21	24-E

美容皮膚科

西地区		map
すがわら皮膚科クリニック	山目字中野62-1	22-A

リハビリテーション科

西地区		map
岩手病院	山目字泥田山下48	22-A
一関病院	大手町3	23-D
岡崎整形外科	三関字仲田156	24-E
かねた整形外科医院	山目字才天221	22-A
菅原整形外科クリニック	銅谷町10-1	22-B
東地区		map
西城病院付属ひがしやま病院	東山町松川字卯入道121	26-I
千厩ひかりクリニック	千厩町千厩字石堂13-12	25-H

在宅療養支援病院

在宅医療を支える24時間の窓口として、他の病院、診療所等と連携を図りつつ、24時間往診、訪問看護等を提供する病院

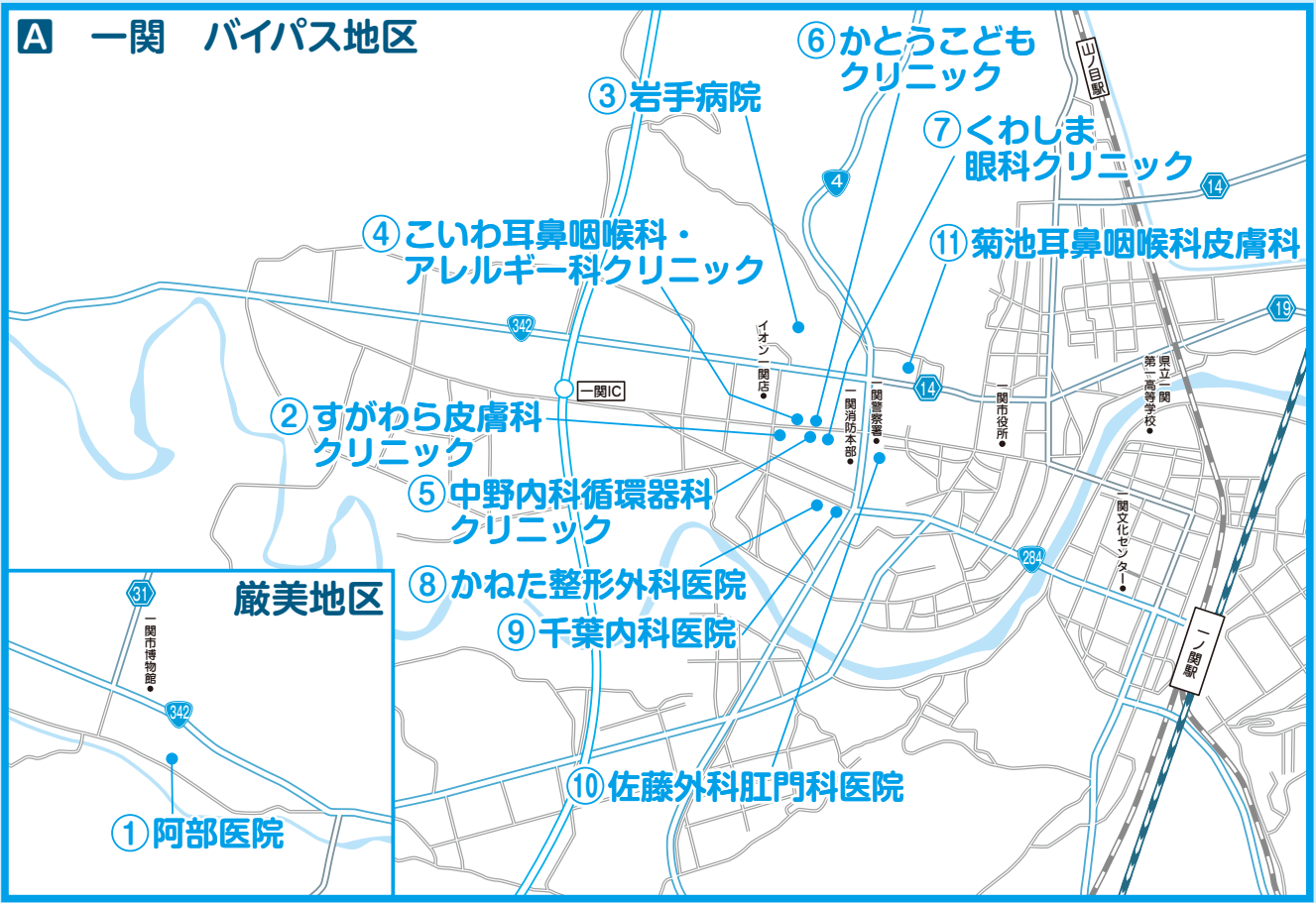
西地区		map
昭和病院	田村町6-3	23-D
東地区		map
国保藤沢病院	藤沢町藤沢字町裏52-2	27-L

在宅療養支援診療所

在宅療養支援病院と同様に、在宅医療の担い手となっている診療所

西地区		map
一関中央クリニック	中央町二丁目4-2	23-C
かげやまクリニック	西沢28-1	24-E
東地区		map
谷藤内科医院	千厩町千厩字町浦185	25-H
室根診療所	室根町折壁字八幡沖117	26-J

医療機関【医科】マップ



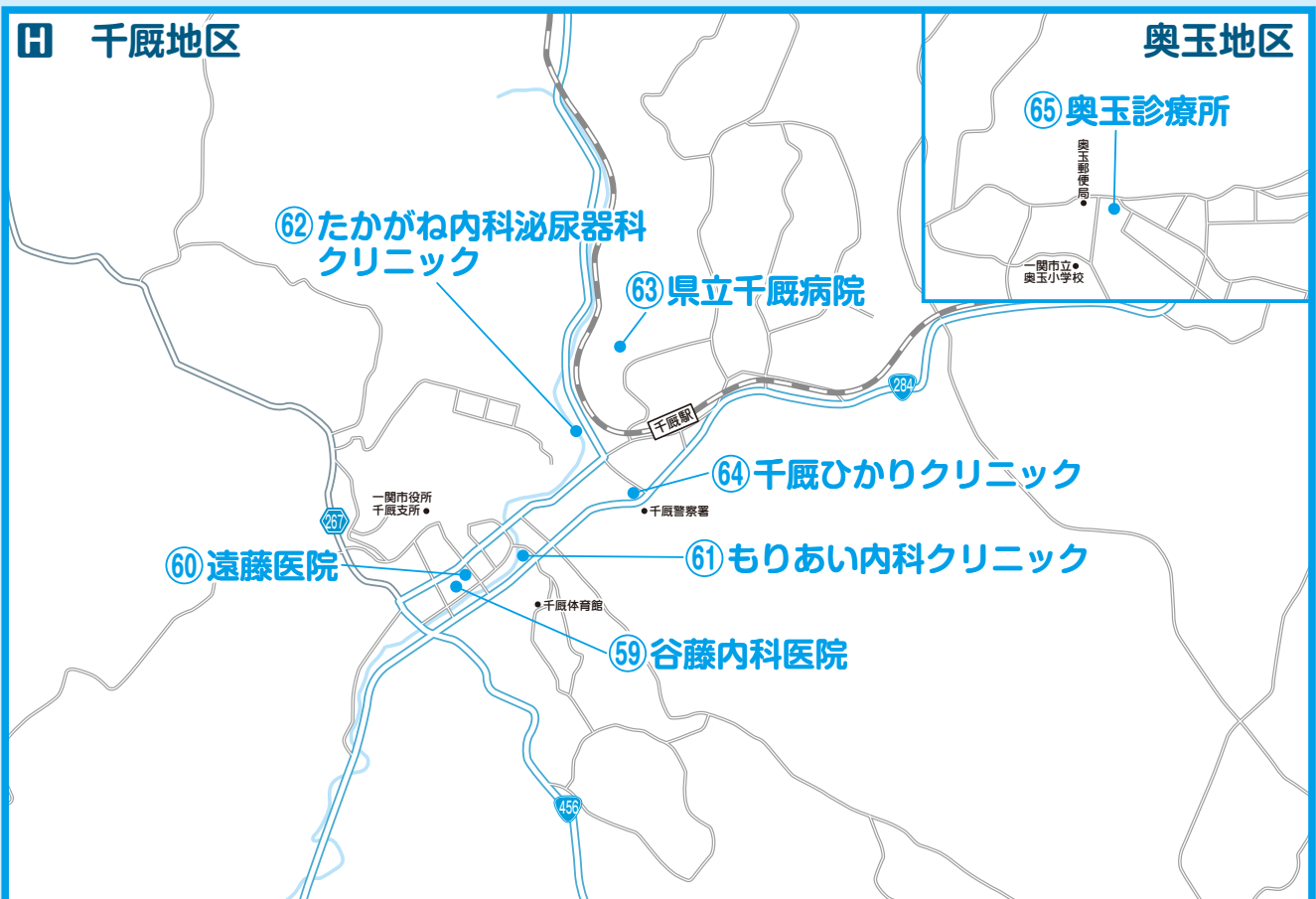
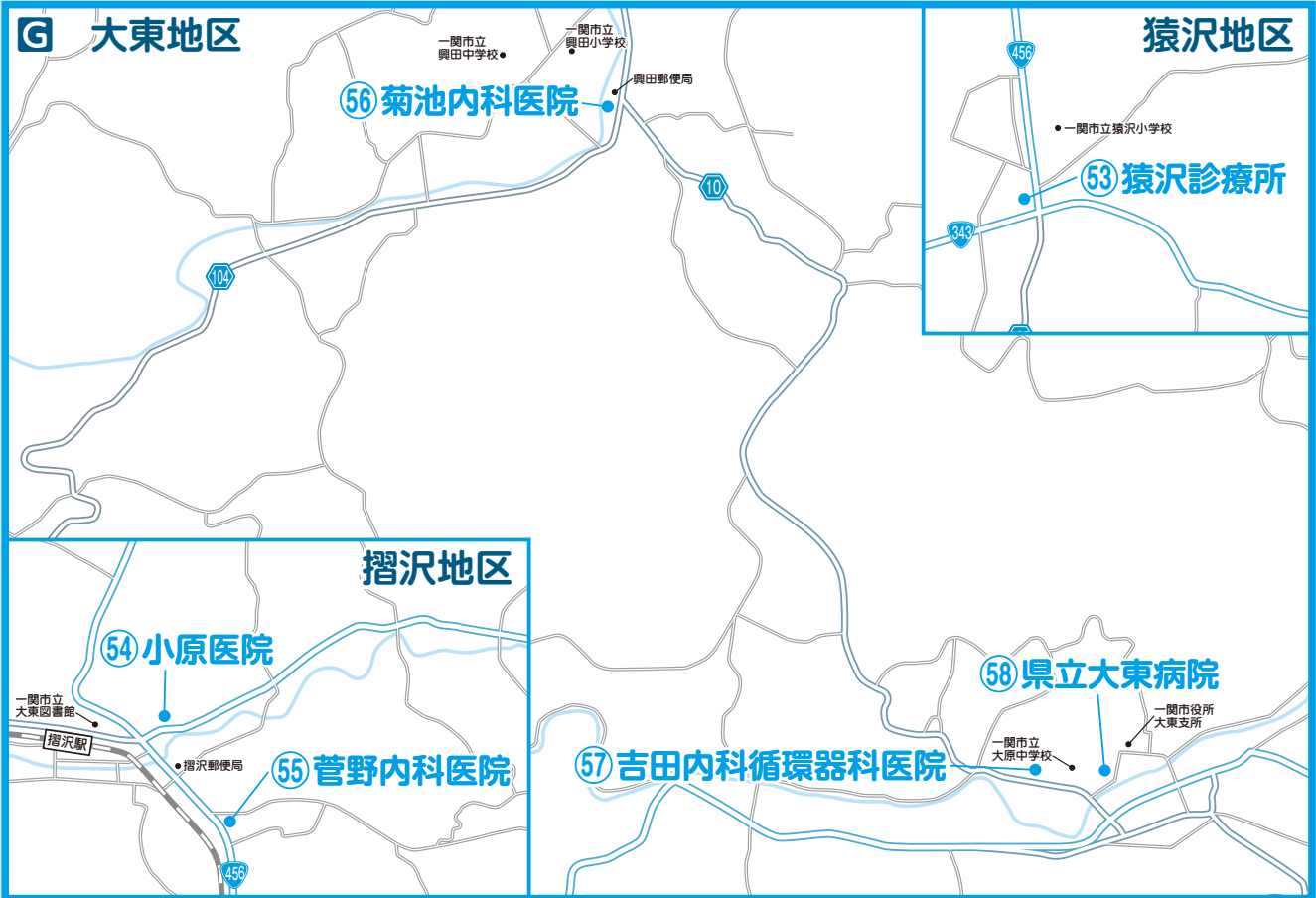
医療機関【医科】マップ



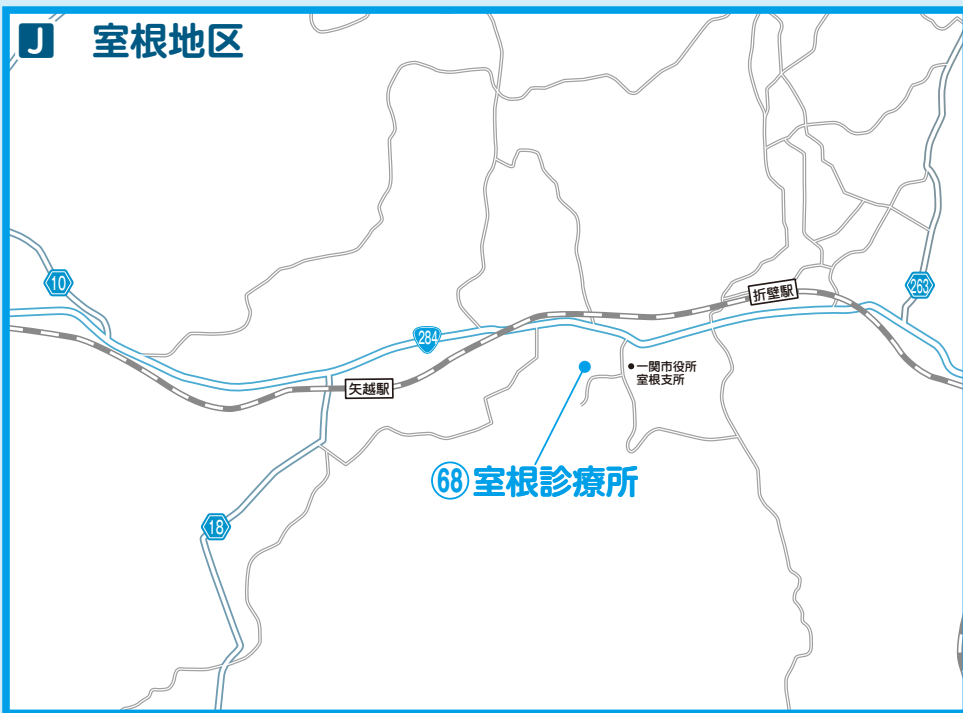
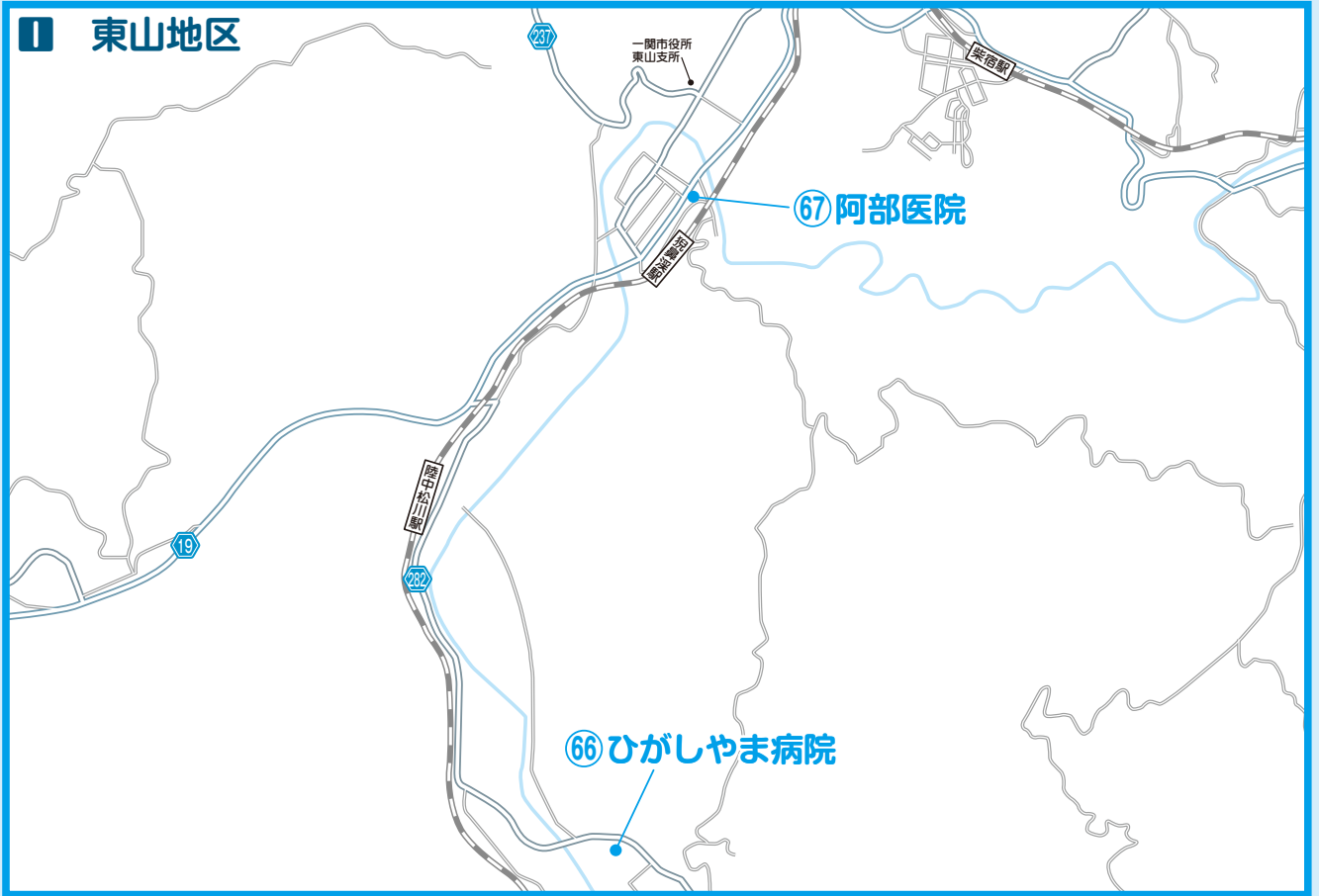
医療機関【医科】マップ



医療機関【医科】マップ



医療機関【医科】マップ



医療機関【医科】マップ



1	阿部医院						
22-A							
住所	一関市巖美町字沖野々174						
電話	29-2020						
医師	山田 昌彦						
内科・胃腸科・循環器科・呼吸器科							
入院設備 無							
診察時間	月	火	水	木	金	土	日
午前	○	○	○	○	○	○	×
午後	○	○	○	○	○	×	×
午前 9:00~12:00 午後 2:00~6:00							
休診日:日曜、祝日							

2	すがわら皮膚科クリニック						
22-A							
住所	一関市山目字中野62-1						
電話	33-2332						
医師	菅原 祐樹・菅原由香子 瀬川 春奈・小屋 和子 下瀬川 雅子						
皮膚科・美容皮膚科							
入院設備 無							
診察時間	月	火	水	木	金	土	日
午前	○	○	○	○	○	○	×
午後	○	○	○	×	○	○	×
午前 9:00~12:00 午後 12:00~6:00(土曜3:00まで)							
休診日:日曜、祝日 http://www.sugawara-hifuka.com							

4	こいわ耳鼻咽喉科・アレルギー科クリニック						
22-A							
住所	一関市山目字中野19-1						
電話	33-2117						
医師	小岩 哲夫						
耳鼻咽喉科・アレルギー科							
入院設備 無							
診察時間	月	火	水	木	金	土	日
午前	○	○	○	○	○	○	×
午後	○	○	×	○	○	×	×
午前 9:00~12:00 午後 2:00~5:30							
休診日:日曜、祝日 http://www.koiwa-cl.jp/							

5	中野内科循環器科クリニック						
22-A							
住所	一関市山目字中野57-1						
電話	33-2311						
医師	中野 淳平						
内科・循環器科・呼吸器科・消化器科・アレルギー科							
入院設備 無							
診察時間	月	火	水	木	金	土	日
午前	○	○	○	○	○	○	×
午後	○	○	×	○	○	×	×
午前 9:00~12:30(受付~11:30) 午後 2:30~6:00(受付~5:00)							
休診日:日曜、祝日							

6	かとうこどもクリニック						
22-A							
住所	一関市山目字中野23-1						
電話	33-2211						
医師	加藤 卓						
小児科・アレルギー科・循環器科							
入院設備 無							
診察時間	月	火	水	木	金	土	日
午前	○	○	○	○	○	○	×
午後	○	○	×	○	○	×	×
午前 8:30~12:30(受付~12:00) 午後 2:00~6:00(受付~5:30)							
休診日:日曜、祝日							

7	くわしま眼科クリニック						
22-A							
住所	一関市山目字中野55-1						
電話	33-2300						
医師	桑島 研一						
眼科							
入院設備 有							
診察時間	月	火	水	木	金	土	日
午前	○	○	○	○	○	○	×
午後	○	○	○	×	○	×	×
午前 9:00~12:30 午後 2:30~5:30 火曜午後2:30~5:30予約診療 休診日:日曜、祝日 http://www.kuwashima-ganka.com/							

8	かねた整形外科医院						
22-A							
住所	一関市山目字才天221						
電話	33-1110						
医師	金田 博史						
整形外科・リウマチ科・リハビリテーション科							
入院設備 無							
診察時間	月	火	水	木	金	土	日
午前	○	○	○	○	○	○	×
午後	○	○	○	×	○	×	×
午前 8:30~12:00 午後 2:00~6:00							
休診日:日曜、祝日							

9	千葉内科医院						
22-A							
住所	一関市山目字才天227						
電話	25-3211						
医師	千葉 修二						
内科・循環器科・呼吸器科・消化器科・アレルギー科							
入院設備 無							
診察時間	月	火	水	木	金	土	日
午前	○	○	○	○	○	○	×
午後	○	○	×	○	○	×	×
午前 9:00~11:30 午後 2:30~5:30							
休診日:日曜、祝日							

10	佐藤外科肛門科医院						
22-A							
住所	一関市山目字三反田43						
電話	26-5125						
医師	佐藤 吉明						
外科・肛門科・整形外科・胃腸科・泌尿器科							
入院設備 無							
診察時間	月	火	水	木	金	土	日
午前	○	○	○	○	○	○	×
午後	○	○	×	○	○	×	×
午前 9:00~12:00 午後 2:00~5:30							
休診日:日曜、祝日							

11 22-A	菊池耳鼻咽喉科皮膚科						
住所	一関市山目字寺前15-2						
電話	26-2230						
医師	菊池 滋・菊池 淳						
耳鼻咽喉科・皮膚科							
入院設備 無							
診察時間	月	火	水	木	金	土	日
午前	○	○	○	○	○	○	×
午後	○	○	×	○	○	×	×
午前	9:00~12:30						
午後	2:00~5:30						
休診日:日曜、祝日 http://www.kikuchijibihhu.jp/							

12 22-B	菅原整形外科クリニック						
住所	一関市銅谷町10-1						
電話	23-0501						
医師	菅原 康二						
整形外科・形成外科・ リハビリテーション科・外科							
入院設備 有 (療養型病床群 無)							
診察時間	月	火	水	木	金	土	日
午前	○	○	○	○	○	○	×
午後	○	○	×	○	○	×	×
午前	9:00~11:20						
午後	2:00~5:30						
休診日:日曜、祝日							

13 22-B	小野寺内科循環器科						
住所	一関市末広一丁目4-40						
電話	23-5600						
医師	小野寺 威夫						
内科・循環器科・呼吸器科・アレルギー科							
入院設備 無							
診察時間	月	火	水	木	金	土	日
午前	○	○	○	○	○	○	×
午後	○	○	○	○	○	×	×
午前	9:00~12:00						
午後	1:30~6:00						
休診日:日曜、祝日							

14 22-B	菊池医院						
住所	一関市銅谷町12-16						
電話	23-7100						
医師	菊池 善郎						
内科・婦人科							
入院設備 無							
診察時間	月	火	水	木	金	土	日
午前	○	○	○	○	○	○	×
午後	○	○	○	×	○	×	×
午前	9:00~12:00						
午後	2:00~6:00						
休診日:日曜、祝日							

15 23-C	阿部内科クリニック						
住所	一関市竹山町5-34						
電話	23-2918						
医師	阿部 俊也						
内科・循環器科・消化器科							
入院設備 無							
診察時間	月	火	水	木	金	土	日
午前	○	○	○	○	○	○	×
午後	○	○	○	×	○	×	×
午前	9:00~12:00						
午後	2:00~6:00						
休診日:日曜、祝日							

16 22-B	むらかみクリニック						
住所	一関市銅谷町3-10						
電話	31-2888						
医師	村上 公敏						
精神科・心療内科							
入院設備 無							
診察時間	月	火	水	木	金	土	日
午前	○	○	○	○	○	○	×
午後	○	○	○	×	○	×	×
午前	9:00~12:30						
午後	2:00~5:30						
休診日:日曜、祝日							

17 22-B	寺崎内科胃腸科医院						
住所	一関市青葉一丁目6-10						
電話	23-6211						
医師	寺崎 公二						
内科・消化器科・胃腸科・アレルギー科							
入院設備 無							
診察時間	月	火	水	木	金	土	日
午前	○	○	○	○	○	○	×
午後	○	○	×	○	○	×	×
午前	8:30~12:00(受付~11:30)						
午後	2:00~6:00(受付~5:30)						
休診日:日曜、祝日							

18 22-B	氷室内科医院						
住所	一関市青葉二丁目8-18						
電話	23-3185						
医師	氷室 一彦						
内科・循環器科・呼吸器科							
入院設備 無							
診察時間	月	火	水	木	金	土	日
午前	○	○	○	○	○	○	×
午後	○	○	○	○	○	×	×
午前	8:30~12:00(受付~11:30)						
午後	2:00~5:30(受付~5:00)						
休診日:日曜、祝日							

19 23-C	佐藤胃腸科内科医院						
住所	一関市山目町一丁目6-27						
電話	23-9678						
医師	佐藤 正伸						
胃腸科・内科							
入院設備 無							
診察時間	月	火	水	木	金	土	日
午前	○	○	○	○	○	○	×
午後	○	○	○	○	○	×	×
午前	8:30~12:00						
午後	2:00~5:30						
土曜のみ午前8:30~午後1:00まで 休診日:日曜、祝日							

20 23-C	一関中央クリニック						
住所	一関市中央町二丁目4-2						
電話	21-1222						
医師	長澤 茂・引地 勲						
内科・消化器内科・内視鏡内科・糖尿病代謝内科・小児科							
入院設備 有（療養型病床群 有）							
診察時間	月	火	水	木	金	土	日
午前	○	○	○	○	○	○	×
午後	○	○	×	○	○	×	×
午前 9:00~12:00 午後 2:00~5:00 ※訪問診療等により医師が不在、休診の場合があります。							
休診日：日曜、祝日 http://i3syukai.ec-net.jp/							

21 23-C	齊藤産婦人科医院						
住所	一関市中央町二丁目9-20						
電話	23-6946						
医師	齊藤 純也						
産科・婦人科・内科							
入院設備 有（療養型病床群 無）							
診察時間	月	火	水	木	金	土	日
午前	○	○	○	○	○	○	×
午後	○	○	○	○	○	×	×
午前 9:00~12:00 午後 2:00~6:00							
休診日：日曜、祝日							

22 23-C	笠原耳鼻咽喉科医院						
住所	一関市五代町5-3						
電話	23-4916						
医師	笠原 正明						
耳鼻咽喉科							
入院設備 無							
診察時間	月	火	水	木	金	土	日
午前	○	○	○	○	○	○	×
午後	○	○	○	○	○	○	×
午前 9:00~12:00 午後 2:00~5:30(土曜5:00まで)							
休診日：日曜、祝日 http://nightsky.pekori.to/med/							

23 23-D	医療法人 コスモス レディースクリニック						
住所	一関市田村町5-56						
電話	31-1103						
医師	杉内 淳・杉内 明子						
産科・婦人科							
入院設備 有（療養型病床群 無）							
診察時間	月	火	水	木	金	土	日
午前	○	○	○	○	○	○	×
午後	×	○	○	×	○	×	×
午前 8:30~12:00(受付時間) 午後 2:30~6:00(受付時間)							
月曜・木曜午後：検査・手術日 休診日：日曜、祝日 http://www.cosmos-ladies-clinic.com/							

24 23-D	二宮眼科医院						
住所	一関市田村町2-5						
電話	23-4346						
医師	二宮 修也						
眼科							
入院設備 有（療養型病床群 無）							
診察時間	月	火	水	木	金	土	日
午前	○	○	○	○	○	○	×
午後	△	手術	△	手術	△	×	×
受付終了 午前11:40 午後4:40							
休診日：第1・第3土曜、日曜、祝日 △は予約診療のみ http://ninoeye.byoinnavi.jp/							

27 23-C	いとう脳神経内科						
住所	一関市上坊4-12						
電話	21-8200						
医師	伊藤 久雄						
神経内科・心療内科・内科							
入院設備 無							
診察時間	月	火	水	木	金	土	日
午前	○	○	○	○	○	○	×
午後	○	○	×	○	○	×	×
午前 9:00~12:00 午後 2:00~5:30							
休診日：日曜、祝日							

28 23-C	中里クリニック						
住所	一関市石畑6-29						
電話	32-5888						
医師	佐藤 文英						
泌尿器科・内科・外科・皮膚科							
入院設備 無							
診察時間	月	火	水	木	金	土	日
午前	○	○	○	○	○	○	×
午後	○	○	×	○	○	×	×
午前 9:00~12:30 午後 2:00~6:00							
休診日：日曜、祝日							

29 23-D	佐々木整形外科						
住所	一関市磐井町3-5						
電話	26-3156						
医師	佐々木 隆						
整形外科							
入院設備 無							
診察時間	月	火	水	木	金	土	日
午前	○	○	○	○	○	○	×
午後	○	○	×	○	○	×	×
午前 8:30~12:00 午後 1:30~5:30							
土曜日 午前8:30~12:30 休診日：日曜、祝日							

31 23-D	岩手クリニック一関						
住所	一関市旭町4-1						
電話	21-5111						
医師	岩淵 達志						
外科・内科・循環器科・整形外科・麻酔科・呼吸器科・人工透析							
入院設備 有							
診察時間	月	火	水	木	金	土	日
午前	○	○	○	○	○	○	×
午後	○	○	○	○	○	×	×
午前 8:30~12:30(受付~12:00) 午後 1:30~5:30(受付~5:00)							
休診日：日曜、祝日 http://www.hospital-ohshu.or.jp/							

32 23-D	小原眼科						
住所	一関市新大町46						
電話	32-5151						
医師	小原 啓之						
眼科							
入院設備 無							
診察時間	月	火	水	木	金	土	日
午前	○	○	○	○	○	○	×
午後	○	○	×	○	○	×	×
午前 9:00~12:00(受付~11:30) 午後 2:00~5:30(受付~5:00)							
休診日:日曜、祝日							

33 23-D	秋保クリニック						
住所	一関市南新町55						
電話	32-5105						
医師	秋保 茂樹						
心療内科・精神科							
入院設備 無							
診察時間	月	火	水	木	金	土	日
午前	○	○	○	○	○	○	×
午後	○	○	×	○	○	×	×
午前 9:00~11:00(新患受付) 午後 1:30~4:00(新患受付)							
休診日:日曜、祝日							

34 23-D	桂島医院						
住所	一関市駅前22						
電話	21-8883						
医師	桂島 忠俊						
内科・消化器科							
入院設備 無							
診察時間	月	火	水	木	金	土	日
午前	○	○	○	○	○	○	×
午後	○	○	×	○	○	×	×
午前 9:00~12:00(受付~11:30) 午後 2:00~6:00(受付~5:30)							
休診日:日曜、祝日 http://www.myclinic.ne.jp/katsurashima/pc/index.html							

35 23-D	さとう小児科医院						
住所	一関市桜木町5-22						
電話	23-4020						
医師	佐藤 重雄						
小児科							
入院設備 無							
診察時間	月	火	水	木	金	土	日
午前	○	○	○	○	○	○	×
午後	○	○	○	×	○	×	×
午前 8:30~12:00(受付~11:30) 午後 2:00~5:00(受付~4:30)							
休診日:日曜、祝日							

36 23-D	そばた脳神経クリニック						
住所	一関市上大槻街4-45						
電話	21-1175						
医師	蕎麦田 英治						
脳神経外科・神経内科・心療内科							
入院設備 無							
診察時間	月	火	水	木	金	土	日
午前	○	○	○	○	○	○	×
午後	○	○	×	○	○	×	×
午前 9:00~12:30(水・土曜は~13:00) 午後 2:00~6:00 ※受付は診療終了の30分前まで							
休診日:日曜、祝日 http://www.myclinic.ne.jp/sobata_cl/pc/							

37 23-D	ル・コンセール田島内科						
住所	一関市上大槻街4-39						
電話	23-3668						
医師	田島 英一・田島 厚子						
田島英一:内科・胃腸科 田島厚子:精神科・心療内科							
入院設備 無							
診察時間	月	火	水	木	金	土	日
午前	○	○	○	○	○	○	×
午後	○	○	○	×	○	×	×
午前 9:00~12:00(内科9:30~) 午後 2:00~5:30(内科2:30~) (金曜は3:00~)							
土曜日は、第2・第4午前のみ診療 休診日:日曜、祝日							

38 24-E	かげやまクリニック						
住所	一関市字西沢28-1						
電話	26-1026						
医師	景山 鎮一						
泌尿器科・外科・内科							
入院設備 無							
診察時間	月	火	水	木	金	土	日
午前	○	○	○	○	○	○	×
午後	○	○	×	○	○	×	×
午前 9:00~12:30(受付8:30~) 午後 2:30~6:00							
休診日:日曜、祝日 http://tinkage.byoinnavi.jp/							

39 24-E	産婦人科・野田						
住所	一関市字沢21						
電話	23-0608						
医師	野田 隆二						
産科・婦人科・麻酔科							
入院設備 有 (療養型病床群 無)							
診察時間	月	火	水	木	金	土	日
午前	○	○	○	×	○	○	○
午後	○	○	○	×	○	×	×
午前 9:00~12:00 午後 1:45~5:45							
休診日:木曜、祝日 http://www7.ocn.ne.jp/~san-noda/nodahospital.htm							

40 24-E	及川内科胃腸科クリニック						
住所	一関市字鳴神74						
電話	31-3131						
医師	及川 登						
内科・消化器内科・呼吸器内科							
入院設備 無							
診察時間	月	火	水	木	金	土	日
午前	○	○	○	○	○	○	×
午後	○	○	○	×	○	×	×
午前 9:00~12:00 午後 2:00~5:30							
休診日:日曜、祝日							

41 24-E	岩崎外科医院						
住所	一関市三関字仲田37-1						
電話	26-2488						
医師	岩崎 善助						
外科・胃腸科・肛門科・整形外科							
入院設備 無							
診察時間	月	火	水	木	金	土	日
午前	○	○	○	○	○	○	×
午後	○	○	○	○	○	×	×
午前 9:00~12:00 午後 2:00~5:30							
土曜のみ午前9:00~11:30 休診日:日曜、祝日							

42 24-E	木村消化器内科						
住所	一関市三関字仲田32-3						
電話	21-1311						
医師	木村 義人・木村 力夫						
胃腸科・循環器科・呼吸器科・内科							
入院設備 無							
診察時間	月	火	水	木	金	土	日
午前	○	○	○	○	○	○	×
午後	○	○	○	×	○	×	×
午前 8:30~12:30 午後 2:00~5:30							
第4週木曜日は午後2:00~5:30診療 休診日:第4土曜、日曜、祝日							

43 24-E	ししど耳鼻咽喉科医院						
住所	一関市三関字仲田23-1						
電話	31-1733						
医師	宍戸 潔 (日本耳鼻咽喉科学会認定耳鼻咽喉科専門医)						
耳鼻咽喉科							
入院設備 無							
診察時間	月	火	水	木	金	土	日
午前	○	○	○	○	○	○	×
午後	○	○	×	○	○	×	×
午前 8:15~11:45(受付時間) 午後 1:50~5:15(受付時間) 土曜日のみ 8:15~11:00(受付時間) 補聴器外来(予約制):第1・第3火曜日10:00~ http://nttbj.itp.ne.jp/0191311733/index.html 休診日:日曜、祝日							

44 24-E	岡崎整形外科						
住所	一関市三関字仲田156						
電話	23-7000						
医師	岡崎 佳則						
整形外科・形成外科・リハビリテーション科・外科・リウマチ科							
入院設備 無							
診察時間	月	火	水	木	金	土	日
午前	○	○	○	×	○	○	×
午後	○	○	○	×	○	×	×
午前 8:30~12:00 午後 2:00~6:30							
土曜 8:30~12:30 休診日:木曜、日曜、祝日							

46 23-C	西城医院						
住所	一関市舞川字中里65						
電話	28-2393						
医師	西城 寛						
外科・内科・整形外科・肛門科・胃腸科							
入院設備 無							
診察時間	月	火	水	木	金	土	日
午前	○	○	○	○	○	○	×
午後	○	○	×	○	○	×	×
午前 9:00~12:30 午後 2:00~5:30							
水曜・土曜は午後1:00まで 休診日:日曜、祝日							

47 24-F	後藤耳鼻咽喉科医院						
住所	花泉町涌津字道下2-14						
電話	82-4350						
医師	後藤 健						
耳鼻咽喉科							
入院設備 無							
診察時間	月	火	水	木	金	土	日
午前	○	○	○	○	○	○	×
午後	○	×	○	×	○	×	×
午前 9:00~12:00 午後 2:30~5:30							
火曜の午後は予約制 休診日:日曜、祝日							

48 24-F	誠信堂医院						
住所	花泉町涌津字道下13						
電話	82-3362・82-3434						
医師	佐藤 誠之・本多 聡(小児科)						
内科・外科・小児科							
入院設備 無							
診察時間	月	火	水	木	金	土	日
午前	○	○	○	○	○	○	×
午後	○	○	○	○	○	×	×
小児科は水曜日午後休診 午前8:30~12:00 午後2:00~6:00 (小児科は7:00まで) (小児科) http://www9.ocn.ne.jp/~seisindo/ 休診日:日曜、祝日							

49 24-F	袋医院						
住所	花泉町花泉字袋10						
電話	82-3316						
医師	小野寺 哲朗						
内科・消化器科・循環器科							
入院設備 無							
診察時間	月	火	水	木	金	土	日
午前	○	○	○	○	○	○	×
午後	○	○	○	○	○	×	×
午前 9:00~12:00 午後 2:00~6:00							
休診日:日曜、祝日							

50 24-F	花泉地域診療センター						
住所	花泉町涌津字上原31						
電話	82-1231						
医師	内科1名・外科1名						
内科・外科							
入院設備 なし							
診察時間	月	火	水	木	金	土	日
内科	午前	○	○	○	×	○	×
	午後	○	○	○	×	○	×
外科	午前	○	○	○	○	○	×
	午後	○	○	×	○	○	×
受付 8:30~16:00 (診療時間 9:00~17:00)							
休診日:土曜、日曜、祝日							

51 24-F	蓬田内科医院						
住所	花泉町涌津字二ノ町8-1						
電話	36-3336						
医師	蓬田 邦彦						
循環器科・内科							
入院設備 無							
診察時間	月	火	水	木	金	土	日
午前	○	○	○	○	○	○	×
午後	○	○	×	○	○	×	×
午前 8:30~11:30 午後 2:00~6:00							
休診日:日曜、祝日							

52 24-F	菅原内科循環器科医院						
住所	花泉町涌津字道下52-26						
電話	82-5528						
医師	菅原 忠興						
内科・循環器科・呼吸器科・消化器科							
入院設備 無							
診察時間	月	火	水	木	金	土	日
午前	○	○	○	○	○	○	×
午後	○	○	○	×	○	×	×
午前 9:00~12:00 午後 2:00~6:00							
休診日:日曜、祝日							

53 25-G	猿沢診療所						
住所	大東町猿沢字板倉60-1						
電話	76-2020						
所長	薄田 徹						
内科							
入院設備 無							
診察時間	月	火	水	木	金	土	日
午前	○	○	○	○	○	○	×
午後	○	○	○	○	○	×	×
午前 9:00~12:00 午後 2:00~5:00							
休診日:日曜、祝日、第2・4水曜							

54 25-G	小原医院						
住所	大東町摺沢字石倉40-3						
電話	75-2230						
院長	小原 美樹夫						
外科							
入院設備 無							
診察時間	月	火	水	木	金	土	日
午前	○	○	○	○	○	○	×
午後	○	○	○	×	○	×	×
午前 9:00~12:30 午後 2:00~5:30							
木曜・土曜日は正午まで 休診日:日曜、祝日							

55 25-G	菅野内科医院						
住所	大東町摺沢字摺沢駅68						
電話	75-2772						
院長	菅野 孝						
内科							
入院設備 無							
診察時間	月	火	水	木	金	土	日
午前	○	○	○	○	○	○	×
午後	○	○	○	×	○	×	×
午前 8:30~12:00 午後 2:30~5:30							
休診日:日曜、祝日							

56 25-G	菊池内科医院						
住所	大東町沖田字八日町33						
電話	74-2512						
院長	菊池 宰						
内科・消化器科・小児科							
入院設備 無							
診察時間	月	火	水	木	金	土	日
午前	○	○	○	○	○	○	×
午後	○	○	○	○	○	×	×
午前 8:00~12:00 午後 2:00~5:00							
午後2:30~3:30は往診 休診日:日曜、祝日							

57 25-G	吉田内科循環器科医院						
住所	大東町大原字大明神88-1						
電話	71-2131						
院長	吉田 浩昭						
内科・循環器科							
入院設備 無							
診察時間	月	火	水	木	金	土	日
午前	○	○	○	○	○	○	×
午後	○	○	○	×	○	×	×
午前 8:30~12:30 午後 2:00~5:30							
休診日:日曜、祝日							

59 25-H	谷藤内科医院						
住所	千厩町千厩字町浦185						
電話	51-3355						
院長	谷藤 正人						
内科・小児科							
入院設備 無							
診察時間	月	火	水	木	金	土	日
午前	○	○	○	○	○	×	×
午後	○	○	○	△	○	×	×
午前 9:00~12:00 午後 2:00~6:00(木曜は予約診療のみ)							
休診日:土曜、日曜、祝日 http://tanifuji.byoinnavi.jp/							

60 25-H	遠藤医院						
住所	千厩町千厩字町浦36						
電話	53-2126						
院長	遠藤 威						
整形外科・外科・内科・皮膚科							
入院設備 無							
診察時間	月	火	水	木	金	土	日
午前	○	○	○	○	○	○	×
午後	○	○	○	×	○	×	×
午前 9:00~12:00 午後 2:00~5:30							
休診日:日曜、祝日							

61 25-H	もりあい内科クリニック						
住所	千厩町千厩字前田96-9						
電話	51-3322						
院長	盛合 理						
内科・消化器科・小児科・アレルギー科							
入院設備 無							
診察時間	月	火	水	木	金	土	日
午前	○	○	○	○	○	○	×
午後	○	○	○	×	○	×	×
午前	9:00~12:30						
午後	2:00~6:00						
休診日:日曜、祝日							

62 25-H	たかがね内科泌尿器科クリニック						
住所	千厩町千厩字構井田40						
電話	51-1377						
院長	高金 弘						
内科・泌尿器科・外科・皮膚科							
入院設備 無							
診察時間	月	火	水	木	金	土	日
午前	○	○	○	○	○	○	×
午後	○	○	×	○	○	×	×
午前	8:30~12:00						
午後	2:00~6:00						
休診日:日曜、祝日 http://www.takagane.com/							

64 25-H	千厩ひかりクリニック						
住所	千厩町千厩字石堂13-12						
電話	51-1156						
院長	岩本 浩之						
内科・神経内科・リハビリテーション科							
入院設備 無							
診察時間	月	火	水	木	金	土	日
午前	○	○	○	○	○	○	×
午後	○	○	×	○	○	×	×
午前	9:00~12:30(受付~12:00)						
午後	2:00~6:00(受付~5:30)						
休診日:日曜、祝日 http://www.hikari-clin.com							

65 25-H	奥玉診療所						
住所	千厩町奥玉字石ノ御前8-1						
電話	56-2751						
院長	角田 健也						
内科							
入院設備 無							
診察時間	月	火	水	木	金	土	日
午前	○	○	○	○	○	○	×
午後	○	○	○	○	○	×	×
午前	9:00~12:00						
午後	2:00~5:00						
休診日:第2・第4土曜、日曜、祝日							

67 26-I	阿部医院						
住所	東山町長坂字町379						
電話	47-3898						
院長	阿部 昭弘						
内科・小児科・婦人科・消化器内科(第2・4金曜)							
入院設備 無							
診察時間	月	火	水	木	金	土	日
午前	○	○	○	○	○	○	×
午後	○	○	○	×	○	×	×
午前	8:30~12:00						
午後	2:30~5:30						
休診日:日曜、祝日							

68 26-J	室根診療所						
住所	室根町折壁字八幡沖117						
電話	64-2127						
院長	古澤 健一						
内科・消化器内科							
入院設備 無							
診察時間	月	火	水	木	金	土	日
午前	○	○	○	○	○	×	×
午後	○	○	○	○	○	×	×
午前	9:00~12:00						
午後	1:30~5:00						
毎月第1月曜日のみ午後8時迄							
木・金曜の午後は、往診等のためお待ちいただくことがある。							
休診日:土曜、日曜、祝日							

69 27-K	川崎弥栄診療所						
住所	川崎町薄衣字上段70						
電話	43-3114						
院長	李 春財						
内科・呼吸器科・消化器科・循環器科・小児科・皮膚科・アレルギー科							
入院設備 無							
診察時間	月	火	水	木	金	土	日
午前	○	○	○	○	×	×	×
午後	○	○	○	○	×	×	×
午前	9:00~12:00						
午後	1:30~6:00						
休診日:金曜、土曜、日曜、祝日							

70 27-K	かわさきファミリークリニック						
住所	川崎町薄衣字久伝38-1						
電話	43-3770						
院長	千田 貴之						
内科・消化器内科・糖尿病内科・小児科							
入院設備 無							
診察時間	月	火	水	木	金	土	日
午前	○	○	○	×	○	○	×
午後	○	○	○	○	○	×	×
午前	9:00~12:30						
午後	2:00~6:00						
夜間外来:水曜午後6:00~8:00 http://www.かわさきファミリークリニック.com/							

72 27-M	ひらいずみ内科クリニック						
住所	平泉町平泉字志羅山3-6						
電話	34-1133						
医師	小野寺 正輝						
内科・循環器科・消化器科・呼吸器科							
入院設備 無							
診察時間	月	火	水	木	金	土	日
午前	○	○	○	○	○	○	×
午後	○	○	×	○	○	×	×
午前	8:30~12:30						
午後	2:00~5:30						
休診日:日曜、祝日							

独立行政法人 国立病院機構 岩手病院	
所在地	一関市山目字泥田山下48番地
電話番号	25-2221
病院長	千田 圭二
診療科目	内科・神経内科・呼吸器科・消化器科・循環器科・小児科・外科・脳神経外科・リハビリテーション科・歯科
特殊外来	神経難病外来・頭痛(火曜日) AGA外来・リウマチ外来・禁煙外来 筋電図外来 他
診療時間	午前8:30~12:00 特殊外来は午後1:00~3:00(予約制)
ホームページ	http://www.hosp.go.jp/~iwate/
休診日	土曜・日曜・祝日

岩手県立磐井病院	
所在地	一関市狐禅寺字大平17番地
電話番号	23-3452
病院長	加藤 博孝
診療科目	消化器科・循環器科・呼吸器科・新生児科・小児科・外科・整形外科・脳神経外科・形成外科・皮膚科・泌尿器科・産婦人科・眼科・麻酔科・画像診断科・耳鼻咽喉科・神経内科・心療内科・緩和医療科・放射線治療科・歯科 口腔外科
特殊外来	糖尿病外来・ペースメーカー外来・禁煙外来・乳腺外来・小児外科・小児慢性外来(喘息他)・学生外来(皮膚科)・ストーマ外来・てんかん外来・脊髄外来
診療時間	午前8:30~11:30(予約制) (小児科・皮膚科は予約不要で10:30までの受付) 午後は特殊外来のみ(要予約)
ホームページ	http://www.iwai-hp.com/
休診日	土曜・日曜・祝日

岩手県立南光病院	
所在地	一関市狐禅寺字大平17番地
電話番号	23-3655
病院長	土屋 輝夫
診療科目	精神科
特殊外来	児童外来・アルコール外来
診療時間	午前9:00~12:00(予約制) 午後1:30~5:00(予約制) ※外来新患も予約制となります。
ホームページ	http://www.nanko-hp.net/
休診日	土曜・日曜・祝日

医療法人 博愛会 一関病院	
所在地	一関市大手町3番36号
電話番号	23-2050
病院長	佐藤 隆次
診療科目	消化器科、リハビリテーション科、内科、呼吸器・アレルギー科、外科、整形外科、産婦人科、眼科、肛門外科、緩和医療科、総合診療科
診療時間	午前9:00~12:15 午後1:30~5:00(土曜午後休診)
ホームページ	http://www.ichi-hp.jp/
休診日	日曜・祝日・第3・第5土曜日(1月を除く)

医療法人社団 愛生会 昭和病院	
所在地	一関市田村町6番3号
電話番号	23-2020
病院長	杉内 登
診療科目	内科・小児科・ペインクリニック内科
診療時間	午前9:00～12:00 午後2:00～5:00(土曜午後休診) ※小児科は木曜午後休診 ※診療科によっては、診療日、診療時間が異なりますのでお問い合わせ下さい。
ホームページ	http://www.aiseikai-shp.or.jp/
休診日	日曜・祝日

医療法人 西城病院	
所在地	一関市八幡町2番43号
電話番号	23-3636
病院長	西城 健
診療科目	内科・神経内科・循環器科 消化器科・呼吸器科・泌尿器科
特殊外来	骨粗鬆症外来
診療時間	平日 午前8:30～午後5:00 (受付8:30～12:00) 土曜 午前8:30～午後1:30 (受付8:30～11:00)
休診日	日曜・祝日

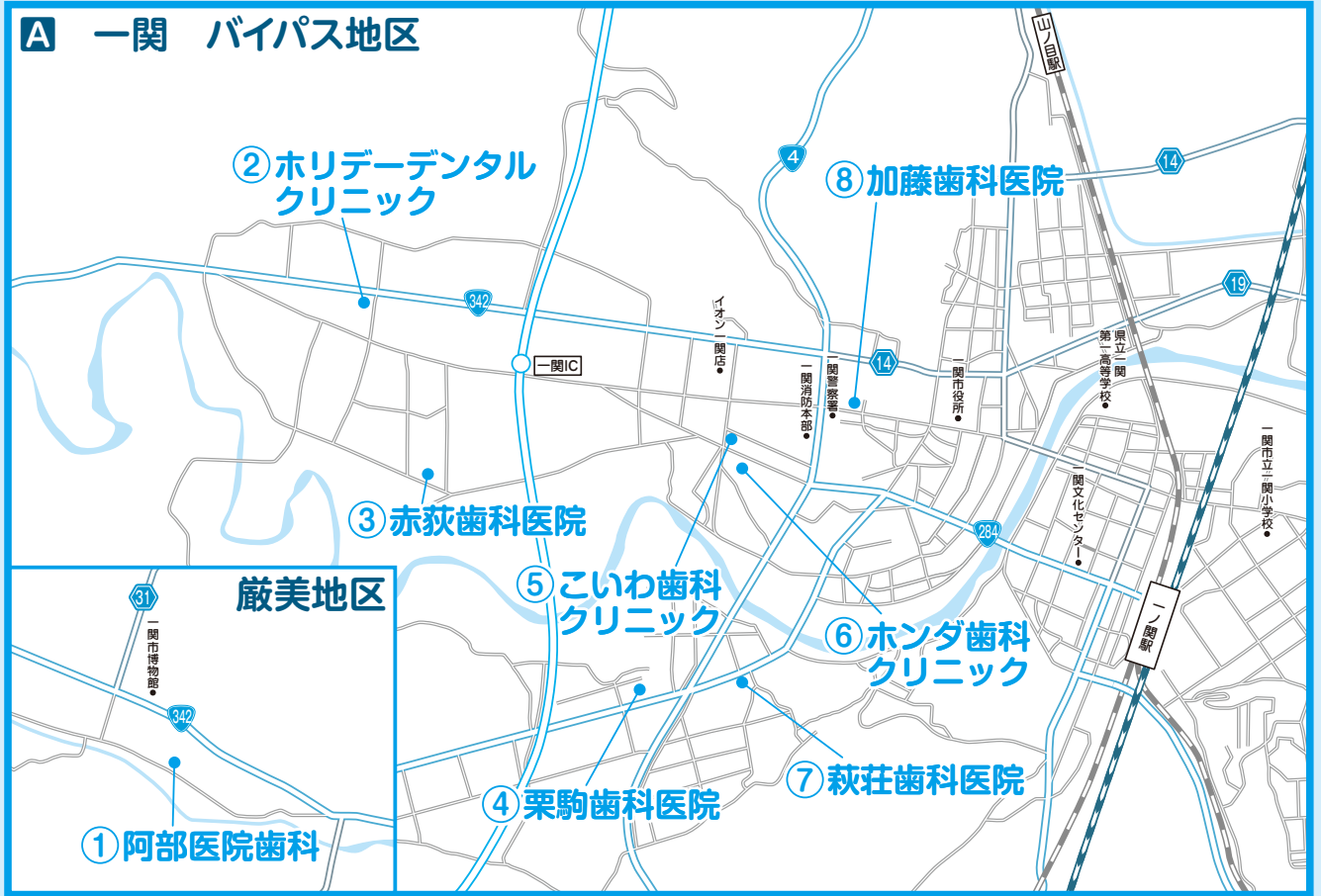
岩手県立大東病院	
所在地	一関市大東町大原字川内128番地
電話番号	72-2121
病院長	杉山 照幸
診療科目	内科・神経内科・外科・整形外科 皮膚科
診療時間	午前9:00～12:00 ※診療科によっては、診療日、診療時間が異なりますのでお問い合わせ下さい。
ホームページ	http://www.pref.iwate.jp/~hp9001/iphs/iph200/index.html
休診日	土曜・日曜・祝日

岩手県立千厩病院	
所在地	一関市千厩町千厩字草井沢32番地1
電話番号	53-2101
病院長	下沖 収
診療科目	総合診療内科・総合診療外科・神経内科・消化器内科・循環器内科・呼吸器科・小児科・整形外科・脳神経外科・皮膚科・泌尿器科・婦人科・眼科・耳鼻咽喉科
診療時間	午前9:00～12:00 午後1:30～5:00(一部の診療科) ※診療科によっては、診療日、診療時間等が異っており、又、休診することもありますので、必ずお問い合わせ下さい。
ホームページ	http://www.senmaya-hospital.jp/
休診日	土曜・日曜・祝日

特定医療法人 西城病院附属 ひがしやま病院	
所在地	一関市東山町松川字卯入道121番地
電話番号	48-2666
病院長	齋藤 勝彦
診療科目	内科・神経内科・呼吸器科・循環器科・消化器科・リハビリテーション科
診療時間	平日 午前9:00～午後5:15 (水曜午後休診) 土曜 午前9:00～12:15
ホームページ	http://www.higashiyama-hp.com/
休診日	日曜・祝日・水曜と土曜の午後

国民健康保険 藤沢病院	
所在地	一関市藤沢町藤沢字町裏52番地2
電話番号	63-5211
病院長	佐藤 元美
診療科目	内科・小児科・外科・整形外科
診療時間	平日 午前9:00～12:00(受付～11:30) 午後2:00～5:00(受付～3:00) 土曜 午前9:00～12:00(受付～11:00) (内科・小児科のみ) 診療科によっては、診療日、診療時間が異なりますので、お問い合わせ下さい。
ホームページ	http://www.echna.ne.jp/~fmh/
休診日	日曜・祝日

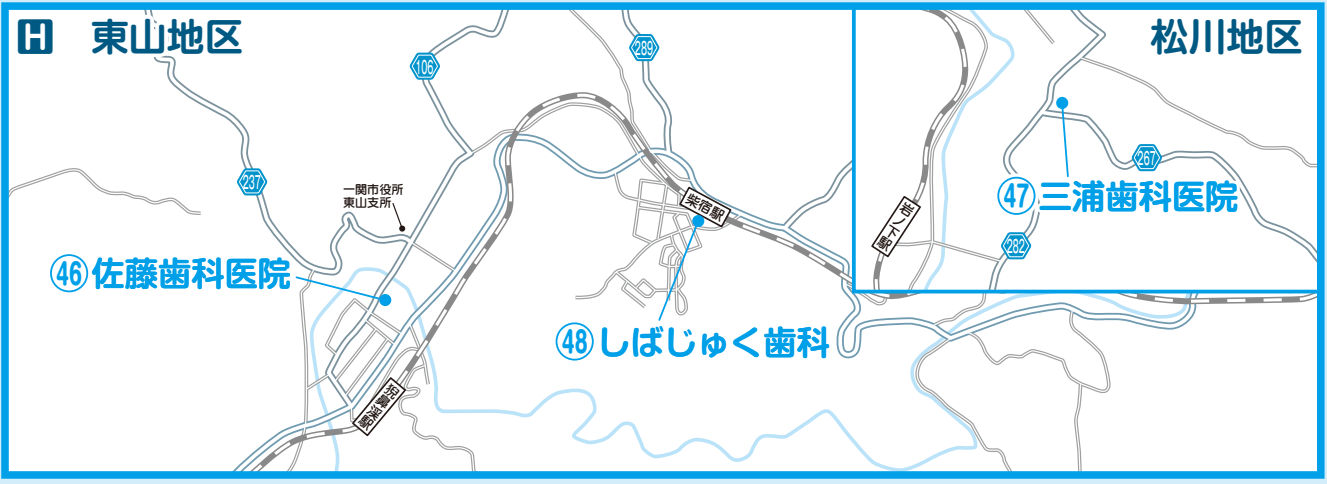
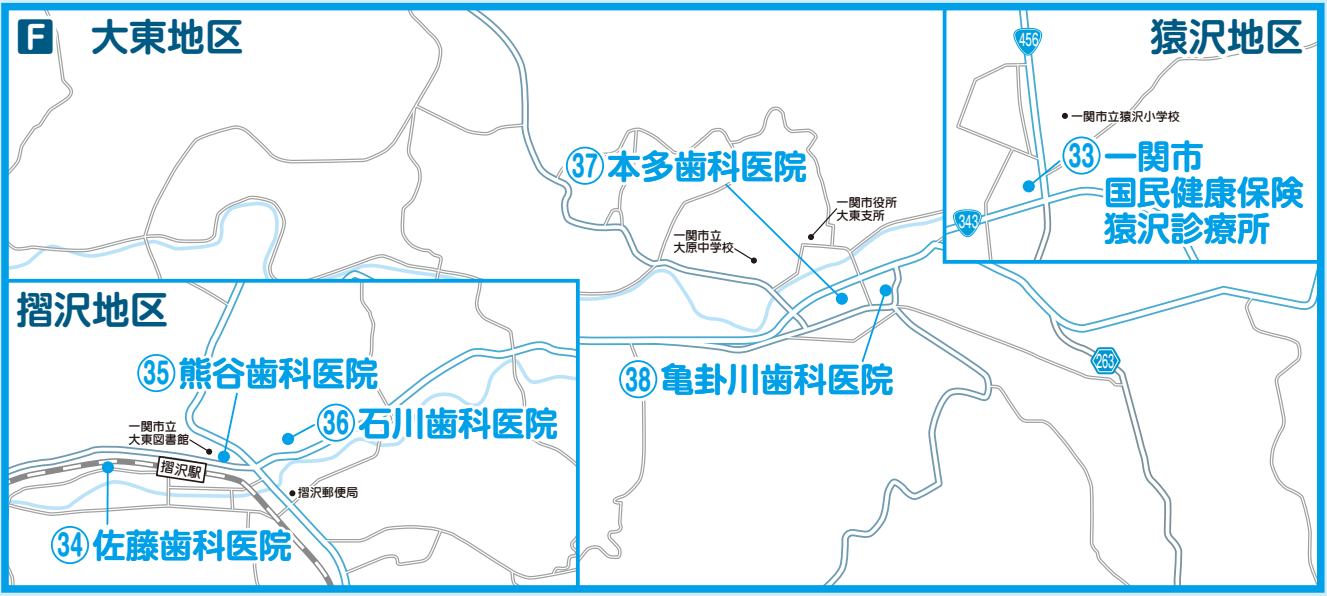
医療機関【歯科】マップ



医療機関【歯科】マップ



医療機関【歯科】マップ



医療機関【歯科】マップ



在宅療養支援歯科診療所

在宅等の療養を歯科医療面から支援する歯科診療所

西地区		map
栗駒歯科医院	萩荘字高梨東16-2	38-A
萩荘歯科医院	萩荘字小萩26-1	38-A
梁川歯科医院	山目町2-7-18	38-B
佐々木歯科医院	青葉2-1-17	38-B
根本歯科医院	宮下町1-17	38-B
山本歯科医院	田村町7-11	39-C
三関歯科医院	三関字日照36-4	39-D
ヨシハラ歯科医院	花泉町花泉字深井沢33-3	39-E
中央歯科クリニック	花泉町花泉字郷ノ里57	39-E
平泉歯科診療所	平泉町平泉字志羅山11-4	41-L

東地区		map
熊谷歯科医院	大東町沼沢字新右エ門土手6-4	40-F
千厩歯科診療所	千厩町小梨字大久保1-1	40-G
三浦歯科医院	東山町松川字台122-2	40-H
しばじゆく歯科	東山町長坂字柴宿16-60	40-H
室根歯科診療所	室根町折壁字八幡沖117	41-I
千葉歯科医院	藤沢町藤沢字町裏95-5	41-K

1	阿部医院歯科						
38-A							
住所	一関市巖美町沖野々174						
電話	29-2882						
歯科医	山田 明彦						
歯科							
診察時間	月	火	水	木	金	土	日
午前	○	○	○	○	○	○	×
午後	○	○	×	○	○	×	×
午前	9:00~12:00						
午後	2:00~6:00						
休診日	日曜・祝日						

2	ホリデーデンタルクリニック						
38-A							
住所	一関市赤荻字亀田173-1						
電話	25-5440						
歯科医	小家 雅子						
歯科							
診察時間	月	火	水	木	金	土	日
午前	×	○	○	○	○	○	○
午後	×	○	○	○	○	○	×
午前	11:00~2:00						
午後	3:00~7:00						
日曜	9:30~1:00						
休診日	月曜・祝日						

3	赤荻歯科医院						
38-A							
住所	一関市赤荻字荻野151-5						
電話	25-4480						
歯科医	明石 雅江						
歯科							
診察時間	月	火	水	木	金	土	日
午前	○	○	×	○	○	○	×
午後	○	○	×	○	○	△	×
午前	9:00~12:00						
午後	2:00~6:00(土曜4:00まで)						
休診日	水曜・日曜・祝日						
	http://www.5f.biglobe.ne.jp/~akogi-dc/						

4	栗駒歯科医院						
38-A							
住所	一関市萩荘字高梨東16-2						
電話	24-2018						
歯科医	清野 精仁						
歯科							
診察時間	月	火	水	木	金	土	日
午前	○	○	○	○	○	○	×
午後	○	○	○	○	○	×	×
午前	9:30~12:00						
午後	2:00~6:30						
休診日	日曜・祝日						

5	こいわ歯科クリニック						
38-A							
住所	一関市山目字中野206-3						
電話	33-1155						
歯科医	小岩 竜太郎						
歯科							
診察時間	月	火	水	木	金	土	日
午前	○	○	○	○	○	○	×
午後	○	○	○	○	○	○	×
午前	9:30~1:00						
午後	2:30~6:30(土曜5:30まで)						
休診日	日曜・祝日						
	http://koiwa-implant.jp						

6	ホンダ歯科クリニック						
38-A							
住所	一関市山目字才天136-5						
電話	48-4280						
歯科医	本田 徹						
歯科	小児歯科、歯科口腔外科						
診察時間	月	火	水	木	金	土	日
午前	○	○	○	○	○	○	○
午後	○	○	○	○	○	○	×
午前	9:30~午後1:00						
午後	2:30~7:00						
休診日	祝日・祝前日						
	http://48-4280.com/						

7	萩荘歯科医院						
38-A							
住所	一関市萩荘字小萩26-1						
電話	24-2012						
歯科医	梁川 輝行						
歯科							
診察時間	月	火	水	木	金	土	日
午前	○	○	○	○	○	○	×
午後	○	○	×	○	○	×	×
午前	9:30~12:30						
午後	2:30~7:00						
休診日	日曜・祝日						

8	加藤歯科医院						
38-A							
住所	一関市山目字三反田2-3						
電話	21-0808						
歯科医	加藤 文明・加藤 史仁						
歯科							
診察時間	月	火	水	木	金	土	日
午前	○	○	○	×	○	○	×
午後	○	○	○	×	○	○	×
午前	9:00~12:30						
午後	2:00~6:00(土曜5:00まで)						
休診日	木曜・日曜・祝日						
	http://www.katou-dental.net						

9	千田歯科クリニック						
38-B							
住所	一関市青葉1-9-13						
電話	23-2233						
歯科医	千田 隆一・千田 庸子						
歯科	歯科、矯正歯科、小児歯科						
診察時間	月	火	水	木	金	土	日
午前	○	○	○	○	○	○	×
午後	○	○	○	×	○	○	×
午前	9:00~12:00						
午後	2:00~6:00(土曜4:00まで)						
休診日	日曜・祝日						

10 38-A	中村歯科医院						
住所	一関市中央町1-8-1						
電話	23-2628						
歯科医	中村 仁						
歯科	歯科						
診察時間	月	火	水	木	金	土	日
午前	○	○	○	○	○	○	○
午後	○	○	×	○	○	○	×
午前	9:30~12:00						
午後	1:30~7:00						
休診日	祝日						

11 38-B	梁川歯科医院						
住所	一関市山目町2-7-18						
電話	21-2412						
歯科医	梁川 浩						
歯科	歯科						
診察時間	月	火	水	木	金	土	日
午前	○	○	○	○	○	○	×
午後	○	○	○	×	○	△	×
午前	9:00~12:00						
午後	2:00~5:30(土曜4:00まで)						
休診日	日曜・祝日						

12 38-B	佐々木歯科医院						
住所	一関市青葉2-1-17						
電話	21-1182						
歯科医	佐々木 博・佐々木 恵理						
歯科	歯科、小児歯科						
診察時間	月	火	水	木	金	土	日
午前	○	○	×	○	○	○	×
午後	○	○	×	○	○	○	×
午前	9:30~12:30						
午後	2:00~6:30						
休診日	土曜日は午後4:30まで 休診日：水曜・日曜・祝日(祝日のある週は水曜診療)						

13 38-B	根本歯科医院						
住所	一関市宮下町1-17						
電話	21-2468						
歯科医	根本 昌幸						
歯科	歯科、矯正歯科						
診察時間	月	火	水	木	金	土	日
午前	○	○	○	○	○	○	×
午後	○	○	○	×	○	×	×
午前	9:00~12:30						
午後	2:00~6:30						
休診日	木曜午後・日曜・祝日						

14 38-B	橋本歯科医院						
住所	一関市石畑2-3						
電話	21-2360						
歯科医	橋本 和彦						
歯科	歯科、小児歯科						
診察時間	月	火	水	木	金	土	日
午前	○	○	○	○	○	○	×
午後	○	○	○	○	○	×	×
午前	9:00~12:00						
午後	1:30~6:00(月曜2:00から)						
休診日	日曜・祝日 http://nttbj.itp.ne.jp/0191212360/						

15 39-C	くぼた矯正歯科クリニック						
住所	一関市台町10-6						
電話	26-7777						
歯科医	久保田宗次・久保田 桂						
歯科	矯正歯科						
診察時間	月	火	水	木	金	土	日
午前	△	○	○	×	○	○	△
午後	△	○	○	×	○	○	△
平日	午前10:00~12:00、午後2:00~6:30						
土日	午前9:00~12:00、午後2:00~5:00						
休診日	木曜・月曜(隔週)・日曜(隔週) http://www.kyousei7777.com/						

16 39-C	村上歯科クリニック						
住所	一関市真柴字中田55-120						
電話	31-6480						
歯科医	村上 哲						
歯科	歯科						
診察時間	月	火	水	木	金	土	日
午前	○	○	○	○	○	○	×
午後	○	○	○	○	○	×	×
午前	9:30~1:00(土曜9:00から)						
午後	3:00~7:00						
休診日	土曜日 午前9:00~午後1:00 休診日：日曜・祝日						

17 39-C	山本歯科医院						
住所	一関市田村町7-11						
電話	26-2552						
歯科医	山本 路子						
歯科	歯科、小児歯科						
診察時間	月	火	水	木	金	土	日
午前	○	○	○	○	○	○	×
午後	○	○	△	○	○	×	×
午前	9:00~12:00						
午後	2:00~6:00 予約制						
休診日	日曜・祝日 水曜の午後休診になる事もありますので、電話確認の事						

18 39-C	近江歯科医院						
住所	一関市大手町2-5						
電話	23-2252						
歯科医	近江 健司						
歯科	歯科、矯正歯科						
診察時間	月	火	水	木	金	土	日
午前	○	○	○	○	○	○	×
午後	○	○	○	○	○	×	×
午前	9:00~12:30						
午後	2:00~6:30(水曜5:00まで)						
休診日	日曜・祝日						

19 39-C	細井歯科医院						
住所	一関市新大町135						
電話	23-6480						
歯科医	細井 隆夫						
歯科	歯科						
診察時間	月	火	水	木	金	土	日
午前	○	○	○	○	○	○	×
午後	○	○	○	○	○	×	×
午前	9:00~12:00						
午後	2:00~6:30						
休診日	日曜・祝日						

20 39-C	小野寺歯科医院						
住所	一関市地主町2-20						
電話	23-2508						
歯科医	小野寺 大						
歯科	歯科、歯科口腔外科、小児歯科						
診察時間	月	火	水	木	金	土	日
午前	○	○	○	○	○	○	×
午後	○	○	×	○	○	○	×
午前	9:00~12:00						
午後	2:00~6:30						
休診日	日曜・祝日						

21 39-C	中善歯科医院						
住所	一関市駅前11						
電話	26-3724						
歯科医	中川 善浩						
歯科	歯科						
診察時間	月	火	水	木	金	土	日
午前	○	○	○	×	○	○	○
午後	○	○	○	×	○	○	○
午前	9:30~12:00						
午後	2:00~6:30(土日4:00まで)						
休診日	木曜・祝日						

22 39-C	久保田歯科医院						
住所	一関市上大槻街3-35						
電話	23-2294						
歯科医	久保田文吾・久保田智雄						
歯科	歯科、矯正歯科						
診察時間	月	火	水	木	金	土	日
午前	○	○	○	○	○	○	×
午後	○	○	○	○	○	×	×
午前	9:00~12:00(土曜12:30まで)						
午後	2:00~5:30						
休診日	日曜・祝日						

23 39-C	馬場歯科医院						
住所	一関市東地主町45						
電話	23-2537						
歯科医	馬場 としえ						
歯科	歯科						
診察時間	月	火	水	木	金	土	日
午前	○	○	×	○	○	○	○
午後	○	○	×	○	○	×	○
午前	9:00~12:30(日曜1:00まで)						
午後	2:00~6:00(日曜5:00まで)						
休診日	土曜日は午前9:00~午後1:00 水曜・祝日						

24 39-D	伊藤歯科医院						
住所	一関市字沢1						
電話	21-1488						
歯科医	伊藤 廣明						
歯科	歯科、小児歯科						
診察時間	月	火	水	木	金	土	日
午前	○	○	○	×	○	○	×
午後	○	○	○	○	○	△	×
午前	9:30~午後1:00						
午後	2:30~6:30(土曜4:30まで)						
休診日	日曜・祝日						

25 39-D	あい歯科						
住所	一関市五十人町51						
電話	21-5515						
歯科医	建部 仁						
歯科	歯科						
診察時間	月	火	水	木	金	土	日
午前	○	○	×	○	○	○	×
午後	○	○	×	○	○	○	×
午前	9:30~12:00						
午後	2:30~5:00						
休診日	水曜・日曜・祝日						

26 39-D	岩崎歯科クリニック						
住所	一関市三関字仲田35-1						
電話	23-0138						
歯科医	岩崎 茂則・岩崎 博美						
歯科	歯科						
診察時間	月	火	水	木	金	土	日
午前	○	○	○	○	○	○	×
午後	○	○	○	○	○	×	×
午前	9:00~12:00						
午後	2:30~6:00						
休診日	日曜・祝日						

27 39-D	三関歯科医院						
住所	一関市三関字日照36-4						
電話	21-1108						
歯科医	佐藤 敏明						
歯科	歯科						
診察時間	月	火	水	木	金	土	日
午前	○	○	○	○	○	○	×
午後	○	○	○	○	○	×	×
午前	9:00~12:00						
午後	2:00~6:00						
休診日	日曜・祝日						

28 39-D	笠原歯科医院						
住所	一関市三関字仲田29-1						
電話	21-0018						
歯科医	笠原 俊幸						
歯科	歯科						
診察時間	月	火	水	木	金	土	日
午前	○	○	○	○	○	○	×
午後	○	○	○	×	○	○	×
午前	9:00～午後1:00						
午後	2:00～6:00(土曜5:00まで)						
休診日	日曜・祝日						

29 39-D	歯科クレール						
住所	一関市狐禅寺字石ノ瀬11-1 イオンスーパーセンター一関店内						
電話	31-4471						
歯科医	宮崎 泰						
歯科	歯科・歯科口腔外科・小児歯科・矯正歯科						
診察時間	月	火	水	木	金	土	日
午前	○	○	○	○	○	○	○
午後	○	○	○	○	○	○	○
午前	10:00～午後1:00						
午後	2:30～7:30						
休診日	水曜、土曜は午後3:00～9:00まで 日曜は午後2:30～6:00まで 休診日：祝日						

30 39-E	ヨシハラ歯科医院						
住所	花泉町花泉字深井沢33-3						
電話	82-4008						
歯科医	吉原 睦						
歯科	歯科、矯正歯科、小児歯科						
診察時間	月	火	水	木	金	土	日
午前	○	○	○	○	○	○	×
午後	○	○	○	×	○	○	×
平日	午前9:00～午後1:00、午後3:00～6:00						
土曜	午前9:00～12:00、午後1:00～3:00						
休診日	日曜・祝日						

31 39-E	医療法人社団 紀翔会	花泉歯科医院					
住所	花泉町涌津字一の町7-1						
電話	82-3321						
歯科医	佐藤 アリサ						
歯科	歯科						
診察時間	月	火	水	木	金	土	日
午前	○	○	○	○	○	×	×
午後	○	○	○	○	○	×	×
午前	9:00～午後1:00						
午後	2:00～6:00(木曜7:00まで)						
休診日	土曜・日曜・祝日 http://hanaizumi-shika.com/						

32 39-E	中央歯科クリニック						
住所	花泉町花泉字郷ノ里57						
電話	82-5959						
歯科医	佐藤 奨						
歯科	歯科、矯正歯科、小児歯科、歯科口腔外科						
診察時間	月	火	水	木	金	土	日
午前	○	○	○	△	○	○	×
午後	○	○	○	△	○	○	×
午前	9:00～12:00						
午後	2:00～6:30(最終受付6:00)						
休診日	日曜・祝日・第1.3木曜 http://www.centraldental.or.jp/						

33 40-F	猿沢診療所						
住所	大東町猿沢字板倉60-1						
電話	76-2020						
歯科医	石岡 真理絵						
歯科	歯科						
診察時間	月	火	水	木	金	土	日
午前	○	○	○	○	○	○	×
午後	○	○	○	○	○	×	×
午前	9:00～12:00						
午後	1:30～5:00						
休診日	日曜・祝日・第2.4水曜						

34 40-F	佐藤歯科医院						
住所	大東町摺沢字礼田17-1						
電話	71-1488						
歯科医	佐藤 博幸						
歯科	歯科、小児歯科						
診察時間	月	火	水	木	金	土	日
午前	○	○	○	○	○	○	×
午後	○	○	○	○	○	×	×
午前	9:00～12:30						
午後	2:00～6:30(金曜4:00まで)						
休診日	日曜・祝日						

35 40-F	熊谷歯科医院						
住所	大東町摺沢字新右エ門土手6-4						
電話	75-4618						
歯科医	熊谷 博伸						
歯科	歯科						
診察時間	月	火	水	木	金	土	日
午前	○	○	○	○	○	○	×
午後	○	○	×	○	○	×	×
午前	9:00～午後1:00						
午後	2:30～6:00						
休診日	日曜・祝日						

36 40-F	石川歯科医院						
住所	大東町摺沢字石倉16-4						
電話	75-3480						
歯科医	石川 哲也						
歯科	歯科						
診察時間	月	火	水	木	金	土	日
午前	○	○	○	×	○	○	○
午後	○	○	○	×	○	○	×
午前	9:00～12:00(日曜8:00から)						
午後	2:00～5:30						
休診日	木曜・祝日						

37 40-F	本多歯科医院						
住所	大東町大原字台下12-2						
電話	72-3223						
歯科医	本多 洋之						
歯科							
診察時間	月	火	水	木	金	土	日
午前	○	○	○	○	○	○	×
午後	○	○	○	○	○	×	×
午前	9:00~午後1:00						
午後	2:30~5:30						
休診日	日曜・祝日						

38 40-F	亀卦川歯科医院						
住所	大東町大原字町裏137-1						
電話	72-2424						
歯科医	亀卦川 一郎						
歯科							
診察時間	月	火	水	木	金	土	日
午前	○	○	○	○	○	○	×
午後	○	○	○	○	○	×	×
午前	9:00~11:30						
午後	2:30~5:30						
休診日	日曜・祝日						

39 40-G	小家歯科医院						
住所	千厩町千厩字北方80-3						
電話	52-3266						
歯科医	小家 雅幸						
歯科							
診察時間	月	火	水	木	金	土	日
午前	○	○	○	○	○	○	×
午後	○	○	×	○	○	×	×
午前	9:30~12:30						
午後	2:30~6:30						
休診日	日曜・祝日						

40 40-G	くまがい歯科クリニック						
住所	千厩町千厩字町80ラウンドビル1階						
電話	53-3113						
歯科医	熊谷 明						
歯科							
診察時間	月	火	水	木	金	土	日
午前	○	○	○	×	○	○	×
午後	○	○	○	×	○	○	×
午前	9:30~12:30						
午後	2:00~6:00						
休診日	木曜・日曜・祝日 (祝日のある週は木曜診療)						

41 40-G	佐藤歯科医院						
住所	千厩町千厩字町浦44-1						
電話	52-2276						
歯科医	佐藤 晴耕						
歯科							
診察時間	月	火	水	木	金	土	日
午前	○	○	○	○	○	○	×
午後	○	○	○	○	○	×	×
午前	9:00~12:00						
午後	2:00~6:00						
休診日	日曜・祝日・第2,4土曜						

42 40-G	えんどう歯科クリニック						
住所	千厩町千厩字町浦15-3						
電話	48-4148						
歯科医	遠藤 塁						
歯科	歯科、小児歯科、歯科口腔外科						
診察時間	月	火	水	木	金	土	日
午前	○	○	○	○	○	○	×
午後	○	○	○	×	○	×	×
午前	9:30~1:00(木・土曜2:30まで)						
午後	2:30~6:00						
休診日	日曜・祝日						

43 40-G	畠山歯科医院						
住所	千厩町千厩字構井田64-13						
電話	52-2250						
歯科医	畠山 康人						
歯科							
診察時間	月	火	水	木	金	土	日
午前	○	○	○	○	○	○	×
午後	○	○	×	○	○	×	×
午前	9:30~午後1:00						
午後	2:30~6:00						
休診日	日曜・祝日						

44 40-G	吉田歯科クリニック						
住所	千厩町奥玉字中日向201-2						
電話	51-2348						
歯科医	吉田 文和						
歯科							
診察時間	月	火	水	木	金	土	日
午前	○	○	○	○	○	○	×
午後	○	○	○	×	○	○	×
午前	9:00~12:30						
午後	2:00~6:30(土曜4:30まで)						
休診日	日曜・祝日						

45 40-G	千厩歯科診療所						
住所	千厩町小梨字大久保1-1						
電話	53-2535						
歯科医	小原 健						
歯科							
診察時間	月	火	水	木	金	土	日
午前	△	○	○	○	○	○	×
午後	△	○	○	○	○	×	×
午前	9:00~12:00						
午後	1:30~5:00						
休診日	日曜・祝日・第2,4月曜						

46 40-H	佐藤歯科医院						
住所	東山町長坂字町343						
電話	47-3530						
歯科医	佐藤 譲						
歯科	歯科						
診察時間	月	火	水	木	金	土	日
午前	○	○	○	○	○	○	×
午後	○	○	○	×	○	×	×
午前	9:00~12:00						
午後	2:00~6:00						
休診日	日曜・祝日						

47 40-H	三浦歯科医院						
住所	東山町松川字台122-2						
電話	48-2032						
歯科医	三浦 康弘						
歯科	歯科、小児歯科						
診察時間	月	火	水	木	金	土	日
午前	○	○	○	○	○	○	×
午後	○	○	×	○	○	○	×
午前	9:00~12:00						
午後	2:00~6:30(土曜5:00まで)						
休診日	日曜・祝日(土曜休診日あり) http://www.7a.biglobe.ne.jp/~miura-dc/						

48 40-H	しばじゅく歯科						
住所	東山町長坂字柴宿16-60						
電話	47-3390						
歯科医	伊藤 伸也						
歯科	歯科						
診察時間	月	火	水	木	金	土	日
午前	○	○	○	○	○	○	×
午後	○	○	○	×	○	○	×
午前	9:00~12:30						
午後	2:00~6:00						
休診日	日曜・祝日						

49 41-I	室根歯科診療所						
住所	室根町折壁字八幡沖117						
電話	64-2133						
歯科医	古川 良俊						
歯科	歯科、小児歯科						
診察時間	月	火	水	木	金	土	日
午前	○	○	○	○	○	○	×
午後	○	○	○	×	○	×	×
午前	9:00~12:30(土曜12:00まで)						
午後	1:30~5:00						
休診日	日曜・祝日						

50 41-J	かわさき歯科診療所						
住所	川崎町薄衣字町裏5-1						
電話	43-4330						
歯科医	佐藤 正孝						
歯科	歯科						
診察時間	月	火	水	木	金	土	日
午前	○	○	×	×	○	○	○
午後	○	○	×	×	○	○	○
午前	9:00~12:30						
午後	2:00~6:30(土・日曜5:00まで)						
休診日	水曜・木曜						

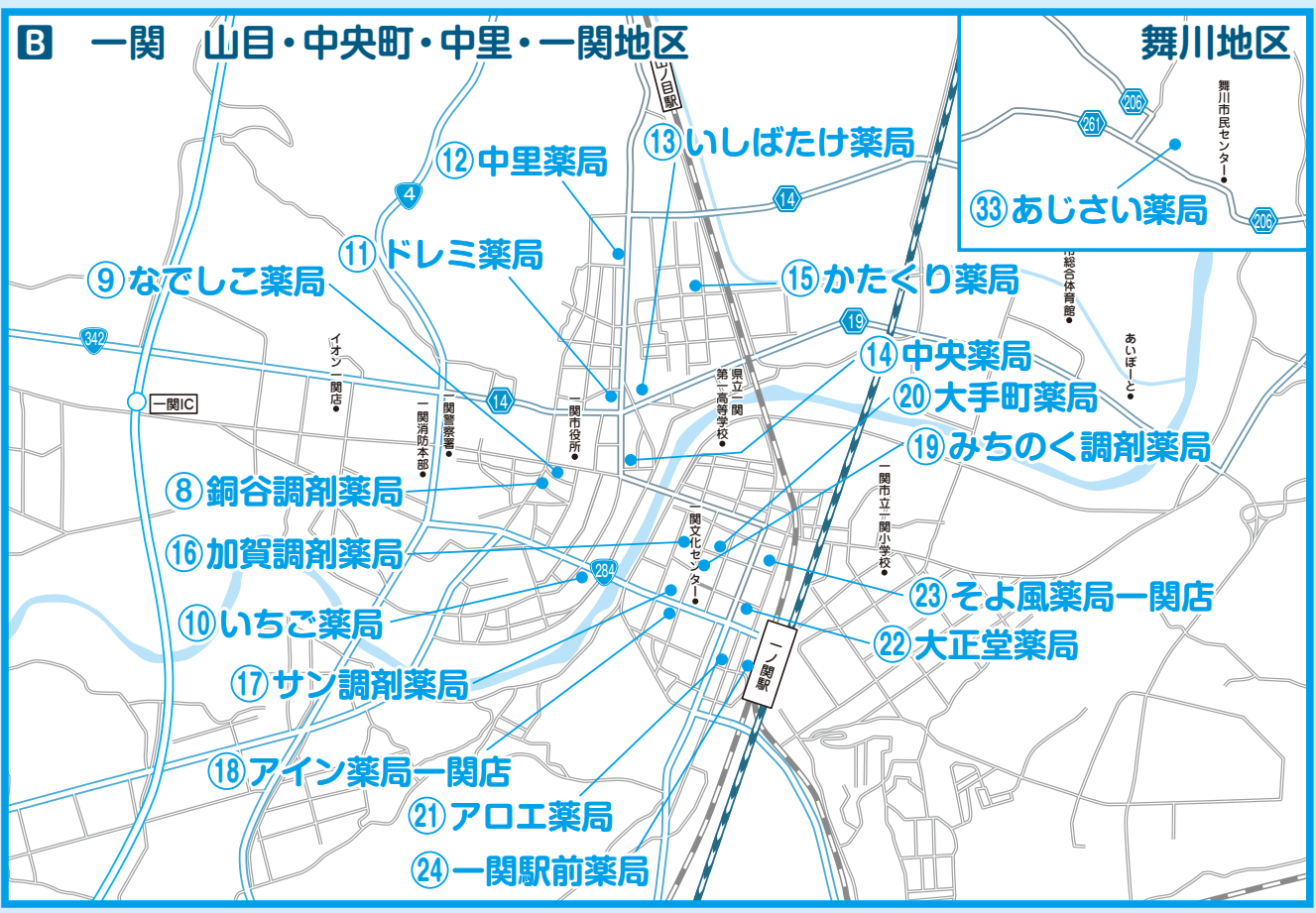
51 41-K	千葉歯科医院						
住所	藤沢町藤沢字町裏95-5						
電話	63-2315						
歯科医	千葉 康						
歯科	歯科						
診察時間	月	火	水	木	金	土	日
午前	○	○	○	○	○	○	×
午後	○	○	○	○	○	×	×
午前	9:00~12:30						
午後	2:00~5:30						
休診日	日曜						

52 41-K	ふじさわ歯科						
住所	藤沢町徳田字赤庭66-2						
電話	63-5200						
歯科医	菊池 光博						
歯科	歯科						
診察時間	月	火	水	木	金	土	日
午前	○	○	○	○	○	○	×
午後	○	○	○	×	○	△	×
午前	9:00~12:00						
午後	2:00~6:00						
休診日	土曜日は午後4:30まで 日曜・祝日						

53 41-L	ささき歯科						
住所	平泉町平泉字志羅山136-4						
電話	34-1876						
歯科医	佐々木 一樹						
歯科	歯科、小児歯科						
診察時間	月	火	水	木	金	土	日
午前	○	○	○	○	○	○	×
午後	○	○	○	×	○	○	×
午前	9:00~12:00(木曜1:00まで)						
午後	2:00~6:30(土曜5:00まで)						
休診日	日曜・祝日						

54 41-L	平泉歯科診療所						
住所	平泉町平泉字志羅山11-4						
電話	46-2130						
歯科医	金沢 純一						
歯科	歯科						
診察時間	月	火	水	木	金	土	日
午前	○	○	○	○	○	○	×
午後	○	○	×	○	○	×	×
午前	9:00~12:30(水・土曜1:00まで)						
午後	2:30~6:30						
休診日	日曜・祝日						

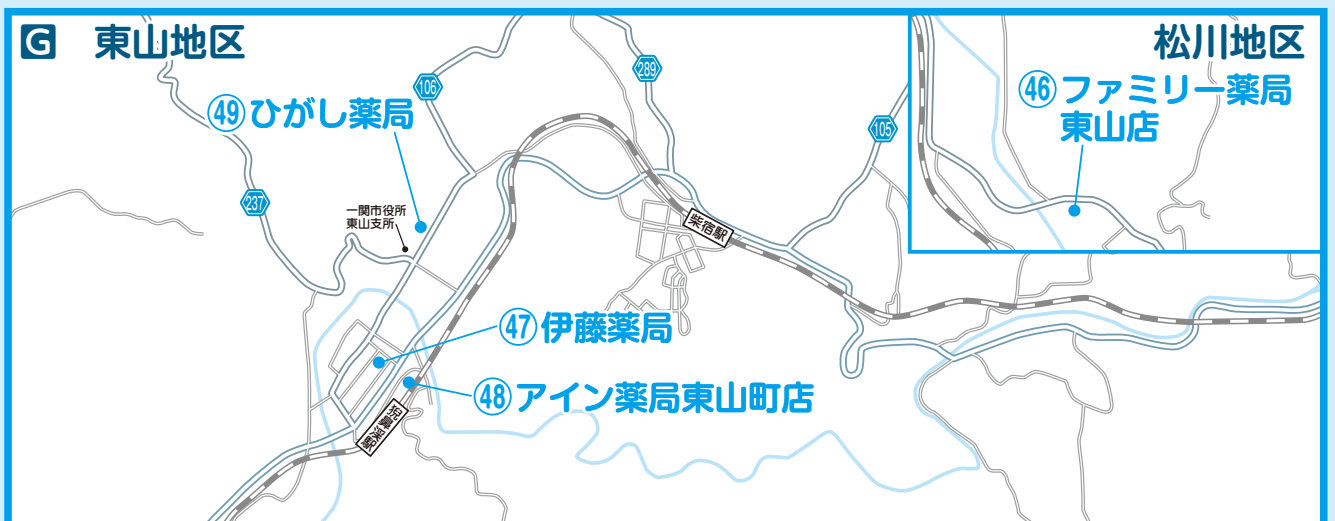
保険調剤薬局マップ



保険調剤薬局マップ



保険調剤薬局マップ



保険調剤薬局マップ



在宅患者訪問薬剤管理指導届出薬局

西地区		map
イオン薬局一関店	一関市山目字泥田89-1	48-A
こぶし薬局	一関市山目字泥田19-4	48-A
昆野調剤薬局	一関市山目字才天222-4	48-A
小野調剤薬局中野店	一関市山目中野24-1-101	48-A
銅谷調剤薬局	一関市銅谷町9-24	48-B
中里薬局	一関市山目町1-6-25	48-B
いしばたけ薬局	一関市石畑6-31	48-B
かたくり薬局	一関市上坊6-36	48-B
加賀調剤薬局	一関市田村町6-10	48-B
サン調剤薬局	一関市田村町29	48-B
アイン薬局一関店	一関市城内1-4	48-B
みちのく調剤薬局	一関市大手町3-26	48-B
大手町薬局	一関市大手町7-2	48-B
アロエ薬局	一関市新大町44	48-B
大正堂薬局	一関市大町1-26	48-B
そよ風薬局一関店	一関市上大槻街4-46	48-B
かりん薬局	一関市西沢37-3	49-C
菅原薬局	一関市関が丘94-2	49-C
三関薬局	一関市三関字仲田29-3	49-C

医師の指示のもと、薬剤師が訪問し、薬の管理や指導を行う薬局

ヒカリ調剤薬局大平	一関市滝沢字宮田124-1	49-C
一関ドライブスルー薬局	一関市狐禅寺字大平123-2	49-C
やまぶき薬局	一関市狐禅寺字大平125-13	49-C
日本調剤一関薬局	一関市狐禅寺字大平33-1	49-C
あさひ調剤薬局	花泉町涌津字上原29-2	49-D
錦袋堂一の町薬局	花泉町涌津字一の町23-1	49-D
あすか薬局	平泉町平泉字志羅山7-10	51-J
東地区		map
そうごう薬局大原店	大東町大原字立町113	50-E
ちば薬局	千厩町千厩字摩王11-7	50-F
スマイル薬局新町店	千厩町千厩字町浦192	50-F
白石薬店	千厩町千厩字町37	50-F
千厩調剤薬局	千厩町千厩字草井沢43-1	50-F
萩の森調剤薬局	千厩町千厩字上駒場1-10	50-F
つくし薬局千厩店	千厩町千厩字石堂13-13	50-F
ファミリー薬局東山店	東山町松川字卯入道138-3	50-G
アイン薬局東山町店	東山町長坂字町388	50-G
つくし薬局川崎店	川崎町薄衣字久伝17-1	51-H
佐庄薬局	藤沢町藤沢字町33	51-I
リリィ薬局藤沢店	藤沢町藤沢字町裏180-2	51-I

※介護保険でも訪問薬剤管理指導(居宅療養指導)を行うことができ、この冊子に掲載されているすべての薬局で対応可能です。詳しくは各薬局にご相談ください。

1 48-A	イオン薬局一関店
住所	一関市山目字泥田89-1
電話	25-6690
FAX	25-6691
営業時間	9:00～19:00 土曜日は20:00まで
休業日	無休

2 48-A	かめちゃん調剤薬局一関店
住所	一関市山目字中野63-1
電話	33-2200
FAX	33-2201
営業時間	9:00～18:00（土曜16:00） 木曜日は17:00まで
休業日	日曜、祝日

3 48-A	れもん薬局
住所	一関市山目字中野59-1
電話	33-1510
FAX	33-1530
営業時間	9:00～18:00 土曜日は13:00まで
休業日	日曜、祝日

4 48-A	こぶし薬局
住所	一関市山目字泥田19-4
電話	33-1233
FAX	33-1222
営業時間	9:00～18:00
休業日	土曜、日曜、祝日

5 48-A	昆野調剤薬局
住所	一関市山目字才天222-4
電話	33-1189
FAX	33-1183
営業時間	8:30～18:30（木曜15:00） 土曜日は13:00まで
休業日	日曜、祝日

6 48-A	小野調剤薬局中野店
住所	一関市山目字中野24-1-101
電話	33-1553
FAX	33-1554
営業時間	9:00～18:00 水曜、土曜日は12:30まで
休業日	日曜、祝日

7 48-A	薬王堂山目店
住所	一関市山目字中野53-1
電話	33-1185
FAX	33-1186
営業時間	9:00～18:00 土曜日は15:00まで
休業日	日曜、祝日

8 48-B	銅谷調剤薬局
住所	一関市銅谷町9-24
電話	26-0725
FAX	23-2708
営業時間	9:00～18:00 土曜日は12:30まで
休業日	日曜、祝日

9 48-B	なでしこ薬局
住所	一関市銅谷町2-9
電話	48-3553
FAX	48-3602
営業時間	9:00～18:00 木曜、土曜日は13:00まで
休業日	日曜、祝日

10 48-B	いちご薬局
住所	一関市青葉一丁目6-4-101
電話	21-1539
FAX	21-1539
営業時間	9:00～18:00 水曜、土曜日は13:00まで
休業日	日曜、祝日

11 48-B	ドレミ薬局
住所	一関市中央町2-4-5
電話	26-0028
FAX	26-0038
営業時間	9:00～17:30 水曜、土曜日は13:00まで
休業日	日曜、祝日

12 48-B	中里薬局
住所	一関市山目町1-6-25
電話	31-1343
FAX	31-1344
営業時間	8:30～17:30 土曜日は13:00まで
休業日	日曜、祝日

13 48-B	いしばたけ薬局
住所	一関市石畑6-31
電話	31-4510
FAX	31-4511
営業時間	9:00～18:00（水曜17:00） 土曜日は12:30まで
休業日	日曜、祝日

14 48-B	中央薬局
住所	一関市中央町1-10-22
電話	23-2456
FAX	21-2262
営業時間	9:00～17:30 土曜日は12:30まで
休業日	日曜、祝日

15 48-B	かたくり薬局
住所	一関市上坊6-36
電話	31-1771
FAX	31-1888
営業時間	9:00～18:00 土曜日は13:00まで
休業日	日曜、祝日

16 48-B	加賀調剤薬局
住所	一関市田村町6-10
電話	21-3010
FAX	21-3010
営業時間	9:00~18:00 土曜日は13:00まで
休業日	日曜、祝日

17 48-B	サン調剤薬局
住所	一関市田村町29
電話	21-1890
FAX	26-2522
営業時間	8:45~17:15 土曜日は12:45まで
休業日	第1・3土曜、日曜、祝日

18 48-B	アイン薬局一関店
住所	一関市城内1-4
電話	31-2070
FAX	31-2071
営業時間	9:00~18:00 土曜日は14:00まで
休業日	日曜、祝日

19 48-B	みちのく調剤薬局
住所	一関市大手町3-26
電話	26-1611
FAX	26-1588
営業時間	9:00~18:30 (第3・5土曜10:00~) 土曜日は14:00まで
休業日	日曜、祝日

20 48-B	大手町薬局
住所	一関市大手町7-2
電話	21-3282
FAX	21-2873
営業時間	9:00~18:00 土曜日は13:00まで
休業日	第3土曜、日曜、祝日

21 48-B	アロエ薬局
住所	一関市新大町44
電話	32-5558
FAX	32-5559
営業時間	9:00~18:00 土曜日は13:00まで
休業日	日曜、祝日

22 48-C	大正堂薬局
住所	一関市大町1-26
電話	23-4428
FAX	23-7177
営業時間	9:00~20:00
休業日	無休

23 48-B	そよ風薬局一関店
住所	一関市上大槻街4-46
電話	31-8488
FAX	31-8487
営業時間	8:45~18:00 水曜、土曜日は13:00まで
休業日	日曜、祝日

24 48-B	一関駅前薬局
住所	一関市駅前14-2
電話	31-2220
FAX	31-2221
営業時間	9:00~18:00 水曜、土曜日は12:00まで
休業日	日曜、祝日

25 49-C	かりん薬局
住所	一関市字西沢37-3
電話	31-1331
FAX	31-1333
営業時間	9:00~18:00 土曜日は13:00まで
休業日	日曜、祝日

26 49-C	菅原薬局
住所	一関市関が丘94-2
電話	26-2838
FAX	26-2838
営業時間	8:30~18:30 土曜日は14:00まで
休業日	日曜、祝日

27 49-C	三関薬局
住所	一関市三関字仲田29-3
電話	31-8822
FAX	26-8700
営業時間	9:00~18:00 土曜日は13:00まで
休業日	日曜、祝日

28 49-C	イオンスーパーセンター一関店薬局
住所	一関市狐禅寺字石ノ瀬11-1
電話	31-6270
FAX	31-6271
営業時間	10:00~19:00
休業日	無休

29 49-C	ヒカリ調剤薬局大平
住所	一関市滝沢字宮田124-1
電話	31-1315
FAX	31-1316
営業時間	9:00~17:30
休業日	土曜、日曜、祝日

30 49-C	一関ドライブスルー薬局
住所	一関市狐禅寺字大平123-2
電話	31-8805
FAX	31-8806
営業時間	9:00~18:00
休業日	土曜、日曜、祝日

31 49-C	やまぶき薬局
住所	一関市狐禅寺字大平125-13
電話	31-1772
FAX	31-1550
営業時間	9:00～18:00
休業日	土曜、日曜、祝日

32 49-C	日本調剤一関薬局
住所	一関市狐禅寺字大平33-1
電話	31-8750
FAX	31-8753
営業時間	9:00～18:00
休業日	土曜、日曜、祝日

33 48-B	あじさい薬局
住所	一関市舞川字中里66-14
電話	48-5320
FAX	48-5313
営業時間	9:00～18:00 水曜、土曜日は13:00まで
休業日	日曜、祝日

34 49-D	あさひ調剤薬局
住所	花泉町涌津字上原29-2
電話	82-2184
FAX	82-5312
営業時間	8:30～19:00 土曜日は13:00まで
休業日	日曜、祝日

35 49-D	錦袋堂一の町薬局
住所	花泉町涌津字一の町23-1
電話	36-1771
FAX	36-1772
営業時間	8:30～18:00
休業日	土曜、日曜、祝日

36 49-D	はないずみ調剤薬局
住所	花泉町涌津字二ノ町10-1
電話	36-3320
FAX	36-3321
営業時間	8:30～18:30 水曜、土曜日は12:30まで
休業日	日曜、祝日

37 50-E	そうごう薬局大原店
住所	大東町大原字立町113
電話	71-2511
FAX	71-2512
営業時間	9:00～18:00
休業日	土曜、日曜、祝日

38 50-F	ちば薬局
住所	千厩町千厩字摩王11-7
電話	53-2498
FAX	53-2556
営業時間	9:00～19:30 土曜日は19:00まで 日曜日は9:00～18:00
休業日	不定休(月2日休み)

39 50-F	スマイル薬局新町店
住所	千厩町千厩字町浦192
電話	51-1050
FAX	51-1051
営業時間	9:00～18:15
休業日	土曜、日曜、祝日

40 50-F	白石薬店
住所	千厩町千厩字町37
電話	52-3138
FAX	52-3139
営業時間	9:00～19:00 土曜日 10:00～18:00
休業日	日曜、祝日

41 50-F	くるみ薬局
住所	千厩町千厩字前田99-4
電話	52-2111
FAX	51-3055
営業時間	9:00～18:00 木曜、土曜日は13:00まで
休業日	日曜、祝日

42 50-F	とまと薬局
住所	千厩町千厩字構井田48-1
電話	53-3522
FAX	52-3010
営業時間	9:00～18:00 水曜、土曜日は13:00まで
休業日	日曜、祝日

43 50-F	つくし薬局千厩店
住所	千厩町千厩字石堂13-13
電話	48-4172
FAX	48-4173
営業時間	8:30～17:30 水曜、土曜日は12:30まで
休業日	日曜、祝日

44 50-F	萩の森調剤薬局
住所	千厩町千厩字上駒場1-10
電話	51-3060
FAX	51-3061
営業時間	9:00～17:30
休業日	土曜、日曜、祝日

45 50-F	千厩調剤薬局
住所	千厩町千厩字草井沢43-1
電話	51-1666
FAX	51-1660
営業時間	9:00～18:00
休業日	土曜、日曜、祝日

46 50-G	ファミリー薬局東山店
住所	東山町松川字卯入道138-3
電話	35-2310
FAX	35-2311
営業時間	9:00~18:00 水曜、土曜日は13:00まで
休業日	日曜、祝日

47 50-G	伊藤薬局
住所	東山町長坂字町98
電話	47-2252
FAX	47-2252
営業時間	9:00~19:30
休業日	日曜

48 50-G	アイン薬局東山町店
住所	東山町長坂字町388
電話	48-4630
FAX	48-4631
営業時間	8:30~18:00 木曜、土曜日は12:30まで
休業日	日曜、祝日

49 50-G	ひがし薬局
住所	東山町長坂字西本町120-1
電話	47-3873
FAX	47-3873
営業時間	9:00~18:00 土曜日は13:00まで
休業日	日曜、祝日

50 51-H	つくし薬局川崎店
住所	川崎町薄衣字久伝17-1
電話	36-5002
FAX	43-2655
営業時間	9:00~18:00（水曜20:00） 土曜日は13:00まで
休業日	日曜、祝日

51 51-I	佐庄薬局
住所	藤沢町藤沢字町33
電話	63-2344
FAX	63-5093
営業時間	9:00~18:00
休業日	日曜、祝日

52 51-I	丸久薬局
住所	藤沢町藤沢字町108
電話	63-2241
FAX	63-2242
営業時間	8:00~20:00
休業日	日曜、祝日

53 51-I	リリイ薬局藤沢店
住所	藤沢町藤沢字町裏180-2
電話	48-3428
FAX	48-3438
営業時間	9:00~18:00 土曜日は13:00まで
休業日	日曜、祝日

54 51-J	あすか薬局
住所	平泉町平泉字志羅山7-10
電話	34-1150
FAX	34-1151
営業時間	8:30~18:00（水曜17:00） 土曜日は13:00まで
休業日	日曜、祝日

————— かかりつけ医ガイドブック編集委員 —————

加藤 博孝（県立磐井病院）

寺崎 公二（寺崎内科胃腸科医院）

小岩竜太郎（こいわ歯科クリニック）

齋藤 宏一（やまぶき薬局）

菅原 幸子（一関市医師会）

千葉まゆみ（一関歯科医師会）

一関市健康づくり課

かかりつけ医ガイドブック

第2刷

発行日 平成28年3月

編集・発行 一関市

協力 一関市医師会

一関歯科医師会

一関薬剤師会

印刷 川嶋印刷株式会社

救急連絡表

家族の氏名	生年月日	血液型	血圧	体温	脈拍	既往症・治療中の病気・ 特異体質(アレルギー等)	
	明・大・昭・平 年 月 日	型 Rh(+・-)	最高 最低	℃	/分		
	明・大・昭・平 年 月 日	型 Rh(+・-)	最高 最低	℃	/分		
	明・大・昭・平 年 月 日	型 Rh(+・-)	最高 最低	℃	/分		
	明・大・昭・平 年 月 日	型 Rh(+・-)	最高 最低	℃	/分		
	明・大・昭・平 年 月 日	型 Rh(+・-)	最高 最低	℃	/分		
住 所	〒						
電 話 番 号	自 宅	-	-	携 帯	-	-	
保険証番号							
緊急連絡先	氏 名		関 係 連 絡 先		-	-	
緊急連絡先	氏 名		関 係 連 絡 先		-	-	
かかりつけの医療機関及び薬局	家族の氏名	医療機関名			TEL	-	-
		薬 局 名			TEL	-	-
	家族の氏名	医療機関名			TEL	-	-
		薬 局 名			TEL	-	-
	家族の氏名	医療機関名			TEL	-	-
		薬 局 名			TEL	-	-
	家族の氏名	医療機関名			TEL	-	-
		薬 局 名			TEL	-	-

救急時に備えて、家族についての必要事項をこのページに記載しておきましょう。

救 急……………☎119番
 一関保健センター……………☎21-2160
 一関保健所……………☎26-1415

岩手県 こども休日夜間安心コール

平日の昼間に、おかしいと思ったら早めに受診！
夜間・休日は、翌日まで待てるか判断を！

急な病気でご心配な時
ご相談ください！



こども救急相談電話

受付時間：
午後7時～午後11時
(年中無休)

電話番号
019-605-9000
または局番なしの#8000

(PHS・ダイヤル式回線電話・IP電話をご利用
の方は019-605-9000へお掛け下さい)

こどもの救急ホームページ

■日本小児科学会監修

<http://kodomo-qq.jp>

対象：生後1カ月～6歳



一関市の夜間・休日当番医のお知らせ

小児成人夜間救急当番医

診療日：月曜日～金曜日
(8/13～16、12/31～1/3及び祝日を除く)

診療時間：午後6時～午後8時

休日当番医

診療日：日曜日、祝日、年末年始
診療時間：午前9時～午後5時

当番医の確認は、市広報1日号及びホームページをご覧ください。当日の当番医の確認は、
市役所本庁21-2111、消防本部25-0119でもできます。

当番医は、変更となることがあります。

あらかじめ電話で確認の上、保険証とお薬手帳をお持ちください。

一関市健康づくり課 電話 0191-21-2160
<http://www.city.ichinoseki.iwate.jp/>

一関市医師会

<http://seki-med.or.jp/>

一関歯科医師会

<http://office.dent-ichinoseki.org/>

一関薬剤師会