

地域への提言

11万9655人

一関市の人口推移 (2015年国勢調査より)

単位:世帯、人、△はマイナス

地域	世帯数			人口(総数)			人口(男)			人口(女)		
	15年	10年	増減	15年	10年	増減	15年	10年	増減	15年	10年	増減
一関市	43,046	42,633	413	121,583	127,642	△6,059	58,804	61,301	△2,497	62,779	66,341	△3,562
一関地域	22,448	21,879	569	58,830	60,015	△1,185	28,417	28,833	△416	30,413	31,182	△769
花泉地域	4,174	4,281	△107	13,222	14,350	△1,128	6,302	6,798	△496	6,920	7,552	△632
大東地域	4,740	4,873	△133	13,977	15,313	△1,336	6,772	7,344	△572	7,205	7,969	△764
千厩地域	4,084	3,891	193	11,653	11,960	△307	5,730	5,772	△42	5,923	6,188	△265
東山地域	2,141	2,195	△54	6,816	7,445	△629	3,294	3,569	△275	3,522	3,876	△354
室根地域	1,682	1,627	55	5,173	5,492	△319	2,482	2,659	△177	2,691	2,833	△142
川崎地域	1,166	1,193	△27	3,677	4,003	△326	1,778	1,910	△132	1,899	2,093	△194
藤沢地域	2,611	2,694	△83	8,235	9,064	△829	4,029	4,416	△387	4,206	4,648	△442

市人口、5年で6000人減

15年国勢調査 県内33市町村で最多

2015年10月に実施した国勢調査の確定値によると、一関市の総人口は12万1583人で、前回調査(10年)に比べ4.75%(6059人)減少した。県内33市町村との比較では減少人数が奥州市の5324人を上回った。

最もとなった。一方、世帯数は4万3046世帯で、前回調査に比べ0.97%(413世帯)増加した。調査結果については「今後の施策や諸計画の策定などに活用していきたい」としている。

総人口を男女別に見ると、男性が5万8804人で、5年前に比べて4.07%(2497人)減少。女性が6万2779人で、5年前に比べて5.37%(3062人)減った。

年少人口(0〜14歳)、生産年齢人口(15〜64歳)、老年人口(65歳以上)の3区分で見た場合では、調査段階で年齢情報不明の341人を除き、年少人口が1万3750人(市の総人口に占める割合11.3%)、生産年齢人口が6万7024人(同55.3%)、老年人口が4万4688人(同33.4%)となった。

「調査に影響しない」と語る

新廃棄物 建設反対意見で 処理施設

一関市狐禅寺地区への整備を目指す新たな一般廃棄物処理施設の問題で、建設候補地選定に向けて、建設反対意見が今後予定する調査に及ぼす影響について「意見はその通り受け止めるを得ないが、だからといってそれが調査には影響しない」との見解を示した。建設候補地の調査は今年10月から3カ月間を要することから最終的な判断は2016年度末となる可能性があり、勝部市長は「最後は私の責任で決める」というのはちょっと違和感を感じた。

市が作成した人口ビジョンと比べると、年少人口がビジョン推計より0.3%低く、生産年齢人口が0.3%高く、老年人口が同じだった。

説明会の開催結果について勝部市長は「出席した職員から報告を受けた。反対意見はその通り受け止めるを得ないが、調査まで止められるとどうなのよ」と違和感を感じた。

一関市は、8日に2016年度第2弾の起業応援座「じゅんぎょ」ビジネス業応援塾」を開講する。市大町の一関市民センター(なほなプラザ内)を、22日までの全5(午後6〜8時)を予定基礎的内容の第1弾につき、今回は起業準備にも立つような実践的な内容設定。模擬店の販売体も予定し、希望者の夢実現を後押しする。

2016年 (平成28年) 11月1日 火曜日

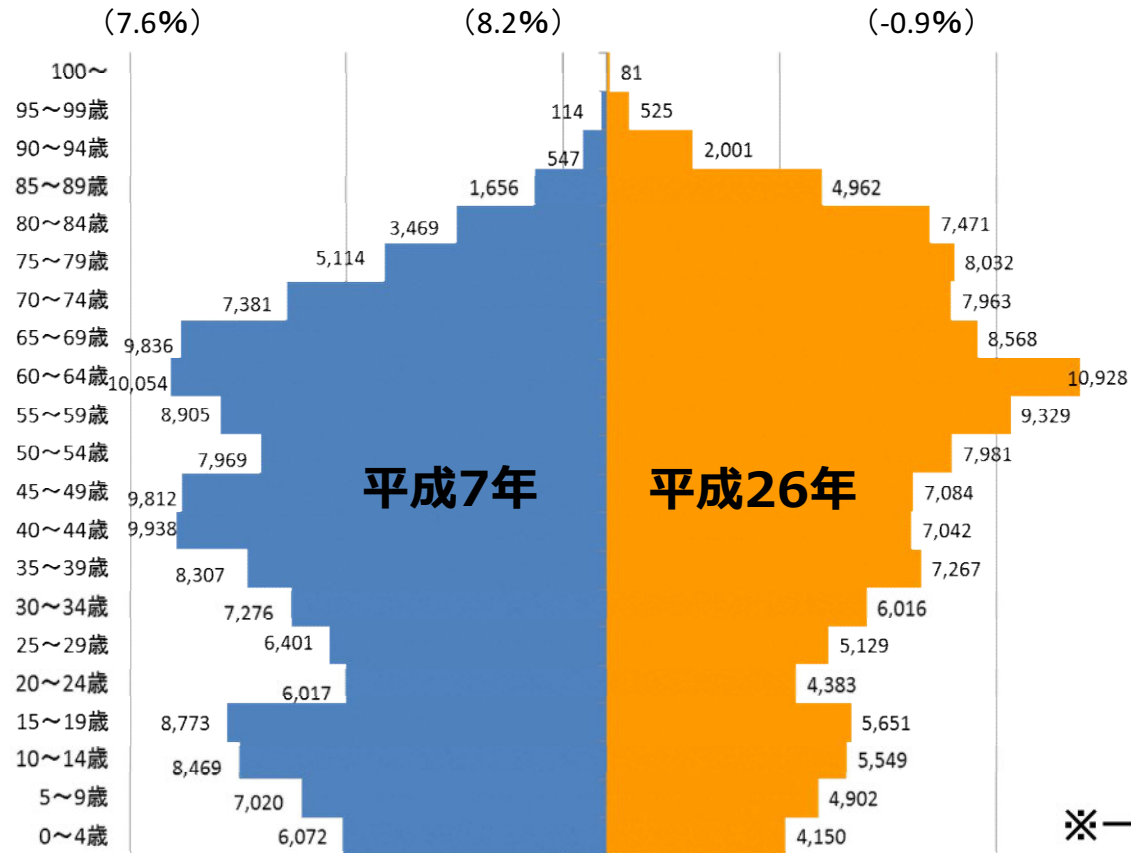


◎暮らしの歳時記——すしの日
1961(昭和36)年に全国すし商環境衛生同業組合連合会が定めた。歌舞伎「義経千本桜」に由来し、新米が出回りすしのネタとなる山海の幸がおいしい季節であることから。

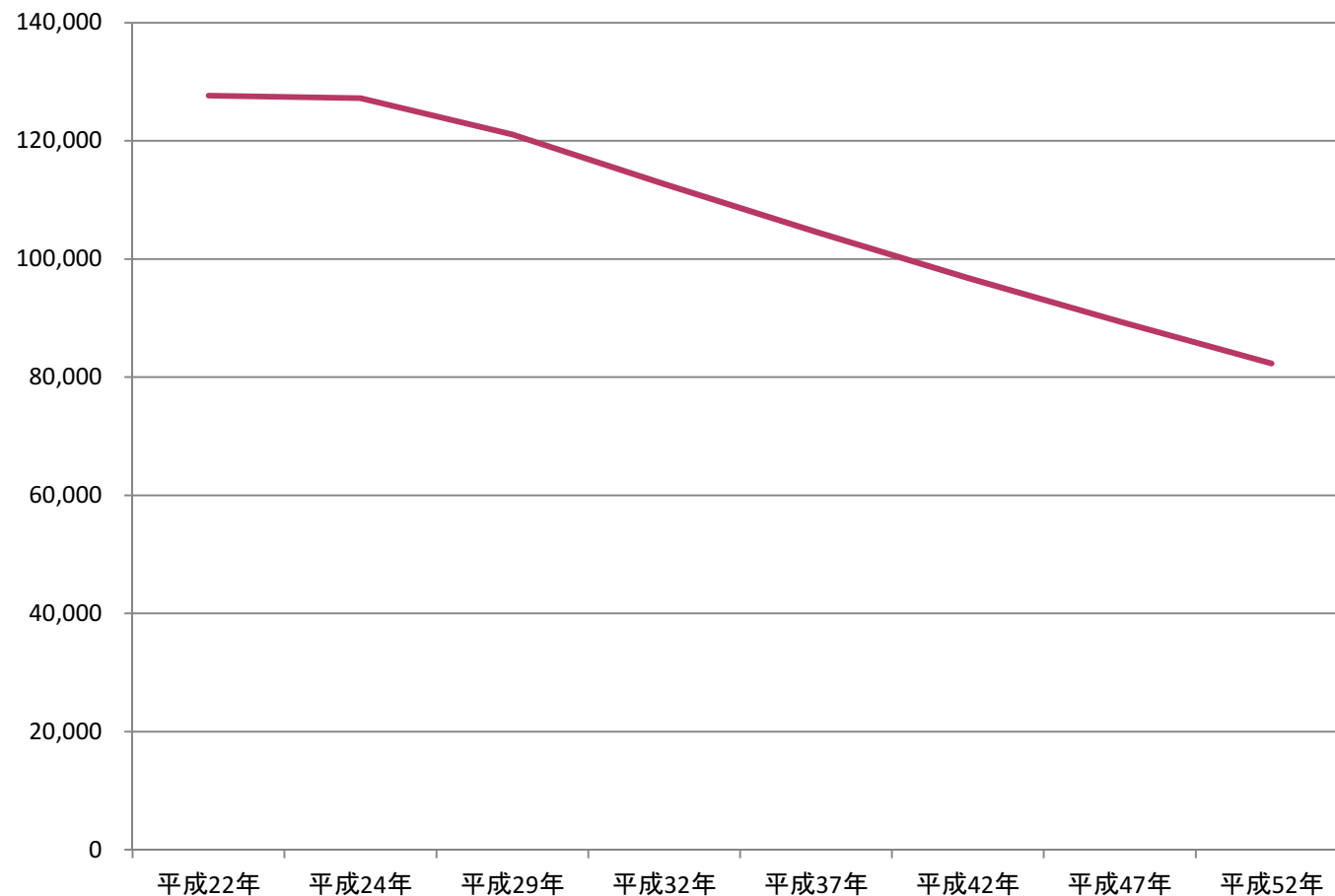
地域の現状を知る

一関市の高齢化率**32.67%**、準高齢化率**47.30%**、年少人口割合**12.00%**

国の高齢化率**25.0%**、準高齢化率**39.1%**、年少人口割合**12.9%**



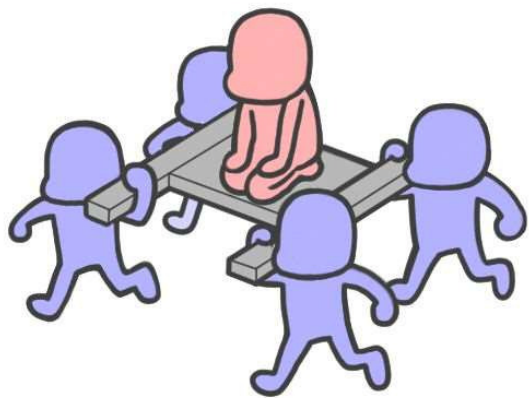
一関市の将来人口予測



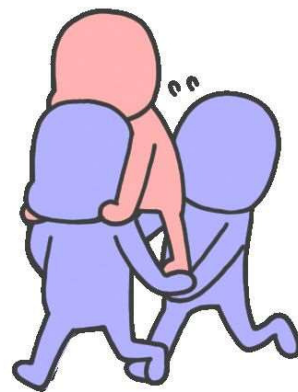
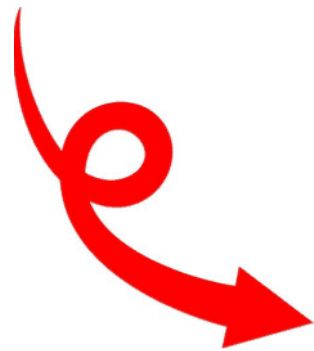
2人で1人を支える
(1.6人)
↓
1人で1人を支える
(1.1人)
(15~64歳/65歳以上)

	平成22年	平成24年	平成29年	平成32年	平成37年	平成42年	平成47年	平成52年	減少率
総人口	127642人	127231人	121069人	112705人	104566人	96789人	89408人	82277人	▲32%

御神輿の時代



肩車の時代



騎馬戦の時代



じゃあ、今！！！！

もっと知ってほしい

医療

介護

Salon?

Cafe?

