

骨寺村莊園遺跡確認調査報告書

梅木田遺跡・白山社及び駒形根神社・平泉野遺跡・山王窟

付図1:骨寺村莊園遺跡 山王窟 平面図

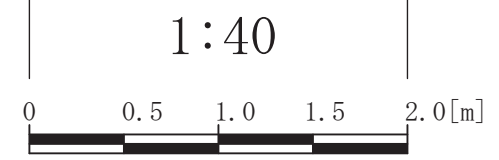
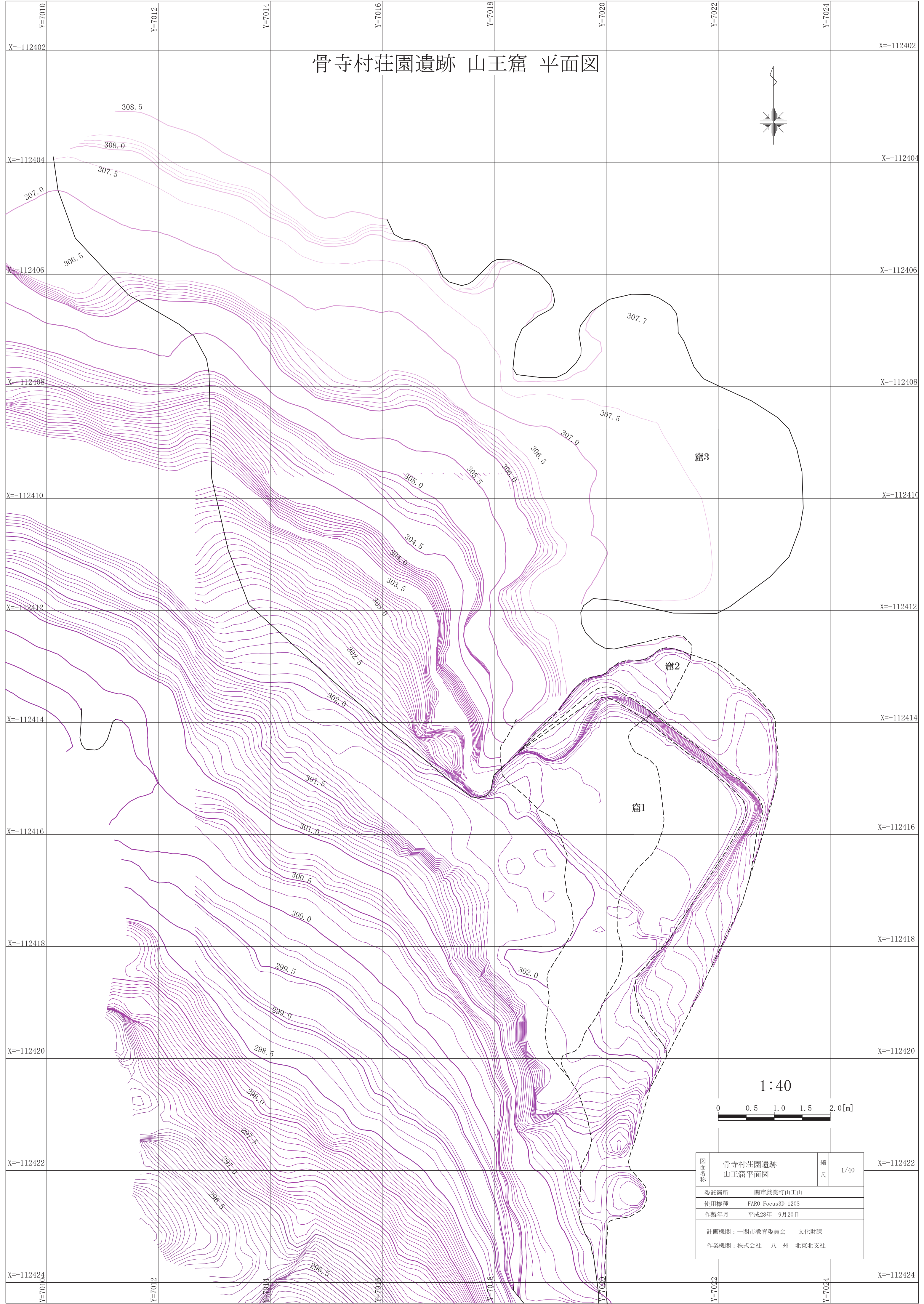
付図2:骨寺村莊園遺跡 山王窟 正面図

付図3:骨寺村莊園遺跡 山王窟 側面図1

付図4:骨寺村莊園遺跡 山王窟 側面図2

付図5:骨寺村莊園遺跡 山王窟 窟1断面図

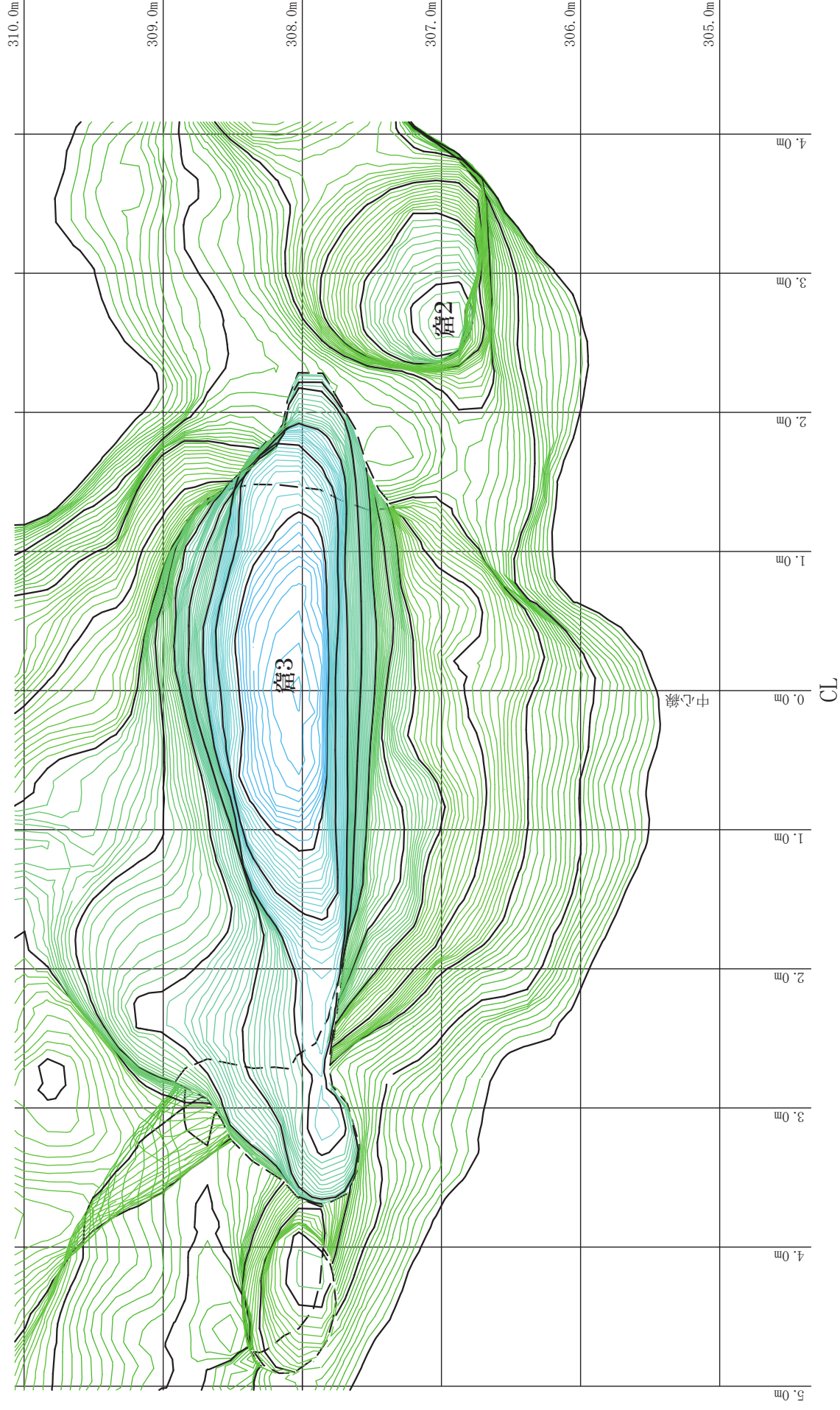
骨寺村莊園遺跡 山王窟 平面図



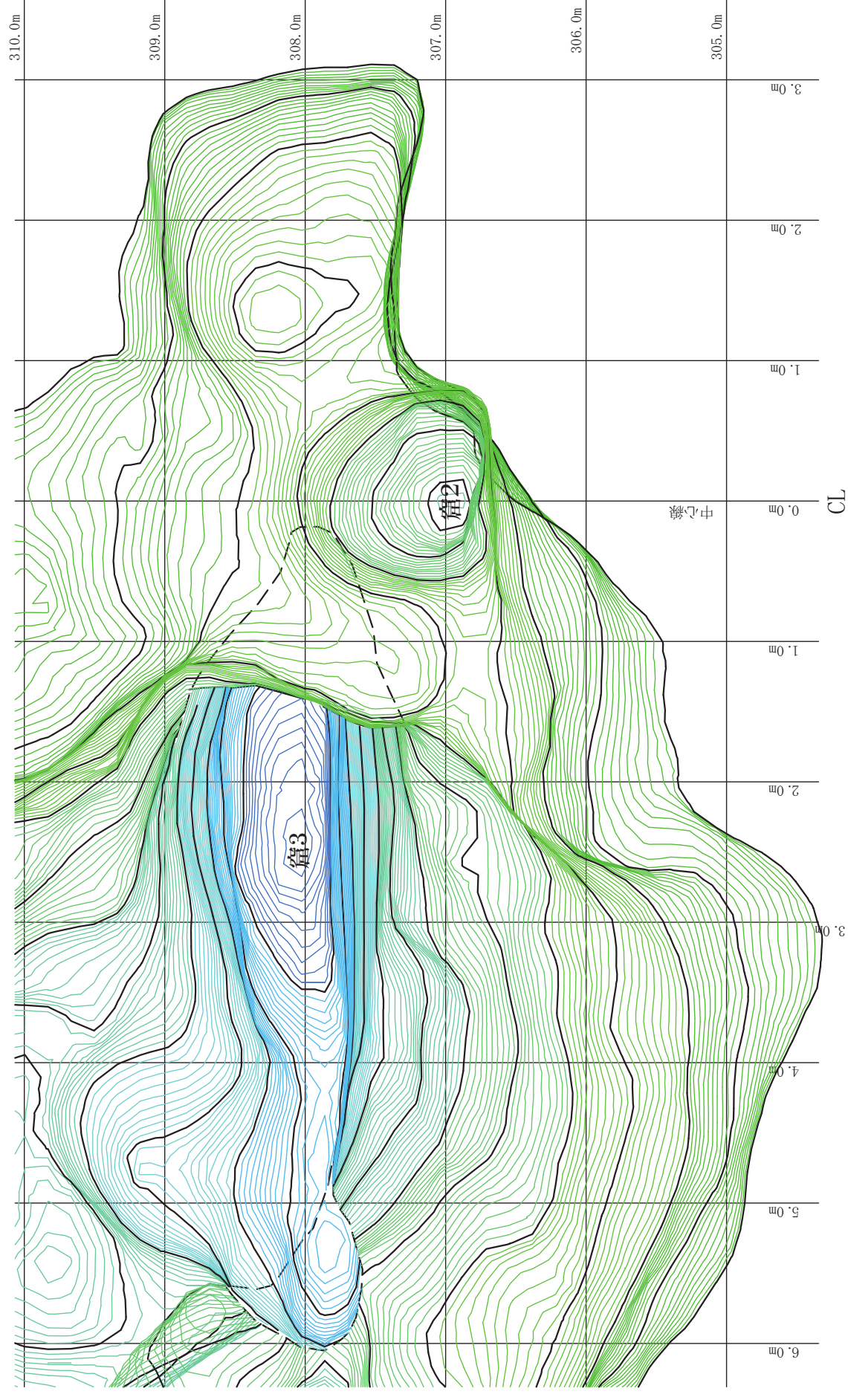
図面名称	骨寺村莊園遺跡 山王窟平面図	縮尺	1/40
委託箇所	一関市巖美町山王山		
使用機種	FARO Focus3D 120S		
作製年月	平成28年 9月20日		
計画機関	一関市教育委員会 文化財課		
作業機関	株式会社 八州 北東北支社		

骨寺村荘園遺跡 山王窟 正面図

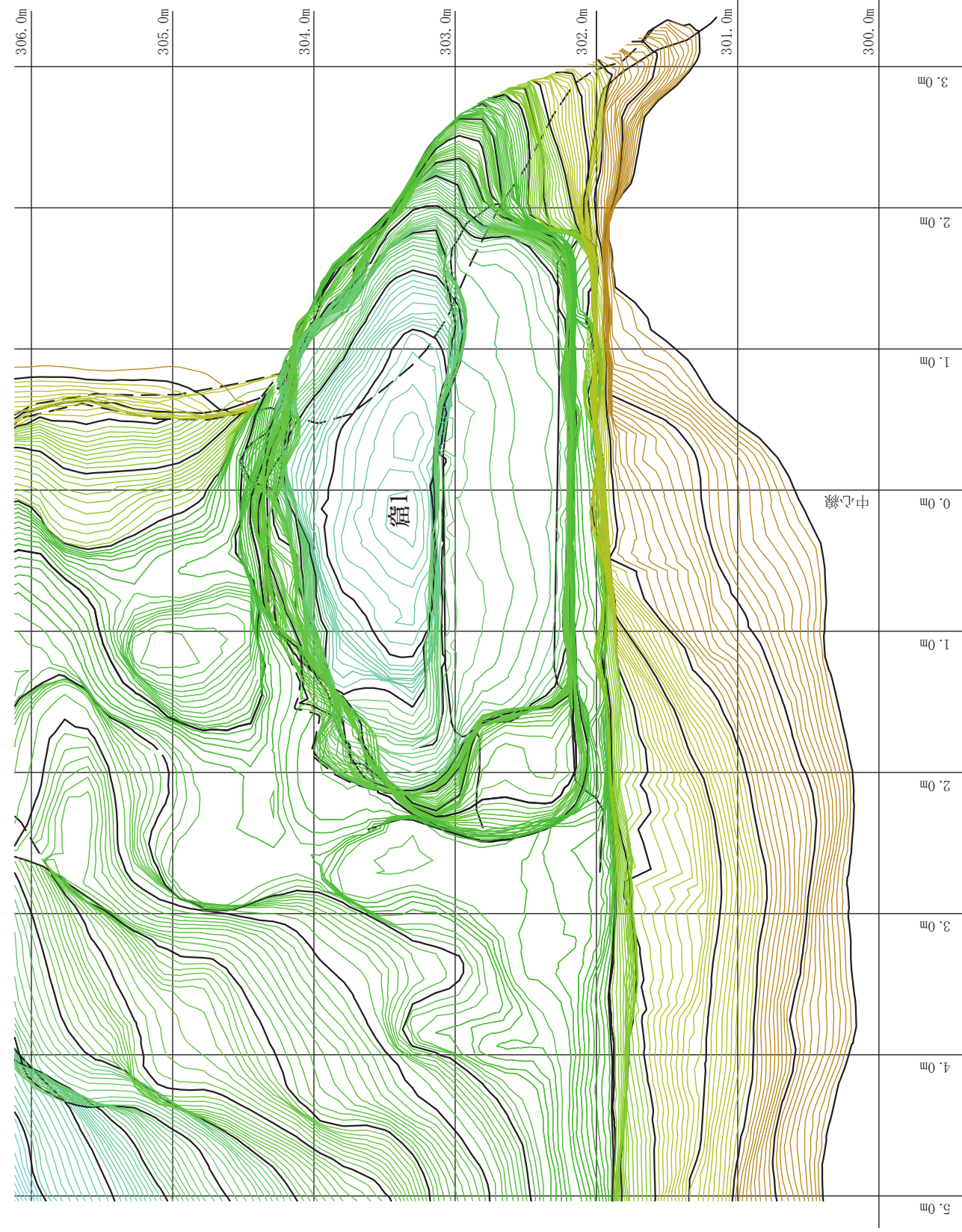
縮尺 1:40
ピッチ:5cm



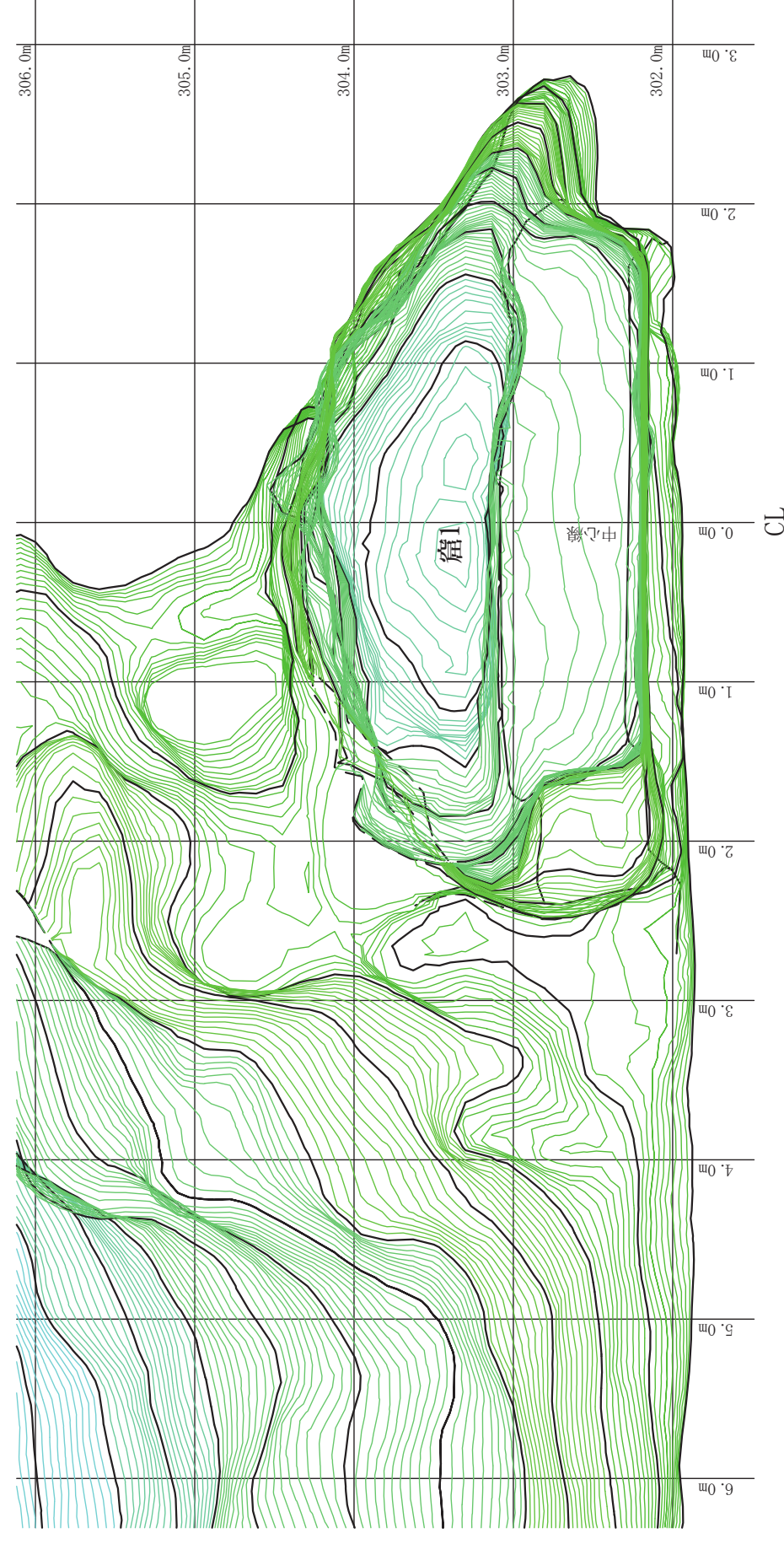
Cライン



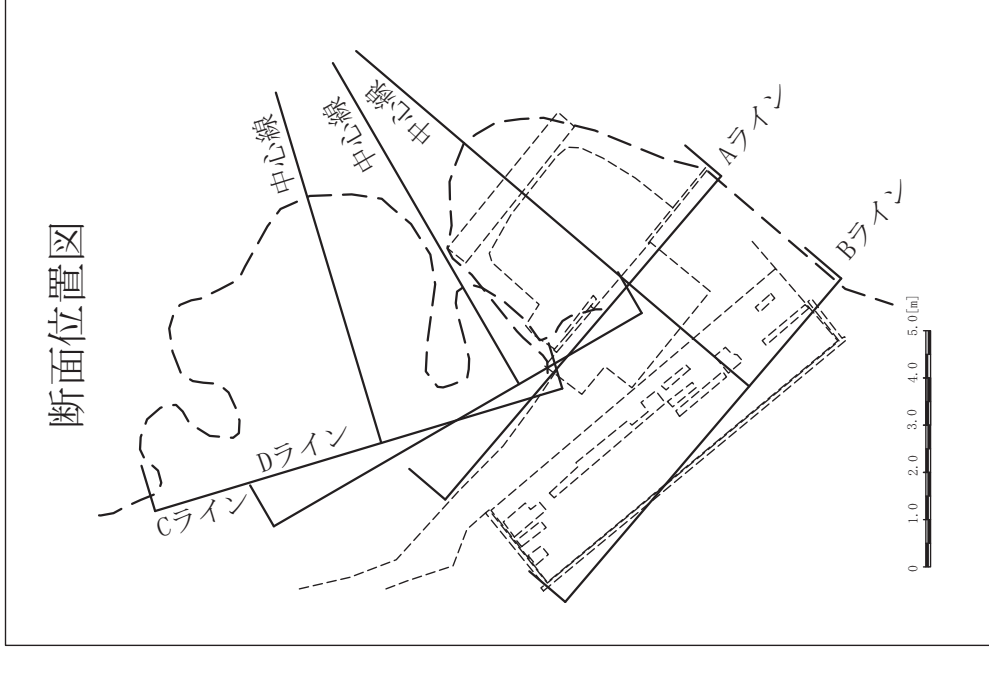
Dライン



Bライン



Aライン



凡例

見通し線	---
輪郭線	——
構築物	----

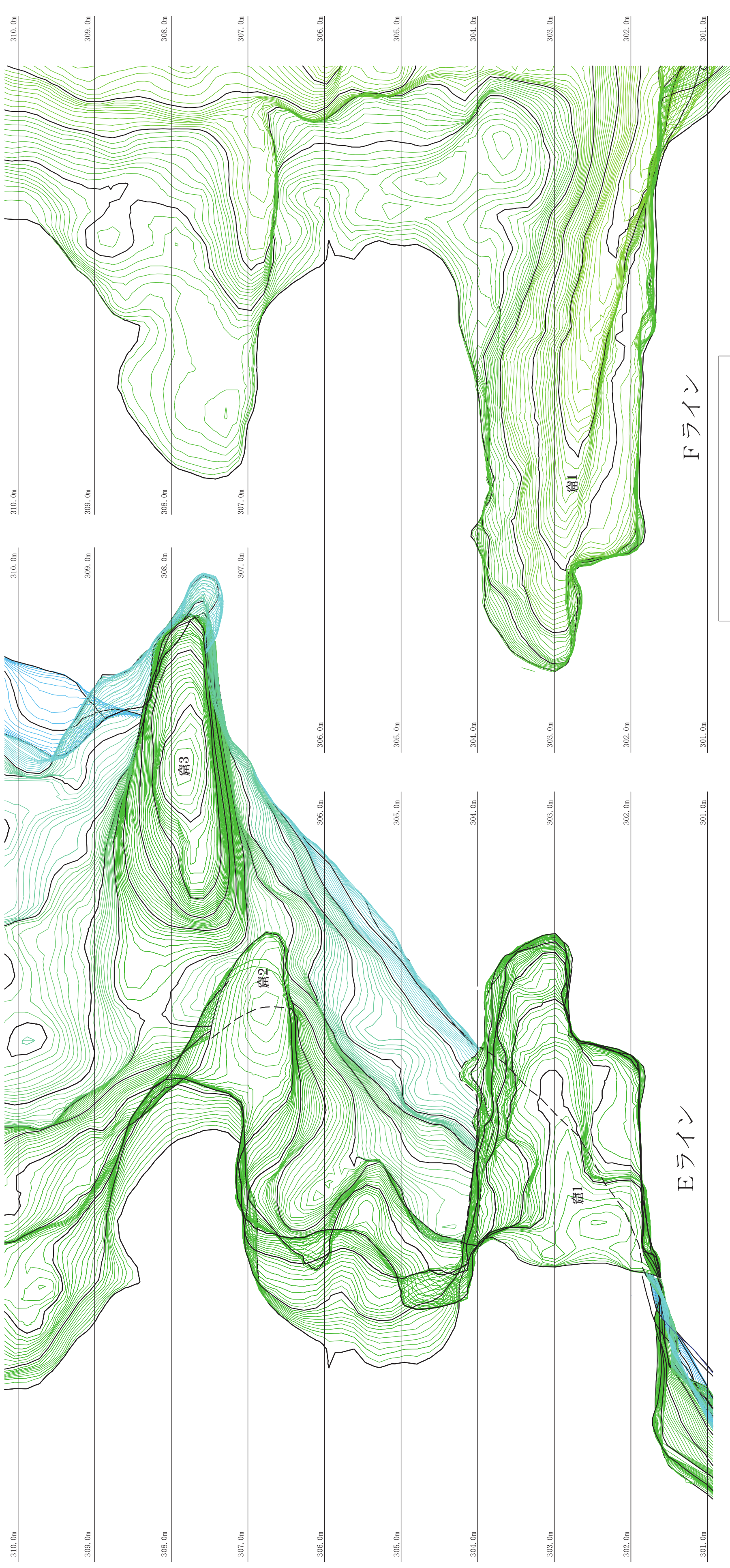


1:40

図面名称	骨寺村荘園遺跡 山王窟正面図	縮尺	1/40
委託箇所	一関市蔵美町山王山		
使用機種	FARO Focus3D 120S		
作製年月	平成28年 9月20日		
計画機関	一関市教育委員会 文化財課		
作業機関	株式会社 八州 北東北支社		

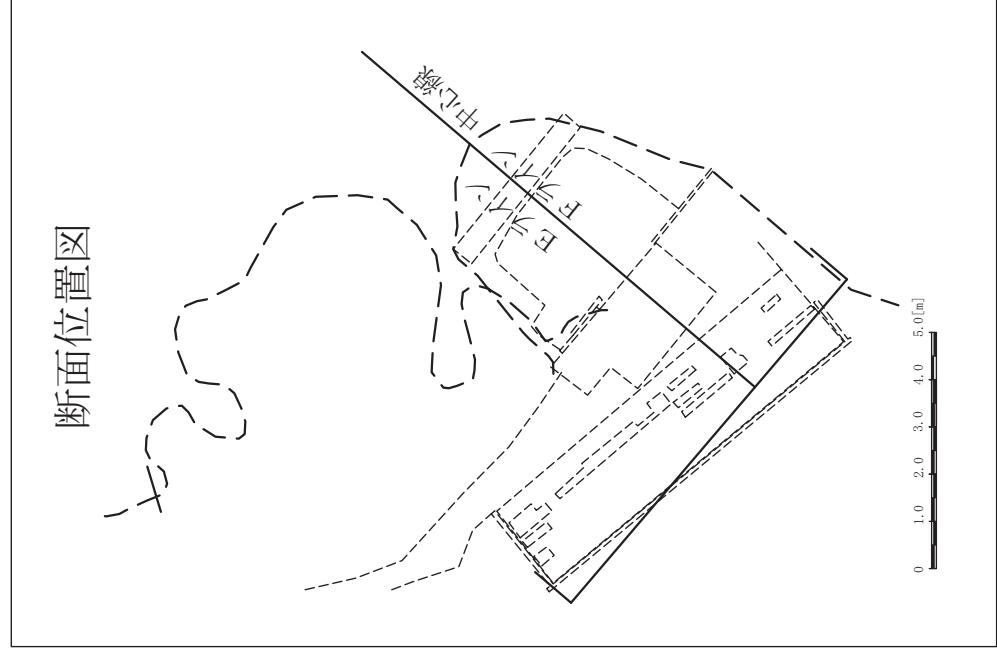
骨寺村荘園遺跡 山王窟 側面図1/2

縮尺 1:40
ピッチ:5cm



Eライン

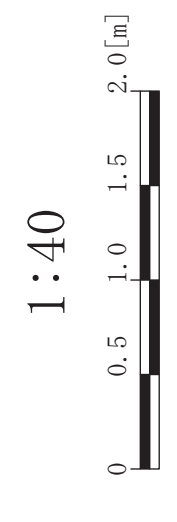
Fライン



断面位置図

凡例

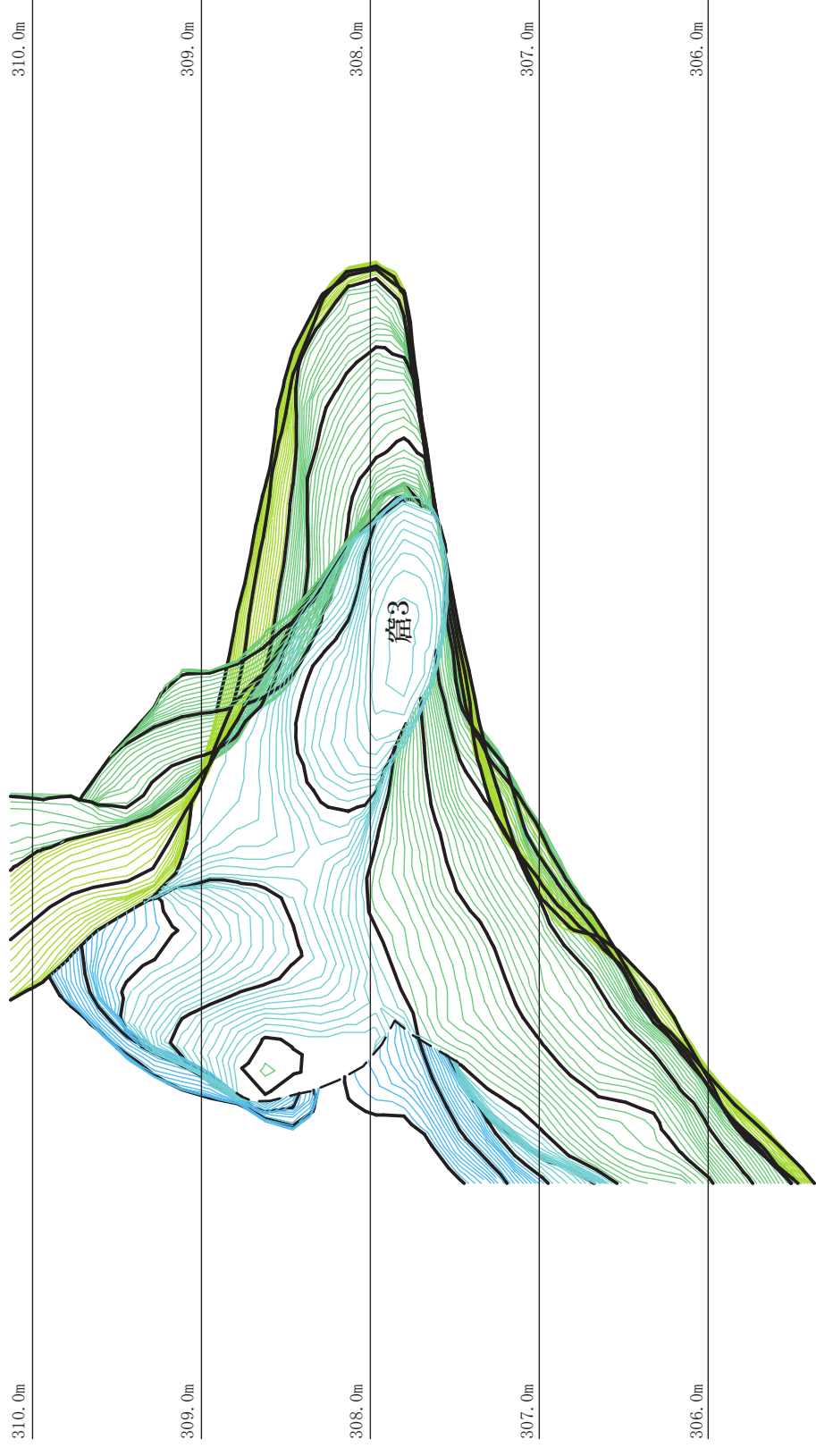
見通し線	---
輪郭線	—
構築物	- - -



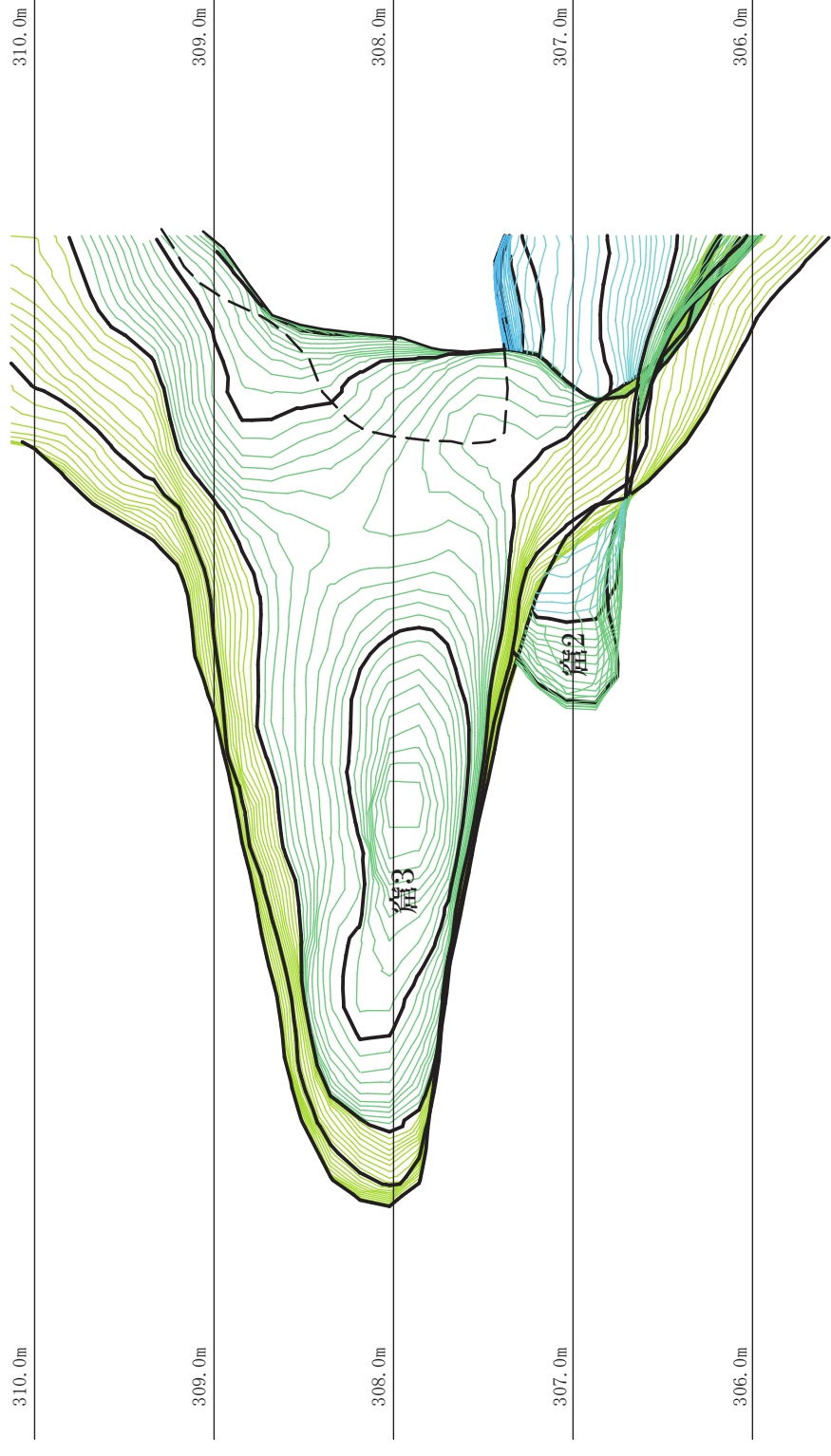
図面名称	骨寺村荘園遺跡 山王窟側面図1/2	縮尺	1/40
委託箇所	一関市鹿野町山王山		
使用機種	FARO Focus3D 120S		
作製年月	平成28年 9月20日		
計画機関	一関市教育委員会 文化財課		
作業機関	株式会社 八州 北東北支社		

骨寺村莊園遺跡 山王窟 側面図2/2

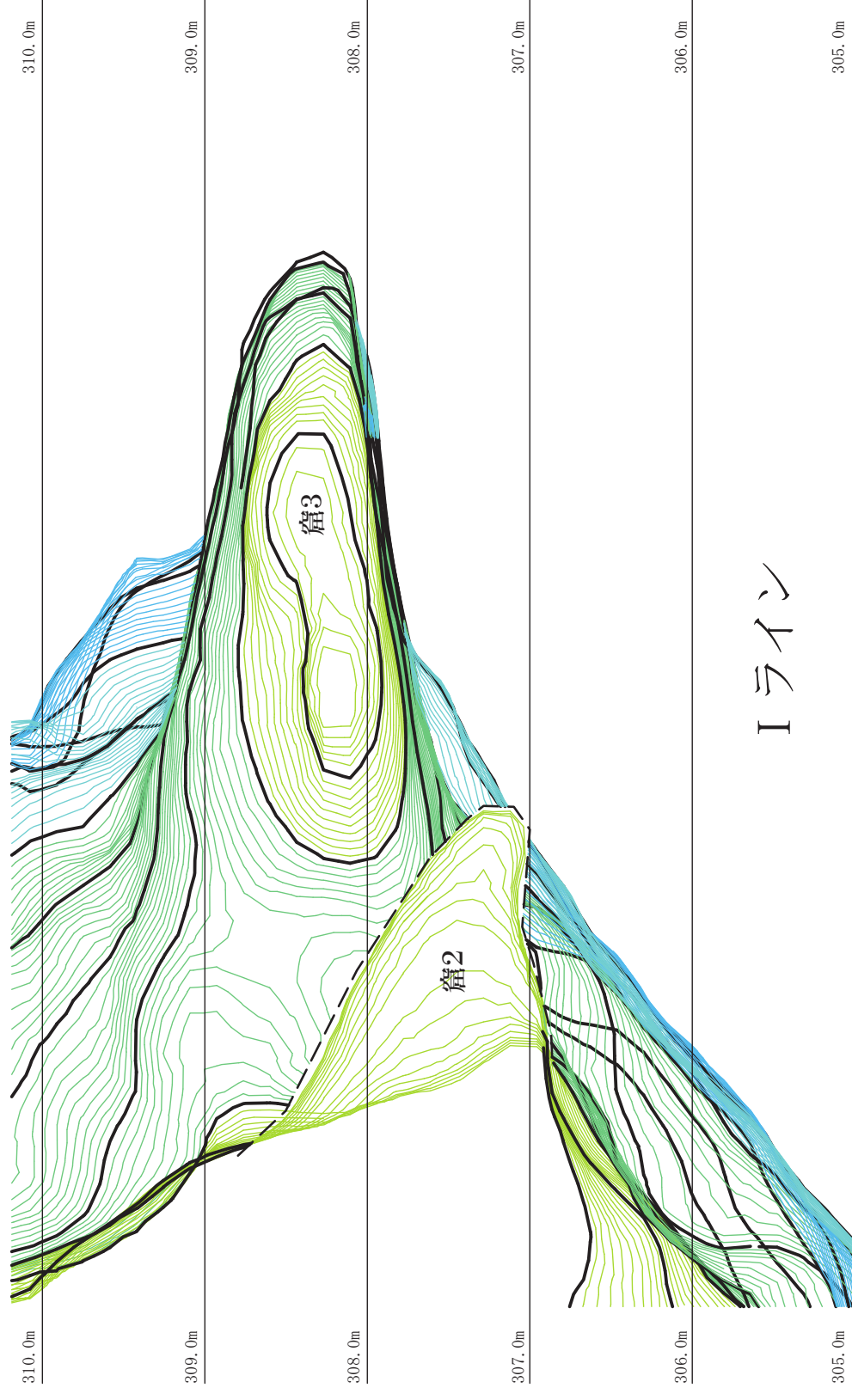
縮尺 1:40
ピッチ:5cm



Gライン



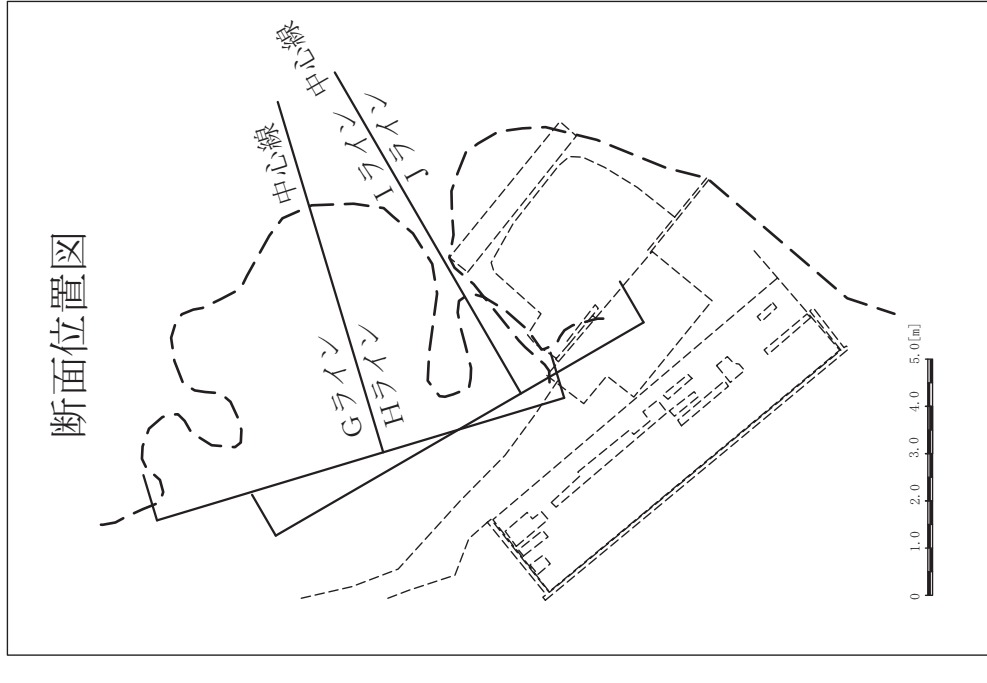
Hライン



Iライン



Jライン



1:40

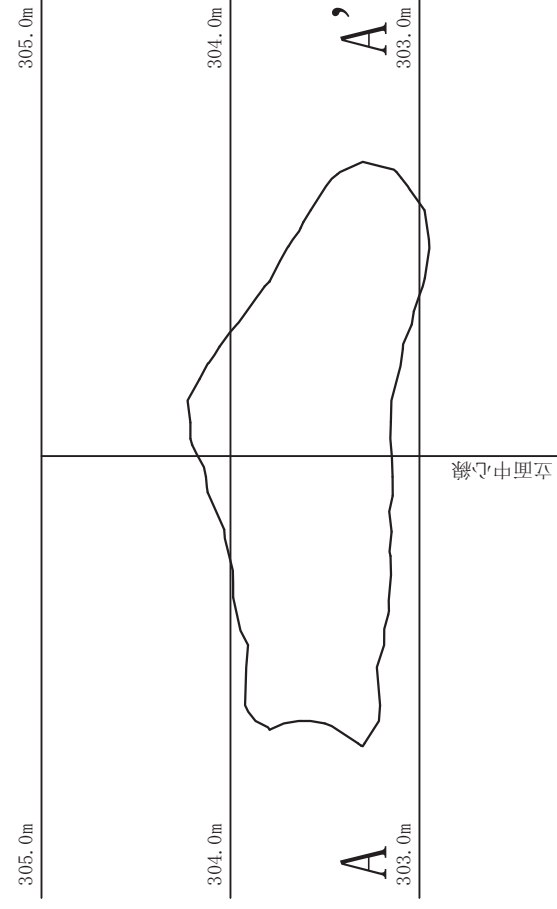


凡例	
見通し線	---
輪郭線	—
構築物	---

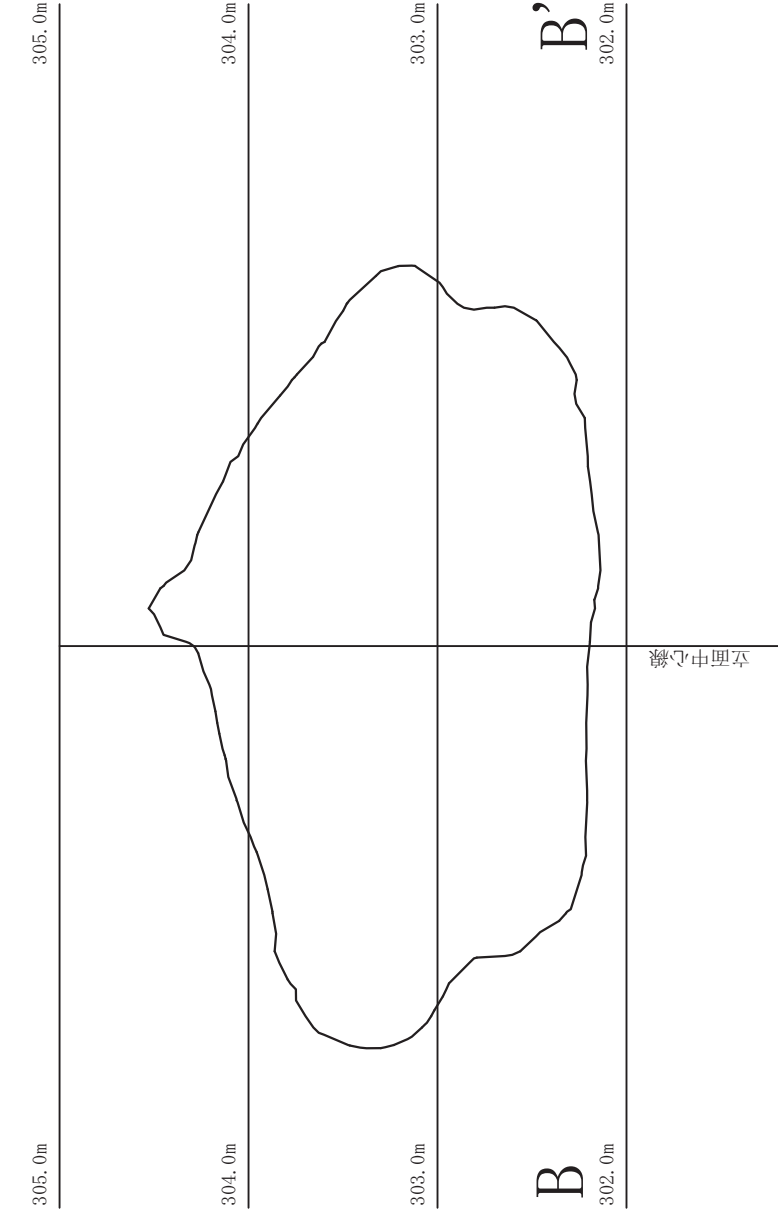
図面名称	骨寺村莊園遺跡 山王窟側面図2/2	縮尺	1/40
委託箇所	一関市鹿野町山王山		
使用機種	FARO Focus3D 120S		
作製年月	平成28年 9月20日		
計画機関：一関市教育委員会 文化財課			
作業機関：株式会社 八州 北東北支社			

骨寺村莊園遺跡 山王窟 窟 1 断面図

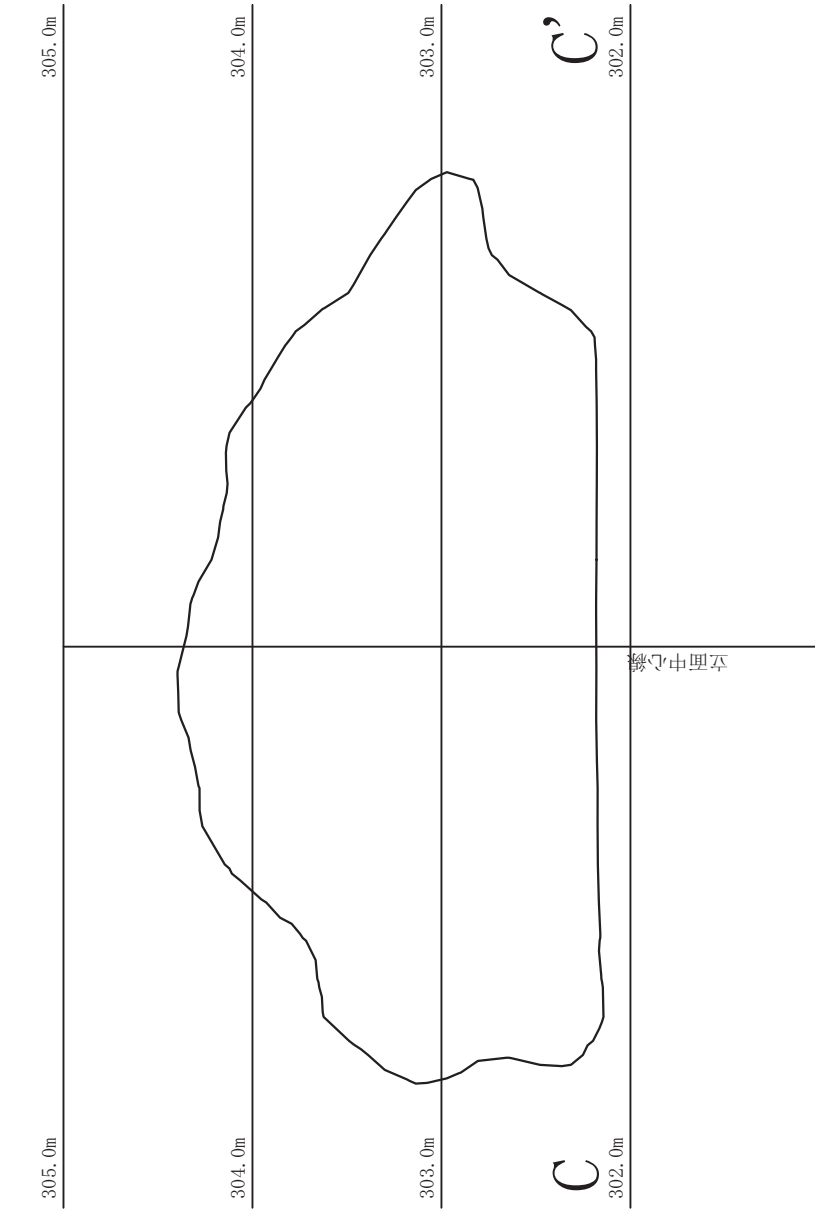
A-A' 断面



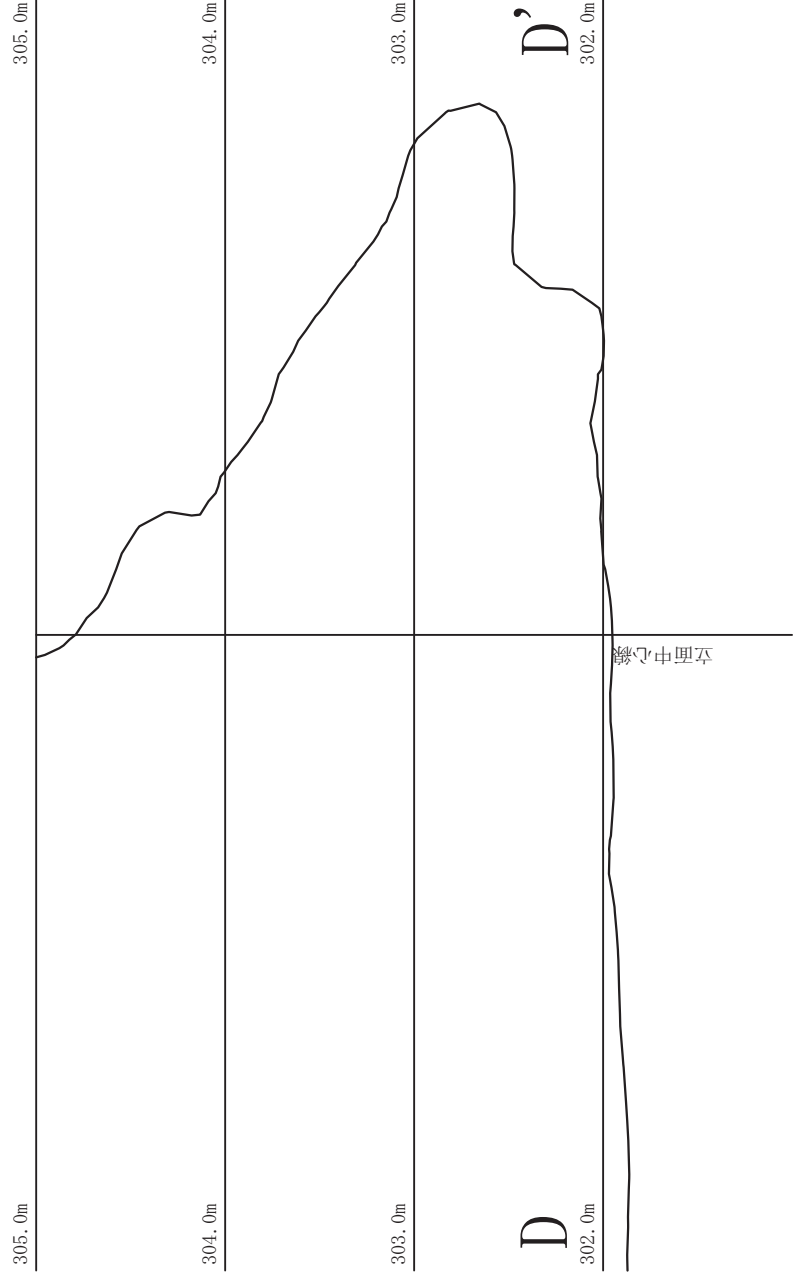
B-B' 断面



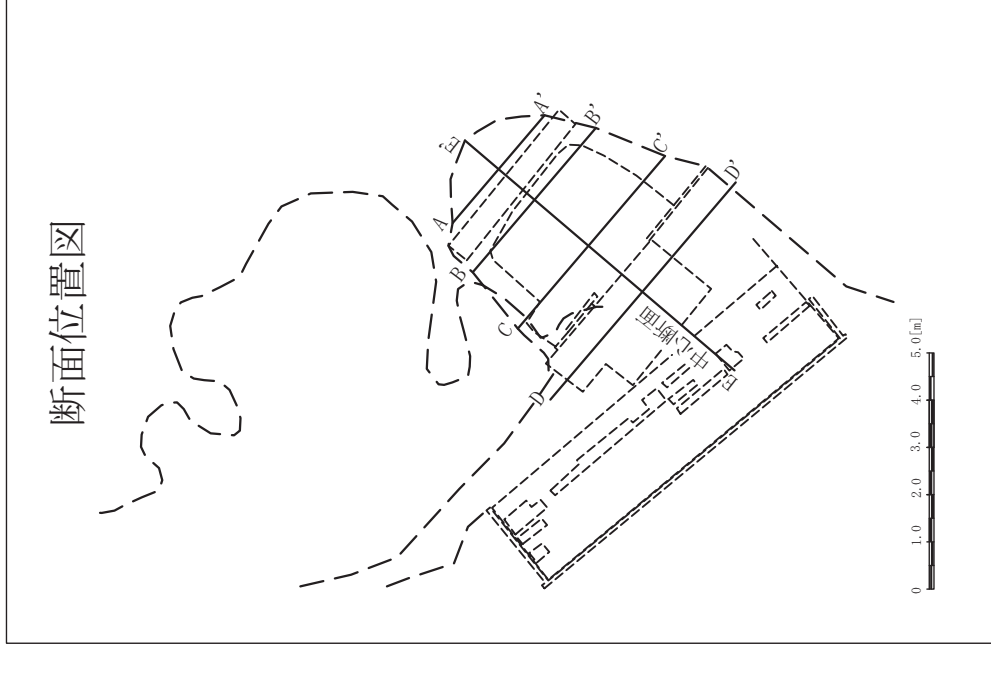
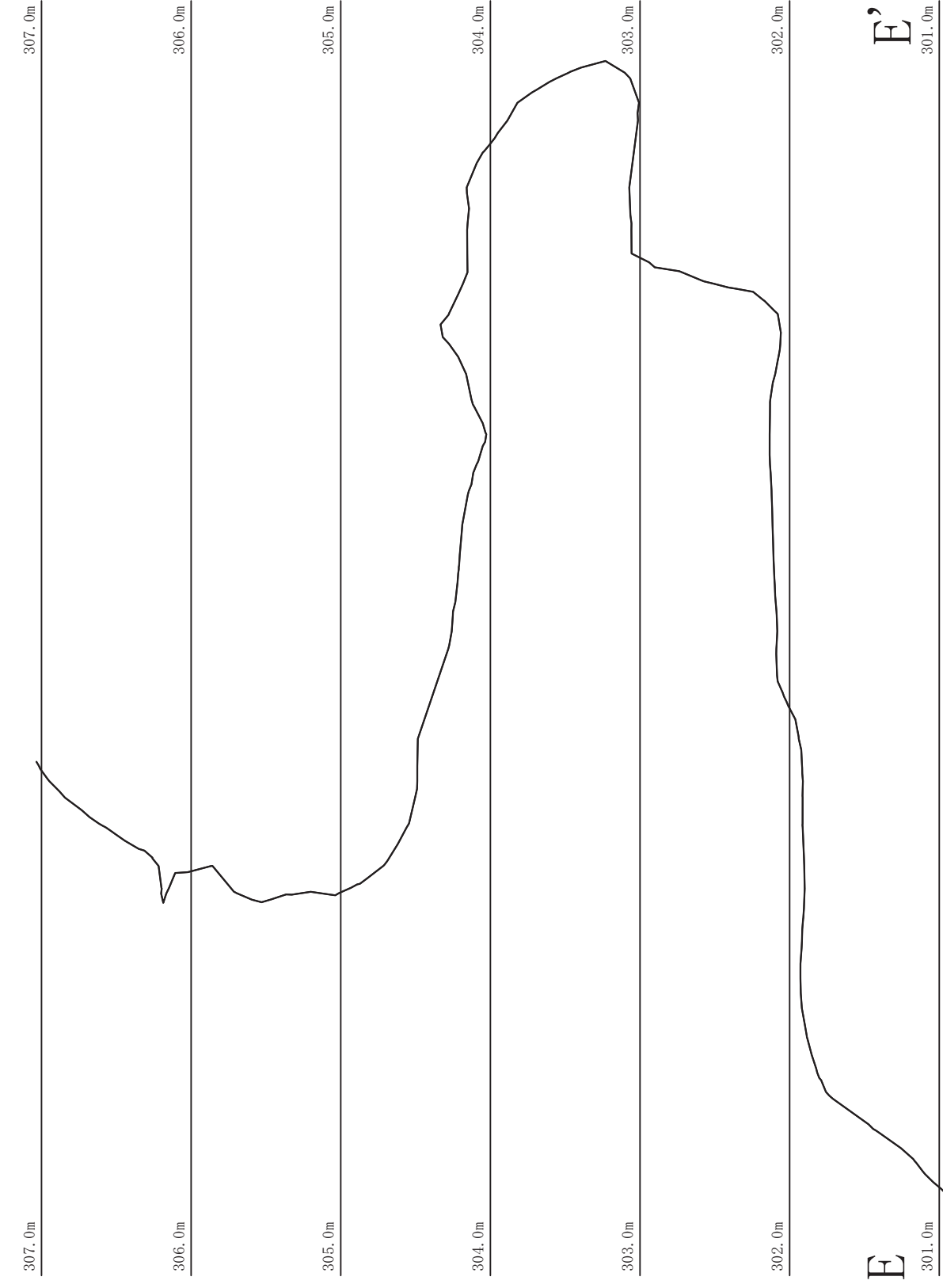
C-C' 断面



D-D' 断面



E-E' 断面 (中心断面)



1:40



図面名称	骨寺村莊園遺跡 山王窟断面図	縮尺	1/40
委託箇所	一関市鹿野町山王山		
使用機種	FARO Focus3D 120S		
作製年月	平成28年 9月20日		
計画機関	一関市教育委員会	文化財課	
作業機関	株式会社	八州	北東北支社