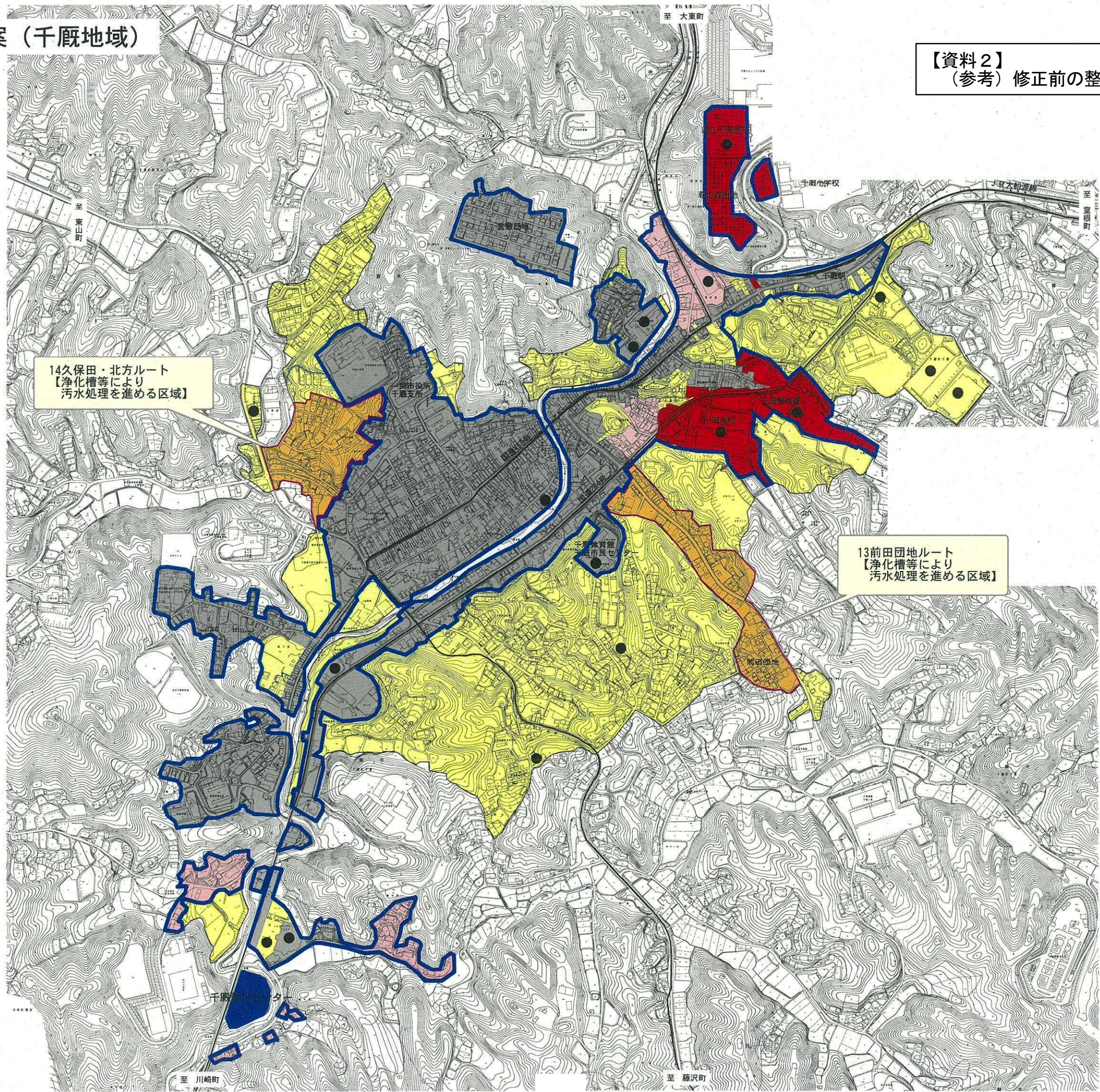


# 下水道整備方針案（千厩地域）

【資料2】  
（参考）修正前の整備方針案（千厩地域）



14久保田・北方ルート  
【浄化槽等により  
汚水処理を進める区域】

13前田団地ルート  
【浄化槽等により  
汚水処理を進める区域】

- 整備済区域（事業計画区域）
- R2～R3年度整備区域（"）
- 中期計画区域（R4～R8年度）  
（事業計画区域）
- 中期計画区域（R4～R8年度）  
（事業計画区域外）
- 長期計画区域（R9年度～）  
（事業計画区域外）
- 1,000m<sup>3</sup>/年以上の  
大口水道利用者