

【様式1-1】

一関市橋梁長寿命化修繕計画(橋長15m未満)



巖美溪に架かる「長者滝橋」は貴重な近代化遺産として国の登録有形文化財に登録

平成27年4月

一 関 市

目 次

	頁
1. 長寿命化修繕計画の目的・・・・・・・・・・・・・・・・	1
2. 長寿命化修繕計画の対象橋梁・・・・・・・・	3
3. 健全度の把握及び日常的な維持管理に関する基本的な方針・・・	20
4. 対象橋梁の長寿命化及び 修繕・架替えに係わる費用の縮減に関する基本的な方針・・・	23
5. 対象橋梁ごとの概ねの次回点検時期及び 修繕内容・時期又は架替え時期・・・・・・・・	24
6. 長寿命化修繕計画による効果・・・・・・・・	45
7. 計画策定担当部署及び意見聴取した 学識経験者等の専門知識を有する者・・・	46

1. 長寿命化修繕計画の目的

1) 背景

- 一関市が管理する橋梁を「表1-1. 一関市管理橋梁 橋種別一覧表」に示す。
また架設年別における橋梁数をグラフ化したものを図1-1に示す。

表1-1. 一関市管理橋梁 橋種別一覧表

橋種	橋梁形式	種別橋梁数	形式別橋梁数
BOX	RC溝橋 (BOXカハート)場所打	214橋	99橋
	RC溝橋 (BOXカハート)プレキャスト		115橋
RC橋	RC中実床版橋	380橋	185橋
	RCT桁橋		43橋
	RCアーチ橋 (場所打ち)		2橋
	RCアーチ橋 (プレキャスト)		2橋
	RC桁橋 (その他) プレキャスト		148橋
PC橋	PCフレン床版橋	192橋	76橋
	PCフレン中空床版橋		112橋
	PCフレンT桁橋		1橋
	PCボーステン中空床版橋		1橋
	PC桁橋 (その他) プレキャスト		2橋
鋼橋	鋼橋 H形鋼橋	71橋	69橋
	鋼橋 (その他)		2橋
石橋	石橋	2橋	2橋
木橋	木橋	30橋	30橋
合計		889橋	889橋

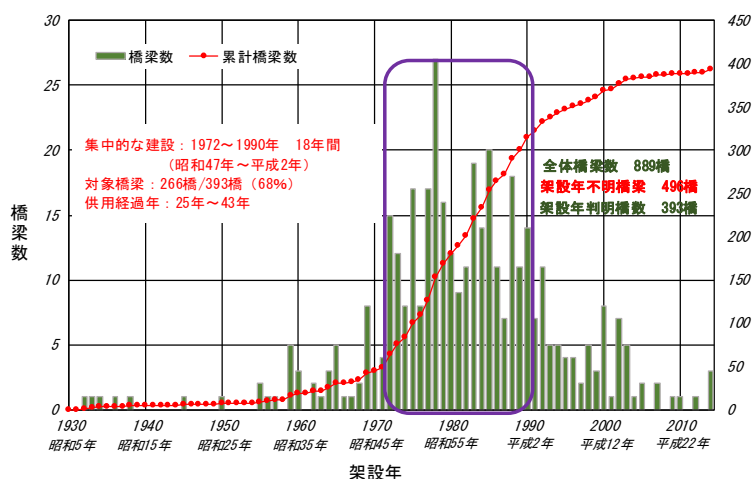


図1-1. 架設-橋梁数 (累計橋梁数) グラフ

※橋梁数は平成27年3月現在

- 現在、供用年数が50年以上^{*1}の橋梁数は25橋(6%)であるが、20年後の2034年度には、234橋(59%)の約10倍に増大し全体の約6割程度が高年齢橋梁となる。
- 今後、これらの増大する橋梁に対し従来の対症的な修繕^{*2}を継続した場合には維持管理コストが非常に高くなり、適切な維持管理が困難になる恐れがある。



図1-2. 供用年(現在、10年後、20年後)-橋梁数(橋梁割合) グラフ

2) 目的

○対症的な修繕^{*2}から計画的かつ予防保全的な修繕^{*3}に転換し、道路ネットワークの安全性・信頼性を図ることを基本方針とし、橋梁の耐用年数の延長（以下「長寿命化」という）による必要予算の平準化^{*4}及びコストの削減を図る。

*1法定耐用年数:橋梁(鉄筋コンクリート)・・・50年（財務省令第81号 減価償却資産の耐用年数等に関する省令）

*2対症的な修繕・・・損傷が深刻化した後に修繕すること。大規模な修繕工事が必要、修繕費は高価で長期間の交通規制を伴う。

*3予防保全的な修繕・・・損傷が軽微な段階で修繕すること。小規模な修繕工事となり、修繕費は安価で短期間の交通規制を伴う。

*4必要予算の平準化・・・修繕工事に必要な予算を大幅に増減せずにはほぼ一定額で推移させること。

写真1-1. 代表的な損傷状況

○鋼橋：上部鋼部材の腐食

主な劣化原因：腐食
64/71橋（90%）
架設年 1969～2012年



新城館橋 供用年数38年

○RC橋：ひびわれ・漏水・遊離石灰

主な劣化原因：収縮ひびわれ
13/380橋（3%）
架設年 1934～1990年



金比羅橋 供用年数31年

○下部工：ひびわれ・漏水・遊離石灰出

主な劣化原因：収縮ひびわれ
70/889橋（8%）
架設年 1932～2014年



機場橋 供用年数55年

○下部工：下部工の変状

主な劣化原因：流水侵食による河床低下
36/889橋（4%）
架設年 1932～2014年



川ノ口3号橋 供用年数55年

2. 長寿命化修繕計画の対象橋梁

○ 対象橋梁は管理橋梁の橋長15m未満889橋を対象にした。

対象橋梁形式：BOX（プレキャストBOX、場所打ちBOX）
 RC橋（中実床版、T桁、アーチ桁）
 PC橋（プレテン床版桁、プレテン中空床版桁、プレテンT桁、ポストテン中空床版）
 鋼橋（鋼H桁）
 石橋
 木橋

表2-1. 長寿命化修繕計画対象橋梁数

	1級市道	2級市道	その他市道	合計
計画策定対象橋梁数	221 橋	148 橋	851 橋	1220 橋
計画策定済み橋梁数(橋長15m以上)	103 橋	47 橋	181 橋	331 橋
平成26年度計画策定橋梁数(橋長15m未満)	118 橋	101 橋	670 橋	889 橋

長寿命化修繕計画の対象橋梁を表2-2に示す。

表2-2 長寿命化修繕計画の対象橋梁(全889橋)

整理番号	橋梁番号	橋梁名	道路種別	路線名	交差物	橋長(m)	有効幅員(m)	全幅員(m)	面積(m ²)	径間数	構造形式	架設年度	供用年数
													2014現在
1	1001	北小滝橋	1	栗駒線	河川	6.60	4.50	5.70	29.70	1	RC橋 RC 中実床版	1988	26
2	1002	外裏橋	1	栗駒線	河川	6.70	4.30	5.50	28.81	1	RC橋 RC 中実床版	-	-
3	1003	ぶな沢橋	1	栗駒線	河川	4.90	4.30	5.50	21.07	1	RC橋 RC 中実床版	-	-
4	1004	畑油橋	1	栗駒線	河川	4.00	4.90	6.10	19.60	1	RC橋 RC 中実床版	-	-
5	1005	赤猪子5号橋	1	平場結渡線	河川	10.60	7.00	8.20	74.20	1	RC橋 RC T桁	-	-
6	1006	樺坂橋	1	平場結渡線	河川	8.40	3.40	3.90	28.56	1	RC橋 RC T桁	1957	57
7	1007	枡倉大久保橋	1	平場結渡線	河川	10.50	3.60	4.20	37.80	1	RC橋 RC T桁	1959	55
8	1008	焼切橋	1	平場結渡線	河川	8.80	3.60	4.40	31.68	1	RC橋 RC T桁	1960	54
9	1009	沼袋橋	1	平場結渡線	河川	10.40	3.60	4.40	37.44	1	PC橋 プレテン床版	1964	50
10	1010	釜ノ沢橋	1	菅生沢線	河川	6.40	8.00	8.57	51.20	1	RC橋 RC 中実床版	-	-
11	1011	菅生沢橋	1	菅生沢線	河川	9.50	4.50	5.10	42.75	1	PC橋 プレテン床版	-	-
12	1012	石蔵橋	1	菅生沢線	河川	12.60	5.60	6.60	70.56	1	PC橋 プレテン床版	-	-
13	1013	上菅生沢橋	1	菅生沢線	河川	3.50	6.50	6.50	22.75	1	RC橋 RC溝橋(BOXカルバート)	-	-
14	1014	古内橋	1	達古袋線	河川	2.50	5.40	7.80	13.50	1	RC橋 RC溝橋(BOXカルバート)	-	-
15	1015	藤沢川橋	1	松原広面線	河川	11.70	8.00	9.20	93.60	1	PC橋 プレテン中空床版	1996	18
16	1016	鴻ノ巣橋	1	越河線	河川	3.40	9.00	9.30	30.60	1	RC橋 RC 中実床版	-	-
17	1017	越河橋	1	越河線	河川	6.40	3.70	4.20	23.68	1	RC橋 RC 中実床版	-	-
18	1018	外山横沢橋	1	笹谷線	河川	3.00	7.90	8.70	23.70	1	RC橋 RC 中実床版	-	-
19	1019	中条橋	1	赤荻山根線	河川	2.80	5.70	6.00	15.96	1	RC橋 RC 中実床版	-	-
20	1020	上袋橋	1	赤荻黒沢線	河川	5.00	9.00	10.60	45.00	1	RC橋 RC 中実床版	-	-
21	1021	立沢橋	1	沖線	河川	10.50	16.70	17.90	175.35	1	RC橋 RC溝橋(BOXカルバート)	1994	20
22	1022	馬淵沢橋	1	岩ヶ崎川台線	河川	4.30	3.95	4.45	16.99	1	RC橋 RC 中実床版	-	-
23	1023	新山上橋	1	岩ヶ崎川台線	河川	5.80	6.20	7.20	35.96	1	RC橋 RC 中実床版	-	-
24	1024	愛宕下橋	1	岩ヶ崎川台線	河川	5.00	6.00	7.00	30.00	1	RC橋 RC溝橋(BOXカルバート)	-	-
25	1025	中吸川橋	1	一関沢線	河川	12.50	7.00	7.60	87.50	1	PC橋 プレテン床版	-	-
26	1026	沢4号橋	1	一関沢線	河川	5.50	6.00	7.00	33.00	1	RC橋 RC 中実床版	-	-
27	1027	沢2号橋	1	一関沖18号線	河川	4.80	28.80	29.20	138.24	1	RC橋 RC 中実床版	-	-
28	1028	二ツ橋	1	流通団地金沢線	河川	14.00	8.00	9.20	112.00	1	PC橋 プレテン中空床版	1987	27
29	1029	牧沢橋	1	真滝中央線	河川	12.70	8.00	9.20	101.60	1	PC橋 プレテン床版	-	-
30	1030	中河原2号橋	1	弥栄線	河川	2.30	7.60	8.00	17.48	1	RC橋 RC溝橋(BOXカルバート)	-	-
31	1031	中河原1号橋	1	弥栄線	河川	5.30	6.50	7.30	34.45	1	PC橋 プレテン床版	-	-
32	1032	北ノ沢3号橋	1	弥栄線	河川	7.30	5.50	6.30	40.15	1	PC橋 プレテン中空床版	-	-
33	1033	沢内橋	1	番台線	河川	12.00	5.00	6.20	60.00	1	PC橋 プレテン床版	1988	26
34	1034	前田2号橋	1	朴中里線	河川	5.00	14.60	15.00	73.00	1	RC橋 RC溝橋(BOXカルバート)	-	-
35	1035	竹山1号橋	1	朴中里線	河川	10.10	10.90	11.46	110.09	1	RC橋 RC T桁	-	-
36	1036	青葉中央橋	1	川原田十二神線	河川	5.10	15.00	15.54	76.50	1	RC橋 RC 中実床版	-	-
37	1037	脇田郷1号橋	1	釣山下線	河川	2.30	13.50	13.50	31.05	1	RC橋 RC溝橋(BOXカルバート)	-	-
38	1038	葉柳橋	1	中里環状2号線	河川	10.70	5.00	6.20	53.50	1	PC橋 プレテン中空床版	1982	32
39	1039	豊橋5号橋	1	中里環状2号線	河川	4.10	8.00	9.00	32.80	1	RC橋 RC 中実床版	-	-
40	1040	桜町橋	1	地主町狐禅寺線	河川	2.20	11.70	12.10	25.74	1	RC橋 RC 中実床版	-	-
41	1041	武士川橋	1	地主町狐禅寺線	河川	4.50	12.60	13.40	56.70	1	RC橋 RC 中実床版	-	-
42	1042	高鼻橋	1	田沖湯坪線	河川	11.50	5.50	6.50	63.25	1	RC橋 RC T桁	1956	58
43	1043	湯坪沢橋	1	田沖湯坪線	河川	8.50	6.00	6.80	51.00	1	RC橋 RC T桁	1959	55
44	1044	雨田2号橋	1	巖美溪中央線	河川	6.00	8.00	8.00	48.00	1	RC橋 RC溝橋(BOXカルバート)	-	-
45	1045	下井戸沢橋	2	井戸沢線	河川	11.50	4.00	4.80	46.00	1	PC橋 プレテン床版	-	-
46	1046	上宇津野橋	2	長倉線	河川	6.00	4.00	4.60	24.00	1	RC橋 RC 中実床版	-	-
47	1047	堂木橋	2	長倉線	河川	10.40	7.40	8.20	76.96	1	PC橋 プレテン床版	-	-
48	1048	長倉立石橋	2	長倉線	河川	6.00	5.50	6.30	33.00	1	RC橋 RC 中実床版	1973	41
49	1049	青笹橋	2	長倉線	河川	6.60	6.00	7.00	39.60	1	RC橋 RC 中実床版	-	-
50	1050	遠天館橋	2	巖美山口線	河川	3.50	3.00	3.50	10.50	1	RC橋 RC 中実床版	-	-
51	1051	古館橋	2	不動脇線	河川	5.70	6.00	6.80	34.20	1	PC橋 プレテン床版	-	-
52	1052	赤猪子4号橋	2	赤猪子線	河川	10.50	7.40	8.60	77.70	1	PC橋 プレテン床版	1988	26
53	1053	南沢2号橋	2	萩荘南沢線	河川	8.50	6.20	7.00	52.70	1	PC橋 プレテン床版	-	-
54	1054	江川1号橋	2	江川線	河川	3.00	5.40	6.00	16.20	1	RC橋 RC 中実床版	-	-
55	1055	江川2号橋	2	江川線	河川	2.60	4.00	4.60	10.40	1	RC橋 RC 中実床版	-	-
56	1056	江川3号橋	2	江川線	河川	3.70	5.60	6.00	20.72	1	RC橋 RC 中実床版	-	-
57	1057	下谷地橋	2	院内線	河川	2.90	10.70	11.30	31.03	1	RC橋 RC溝橋(BOXカルバート)	2000	14

整理番号	橋梁番号	橋梁名	道路種別	路線名	交差物	橋長(m)	有効幅員(m)	全幅員(m)	面積(m ²)	径間数	構造形式	架設年度	供用年数
													2014現在
58	1058	院内1号橋	2	院内線	河川	5.90	4.10	10.90	24.19	1	RC橋 RC溝橋(BOXカルバート)	-	-
59	1059	院内2号橋	2	院内線	河川	2.80	6.40	7.40	17.92	1	RC橋 RC溝橋(BOXカルバート)	-	-
60	1060	泉沢橋	2	赤荻泉沢線	河川	10.00	10.40	11.60	104.00	1	RC橋 RC溝橋(BOXカルバート)	1990	24
61	1061	落合1号橋	2	川台線	河川	5.40	6.50	7.30	35.10	1	RC橋 RC中実床版	1980	34
62	1062	落合2号橋	2	川台線	河川	12.30	6.50	7.30	79.95	1	PC橋 プレテン床版	1980	34
63	1063	上川台1号橋	2	川台線	河川	6.60	6.50	7.00	42.90	1	RC橋 RC中実床版	1981	33
64	1064	上川台2号橋	2	川台線	河川	2.40	9.20	17.80	22.08	1	RC橋 RC溝橋(BOXカルバート)	-	-
65	1065	雌滝橋	2	雁田線	河川	7.30	5.60	6.40	40.88	1	PC橋 プレテン床版	-	-
66	1066	第7号橋梁	2	中里環状線	河川	6.85	6.50	7.70	44.53	1	PC橋 プレテン中空床版	-	-
67	1067	三本木沢橋	2	日影線	河川	4.50	4.50	5.30	20.25	1	RC橋 RC中実床版	1975	39
68	1068	川底橋	2	川底線	河川	2.50	5.00	6.00	12.50	1	RC橋 RC中実床版	-	-
69	1069	平沢1号橋	2	平沢2号線	河川	5.90	6.10	6.78	35.99	1	RC橋 RC T桁	-	-
70	1070	運南田橋	2	鶴巻内ノ目線	河川	8.50	4.00	4.70	34.00	1	PC橋 プレテン床版	-	-
71	1071	高田橋	2	舞川小戸線	河川	5.60	4.80	5.30	26.88	1	RC橋 RC中実床版	-	-
72	1072	照井堰橋梁	2	中里沖4号線	河川	6.80	5.00	6.20	34.00	1	PC橋 プレテン中空床版	-	-
73	1073	大水門川橋	2	中里沖4号線	河川	8.30	5.00	6.20	41.50	1	PC橋 プレテン中空床版	-	-
74	1074	田代沢1号橋	2	田代線	河川	5.00	3.80	3.80	19.00	1	RC橋 RC桁橋(他)	-	-
75	1075	田代沢2号橋	2	田代線	河川	4.00	3.80	3.80	15.20	1	RC橋 RC桁橋(他)	-	-
76	1076	田代沢3号橋	2	田代線	河川	5.00	3.75	3.75	18.75	1	RC橋 RC桁橋(他)	-	-
77	1077	田代沢4号橋	2	田代線	河川	3.80	3.90	3.90	14.82	1	RC橋 RC桁橋(他)	-	-
78	1078	釜沢橋	2	菅沢線	河川	11.30	5.00	5.80	56.50	1	PC橋 プレテン床版	-	-
79	1079	落合橋	2	菅沢線	河川	3.80	5.60	6.00	21.28	1	RC橋 RC溝橋(BOXカルバート)	-	-
80	1080	鶴巻橋	2	鶴巻上谷地線	河川	5.00	6.10	7.10	30.50	2	RC橋 RC中実床版	-	-
81	1081	下鶴巻1号橋	2	鶴巻上谷地線	河川	5.00	5.00	6.00	25.00	1	RC橋 RC中実床版	-	-
82	1082	石法華1号橋	2	藤2号線	河川	6.30	3.10	3.50	19.53	1	RC橋 RC中実床版	-	-
83	1083	石法華2号橋	2	藤2号線	河川	6.00	2.80	3.06	16.80	1	RC橋 RC桁橋(他)	-	-
84	1084	高崎町橋	他	高崎町北線	河川	4.00	8.00	8.40	32.00	1	RC橋 RC中実床版	-	-
85	1085	清水脇橋	他	台町南線	河川	4.00	4.60	7.50	18.40	1	RC橋 RC溝橋(BOXカルバート)	-	-
86	1086	豊橋2号橋	他	南十軒街線	河川	4.60	5.00	5.30	23.00	1	RC橋 RC桁橋(他)	1978	36
87	1087	五十人町要害1号橋	他	五十人町要害西線	河川	4.30	5.30	6.10	22.79	1	RC橋 RC中実床版	-	-
88	1088	豊橋3号橋	他	五十人町要害東線	河川	4.40	4.60	5.40	20.24	1	RC橋 RC中実床版	-	-
89	1089	豊橋4号橋	他	豊町公園通り線	河川	4.10	4.50	5.30	18.45	1	RC橋 RC中実床版	-	-
90	1090	要害橋	他	一関要害1号線	河川	2.50	2.30	2.30	5.75	1	RC橋 RC桁橋(他)	-	-
91	1091	豊隆橋1号橋	他	五十人町北豊隆線	河川	3.70	2.70	2.70	9.99	1	RC橋 RC中実床版	-	-
92	1092	豊隆橋2号橋	他	南豊隆要害線	河川	3.70	3.50	4.30	12.95	1	RC橋 RC中実床版	-	-
93	1093	旭橋	他	駅前新山線	河川	12.00	6.80	7.40	81.60	1	PC橋 プレテン床版	-	-
94	1094	沢1号橋	他	西沢沢線	河川	3.00	5.20	5.60	15.60	1	RC橋 RC中実床版	-	-
95	1095	沢3号橋	他	西沢沢線	河川	5.00	3.50	3.80	17.50	1	RC橋 RC中実床版	-	-
96	1096	沢中央橋	他	沢中央線	河川	9.10	4.00	4.80	36.40	1	RC橋 RC桁橋(他)	1989	25
97	1097	新作神前橋	他	南町千代田町線	河川	11.00	7.50	8.50	82.50	1	PC橋 ボーステン中空床版	1992	22
98	1098	釣山公園一号線	他	釣山公園線	河川	4.10	3.70	4.50	15.17	1	RC橋 RC桁橋(他)	-	-
99	1099	桜町橋	他	北豊隆桜町線	河川	13.70	2.10	2.42	28.77	1	RC橋 RC桁橋(他)	-	-
100	1100	下吸川橋	他	五十人町日照線	河川	12.50	12.00	12.80	150.00	1	PC橋 プレテン床版	-	-
101	1101	佐藤坂橋	他	佐藤坂線	河川	3.00	6.50	6.80	19.50	1	RC橋 RC桁橋(他)	-	-
102	1102	滑川橋	他	佐藤坂線	河川	8.90	3.65	4.25	32.49	1	PC橋 プレテン床版	-	-
103	1103	大槻歩道橋	他	上大槻街歩道線	市町村道	8.50	3.00	3.30	25.50	1	鋼溶接橋 H形鋼(不明)	1969	45
104	1104	宮下1号橋	他	宮下町館線	河川	3.65	3.60	4.00	13.14	1	RC橋 RC中実床版	-	-
105	1105	竹山2号橋	他	竹山町宮下町線	河川	12.40	5.30	5.98	65.72	1	RC橋 RC T桁	-	-
106	1106	竹山3号橋	他	中央町1号線	河川	9.40	4.50	5.10	42.30	1	RC橋 RC T桁	-	-
107	1107	堺橋	他	中央町宮前町線	河川	6.70	7.70	8.96	51.59	1	RC橋 RC T桁	1938	76
108	1108	幸橋	他	幸町市役所前線	河川	5.10	6.20	7.20	31.62	1	RC橋 RC中実床版	-	-
109	1109	青葉橋	他	青葉銅谷町線	河川	5.10	6.30	7.30	32.13	1	RC橋 RC中実床版	-	-
110	1110	寿橋	他	幸町銅谷町線	河川	4.30	5.00	6.00	21.50	1	RC橋 RC中実床版	-	-
111	1111	上銅谷橋	他	銅谷町3号線	河川	4.20	3.50	4.50	14.70	1	RC橋 RC中実床版	-	-
112	1112	銅谷1号橋	他	銅谷町4号線	河川	4.30	4.00	5.00	17.20	1	RC橋 RC中実床版	-	-
113	1113	銅谷2号橋	他	青葉6号線	河川	4.60	5.60	6.40	25.76	1	RC橋 RC中実床版	-	-
114	1114	向野橋	他	向野線	河川	2.90	5.50	5.65	15.95	1	RC橋 RC中実床版	-	-
115	1115	前田1号橋	他	寿町三反田線	河川	3.30	7.70	7.70	25.41	1	RC橋 RC溝橋(BOXカルバート)	-	-

整理番号	橋梁番号	橋梁名	道路種別	路線名	交差物	橋長(m)	有効幅員(m)	全幅員(m)	面積(m ²)	径間数	構造形式	架設年度	供用年数
													2014現在
116	1116	三反田1号橋	他	三反田1号線	河川	2.40	6.30	7.30	15.12	1	RC橋 RC中実床版	-	-
117	1117	寺前3号橋	他	山日寺前線	河川	4.40	3.70	3.90	16.28	1	RC橋 RC T桁	-	-
118	1118	寺前2号橋	他	山日寺前線	河川	3.00	4.00	4.00	12.00	1	RC橋 RC中実床版	-	-
119	1119	大槻橋	他	大槻1号線	河川	2.80	4.00	4.40	11.20	1	RC橋 RC溝橋(BOXカルバート)	-	-
120	1120	第1沢内橋	他	寺前堺線	河川	3.70	7.60	8.00	28.12	1	RC橋 RC中実床版	-	-
121	1121	泥田2号橋	他	寺前堺線	河川	2.20	2.50	3.00	5.50	1	RC橋 RC中実床版	-	-
122	1122	寺前1号橋	他	鶴巻寺前線	河川	4.10	4.30	4.50	17.63	1	RC橋 RC桁橋(他)	-	-
123	1123	下鶴巻2号橋	他	泥田鶴巻線	河川	3.00	3.10	3.10	9.30	1	RC橋 RC桁橋(他)	-	-
124	1124	中野1号橋	他	大槻才天線	河川	2.00	10.40	10.90	20.80	1	RC橋 RC溝橋(BOXカルバート)	-	-
125	1125	大槻堺3号橋	他	泥田境線	河川	2.40	6.00	6.50	14.40	1	RC橋 RC溝橋(BOXカルバート)	-	-
126	1126	鍛冶屋橋	他	堺野中線	河川	2.30	3.00	3.30	6.90	1	RC橋 RC溝橋(BOXカルバート)	2000	14
127	1127	下谷地東2号橋	他	堺野中線	河川	5.00	2.20	3.00	11.00	1	RC橋 RC桁橋(他)	-	-
128	1128	鶴巻東橋	他	赤荻鶴巻東線	河川	4.80	3.50	4.00	16.80	1	RC橋 RC桁橋(他)	-	-
129	1129	中野2号橋	他	泥田1号線	河川	3.80	5.00	5.22	19.00	1	RC橋 RC中実床版	-	-
130	1130	大槻堺2号橋	他	泥田2号線	河川	4.30	3.80	4.30	16.34	1	RC橋 RC溝橋(BOXカルバート)	-	-
131	1131	下谷地東1号橋	他	境下谷地線	河川	3.50	7.50	8.00	26.25	1	RC橋 RC溝橋(BOXカルバート)	1975	39
132	1132	二関橋	他	赤荻下谷地西線	河川	5.00	4.00	4.50	20.00	1	RC橋 RC桁橋(他)	-	-
133	1133	上鶴巻1号橋	他	荻野桜町1号線	河川	2.80	2.00	2.50	5.60	1	RC橋 RC溝橋(BOXカルバート)	-	-
134	1134	荻野橋	他	荻野桜町2号線	河川	3.10	7.60	8.60	23.56	1	RC橋 RC溝橋(BOXカルバート)	-	-
135	1135	亀田橋	他	槻本亀田線	河川	3.00	6.80	7.80	20.40	1	RC橋 RC溝橋(BOXカルバート)	-	-
136	1136	観音寺前橋	他	槻本亀田線	河川	3.00	2.00	2.00	6.00	1	RC橋 RC中実床版	-	-
137	1137	鬼吉沢2号橋	他	赤荻雲南月町線	河川	2.60	8.60	8.60	22.36	1	RC橋 RC溝橋(BOXカルバート)	2000	14
138	1138	鬼吉橋	他	赤荻雲南1号線	河川	3.00	4.24	4.54	12.72	1	鋼溶接橋 H形鋼(不明)	-	-
139	1139	上鶴巻2号橋	他	赤荻鶴巻線	河川	5.10	5.10	6.00	26.01	1	RC橋 RC中実床版	-	-
140	1140	笹谷2号橋	他	宿笹谷線	河川	4.40	5.86	6.66	25.78	1	RC橋 RC中実床版	-	-
141	1141	月町2号橋	他	月町堺線	河川	2.50	2.30	2.30	5.75	1	RC橋 RC桁橋(他)	-	-
142	1142	月町橋	他	月町1号線	河川	2.10	6.85	7.30	14.39	1	RC橋 RC溝橋(BOXカルバート)	-	-
143	1143	沢内1号橋	他	沢内館線	河川	6.00	5.50	7.20	33.00	1	RC橋 RC T桁	-	-
144	1144	沢内2号橋	他	沢内館線	河川	2.30	6.15	10.05	14.15	1	RC橋 RC溝橋(BOXカルバート)	1991	23
145	1145	柳沢橋	他	笹谷10号線	河川	11.40	3.00	4.20	34.20	1	PC橋 プレテン中空床版	1989	25
146	1146	大下橋	他	笹谷2号線	河川	7.40	3.00	3.68	22.20	1	PC橋 プレテン中空床版	1977	37
147	1147	岩の上橋	他	笹谷4号線	河川	10.40	3.00	4.20	31.20	1	RC橋 RC桁橋(他)	1995	19
148	1148	大下前橋	他	外山笹谷線	河川	10.00	2.80	3.08	28.00	2	RC橋 RC桁橋(他)	-	-
149	1149	山神橋	他	笹谷6号線	河川	5.10	2.60	3.00	13.26	1	RC橋 RC桁橋(他)	-	-
150	1150	丸森橋	他	笹谷7号線	河川	3.00	4.10	4.10	12.30	1	RC橋 RC溝橋(BOXカルバート)	-	-
151	1151	坂下1号橋	他	笹谷外山線	河川	3.00	4.10	4.10	12.30	1	RC橋 RC溝橋(BOXカルバート)	-	-
152	1152	坂下2号橋	他	笹谷外山線	河川	2.20	2.40	2.40	5.28	1	RC橋 RC桁橋(他)	-	-
153	1153	小金沢2号橋	他	赤荻外山2号線	河川	4.00	3.55	3.75	14.20	1	RC橋 RC桁橋(他)	-	-
154	1154	大久保沢1号橋	他	赤荻外山2号線	河川	4.00	3.61	3.81	14.44	1	RC橋 RC桁橋(他)	-	-
155	1155	大久保沢2号橋	他	赤荻外山2号線	河川	3.60	2.30	2.60	8.28	1	RC橋 RC中実床版	-	-
156	1156	月町3号橋	他	月町6号線	河川	2.20	8.00	8.00	17.60	1	RC橋 RC中実床版	1985	29
157	1157	大槻2号橋	他	大槻2号線	河川	2.50	5.50	6.00	13.75	1	RC橋 RC溝橋(BOXカルバート)	-	-
158	1158	銅谷3号橋	他	青葉銅谷町2号線	河川	5.00	2.01	2.25	10.05	1	RC橋 RC桁橋(他)	-	-
159	1159	蘭梅橋	他	宮下町蘭梅町線	河川	6.10	3.20	4.04	19.52	1	RC橋 RC中実床版	-	-
160	1160	後沢田1号橋	他	中里後沢田線	河川	2.90	8.90	8.90	25.81	1	RC橋 RC溝橋(BOXカルバート)	-	-
161	1161	前沢田1号橋	他	中里沢田線	河川	5.20	5.30	5.80	27.56	1	RC橋 RC溝橋(BOXカルバート)	-	-
162	1162	前沢田2号橋	他	中里沢田線	河川	7.50	5.50	6.50	41.25	1	RC橋 RC中実床版	1975	39
163	1163	行屋橋	他	中里小学校沢田線	河川	6.10	4.00	4.50	24.40	1	RC橋 RC中実床版	-	-
164	1164	里ヶ丘橋	他	里が丘中央線	河川	3.80	5.60	5.92	21.28	1	RC橋 RC中実床版	-	-
165	1165	中里小学校通り橋	他	中里小学校線	河川	3.00	7.00	9.72	21.00	1	RC橋 RC中実床版	-	-
166	1166	中里北1号線第5号橋	他	中里北1号線	河川	11.50	5.00	6.20	57.50	1	PC橋 プレテン中空床版	1995	19
167	1167	岡田橋	他	中里南5号線	河川	10.70	5.00	6.20	53.50	1	PC橋 プレテン床版	1982	32
168	1168	神明橋	他	中里南9号線	河川	10.80	8.00	9.20	86.40	1	PC橋 プレテン床版	1982	32
169	1169	中里南21号1号橋	他	中里南21号線	河川	11.30	5.00	6.20	56.50	1	PC橋 プレテン中空床版	-	-
170	1170	蘭梅町橋	他	蘭梅町線	河川	3.40	4.80	5.10	16.32	1	RC橋 RC中実床版	1976	38
171	1171	東五代橋	他	町浦20号線	河川	9.90	6.00	7.20	59.40	1	PC橋 プレテン中空床版	1993	21
172	1172	石畑脇橋	他	町浦39号線	河川	6.70	5.40	5.80	36.18	1	RC橋 RC中実床版	-	-
173	1173	石畑橋	他	町浦51号線	河川	11.30	7.00	8.10	79.10	1	PC橋 プレテン中空床版	1979	35

整理番号	橋梁番号	橋梁名	道路種別	路線名	交差物	橋長(m)	有効幅員(m)	全幅員(m)	面積(m ²)	径間数	構造形式	架設年度	供用年数
													2014現在
174	1174	遊水堤2号線1号橋	他	遊水堤2号線	河川	13.30	7.00	8.20	93.10	1	PC橋 プレテン中空床版	1992	22
175	1175	武士川橋	他	三関外山線	河川	4.80	4.50	4.80	21.60	1	RC橋 RC 中実床版	-	-
176	1176	雁田橋	他	雁田才ノ神線	河川	7.10	2.70	2.96	19.17	1	RC橋 RC桁橋(他)	-	-
177	1177	雁田沢1号橋	他	雁田南沢線	河川	5.00	2.70	3.00	13.50	1	RC橋 RC桁橋(他)	-	-
178	1178	木ノ川橋	他	木ノ川3号線	河川	2.70	2.70	2.96	7.29	1	RC橋 RC 中実床版	-	-
179	1179	古水橋	他	藤ノ沢3号線	河川	2.70	3.00	3.80	8.10	1	RC橋 RC溝橋(BOXカルバート)	-	-
180	1180	藤ノ沢橋	他	藤ノ沢4号線	河川	2.60	3.00	3.70	7.80	1	RC橋 RC溝橋(BOXカルバート)	-	-
181	1181	一ノ沢1号橋	他	一ノ沢二ノ沢線	河川	2.30	4.40	5.30	10.12	1	RC橋 RC溝橋(BOXカルバート)	-	-
182	1182	二ノ沢1号橋	他	一ノ沢二ノ沢線	河川	2.30	6.60	7.20	15.18	1	RC橋 RC溝橋(BOXカルバート)	-	-
183	1183	一ノ沢2号橋	他	一ノ沢道目木線	河川	2.30	6.70	7.22	15.41	1	RC橋 RC溝橋(BOXカルバート)	-	-
184	1184	一ノ沢3号橋	他	苦木二ノ沢線	河川	5.00	4.00	4.00	20.00	1	RC橋 RC 中実床版	-	-
185	1185	二ノ沢2号橋	他	苦木二ノ沢線	河川	2.00	3.00	3.00	6.00	1	RC橋 RC溝橋(BOXカルバート)	-	-
186	1186	木念1号橋	他	田沢線	河川	3.00	12.00	12.00	36.00	1	RC橋 RC溝橋(BOXカルバート)	-	-
187	1187	木念2号橋	他	田沢線	河川	6.50	5.00	6.20	32.50	1	PC橋 プレテン中空床版	-	-
188	1188	木念3号橋	他	田沢線	河川	4.00	8.00	9.00	32.00	1	RC橋 RC溝橋(BOXカルバート)	1986	28
189	1189	九鬼橋	他	九鬼田沢線	河川	6.60	2.00	2.30	13.20	1	RC橋 RC 中実床版	-	-
190	1190	二又沢橋	他	柴沢二又沢線	河川	3.00	5.50	5.50	16.50	1	RC橋 RC溝橋(BOXカルバート)	-	-
191	1191	大田合1号橋	他	清水尻泥畑線	河川	10.00	3.20	4.00	32.00	1	RC橋 RC桁橋(他)	1992	22
192	1192	大田合2号橋	他	清水尻泥畑線	河川	5.00	2.74	3.00	13.70	1	RC橋 RC桁橋(他)	-	-
193	1193	真柴柳沢橋	他	真柴柳沢線	河川	8.50	3.20	4.00	27.20	1	PC橋 プレテン床版	-	-
194	1194	上宮沢2号橋	他	新山団地線	河川	12.50	5.50	6.50	68.75	1	PC橋 プレテン中空床版	-	-
195	1195	上宮沢1号橋	他	新山団地線	河川	9.70	4.00	4.80	38.80	1	PC橋 プレテン中空床版	-	-
196	1196	新山一の山橋	他	八幡新山線	河川	9.00	2.50	3.20	22.50	1	PC橋 プレテン床版	-	-
197	1197	中田沢橋	他	中田蒲沢線	河川	2.90	6.70	6.95	19.43	1	RC橋 RC溝橋(BOXカルバート)	-	-
198	1198	蒲沢1号橋	他	八幡吉ヶ沢線	河川	13.50	4.00	5.00	54.00	1	PC橋 プレテン中空床版	1975	39
199	1199	蒲沢2号橋	他	八幡吉ヶ沢線	河川	5.70	2.90	3.40	16.53	1	RC橋 RC 中実床版	-	-
200	1200	蒲沢3号橋	他	八幡吉ヶ沢線	河川	4.10	2.65	2.85	10.87	1	RC橋 RC 中実床版	-	-
201	1201	堀場2号橋	他	中屋敷堀場線	河川	2.50	16.70	17.50	41.75	1	RC橋 RC溝橋(BOXカルバート)	-	-
202	1202	堀場橋	他	中屋敷堀場線	河川	6.40	4.50	5.50	28.80	1	RC橋 RC 中実床版	-	-
203	1203	上要害橋	他	祈禱上ノ前線	河川	5.00	4.00	4.40	20.00	1	RC橋 RC 中実床版	-	-
204	1204	真柴上ノ前1号橋	他	上ノ前岩ノ沢線	河川	4.00	5.50	6.30	22.00	1	RC橋 RC溝橋(BOXカルバート)	-	-
205	1205	真柴鴻ノ巢1号橋	他	真柴鴻ノ巢線	河川	5.00	4.28	4.52	21.40	1	RC橋 RC 中実床版	-	-
206	1206	田沢西橋	他	田沢西線	河川	4.00	2.80	3.04	11.20	1	RC橋 RC 中実床版	-	-
207	1207	二ノ沢3号橋	他	滝沢二ノ沢9号線	河川	5.60	3.60	3.80	20.16	1	RC橋 RC桁橋(他)	1975	39
208	1208	泥畑橋	他	泥畑西ノ沢線	河川	4.10	2.80	3.00	11.48	1	RC橋 RC 中実床版	1965	49
209	1209	二ノ沢4号橋	他	滝沢二ノ沢2号線	河川	2.00	4.00	4.00	8.00	1	RC橋 RC溝橋(BOXカルバート)	-	-
210	1210	大河原橋	他	水口南沢線	河川	12.50	3.60	4.40	45.00	1	PC橋 プレテン床版	1972	42
211	1211	山田橋	他	山田木ノ川線	河川	7.40	5.40	6.20	39.96	1	PC橋 プレテン床版	-	-
212	1212	八郎沢2号橋	他	八郎沢線	河川	4.00	7.00	7.40	28.00	1	RC橋 RC 中実床版	1976	38
213	1213	中屋敷橋	他	中屋敷燕沢線	河川	4.70	4.10	4.90	19.27	1	RC橋 RC 中実床版	-	-
214	1214	石ノ瀬橋	他	石ノ瀬線	河川	12.30	9.00	10.00	110.70	1	PC橋 プレテン中空床版	1998	16
215	1215	八郎沢橋	他	南谷起藤線	河川	3.90	4.00	5.00	15.60	1	RC橋 RC 中実床版	-	-
216	1216	道目木橋	他	石法華釜ノ沢線	河川	2.30	4.50	5.00	10.35	1	RC橋 RC溝橋(BOXカルバート)	-	-
217	1217	祭時1号橋	他	祭時2号線	河川	4.80	6.50	9.10	31.20	1	RC橋 RC溝橋(BOXカルバート)	-	-
218	1218	祭時2号橋	他	祭時2号線	河川	3.90	8.70	9.50	33.93	1	RC橋 RC 中実床版	-	-
219	1219	横森1号橋	他	杖立原線	河川	10.00	3.40	4.00	34.00	2	鋼溶接橋 H形鋼(不明)	-	-
220	1220	横森2号橋	他	杖立原線	河川	2.00	6.20	6.20	12.40	1	RC橋 RC溝橋(BOXカルバート)	-	-
221	1221	中川橋	他	厳美中川線	河川	7.00	3.60	4.80	25.20	1	PC橋 プレテン中空床版	-	-
222	1222	沖要害橋	他	沖要害線	河川	12.20	4.50	5.50	54.90	1	PC橋 プレテン中空床版	1979	35
223	1223	釜ノ沢川橋	他	厳美釜ノ沢線	河川	3.70	3.10	3.10	11.47	1	RC橋 RC 中実床版	-	-
224	1224	中蘇根橋	他	中蘇根線	河川	12.10	3.10	4.10	37.51	2	RC橋 RC桁橋(他)	1978	36
225	1225	中蘇根1号橋	他	中蘇根線	河川	5.60	4.00	5.00	22.40	1	RC橋 RC 中実床版	-	-
226	1226	厳美瓢木立橋	他	厳美上原線	河川	7.00	3.55	3.75	24.85	1	RC橋 RC桁橋(他)	1992	22
227	1227	西大森橋	他	毒沢線	河川	8.50	4.00	4.70	34.00	1	PC橋 プレテン床版	1972	42
228	1228	山口橋	他	夏梨線	河川	8.40	3.60	4.40	30.24	1	PC橋 プレテン床版	1962	52
229	1229	八幡沢3号橋	他	八幡沢1号線	河川	2.00	10.00	10.00	20.00	1	RC橋 RC溝橋(BOXカルバート)	2000	14
230	1230	八幡沢2号橋	他	八幡沢2号線	河川	2.00	10.00	10.00	20.00	1	RC橋 RC溝橋(BOXカルバート)	2000	14
231	1231	五串1号橋	他	五串東9号線	河川	2.50	4.30	4.50	10.75	1	RC橋 RC桁橋(他)	-	-

整理番号	橋梁番号	橋梁名	道路種別	路線名	交差物	橋長(m)	有効幅員(m)	全幅員(m)	面積(m ²)	径間数	構造形式	架設年度	供用年数
													2014現在
232	1232	五串2号橋	他	宿水神木線	河川	2.50	5.05	5.25	12.63	1	RC橋 RC桁橋(他)	-	-
233	1233	五串3号橋	他	五串東3号線	河川	2.50	4.30	4.50	10.75	1	RC橋 RC桁橋(他)	-	-
234	1234	五串4号橋	他	五串東2号線	河川	3.30	5.00	6.00	16.50	1	RC橋 RC溝橋(BOXカルバート)	-	-
235	1235	上の台1号橋	他	上ノ台1号線	河川	3.00	4.00	5.00	12.00	1	RC橋 RC中実床版	-	-
236	1236	南滝ノ上1号橋	他	上ノ台1号線	河川	2.90	7.00	7.60	20.30	1	RC橋 RC中実床版	-	-
237	1237	上の台2号橋	他	上ノ台2号線	河川	2.50	2.70	3.00	6.75	1	RC橋 RC桁橋(他)	-	-
238	1238	竹沢1号橋	他	巖美竹沢1号線	河川	3.80	2.50	2.80	9.50	1	RC橋 RC中実床版	-	-
239	1239	外谷地橋	他	巖美外谷地2号線	河川	3.50	4.30	4.50	15.05	1	RC橋 RC桁橋(他)	-	-
240	1240	万寿橋	他	巖美溪線	河川	2.70	6.50	6.80	17.55	1	RC橋 RC中実床版	-	-
241	1241	竹沢4号橋	他	巖美溪線	河川	2.30	8.00	8.50	18.40	1	RC橋 RC溝橋(BOXカルバート)	-	-
242	1242	日向橋	他	巖美日向線	河川	2.30	4.20	5.00	9.66	1	RC橋 RC溝橋(BOXカルバート)	-	-
243	1243	龍門寺2号橋	他	竹沢鴻ノ巣線	河川	6.50	5.00	6.00	32.50	1	RC橋 RC中実床版	-	-
244	1244	瀧門寺1号橋	他	竹沢鴻ノ巣線	河川	3.20	6.00	7.00	19.20	1	RC橋 RC中実床版	-	-
245	1245	舟卸3号橋	他	外谷地舟卸2号線	河川	2.80	10.00	10.00	28.00	1	RC橋 RC溝橋(BOXカルバート)	-	-
246	1246	舟卸2号橋	他	外谷地舟卸2号線	河川	6.30	5.80	7.00	36.54	1	RC橋 RC溝橋(BOXカルバート)	1994	20
247	1247	若井原橋	他	本寺線	河川	5.50	4.40	5.20	24.20	1	RC橋 RC中実床版	1969	45
248	1248	古館1号線	他	巖美古館2号線	河川	4.50	3.80	4.50	17.10	1	RC橋 RC桁橋(他)	-	-
249	1249	古館2号橋	他	巖美古館2号線	河川	4.60	3.50	4.10	16.10	1	RC橋 RC桁橋(他)	-	-
250	1250	駒形橋	他	駒形要害線	河川	13.60	4.00	4.80	54.40	1	PC橋 プレテ中空床版	1973	41
251	1251	なめり橋	他	雨田線	河川	8.40	6.10	6.80	51.24	1	RC橋 RC T桁	-	-
252	1252	竹沢3号橋	他	竹沢広面線	河川	5.10	3.00	3.00	15.30	1	RC橋 RC桁橋(他)	-	-
253	1253	立石西橋	他	萩荘立石線	河川	3.50	3.49	3.75	12.22	1	RC橋 RC桁橋(他)	-	-
254	1254	栃倉南橋	他	萩荘横道線	河川	14.00	5.10	6.30	71.40	1	PC橋 プレテ中空床版	2009	5
255	1255	桂沢橋	他	萩荘横道線	河川	5.60	4.00	4.50	22.40	1	RC橋 RC中実床版	-	-
256	1256	中沢堤橋	他	栃倉中沢線	河川	6.20	1.85	2.25	11.47	1	RC橋 RC桁橋(他)	-	-
257	1257	中沢橋	他	上要害栃倉線	河川	4.00	5.00	5.70	20.00	1	RC橋 RC中実床版	-	-
258	1258	栃倉1号橋	他	栃倉外山線	河川	10.00	2.70	3.00	27.00	1	鋼溶接橋 H形鋼(不明)	1992	22
259	1259	栃倉2号橋	他	栃倉外山線	河川	11.30	4.20	5.00	47.46	1	RC橋 RC桁橋(他)	1993	21
260	1260	清水沢橋	他	萩荘八森2号線	河川	13.90	5.40	6.60	75.06	1	PC橋 プレテ中空床版	1988	26
261	1261	兎口橋	他	兎口線	河川	9.60	2.97	3.37	28.51	1	鋼溶接橋 H形鋼(不明)	-	-
262	1262	中ノ口橋	他	中ノ口通り線	河川	3.30	2.50	2.90	8.25	1	RC橋 RC中実床版	-	-
263	1263	赤猪子7号橋	他	箕輪線	河川	4.00	4.00	4.30	16.00	1	RC橋 RC中実床版	-	-
264	1264	一の越戸橋	他	箕輪線	河川	4.50	4.00	4.30	18.00	1	RC橋 RC中実床版	-	-
265	1265	箕輪橋	他	箕輪線	河川	3.50	4.00	4.30	14.00	1	RC橋 RC中実床版	-	-
266	1266	山沢橋	他	川端赤坂線	河川	7.30	3.30	3.90	24.09	1	PC橋 プレテ中空床版	-	-
267	1267	曲淵橋	他	曲淵線	河川	3.30	4.30	4.50	14.19	1	RC橋 RC桁橋(他)	-	-
268	1268	霜後橋	他	霜後1号線	河川	2.20	3.50	3.50	7.70	1	RC橋 RC中実床版	-	-
269	1269	要害山田橋	他	要害山田下大桑線	河川	7.30	4.00	5.00	29.20	1	PC橋 プレテ床版	-	-
270	1270	越河下橋	他	越河長根線	河川	3.00	4.50	4.50	13.50	1	RC橋 RC桁橋(他)	-	-
271	1271	下釜橋	他	赤子東線	河川	8.40	4.00	5.00	33.60	1	PC橋 プレテ床版	1982	32
272	1272	上中田1号橋	他	上中田1号線	河川	2.20	2.10	2.30	4.62	1	RC橋 RC桁橋(他)	-	-
273	1273	上中田2号橋	他	上中田5号線	河川	2.80	5.10	5.10	14.28	1	RC橋 RC溝橋(BOXカルバート)	-	-
274	1274	小萩橋	他	萩荘清水西線	河川	2.40	6.20	8.00	14.88	1	RC橋 RC溝橋(BOXカルバート)	1992	22
275	1275	大清水橋	他	萩荘清水線	河川	3.00	3.60	4.40	10.80	1	RC橋 RC桁橋(他)	1999	15
276	1276	駒下橋	他	駒下線	河川	3.00	4.00	4.80	12.00	1	RC橋 RC中実床版	-	-
277	1277	自鏡山橋	他	外平線	河川	10.50	4.00	5.20	42.00	1	PC橋 プレテ中空床版	-	-
278	1278	下田1号橋	他	下田線	河川	7.00	4.30	4.50	30.10	1	RC橋 RC桁橋(他)	1988	26
279	1279	下田2号橋	他	下田線	河川	12.00	3.00	4.00	36.00	1	RC橋 RC桁橋(他)	1990	24
280	1280	程ヶ崎1号橋	他	萩荘南沢2号線	河川	5.60	3.00	3.80	16.80	1	RC橋 RC桁橋(他)	-	-
281	1281	大沢橋	他	金成線	河川	6.50	4.00	4.80	26.00	1	RC橋 RC中実床版	1973	41
282	1282	大森北橋	他	萩荘大森北線	河川	4.40	4.50	5.10	19.80	1	RC橋 RC中実床版	-	-
283	1283	大森南橋	他	萩荘大森北線	河川	4.00	2.80	3.26	11.20	1	RC橋 RC桁橋(他)	-	-
284	1284	古田橋	他	古田線	河川	8.40	5.00	6.20	42.00	1	PC橋 プレテ中空床版	1990	24
285	1285	荻又橋	他	川台2号線	河川	5.20	6.00	6.50	31.20	1	RC橋 RC溝橋(BOXカルバート)	-	-
286	1286	東沢橋	他	東沢窪田線	河川	3.30	3.70	4.10	12.21	1	RC橋 RC溝橋(BOXカルバート)	-	-
287	1287	萱ノ木橋	他	萱ノ木堤線	河川	6.20	2.80	3.60	17.36	1	RC橋 RC中実床版	1988	26
288	1288	小名沢1号橋	他	小名沢線	河川	5.00	5.80	7.00	29.00	1	RC橋 RC溝橋(BOXカルバート)	1992	22
289	1289	中島峠橋	他	中島峠線	河川	7.00	4.80	5.60	33.60	1	RC橋 RC中実床版	-	-

整理番号	橋梁番号	橋梁名	道路種別	路線名	交差物	橋長(m)	有効幅員(m)	全幅員(m)	面積(m ²)	径間数	構造形式	架設年度	供用年数
													2014現在
290	1290	平石橋	他	蛙沢3号線	河川	3.10	11.30	11.90	35.03	1	RC橋 RC溝橋(BOXカルバート)	-	-
291	1291	荒谷橋	他	中島折ノ口線	河川	3.30	3.00	3.40	9.90	1	RC橋 RC中実床版	1978	36
292	1292	若宮橋	他	原沢3号線	河川	3.60	3.00	3.40	10.80	1	RC橋 RC中実床版	1975	39
293	1293	中里橋	他	原沢中島線	河川	2.70	4.00	5.00	10.80	1	RC橋 RC中実床版	-	-
294	1294	館の越橋	他	堀切細田線	河川	5.50	4.00	5.00	22.00	1	RC橋 RC中実床版	1978	36
295	1295	中島橋	他	中里中入1号線	河川	4.00	8.90	9.50	35.60	1	RC橋 RC溝橋(BOXカルバート)	-	-
296	1296	井戸畑橋	他	中里中入2号線	河川	6.00	2.80	3.00	16.80	1	RC橋 RC桁橋(他)	-	-
297	1297	中入橋	他	中入宿ノ前線	河川	4.10	2.90	3.70	11.89	1	RC橋 RC中実床版	-	-
298	1298	橋本橋	他	中入宿ノ前線	河川	10.10	4.00	4.50	40.40	1	RC橋 RCT桁	1936	78
299	1299	沖田2号橋	他	平谷起田線	河川	2.80	7.30	7.60	20.44	1	RC橋 RC中実床版	-	-
300	1300	小戸橋	他	小戸小塚線	河川	6.20	3.00	3.80	18.60	1	RC橋 RC桁橋(他)	-	-
301	1301	三ツ森橋	他	ぶなノ木三ツ森線	河川	6.00	3.00	3.52	18.00	1	RC橋 RC中実床版	-	-
302	1302	三枚屋敷橋	他	荷掛場三ツ森線	河川	10.40	5.80	6.60	60.32	1	PC橋 プレテン中空床版	1976	38
303	1303	室石橋	他	荷掛場2号線	河川	3.50	3.70	4.50	12.95	1	RC橋 RC桁橋(他)	-	-
304	1304	峠橋	他	中島峠2号線	河川	2.80	5.60	6.20	15.68	1	RC橋 RC中実床版	-	-
305	1305	河賀慶2号橋	他	小和巻道場線	河川	4.80	3.00	3.30	14.40	1	RC橋 RC中実床版	-	-
306	1306	細田橋	他	細田橋線	河川	13.90	5.40	6.20	75.06	1	PC橋 プレテン中空床版	2000	14
307	1307	水無沢蓬田2号線1号橋	他	水無沢蓬田2号線	河川	2.75	2.80	3.40	7.70	1	RC橋 RC中実床版	-	-
308	1308	北ノ沢2号橋	他	平沢13号線	河川	10.40	4.00	5.00	41.60	1	PC橋 プレテン中空床版	-	-
309	1309	平沢2号橋	他	平沢10号線	河川	6.00	3.50	3.78	21.00	1	RC橋 RC桁橋(他)	-	-
310	1310	石名沢橋	他	平沢12号線	河川	6.00	4.30	4.50	25.80	1	RC橋 RC桁橋(他)	-	-
311	1311	菖蒲橋	他	菖蒲茄子沢3号線	河川	6.10	2.70	3.02	16.47	1	RC橋 RC中実床版	1975	39
312	1312	鴫の巣橋	他	運南田鶴巻2号線	河川	14.20	4.00	5.00	56.80	1	PC橋 プレテン中空床版	1981	33
313	1313	蕎麦沢1号橋	他	蕎麦沢鳥喰線	河川	8.50	5.00	5.60	42.50	1	PC橋 プレテン床版	1992	22
314	1314	蕎麦沢2号橋	他	蕎麦沢2号線	河川	5.00	6.00	7.00	30.00	1	RC橋 RC溝橋(BOXカルバート)	1988	26
315	1315	川底1号橋	他	川底北ノ沢線	河川	12.50	5.00	6.20	62.50	1	PC橋 プレテン中空床版	1986	28
316	1316	川底2号橋	他	川底北ノ沢線	河川	13.50	5.00	6.20	67.50	1	PC橋 プレテン中空床版	1985	29
317	1317	北ノ沢5号橋	他	弥栄北ノ沢11号線	河川	6.55	3.55	3.75	23.25	1	RC橋 RC桁橋(他)	-	-
318	1318	北ノ沢4号橋	他	弥栄北ノ沢12号線	河川	7.50	3.00	4.20	22.50	1	RC橋 RC中実床版	1988	26
319	1319	膳棚橋	他	膳棚藤ノ沢線	河川	7.60	3.50	3.90	26.60	1	RC橋 RC中実床版	-	-
320	2001	大堤1号橋	他	大堤線	河川	7.00	3.50	4.30	24.50	1	RC橋 RC溝橋(BOXカルバート)	1983	31
321	2002	馳場橋	2	長沢中山線	河川	4.80	5.25	6.05	25.20	1	RC橋 RC中実床版	1990	24
322	2003	大堤2号橋	2	菅ノ平線	河川	2.82	10.80	11.40	30.46	1	RC橋 RC溝橋(BOXカルバート)	1983	31
323	2004	松の木橋	1	清水原一関線	河川	4.25	6.75	7.15	28.69	1	RC橋 RC溝橋(BOXカルバート)	1973	41
324	2005	大畑橋	2	飯倉線	河川	10.01	7.03	8.23	70.37	1	PC橋 プレテン中空床版	1987	27
325	2006	団子橋	他	日向新田線	河川	8.00	3.00	3.00	24.00	1	鋼溶接橋 H形鋼(不明)	1991	23
326	2007	荒屋敷橋	2	大畑中屋敷線	河川	6.50	4.00	4.40	26.00	1	PC橋 プレテン床版	1960	54
327	2008	中屋敷橋	他	中屋敷線	河川	8.45	4.00	5.20	33.80	1	PC橋 プレテン中空床版	1983	31
328	2009	柏木3号橋	他	荒屋敷1号線	河川	9.46	4.00	5.20	37.84	1	PC橋 プレテン中空床版	1983	31
329	2010	長沢橋	2	長沢中山線	河川	3.50	4.12	4.52	14.42	1	RC橋 RC桁橋(他)	1970	44
330	2011	大門沖1号橋	他	運南田寺沖線	河川	2.30	8.20	9.20	18.86	1	RC橋 RC溝橋(BOXカルバート)	1990	24
331	2012	大門沖2号橋	他	運南田寺沖線	河川	3.50	3.68	3.68	12.88	1	RC橋 RC桁橋(他)	1964	50
332	2013	砂子田橋	1	清水原一関線	河川	2.36	6.50	7.50	15.34	1	RC橋 RC溝橋(BOXカルバート)	-	-
333	2014	動目記3号橋	他	動目記西川2号線	河川	5.90	3.23	3.23	19.06	1	RC橋 RC桁橋(他)	-	-
334	2015	動目記橋	他	動目記西川1号線	河川	10.55	4.25	5.25	44.84	1	PC橋 プレテン中空床版	1984	30
335	2016	柏木2号橋	他	袖ノ木柏木線	河川	9.65	4.00	5.20	38.60	1	PC橋 プレテン中空床版	1985	29
336	2017	柏木1号橋	他	柏木清水堤線	河川	10.03	4.00	5.20	40.12	1	PC橋 プレテン中空床版	1985	29
337	2018	払田橋	1	汁足線	河川	12.50	5.50	6.30	68.75	1	鋼溶接橋 H形鋼(不明)	1973	41
338	2019	駒場橋	1	仁王原有壁線	河川	3.44	6.20	13.00	21.33	1	RC橋 RC溝橋(BOXカルバート)	1981	33
339	2020	大槻橋	1	北町大槻線	河川	5.50	9.10	9.80	50.05	1	RC橋 RC T桁	-	-
340	2021	動目記2号橋	他	北町館前線	河川	6.40	3.00	3.80	19.20	1	RC橋 RC中実床版	1974	40
341	2022	高森1号橋	他	上蛭沢1号線	河川	6.20	2.75	3.01	17.05	1	RC橋 RC桁橋(他)	1983	31
342	2023	寄合橋	他	刈生沢共和線	河川	4.40	3.60	3.90	15.84	1	RC橋 RC桁橋(他)	1981	33
343	2024	新寄合橋	1	刈生沢線	河川	13.55	5.50	6.70	74.53	1	PC橋 プレテン中空床版	1984	30
344	2025	大森橋	他	中通滝ノ沢線	河川	13.00	5.00	6.20	65.00	1	PC橋 プレテン中空床版	1989	25
345	2026	前鹿野橋	他	内ノ目築館線	河川	6.90	4.00	5.00	27.60	1	PC橋 プレテン中空床版	1991	23
346	2027	内ノ目橋	他	内ノ目前鹿野線	河川	5.30	2.70	3.00	14.31	1	RC橋 RC桁橋(他)	1980	34
347	2028	鹿の鼻橋	他	内ノ目鹿ノ鼻下線	河川	5.00	3.07	3.07	15.35	1	RC橋 RC桁橋(他)	1970	44

整理番号	橋梁番号	橋梁名	道路種別	路線名	交差物	橋長(m)	有効幅員(m)	全幅員(m)	面積(m ²)	径間数	構造形式	架設年度	供用年数
													2014現在
348	2029	上蛭沢橋	他	上蛭沢2号線	河川	6.05	4.00	4.60	24.20	1	PC橋 プレテン中空床版	1980	34
349	2030	金森橋	他	阿惣沢沖1号線	河川	4.52	3.50	3.76	15.82	1	RC橋 RC桁橋(他)	1976	38
350	2031	高城橋	1	二ツ檀清水原線	河川	2.36	8.05	9.05	19.00	1	RC橋 RC溝橋(BOXカルバート)	1976	38
351	2032	小川尻橋	2	小川尻線	河川	4.02	4.32	4.50	17.37	1	RC橋 RC桁橋(他)	1980	34
352	2033	百目木橋	他	養子沢上百目木線	河川	3.50	3.35	3.75	11.73	1	RC橋 RC桁橋(他)	1973	41
353	2034	葉ノ木田橋	他	野田沖門ノ沢線	河川	6.32	3.97	4.71	25.09	1	PC橋 プレテン床版	1973	41
354	2035	門ノ沢橋	他	門ノ沢1号線	河川	4.00	2.75	2.93	11.00	1	RC橋 RC桁橋(他)	1975	39
355	2036	深井沢金流橋	他	深井沢金流川線	河川	9.04	5.75	6.95	51.98	1	PC橋 プレテン中空床版	1996	18
356	2037	四日市場橋	1	館ヶ崎1号線	河川	12.38	8.50	9.50	105.23	1	PC橋 プレテン中空床版	1979	35
357	2038	四日市場2号橋	他	四日市場線	河川	9.05	4.00	5.00	36.20	1	PC橋 PC桁橋(他)	1989	25
358	2039	汁足橋	他	御組汁足線	河川	2.33	4.10	4.54	9.55	1	RC橋 RC溝橋(BOXカルバート)	-	-
359	2040	機場橋	他	石畑共和線	河川	2.70	2.87	3.02	7.75	1	RC橋 RC桁橋(他)	1959	55
360	2041	大又橋	他	大又線	河川	6.00	4.30	4.66	25.80	1	RC橋 RC桁橋(他)	1986	28
361	2042	阿惣沢橋	他	阿惣沢線	河川	5.10	2.60	3.00	13.26	1	RC橋 RC 中実床版	1959	55
362	2043	四日市場沖3号橋	他	松沢1号線	河川	3.60	3.67	3.67	13.21	1	RC橋 RC桁橋(他)	1959	55
363	2044	水沢1号橋	他	水沢佐野下線	河川	3.48	5.00	6.00	17.40	1	RC橋 RC溝橋(BOXカルバート)	2002	12
364	2045	藤田橋	1	館ヶ崎線	河川	5.44	8.15	8.95	44.34	1	RC橋 RC T桁	1974	40
365	2046	日向前橋	他	日向前3号線	河川	6.03	4.30	5.30	25.93	1	RC橋 RC桁橋(他)	1983	31
366	2047	小野橋	他	町裏共和2号線	河川	8.00	6.50	7.50	52.00	1	PC橋 プレテン中空床版	-	-
367	2048	松の森橋	他	井戸沢共和線	河川	8.48	5.50	6.30	46.64	1	PC橋 プレテン中空床版	-	-
368	2049	築館前橋	他	小山沢線	河川	6.36	5.60	6.40	35.62	1	PC橋 プレテン中空床版	1978	36
369	2050	藤田4号橋	他	水沢佐野下2号線	河川	2.66	3.60	8.08	9.58	1	RC橋 RC溝橋(BOXカルバート)	2000	14
370	2051	柳沢橋	1	猪岡北ノ沢線	河川	4.80	7.00	7.80	33.60	1	RC橋 RC溝橋(BOXカルバート)	-	-
371	2052	北の沢橋	1	上油田線	河川	2.40	18.80	19.00	45.12	1	RC橋 RC溝橋(BOXカルバート)	1978	36
372	2053	柿ノ木橋	他	柿ノ木鷺沢線	河川	6.00	4.17	4.53	25.02	1	RC橋 RC桁橋(他)	1969	45
373	2054	明賀山橋	他	明賀山柳沢線	河川	6.00	4.18	4.54	25.08	1	RC橋 RC桁橋(他)	1969	45
374	2055	上油田4号橋	2	松子沢線	河川	10.92	4.00	5.00	43.68	1	PC橋 プレテン中空床版	1982	32
375	2056	要害橋	2	上油田学校線	河川	5.04	4.12	4.52	20.76	1	PC橋 プレテン床版	1962	52
376	2057	穴ノ沢橋	他	穴ノ沢花高線	河川	11.51	4.00	5.00	46.04	1	PC橋 プレテン中空床版	1982	32
377	2058	町浦3号橋	他	涌津町浦4号線	河川	2.10	5.47	5.67	11.49	1	RC橋 RC溝橋(BOXカルバート)	2002	12
378	2059	町浦4号橋	他	涌津町浦2号線	河川	2.10	5.30	6.48	11.13	1	RC橋 RC溝橋(BOXカルバート)	2002	12
379	2060	田野沢橋	1	田野沢線	河川	4.00	5.30	11.50	21.20	1	RC橋 RC溝橋(BOXカルバート)	1996	18
380	2061	深竹橋	2	館堀越線	河川	13.50	4.20	5.40	56.70	1	PC橋 プレテン中空床版	2007	7
381	2062	五輪堂1号橋	他	五輪堂2号線	河川	3.36	6.21	6.41	20.87	1	RC橋 RC溝橋(BOXカルバート)	2003	11
382	2063	五輪堂2号橋	他	五輪堂北角野1号線	河川	3.36	6.23	6.43	20.93	1	RC橋 RC溝橋(BOXカルバート)	2003	11
383	2064	五輪堂3号橋	他	五輪堂北角野2号線	河川	3.36	6.22	6.42	20.90	1	RC橋 RC溝橋(BOXカルバート)	2003	11
384	2065	五輪堂4号橋	他	五輪堂矢ノ目線	河川	5.50	5.95	6.15	32.73	1	RC橋 RC溝橋(BOXカルバート)	2003	11
385	2066	漆田橋	他	漆田線	河川	4.80	3.82	3.82	18.34	1	RC橋 RC桁橋(他)	1969	45
386	2067	向川橋	他	向川線	河川	4.46	5.75	6.05	25.65	1	RC橋 RC桁橋(他)	-	-
387	2068	矢ノ目橋	他	矢ノ目石畳1号線	河川	5.50	6.20	6.40	34.10	1	RC橋 RC溝橋(BOXカルバート)	1978	36
388	2069	照盛橋	1	館ヶ崎線	河川	12.55	8.40	9.40	105.42	1	PC橋 プレテン床版	1977	37
389	2070	石畳橋	他	矢ノ目石畳3号線	河川	5.70	6.00	6.40	34.20	1	RC橋 RC溝橋(BOXカルバート)	1987	27
390	2071	鳥ヶ沢橋	他	鳥ヶ沢線	河川	4.20	2.68	3.00	11.26	1	RC橋 RC桁橋(他)	1976	38
391	2072	大石沢橋	2	大石沢若柳線	河川	6.50	5.04	5.84	32.76	1	RC橋 RC 中実床版	1977	37
392	2073	大石沢2号橋	他	油島北沢線	河川	4.92	3.85	3.85	18.94	1	RC橋 RC桁橋(他)	1976	38
393	2074	切替橋	2	波打柏ノ木線	河川	4.00	7.00	8.00	28.00	1	RC橋 RC溝橋(BOXカルバート)	1996	18
394	2075	伊沢黒2号橋	他	下伊沢黒線	河川	2.77	4.00	4.00	11.08	1	RC橋 RC溝橋(BOXカルバート)	-	-
395	2077	浪打2号橋	他	波打前南小茂線	河川	3.80	5.80	7.00	22.04	1	RC橋 RC溝橋(BOXカルバート)	1983	31
396	2078	内ノ目6号橋	他	内ノ目13号線	河川	3.40	4.00	4.60	13.60	1	RC橋 RC溝橋(BOXカルバート)	1972	42
397	2079	内ノ目1号橋	他	内ノ目5号線	河川	4.20	4.00	4.60	16.80	1	RC橋 RC溝橋(BOXカルバート)	1974	40
398	2080	内ノ目2号橋	他	内ノ目粒乱田線	河川	3.40	4.00	4.60	13.60	1	RC橋 RC溝橋(BOXカルバート)	1972	42
399	2081	小沼2号橋	1	館ヶ崎線	河川	2.30	8.93	12.00	20.54	1	RC橋 RC溝橋(BOXカルバート)	1982	32
400	2082	蛇ヶ崎橋	他	山中1号線	河川	3.60	1.92	2.16	6.91	1	木橋	-	-
401	2083	内ノ目4号橋	他	大沢田峰線	河川	2.40	4.50	5.00	10.80	1	RC橋 RC溝橋(BOXカルバート)	-	-
402	2084	内ノ目5号橋	2	吉田内ノ目線	河川	2.85	5.00	8.40	14.25	1	RC橋 RC溝橋(BOXカルバート)	-	-
403	2085	内ノ目3号橋	他	内ノ目6号線	河川	2.50	4.00	4.60	10.00	1	RC橋 RC溝橋(BOXカルバート)	1974	40
404	2086	内ノ目7号橋	他	岫前内ノ目線	河川	4.00	4.00	4.57	16.00	1	RC橋 RC桁橋(他)	1974	40
405	2087	五輪下橋	2	大石沢若柳線	河川	11.12	5.00	6.20	55.60	1	PC橋 プレテン床版	1984	30

整理番号	橋梁番号	橋梁名	道路種別	路線名	交差物	橋長(m)	有効幅員(m)	全幅員(m)	面積(m ²)	径間数	構造形式	架設年度	供用年数
													2014現在
406	2088	台橋	1	永井油島線	河川	3.22	12.65	13.45	40.73	1	RC橋 RC中実床版	1974	40
407	2089	川ノ口3号橋	他	川ノ口4号線	河川	5.94	3.03	3.03	18.00	2	RC橋 RC桁橋(他)	1971	43
408	2090	岫前1号橋	1	角屋線	河川	9.34	7.00	8.20	65.38	1	PC橋 プレテン床版	1989	25
409	2091	岫前2号橋	他	岫前3号線	河川	4.33	4.22	4.60	18.27	1	RC橋 RC桁橋(他)	1971	43
410	2092	角屋1号橋	他	岫前3号線	河川	6.52	3.90	4.50	25.43	1	PC橋 プレテン床版	1971	43
411	2093	川ノ口1号橋	他	川ノ口2号線	河川	10.11	3.65	3.99	36.90	1	RC橋 RC T桁	1932	82
412	2094	中川北橋	他	油島中川北線	河川	12.55	5.05	6.05	63.38	1	PC橋 プレテン床版	1987	27
413	2096	角屋2号橋	他	角屋沖線	河川	4.31	4.18	4.58	18.02	1	RC橋 RC桁橋(他)	1971	43
414	2097	狼ノ沢1号橋	他	狼ノ沢中央線	河川	3.70	4.60	5.00	17.02	1	RC橋 RC溝橋(BOXカルバート)	-	-
415	2098	舟場橋	他	舟場線	河川	3.60	5.50	6.30	19.80	1	RC橋 RC溝橋(BOXカルバート)	1977	37
416	2100	たざり橋	1	猪岡北ノ沢線	河川	12.56	7.00	8.20	87.94	1	PC橋 プレテン中空床版	-	-
417	3001	峰岸前橋	1	大原世田米線	河川	3.30	7.30	8.20	24.09	1	RC橋 RC中実床版	-	-
418	3002	松井沢橋	1	大原世田米線	河川	3.70	7.00	8.00	25.90	1	RC橋 RC中実床版	-	-
419	3003	堰の上橋	1	大原世田米線	河川	7.60	7.80	8.80	59.28	1	RC橋 RC T桁	-	-
420	3004	柴の沢橋	1	大原世田米線	河川	4.30	7.00	8.20	30.10	1	RC橋 RC中実床版	-	-
421	3005	古小屋橋	1	大原世田米線	河川	13.70	8.80	9.80	120.56	1	PC橋 プレテンT桁	1989	25
422	3006	大杉橋	1	大原世田米線	河川	9.40	7.00	8.20	65.80	1	PC橋 プレテン床版	1989	25
423	3007	青笹橋	1	大原世田米線	河川	12.10	5.05	6.25	61.11	1	RC橋 アーチ橋	2014	0
424	3008	高橋橋	1	大原世田米線	河川	13.80	5.05	6.25	69.69	1	RC橋 アーチ橋	2014	0
425	3009	内藤橋	1	当摩線	河川	4.10	7.50	8.50	30.75	1	RC橋 RC溝橋(BOXカルバート)	-	-
426	3010	白山橋	1	白山線	河川	7.40	7.50	8.20	55.50	1	PC橋 プレテン中空床版	-	-
427	3011	神蔭橋	1	大東千厩線	河川	11.40	4.50	5.30	51.30	1	RC橋 RC T桁	-	-
428	3012	長者1号橋	1	摺沢長者線	河川	2.20	9.20	13.00	20.24	1	RC橋 RC溝橋(BOXカルバート)	-	-
429	3013	長者2号橋	1	摺沢長者線	河川	2.20	9.10	10.10	20.02	1	RC橋 RC溝橋(BOXカルバート)	-	-
430	3014	佐野脇橋	1	大原洪民線	河川	7.00	7.00	7.80	49.00	1	PC橋 プレテン中空床版	1973	41
431	3015	前畑小橋	1	前畑石奈坂線	河川	5.30	5.00	5.80	26.50	1	RC橋 RC中実床版	-	-
432	3016	丑石小橋	1	久保田丑石線	河川	7.40	5.10	5.82	37.74	1	RC橋 RC T桁	-	-
433	3017	市道橋	2	市道線	河川	4.50	9.00	10.50	40.50	1	RC橋 RC溝橋(BOXカルバート)	-	-
434	3018	吹沢橋	2	野田線	河川	8.00	3.60	4.10	28.80	1	RC橋 RC T桁	-	-
435	3019	沼の沢1号橋	2	大原沼ノ沢線	河川	3.50	5.00	9.20	17.50	1	RC橋 RC溝橋(BOXカルバート)	-	-
436	3020	東前橋	2	田中菖蒲沢線	河川	9.80	4.00	4.80	39.20	1	PC橋 プレテン中空床版	-	-
437	3021	伊沢田小橋	2	伊沢田線	河川	6.60	5.30	5.90	34.98	1	RC橋 RC中実床版	-	-
438	3022	大久保1号線	2	猿沢大久保線	河川	6.00	4.00	4.80	24.00	1	RC橋 RC中実床版	-	-
439	3023	大久保2号橋	2	猿沢大久保線	河川	3.90	4.40	4.70	17.16	1	RC橋 RC中実床版	-	-
440	3024	久子沢橋	2	日向久子沢線	河川	6.60	4.50	5.40	29.70	1	RC橋 RC中実床版	-	-
441	3025	坂口橋	2	石奈坂大平線	河川	3.00	5.00	6.00	15.00	1	RC橋 RC溝橋(BOXカルバート)	-	-
442	3026	六日町橋	他	一六裏線	河川	3.60	3.30	3.90	11.88	1	RC橋 RC中実床版	-	-
443	3027	岩久堂橋	他	樽原線	河川	12.00	4.30	5.50	51.60	1	PC橋 プレテン床版	1986	28
444	3028	萱京津畑1号橋	他	萱京津畑線	河川	5.00	5.00	5.60	25.00	1	PC橋 プレテン中空床版	-	-
445	3029	萱京津畑2号橋	他	萱京津畑線	河川	8.00	5.30	5.90	42.40	1	PC橋 プレテン中空床版	-	-
446	3030	萱京津畑3号橋	他	萱京津畑線	河川	8.60	5.00	5.60	43.00	1	PC橋 プレテン中空床版	-	-
447	3031	萱京津畑4号橋	他	萱京津畑線	河川	5.50	5.00	5.60	27.50	1	RC橋 RC溝橋(BOXカルバート)	-	-
448	3032	萱京津畑5号橋	他	萱京津畑線	河川	8.00	5.50	6.10	44.00	1	PC橋 プレテン中空床版	-	-
449	3033	萱京津畑6号橋	他	萱京津畑線	河川	3.30	5.70	6.30	18.81	1	RC橋 RC溝橋(BOXカルバート)	-	-
450	3034	萱京津畑8号橋	他	萱京津畑線	河川	13.00	6.20	6.80	80.60	1	PC橋 プレテン中空床版	-	-
451	3035	古小屋2号橋	他	氷内線	河川	2.70	5.40	6.00	14.58	1	RC橋 RC溝橋(BOXカルバート)	-	-
452	3036	古小屋小橋	他	氷内線	河川	5.00	6.00	6.80	30.00	1	RC橋 RC中実床版	-	-
453	3037	登勢橋	他	堰の上線	河川	8.50	4.00	5.20	34.00	1	PC橋 プレテン床版	1984	30
454	3038	大久保1号橋	他	大原大久保支線	河川	8.20	4.00	5.20	32.80	1	PC橋 プレテン床版	1991	23
455	3039	大久保2号橋	他	大原新田線	河川	6.40	4.20	4.60	26.88	1	RC橋 RC中実床版	-	-
456	3040	藤ヶ崎橋	他	雪洞藤ヶ崎線	河川	3.90	6.45	7.45	25.16	1	RC橋 RC溝橋(BOXカルバート)	-	-
457	3041	板木2号橋	他	板木線	河川	12.50	5.50	6.30	68.75	1	PC橋 プレテン中空床版	-	-
458	3042	久保堰橋	他	久保堰線	河川	12.80	5.00	6.00	64.00	1	PC橋 プレテン中空床版	1985	29
459	3043	久保堰下の橋	他	七切中央線	河川	11.00	5.00	6.20	55.00	1	PC橋 プレテン床版	-	-
460	3044	川原町橋	他	中島川原町線	河川	11.40	3.20	3.70	36.48	1	RC橋 RC T桁	-	-
461	3045	荒屋敷2号橋	他	摺沢荒屋敷線	河川	3.90	3.90	3.90	15.21	1	RC橋 RC中実床版	-	-
462	3046	栃折沢小橋	他	栃折沢第3支線	河川	3.60	5.00	5.60	18.00	1	RC橋 RC中実床版	-	-
463	3047	上摺沢橋	他	上摺沢3号線	河川	4.70	4.70	5.20	22.09	1	鋼溶接橋 H形鋼(不明)	-	-

整理番号	橋梁番号	橋梁名	道路種別	路線名	交差物	橋長(m)	有効幅員(m)	全幅員(m)	面積(m ²)	径間数	構造形式	架設年度	供用年数
													2014現在
464	3048	上町裏町橋	他	上町裏線	河川	5.60	2.40	2.40	13.44	1	木橋	-	-
465	3049	樋の口1号橋	他	大獅子1号線	河川	2.70	3.60	3.60	9.72	1	RC橋 RC桁橋(他)	-	-
466	3050	寺の下橋	他	上町堀河ノ沢線	河川	2.50	4.00	7.80	10.00	1	RC橋 RC溝橋(BOXカルバート)	-	-
467	3051	観音橋	他	観音堂裏支線	河川	4.60	3.30	3.60	15.18	1	RC橋 RC中実床版	-	-
468	3052	田端橋	他	八幡前但馬崎線	河川	12.20	6.50	7.10	79.30	1	RC橋 RC T桁	1967	47
469	3053	日陰1号橋	他	日陰線	河川	2.00	5.10	5.10	10.20	1	RC橋 RC桁橋(他)	-	-
470	3056	七十刈橋	他	下前田野線	河川	6.30	5.00	7.50	31.50	1	RC橋 RC溝橋(BOXカルバート)	1977	37
471	3057	石奈坂小橋	他	久子沢石奈坂線	河川	6.20	2.90	3.05	17.98	1	鋼溶接橋 H形鋼(不明)	-	-
472	3058	小平谷橋	他	小平ヶ谷第2支線	河川	5.10	3.50	3.90	17.85	1	RC橋 RC中実床版	-	-
473	3059	天狗沢小橋	他	天狗沢学童線	河川	5.40	3.10	3.60	16.74	1	木橋	-	-
474	3060	川岸2号橋	他	下構八日町線	河川	11.10	3.00	4.20	33.30	1	RC橋 RC桁橋(他)	-	-
475	3061	小谷1号橋	他	小谷第1支線	河川	7.70	4.00	4.00	30.80	1	鋼溶接橋 H形鋼(不明)	-	-
476	3062	小黒滝2号橋	他	小黒滝1号線	河川	12.20	2.15	2.40	26.23	2	鋼溶接橋 H形鋼(不明)	-	-
477	3063	小黒滝3号橋	他	小黒滝1号線	河川	5.50	1.30	1.80	7.15	1	木橋	-	-
478	3064	小黒滝4号橋	他	小黒滝1号線	河川	8.00	4.00	4.40	32.00	1	鋼溶接橋 H形鋼(不明)	-	-
479	3065	蓬山橋	他	市之通支線	河川	6.20	2.60	2.60	16.12	1	RC橋 RC中実床版	-	-
480	3066	市之通2号橋	他	市之通1号線	河川	8.00	1.90	2.10	15.20	1	木橋	-	-
481	3067	市之通1号橋	他	市之通1号線	河川	10.20	2.80	3.20	28.56	2	鋼溶接橋 H形鋼(不明)	2012	2
482	3068	市之通3号橋	他	市之通2号線	河川	4.40	2.50	3.00	11.00	1	RC橋 RC桁橋(他)	-	-
483	3069	市之通4号橋	他	市之通3号線	河川	6.00	2.80	3.20	16.80	1	RC橋 RC中実床版	-	-
484	3070	市之通5号橋	他	市之通8号線	河川	10.00	4.00	4.60	40.00	1	鋼溶接橋 H形鋼(不明)	-	-
485	3071	外物沢橋	他	物沢支線	河川	4.10	1.90	2.40	7.79	1	木橋	-	-
486	3072	物沢3号橋	他	物沢小黒滝線	河川	6.00	1.10	1.10	6.60	1	木橋	-	-
487	3073	物沢2号橋	他	物沢東支線	河川	5.50	2.30	2.30	12.65	1	木橋	-	-
488	3074	丑石1号橋	他	関屋第2支線	河川	14.20	2.80	2.80	39.76	2	鋼溶接橋 H形鋼(非合成)	-	-
489	3075	東丑石橋	他	東丑石第2支線	河川	3.50	3.40	3.80	11.90	1	RC橋 RC桁橋(他)	-	-
490	3076	赤沢橋	他	根岸2号線	河川	7.60	2.50	2.70	19.00	1	RC橋 RC T桁	-	-
491	3077	関の沢橋	他	関の沢支線	河川	6.50	2.00	2.24	13.00	1	木橋	-	-
492	3078	仙野沢橋	他	仙野沢線	河川	8.50	3.60	4.30	30.60	1	RC橋 RC T桁	-	-
493	3079	吹沢下の橋	他	野田第3支線	河川	10.00	2.80	3.00	28.00	1	鋼溶接橋 H形鋼(不明)	-	-
494	3080	新城館橋	他	新城館線	河川	10.70	4.00	4.80	42.80	1	鋼溶接橋 H形鋼(不明)	1976	38
495	3081	新野橋	他	野田新城線	河川	13.50	3.00	3.80	40.50	1	鋼溶接橋 H形鋼(不明)	1979	35
496	3082	下構橋	他	本宿下構線	河川	3.90	6.00	6.00	23.40	1	鋼溶接橋 H形鋼(不明)	-	-
497	3083	本町橋	他	清水川山崎線	河川	7.00	4.00	5.20	28.00	1	PC橋 プレテン中空床版	-	-
498	3084	沢田橋	他	長洞沢田線	河川	8.00	5.00	6.00	40.00	1	RC橋 RC中実床版	1978	36
499	3085	久子沢下の橋	他	地ノ神久子沢線	河川	5.10	3.25	3.33	16.58	1	鋼溶接橋 H形鋼(不明)	-	-
500	3086	伊沢田1号橋	他	伊沢田南沢1号線	河川	5.80	4.75	5.00	27.55	1	鋼溶接橋 H形鋼(不明)	-	-
501	3087	伊沢田平橋	他	伊沢田北沢1号線	河川	3.70	4.05	4.25	14.99	1	鋼溶接橋 H形鋼(不明)	-	-
502	3089	北の沢橋	他	窪前線	河川	6.00	2.00	2.30	12.00	1	RC橋 RC桁橋(他)	-	-
503	3090	山滝3号橋	他	山滝西1号線	河川	10.10	3.00	3.30	30.30	1	鋼溶接橋 H形鋼(不明)	-	-
504	3091	山滝2号橋	他	山滝西2号線	河川	3.90	3.80	4.00	14.82	1	鋼溶接橋 H形鋼(不明)	2002	12
505	3092	山滝1号橋	他	山滝西2号線	河川	7.00	2.70	2.90	18.90	1	鋼溶接橋 H形鋼(不明)	-	-
506	3093	湯王3号橋	他	山滝西3号線	河川	9.00	2.50	3.00	22.50	1	鋼溶接橋 H形鋼(不明)	-	-
507	3094	湯王1号橋	他	湯王線	河川	12.20	3.80	3.80	46.36	2	鋼溶接橋 H形鋼(不明)	-	-
508	3095	湯王2号橋	他	湯王線	河川	4.00	3.50	3.90	14.00	1	RC橋 RC中実床版	-	-
509	3096	七ツ森1号橋	他	七ツ森線	河川	4.20	5.00	6.20	21.00	1	RC橋 RC溝橋(BOXカルバート)	-	-
510	3097	七ツ森開拓1号橋	他	七ツ森開拓線	河川	3.20	5.55	6.15	17.76	1	RC橋 RC溝橋(BOXカルバート)	-	-
511	3098	寒沢2号橋	他	七ツ森第2支線	河川	3.00	5.00	5.00	15.00	1	RC橋 RC溝橋(BOXカルバート)	-	-
512	3099	寒沢1号橋	他	寒沢七ツ森線	河川	3.20	4.50	7.00	14.40	1	RC橋 RC溝橋(BOXカルバート)	-	-
513	3100	諏訪向橋	他	諏訪向6号線	河川	7.60	4.10	4.90	31.16	1	PC橋 プレテン中空床版	-	-
514	3101	月山2号橋	他	館下横枕線	河川	2.30	3.00	3.30	6.90	1	RC橋 RC中実床版	-	-
515	3102	大杉橋	他	白山大畑線	河川	13.10	4.00	5.00	52.40	1	鋼溶接橋 H形鋼(不明)	1978	36
516	3103	小森小橋	他	白山清水線	河川	2.50	5.00	8.00	12.50	1	RC橋 RC溝橋(BOXカルバート)	-	-
517	3104	御能場橋	他	御能場熊ノ平線	河川	8.00	3.50	3.50	28.00	1	木橋	-	-
518	3105	道目木橋	他	白山支線	河川	8.30	0.60	0.60	4.98	1	鋼溶接橋 H形鋼(不明)	-	-
519	3106	宮田橋	他	宮田袖振線	河川	10.40	5.00	6.00	52.00	1	PC橋 プレテン床版	1981	33
520	3107	山の神橋	他	曾慶山神西線	河川	7.70	3.00	3.40	23.10	1	鋼溶接橋 H形鋼(不明)	-	-
521	3108	日渡橋	他	中居袖振線	河川	8.50	3.00	3.40	25.50	1	PC橋 プレテン床版	-	-

整理番号	橋梁番号	橋梁名	道路種別	路線名	交差物	橋長(m)	有効幅員(m)	全幅員(m)	面積(m ²)	径間数	構造形式	架設年度	供用年数
													2014現在
522	3109	中居橋	他	中居1号線	河川	11.10	2.20	2.40	24.42	1	鋼溶接橋 H形鋼(不明)	-	-
523	3110	杉ヶ崎橋	他	中居2号線	河川	8.50	3.00	3.60	25.50	1	PC橋 プレテン床版	-	-
524	3111	鶴巻橋	他	大杉鶴巻線	河川	9.00	3.75	4.05	33.75	2	木橋	-	-
525	3112	熊の平2号橋	他	曾慶熊ノ平1号線	河川	6.10	3.70	4.00	22.57	1	木橋	-	-
526	3113	熊の平1号橋	他	曾慶熊ノ平1号線	河川	6.50	3.50	3.75	22.75	1	RC橋 RC桁橋(他)	-	-
527	4001	関上2号橋	他	関上2号線	河川	4.52	2.54	2.75	11.48	1	RC橋 RC 中実床版	-	-
528	4002	中上橋	他	関上3号線	河川	4.00	1.94	1.94	7.76	1	木橋	-	-
529	4003	下向2号橋	他	上関代5号	河川	5.50	3.60	3.60	19.80	1	木橋	-	-
530	4004	下向橋	他	上関代4号線	河川	8.00	3.50	3.50	28.00	1	鋼溶接橋 H形鋼(不明)	-	-
531	4005	大沢田橋	他	大清水関上線	河川	4.40	3.70	3.70	16.28	1	鋼溶接橋 H形鋼(不明)	-	-
532	4006	上関代橋	他	上関代下向線	河川	4.70	3.10	3.34	14.57	1	鋼溶接橋 H形鋼(不明)	-	-
533	4007	崖下橋	他	関代上向線	河川	6.40	3.00	4.00	19.20	1	RC橋 RC溝橋(BOXカルバート)	-	-
534	4008	中上2号橋	他	中上大清水線	河川	4.00	2.35	2.35	9.40	1	木橋	-	-
535	4009	後山橋	他	関代後山線	河川	5.20	2.80	3.00	14.56	1	鋼溶接橋 H形鋼(不明)	-	-
536	4010	蒲沢橋	1	関上蓬田線	河川	3.50	8.10	8.84	28.35	1	RC橋 RC溝橋(BOXカルバート)	1982	32
537	4011	神子沢橋	他	磐清水神子沢線	河川	3.60	2.80	3.40	10.08	1	RC橋 RC溝橋(BOXカルバート)	2014	0
538	4012	茶名畑3号橋	他	茶名畑3号線	河川	2.40	3.76	5.02	9.02	1	RC橋 RC溝橋(BOXカルバート)	1985	29
539	4013	葉山橋	他	葉山長田森線	河川	5.00	2.00	2.00	10.00	1	木橋	-	-
540	4014	茶名畑1号橋	他	茶名畑5号線	河川	2.45	5.74	7.06	14.06	1	RC橋 RC溝橋(BOXカルバート)	1990	24
541	4015	二本松橋	他	島越二本松線	河川	8.10	2.85	3.05	23.09	1	鋼溶接橋 H形鋼(不明)	-	-
542	4016	西中沢3号橋	他	西中沢島越線	河川	5.60	5.50	6.10	30.80	1	RC橋 RC 中実床版	-	-
543	4017	新川南橋	他	駒場金田線	河川	11.40	5.00	6.00	57.00	1	PC橋 プレテン中空床版	1980	34
544	4018	西中沢4号橋	他	西中沢5号線	河川	7.50	3.07	3.27	23.03	1	鋼溶接橋 H形鋼(不明)	-	-
545	4019	西中沢橋	2	千厩中沢線	河川	12.70	3.70	4.00	46.99	2	鋼溶接橋 H形鋼(不明)	1986	28
546	4020	西中沢2号橋	2	千厩中沢線	河川	7.30	4.02	4.52	29.35	1	RC橋 RC桁橋(他)	1995	19
547	4021	川南橋	他	赤坂金山沢線	河川	9.00	3.44	3.80	30.96	2	RC橋 RC桁橋(他)	-	-
548	4022	東中沢橋	1	千厩奥玉線	河川	6.30	6.50	7.30	40.95	1	RC橋 RC T桁	1964	50
549	4023	小天平橋	他	小天平線	河川	9.00	3.45	3.85	31.05	2	RC橋 RC桁橋(他)	1970	44
550	4024	台橋	1	広域千厩線	河川	11.46	8.00	9.20	91.68	1	PC橋 プレテン中空床版	1985	29
551	4025	石名田橋	2	三島松森線	河川	2.53	5.10	5.70	12.90	1	RC橋 RC溝橋(BOXカルバート)	1986	28
552	4026	沼田橋	他	沼田境田線	河川	3.04	5.45	6.05	16.57	1	RC橋 RC溝橋(BOXカルバート)	1984	30
553	4027	沼田2号橋	他	新谷重箱石線	河川	3.00	5.00	5.60	15.00	1	RC橋 RC溝橋(BOXカルバート)	1985	29
554	4028	石堂橋	他	石堂2号線	河川	4.60	8.20	8.80	37.72	1	RC橋 RC溝橋(BOXカルバート)	1972	42
555	4029	構井田橋	他	構井田2号線	河川	4.86	5.55	5.98	26.97	1	RC橋 RC 中実床版	1950	64
556	4030	久保田橋	他	千厩久保田1号線	河川	5.90	2.50	2.50	14.75	1	木橋	-	-
557	4031	駒ノ沢橋	1	八ツ尾沢線	河川	7.44	7.05	9.43	52.45	1	RC橋 RC溝橋(BOXカルバート)	1989	25
558	4032	北ノ沢橋	他	千厩北ノ沢4号線	河川	6.40	3.75	4.28	24.00	1	RC橋 RC 中実床版	-	-
559	4033	神ノ田橋	他	愛宕梅田線	河川	3.90	9.00	9.40	35.10	1	RC橋 RC 中実床版	-	-
560	4034	下木六橋	他	下木六1号線	河川	3.00	2.50	2.50	7.50	1	木橋	-	-
561	4035	東小田小橋	他	東小田西小田線	河川	3.53	7.40	8.06	26.12	1	RC橋 RC 中実床版	1968	46
562	4036	新山橋	他	新山増沢線	河川	4.50	3.50	3.76	15.75	1	RC橋 RC桁橋(他)	-	-
563	4037	一本松橋	他	小梨一本松線	河川	8.70	3.85	4.10	33.50	1	鋼溶接橋 H形鋼(不明)	1981	33
564	4038	小山橋	他	小山上荒井線	河川	9.20	2.90	3.25	26.68	1	鋼溶接橋 H形鋼(不明)	-	-
565	4039	田谷橋	2	南畑線	河川	4.00	5.50	7.00	22.00	1	RC橋 RC溝橋(BOXカルバート)	-	-
566	4040	訓庭橋	他	訓庭線	河川	8.40	6.50	7.70	54.60	1	PC橋 プレテン中空床版	1979	35
567	4041	大久保橋	他	小梨大久保2号線	河川	5.35	7.60	8.20	40.66	1	PC橋 プレテン床版	1981	33
568	4042	大浜橋	1	大久保八沢線	河川	8.40	7.60	8.60	63.84	1	RC橋 RC溝橋(BOXカルバート)	2002	12
569	4043	愛宕橋	他	小梨林崎線	河川	2.07	8.90	10.90	18.42	1	RC橋 RC溝橋(BOXカルバート)	1979	35
570	4044	館前橋	1	大久保八沢線	河川	2.70	6.50	7.50	17.55	1	RC橋 RC溝橋(BOXカルバート)	1978	36
571	4045	西ノ前橋	他	西ノ前4号線	河川	2.40	5.80	9.70	13.92	1	RC橋 RC溝橋(BOXカルバート)	-	-
572	4046	新地橋	1	小梨津谷川線	河川	4.50	6.70	9.00	30.15	1	RC橋 RC溝橋(BOXカルバート)	1972	42
573	4047	不動橋	他	不動西ノ前線	河川	2.90	5.80	6.80	16.82	1	RC橋 RC溝橋(BOXカルバート)	-	-
574	4048	越田橋	他	土樋線	河川	2.43	5.00	6.00	12.15	1	RC橋 RC溝橋(BOXカルバート)	1992	22
575	4049	弘川2号橋	他	奥玉弘川2号線	河川	5.00	2.50	2.95	12.50	1	鋼溶接橋 H形鋼(不明)	-	-
576	4050	町下1号橋	他	竹ノ下1号線	河川	2.32	5.60	9.95	12.99	1	RC橋 RC溝橋(BOXカルバート)	-	-
577	4051	沖中4号橋	他	町下沖中線	河川	2.13	5.30	8.00	11.29	1	RC橋 RC溝橋(BOXカルバート)	-	-
578	4052	沖中5号橋	他	沖中町下線	河川	2.13	5.00	7.03	10.65	1	RC橋 RC溝橋(BOXカルバート)	-	-
579	4053	沖中6号橋	1	千厩奥玉線	河川	2.62	9.70	12.00	25.41	1	RC橋 RC溝橋(BOXカルバート)	-	-

整理番号	橋梁番号	橋梁名	道路種別	路線名	交差物	橋長(m)	有効幅員(m)	全幅員(m)	面積(m ²)	径間数	構造形式	架設年度	供用年数
													2014現在
580	4054	大森橋	他	奥玉川崎2号線	河川	6.90	2.50	2.50	17.25	1	鋼溶接橋 H形鋼(不明)	-	-
581	4055	元屋敷橋	他	金田2号線	河川	4.00	8.50	8.96	34.00	1	RC橋 RC溝橋(BOXカルバート)	-	-
582	4056	小中井橋	他	金田2号線	河川	8.55	4.40	5.00	37.62	1	鋼溶接橋 H形鋼(不明)	1969	45
583	4057	要害橋	他	清田要害線	河川	9.00	2.70	3.00	24.30	1	鋼溶接橋 H形鋼(不明)	-	-
584	4058	落合橋	1	大登線	河川	4.00	5.90	5.90	23.60	1	石橋	1963	51
585	4059	境橋	他	境扇ノ洞線	河川	6.75	3.50	3.50	23.63	1	鋼溶接橋 H形鋼(不明)	1978	36
586	4060	扇ノ洞橋	他	清田小学校線	河川	3.70	5.10	15.80	18.87	1	RC橋 RC溝橋(BOXカルバート)	1983	31
587	4061	戸谷場橋	他	扇ノ洞線	河川	3.14	3.25	4.05	10.21	1	RC橋 RC溝橋(BOXカルバート)	1985	29
588	4062	石橋	1	大登線	河川	2.30	7.25	8.05	16.68	1	RC橋 RC溝橋(BOXカルバート)	1984	30
589	5001	竹沢第1橋	1	横沢線	河川	4.50	5.90	9.80	26.55	1	RC橋 RC溝橋(BOXカルバート)	1985	29
590	5002	土比合橋	1	横沢線	河川	13.60	4.00	4.80	54.40	1	PC橋 プレテン床版	1975	39
591	5003	下宿橋	1	横沢線	河川	4.00	5.50	6.10	22.00	1	RC橋 RC中実床版	1965	49
592	5004	袖ノ浦橋	1	山谷・矢ノ森線	河川	2.20	9.50	11.10	20.90	1	RC橋 RC溝橋(BOXカルバート)	1975	39
593	5005	ウドの前橋	1	山谷・矢ノ森線	河川	3.20	6.50	13.00	20.80	1	RC橋 RC溝橋(BOXカルバート)	1985	29
594	5006	沢川橋	1	山谷・矢ノ森線	河川	6.30	6.00	6.60	37.80	1	PC橋 プレテン床版	1985	29
595	5007	木戸割橋	1	大木線	河川	5.30	4.60	5.40	24.38	1	RC橋 RC中実床版	1955	59
596	5008	滝ノ沢橋	1	停車場線	河川	3.60	7.40	7.40	26.64	1	RC橋 RC T桁	1945	69
597	5009	野平橋	1	松川駅・館下線	河川	2.20	12.10	12.34	26.62	1	RC橋 RC中実床版	1975	39
598	5010	野平下ノ橋	1	松川駅・館下線	河川	2.20	12.10	12.40	26.62	1	RC橋 RC溝橋(BOXカルバート)	1975	39
599	5011	岩ノ上下ノ橋	1	三室・岩ノ下線	河川	2.50	7.00	8.10	17.50	1	RC橋 RC溝橋(BOXカルバート)	1975	39
600	5012	夏山橋	2	夏山線	河川	11.50	7.00	8.20	80.50	1	PC橋 プレテン中空床版	-	-
601	5013	小沼橋	2	小沼線	河川	4.80	5.00	5.00	24.00	1	RC橋 RC中実床版	1965	49
602	5015	中通橋	2	千厩・松川線	河川	7.10	4.50	5.30	31.95	1	PC橋 プレテン床版	1977	37
603	5016	鉄砲沢橋	他	鉄砲梨沢線	河川	5.90	3.00	3.10	17.70	1	鋼溶接橋 H形鋼(不明)	1978	36
604	5017	比良石下橋	他	比良石2号線	河川	7.30	2.10	2.30	15.33	1	木橋	-	-
605	5018	清水畑橋	他	清水畑線	河川	6.80	5.00	5.00	34.00	1	PC橋 プレテン床版	-	-
606	5019	比良根川橋	他	夏山・竹沢線	河川	7.30	2.90	2.90	21.17	1	鋼溶接橋 H形鋼(不明)	-	-
607	5020	板室橋	他	比良根・開拓線	河川	7.30	8.30	9.50	60.59	1	PC橋 プレテン中空床版	1983	31
608	5021	志願問橋	他	竹沢・河原線	河川	4.50	4.20	4.50	18.90	1	RC橋 RC桁橋(他)	1985	29
609	5022	細越橋	他	細越線	河川	3.70	3.95	4.25	14.62	1	RC橋 RC中実床版	-	-
610	5023	比良根橋	他	柳沢線	河川	6.00	2.70	3.00	16.20	1	RC橋 RC桁橋(他)	1975	39
611	5024	竹沢前橋	他	竹沢線	河川	9.00	3.55	3.75	31.95	2	RC橋 RC桁橋(他)	1985	29
612	5025	尻高沢橋	他	尻高沢線	河川	5.50	3.40	3.60	18.70	1	鋼溶接橋 H形鋼(不明)	-	-
613	5026	上宿橋	他	林蔵塚線	河川	5.00	4.50	5.30	22.50	1	RC橋 RC T桁	-	-
614	5027	田中前橋	他	竹沢・石ノ森線	河川	12.60	4.00	5.00	50.40	1	PC橋 プレテン中空床版	1975	39
615	5028	袖ノ沢橋	他	山ノ神線	河川	11.00	3.00	4.20	33.00	1	PC橋 プレテン中空床版	1975	39
616	5029	繁倉上ノ橋	他	大森・野土線	河川	8.70	2.30	2.40	20.01	1	鋼溶接橋 H形鋼(不明)	-	-
617	5030	繁倉橋	他	大森・河原線	河川	10.90	2.50	3.70	27.25	1	PC橋 プレテン中空床版	1991	23
618	5031	高平橋	他	大森線	河川	12.30	6.00	7.20	73.80	1	PC橋 プレテン中空床版	-	-
619	5032	矢ノ森橋	他	丸木・繁倉線	河川	4.80	7.60	8.40	36.48	1	RC橋 RC中実床版	1965	49
620	5033	岩魚橋	他	鍛冶窪線	河川	6.00	1.90	2.20	11.40	1	木橋	-	-
621	5034	東前橋	他	東前線	河川	5.30	3.50	3.80	18.55	1	鋼溶接橋 H形鋼(不明)	-	-
622	5035	夏山下の橋	他	夏山運動広場線	河川	12.40	3.00	4.00	37.20	1	PC橋 プレテン床版	-	-
623	5036	大森橋	他	大森支線	河川	9.60	3.70	4.30	35.52	1	RC橋 RC T桁	1965	49
624	5037	馬上橋	他	林川砂防ダム1号線	河川	5.30	4.00	4.80	21.20	1	PC橋 プレテン床版	-	-
625	5038	林前橋	他	林前線	河川	12.60	4.60	5.40	57.96	1	RC橋 RC T桁	1955	59
626	5039	中倉中ノ橋	他	中倉・磐井里中道線	河川	2.80	2.30	2.30	6.44	1	RC橋 RC桁橋(他)	-	-
627	5040	中倉下ノ橋	他	谷地・平林線	河川	6.00	4.30	4.50	25.80	1	RC橋 RC桁橋(他)	1983	31
628	5041	中倉川橋	他	平林・日向山線	河川	6.20	2.50	3.00	15.50	1	RC橋 RC中実床版	-	-
629	5042	養老院前橋	他	老人ホーム線	河川	7.20	3.10	3.20	22.32	1	鋼溶接橋 H形鋼(不明)	-	-
630	5043	磐井里前橋	他	唐原線	河川	10.00	1.00	1.00	10.00	1	鋼溶接橋 H形鋼(不明)	-	-
631	5044	一本松橋	他	山谷・牧野線	河川	3.50	3.90	3.90	13.65	1	RC橋 RC中実床版	-	-
632	5045	日向橋	他	里前・金山線	河川	7.30	2.50	3.30	18.25	1	PC橋 プレテン床版	-	-
633	5046	関ノ畑橋	他	関ノ畑線	河川	2.10	3.60	8.00	7.56	1	RC橋 RC溝橋(BOXカルバート)	-	-
634	5047	洞野前橋	他	鉾山線	河川	2.30	10.40	10.40	23.92	1	RC橋 RC中実床版	-	-
635	5048	洞野後橋	他	十二木線	河川	3.60	3.50	3.50	12.60	1	RC橋 RC中実床版	-	-
636	5049	奈良坂橋	他	三室・側道線	河川	3.15	4.70	4.93	14.81	1	RC橋 RC中実床版	-	-
637	5050	町裏下ノ橋	他	町裏館線	河川	6.60	1.00	1.00	6.60	1	鋼溶接橋 H形鋼(不明)	-	-

整理番号	橋梁番号	橋梁名	道路種別	路線名	交差物	橋長(m)	有効幅員(m)	全幅員(m)	面積(m ²)	径間数	構造形式	架設年度	供用年数
													2014現在
638	5051	土手橋	他	土手線	河川	5.50	3.80	4.00	20.90	1	鋼溶接橋 H形鋼(不明)	-	-
639	5052	堀ノ内上橋	他	丈競山1号線	河川	4.30	2.00	2.25	8.60	1	RC橋 RC桁橋(他)	-	-
640	5053	中通上ノ橋	他	丈競山2号線	河川	7.30	2.70	3.90	19.71	1	PC橋 プレテン中空床版	-	-
641	5054	中通沢川橋	他	丈競山3号線	河川	10.50	3.00	4.20	31.50	1	PC橋 プレテン中空床版	-	-
642	5055	学校前橋	他	堀ノ内線	河川	5.60	7.20	7.30	40.32	1	RC橋 RC 中実床版	-	-
643	5056	堀ノ内橋	他	堀ノ内線	河川	7.00	4.80	5.60	33.60	1	RC橋 RC 中実床版	-	-
644	5057	岩ノ下下ノ橋	他	岩ノ下・大沢線	河川	3.20	2.90	3.90	9.28	1	鋼溶接橋:他(鋼溶接橋)	-	-
645	5058	野谷起上ノ橋	他	野谷起4号線	河川	3.00	2.05	2.25	6.15	1	RC橋 RC桁橋(他)	-	-
646	5059	羽根堀橋	他	滝ノ沢下ノ橋線	他	6.00	6.75	7.00	40.50	1	RC橋 RC T桁	-	-
647	5060	羽根堀橋(歩道橋)	他	滝ノ沢下ノ橋線	他	11.90	2.00	2.13	23.80	1	鋼溶接橋 H形鋼(不明)	-	-
648	6001	方両1号橋	他	方両2号線	河川	5.00	3.20	3.60	16.00	1	RC橋 RC桁橋(他)	-	-
649	6002	方両橋	他	方両線	河川	4.00	3.20	3.60	12.80	1	RC橋 RC桁橋(他)	-	-
650	6003	樋口橋	他	方両線	河川	2.70	5.80	9.00	15.66	1	RC橋 RC溝橋(BOXカルバート)	1978	36
651	6004	廿一橋	2	折壁中里横欠線	河川	4.30	5.00	6.00	21.50	1	RC橋 RC 中実床版	1980	34
652	6005	中里橋	他	中里線	河川	4.40	2.50	4.10	11.00	1	石橋	-	-
653	6006	温坪橋	他	温坪線	河川	10.04	4.00	5.20	40.16	1	PC橋 プレテン床版	1990	24
654	6007	温坪1号橋	他	温坪1号線	河川	7.14	3.20	4.00	22.85	1	PC橋 プレテン床版	1988	26
655	6008	笠松橋	2	折壁笠松線	河川	2.90	5.00	6.00	14.50	1	RC橋 RC溝橋(BOXカルバート)	1978	36
656	6009	笠松2号橋	他	折壁笠松1号線	河川	3.50	5.70	6.30	19.95	1	RC橋 RC溝橋(BOXカルバート)	1984	30
657	6010	笠松1号橋	他	折壁笠松2号線	河川	4.25	2.74	3.00	11.65	1	RC橋 RC桁橋(他)	1989	25
658	6011	打越橋	1	本町天王前線	河川	4.70	4.00	4.80	18.80	1	鋼溶接橋 H形鋼(不明)	1978	36
659	6012	里側橋	2	田茂木線	河川	2.30	4.95	5.25	11.39	1	RC橋 RC桁橋(他)	1980	34
660	6013	里橋	2	田茂木線	河川	12.20	4.55	4.95	55.51	1	RC橋 RC T桁	1933	81
661	6014	下沢橋	他	下沢線	河川	10.50	3.20	3.60	33.60	2	RC橋 RC桁橋(他)	1988	26
662	6015	西風田茂木橋	他	西風他茂木線	河川	13.54	5.00	5.80	67.70	1	PC橋 プレテン中空床版	1983	31
663	6016	萩の森橋	他	萩森線	河川	12.54	4.00	4.80	50.16	1	PC橋 プレテン中空床版	1977	37
664	6017	隠谷1号橋	他	田茂木3号線	河川	13.60	3.00	4.00	40.80	1	PC橋 プレテン中空床版	1993	21
665	6018	隠谷2号橋	他	田茂木線	河川	3.07	2.80	3.34	8.60	1	木橋	1994	20
666	6019	君ヶ鼻橋	他	君ヶ鼻線	河川	2.10	5.20	6.00	10.92	1	RC橋 RC溝橋(BOXカルバート)	1984	30
667	6020	兵沢橋	他	兵沢線	河川	5.00	3.00	3.00	15.00	1	RC橋 RC桁橋(他)	-	-
668	6021	里返1号橋	他	里返6号線	河川	4.00	4.20	4.50	16.80	1	RC橋 RC桁橋(他)	1978	36
669	6022	勢返橋	他	板橋線	河川	2.40	5.50	5.70	13.20	1	RC橋 RC溝橋(BOXカルバート)	-	-
670	6023	城東2号橋	他	城東線	河川	4.00	4.20	4.50	16.80	1	RC橋 RC桁橋(他)	1978	36
671	6024	城東1号橋	他	城東線	河川	4.00	4.10	4.50	16.40	1	RC橋 RC桁橋(他)	1978	36
672	6025	落合橋	他	里返線	河川	4.00	4.20	4.50	16.80	1	RC橋 RC桁橋(他)	1978	36
673	6026	若菜沢1号橋	他	若原線	河川	2.45	5.00	5.60	12.25	1	RC橋 RC 中実床版	-	-
674	6027	若菜沢2号橋	他	若菜沢2号線	河川	5.00	4.20	4.50	21.00	1	RC橋 RC桁橋(他)	1977	37
675	6028	若菜沢3号橋	他	城西線	河川	5.00	4.20	4.50	21.00	1	RC橋 RC桁橋(他)	1977	37
676	6029	若菜沢4号橋	他	若菜沢3号線	河川	2.50	4.20	4.50	10.50	1	RC橋 RC桁橋(他)	-	-
677	6030	若菜沢5号橋	他	若菜沢5号線	河川	5.00	4.20	4.50	21.00	1	RC橋 RC桁橋(他)	1977	37
678	6031	若菜沢橋	他	若菜沢線	河川	2.50	7.00	8.00	17.50	1	RC橋 RC桁橋(他)	-	-
679	6032	横森橋	他	込抜線	河川	2.80	7.36	7.96	20.61	1	RC橋 RC溝橋(BOXカルバート)	1984	30
680	6033	西の沢橋	他	篠沢線	河川	6.30	5.00	6.10	31.50	1	PC橋 プレテン中空床版	1977	37
681	6034	西の沢1号橋	他	篠原4号線	河川	2.50	4.20	4.50	10.50	1	RC橋 RC桁橋(他)	1977	37
682	6035	早坂橋	2	篠原線	河川	6.25	5.20	6.00	32.50	1	PC橋 プレテン中空床版	1977	37
683	6036	金比羅橋	1	室根線	河川	6.10	4.40	4.70	26.84	1	RC橋 RC 中実床版	1983	31
684	6037	町裏橋	他	折壁町裏線	河川	6.10	3.60	4.10	21.96	1	PC橋 プレテン床版	1960	54
685	6038	八幡橋	2	折壁向山線	河川	2.30	10.00	14.05	23.00	1	RC橋 RC溝橋(BOXカルバート)	-	-
686	6039	千刈田橋	他	千刈田五反田線	河川	13.40	3.50	4.30	46.90	1	PC橋 プレテン床版	1988	26
687	6040	館前橋	他	千刈田二本木線	河川	12.84	3.00	3.80	38.52	1	PC橋 プレテン床版	1988	26
688	6041	鳥矢森橋	他	鳥矢森線	河川	10.54	3.50	4.30	36.89	1	RC橋 RC T桁	1972	42
689	6042	湯舟橋	他	湯舟線	河川	10.54	3.50	4.30	36.89	1	RC橋 RC T桁	1972	42
690	6043	上湯舟橋	他	湯舟6号線	河川	10.54	3.40	4.00	35.84	1	RC橋 RC桁橋(他)	2005	9
691	6044	柄杓田橋	他	柄杓田2号線	河川	10.54	3.50	4.30	36.89	1	RC橋 RC T桁	1972	42
692	6045	馬場橋	1	千厩新月西線	河川	7.85	10.70	11.70	84.00	1	RC橋 RC溝橋(BOXカルバート)	1998	16
693	6046	西風橋	2	矢越中道線	河川	9.40	4.00	5.20	37.60	1	PC橋 プレテン中空床版	1983	31
694	6047	日向橋	他	朴矢越線	河川	9.40	5.00	6.20	47.00	1	PC橋 プレテン中空床版	1992	22
695	6048	荒谷橋	他	矢越荒谷線	河川	10.58	6.60	7.60	69.83	1	PC橋 プレテン中空床版	1978	36

整理番号	橋梁番号	橋梁名	道路種別	路線名	交差物	橋長(m)	有効幅員(m)	全幅員(m)	面積(m ²)	径間数	構造形式	架設年度	供用年数
													2014現在
696	6049	田中橋	他	田中歌戸線	河川	10.54	3.60	4.00	37.94	1	RC橋 RC桁橋(他)	2002	12
697	6050	歌戸橋	他	田中歌戸線	河川	8.50	5.00	5.80	42.50	1	PC橋 プレテン中空床版	1981	33
698	6051	峯橋	1	千厩新月東線	河川	5.00	11.30	12.20	56.50	1	RC橋 RC溝橋(BOXカルバート)	1995	19
699	6052	浅日橋	他	浅日線	河川	8.50	5.50	6.70	46.75	1	PC橋 プレテン中空床版	2001	13
700	6053	佐野1号橋	他	矢越佐野1号線	河川	7.50	1.60	2.40	12.00	1	PC橋 プレテン床版	1988	26
701	6054	金山沢橋	他	矢越佐野線	河川	10.65	3.00	3.40	31.95	1	鋼溶接橋 H形鋼(不明)	-	-
702	6055	山口橋	他	矢越山口1号線	河川	9.10	4.00	5.20	36.40	1	PC橋 プレテン中空床版	1991	23
703	6056	小松橋	他	矢越山口5号線	河川	9.65	3.50	4.20	33.78	1	RC橋 RC桁橋(他)	1999	15
704	6057	中道橋	他	岩沢5号線	河川	6.00	4.20	4.50	25.20	1	RC橋 RC桁橋(他)	1988	26
705	6058	滝の沢橋	他	中道小松線	河川	3.60	4.55	5.25	16.38	1	RC橋 RC溝橋(BOXカルバート)	1984	30
706	6059	小松1号橋	他	矢越中道4号線	河川	3.00	5.40	9.00	16.20	1	RC橋 RC溝橋(BOXカルバート)	2002	12
707	6060	小松2号橋	他	中道小松線	河川	2.80	4.60	5.40	12.88	1	RC橋 RC溝橋(BOXカルバート)	1983	31
708	6061	小松3号橋	他	小松6号線	河川	5.00	3.50	3.76	17.50	1	RC橋 RC桁橋(他)	1986	28
709	6062	窪田橋	他	宿馬場線	河川	5.40	4.80	6.00	25.92	1	RC橋 RC溝橋(BOXカルバート)	1989	25
710	6063	松原橋	2	松原萩倉線	河川	6.35	4.00	5.00	25.40	1	PC橋 プレテン中空床版	1979	35
711	6064	曲谷1号橋	他	四百刈4号線	河川	7.60	3.50	4.30	26.60	1	PC橋 プレテン床版	1990	24
712	6065	林崎橋	2	曲谷線	河川	3.30	4.70	5.70	15.51	1	RC橋 RC溝橋(BOXカルバート)	1978	36
713	6066	小角地橋	2	曲谷線	河川	2.30	6.00	7.00	13.80	1	RC橋 RC溝橋(BOXカルバート)	1983	31
714	6067	曲谷橋	2	曲谷線	河川	2.30	4.50	5.50	10.35	1	RC橋 RC溝橋(BOXカルバート)	1978	36
715	6068	曲谷2号橋	他	曲谷5号線	河川	6.04	3.49	3.75	21.08	1	RC橋 RC桁橋(他)	1998	16
716	6069	葛ヶ沢1号橋	他	葛ヶ沢5号線	河川	5.00	2.60	3.40	13.00	1	RC橋 RC桁橋(他)	1994	20
717	6070	葛ヶ沢2号橋	他	葛ヶ沢6号線	河川	5.70	3.50	4.30	19.95	1	PC橋 プレテン床版	1987	27
718	6071	浮野1号橋	他	浮野2号線	河川	5.25	2.74	3.00	14.39	1	RC橋 RC桁橋(他)	1988	26
719	6072	浮野3号橋	他	浮野2号線	河川	8.60	3.00	3.85	25.80	1	RC橋 RC中実床版	-	-
720	6073	浮野4号橋	他	浮野3号線	河川	9.50	3.00	3.80	28.50	1	PC橋 プレテン中空床版	1987	27
721	6074	浮野5号橋	他	浮野17号線	河川	5.00	4.20	4.50	21.00	1	RC橋 RC桁橋(他)	-	-
722	6075	浮野6号橋	他	浮野17号線	河川	3.80	3.60	3.60	13.68	1	RC橋 RC中実床版	-	-
723	6076	竹の下橋	他	竹野下6号線	河川	5.00	2.70	3.00	13.50	1	RC橋 RC桁橋(他)	-	-
724	6077	大杉橋	他	津谷川大杉線	河川	3.30	6.20	7.00	20.46	1	RC橋 RC溝橋(BOXカルバート)	-	-
725	6078	上川原橋	他	中磯13号線	河川	9.50	2.10	2.10	19.95	1	木橋	-	-
726	6079	岩の脇橋	他	磯沢線	河川	9.30	2.50	3.00	23.25	1	鋼溶接橋 H形鋼(不明)	-	-
727	6080	中磯橋	1	浮野中磯線	河川	13.54	6.00	6.80	81.24	1	PC橋 プレテン中空床版	1977	37
728	6081	陸塩橋	他	中磯10号線	河川	3.05	3.00	3.40	9.15	1	RC橋 RC中実床版	-	-
729	6082	大森1号橋	2	向平線	河川	4.55	4.65	5.65	21.16	1	RC橋 RC中実床版	-	-
730	6083	万年橋	1	安道線	河川	2.20	5.20	6.20	11.44	1	RC橋 RC溝橋(BOXカルバート)	1985	29
731	6084	本宿橋	他	津谷川本宿3号線	河川	4.30	3.30	3.60	14.19	1	RC橋 RC中実床版	1985	29
732	6085	下川原橋	他	向平7号線	河川	12.00	3.00	3.60	36.00	1	鋼溶接橋:他(鋼溶接橋)	2007	7
733	6086	雷橋	2	古金生線	河川	9.45	5.00	6.20	47.25	1	PC橋 プレテン中空床版	1987	27
734	6087	黒森沢橋	他	黒森沢線	河川	6.30	4.00	4.80	25.20	1	PC橋 プレテン床版	1978	36
735	6088	千代の橋	他	松雲線	河川	7.10	3.60	4.20	25.56	1	PC橋 プレテン床版	-	-
736	6089	水道橋	他	松雲線	河川	5.35	4.00	5.00	21.40	1	PC橋 プレテン中空床版	1983	31
737	6090	大柄橋	他	松雲線	河川	5.30	4.00	4.80	21.20	1	PC橋 プレテン床版	1983	31
738	6091	下千代ヶ原橋	2	千代ヶ原線	河川	3.30	4.00	5.00	13.20	1	RC橋 RC溝橋(BOXカルバート)	-	-
739	6092	川前橋	他	狩尾線	河川	4.50	4.80	5.60	21.60	1	RC橋 RC中実床版	1972	42
740	6093	上の橋	他	津谷川大平線	河川	3.60	5.44	5.59	19.58	1	RC橋 RC中実床版	-	-
741	6094	下千代ヶ原1号橋	他	中井沢線	河川	5.70	1.90	1.90	10.83	1	木橋	-	-
742	6095	下千代ヶ原2号橋	他	中井沢線	河川	3.50	1.30	1.30	4.55	1	木橋	-	-
743	6096	下千代ヶ原3号橋	他	千代ヶ原3号線	河川	4.10	3.00	3.00	12.30	1	木橋	-	-
744	6097	下千代ヶ原4号橋	他	津谷川大平1号線	河川	6.00	2.90	2.90	17.40	1	木橋	-	-
745	6098	中の倉橋	他	中倉6号線	河川	6.40	4.00	4.80	25.60	1	RC橋 RC T桁	-	-
746	6099	浮野7号橋	他	浮野20号線	河川	10.60	3.00	3.40	31.80	1	鋼溶接橋 H形鋼(不明)	1997	17
747	6100	天神下橋	他	天神下線	河川	3.00	8.50	12.00	25.50	1	RC橋 RC溝橋(BOXカルバート)	1993	21
748	6101	曲谷3号橋	他	曲谷7号線	河川	2.76	4.00	5.00	11.04	1	RC橋 RC溝橋(BOXカルバート)	1993	21
749	6102	温坪2号橋	他	温坪3号線	河川	3.55	4.70	5.30	16.69	1	RC橋 RC溝橋(BOXカルバート)	1984	30
750	6103	笠松3号橋	他	折壁笠松4号線	河川	3.60	4.80	5.45	17.28	1	RC橋 RC溝橋(BOXカルバート)	1984	30
751	6104	橋根沢橋	他	橋根沢二本木線	河川	12.22	3.00	3.80	36.66	1	PC橋 プレテン床版	1988	26
752	7001	加妻橋	1	千厩線	河川	6.80	7.50	8.10	51.00	1	RC橋 RC中実床版	-	-
753	7002	脇の田橋	1	外山線	河川	9.90	7.40	8.20	73.26	1	PC橋 プレテン中空床版	1972	42

整理番号	橋梁番号	橋梁名	道路種別	路線名	交差物	橋長(m)	有効幅員(m)	全幅員(m)	面積(m ²)	径間数	構造形式	架設年度	供用年数
													2014現在
754	7003	外山橋	1	外山線	河川	7.10	7.60	8.30	53.96	1	PC橋 プレテン中空床版	-	-
755	7004	風呂橋	2	東線	河川	3.70	8.50	9.50	31.45	1	RC橋 RC溝橋(BOXカルバート)	-	-
756	7005	千手堂2号線	2	東線	河川	2.80	6.00	7.00	16.80	1	RC橋 RC溝橋(BOXカルバート)	-	-
757	7006	東布佐沖橋	2	東線	河川	3.00	6.00	7.00	18.00	1	RC橋 RC溝橋(BOXカルバート)	-	-
758	7007	岩畑2号橋	他	岩畑2号線	河川	3.00	2.10	2.40	6.30	1	RC橋 RC 中実床版	-	-
759	7008	岩畑3号橋	他	岩畑3号線	河川	3.00	3.00	3.30	9.00	1	RC橋 RC 中実床版	-	-
760	7009	岩畑4号橋	他	岩畑4号線	河川	3.00	2.00	2.30	6.00	1	RC橋 RC 中実床版	-	-
761	7010	岩畑5号橋	他	岩畑5号線	河川	3.20	2.00	2.30	6.40	1	RC橋 RC 中実床版	-	-
762	7011	岩畑9号橋	他	岩畑8号線	河川	4.20	2.00	2.30	8.40	1	RC橋 RC 中実床版	-	-
763	7012	岩畑8号橋	他	岩畑8号線	河川	3.60	1.90	2.30	6.84	1	RC橋 RC 中実床版	-	-
764	7013	小箆橋	他	小箆線	河川	2.80	5.10	6.00	14.28	1	RC橋 RC溝橋(BOXカルバート)	-	-
765	7014	布佐沖1号橋	他	布佐沖1号線	河川	4.00	2.00	2.25	8.00	1	RC橋 RC桁橋(他)	-	-
766	7015	布佐沖2号橋	他	布佐沖2号線	河川	4.00	2.00	2.25	8.00	1	RC橋 RC桁橋(他)	-	-
767	7016	布佐沖5号橋	他	布佐沖5号線	河川	4.50	2.00	2.25	9.00	1	RC橋 RC桁橋(他)	-	-
768	7017	中下前橋	他	中下双子線	河川	6.50	4.00	5.00	26.00	1	鋼溶接橋 H形鋼(不明)	1979	35
769	7018	門田橋	他	中下前支線	河川	6.00	2.75	3.00	16.50	1	RC橋 RC桁橋(他)	-	-
770	7019	六角橋	他	六角線	河川	5.30	4.00	4.60	21.20	1	RC橋 RC T桁	-	-
771	7020	鴨地橋	他	鴨地線	河川	4.30	9.50	10.10	40.85	1	RC橋 RC溝橋(BOXカルバート)	-	-
772	7021	後加妻橋	他	加妻線	河川	4.00	2.40	2.40	9.60	1	鋼溶接橋 H形鋼(不明)	-	-
773	7022	金山沢前橋	他	高金線	河川	3.10	4.50	4.50	13.95	1	RC橋 RC桁橋(他)	-	-
774	7023	枯木橋	他	枯木線	河川	3.00	4.80	5.80	14.40	1	RC橋 RC溝橋(BOXカルバート)	-	-
775	7024	泉台橋	他	鴨地泉台線	河川	5.90	3.00	3.40	17.70	2	RC橋 RC 中実床版	-	-
776	7025	清水沖3号橋	他	清水沖3号線	河川	6.00	2.05	2.25	12.30	1	RC橋 RC桁橋(他)	-	-
777	7026	畑の沢中橋	他	畑の沢大久保線	河川	7.40	5.50	6.30	40.70	1	PC橋 プレテン中空床版	1979	35
778	7027	畑の沢橋	他	安養寺線	河川	5.00	5.40	6.20	27.00	1	鋼溶接橋 H形鋼(不明)	1972	42
779	7028	畑の沢5号橋	他	畑の沢5号線	河川	8.40	2.60	3.00	21.84	1	RC橋 RC桁橋(他)	-	-
780	7029	畑の沢9号橋	他	畑の沢9号線	河川	4.80	3.70	3.70	17.76	1	RC橋 RC桁橋(他)	-	-
781	7030	沢田1号橋	他	沢田1号線	河川	2.10	2.95	3.31	6.20	1	RC橋 RC 中実床版	-	-
782	7031	千石上橋	他	千石高野線	河川	3.50	5.20	6.00	18.20	1	RC橋 RC溝橋(BOXカルバート)	-	-
783	7032	高野橋	他	千石高野線	河川	2.60	5.00	9.40	13.00	1	RC橋 RC溝橋(BOXカルバート)	-	-
784	7033	鈴端橋	他	清水端線	河川	2.30	2.80	3.04	6.44	1	RC橋 RC 中実床版	-	-
785	7034	八幡2号橋	他	薄衣圃場7号線	市町村道	3.50	5.10	6.00	17.85	1	RC橋 RC溝橋(BOXカルバート)	-	-
786	8001	町裏橋	他	藤沢町裏1号線	河川	4.10	5.40	6.10	22.14	1	RC橋 RC溝橋(BOXカルバート)	-	-
787	8002	狩野1号橋	他	狩野菊城線	河川	5.95	2.50	2.70	14.88	1	木橋	-	-
788	8003	狩野2号橋	他	菊城伏房線	河川	8.74	4.00	4.60	34.96	1	PC橋 プレテン床版	1991	23
789	8004	地藏橋	他	西古谷赤畑線	河川	8.25	4.00	5.00	33.00	1	PC橋 プレテン中空床版	1980	34
790	8005	田古谷橋	1	新地線石線	河川	7.34	8.50	9.70	62.39	1	PC橋 プレテン床版	1984	30
791	8006	京ノ沢2号橋	他	京ノ沢2号線	河川	5.00	3.40	3.82	17.00	1	RC橋 RC桁橋(他)	-	-
792	8007	京ノ沢3号橋	他	京ノ沢1号線	河川	6.34	3.50	4.10	22.19	1	RC橋 RC桁橋(他)	1969	45
793	8008	竹ノ下橋	1	割山中島線	河川	3.05	5.09	5.59	15.52	1	RC橋 RC溝橋(BOXカルバート)	-	-
794	8009	堂良幹橋	2	京ノ沢深萱線	河川	3.00	5.10	6.00	15.30	1	RC橋 RC溝橋(BOXカルバート)	1986	28
795	8010	粉香木1号橋	他	粉香木線	河川	9.03	3.00	3.62	27.09	1	PC橋 プレテン床版	1968	46
796	8011	粉香木2号橋	他	粉香木1号線	河川	8.50	3.00	4.00	25.50	1	RC橋 RC 中実床版	-	-
797	8012	榴橋	他	榴線	河川	4.80	4.00	5.00	19.20	1	RC橋 RC溝橋(BOXカルバート)	1980	34
798	8013	舟木1号橋	他	舟木3号線	河川	6.20	2.62	2.82	16.24	1	鋼溶接橋 H形鋼(不明)	1992	22
799	8014	舟木2号橋	他	舟木2号線	河川	5.20	4.00	4.80	20.80	1	RC橋 RC溝橋(BOXカルバート)	1978	36
800	8015	夕川橋	他	夕川線	河川	3.54	6.60	7.60	23.36	1	RC橋 RC溝橋(BOXカルバート)	-	-
801	8016	薬師橋	他	薬師1号線	河川	5.00	4.24	4.50	21.20	1	RC橋 RC桁橋(他)	-	-
802	8017	中野1号橋	2	大宝城線	河川	2.90	6.20	7.10	17.98	1	RC橋 RC溝橋(BOXカルバート)	-	-
803	8018	中野2号橋	2	大宝城線	河川	2.90	5.50	6.10	15.95	1	RC橋 RC溝橋(BOXカルバート)	1978	36
804	8019	大宝城1号橋	他	宇和田6号線	河川	4.10	3.20	3.50	13.12	1	RC橋 RC桁橋(他)	1990	24
805	8020	口舟橋	2	黒石口舟線	河川	13.50	5.00	6.00	67.50	1	PC橋 プレテン中空床版	1980	34
806	8021	口舟2号橋	他	口舟1号線	河川	12.00	0.80	1.00	9.60	1	鋼溶接橋 H形鋼(不明)	-	-
807	8022	津羅門橋	他	口舟4号線	河川	12.54	4.00	4.80	50.16	1	PC橋 プレテン床版	1973	41
808	8023	宇和田橋	他	宇和田1号線	河川	7.40	3.00	3.30	22.20	1	PC橋 プレテン床版	-	-
809	8024	宇道沢橋	他	宇道沢2号線	河川	4.00	3.80	3.80	15.20	1	RC橋 RC桁橋(他)	1966	48
810	8025	前川原橋	他	小金山沢1号線	河川	14.05	2.67	2.91	37.51	1	鋼溶接橋 H形鋼(不明)	1982	32
811	8026	大崖橋	他	砂子田新田2号線	河川	5.00	4.20	4.50	21.00	1	RC橋 RC桁橋(他)	-	-

整理番号	橋梁番号	橋梁名	道路種別	路線名	交差物	橋長(m)	有効幅員(m)	全幅員(m)	面積(m ²)	径間数	構造形式	架設年度	供用年数
													2014現在
812	8027	田麦橋	1	津谷川線	河川	3.60	6.50	7.50	23.40	1	RC橋 RC溝橋(BOXカルバート)	1977	37
813	8028	火ノ田橋	他	砂子田脇谷線	河川	12.00	2.20	2.45	26.40	1	鋼溶接橋 H形鋼(不明)	1997	17
814	8029	字名田橋	他	藤沢砂子田線	河川	12.60	7.00	8.20	88.20	1	PC橋 プレテン中空床版	1985	29
815	8030	釜土橋	2	堂ノ洞線	河川	10.45	6.00	6.80	62.70	1	PC橋 プレテン中空床版	-	-
816	8031	車橋	他	柵1号線	河川	14.00	5.75	6.95	80.50	1	PC橋 プレテン中空床版	2000	14
817	8032	櫛橋	他	柵線	河川	5.10	3.50	3.50	17.85	1	鋼溶接橋 H形鋼(不明)	1984	30
818	8033	馬場橋	他	間明線	河川	10.08	4.00	5.00	40.32	1	PC橋 プレテン中空床版	1979	35
819	8034	長沢橋	1	藤沢徳田線	河川	5.50	7.50	8.30	41.25	1	RC橋 RC溝橋(BOXカルバート)	-	-
820	8035	橋本橋	1	津谷川線	河川	2.90	9.70	10.50	28.13	1	RC橋 RC溝橋(BOXカルバート)	1978	36
821	8036	木ノ中橋	他	木ノ中4号線	河川	3.60	4.80	5.60	17.28	1	RC橋 RC溝橋(BOXカルバート)	1990	24
822	8037	寒風橋	他	寒風線	河川	5.35	5.00	5.80	26.75	1	PC橋 プレテン中空床版	-	-
823	8038	罫橋	他	徳田馬場11号線	河川	2.32	4.15	4.45	9.63	1	RC橋 RC溝橋(BOXカルバート)	-	-
824	8039	上野平橋	他	上野平線	河川	2.40	4.00	7.00	9.60	1	RC橋 RC溝橋(BOXカルバート)	-	-
825	8040	上野平2号橋	他	栗沢1号線	河川	5.82	1.80	1.98	10.48	1	木橋	-	-
826	8041	栗沢橋	他	栗沢大沢田線	河川	11.04	7.50	8.70	82.80	1	PC橋 プレテン中空床版	2004	10
827	8042	大沢田橋	他	大沢田線	河川	13.06	4.00	4.80	52.24	1	PC橋 プレテン中空床版	1974	40
828	8043	大沢田2号橋	他	宇和田大沢田線	河川	4.92	2.70	3.00	13.28	1	RC橋 RC桁橋(他)	-	-
829	8044	学文路橋	2	宇和田線	河川	12.60	7.20	8.20	90.72	1	PC橋 プレテン床版	1986	28
830	8045	高金1号橋	他	樋ノ沢線	河川	6.00	3.75	3.99	22.50	1	鋼溶接橋 H形鋼(不明)	1989	25
831	8046	高金2号橋	他	樋ノ沢1号線	河川	2.95	3.15	4.00	9.29	1	RC橋 RC溝橋(BOXカルバート)	1979	35
832	8047	曲木橋	他	高金曲木線	河川	8.00	4.00	5.00	32.00	1	PC橋 プレテン中空床版	1979	35
833	8048	沢内1号橋	2	大籠沢内線	河川	8.04	4.00	4.80	32.16	1	PC橋 プレテン床版	1977	37
834	8049	沢内2号橋	2	大籠沢内線	河川	2.70	4.00	4.60	10.80	1	RC橋 RC中実床版	-	-
835	8050	沢内3号橋	2	大籠沢内線	河川	3.90	4.00	13.00	15.60	1	RC橋 RC溝橋(BOXカルバート)	-	-
836	8051	沢内4号橋	他	大籠沢内2号線	河川	2.70	3.05	3.05	8.24	1	RC橋 RC T桁	-	-
837	8052	沢内6号橋	2	中鈴根沢内線	河川	2.70	4.70	5.10	12.69	1	RC橋 RC溝橋(BOXカルバート)	-	-
838	8053	沢内7号橋	他	大籠大平線	河川	6.20	3.20	3.50	19.84	1	PC橋 PC桁橋(他)	1990	24
839	8054	御村屋敷橋	他	保登子中在線	河川	8.70	3.00	3.60	26.10	1	PC橋 プレテン中空床版	1986	28
840	8055	宿屋敷橋	他	保登子中在線	河川	10.46	3.00	4.00	31.38	1	PC橋 プレテン床版	1982	32
841	8056	室ノ沢橋	他	室ノ沢線	河川	9.40	3.65	4.45	34.31	1	RC橋 RC T桁	-	-
842	8057	小淵2号橋	2	中鈴根沢内線	河川	4.50	6.20	7.00	27.90	1	RC橋 RC溝橋(BOXカルバート)	1988	26
843	8058	天ヶ沢橋	他	黄海深堀6号線	河川	3.60	10.30	11.00	37.08	1	RC橋 RC溝橋(BOXカルバート)	1990	24
844	8059	右名沢橋	他	右名沢線	河川	6.60	6.00	7.00	39.60	1	RC橋 RC中実床版	1980	34
845	8060	畑屋沢橋	他	右名沢線	河川	2.40	4.30	5.10	10.32	1	RC橋 RC溝橋(BOXカルバート)	1985	29
846	8061	佐成倉橋	他	佐成倉線	河川	7.30	3.50	3.50	25.55	1	鋼溶接橋 H形鋼(不明)	-	-
847	8062	奈良原橋	他	奈良原線	河川	2.50	5.35	7.00	13.38	1	RC橋 RC溝橋(BOXカルバート)	-	-
848	8063	神子森橋	他	神子森線	河川	11.50	5.00	6.20	57.50	1	PC橋 プレテン中空床版	1985	29
849	8064	青松橋	他	台転場線	河川	10.00	3.60	4.30	36.00	1	RC橋 RC T桁	1969	45
850	8065	千松1号橋	他	千松沢線	河川	2.90	6.50	7.50	18.85	1	RC橋 RC溝橋(BOXカルバート)	1979	35
851	8066	千松2号橋	他	千松沢線	河川	5.90	4.30	5.50	25.37	1	RC橋 RC溝橋(BOXカルバート)	1999	15
852	8067	千松4号橋	他	蜂ノ沢1号線	河川	11.20	5.60	6.80	62.72	1	PC橋 プレテン中空床版	1998	16
853	8068	愛宕橋	他	畑目木線	河川	5.20	3.80	3.80	19.76	1	木橋	1985	29
854	8069	下田橋	他	下田4号線	河川	2.90	4.00	5.50	11.60	1	RC橋 RC溝橋(BOXカルバート)	-	-
855	8070	下田1号橋	1	増沢新沼線	河川	3.10	6.90	7.90	21.39	1	RC橋 アーチ橋	1973	41
856	8071	立石橋	他	日当立石線	河川	3.00	4.00	4.50	12.00	1	RC橋 RC桁橋(他)	-	-
857	8072	高田橋	他	銭塚2号線	河川	12.70	4.00	4.80	50.80	1	PC橋 プレテン中空床版	1977	37
858	8073	佐野橋	他	砂子田佐野線	河川	10.04	4.00	5.00	40.16	1	PC橋 プレテン中空床版	1978	36
859	8074	百目木橋	他	銭塚3号線	河川	10.44	3.00	4.00	31.32	1	PC橋 プレテン床版	1983	31
860	8075	荷積場橋	他	荷積場線	河川	5.00	3.50	3.75	17.50	1	RC橋 RC桁橋(他)	-	-
861	8076	芦毛ノ沢橋	1	増沢新沼線	河川	6.25	7.00	7.80	43.75	1	RC橋 RC溝橋(BOXカルバート)	1973	41
862	8077	南沢橋	1	増沢新沼線	河川	5.30	8.50	9.50	45.05	1	RC橋 RC溝橋(BOXカルバート)	1990	24
863	8078	石合橋	1	増沢新沼線	河川	3.00	7.00	8.00	21.00	1	RC橋 RC溝橋(BOXカルバート)	1990	24
864	8079	小戸沢橋	他	小戸沢3号線	河川	2.54	8.70	9.10	22.10	1	RC橋 RC溝橋(BOXカルバート)	1982	32
865	8080	不動橋	1	樋ノ口山中線	河川	2.30	6.00	7.00	13.80	1	RC橋 RC溝橋(BOXカルバート)	-	-
866	8081	古堂前橋	他	鬼田河吉線	河川	5.00	3.51	3.75	17.55	1	RC橋 RC桁橋(他)	1972	42
867	8082	辻前橋	他	鬼田5号線	河川	4.70	4.00	5.20	18.80	1	RC橋 RC溝橋(BOXカルバート)	2010	4
868	8083	大沢脇橋	2	深田和線	河川	3.00	9.60	10.20	28.80	1	RC橋 RC溝橋(BOXカルバート)	-	-
869	8084	河吉橋	1	樋ノ口山中線	河川	2.30	5.47	6.07	12.58	1	RC橋 RC溝橋(BOXカルバート)	-	-

整理番号	橋梁番号	橋梁名	道路種別	路線名	交差物	橋長(m)	有効幅員(m)	全幅員(m)	面積(m ²)	径間数	構造形式	架設年度	供用年数
													2014現在
870	8085	坂口前1号橋	他	辻山線	河川	2.90	4.50	6.00	13.05	1	RC橋 RC溝橋(BOXカルバート)	1979	35
871	8086	坂口前2号橋	他	河吉3号線	河川	4.00	3.51	3.75	14.04	1	RC橋 RC桁橋(他)	-	-
872	8087	辻山前橋	他	河吉線	河川	5.00	3.40	3.75	17.00	1	RC橋 RC桁橋(他)	1972	42
873	8088	深堀小橋	他	黄海深堀線	河川	6.32	5.00	6.00	31.60	1	PC橋 フレテン中空床版	1979	35
874	8089	館橋	他	黄海深堀2号線	河川	4.55	4.30	4.50	19.57	1	RC橋 RC桁橋(他)	1979	35
875	8090	金山沢橋	2	中山日向線	河川	4.50	8.30	9.50	37.35	1	RC橋 RC溝橋(BOXカルバート)	2005	9
876	8091	市ノ沢橋	他	山谷4号線	河川	3.50	2.90	3.26	10.15	1	RC橋 RC桁橋(他)	-	-
877	8092	下中山1号橋	他	下曲田16号線	河川	5.20	3.80	3.80	19.76	1	木橋	-	-
878	8093	相川1号橋	他	相川線	河川	10.52	4.00	4.80	42.08	1	RC橋 RC T桁	1974	40
879	8094	相川3号橋	2	相川線	河川	12.50	4.00	4.70	50.00	1	RC橋 RC T桁	1975	39
880	8095	館ヶ森橋	2	黄海日向線	河川	9.50	5.00	6.20	47.50	1	PC橋 フレテン中空床版	1998	16
881	8096	中山橋	他	上中山8号線	河川	8.40	3.00	3.70	25.20	1	PC橋 フレテン床版	1972	42
882	8097	日向橋	他	上中山線	河川	2.50	3.90	8.20	9.75	1	RC橋 アーチ橋	1981	33
883	8098	深堀2号橋	他	黄海深堀3号線	河川	4.60	4.00	4.60	18.40	1	RC橋 RC溝橋(BOXカルバート)	1988	26
884	8099	京ノ沢4号橋	他	京ノ沢2号線	河川	6.00	2.70	3.00	16.20	1	RC橋 RC桁橋(他)	1986	28
885	8100	鬼田2号橋	他	鬼田6号線	河川	4.08	2.84	3.57	11.59	1	RC橋 RC 中実床版	1973	41
886	8101	鈴ヶ沢1号橋	他	鈴ヶ沢4号線	河川	4.60	7.20	7.20	33.12	1	RC橋 RC 中実床版	1983	31
887	8102	新青松橋	2	千松線	河川	12.73	6.00	7.20	76.38	1	PC橋 フレテン中空床版	1994	20
888	8103	吉高橋	他	黄海花藤線	県道	12.10	11.10	11.80	134.31	1	RC橋 RC溝橋(BOXカルバート)	2003	11
889	8104	石堂橋	他	中鈴根上野線	河川	2.90	4.00	5.00	11.60	1	RC橋 RC 中実床版	1934	80

3. 健全度の把握及び日常的な維持管理に関する基本的な方針

1) 健全度の把握の基本的な方針

- ① 健全度の把握は表3-1. 点検要領一覧表に示す基準類に基づき定期的な橋梁点検を実施する。

表3-1. 点検要領一覧表

名称	発行所	発行年月
道路橋定期点検要領	国土交通省 国道・防災課	平成26年6月
橋梁定期点検要領	国土交通省 国道・防災課	平成26年6月

点検頻度の設定

点検頻度は基本5年に1回を基本とする。

- ② 橋梁点検では橋梁の長寿命化を意識した点検を実施する。
- ・ 橋面防水層の有無と機能状況
 - ・ 伸縮装置からの漏水の有無と原因
 - ・ 路面の排水状況や土砂堆積の確認
- ③ 健全度は橋梁点検結果をもとに部材ごとにⅠ～Ⅳの4段階で表す。
点検結果と健全度の関係を表3-2. 健全度-損傷区分一覧表に示す。

表3-2. 健全度判定区分

区分		定義
Ⅰ	健全	道路橋の機能に支障が生じていない状態。
Ⅱ	予防保全段階	道路橋の機能に支障が生じていないが、予防保全の観点から措置を講ずることが望ましい状態。
Ⅲ	早期措置段階	道路橋の機能に支障が生じる可能性があり、早期に措置を講ずべき状態。
Ⅳ	緊急措置段階	道路橋の機能に支障が生じている、又は生じる可能性が著しく高く、緊急に措置を講ずべき状態。

〔健全度の説明〕

健全度Ⅰ： 道路橋の機能に支障が生じていない状態
健全

柳沢橋
供用年25年



青笹橋
供用年0年



健全度Ⅱ： 道路橋の機能に支障が生じていないが、予防保全の観点から措置を講ずることが望ましい状態
予防保全段階

土手橋
供用年18年



右名沢橋
供用年34年



健全度Ⅲ： 道路橋の機能に支障が生じる可能性があり、早期に措置を講ずべき状態
早期措置段階

新城館橋
供用年38年



金比羅橋
供用年31年



健全度Ⅳ： 構造安全性に影響する損傷、または第三者被害・車両走行等に被害が懸念される損傷である。緊急の対応（通行規制・通行制限）が必要な橋梁を示す。
緊急措置段階

明賀山橋
供用年45年



隠谷2号橋
供用年20年



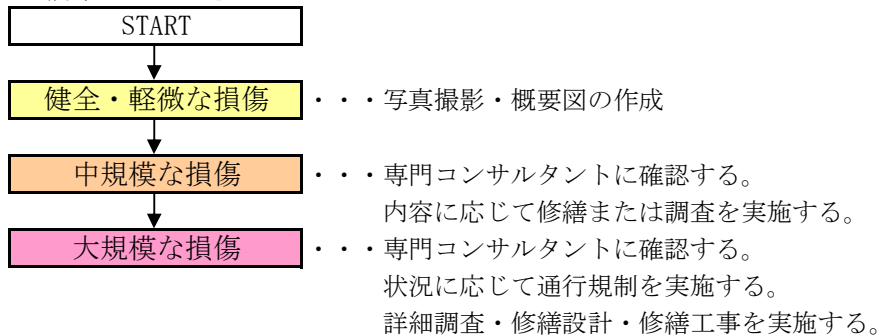
2) 日常的な維持管理に関する基本方針

① 日常パトロールの実施

橋梁を良好な状態に保つため、日常的な維持管理として日常パトロールを実施する。

実施者：	職員	実施頻度：	常時	点検場所：	路面（橋面）
実施内容：	<ul style="list-style-type: none"> ・橋梁の路面から目視可能な範囲の部材を点検する。 ・点検結果はチェックリストに記載する。 ・異常を発見した場合は写真撮影と概略損傷図を作成する。 ・住民と連携した橋梁の安全体制に努める。 				

橋梁パトロールの流れ



○ 橋梁長寿命化に向けた維持修繕の実施

・日常的な維持管理の継続は橋梁の長寿命化に繋がることから、日常の損傷確認時や住民からの情報収集時に以下に示す修繕を実施する。

- ① 排水管・排水樹の土砂つまりの清掃
- ② 路面の小規模な凹凸の修繕と土砂堆積の撤去・清掃

② 定期パトロールの実施

橋梁点検結果から構造安全性に影響する損傷や第三者被害が懸念される損傷は定期パトロールを損傷状況に応じ実施し交通の安全に努める。

- ・構造安全性が懸念される橋梁：年2回
- ・劣化の進展が懸念される橋梁：年1回

実施者：	職員	実施頻度：	1・2回/年	点検場所：	橋梁点検結果より決定
実施内容：	<ul style="list-style-type: none"> ・基本的に桁下を対象とする。特に橋梁点検結果から著しい損傷若しくは損傷の進展により橋梁の安全性が懸念される損傷について確認する。その際、損傷発生位置および進展状況について概略点検する。 ・損傷が著しく進行している場合は、専門コンサルタントに連絡し損傷を確認する。 ・緊急性を伴う損傷を発見した場合は、直ちに交通規制などの対策を実施する。 ・地域住民から橋梁の異常について適意、聞き取りを行う。 				

③ 異常時パトロールの実施

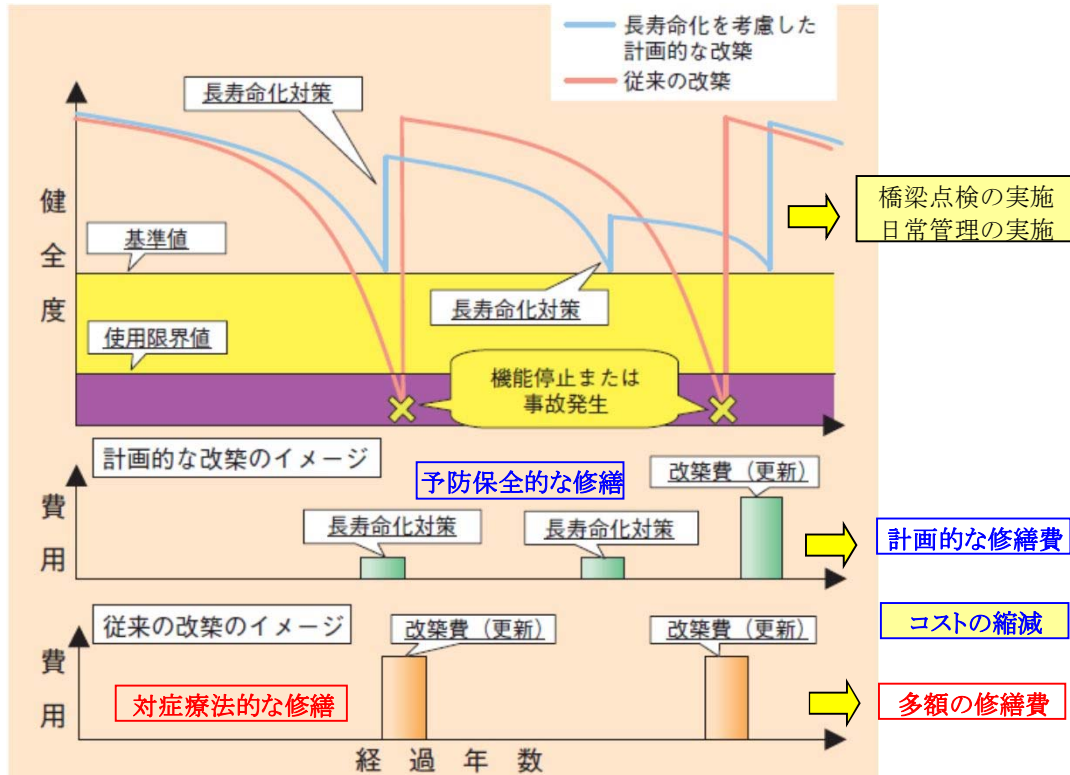
地震、台風、大雨などの自然災害時及び異常気象時の発生時に、交通安全性の確保、第三者被害の防止及び構造安全性の確保を目的として異常時点検を実施する。

24時間雨量80（mm）、震度4以上を指標とし構造安全性が懸念される橋梁を優先的に実施。

実施者：	職員	実施頻度：	異常時	点検場所：	路面（橋面）
実施内容：	<ul style="list-style-type: none"> ・橋梁全体について、目視可能な範囲を点検する。 ・点検結果はチェックリストに記載する。 ・異常を発見した場合は写真撮影と概略損傷図を作成する。 ・緊急性を伴う損傷を発見した場合は、直ちに交通規制などの対策を実施する。 				

4. 対象橋梁の長寿命化及び修繕・架替えに係わる費用の縮減に関する基本的な方針

- 損傷が顕著化して大規模な修繕を実施する対症的な修繕から、定期的に点検を実施して重大な損傷になる前に修繕を実施する予防保全的な修繕への転換に努め、修繕及び架替えに係わる必要予算の平準化及び維持管理コストの縮減を図る。
- 構造安全性に影響する損傷のあった橋梁や第三者被害が懸念される橋梁に対する修繕を優先しつつ、長寿命化が期待できる修繕（橋面防水の設置、伸縮装置の非排水化等）を合わせて実施する。



「出典：2011 国土交通白書 P85 社会資本の高齢化時代における戦略的な維持管理・更新より」

図4-1. 橋梁長寿命化による効果

- コスト縮減に現実的な修繕計画の策定を目的とし、橋梁諸元（橋種）と点検結果に応じた管理型を決定した。
 - ① 予防保全型管理

予防保全が可能な段階で計画的に補修を実施する橋梁。対象部材は橋梁全体とする。
 - ② 更新型管理

更新することで構造安全性及びコスト縮減が図れる橋梁。木橋、パイルベント形式を有する橋梁を対象。
 - ③ 観察管理型


供用経過年に対して損傷が軽微若しくは健全な橋梁。ボックスカルバート、PC桁を対象とする。
 - ④ 事後保全管理型

橋梁の使用状況が極めて少なく供用状況によりその時点で補修及び更新の判断をする橋梁。

【様式1-2】

5. 対象橋梁ごとの概ねの次回点検時期及び修繕内容・時期又は架替時期

凡例： ← → 対策を実施すべき時期を示す。

 点検を示す。

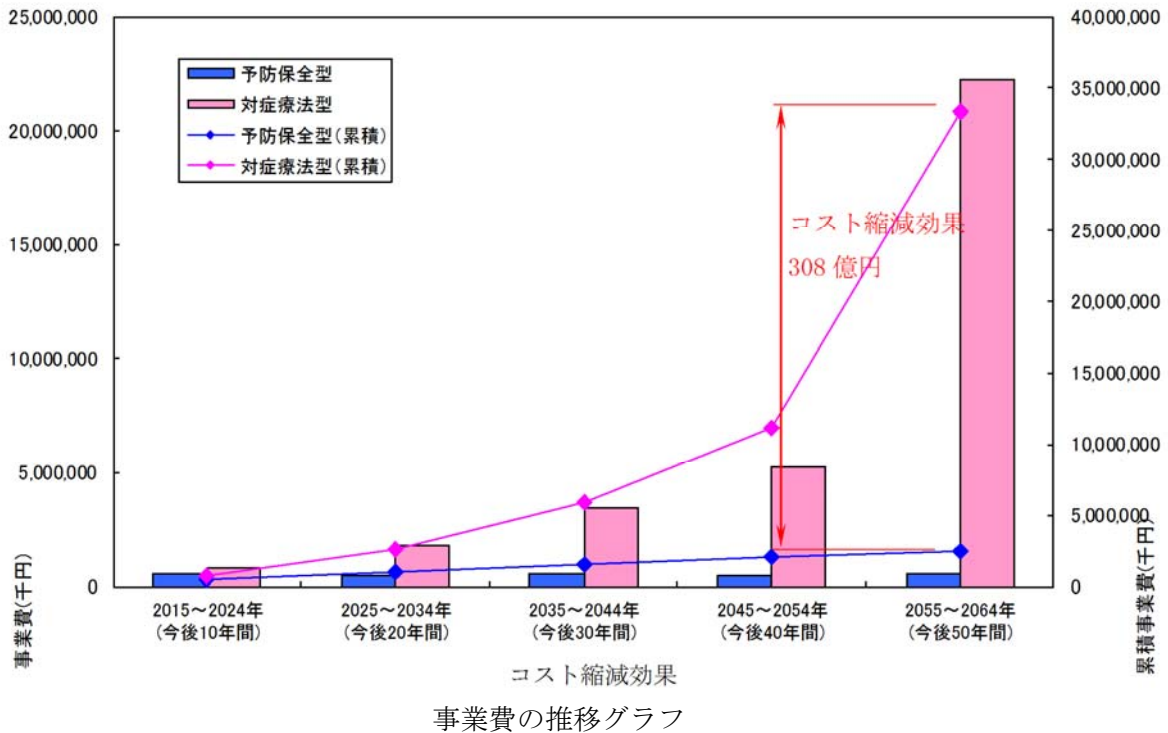
整理番号	地域	橋梁名	道路種別	路線名	橋長(m)	架設年度	供用年数	最新点検年度	対策の内容・時期									
									H27	H28	H29	H30	H31	H32	H33	H34	H35	H36
1	一関	北小滝橋	市道	栗駒線	6.6	1988	26	H24										
2	一関	外裏橋	市道	栗駒線	6.7	-	-	H24										
3	一関	ぶな沢橋	市道	栗駒線	4.9	-	-	H24										
4	一関	畑油橋	市道	栗駒線	4.0	-	-	H24										
5	一関	赤猪子5号橋	市道	平場結渡線	10.6	-	-	H24						主部材:ひびわれ注入				
6	一関	樺坂橋	市道	平場結渡線	8.4	1957	57	H24										
7	一関	栃倉大久保橋	市道	平場結渡線	10.5	1959	55	H24										
8	一関	焼切橋	市道	平場結渡線	8.8	1960	54	H24										
9	一関	沼袋橋	市道	平場結渡線	10.4	1964	50	H24										
10	一関	釜ノ沢橋	市道	菅生沢線	6.4	-	-	H24										
11	一関	菅生沢橋	市道	菅生沢線	9.5	-	-	H24										
12	一関	石蔵橋	市道	菅生沢線	12.6	-	-	H24										
13	一関	上菅生沢橋	市道	菅生沢線	3.5	-	-	H24										
14	一関	古内橋	市道	達古袋線	2.5	-	-	H24										
15	一関	藤沢川橋	市道	松原広面線	11.7	1996	18	H24										
16	一関	鴻ノ巣橋	市道	越河線	3.4	-	-	H24										
17	一関	越河橋	市道	越河線	6.4	-	-	H24										
18	一関	外山横沢橋	市道	笹谷線	3.0	-	-	H24										
19	一関	中条橋	市道	赤荻山根線	2.8	-	-	H24			主部材:断面修復等							
20	一関	上袋橋	市道	赤荻黒沢線	5.0	-	-	H24										
21	一関	立沢橋	市道	沖線	10.5	1994	20	H24										
22	一関	馬淵沢橋	市道	岩ヶ崎川台線	4.3	-	-	H24			主部材:断面修復等							
23	一関	新山上橋	市道	岩ヶ崎川台線	5.8	-	-	H24								橋台:根継等		
24	一関	愛宕下橋	市道	岩ヶ崎川台線	5.0	-	-	H24										
25	一関	中吸川橋	市道	一関沢線	12.5	-	-	H24										
26	一関	沢4号橋	市道	一関沢線	5.5	-	-	H24								橋台:断面修復等		
27	一関	沢2号橋	市道	一関沖18号線	4.8	-	-	H24								主部材:ひびわれ注入等		
28	一関	二ツ橋	市道	流通団地金沢線	14.0	1987	27	H24										
29	一関	牧沢橋	市道	真滝中央線	12.7	-	-	H24										
30	一関	中河原2号橋	市道	弥栄線	2.3	-	-	H24										
31	一関	中河原1号橋	市道	弥栄線	5.3	-	-	H24										
32	一関	北ノ沢3号橋	市道	弥栄線	7.3	-	-	H24										
33	一関	沢内橋	市道	番台線	12.0	1988	26	H24										
34	一関	前田2号橋	市道	朴中里線	5.0	-	-	H24										
35	一関	竹山1号橋	市道	朴中里線	10.1	-	-	H24			主部材:断面修復等							
36	一関	青葉中央橋	市道	川原田十二神線	5.1	-	-	H24			主部材:断面修復等							
37	一関	脇田郷1号橋	市道	釣山下線	2.3	-	-	H24										
38	一関	葉柳橋	市道	中里環状2号線	10.7	1982	32	H24										
39	一関	豊橋5号橋	市道	中里環状2号線	4.1	-	-	H24										
40	一関	桜町橋	市道	地主町狐禅寺線	2.2	-	-	H24										
41	一関	武士川橋	市道	地主町狐禅寺線	4.5	-	-	H24								主部材:断面修復等		

6. 長寿命化修繕計画による効果

今後、長寿命化修繕計画に基づく修繕を実施する事で、以下の効果が期待できる。

① コストの縮減

- ・長寿命化修繕計画を策定する889橋について、今後50年間の事業費を比較すると、従来の対症療法的な修繕の場合の333億円に対し、長寿命化修繕計画の実施による予防保全的な修繕は25億円となり、コスト縮減効果は308億円となる。



② 予算の平準化

- ・修繕に係わる費用を予測して、投資額を平準化した修繕計画を策定することで、厳しい予算制約の中で計画的な修繕が可能となる。

③ 健全度の向上

- ・橋梁点検を実施し、現状を把握しながら適切な修繕工事を計画的に実施することで、橋梁の安全性が確保され、道路ネットワークの信頼性が確保できる。
- ・下記グラフは年間5.0千万円の修繕費用で実施した健全度推移グラフを示す。
- ・5.0千万円の修繕費用で対症療法的修繕と予防保全的修繕を行った場合の健全度グラフを図6-1、6-2に示す。
- ・予防保全的修繕は対症療法的修繕に比べ健全度が向上する。

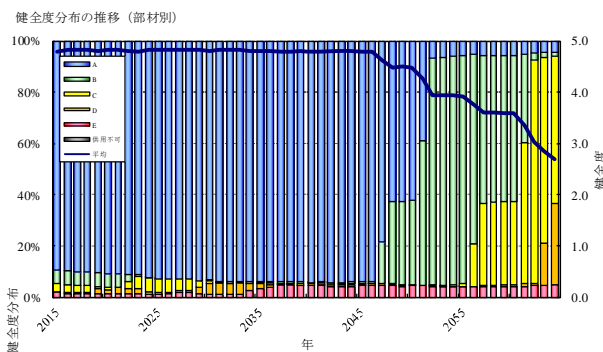


図6-1 対症療法的修繕の健全度グラフ

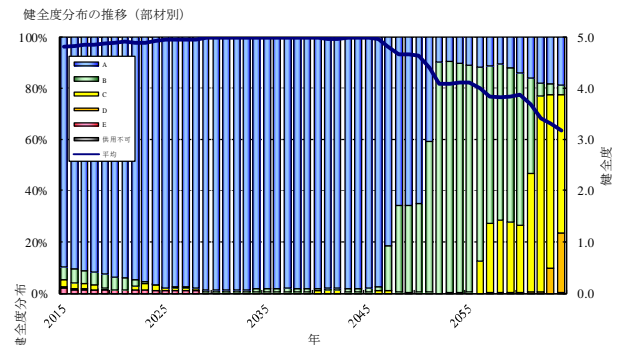


図6-2 予防保全的修繕の健全度グラフ

7. 計画策定担当部署及び意見聴取した学識経験者等の専門知識を有する者

本計画は学識経験者等の専門知識を有する方の意見を踏まえて策定しました。

1) 計画策定担当部署

岩手県一関市役所建設部建設課 TEL 0191-21-2111(内線8511)、FAX 0191-21-8800
ホームページ <http://www.city.ichinoseki.iwate.jp/>

2) 意見を聴取した学識経験者等の専門知識を有する者

表8-1. 意見聴取会の出席者名簿

氏名	所属等
学識経験者 出戸 秀明	岩手大学 工学部 教授
一関市 千葉 東	建設部 次長兼建設課長
一関市 熊谷 芳広	建設部 維持課長
一関市 小野寺 克司	建設部 建設課長補佐兼舗装橋梁係長
一関市 宍戸 和広	建設部 維持課道路維持係長
コンサルタント 清野 精允	株式会社土木技研
コンサルタント 松原 和則	株式会社土木技研
コンサルタント 遊田 勝	株式会社土木技研
コンサルタント 堀切 睦	株式会社土木技研

意見聴取会開催日時

第1回目 意見聴取会 平成27年2月4日(水)

第2回目 意見聴取会 平成27年3月6日(金)



写真7-1. 計画策定における意見聴取会の様子

*所属役職等は平成27年3月現在となっています。