

15. その他施設

(1) 施設の概要

その他施設は、施設数67、総延床面積4,298.1㎡となっています。これは、本市の公共施設のうち、面積比で約0.6%の割合を占めています。多くは公衆トイレや駐車場・駐輪場建屋、倉庫等です。

その他施設の一覧を表4.15.1に、経過年数別の延床面積の割合を図4.15.1に、耐震化状況の延床面積の割合を図4.15.2に、施設の分布図を図4.15.3に示します。

表4.15.1 その他施設一覧

No	施設名称	構造	建築年度	経過年数	棟数	施設保有延床面積(m ²)	耐震化状況	地域	指定管理	備考
1	敵美駐車場	木造	1990	25	1	22.4	不要	一関		
2	地主町駐車場	木造	2013	2	2	29.7	不要	一関		
3	西口第1自転車駐車場	軽量鉄骨造	2005	10	7	212.9	不要	一関		
4	西口第2自転車駐車場	鉄骨造	1992	23	1	766.9	不要	一関		
5	一ノ関駅西口トイレ	鉄筋コンクリート	2012	3	1	28.3	不要	一関		
6	山ノ目公衆トイレ	木造	2012	3	1	18.4	不要	一関		
7	昭和湖トイレ	木造	2008	7	1	15.2	不要	一関		
8	真滝公衆トイレ	木造	2012	3	1	18.4	不要	一関		
9	真湯駐車場トイレ	木造	2001	14	1	40.0	不要	一関		
10	須川駐車場トイレ	鉄筋コンクリート	1983	32	1	27.3	不要	一関		
11	青葉さわやかトイレ	木造	2014	1	1	49.3	不要	一関		
12	花泉駅自転車置場	鉄骨造	2005	10	3	133.3	不要	花泉		
13	清水原駅自転車置場	木造	1998	17	1	43.7	不要	花泉		
14	油島駅自転車置場	鉄骨造	2005	10	1	33.1	不要	花泉		
15	さわやかトイレ花泉	木造	1999	16	1	26.5	不要	花泉		
16	さわやかトイレ清水原	木造	1999	16	1	5.1	不要	花泉		
17	さわやかトイレ油島	木造	1999	16	1	5.1	不要	花泉		
18	中央通りさわやかトイレ	木造	1995	20	1	33.8	不要	花泉		
19	旧花泉南中学校	木造	1975	40	2	47.0	不要	花泉		
20	国民健康保険猿沢診療所 医師住宅	木造	1999	16	2	221.3	不要	大東		
21	摺沢駅前サイクリングロビー	鉄骨造	1979	36	1	32.6	不要	大東		
22	洪民文化財収蔵庫	鉄筋コンクリート	1973	42	1	27.0	不明	大東		
23	除雪機械格納施設	鉄骨造	1996	19	2	255.0	不要	大東		
24	土木用車両格納庫1	鉄骨造	1982	33	1	192.0	不要	大東		
25	土木用車両格納庫2	鉄骨造	1992	23	2	109.3	不要	大東		
26	一六公衆便所	木造	1991	24	1	4.9	不要	大東		
27	観音堂公衆便所	木造	2001	14	1	9.7	不要	大東		
28	興田公衆便所	木造	2005	10	1	9.9	不要	大東		
29	山崎公衆便所	木造	2005	10	1	9.9	不要	大東		
30	立町公衆便所	木造	2005	10	1	3.3	不要	大東		
31	小梨駅駐輪場	鉄骨造	1999	16	1	20.0	不要	千厩		
32	千厩駅駐輪場	軽量鉄骨造(アルミ)	不明	—	1	7.5	不要	千厩		
33	花の駅トイレ	木造	2011	4	1	84.5	不要	千厩		
34	小梨駅前公衆便所	木造	2012	3	1	18.4	不要	千厩		

一関市公共施設白書 第4章

No	施設名称	構造	建築年度	経過年数	棟数	施設保有延床面積(m ²)	耐震化状況	地域	指定管理	備考
35	深芦前公衆便所	木造	1985	30	1	4.1	不要	千厩		
36	千厩飛ヶ森森林公園	木造	1994	21	1	8.3	不要	千厩		
37	町浦公衆便所	木造	1980	35	1	14.1	不要	千厩		
38	柴宿駅前自転車駐車場	軽量鉄骨造	2003	12	1	32.0	不要	東山		
39	東山磐井里農村広場集会所物置	コンクリートブロック	1993	22	1	41.0	不要	東山		
40	げいびり舟着所公衆便所	鉄骨造	1992	23	1	19.6	不要	東山		
41	花遊園トイレ	鉄筋コンクリート	1996	19	1	36.1	不要	東山		
42	岩ノ下公衆トイレ	木造	2012	3	1	18.4	不要	東山		
43	柴宿駅前広場公衆便所	木造	1996	19	1	33.1	不要	東山		
44	東風の里案内所・公衆トイレ	木造	1997	18	2	107.5	不要	東山		
45	幽玄洞さわやかトイレ	木造	1994	21	1	41.0	不要	東山		
46	陸中松川公衆トイレ	木造	2012	3	1	18.4	不要	東山		
47	狛鼻溪さわやかトイレ	木造	1994	21	1	53.0	不要	東山		
48	狛鼻溪三好ヶ丘トイレ	木造	1991	24	1	23.5	不要	東山		
49	スキー場ロッジ	木造	1979	36	1	119.3	不要	室根		
50	スクールバス車庫	鉄骨造	2009	6	1	211.7	不要	室根		
51	市営バス車庫(室根)	木造	1985	30	1	99.3	不要	室根		
52	室根公衆トイレ	木造	1991	24	2	47.7	不要	室根		
53	折壁公衆トイレ	木造	2012	3	1	18.4	不要	室根		
54	矢越公衆トイレ	木造	2012	3	1	18.4	不要	室根		
55	イベント広場	木造	1993	22	1	4.9	不要	室根		
56	室根診療所医師住宅	鉄骨造	1999	16	2	254.9	不要	室根		
57	室根歯科診療所歯科医師住宅	木造	2003	12	2	225.0	不要	室根		
58	門崎駅前自転車駐車場	軽量鉄骨造	不明	—	2	44.8	不要	川崎		
59	陸中門崎公衆トイレ	木造	2012	3	1	18.4	不要	川崎		
60	旧川崎弥栄診療所内科医師住宅	木造	1975	40	2	111.8	不明	川崎		
61	ほろわ湖畔公衆トイレ	木造	1993	22	1	17.0	不要	藤沢		
62	下町公衆便所	木造	1980	35	1	7.8	不要	藤沢		
63	砂子田公衆便所	コンクリートブロック	1977	38	1	9.4	不要	藤沢		
64	上町公衆便所	コンクリートブロック	1976	39	1	14.9	不要	藤沢		
65	仁郷さわやかトイレ	木造	1995	20	1	46.0	不要	藤沢		
66	大籠公衆便所	木造	2005	10	1	8.3	不要	藤沢		
67	二日町公衆便所	木造	不明	—	1	8.3	不要	藤沢		

※構造、建築年度、経過年数、耐震化状況は、施設の代表棟の内容を記載しています。

※施設保有延床面積は、施設内の建物の延床面積の合計を記載しています。

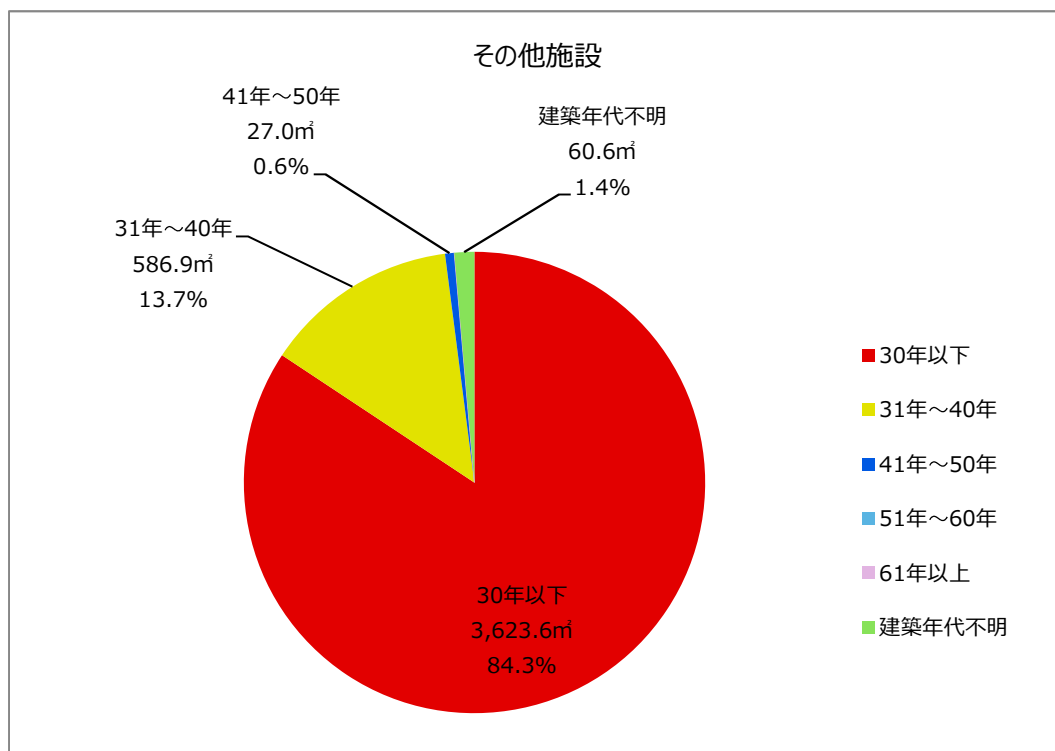


図 4.15.1 経過年数別の延床面積の割合

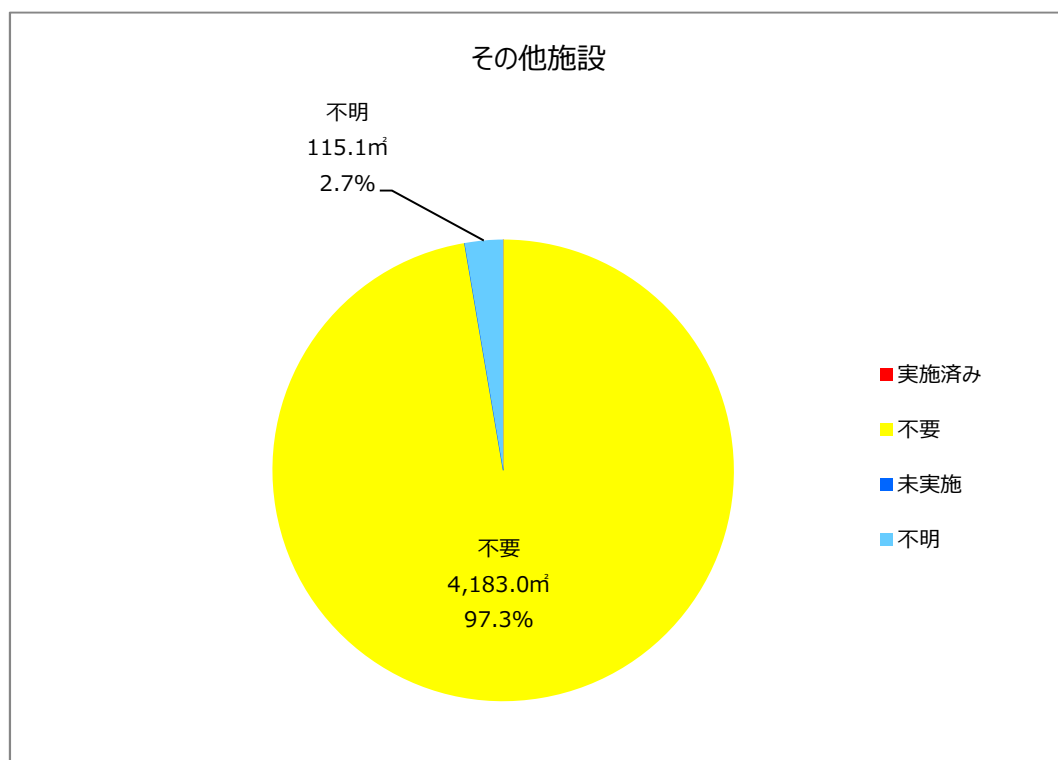


図 4.15.2 耐震化状況の延床面積の割合

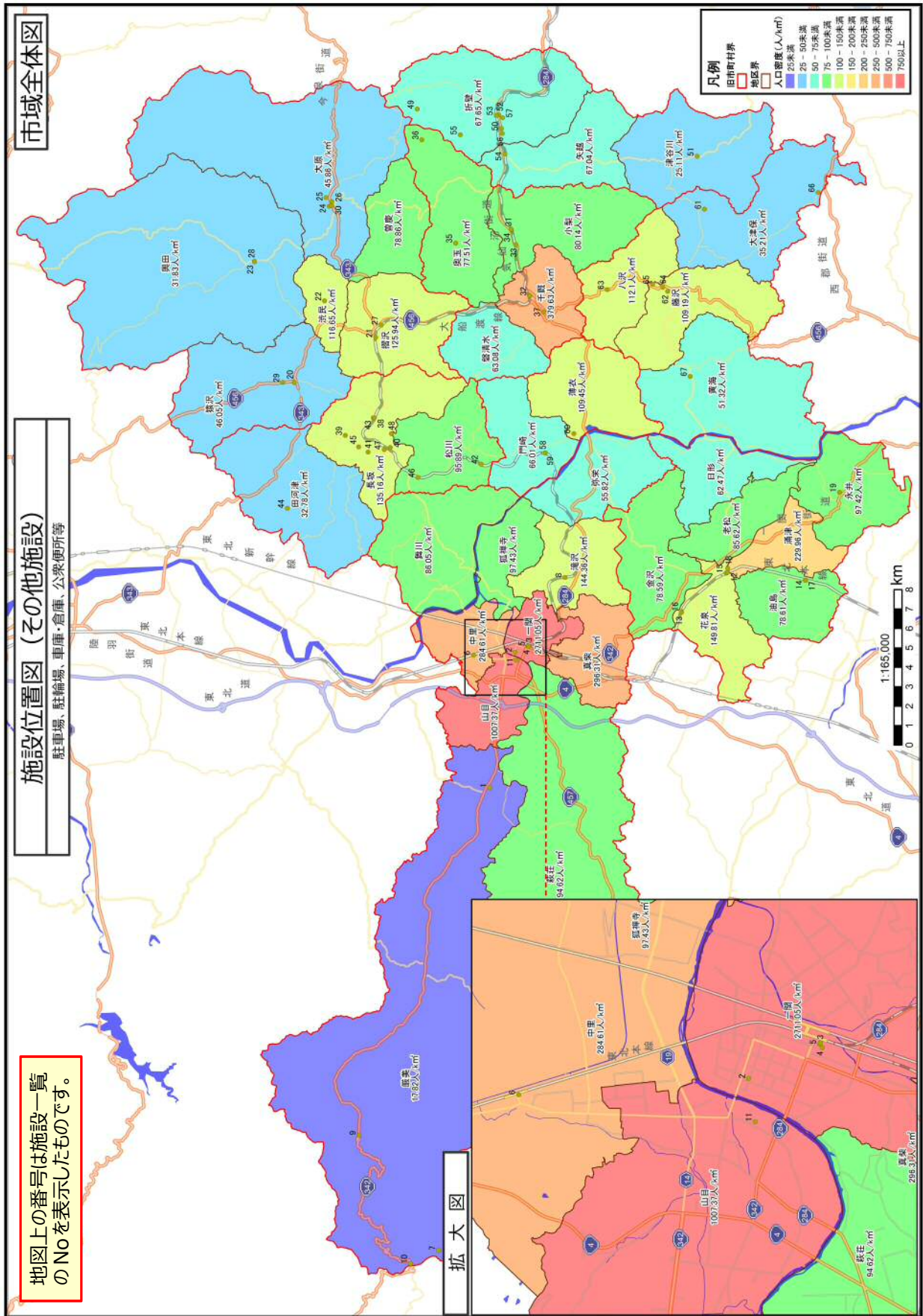


図 4.15.3 施設分布図

(2) 施設の収支状況

その他施設の施設別の収支状況を表 4.15.2 に、その他施設全体での市負担額の推移を図 4.15.4 に示します。

表 4.15.2 施設別の収支状況（平成 24～26 年度の平均）

No	施設名称	市の収入 (円)	市の支出 (円)		市負担額 (円)	地域
				うち維持管理に かかる支出(円)		
1	巖美駐車場	0	4,317	4,317	4,317	一関
2	地主町駐車場	0	6,784,275	6,784,275	6,784,275	一関
3	西口第1自転車駐車場	14,332	721,029	721,029	706,697	一関
4	西口第2自転車駐車場	14,332	726,466	726,466	712,134	一関
5	一ノ関駅西トイレ	0	3,518,657	1,481,412	3,518,657	一関
6	山ノ目公衆トイレ	0	311,419	311,419	311,419	一関
7	昭和湖トイレ	0	496,510	496,510	496,510	一関
8	真滝公衆トイレ	0	438,808	438,808	438,808	一関
9	真湯駐車場トイレ	0	920,349	920,349	920,349	一関
10	須川駐車場トイレ	0	0	0	0	一関
11	青葉さわやかトイレ	0	1,530,519	1,530,519	1,530,519	一関
12	花泉駅自転車置場	0	83,430	83,430	83,430	花泉
13	清水原駅自転車置場	0	13,200	13,200	13,200	花泉
14	油島駅自転車置場	0	0	0	0	花泉
15	さわやかトイレ花泉	0	312,676	312,676	312,676	花泉
16	さわやかトイレ清水原	0	1,296,308	1,296,308	1,296,308	花泉
17	さわやかトイレ油島	0	180,477	180,477	180,477	花泉
18	中央通りさわやかトイレ	0	897,755	897,755	897,755	花泉
19	旧花泉南中学校	0	0	0	0	花泉
20	国民健康保険猿沢診療所医師住宅	0	104,799	104,799	104,799	大東
21	摺沢駅前サイクリングロビー	0	0	0	0	大東
22	洪民文化財収蔵庫	0	166	166	166	大東
23	除雪機械格納施設	0	2,702	2,702	2,702	大東
24	土木用車両格納庫 1	0	36,506	36,506	36,506	大東
25	土木用車両格納庫 2	0	66,880	66,880	66,880	大東
26	一六公衆便所	0	243,446	243,446	243,446	大東
27	観音堂公衆便所	0	158,216	158,216	158,216	大東
28	興田公衆便所	0	196,518	196,518	196,518	大東
29	山崎公衆便所	0	172,035	172,035	172,035	大東
30	立町公衆便所	0	158,991	158,991	158,991	大東
31	小梨駅駐輪場	0	0	0	0	千厩
32	千厩駅駐輪場	0	0	0	0	千厩
33	花の駅トイレ	99,443	975,411	975,411	875,968	千厩
34	小梨駅前公衆便所	0	387,281	387,281	387,281	千厩
35	深芦前公衆便所	0	94,593	94,593	94,593	千厩
36	千厩飛ヶ森森林公園	0	0	0	0	千厩
37	町浦公衆便所	0	185,328	185,328	185,328	千厩
38	柴宿駅前自転車駐車場	0	0	0	0	東山
39	東山磐井里農村広場集会所物置	0	0	0	0	東山
40	げいび溪舟発着所公衆便所	0	0	0	0	東山

No	施設名称	市の収入 (円)	市の支出 (円)		市負担額 (円)	地域
				うち維持管理に かかる支出(円)		
41	花遊園トイレ	0	0	0	0	東山
42	岩ノ下公衆トイレ	0	244,270	244,270	244,270	東山
43	柴宿駅前広場公衆便所	0	756,931	756,931	756,931	東山
44	東風の里案内所・公衆トイレ	0	704,147	665,231	704,147	東山
45	幽玄洞さわやかトイレ	0	288,573	288,573	288,573	東山
46	陸中松川公衆トイレ	0	248,185	248,185	248,185	東山
47	狛鼻溪さわやかトイレ	0	315,516	315,516	315,516	東山
48	狛鼻溪三好ヶ丘トイレ	0	88,334	88,334	88,334	東山
49	スキー場ロッジ	0	2,602	2,602	2,602	室根
50	スクールバス車庫	0	5,684	5,684	5,684	室根
51	市営バス車庫(室根)	0	27,220	27,220	27,220	室根
52	室根公衆トイレ	74,541	897,721	897,721	823,180	室根
53	折壁公衆トイレ	0	244,236	244,236	244,236	室根
54	矢越公衆トイレ	0	269,046	269,046	269,046	室根
55	イベント広場	0	0	0	0	室根
57	室根歯科診療所歯科医師住宅	0	3,539	3,539	3,539	室根
56	室根診療所医師住宅	0	0	0	0	室根
58	門崎駅前自転車駐車場	0	0	0	0	川崎
59	陸中門崎公衆トイレ	0	822,482	266,282	822,482	川崎
60	旧川崎弥栄診療所内科医師住宅	111,877	2,944	2,944	(108,933)	川崎
61	ほろわ湖畔公衆トイレ	0	0	0	0	藤沢
62	下町公衆便所	0	91,947	91,947	91,947	藤沢
63	砂子田公衆便所	0	83,214	83,214	83,214	藤沢
64	上町公衆便所	0	89,195	89,195	89,195	藤沢
65	仁郷さわやかトイレ	0	425,970	425,970	425,970	藤沢
66	大籠公衆便所	0	71,498	71,498	71,498	藤沢
67	二日町公衆便所	0	71,498	71,498	71,498	藤沢
合計		314,525	26,773,819	24,141,458	26,459,294	

※ 市負担額の括弧書きは収支が黒字であることを意味します。

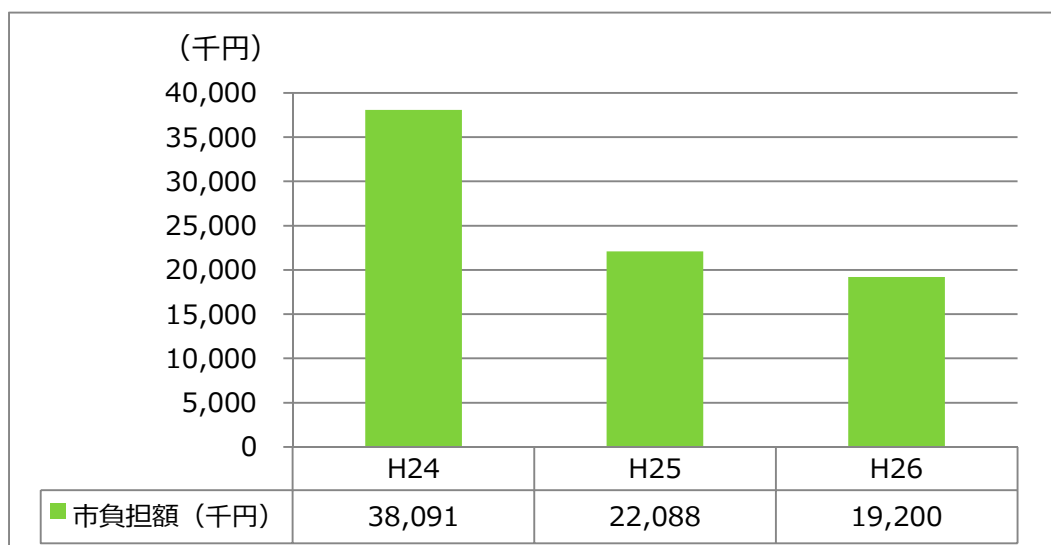


図 4.15.4 その他施設全体での市負担額の推移

(3) 施設の利用状況

その他施設については、主として公衆トイレや車庫、自転車置場がほとんどであり、利用人数等の利用状況を特定し得ない建物であるため、特定の利用状況調査は実施しません。

(4) 施設の現況と課題

- 建築後 30 年以下の建物が 80%以上を占めているため、耐震化率も高い状態です。
- 公衆トイレが多くを占めています。
- 施設の維持管理に係る市負担額は平成 25、26 年度と年間 2,000 万円程度でほぼ横ばいで推移しています。