

## 1. 市民文化系施設

### (1) 施設の概要

市民文化系施設の総数は、施設数 113、総延床面積 89,029.2 m<sup>2</sup>となっています。これは、本市の建物系施設のうち、面積比で約 11.6%の割合を占めています。

市民文化系施設の一覧を表 4.1.1 に、経過年数別の延床面積の割合を図 4.1.1 に、耐震化状況の延床面積の割合を図 4.1.2 に、施設の分布図を図 4.1.3 に示します。

表 4.1.1 市民文化系施設一覧

No	施設名称	構造	建築年度	経過年数	棟数	施設保有延床面積(m <sup>2</sup> )	耐震化状況	地域	指定管理	備考
1	一関市民センター	鉄筋コンクリート	1986	29	—	1,218.9	不要	一関		中心市街地活性化施設(なのはなプラザ)内
2	関が丘コミュニティセンター(一関市民センター関が丘分館)	鉄筋コンクリート	1975	40	2	670.2	不要	一関		
3	一関市民センター滝沢分館	木造	1983	32	1	369.7	不要	一関		
4	真柴コミュニティセンター(一関市民センター真柴分館)	鉄骨造	1988	27	2	526.7	不要	一関		
5	山目市民センター	鉄骨造	1981	34	3	1,582.2	不要	一関		
6	一関学習交流館(山目市民センター赤荻分館)	鉄骨造	2003	12	2	812.1	不要	一関		
7	山目市民センター笹谷分館	鉄骨造	1988	27	2	318.0	不要	一関		
8	中里市民センター	鉄骨造	1979	36	3	960.2	実施済	一関		
9	狐禅寺市民センター	鉄骨造	1977	38	2	1,160.9	不要	一関		
10	自然休養村管理センター(巖美市民センター)	鉄筋コンクリート	1978	37	5	1,142.8	不要	一関		
11	巖美市民センター山谷分館	木造	1950	65	5	1,671.7	未実施	一関		
12	巖美市民センター達古袋分館	木造	1950	65	7	1,855.0	不要	一関		
13	萩荘市民センター	鉄骨造	1978	37	3	726.3	不要	一関		
14	萩荘市民センター市野々分館	木造	1960	55	4	1,281.3	不明	一関		
15	一関文化伝承館(舞川市民センター)	木造	1995	20	4	1,306.5	不要	一関		
16	弥栄市民センター	鉄骨造	1978	37	2	1,435.6	実施済	一関		
17	弥栄市民センター平沢分館	木造	1992	23	3	344.9	不要	一関		
18	一関文化センター	鉄骨鉄筋コンクリート	1984	31	1	8,991.9	不要	一関	●	
19	永井市民センター	鉄筋コンクリート	2014	1	4	3,399.7	不要	花泉		旧花泉中学校 を含む
20	涌津市民センター	鉄骨造	1982	33	2	470.2	不要	花泉		
21	油島市民センター	鉄骨造	1980	35	2	467.3	実施済	花泉		
22	花泉市民センター	鉄骨造	1981	34	2	469.8	不要	花泉		
23	老松市民センター	木造	1988	27	2	520.1	不要	花泉		
24	花泉農村集落多目的共同利用施設(日形市民センター)	鉄骨造	1982	33	3	692.4	不要	花泉		
25	金沢市民センター	鉄骨造	1986	29	2	545.5	不要	花泉		
26	日形体育館	鉄骨造	1972	43	1	405.0	実施済	花泉		
27	刈生沢コミュニティセンター	木造	1982	33	2	552.6	不要	花泉		
28	亥年コミュニティセンター	鉄骨鉄筋コンクリート	1983	32	1	602.4	不要	花泉		
29	高倉コミュニティセンター	鉄骨造	1971	44	1	302.0	不明	花泉		
30	蝦島コミュニティセンター	木造	1992	23	1	297.3	不要	花泉		
31	大原市民センター	鉄筋コンクリート	1979	36	2	2,637.1	実施済	大東		
32	大原体育館	鉄筋コンクリート	1955	60	1	1,041.7	実施済	大東		
33	内野体育館	鉄骨造	1995	20	2	572.8	不要	大東		
34	大東コミュニティセンター(摺沢市民センター)	鉄骨鉄筋コンクリート	1999	16	2	2,180.0	不要	大東		
35	摺沢体育館	鉄筋コンクリート	1963	52	1	623.1	不明	大東		

一関市公共施設白書 第4章

No	施設名称	構造	建築年度	経過年数	棟数	施設保有延床面積(m <sup>2</sup> )	耐震化状況	地域	指定管理	備考
36	大東開発センター(興田市民センター)	鉄筋コンクリート	1972	43	1	1,482.9	実施済	大東		
37	興田体育館	鉄骨造	1967	48	1	541.8	不明	大東		
38	天狗田体育館	鉄骨造	1989	26	1	684.3	不要	大東		
39	中川体育館	鉄骨造	1987	28	1	650.3	不要	大東		
40	京津畑体育館	鉄骨造	1982	33	1	518.5	不要	大東		
41	丑石体育館	鉄骨造	1996	19	1	663.0	不要	大東		
42	大東農村環境改善センター(猿沢市民センター)	鉄筋コンクリート	1985	30	2	988.0	不要	大東		
43	猿沢体育館	鉄骨造	1969	46	3	1,002.5	不要	大東		
44	大東洪民集会センター(洪民市民センター)	鉄骨造	1985	30	2	637.8	不要	大東		
45	洪民体育館	鉄骨造	1994	21	1	814.0	不要	大東		
46	大東曾慶地区センター(曾慶市民センター)	木造	1994	21	4	1,135.9	不要	大東		
47	曾慶体育館	鉄骨造	1986	29	1	650.3	不要	大東		
48	千厩市民センター	鉄筋コンクリート	1968	47	1	1,160.9	実施済	千厩		
49	小梨市民センター	鉄骨造	1987	28	4	1,662.8	不要	千厩		
50	小梨市民センター清田分館	木造	1969	46	1	151.4	不明	千厩		
51	奥玉ふるさとセンター(奥玉市民センター)	鉄筋コンクリート	1979	36	2	732.4	実施済	千厩		
52	千厩おくらんど	鉄骨造	1995	20	1	627.6	不要	千厩		
53	千厩維新館	鉄骨造	1993	22	1	948.3	不要	千厩		
54	磐清水文化センター(磐清水市民センター)	鉄骨造	1983	32	2	1,271.0	不要	千厩		
55	千厩こがね館	木造	2003	12	1	102.1	不要	千厩	●	千厩第2分団第5部消防屯所と複合
56	千厩ミニシアター	鉄筋コンクリート	1967	48	—	104.9	実施済	千厩		千厩図書館内
57	東山地域交流センター(東山市民センター)	木造及び一部鉄筋コンクリート	2009	6	1	2,042.8	不要	東山		東山図書館と複合
58	東山田河津生活改善センター(田河津市民センター)	鉄骨造	1977	38	3	1,316.7	実施済	東山		
59	松川市民センター	鉄筋コンクリート	1978	37	4	1,241.2	実施済	東山		
60	あたごセンター	木造	2005	10	1	276.0	不要	東山		東山第1分団第3部久保班消防屯所と複合
61	東山大木多目的集会施設ゆみおり館	木造	1993	22	2	472.1	不要	東山	●	
62	東山岩ノ下定住促進センター岩ノ下ふれあい館	木造	1995	20	1	201.4	不要	東山	●	
63	東山矢ノ森集会施設愛花夢館	木造	1996	19	1	200.0	不要	東山	●	
64	東山里前集会所	木造	1981	34	1	215.3	不要	東山		
65	東山夏山・横沢集会所	木造	1990	25	1	189.6	不要	東山		
66	東山山谷自治会館	木造	2005	10	1	109.3	不要	東山	●	東山第1分団第1部山谷消防屯所と複合
67	東山構造改善センター	木造	1986	29	2	224.4	不要	東山		
68	東山東稲生活改善センター	木造	1981	34	1	197.9	不要	東山		
69	室根ふるさとセンター(室根市民センター)	鉄筋コンクリート	1981	34	1	799.9	不要	室根		折壁児童クラブと複合
70	室根市民センター津谷川体育館	鉄骨造	1993	22	6	2,911.4	不要	室根		
71	室根中里地区会館	木造	1989	26	2	221.3	不要	室根		
72	室根浜横沢下地区会館	木造	1976	39	1	220.0	実施済	室根		
73	室根三峯地区農村会館	木造	1986	29	2	223.2	不要	室根		
74	室根第4区集落センター	木造	1993	22	1	236.0	不要	室根	●	
75	室根大里地区会館	木造	1977	38	1	220.0	実施済	室根		
76	室根田茂木地区コミュニティセンター	木造	1999	16	1	229.4	不要	室根	●	室根第1分団第3部消防屯所と複合
77	室根屋中地区会館	木造	1974	41	1	233.3	実施済	室根		
78	室根西の沢地区集落センター	木造	1979	36	3	254.9	不要	室根		

No	施設名称	構造	建築年度	経過年数	棟数	施設保有延床面積(m <sup>2</sup> )	耐震化状況	地域	指定管理	備考
79	室根八幡沖集落センター	木造	1988	27	1	232.1	不要	室根		
80	室根高沢地区集落センター	木造	1979	36	1	238.5	実施済	室根		
81	室根ひこばえの森交流センター	木造	2002	13	3	284.9	不要	室根	●	
82	室根第13地区会館	木造	1975	40	1	220.0	実施済	室根		
83	室根佐野地区会館	木造	1977	38	1	224.8	実施済	室根		
84	室根第15地区会館	木造	1986	29	1	251.7	不要	室根	●	
85	室根浮野地区生活改善センター	木造	1977	38	1	176.1	実施済	室根		
86	室根竹野下地区会館	木造	1972	43	1	212.0	実施済	室根		
87	室根交流促進センター	木造	1996	19	1	750.3	不要	室根	●	
88	室根平原地区会館	木造	1984	31	1	224.8	不要	室根		
89	室根千代ヶ原地区会館	木造	1980	35	1	224.8	実施済	室根		
90	室根曲ろくふれあいセンター	鉄筋コンクリート	1996	19	1	382.2	不要	室根		室根支所併設
91	川崎市民センター	鉄骨鉄筋コンクリート	1998	17	4	2,094.4	不要	川崎		川崎図書館と複合
92	門崎体育館	鉄骨造	1984	31	1	780.2	不要	川崎		
93	藤沢市民センター	鉄筋コンクリート	1997	18	1	1,763.4	不要	藤沢	●	
94	藤沢市民センター-黄海分館	鉄骨造	1979	36	4	1,539.1	未実施	藤沢	●	
95	西口コミュニティセンター	木造	1985	30	1	327.5	不要	藤沢	●	
96	西口地区体育館	鉄骨造	1992	23	1	578.0	不要	藤沢	●	
97	本郷白藤交流館	木造	2002	13	1	301.4	不要	藤沢	●	藤沢第1分団第4部消防屯所と複合
98	黄北ふれあいセンター	木造	1995	20	1	257.8	不要	藤沢	●	藤沢第2分団第1部2班消防屯所と複合
99	七日町交流センター	木造	1996	19	1	235.2	不要	藤沢	●	
100	曲田地区ふれあいセンター	木造	1997	18	1	251.7	不要	藤沢	●	
101	陶芸センター	木造	1982	33	3	321.9	不要	藤沢	●	
102	徳田交流館	木造	1999	16	1	345.3	不要	藤沢	●	
103	コミュニティ体育館徳田ふれあいランド	鉄骨造	1989	26	1	830.9	不要	藤沢	●	
104	新沼コミュニティセンター	木造	1996	19	1	390.9	不要	藤沢	●	
105	増沢交流館	木造	1980	35	1	157.0	不明	藤沢		
106	保呂羽コミュニティセンター	木造	1991	24	1	297.7	不要	藤沢	●	
107	保呂羽コミュニティ体育館	鉄骨造	1985	30	1	650.0	不要	藤沢	●	
108	大籠コミュニティセンター	木造	1979	36	1	199.3	不明	藤沢	●	
109	大籠コミュニティ体育館	鉄骨造	1987	28	1	650.0	不要	藤沢	●	
110	郷土文化保存伝習館	木造	1989	26	1	250.2	不要	藤沢	●	
111	黄海コミュニティグラウンド	木造	1977	38	2	58.0	不明	藤沢		
112	並木ヶ丘コミュニティグラウンド	木造	1988	27	1	14.7	不要	藤沢		
113	藤沢文化センター	鉄筋コンクリート	1997	18	2	2,392.4	不要	藤沢		藤沢図書館と複合

※構造、建築年度、経過年数、耐震化状況は、施設の代表棟の内容を記載しています。

※施設保有延床面積は、施設内の建物の延床面積の合計を記載しています。

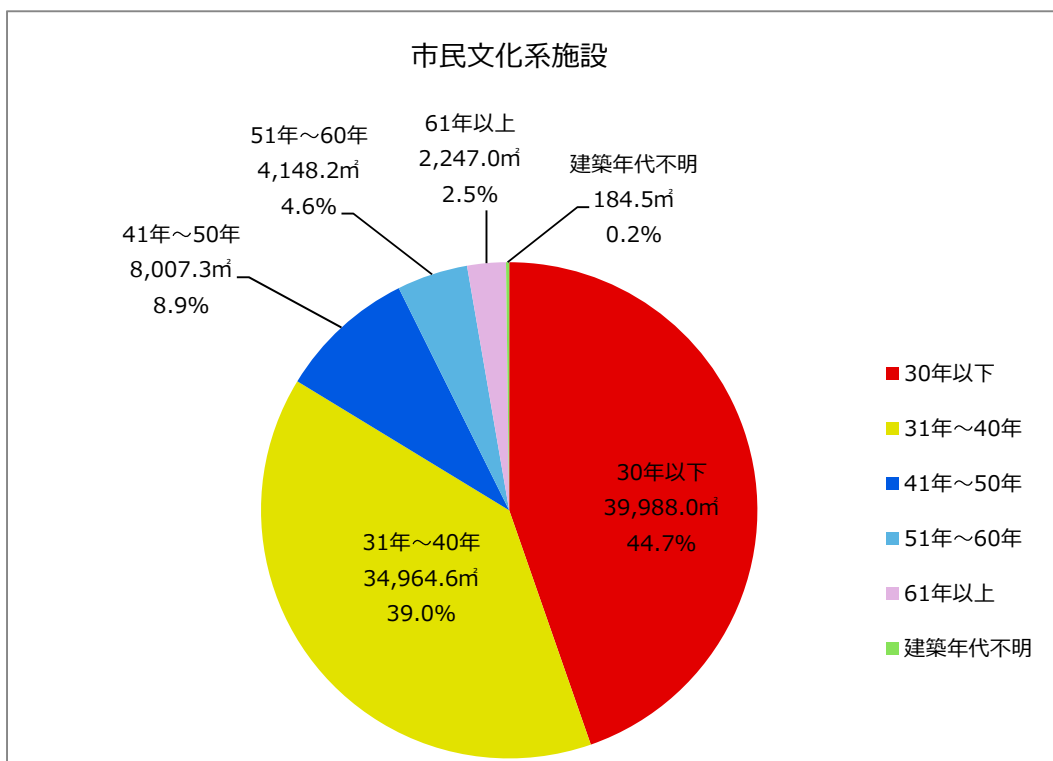


図 4.1.1 経過年数別の延床面積の割合

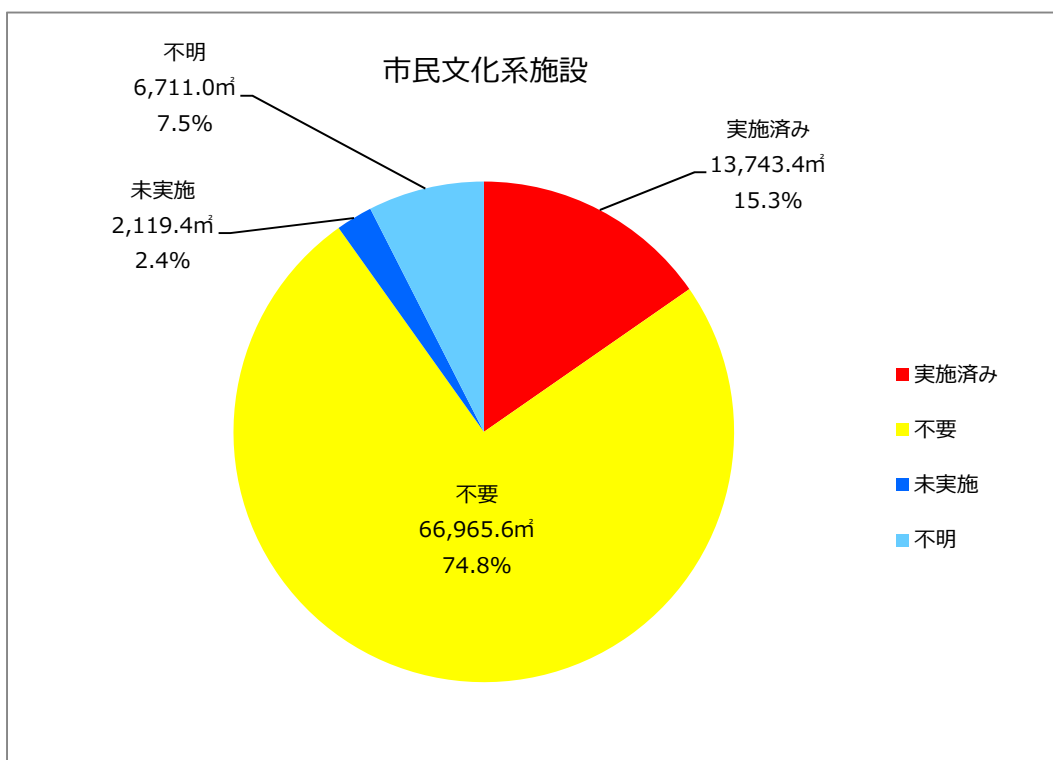


図 4.1.2. 耐震化状況の延床面積の割合

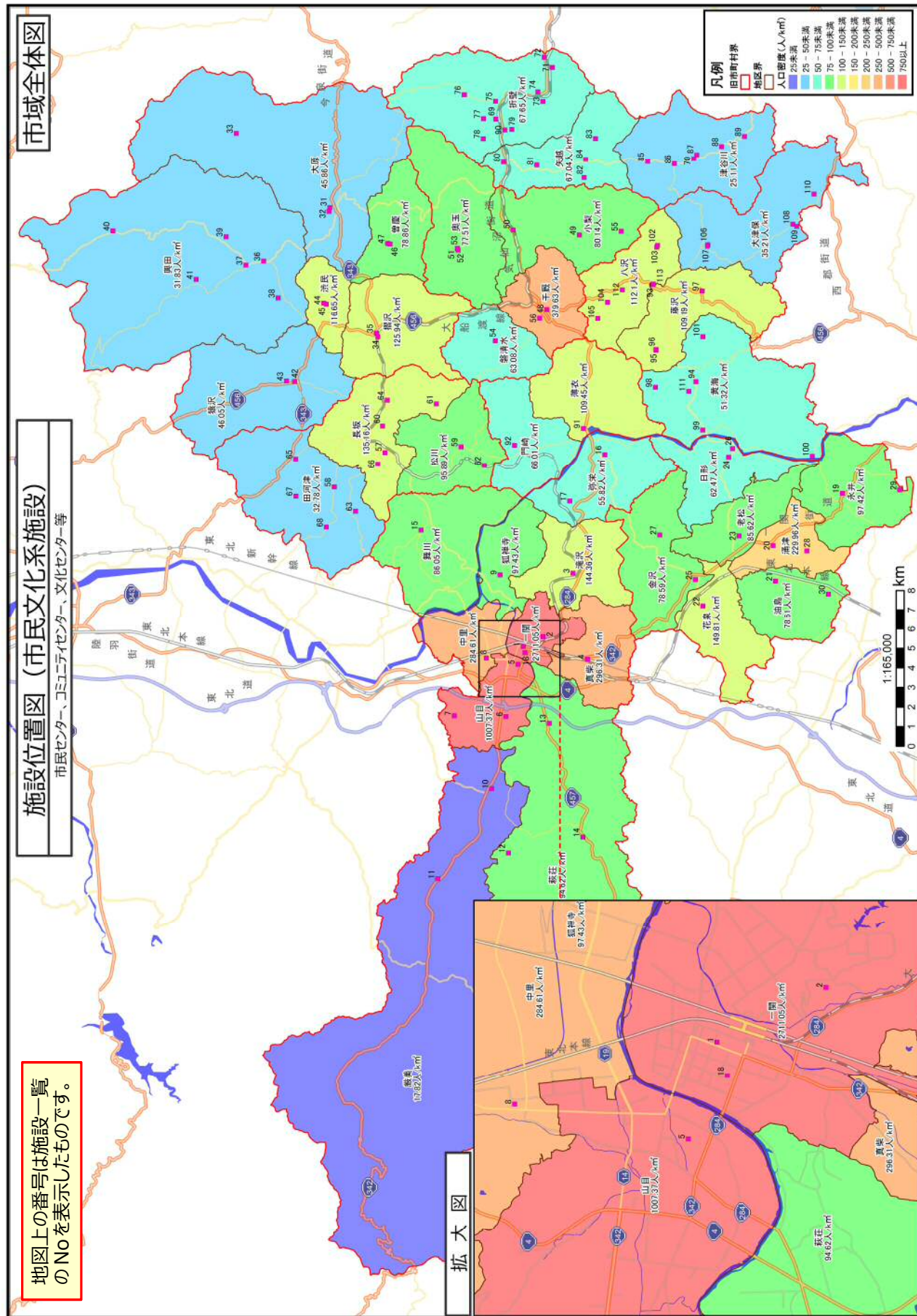


図 4.1.3 施設分布図

(2) 施設の収支状況

市民文化系施設の施設別の収支状況を表 4.1.2 に、市民文化系施設全体での市負担額の推移を図 4.1.4 に示します。

表 4.1.2 施設別の収支状況（平成 24 年度から平成 26 年度の平均）

No	施設名称	市の収入 (円)	市の支出 (円)		市負担額 (円)	地域
				うち維持管理に かかる支出(円)		
1	一関市民センター	3,285,360	78,295,487	61,457,947	75,010,127	一関
2	関が丘コミュニティセンター (一関市民センター関が丘分館)	356,734	5,715,240	4,902,494	5,358,506	一関
3	一関市民センター滝沢分館	198,867	6,106,036	6,106,036	5,907,169	一関
4	真柴コミュニティセンター (一関市民センター真柴分館)	450,469	5,793,994	4,999,274	5,343,525	一関
5	山目市民センター	1,558,888	27,155,622	18,941,382	25,596,734	一関
6	一関学習交流館(山目市民セン ター赤萩分館)	443,574	8,123,030	8,123,030	7,679,456	一関
7	山目市民センター笹谷分館	0	2,719,243	2,719,243	2,719,243	一関
8	中里市民センター	464,487	25,223,630	10,201,470	24,759,143	一関
9	狐禅寺市民センター	476,737	27,305,464	19,928,374	26,828,727	一関
10	自然休養村管理センター (巖美市民センター)	774,160	23,438,885	5,932,685	22,664,725	一関
11	巖美市民センター山谷分館	75,767	1,698,421	1,698,421	1,622,654	一関
12	巖美市民センター達古袋分館	1,733	749,271	749,271	747,538	一関
13	萩荘市民センター	648,045	17,539,712	8,685,712	16,891,667	一関
14	萩荘市民センター市野々分館	119,967	7,805,381	3,378,381	7,685,414	一関
15	一関文化伝承館(舞川市民セン ター)	384,181	26,173,434	8,807,674	25,789,253	一関
16	弥栄市民センター	149,773	23,130,997	7,763,195	22,981,224	一関
17	弥栄市民センター平沢分館	0	3,143,194	2,801,081	3,143,194	一関
18	一関文化センター	1,050,117	247,479,883	247,479,883	246,429,766	一関
19	永井市民センター	110,529	20,023,512	3,930,072	19,912,983	花泉
20	涌津市民センター	103,004	20,144,328	2,374,928	20,041,324	花泉
21	油島市民センター	79,829	20,805,293	2,339,897	20,725,464	花泉
22	花泉市民センター	152,936	20,281,183	2,504,003	20,128,247	花泉
23	老松市民センター	99,806	20,033,420	2,168,194	19,933,614	花泉
24	花泉農村集落多目的共同利用施 設(日形市民センター)	97,215	19,893,988	2,043,028	19,796,773	花泉
25	金沢市民センター	100,119	20,401,148	2,552,468	20,301,029	花泉
26	日形体育館	—	—	—	—	花泉
27	刈生沢コミュニティセンター	21,750	480,766	480,766	459,016	花泉
28	亥年コミュニティセンター	44,417	303,767	303,767	259,350	花泉
29	高倉コミュニティセンター	0	2,120,475	345,365	2,120,475	花泉
30	蝦島コミュニティセンター	2,867	2,208,538	2,208,538	2,205,671	花泉
31	大原市民センター	624,475	27,838,540	17,552,681	27,214,065	大東
32	大原体育館	81,067	637,397	637,397	556,330	大東
33	内野体育館	3,133	398,626	398,626	395,493	大東
34	大東コミュニティセンター (摺沢市民センター)	1,683,117	39,906,925	27,825,985	38,223,808	大東
35	摺沢体育館	83,828	14,368,880	1,309,120	14,285,052	大東
36	大東開発センター (興田市民センター)	421,764	18,216,547	9,795,673	17,794,783	大東
37	興田体育館	52,733	1,058,941	1,058,941	1,006,208	大東
38	天狗田体育館	9,600	621,861	621,861	612,261	大東
39	中川体育館	2,267	627,349	627,349	625,082	大東

No	施設名称	市の収入 (円)	市の支出 (円)	うち維持管理に かかる支出(円)	市負担額 (円)	地域
40	京津畑体育館	0	685,812	685,812	685,812	大東
41	丑石体育館	7,667	988,787	988,787	981,120	大東
42	大東農村環境改善センター (猿沢市民センター)	152,107	19,769,453	10,265,120	19,617,346	大東
43	猿沢体育館	—	—	—	—	大東
44	大東済民集会センター (済民市民センター)	90,047	11,269,289	3,399,682	11,179,242	大東
45	済民体育館	7,067	636,003	636,003	628,936	大東
46	大東曾慶地区センター (曾慶市民センター)	138,623	19,360,342	5,978,208	19,221,719	大東
47	曾慶体育館	4,300	1,932,097	1,932,097	1,927,797	大東
48	千厩市民センター	327,362	14,054,494	7,268,094	13,727,132	千厩
49	小梨市民センター	97,604	19,531,152	9,286,419	19,433,548	千厩
50	小梨市民センター清田分館	1,267	1,097,952	1,097,952	1,096,685	千厩
51	奥玉ふるさとセンター (奥玉市民センター)	69,125	26,159,464	10,665,684	26,090,339	千厩
52	千厩おくらんど	35,433	7,656,235	7,656,235	7,620,802	千厩
53	千厩維新館	56,133	7,037,146	7,037,146	6,981,013	千厩
54	磐清水文化センター (磐清水市民センター)	52,117	16,224,251	6,849,635	16,172,134	千厩
55	千厩こがね館	0	50,471	50,471	50,471	千厩
56	千厩ミニシアター	12,867	2,491,557	2,491,557	2,478,690	千厩
57	東山地域交流センター (東山市民センター)	662,365	42,032,318	25,322,318	41,369,953	東山
58	東山田河津生活改善センター (田河津市民センター)	137,253	6,194,539	4,191,872	6,057,286	東山
59	松川市民センター	213,355	21,629,997	19,119,884	21,416,642	東山
60	あたごセンター	42,112	417,763	417,763	375,651	東山
61	東山大木多目的集会施設 ゆみおり館	0	83,185	83,185	83,185	東山
62	東山岩ノ下定住促進センター 岩ノ下ふれあい館	0	135,295	135,295	135,295	東山
63	東山矢ノ森集会施設愛花夢館	0	89,035	89,035	89,035	東山
64	東山里前集会所	0	258,342	258,342	258,342	東山
65	東山夏山・横沢集会所	0	122,827	122,827	122,827	東山
66	東山山谷自治会館	0	146,950	146,950	146,950	東山
67	東山構造改善センター	0	548,321	548,321	548,321	東山
68	東山東稲生活改善センター	0	135,515	135,515	135,515	東山
69	室根ふるさとセンター (室根市民センター)	217,877	30,938,045	9,413,295	30,720,168	室根
70	室根市民センター津谷川体育館	—	—	—	—	室根
71	室根中里地区会館	0	200,264	200,264	200,264	室根
72	室根浜横沢下地区会館	0	71,816	71,816	71,816	室根
73	室根三峯地区農村会館	0	106,486	106,486	106,486	室根
74	室根第4区集落センター	0	81,406	81,406	81,406	室根
75	室根大里地区会館	0	344,837	344,837	344,837	室根
76	室根田茂木地区コミュニティセン ター	0	87,278	87,278	87,278	室根
77	室根屋中地区会館	0	486,017	486,017	486,017	室根
78	室根西の沢地区集落センター	636,000	1,002,506	1,002,506	366,506	室根
79	室根八幡沖集落センター	1,000	189,823	189,823	188,823	室根
80	室根高沢地区集落センター	26,000	396,588	396,588	370,588	室根
81	室根ひこばえの森交流センター	0	455,966	455,966	455,966	室根
82	室根第13地区会館	23,000	223,143	223,143	200,143	室根
83	室根佐野地区会館	0	402,378	402,378	402,378	室根
84	室根第15地区会館	0	320,394	320,394	320,394	室根

No	施設名称	市の収入 (円)	市の支出 (円)	うち維持管理に かかる支出(円)	市負担額 (円)	地域
85	室根浮野地区生活改善センター	0	439,401	439,401	439,401	室根
86	室根竹野下地区会館	0	263,205	263,205	263,205	室根
87	室根交流促進センター	0	1,710,380	1,710,380	1,710,380	室根
88	室根平原地区会館	0	58,568	58,568	58,568	室根
89	室根千代ヶ原地区会館	0	76,620	76,620	76,620	室根
90	室根曲ろくふれあいセンター	23,000	2,452,122	2,452,122	2,429,122	室根
91	川崎市民センター	1,465,966	42,389,622	28,388,568	40,923,656	川崎
92	門崎体育館	1,667	162,032	162,032	160,365	川崎
93	藤沢市民センター	1,007,167	30,465,435	16,941,369	29,458,268	藤沢
94	藤沢市民センター-黄海分館	237,672	5,783,218	5,783,218	5,545,546	藤沢
95	西口コミュニティセンター	0	149,086	149,086	149,086	藤沢
96	西口地区体育館	0	320,099	320,099	320,099	藤沢
97	本郷白藤交流館	0	161,244	161,244	161,244	藤沢
98	黄北ふれあいセンター	0	36,078	36,078	36,078	藤沢
99	七日町交流センター	0	79,849	79,849	79,849	藤沢
100	曲田地区ふれあいセンター	0	118,256	118,256	118,256	藤沢
101	陶芸センター	0	1,506,587	1,506,587	1,506,587	藤沢
102	徳田交流館	0	326,029	326,029	326,029	藤沢
103	コミュニティ体育館徳田ふれあいランド	0	143,575	143,575	143,575	藤沢
104	新沼コミュニティセンター	0	341,938	341,938	341,938	藤沢
105	増沢交流館	0	4,489	4,489	4,489	藤沢
106	保呂羽コミュニティセンター	0	378,969	378,969	378,969	藤沢
107	保呂羽コミュニティ体育館	0	296,697	296,697	296,697	藤沢
108	大籠コミュニティセンター	0	128,514	128,514	128,514	藤沢
109	大籠コミュニティ体育館	0	541,015	541,015	541,015	藤沢
110	郷土文化保存伝習館	0	651,730	651,730	651,730	藤沢
111	黄海コミュニティグラウンド	0	525,152	525,152	525,152	藤沢
112	並木ヶ丘コミュニティグラウンド	0	258,510	258,510	258,510	藤沢
113	藤沢文化センター	816,819	14,892,165	14,892,165	14,075,346	藤沢
合計		20,776,287	1,148,674,532	723,532,083	1,127,898,245	

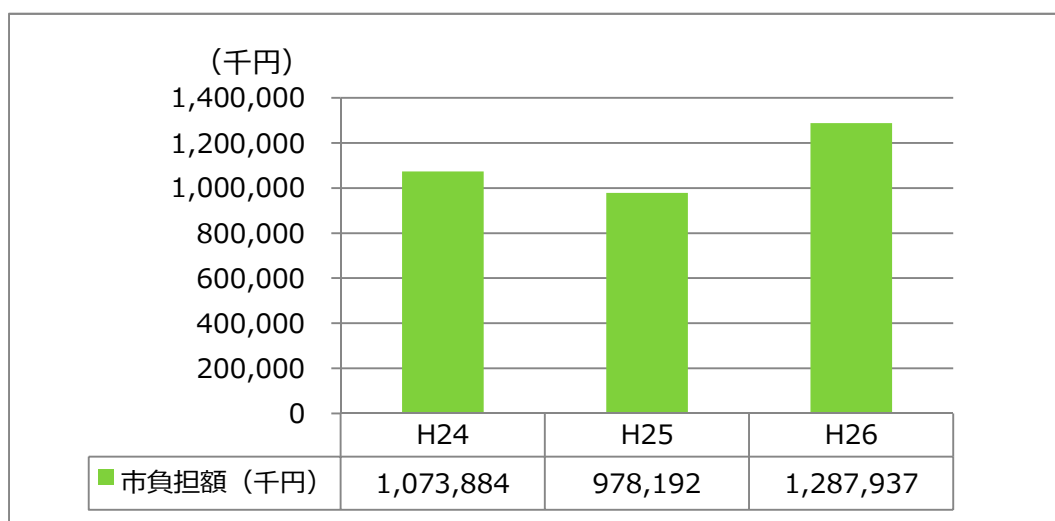


図 4.1.4 市民文化系施設全体での市負担額の推移



(3) 施設の利用状況

市民文化系施設の施設別の利用状況を表 4.1.3 に、市民文化系施設全体での利用状況の推移を図 4.1.5 に示します。

表 4.1.3 施設別の利用状況（平成 24 年度から平成 26 年度の平均）

No	施設名称	利用者数	利用件数	地域
1	一関市民センター	36,109 人	2,959 件	一関
2	関が丘コミュニティセンター(一関市民センター関が丘分館)	13,108 人	1,161 件	一関
3	一関市民センター滝沢分館	7,799 人	636 件	一関
4	真柴コミュニティセンター(一関市民センター真柴分館)	11,015 人	952 件	一関
5	山目市民センター	45,104 人	4,137 件	一関
6	一関学習交流館(山目市民センター赤荻分館)	23,189 人	1,162 件	一関
7	山目市民センター笹谷分館	2,391 人	218 件	一関
8	中里市民センター	18,907 人	1,473 件	一関
9	狐禅寺市民センター	18,230 人	1,331 件	一関
10	自然休養村管理センター(蔽美市民センター)	11,779 人	805 件	一関
11	蔽美市民センター山谷分館	3,642 人	284 件	一関
12	蔽美市民センター達古袋分館	1,578 人	85 件	一関
13	萩荘市民センター	12,364 人	1,151 件	一関
14	萩荘市民センター市野々分館	3,555 人	271 件	一関
15	一関文化伝承館(舞川市民センター)	13,076 人	906 件	一関
16	弥栄市民センター	10,101 人	382 件	一関
17	弥栄市民センター平沢分館	3,809 人	241 件	一関
18	一関文化センター	129,812 人	2,789 件	一関
19	永井市民センター	7,375 人	415 件	花泉
20	涌津市民センター	11,118 人	555 件	花泉
21	油島市民センター	5,437 人	304 件	花泉
22	花泉市民センター	4,464 人	292 件	花泉
23	老松市民センター	4,540 人	310 件	花泉
24	花泉農村集落多目的共同利用施設(日形市民センター)	7,173 人	501 件	花泉
25	金沢市民センター	9,102 人	390 件	花泉
26	日形体育館	— 人	— 件	花泉
27	刈生沢コミュニティセンター	2,525 人	199 件	花泉
28	亥年コミュニティセンター	5,096 人	380 件	花泉
29	高倉コミュニティセンター	1,117 人	112 件	花泉
30	蝦島コミュニティセンター	1,779 人	62 件	花泉
31	大原市民センター	12,274 人	530 件	大東
32	大原体育館	7,239 人	435 件	大東
33	内野体育館	102 人	6 件	大東
34	大東コミュニティセンター(摺沢市民センター)	36,626 人	1,599 件	大東
35	摺沢体育館	5,430 人	351 件	大東
36	大東開発センター(興田市民センター)	17,988 人	1,085 件	大東
37	興田体育館	3,539 人	163 件	大東
38	天狗田体育館	928 人	57 件	大東
39	中川体育館	961 人	13 件	大東
40	京津畑体育館	854 人	9 件	大東
41	丑石体育館	1,092 人	135 件	大東

No	施設名称	利用者数	利用件数	地域
42	大東農村環境改善センター(猿沢市民センター)	7,076 人	467 件	大東
43	猿沢体育館	— 人	— 件	大東
44	大東浜民集会所(浜市民センター)	4,780 人	341 件	大東
45	浜民体育館	4,455 人	354 件	大東
46	大東曾慶地区センター(曾慶市民センター)	8,317 人	439 件	大東
47	曾慶体育館	1,305 人	54 件	大東
48	千厩市民センター	9,196 人	814 件	千厩
49	小梨市民センター	7,708 人	448 件	千厩
50	小梨市民センター清田分館	880 人	75 件	千厩
51	奥玉ふるさとセンター(奥玉市民センター)	8,446 人	474 件	千厩
52	千厩おくらんど	5,150 人	337 件	千厩
53	千厩維新館	7,942 人	324 件	千厩
54	磐清水文化センター(磐清水市民センター)	10,076 人	620 件	千厩
55	千厩こがね館	1,977 人	145 件	千厩
56	千厩ミニシアター	432 人	33 件	千厩
57	東山地域交流センター(東山市民センター)	25,244 人	1,148 件	東山
58	東山田河津生活改善センター(田河津市民センター)	6,991 人	370 件	東山
59	松川市民センター	17,811 人	1,068 件	東山
60	あたごセンター	3,317 人	— 件	東山
61	東山大木多目的集会所ゆみおり館	1,118 人	77 件	東山
62	東山岩ノ下定住促進センター岩ノ下ふれあい館	1,588 人	159 件	東山
63	東山矢ノ森集会所施設愛花夢館	832 人	91 件	東山
64	東山里前集会所	1,298 人	69 件	東山
65	東山夏山・横沢集会所	1,111 人	90 件	東山
66	東山山谷自治会館	1,428 人	88 件	東山
67	東山構造改善センター	1,965 人	113 件	東山
68	東山東稲生活改善センター	2,126 人	119 件	東山
69	室根ふるさとセンター(室根市民センター)	11,732 人	649 件	室根
70	室根市民センター津谷川体育館	416 人	17 件	室根
71	室根中里地区会館	1,459 人	111 件	室根
72	室根浜横沢下地区会館	2,248 人	149 件	室根
73	室根三峯地区農村会館	1,057 人	71 件	室根
74	室根第4区集落センター	1,057 人	65 件	室根
75	室根大里地区会館	2,738 人	131 件	室根
76	室根田茂木地区コミュニティセンター	3,677 人	90 件	室根
77	室根屋中地区会館	2,965 人	114 件	室根
78	室根西の沢地区集落センター	915 人	104 件	室根
79	室根八幡沖集落センター	1,002 人	63 件	室根
80	室根高沢地区集落センター	1,255 人	86 件	室根
81	室根ひこばえの森交流センター	5,657 人	180 件	室根
82	室根第13地区会館	854 人	26 件	室根
83	室根佐野地区会館	1,370 人	121 件	室根
84	室根第15地区会館	2,749 人	102 件	室根
85	室根浮野地区生活改善センター	2,253 人	94 件	室根
86	室根竹野下地区会館	1,536 人	57 件	室根
87	室根交流促進センター	1,650 人	67 件	室根
88	室根平原地区会館	1,167 人	52 件	室根

No	施設名称	利用者数	利用件数	地域
89	室根千代ヶ原地区会館	2,154 人	64 件	室根
90	室根曲ろくふれあいセンター	5,299 人	136 件	室根
91	川崎市民センター	25,915 人	1,363 件	川崎
92	門崎体育館	547 人	23 件	川崎
93	藤沢市民センター	24,682 人	1,392 件	藤沢
94	藤沢市民センター-黄海分館	7,917 人	380 件	藤沢
95	西口コミュニティセンター	664 人	31 件	藤沢
96	西口地区体育館	174 人	13 件	藤沢
97	本郷白藤交流館	2,246 人	143 件	藤沢
98	黄北ふれあいセンター	1,456 人	65 件	藤沢
99	七日町交流センター	1,575 人	100 件	藤沢
100	曲田地区ふれあいセンター	989 人	80 件	藤沢
101	陶芸センター	715 人	44 件	藤沢
102	徳田交流館	2,957 人	104 件	藤沢
103	コミュニティ体育館徳田ふれあいランド	1,208 人	65 件	藤沢
104	新沼コミュニティセンター	3,301 人	99 件	藤沢
105	増沢交流館	1,233 人	121 件	藤沢
106	保呂羽コミュニティセンター	1,705 人	86 件	藤沢
107	保呂羽コミュニティ体育館	241 人	7 件	藤沢
108	大籠コミュニティセンター	499 人	29 件	藤沢
109	大籠コミュニティ体育館	316 人	56 件	藤沢
110	郷土文化保存伝習館	1,769 人	94 件	藤沢
111	黄海コミュニティグラウンド	— 人	— 件	藤沢
112	並木ヶ丘コミュニティグラウンド	— 人	— 件	藤沢
113	藤沢文化センター	10,962 人	83 件	藤沢

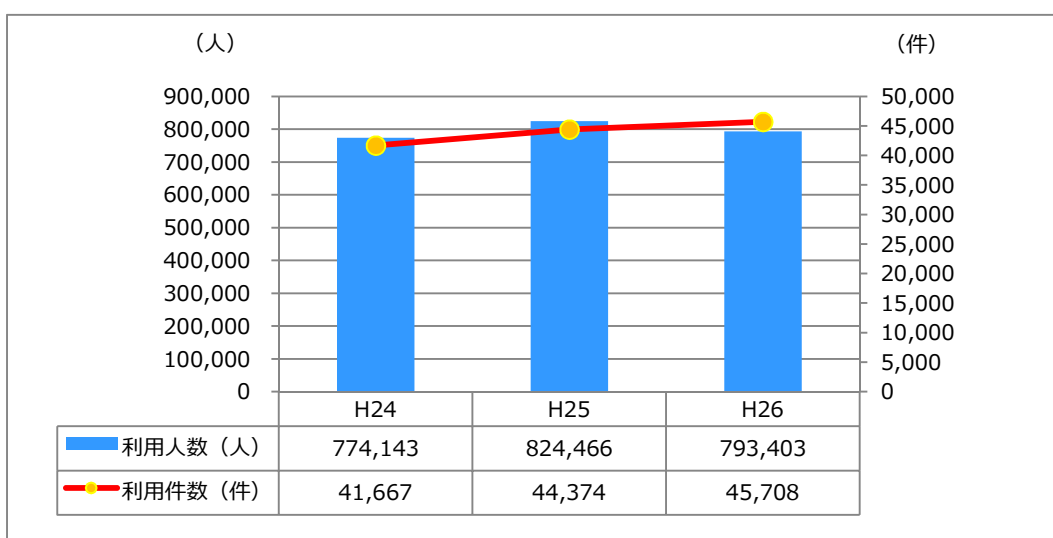


図 4.1.5 市民文化系施設全体での利用状況の推移

(4) 施設の現況と課題

- 利用件数が増加傾向にあります。
- 施設の維持管理に係る市負担額が平成26年度に増加しています。
- 建築後30年を超える建物が半数以上を占めます。今後、これら建物の大規模改修や更新、解体に係る費用の発生が予想されます。