

2. 社会教育系施設

(1) 施設の概要

社会教育系施設の総数は、施設数 15、総延床面積 19,512.5 m²となっています。これは、本市の公共施設のうち、面積比で約 2.5%の割合を占めています。

社会教育系施設の一覧を表 4.2.1 に、経過年数別の延床面積の割合を図 4.2.1 に、耐震化状況の延床面積の割合を図 4.2.2 に、施設の分布図を図 4.2.3 に示します。

表 4.2.1 社会教育系施設一覧

No	施設名称	構造	建築年度	経過年数	棟数	施設保有延床面積(m ²)	耐震化状況	地域	指定管理	備考
1	一関図書館	鉄筋コンクリート	2014	1	6	8,123.2	不要	一関		
2	一関市博物館	鉄筋コンクリート	1996	19	2	3,266.2	不要	一関		
3	旧沼田家武家住宅	木造	2002	13	3	163.8	不要	一関		
4	花泉図書館	木造	2013	2	2	1,030.5	不要	花泉		
5	千葉胤秀旧宅	木造	1791	224	1	186.2	不要	花泉		
6	大東図書館	鉄筋コンクリート	1980	35	1	1,284.2	不要	大東		
7	芦東山記念館	鉄筋コンクリート	2006	9	1	539.9	不要	大東		
8	千厩図書館	鉄筋コンクリート	1967	48	1	754.1	実施済	千厩		千厩ミニシアター と複合
9	せんまや街角資料館	木造	1897	118	1	226.0	不明	千厩		
10	東山図書館	木造	2009	6	—	655.8	不要	東山		東山地域交流センター(東山市民センター)内
11	石と賢治のミュージアム	木造	1998	17	5	1,407.0	不要	東山		
12	室根図書館	鉄筋コンクリート	1996	19	—	314.0	不要	室根		室根支所内
13	川崎図書館	鉄骨鉄筋コンクリート	1998	17	—	794.0	不要	川崎		川崎市民センター内
14	藤沢図書館	鉄筋コンクリート	1997	18	—	277.0	不要	藤沢		藤沢文化センター内
15	大籠キリシタン殉教公園	鉄骨造	1992	23	4	490.7	不要	藤沢	●	

※構造、建築年度、経過年数、耐震化状況は、施設の代表棟の内容を記載しています。

※施設保有延床面積は、施設内の建物の延床面積の合計を記載しています。

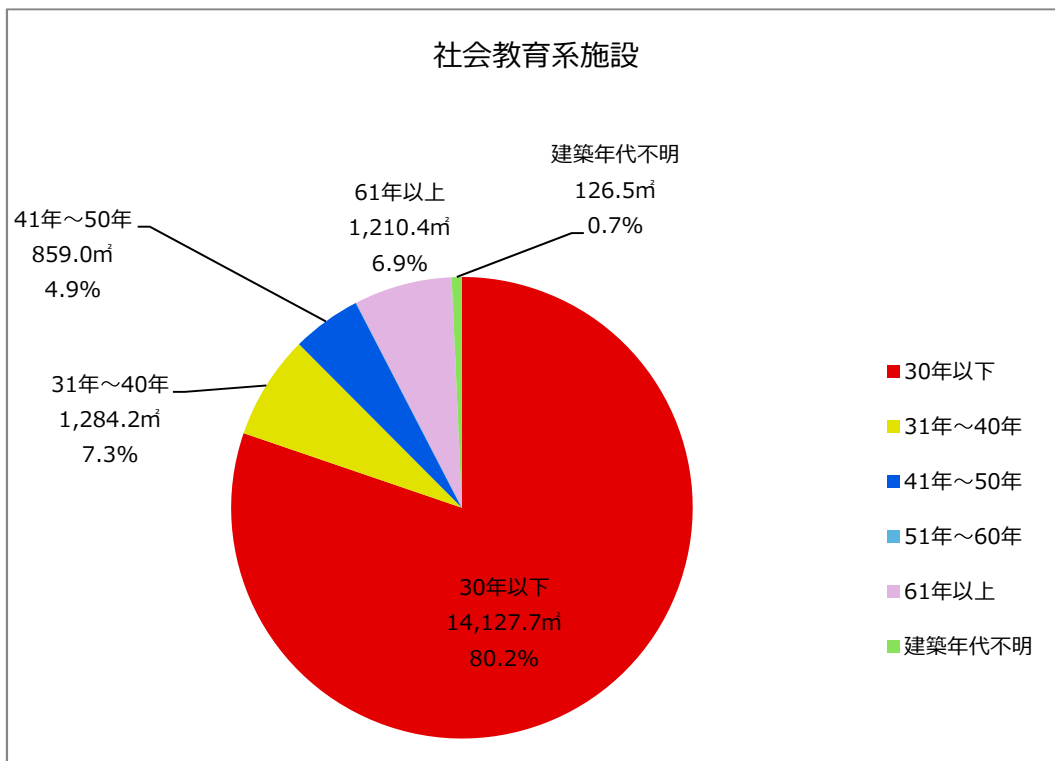


図 4.2.1 経過年数別の延床面積の割合

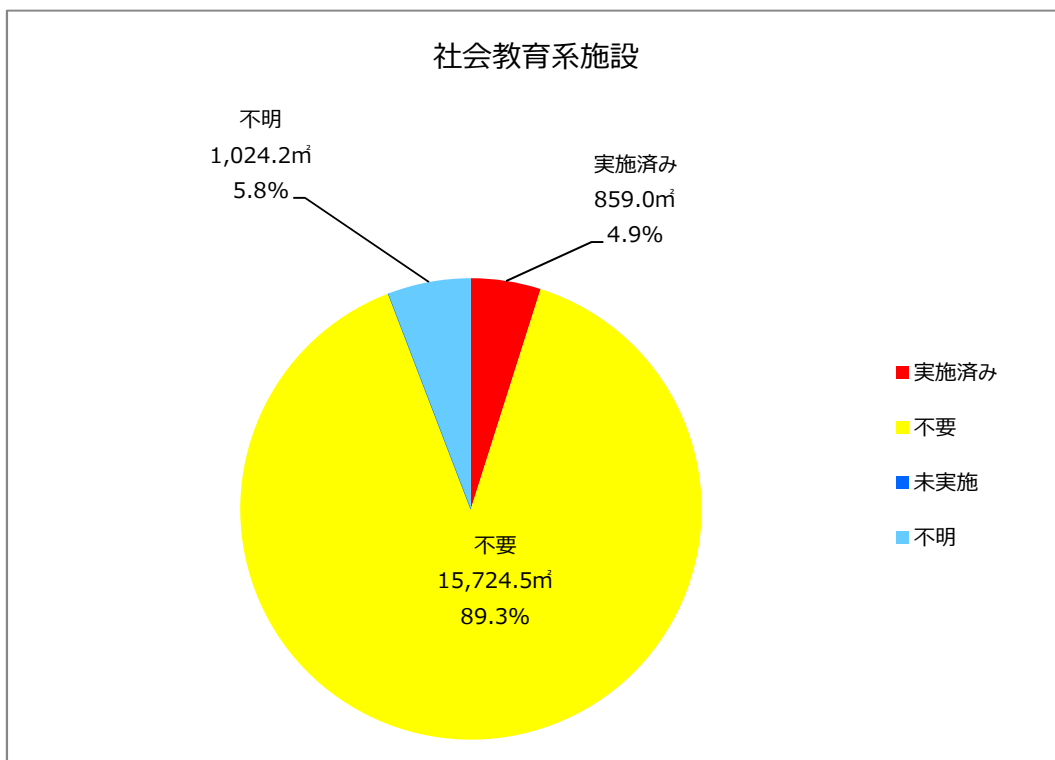


図 4.2.2 耐震化状況の延床面積の割合

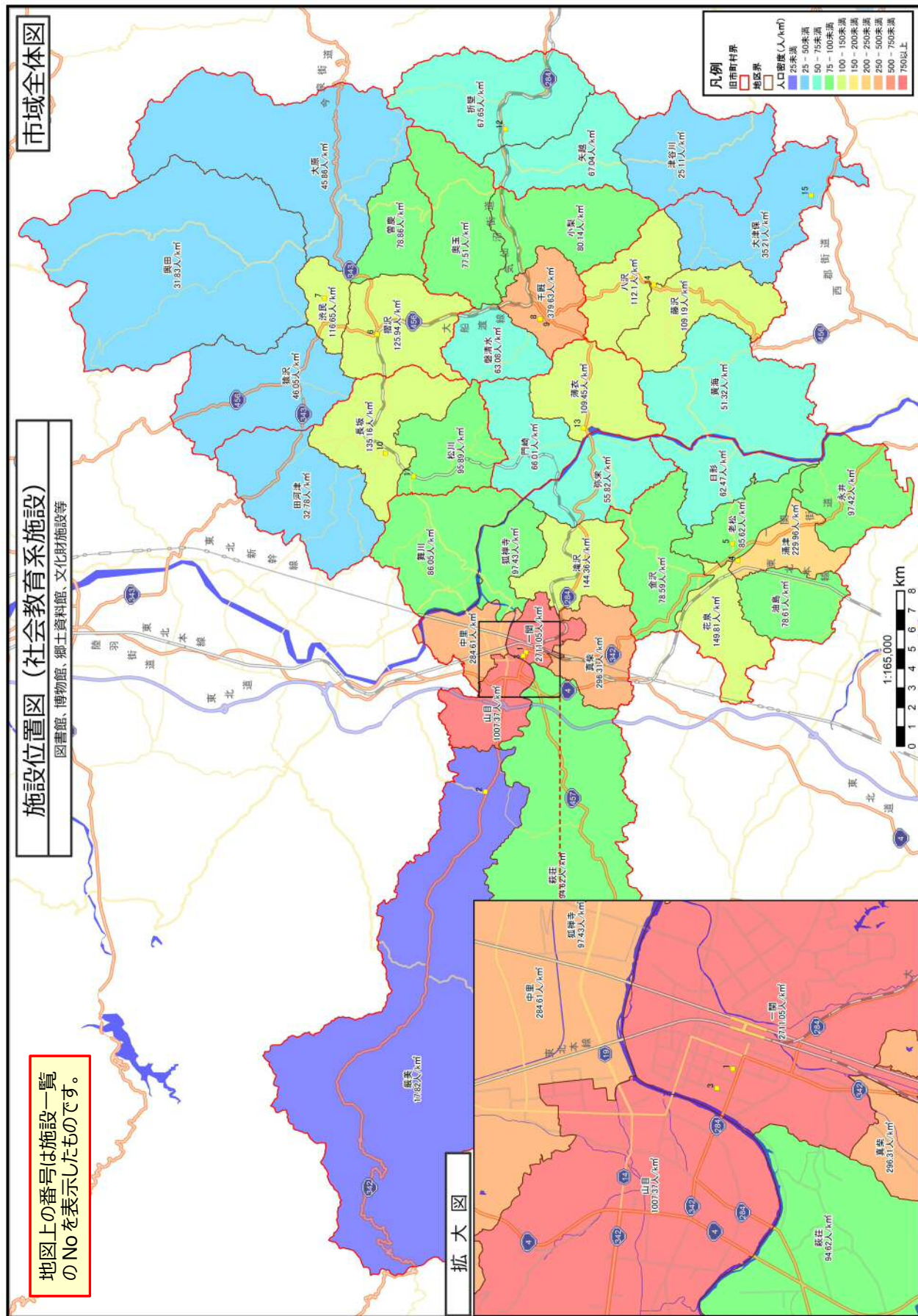


図 4.2.3 施設分布図

(2) 施設の収支状況

社会教育系施設の施設別の収支状況を表 4.2.2 に、社会教育系施設全体での市負担額の推移を図 4.2.4 に示します。

表 4.2.2 施設別の収支状況（平成 24 年度から平成 26 年度の平均）

No	施設名称	市の収入 (円)	市の支出 (円)	うち維持管理に かかる支出(円)	市負担額 (円)	地域
1	一関図書館	2,202,848	171,895,094	14,470,875	169,692,246	一関
2	一関市博物館	1,672,417	106,682,496	60,392,612	105,010,079	一関
3	旧沼田家武家住宅	0	16,388,795	16,388,795	16,388,795	一関
4	花泉図書館	66,696	27,554,609	2,977,613	27,487,913	花泉
5	千葉胤秀旧宅	0	305,164	305,164	305,164	花泉
6	大東図書館	22,381	40,525,487	32,213,425	40,503,106	大東
7	芦東山記念館	338,760	18,935,221	18,935,221	18,596,461	大東
8	千厩図書館	41,455	22,174,894	10,881,361	22,133,439	千厩
9	せんまや街角資料館	0	2,997,101	2,997,101	2,997,101	千厩
10	東山図書館	7,144	26,471,308	7,687,641	26,464,164	東山
11	石と賢治のミュージアム	1,051,043	20,207,302	16,119,802	19,156,259	東山
12	室根図書館	4,390	15,047,112	105,840	15,042,722	室根
13	川崎図書館	11,796	17,636,875	—	17,625,079	川崎
14	藤沢図書館	5,033	9,710,467	—	9,705,434	藤沢
15	大籠キリシタン殉教公園	15,000	9,698,576	9,698,576	9,683,576	藤沢
合計		5,438,963	506,230,501	193,174,026	500,791,538	

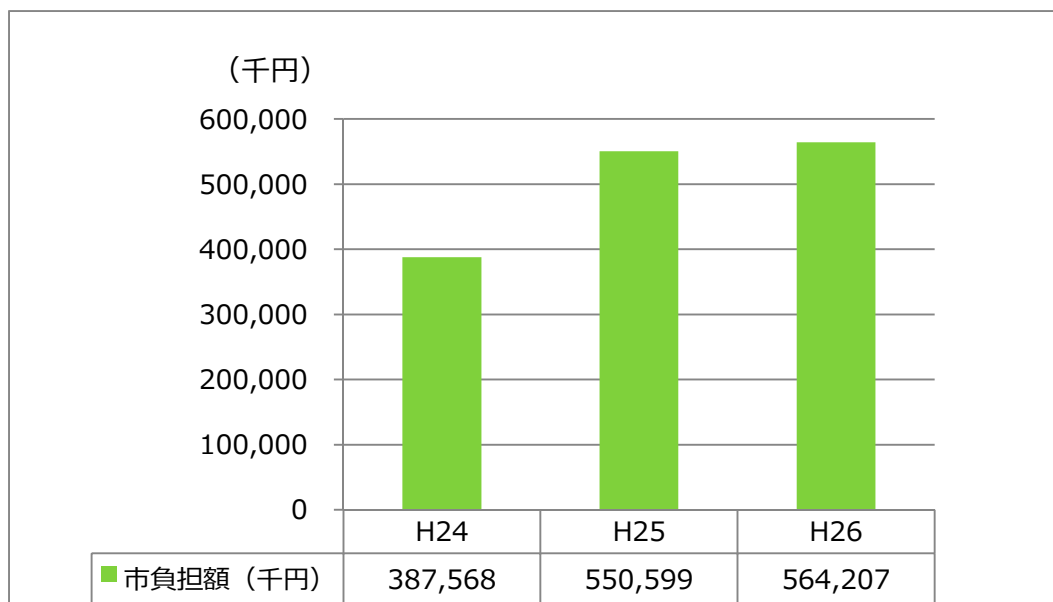


図 4.2.4 社会教育系施設全体での市負担額の推移

(3) 施設の利用状況

社会教育系施設の施設別の利用状況を表 4.2.3～4.2.4 に、施設分類ごとの利用状況の推移を図 4.2.5～4.2.6 に示します。

表 4.2.3 博物館等の施設別の利用状況（平成 24 年度から平成 26 年度の平均）

No	施設名称	来館者数	地域
2	一関市博物館	13,062 人	一関
3	旧沼田家武家住宅	4,389 人	一関
5	千葉胤秀旧宅	89 人	花泉
7	芦東山記念館	2,110 人	大東
9	せんまや街角資料館	1,885 人	千厩
11	石と賢治のミュージアム	7,747 人	東山
15	大籠キリシタン殉教公園	1,687 人	藤沢

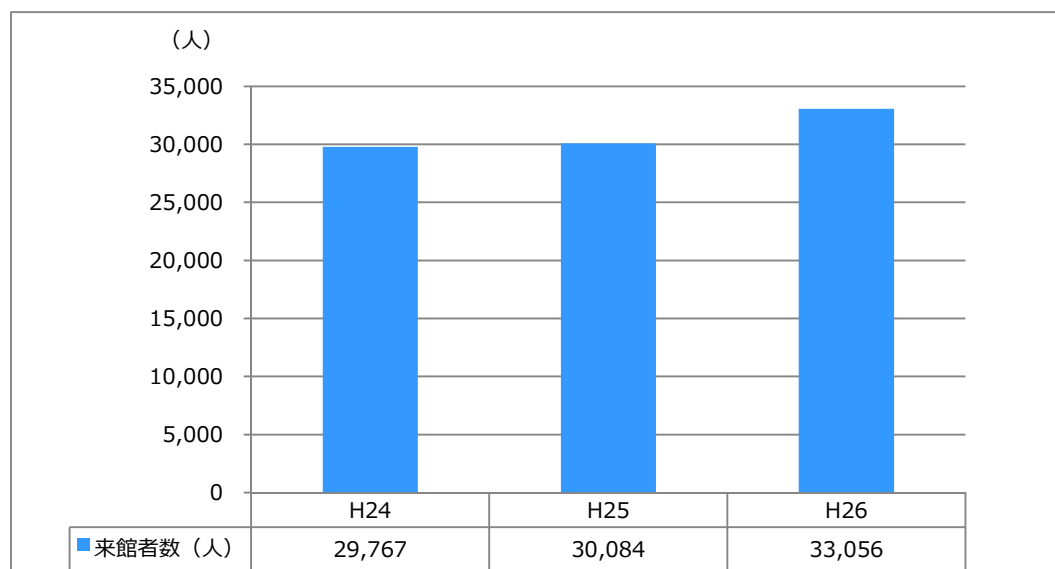


図 4.2.5 博物館等全体での利用状況の推移

表 4.2.4 図書館の施設別の利用状況（平成 24 年度から平成 26 年度の平均）

No	施設名称	来館者数	貸出冊数	蔵書数	地域
1	一関図書館	119,884 人	220,424 冊	192,579 冊	一関
4	花泉図書館	44,940 人	68,823 冊	53,633 冊	花泉
6	大東図書館	39,445 人	62,067 冊	146,758 冊	大東
8	千厩図書館	46,086 人	85,833 冊	88,848 冊	千厩
10	東山図書館	36,856 人	58,688 冊	62,450 冊	東山
12	室根図書館	14,987 人	30,373 冊	31,277 冊	室根
13	川崎図書館	83,513 人	170,083 冊	92,125 冊	川崎
14	藤沢図書館	8,702 人	16,561 冊	44,058 冊	藤沢

※千厩・東山・川崎図書館の来館者数は、平成 25 年度以前には入館カウンターを設置していないため、平成 26 年度来館者数を記載しています。

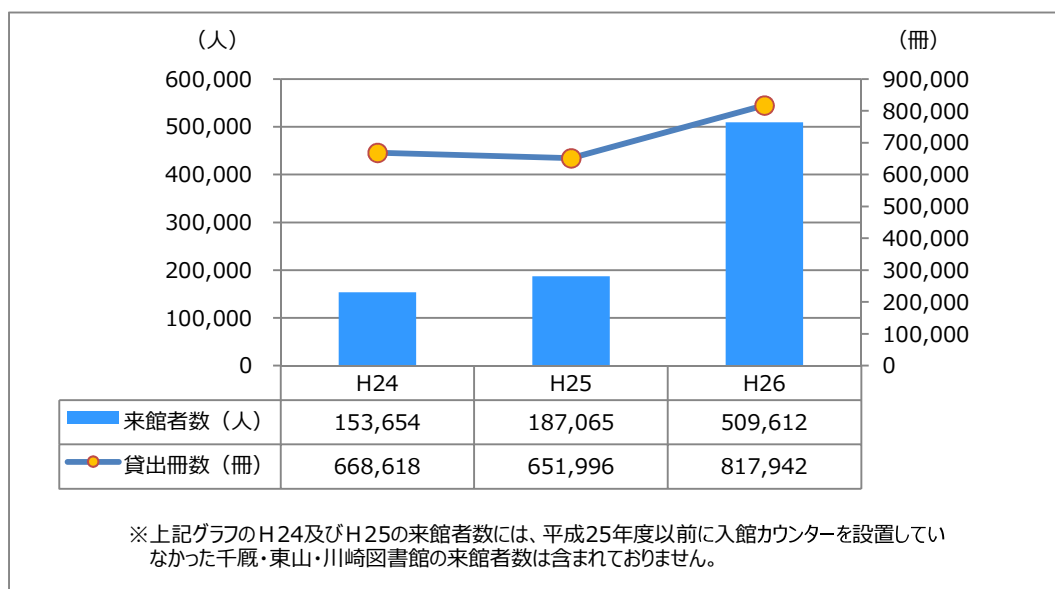


図 4.2.6 図書館全体での利用状況の推移

(4) 施設の現況と課題

- 建築後 30 年以下の建築物が約 8 割を占めており、耐震化率も高く、建物の状態は良好なものが多いといえます。
- 図書館は、一関図書館の新規オープンの効果もあり、平成 26 年度の貸出冊数が著しく増加しています。
- 利用率の向上に伴いコストも増える傾向にあり、コストを抑える工夫が必要といえます。