

## 4. 産業系施設

### (1) 施設の概要

産業系施設は、施設数 34、総延床面積 45,439.7 m<sup>2</sup>となっています。これは、本市の公共施設のうち、面積比で約 5.9%の割合を占めています。

産業系施設の一覧を表 4.4.1 に、経過年数別の延床面積の割合を図 4.4.1 に、耐震化状況の延床面積の割合を図 4.4.2 に、施設の分布図を図 4.4.3 に示します。

表 4.4.1 産業系施設一覧

No	施設名称	構造	建築年度	経過年数	棟数	施設保有延床面積(m <sup>2</sup> )	耐震化状況	地域	指定管理	備考
1	一関生活改善センター	木造	1980	35	1	194.6	不明	一関	●	
2	一関農村女性の家	木造	1982	33	2	285.5	不要	一関		
3	都市農村交流館	鉄骨造	2001	14	2	848.1	不要	一関	●	
4	一関有機肥料センター	鉄骨造	2002	13	4	2,882.4	不要	一関	●	
5	一関牧野	軽量鉄骨造	1964	51	5	543.6	不要	一関	●	
6	にぎわい創造センター	鉄筋コンクリート	1986	29	—	1,533.0	不要	一関		中心市街地活性化施設(なのはなプラザ)内
7	蔵のひろば	木造	2000	15	2	156.9	不要	一関		
8	中心市街地活性化施設(なのはなプラザ)	鉄筋コンクリート	1986	29	1	7,837.4	不要	一関		にぎわい創造センター、一関市一関市民センター、シニア活動プラザと複合
9	東口交流センター	鉄骨造	2003	12	1	1,519.3	不要	一関		
10	一関市真柴貸し工場	鉄骨造	2001	14	1	230.2	不要	一関		
11	研究開発プラザ	軽量鉄骨造	2007	8	1	360.3	不要	一関	●	
12	一関市職業訓練センター	鉄骨造	2002	13	2	1,654.0	不要	一関	●	
13	一関勤労青少年ホーム	鉄筋コンクリート	1971	44	1	941.0	実施済	一関	●	
14	一関市女性センター	鉄筋コンクリート	1975	40	1	662.5	不要	一関	●	
15	一関東工業団地送水施設	木造	2002	13	1	9.9	不要	一関		
16	南部農業技術開発センター	鉄筋コンクリート	1988	27	3	1,226.6	不要	花泉		
17	猿沢伝承交流館	鉄骨造	2010	5	2	597.9	不要	大東		
18	北部農業技術開発センター	鉄筋コンクリート	1993	22	6	2,712.9	不要	大東		
19	室根高原牧野	鉄筋コンクリート	1982	33	16	3,997.9	不明	大東	●	
20	千厩農村環境改善センター	鉄筋コンクリート	1991	24	2	1,076.6	不要	千厩	●	
21	千厩酒のくら交流施設	土蔵造ほか	1913	102	24	5,010.4	不明	千厩	●	
22	千厩新町にぎわい交流施設	木造	2005	10	1	193.8	不要	千厩	●	
23	千厩農村勤労福祉センター	鉄筋コンクリート	1979	36	1	1,140.7	実施済	千厩	●	
24	千厩奥玉共同作業所	木造	1994	21	1	81.1	不要	千厩		
25	千厩磐清水共同作業所	木造	2004	11	1	189.0	不要	千厩		
26	東山ふれあい農園	鉄骨造	1999	16	2	242.0	不要	東山		
27	室根地域情報発信施設	木造	2003	12	1	199.8	不要	室根		
28	川崎農業活性化センター	鉄筋コンクリート	1994	21	1	674.6	不要	川崎		
29	川崎農村環境改善センター	鉄骨鉄筋コンクリート	1985	30	2	1,727.2	不要	川崎	●	
30	川崎農村研修センター	鉄骨造	1979	36	2	482.4	不要	川崎	●	
31	川崎農村女性の家いぶき会館	鉄骨造	1979	36	1	277.7	不要	川崎	●	
32	川崎農林水産物直売・食材供給施設	木造	2002	13	1	630.0	不要	川崎	●	
33	金越沢ダム管理事務所	鉄筋コンクリート	1993	22	1	220.0	不要	藤沢		
34	藤沢有機肥料センター	鉄骨造	2002	13	8	5,100.6	不要	藤沢	●	

※構造、建築年度、経過年数、耐震化状況は、施設の代表棟の内容を記載しています。

※施設保有延床面積は、施設内の建物の延床面積の合計を記載しています。

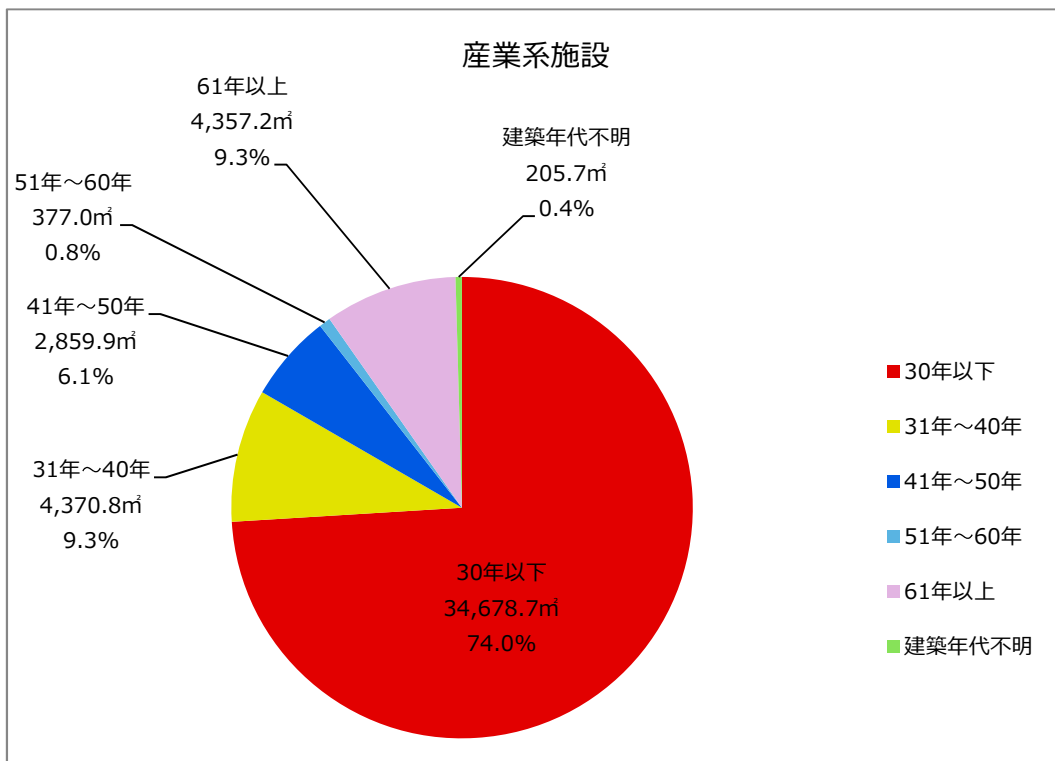


図 4.4.1 経過年数別の延床面積の割合

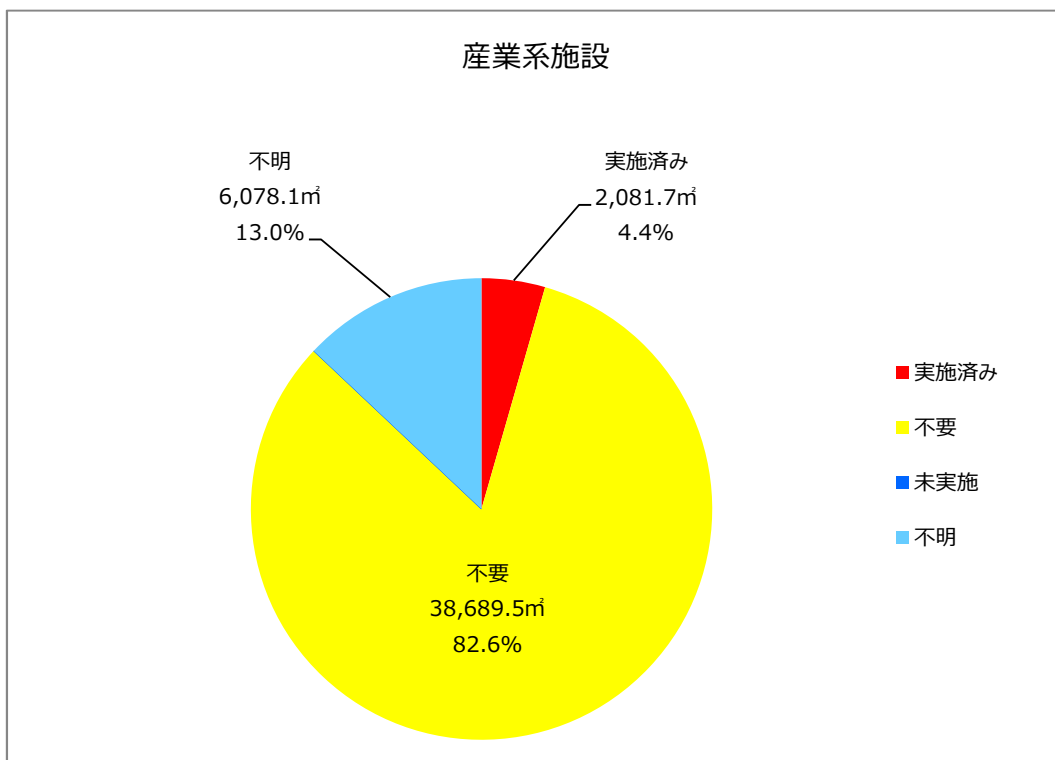


図 4.4.2. 耐震化状況の延床面積の割合

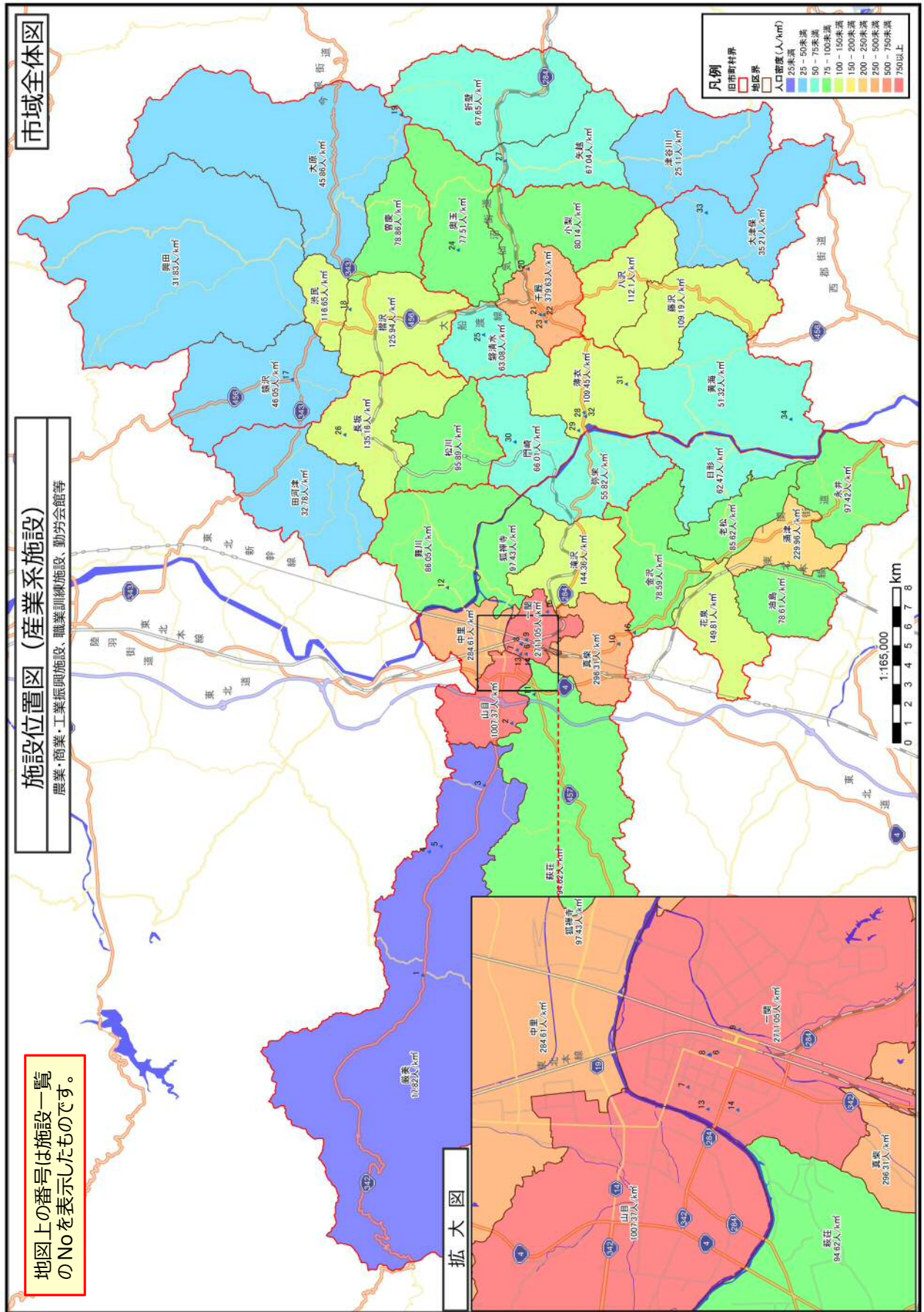


図 4.4.3 施設分布図

(2) 施設の収支状況

産業系施設の施設別の収支状況を表 4.4.2 に、産業系施設全体での市負担額の推移を図 4.4.4 に示します。

表 4.4.2 施設別の収支状況（平成 24 年度から平成 26 年度の平均）

No	施設名称	市の収入 (円)	市の支出 (円)	うち維持管理に かかる支出(円)	市負担額 (円)	地域
1	一関生活改善センター	0	1,453,055	1,453,055	1,453,055	一関
2	一関農村女性の家	282,633	1,655,272	1,482,872	1,372,639	一関
3	都市農村交流館	0	6,652,100	2,383,167	6,652,100	一関
4	一関有機肥料センター	0	5,560,116	5,560,116	5,560,116	一関
5	一関牧野	0	5,559,400	5,559,400	5,559,400	一関
6	にぎわい創造センター	4,306,322	46,229,877	46,229,877	41,923,555	一関
7	蔵のひろば	104,267	315,719	315,719	211,452	一関
8	中心市街地活性化施設(なのはな プラザ)	0	62,880	62,880	62,880	一関
9	東口交流センター	936,576	21,586,453	20,922,856	20,649,877	一関
10	一関市真柴貸し工場	984,000	3,861	3,861	(980,139)	一関
11	研究開発プラザ	0	60,845	60,845	60,845	一関
12	一関市職業訓練センター	111,840	2,443,578	2,443,578	2,331,738	一関
13	一関勤労青少年ホーム	0	16,516,224	16,516,224	16,516,224	一関
14	一関市女性センター	0	19,981,034	19,981,034	19,981,034	一関
15	一関東工業団地送水施設	5,907,598	6,239,818	6,239,818	332,220	一関
16	南部農業技術開発センター	62,260	15,803,181	3,673,899	15,740,921	花泉
17	猿沢伝承交流館	48,900	2,299,329	2,299,329	2,250,429	大東
18	北部農業技術開発センター	1,277,570	18,336,895	14,249,395	17,059,325	大東
19	室根高原牧野	0	40,005,641	40,005,641	40,005,641	大東
20	千厩農村環境改善センター	0	4,286,216	4,286,216	4,286,216	千厩
21	千厩酒のくら交流施設	0	1,807,069	1,807,069	1,807,069	千厩
22	千厩新町にぎわい交流施設	0	394,934	394,934	394,934	千厩
23	千厩農村勤労福祉センター	0	8,339,754	8,339,754	8,339,754	千厩
24	千厩奥玉共同作業所	0	3,665	3,665	3,665	千厩
25	千厩磐清水共同作業所	0	6,841	6,841	6,841	千厩
26	東山ふれあい農園	29,000	130,702	130,702	101,702	東山
27	室根地域情報発信施設	500,916	440,270	440,270	(60,646)	室根
28	川崎農業活性化センター	63,190	2,745,162	2,745,162	2,681,972	川崎
29	川崎農村環境改善センター	105,476	14,355,531	14,355,531	14,250,055	川崎
30	川崎農村研修センター	10,133	3,678,605	3,678,605	3,668,472	川崎
31	川崎農村女性の家いぶき会館	0	697,717	697,717	697,717	川崎
32	川崎農林水産物直売・食材供給 施設	94,533	473,725	473,725	379,192	川崎
33	金越沢ダム管理事務所	0	0	0	0	藤沢
34	藤沢有機肥料センター	0	1,392,862	1,392,862	1,392,862	藤沢
合計		14,825,214	249,518,331	228,196,619	234,693,117	

※ 市負担額の括弧書きは収支が黒字であることを意味します。

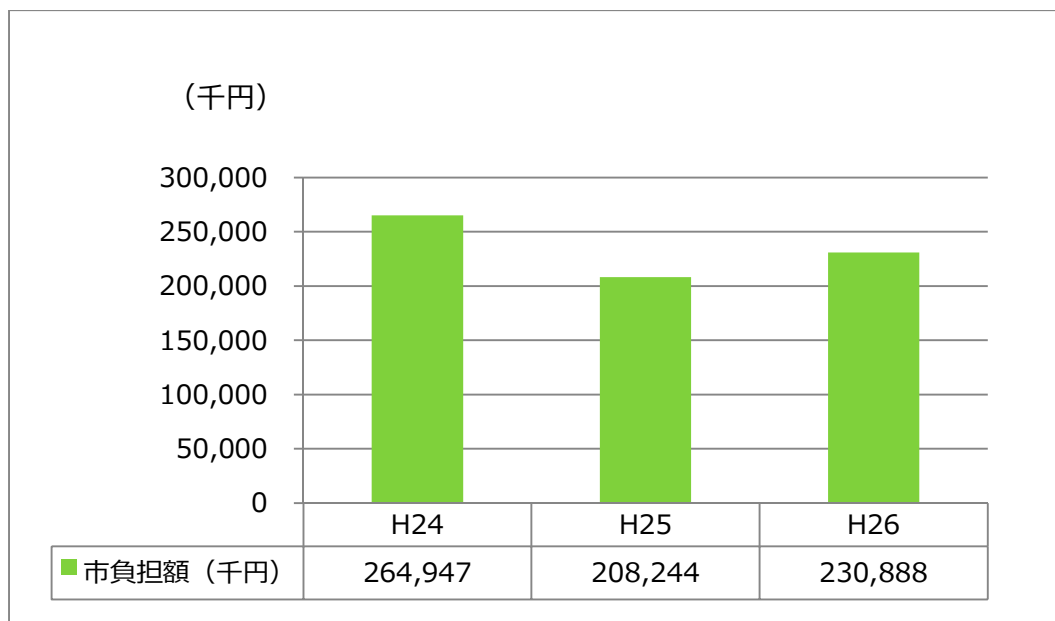


図 4.4.4 産業系施設全体での市負担額の推移

(3) 施設の利用状況

産業系施設の施設別の利用状況を表 4.4.3 に、産業系施設全体での利用状況の推移を図 4.4.5 に示します。

表 4.4.3 施設別の利用状況（平成 24 年度から平成 26 年度の平均）

No	施設名称	利用者数	利用件数	地域
1	一関生活改善センター	1,469 人	116 件	一関
2	一関農村女性の家	1,429 人	160 件	一関
3	都市農村交流館	288,718 人	— 件	一関
4	一関有機肥料センター	(年間処理量) 1,695 t	(年間生産量) 236 t	一関
5	一関牧野	— 頭	—	一関
6	にぎわい創造センター	13,590 人	91 件	一関
7	蔵のひろば	— 人	— 件	一関
8	中心市街地活性化施設(なのはなプラザ)	438,697 人	— 件	一関
9	東口交流センター	— 人	— 件	一関
10	一関市真柴貸し工場	(入居棟数) 1 棟	(管理棟数) 1 棟	一関
11	研究開発プラザ	(入居室数) 8 室	(管理室数) 9 室	一関
12	一関市職業訓練センター	11,175 人	(訓練受講者数) 9,308 人	一関
13	一関勤労青少年ホーム	12,167 人	1,593 件	一関
14	一関市女性センター	17,632 人	1,686 件	一関
15	一関東工業団地送水施設	— 人	— 件	一関
16	南部農業技術開発センター	— 人	— 件	花泉
17	猿沢伝承交流館	8,390 人	293 件	大東
18	北部農業技術開発センター	— 人	— 件	大東
19	室根高原牧野	(利用頭数) 62,725 頭	—	大東
20	千厩農村環境改善センター	15,667 人	525 件	千厩
21	千厩酒のくら交流施設	18,761 人	66 件	千厩
22	千厩新町にぎわい交流施設	33,903 人	163 件	千厩
23	千厩農村勤労福祉センター	15,861 人	852 件	千厩
24	千厩奥玉共同作業所	1 人	— 件	千厩
25	千厩磐清水共同作業所	2 人	— 件	千厩
26	東山ふれあい農園	500 人	8 件	東山
27	室根地域情報発信施設	69,500 人	— 件	室根
28	川崎農業活性化センター	2,617 人	135 件	川崎
29	川崎農村環境改善センター	4,061 人	317 件	川崎
30	川崎農村研修センター	6,103 人	208 件	川崎
31	川崎農村女性の家いぶき会館	2,180 人	358 件	川崎
32	川崎農林水産物直売・食材供給施設	760,337 人	— 件	川崎
33	金越沢ダム管理事務所	— 人	— 件	藤沢
34	藤沢有機肥料センター	(年間処理量) 19,258 t	(年間生産量) 9,061 t	藤沢

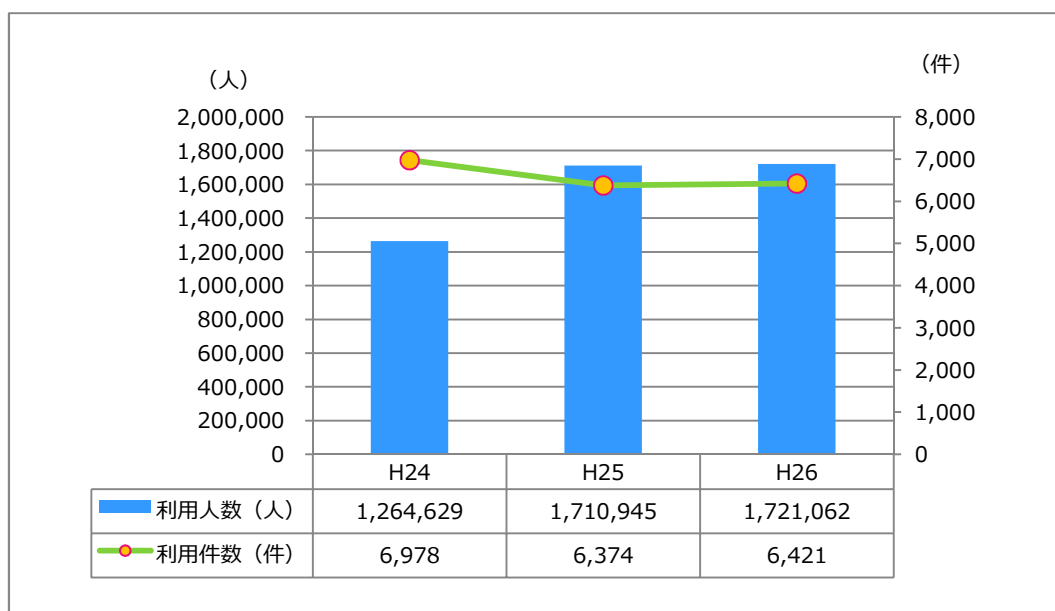


図 4.4.5 産業系施設全体での利用状況の推移

※一関有機肥料センター、一関市真柴貸し工場、研究開発プラザ、一関市職業訓練センター、室根高原牧野、藤沢有機肥料センターの利用数を除く。

#### (4) 施設の現況と課題

- 市負担額は減少傾向にあります。
- 利用件数はほぼ横ばいですが、利用人数は増加しています。
- 指定管理者制度の導入が進んでいる施設類型であり、市と指定管理者の連携により、さらなる制度の効果を上げることが期待されます。