

平成27年国勢調査

移動人口の男女・年齢等集計結果

◇◇ 一関市の結果概要 ◇◇

◆移動人口の男女・年齢等集計とは

移動人口の男女・年齢等集計は、全ての調査票を用いて、平成22年国勢調査時の常住地（5年前の常住地）と平成27年国勢調査時の常住地を比較することにより、人口の転出入状況について男女・年齢別等に集計したものである。これらについての詳細結果は、下記URLの「統計表一覧」を参照のこと。
<http://www.stat.go.jp/data/kokusei/2015/index.htm>（平成29年1月27日 総務省統計局公表値）

用語の解説

人口

国勢調査における人口は「常住人口」であり、常住者とは調査時（平成27年10月1日）に調査の地域に常住している者をいう。

居住期間

現在の場所に住んでいる期間をいう。

5年前の常住地

5年前（平成22年10月1日）にふだん住んでいた市区町村をいい、次のとおり区分したものである。また、5歳未満の者については、出生後にふだん住んでいた場所による。

総数（常住者）	調査時に当該地域に常住している者
現住所	常住者のうち、5年前の常住地が調査時の常住地と同じ者
現住所以外（移動人口）	常住者のうち、5年前の常住地が現住所以外の者
国内	常住者のうち、5年前の常住地が現住所以外の日本国内の者
自市内（一関市）	常住者のうち、5年前の常住地が同じ市区町村内の他の場所の者
県内他市町村	常住者のうち、5年前の常住地が同じ都道府県内の他市区町村の者
他県	常住者のうち、5年前の常住地が他の都道府県の者
国外	常住者のうち、5年前の常住地が外国の者
5年前の常住市区町村「不詳」	常住者のうち、5年前の常住地が他の市区町村であるが、市区町村名が不明の者
移動状況「不詳」	常住者のうち、5年前の常住地が不明の者

転入者

当該地域に常住している者のうち、5年前は当該地域以外に常住していた者をいう。

転出者

5年前は当該地域に常住していた者のうち、調査時は当該地域以外に常住している者をいう。

転入・転出超過者

転入者数から転出者数を差し引いた数

転入・転出超過率

総数（常住者）に占める転入・転出超過数の割合

数値の見方

割合は、特に注記のない限り、分母から不詳を除いて算出している。

一関市の移動人口

1 5年前の常住地別人口

市人口（常住者）の約15%が5年間で住所を移動

市人口（12万1,583人）を5年前に住んでいた場所（以下「5年前の常住地」という。）別にみると、5年前と同じ場所に住んでいる者（以下「現住所」という。）は10万915人（市人口の84.4%）となっている。

一方、現住所以外に住んでいた移動人口（以下「移動人口」という。）は1万8,635人（同15.6%）で、そのうち「自市内」は1万91人（同8.4%）、「県内他市町村」は3,356人（同2.8%）、「他県」は4,921人（同4.1%）、「国外」は267人（同0.2%）となっており、市人口の約15%がこの5年間に住所を移動している。

平成22年と比べると、5年前の常住地別人口の割合は、ほぼ同様となっている。

男女別に移動人口をみると、男性は8,991人（同15.6%）、女性は9,644人（同15.6%）となっている。（図1-1、表1-1）

図1-1 5年前の常住地別人口の割合——一関市（平成27年）

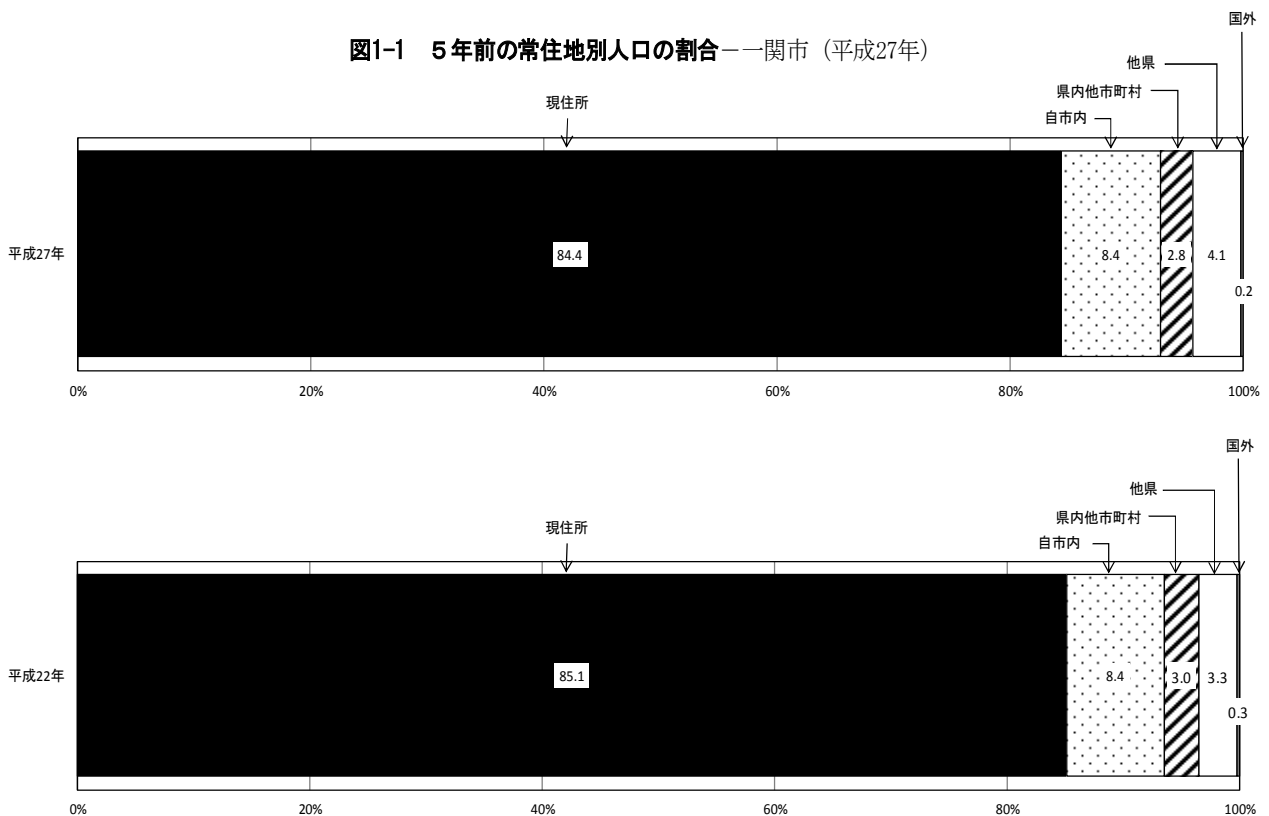


表1-1 5年前の常住地、男女別人口—関市（平成22年、27年）

年次、男女			常住者 1)	現住所	現住所以外（移動人口）					
					国内	自市内	県内他 市町村	他県	国外	
実 数 （ 人）	平成27年	総数	121,583	100,915	18,635	18,368	10,091	3,356	4,921	267
		男	58,804	48,670	8,991	8,887	4,414	1,796	2,677	104
		女	62,779	52,245	9,644	9,481	5,677	1,560	2,244	163
	平成22年	総数	127,642	107,391	18,862	18,521	10,629	3,782	4,110	341
		男	61,301	51,614	8,923	8,856	4,692	1,958	2,206	67
		女	66,341	55,777	9,939	9,665	5,937	1,824	1,904	274
割 合 （ %）	平成27年	総数	100.0	84.4	15.6	15.4	8.4	2.8	4.1	0.2
		男	100.0	84.4	15.6	15.4	7.7	3.1	4.6	0.2
		女	100.0	84.4	15.6	15.3	9.2	2.5	3.6	0.3
	平成22年	総数	100.0	85.1	14.9	14.7	8.4	3.0	3.3	0.3
		男	100.0	85.3	14.7	14.6	7.8	3.2	3.6	0.1
		女	100.0	84.9	15.1	14.7	9.0	2.8	2.9	0.4

1) 実数については、5年前の常住地「不詳」、移動状況「不詳」を含む。

2 年齢、男女別移動人口

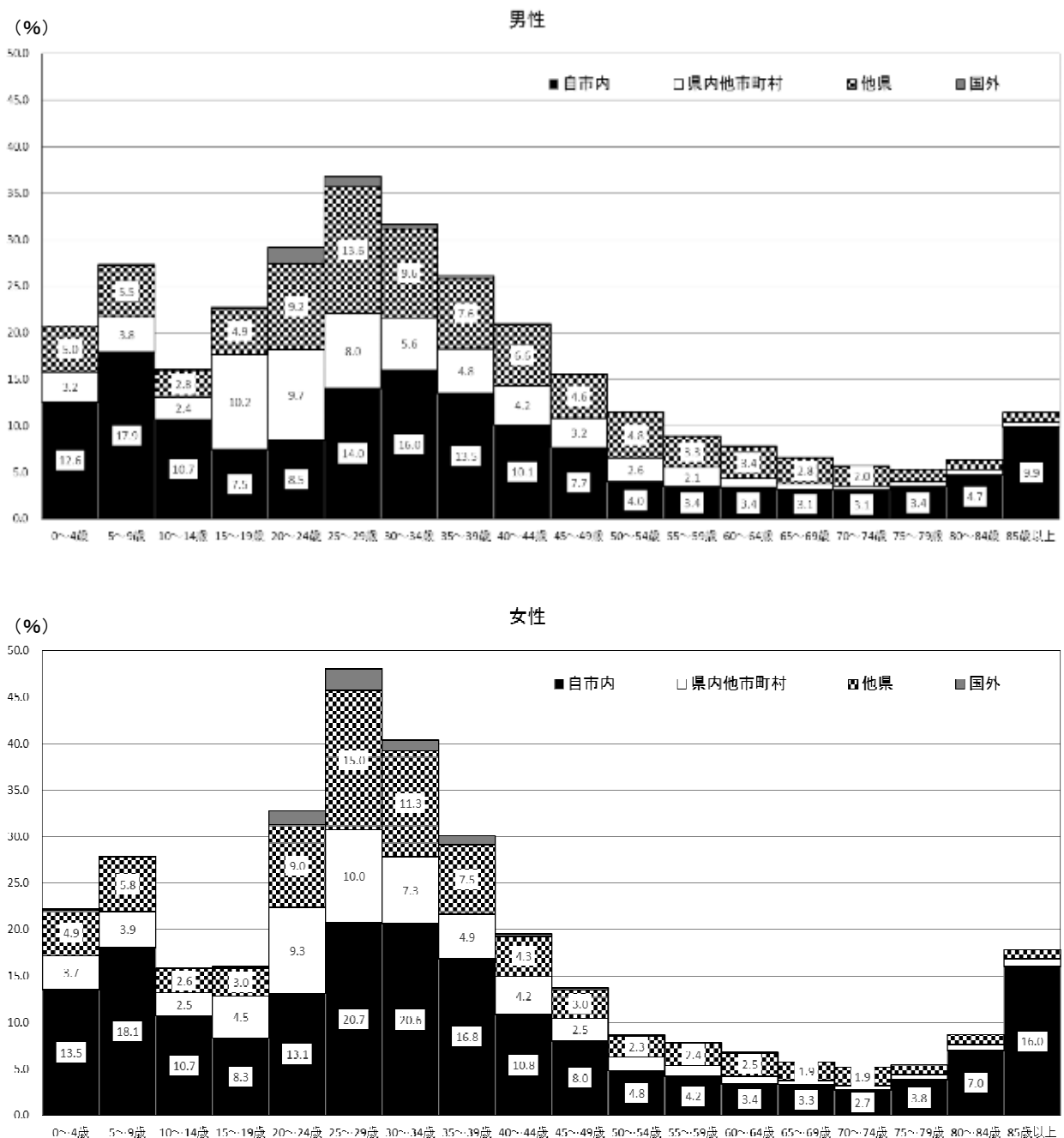
移動人口の割合は25歳～29歳が男女共に最も高い

年齢5歳階級別人口に占める移動人口の割合をみると、25～29歳が42.2%と最も高く、次いで、30～34歳が35.8%、20～24歳が30.9%などとなっている。

男女別にみても、25～29歳（男性36.8%、女性48.1%）が最も高く、次いで、30～34歳（男性31.6%、女性40.4%）などとなっている。

5年前の常住地別について、男女別に移動人口の割合をみると、男性は20～24歳で「県内他市町村」の割合が最も高く、50～54歳及び60～64歳では「他県」の割合が最も高いが、それ以外の年齢階級では「自市内」の割合が最も高くなっている。一方、女性は全ての年齢階級で「自市内」の割合が最も高くなっている。（図2-1、表2-1）

図2-1 5年前の常住地、年齢（5歳階級）、男女別移動人口の割合—関市（平成27年）



3 現住居における居住期間

4人に1人が出生時から現在の場所に住んでいる

市人口を現在の場所での居住期間別にみると、出生時から現在の場所に住んでいる者は3万1,021人で、市人口の25.9%を占めている。

一方、出生時に住んでいた場所とは異なる場所に住んでいる者は、その期間が「20年以上」が4万3,737人（市人口の36.5%）と最も多く、次いで「10年以上20年未満」が1万5,066人（同12.6%）などとなっている。（表3-1）

※参考（県内市町村別）

居住期間別人口の割合を県内市町村別にみると、出生時から現在の場所に住んでいる者は平泉町が31.5%と最も高く、釜石市が9.7%と最も低くなっている。

一方、出生時に住んでいた場所とは異なる場所に住んでいる者で「1年以上5年未満」の割合が高いのは大槌町（39.7%）、山田町（31.8%）、陸前高田市（29.9%）、釜石市（28.6%）の順となっている。（表3-1）

表3-1 居住期間別人口－岩手県内市町村別（平成27年）

岩手県 市町村	実数（人）								割合（%）						
	総数	出生時から	1年未満	1年以上 5年未満	5年以上 10年未満	10年以上 20年未満	20年以上	居住期間 「不詳」	総数	出生時から	1年未満	1年以上 5年未満	5年以上 10年未満	10年以上 20年未満	20年以上
岩手県	1,279,694	239,034	75,619	206,752	129,286	181,192	424,586	23,125	100.0	19.0	6.0	16.5	10.3	14.4	33.8
盛岡市	297,631	30,249	22,475	60,436	40,512	47,602	85,222	11,135	100.0	10.6	7.8	21.1	14.1	16.6	29.7
宮古市	56,676	8,368	4,897	11,215	5,055	7,331	19,218	592	100.0	14.9	8.7	20.0	9.0	13.1	34.3
大船渡市	38,058	6,392	2,898	8,046	2,751	4,467	13,119	385	100.0	17.0	7.7	21.4	7.3	11.9	34.8
花巻市	97,702	22,571	4,373	12,044	9,537	13,819	34,533	825	100.0	23.3	4.5	12.4	9.8	14.3	35.6
北上市	93,511	16,979	5,383	14,355	11,162	14,407	28,276	2,949	100.0	18.7	5.9	15.9	12.3	15.9	31.2
久慈市	35,642	6,871	2,077	5,109	3,392	4,867	13,110	216	100.0	19.4	5.9	14.4	9.6	13.7	37.0
遠野市	28,062	7,381	1,114	3,310	2,120	3,264	10,717	156	100.0	26.4	4.0	11.9	7.6	11.7	38.4
一関市	121,583	31,021	5,012	14,615	10,311	15,066	43,737	1,821	100.0	25.9	4.2	12.2	8.6	12.6	36.5
陸前高田市	19,758	3,884	1,912	5,860	962	1,464	5,538	138	100.0	19.8	9.7	29.9	4.9	7.5	28.2
釜石市	36,802	3,535	3,659	10,462	3,176	4,418	11,290	262	100.0	9.7	10.0	28.6	8.7	12.1	30.9
二戸市	27,611	6,125	1,327	3,452	2,634	3,887	10,028	158	100.0	22.3	4.8	12.6	9.6	14.2	36.5
八幡平市	26,355	6,903	950	2,411	1,968	3,387	10,595	141	100.0	26.3	3.6	9.2	7.5	12.9	40.4
奥州市	119,422	28,811	5,598	14,649	11,136	16,431	42,179	618	100.0	24.3	4.7	12.3	9.4	13.8	35.5
滝沢市	55,463	6,216	3,422	9,359	6,942	11,064	17,050	1,410	100.0	11.5	6.3	17.3	12.8	20.5	31.5
雫石町	16,981	4,660	483	1,609	1,288	2,319	6,474	148	100.0	27.7	2.9	9.6	7.7	13.8	38.5
葛巻町	6,344	1,865	164	593	335	531	2,855	1	100.0	29.4	2.6	9.3	5.3	8.4	45.0
岩手町	13,692	3,710	485	1,233	964	1,693	5,585	22	100.0	27.1	3.5	9.0	7.1	12.4	40.9
紫波町	32,614	7,606	1,218	3,671	3,380	5,862	10,350	527	100.0	23.7	3.8	11.4	10.5	18.3	32.3
矢巾町	27,678	4,770	2,093	4,130	2,844	5,463	7,552	826	100.0	17.8	7.8	15.4	10.6	20.3	28.1
西和賀町	5,880	1,804	224	433	290	480	2,647	2	100.0	30.7	3.8	7.4	4.9	8.2	45.0
金ケ崎町	15,895	4,043	675	1,908	1,455	2,154	5,005	655	100.0	26.5	4.4	12.5	9.5	14.1	32.8
平泉町	7,868	2,481	234	747	570	982	2,850	4	100.0	31.5	3.0	9.5	7.2	12.5	36.2
住田町	5,720	1,606	214	585	335	594	2,384	2	100.0	28.1	3.7	10.2	5.9	10.4	41.7
大槌町	11,759	1,404	1,090	4,669	609	1,009	2,972	6	100.0	11.9	9.3	39.7	5.2	8.6	25.3
山田町	15,826	2,725	1,007	5,031	981	1,576	4,503	3	100.0	17.2	6.4	31.8	6.2	10.0	28.5
岩泉町	9,841	2,225	513	1,400	716	980	4,007	-	100.0	22.6	5.2	14.2	7.3	10.0	40.7
田野畑村	3,466	825	322	544	196	317	1,262	-	100.0	23.8	9.3	15.7	5.7	9.1	36.4
普代村	2,795	746	172	257	182	313	1,123	2	100.0	26.7	6.2	9.2	6.5	11.2	40.2
軽米町	9,333	2,810	231	746	608	1,111	3,825	2	100.0	30.1	2.5	8.0	6.5	11.9	41.0
野田村	4,149	851	296	771	247	418	1,563	3	100.0	20.5	7.1	18.6	6.0	10.1	37.7
九戸村	5,865	1,804	104	368	380	549	2,556	104	100.0	31.3	1.8	6.4	6.6	9.5	44.4
洋野町	16,693	4,709	503	1,341	1,135	1,826	7,175	4	100.0	28.2	3.0	8.0	6.8	10.9	43.0
一戸町	12,919	3,084	494	1,393	1,113	1,541	5,286	8	100.0	23.9	3.8	10.8	8.6	11.9	40.9

4 転入・転出の状況

転入超過率は、25～29歳で4.6%と最も高く、転出超過率は、20～24歳で37.0%と最も高い

転入者数を年齢階級別にみると、25～29歳が1,078人と最も多く、次いで30～34歳（978人）、35～39歳（861人）などとなっている。また、平成22年と比べ転入者数が最も増加しているのは40～44歳で151人の増加となっており、増加率で見ると70～74歳が113.6%と最も高くなっている。

一方、転出者数については、20～24歳が2,117人と最も多く、次いで15～19歳（915人）、25～29歳（874人）などとなっている。また、平成22年と比べ転出者数が増加しているのは85歳以上（57人）と65～69歳（34人）のみで、その他の年齢階級すべてで転出者数は減少している。

次に転入・転出超過率をみると、転入超過率は、25～29歳が4.6%と最も高く、次いで30から34歳（2.3%）、40～44歳（2.2%）などとなっている。

転出超過率は、20～24歳が37.0%と最も高く、次いで15～19歳（5.1%）、85歳以上（1.0%）などとなっている。（図4-1、表4-1）

図4-1 転入・転出超過数及び転入・転出超過率——関市（平成27年）※注）マイナス（-）は転出超過

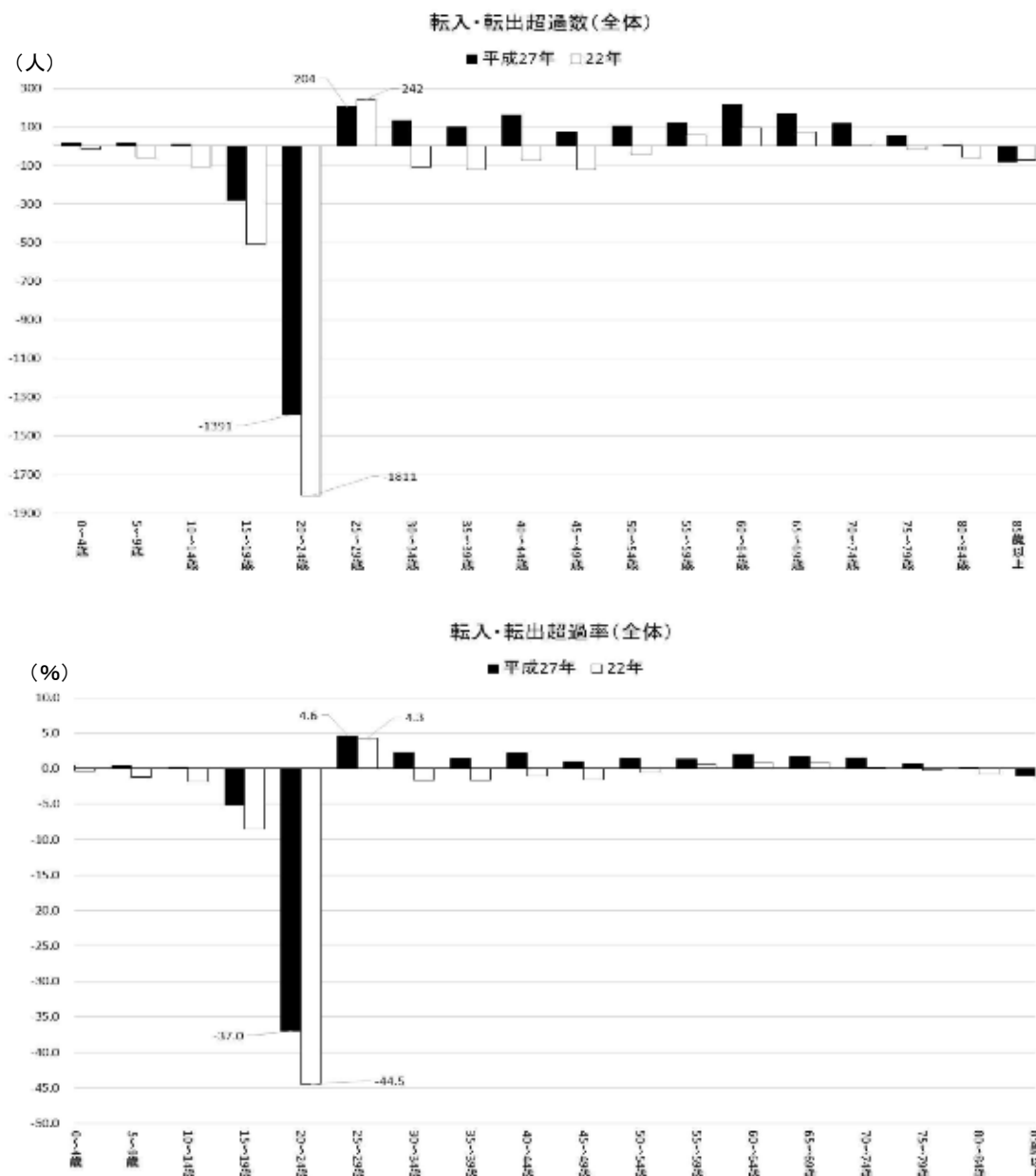


表4-1 転入者数、転出者数、転入・転出超過数及び転入・転出超過率——関市（平成22年、27年）

年齢階級	転入者数				転出者数				転入・転出超過数 （＝転入超過）		転入・転出超過率 （＝転入超過率）	
	平成27年	22年	増減数	増減率	平成27年	22年	増減数	増減率	平成27年	22年	平成27年	22年
全体	8,544	8,233	311	3.8	8,810	10,883	-2073	-19.0	-266	-2650	-0.2	-2.1
0～4歳	315	309	6	1.9	297	326	-29	-8.9	18	-17	0.5	-0.4
5～9歳	444	503	-59	-11.7	428	563	-135	-24.0	16	-60	0.3	-1.2
10～14歳	271	266	5	1.9	259	373	-114	-30.6	12	-107	0.2	-1.8
15～19歳	634	638	-4	-0.6	915	1,144	-229	-20.0	-281	-506	-5.1	-8.5
20～24歳	726	810	-84	-10.4	2,117	2,621	-504	-19.2	-1391	-1811	-37.0	-44.5
25～29歳	1,078	1,357	-279	-20.6	874	1,115	-241	-21.6	204	242	4.6	4.3
30～34歳	978	1,137	-159	-14.0	845	1,249	-404	-32.3	133	-112	2.3	-1.7
35～39歳	861	801	60	7.5	763	921	-158	-17.2	98	-120	1.4	-1.7
40～44歳	695	544	151	27.8	534	617	-83	-13.5	161	-73	2.2	-1.1
45～49歳	452	403	49	12.2	381	523	-142	-27.2	71	-120	1.1	-1.6
50～54歳	429	372	57	15.3	325	420	-95	-22.6	104	-48	1.4	-0.5
55～59歳	398	344	54	15.7	280	287	-7	-2.4	118	57	1.3	0.6
60～64歳	398	288	110	38.2	184	194	-10	-5.2	214	94	2.1	0.9
65～69歳	285	157	128	81.5	119	85	34	40.0	166	72	1.7	0.9
70～74歳	188	88	100	113.6	73	79	-6	-7.6	115	9	1.5	0.1
75～79歳	134	68	66	97.1	80	87	-7	-8.0	54	-19	0.7	-0.2
80～84歳	121	58	63	108.6	117	117	0	0.0	4	-59	0.1	-0.8
85歳以上	137	90	47	52.2	219	162	57	35.2	-82	-72	-1.0	-1.2
男性	4,577	4,231	346	8.2	4,442	5,722	-1280	-22.4	135	-1491	0.2	-2.4
0～4歳	161	151	10	6.6	155	168	-13	-7.7	6	-17	0.3	-0.7
5～9歳	224	257	-33	-12.8	217	293	-76	-25.9	7	-36	0.3	-1.4
10～14歳	139	135	4	3.0	125	181	-56	-30.9	14	-46	0.5	-1.5
15～19歳	448	448	0	0.0	444	591	-147	-24.9	4	-143	0.1	-4.6
20～24歳	386	360	26	7.2	1,061	1,396	-335	-24.0	-675	-1036	-34.2	-51.4
25～29歳	511	574	-63	-11.0	385	530	-145	-27.4	126	44	5.4	1.5
30～34歳	453	518	-65	-12.5	419	608	-189	-31.1	34	-90	1.1	-2.6
35～39歳	435	390	45	11.5	404	505	-101	-20.0	31	-115	0.9	-3.2
40～44歳	394	294	100	34.0	289	349	-60	-17.2	105	-55	2.8	-1.6
45～49歳	264	252	12	4.8	234	333	-99	-29.7	30	-81	0.9	-2.1
50～54歳	287	238	49	20.6	214	281	-67	-23.8	73	-43	1.9	-1.0
55～59歳	243	223	20	9.0	177	187	-10	-5.3	66	36	1.5	0.7
60～64歳	231	180	51	28.3	109	112	-3	-2.7	122	68	2.3	1.3
65～69歳	170	94	76	80.9	64	41	23	56.1	106	53	2.1	1.4
70～74歳	91	45	46	102.2	33	42	-9	-21.4	58	3	1.7	0.1
75～79歳	61	27	34	125.9	31	25	6	24.0	30	2	0.9	0.1
80～84歳	44	17	27	158.8	30	34	-4	-11.8	14	-17	0.5	-0.6
85歳以上	35	28	7	25.0	51	46	5	10.9	-16	-18	-0.7	-1.0
女性	3,967	4,002	-35	-0.9	4,368	5,161	-793	-15.4	-401	-1159	-0.6	-1.7
0～4歳	154	158	-4	-2.5	142	158	-16	-10.1	12	0	0.7	0.0
5～9歳	220	246	-26	-10.6	211	270	-59	-21.9	9	-24	0.4	-0.9
10～14歳	132	131	1	0.8	134	192	-58	-30.2	-2	-61	-0.1	-2.2
15～19歳	186	190	-4	-2.1	471	553	-82	-14.8	-285	-363	-11.4	-13.0
20～24歳	340	450	-110	-24.4	1,056	1,225	-169	-13.8	-716	-775	-40.2	-37.6
25～29歳	567	783	-216	-27.6	489	585	-96	-16.4	78	198	3.7	7.3
30～34歳	525	619	-94	-15.2	426	641	-215	-33.5	99	-22	3.6	-0.7
35～39歳	426	411	15	3.6	359	416	-57	-13.7	67	-5	2.1	-0.1
40～44歳	301	250	51	20.4	245	268	-23	-8.6	56	-18	1.6	-0.5
45～49歳	188	151	37	24.5	147	190	-43	-22.6	41	-39	1.2	-1.0
50～54歳	142	134	8	6.0	111	139	-28	-20.1	31	-5	0.8	-0.1
55～59歳	155	121	34	28.1	103	100	3	3.0	52	21	1.2	0.4
60～64歳	167	108	59	54.6	75	82	-7	-8.5	92	26	1.8	0.5
65～69歳	115	63	52	82.5	55	44	11	25.0	60	19	1.2	0.4
70～74歳	97	43	54	125.6	40	37	3	8.1	57	6	1.4	0.1
75～79歳	73	41	32	78.0	49	62	-13	-21.0	24	-21	0.5	-0.4
80～84歳	77	41	36	87.8	87	83	4	4.8	-10	-42	-0.2	-1.0
85歳以上	102	62	40	64.5	168	116	52	44.8	-66	-54	-1.2	-1.2

【参考】転出者（5年前は一関市に居住していた者）の状況

- ・20歳～24歳の年齢階級で他県への転出者が多い。
⇒5年前（15歳～19歳）は一関市に居住していたが、平成27年には他県に居住している。

図4-1 5年前の常住地（一関市）から転出した、年齢（5歳階級）、人口の割合—一関市（平成27年）

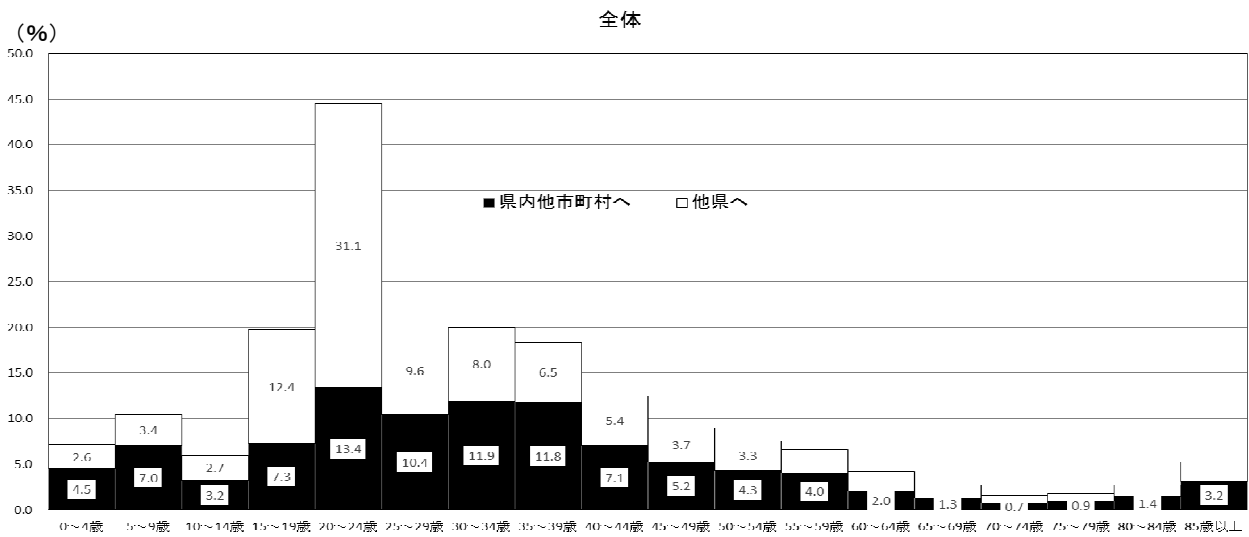


図4-2 5年前の常住地（一関市）から県内他市町村へ転出した人口（平成27年）



図4-3 5年前の常住地（一関市）から他都道府県へ転出した人口（平成27年）

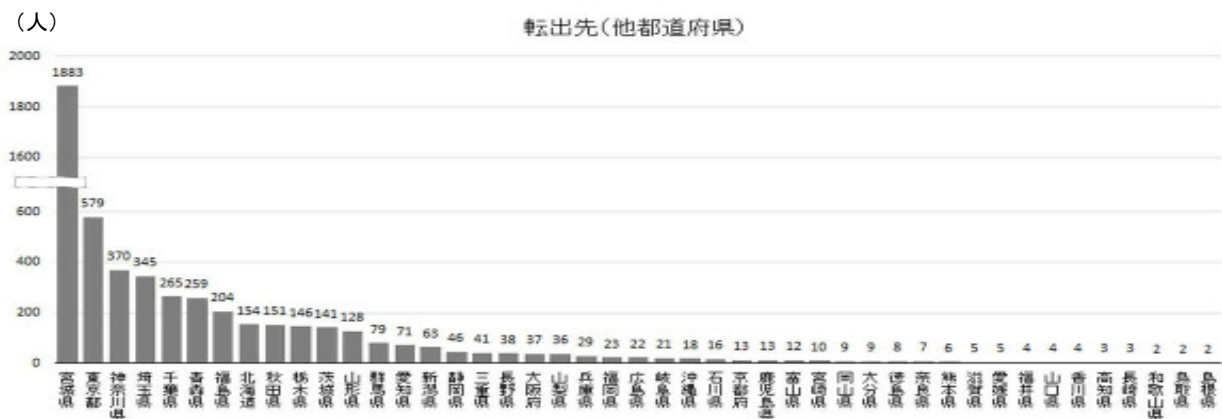


表4-2 5年前の常住市区町村（一関市）による現住市区町村、人口（転出） 1/4

県内他市区町村へ	全体	男性	女性
	3,524	1,778	1,746
03201 盛岡市	973	469	504
03202 宮古市	155	85	70
03203 大船渡市	131	70	61
03205 花巻市	149	76	73
03206 北上市	299	163	136
03207 久慈市	58	27	31
03208 遠野市	55	35	20
03210 陸前高田市	58	33	25
03211 釜石市	90	52	38
03213 二戸市	43	26	17
03214 八幡平市	26	13	13
03215 奥州市	760	369	391
03216 滝沢市	140	78	62
03301 雫石町	12	4	8
03302 葛巻町	1	1	-
03303 岩手町	16	7	9
03321 紫波町	43	24	19
03322 矢巾町	77	40	37
03366 西和賀町	3	2	1
03381 金ヶ崎町	46	28	18
03402 平泉町	274	109	165
03441 住田町	15	9	6
03461 大槌町	15	11	4
03482 山田町	21	12	9
03483 岩泉町	32	17	15
03484 田野畑村	4	2	2
03485 普代村	1	1	-
03501 磐米町	6	4	2
03507 洋野町	7	3	4
03524 一戸町	14	8	6

他道府県へ	全体	男性	女性
	5,286	2,664	2,622
01 北海道	154	80	74
01100 札幌市	42	19	23
01101 札幌市 中央区	7	4	3
01102 札幌市 北区	12	3	9
01103 札幌市 東区	5	2	3
01104 札幌市 白石区	3	1	2
01105 札幌市 豊平区	3	2	1
01106 札幌市 南区	2	1	1
01107 札幌市 西区	3	1	2
01108 札幌市 厚別区	1	1	-
01109 札幌市 手稲区	5	4	1
01110 札幌市 清田区	1	-	1
01202 函館市	13	4	9
01203 小樽市	2	2	-
01204 旭川市	9	6	3
01205 室蘭市	12	11	1
01206 釧路市	11	5	6
01207 帯広市	7	3	4
01208 北見市	8	7	1
01210 岩見沢市	2	1	1
01211 網走市	2	-	2
01213 苫小牧市	2	1	1
01214 稚内市	1	1	-
01217 江別市	7	3	4
01221 名寄市	5	2	3
01224 千歳市	8	3	5
01225 滝川市	3	2	1
01230 登別市	1	1	-
01231 恵庭市	4	2	2
01337 七飯町	2	1	1
01346 八雲町	1	-	1
01393 黒松内町	1	1	-
01430 月形町	1	-	1
01468 下川町	1	1	-
01484 羽幌町	1	1	-
01555 遠軽町	1	-	1
01604 新冠町	1	1	-
01631 音更町	1	1	-
01632 土幌町	1	1	-
01636 清水町	1	-	1
01643 幕別町	1	-	1
01664 標茶町	1	-	1
01692 中標津町	1	-	1
02 青森県	259	149	110
02201 青森市	59	36	23
02202 弘前市	47	22	25
02203 八戸市	81	48	33
02205 五所川原市	5	3	2
02206 十和田市	13	7	6
02207 三沢市	8	5	3
02208 むつ市	11	8	3
02209 つがる市	1	1	-
02301 平内町	1	1	-
02321 鯉ヶ沢町	2	1	1
02361 藤崎町	1	1	-
02384 鶴田町	1	1	-
02401 野辺地町	5	3	2
02406 横浜町	1	1	-
02423 大間町	4	2	2
02424 東通村	1	1	-
02426 佐井村	2	-	2
02441 三戸町	4	2	2
02442 五戸町	1	-	1
02445 南部町	1	-	1
02446 階上町	10	6	4

他県へ	全体	男性	女性
	1,883	844	1,039
04 宮城県	1,883	844	1,039
04100 仙台市	1,014	416	598
04101 仙台市 青葉区	380	142	238
04102 仙台市 宮城野区	156	76	80
04103 仙台市 若林区	110	48	62
04104 仙台市 太白区	176	77	99
04105 仙台市 泉区	192	73	119
04202 石巻市	59	33	26
04203 塩竈市	18	9	9
04205 気仙沼市	132	73	59
04206 白石市	10	8	2
04207 名取市	34	14	20
04208 角田市	4	4	-
04209 多賀城市	40	27	13
04211 岩沼市	9	3	6
04212 登米市	118	48	70
04213 栗原市	188	77	111
04214 東松島市	5	4	1
04215 大崎市	80	39	41
04301 蔵王町	1	1	-
04321 大河原町	10	5	5
04322 村田町	1	1	-
04323 柴田町	36	23	13
04324 川崎町	3	2	1
04341 丸森町	1	1	-
04361 亘理町	8	3	5
04362 山元町	4	2	2
04401 松島町	9	3	6
04404 七ヶ浜町	5	4	1
04406 利府町	12	4	8
04421 大和町	28	15	13
04422 大郷町	2	-	2
04423 富谷町	27	11	16
04424 大衡村	2	1	1
04444 色麻町	2	-	2
04445 加美町	6	5	1
04501 涌谷町	2	1	1
04505 美里町	5	4	1
04606 南三陸町	8	3	5
05 秋田県	151	77	74
05201 秋田市	73	38	35
05202 能代市	4	1	3
05203 横手市	14	8	6
05204 大館市	9	4	5
05207 湯沢市	7	2	5
05209 鹿角市	3	1	2
05210 由利本荘市	10	4	6
05211 潟上市	7	5	2
05212 大仙市	8	4	4
05213 北秋田市	3	1	2
05215 仙北市	2	1	1
05349 八峰町	1	-	1
05368 大湯村	3	2	1
05464 東成瀬村	7	6	1
06 山形県	128	63	65
06201 山形市	61	28	33
06202 米沢市	28	14	14
06203 鶴岡市	5	2	3
06204 酒田市	11	8	3
06206 寒河江市	2	-	2
06207 上山市	1	-	1
06208 村山市	1	-	1
06209 長井市	1	1	-
06210 天童市	5	2	3
06211 東根市	8	4	4
06213 南陽市	4	4	-
06321 河北町	1	-	1
07 福島県	204	129	75
07201 福島市	70	48	22
07202 会津若松市	7	2	5
07203 郡山市	47	29	18
07204 いわき市	29	15	14
07205 白河市	7	4	3
07207 須賀川市	7	6	1
07209 相馬市	3	2	1
07210 二本松市	1	1	-
07211 田村市	2	2	-
07212 南相馬市	10	8	2
07213 伊達市	7	3	4
07214 本宮市	1	1	-
07301 桑折町	1	-	1
07303 国見町	4	2	2
07342 鏡石町	1	-	1
07408 猪苗代町	1	-	1
07541 広野町	2	2	-
07542 楡葉町	3	3	-
07544 川内村	1	1	-
08 茨城県	141	71	70
08201 水戸市	16	7	9
08202 日立市	9	8	1
08203 土浦市	12	9	3
08204 古河市	33	17	16
08205 石岡市	2	-	2
08208 龍ヶ崎市	1	-	1
08210 広妻市	1	1	-
08216 笠間市	4	2	2
08217 取手市	5	1	4
08219 牛久市	2	-	2
08220 つくば市	10	4	6

表4-2 5年前の常住市区町村（一関市）による現住市区町村、人口（転出） 2/4

他県へ	全体	男性	女性	他県へ	全体	男性	女性
08221 ひたちなか市	2	1	1	11243 吉川市	2	1	1
08222 鹿嶋市	4	3	1	11245 ふじみ野市	5	3	2
08223 潮来市	1	1	-	11246 白岡市	2	2	-
08224 守谷市	3	1	2	11301 伊奈町	1	1	-
08225 常陸大宮市	4	1	3	11324 三芳町	3	2	1
08227 筑西市	1	1	-	11326 毛呂山町	11	3	8
08230 かすみがうら市	3	2	1	11341 滑川町	3	-	3
08232 神栖市	6	2	4	11343 小川町	2	-	2
08233 行方市	2	2	-	11346 川島町	2	2	-
08234 鉾田市	1	1	-	11361 横瀬町	3	2	1
08235 つくばみらい市	4	2	2	11385 上里町	3	3	-
08236 小美玉市	1	-	1	11442 宮代町	3	3	-
08302 茨城町	3	-	3	11464 杉戸町	1	1	-
08341 東海村	3	2	1	11465 松伏町	2	1	1
08442 美浦村	2	2	-	12 千葉県	265	129	136
08443 阿見町	3	1	2	12100 千葉市	36	16	20
08546 境町	2	-	2	12101 千葉市 中央区	13	5	8
08564 利根町	1	-	1	12102 千葉市 花見川区	4	2	2
09 栃木県	146	86	60	12103 千葉市 稲毛区	9	5	4
09201 宇都宮市	52	26	26	12104 千葉市 若葉区	6	4	2
09202 足利市	8	6	2	12105 千葉市 緑区	2	-	2
09203 栃木市	8	7	1	12106 千葉市 美浜区	2	-	2
09204 佐野市	1	1	-	12202 銚子市	3	1	2
09206 日光市	1	1	-	12203 市川市	30	12	18
09208 小山市	27	17	10	12204 船橋市	14	2	12
09209 真岡市	2	1	1	12205 館山市	1	-	1
09210 大田原市	7	3	4	12206 木更津市	10	7	3
09213 那須塩原市	9	8	1	12207 松戸市	29	12	17
09214 さくら市	3	3	-	12208 野田市	4	2	2
09215 那須烏山市	1	1	-	12210 茂原市	5	4	1
09216 下野市	5	1	4	12211 成田市	6	3	3
09301 上三川町	2	2	-	12212 佐倉市	15	4	11
09343 茂木町	1	1	-	12213 東金市	4	2	2
09344 市貝町	1	-	1	12215 旭市	3	1	2
09361 壬生町	6	2	4	12216 習志野市	10	8	2
09364 野木町	5	4	1	12217 柏市	20	10	10
09386 高根沢町	3	2	1	12218 勝浦市	5	5	-
09407 那須町	4	-	4	12219 市原市	16	12	4
10 群馬県	79	46	33	12220 流山市	6	4	2
10201 前橋市	17	9	8	12221 八千代市	4	2	2
10202 高崎市	19	4	15	12222 我孫子市	4	2	2
10203 桐生市	4	3	1	12223 鴨川市	5	1	4
10204 伊勢崎市	9	6	3	12224 鎌ヶ谷市	2	1	1
10205 太田市	14	11	3	12225 君津市	7	6	1
10207 館林市	2	2	-	12227 浦安市	11	4	7
10208 渋川市	1	-	1	12228 四街道市	3	1	2
10209 藤岡市	1	1	-	12229 袖ヶ浦市	1	1	-
10212 みどり市	3	2	1	12231 印西市	2	-	2
10344 榛東村	1	1	-	12232 白井市	3	2	1
10345 吉岡町	2	2	-	12233 富里市	4	2	2
10426 草津町	1	1	-	12322 酒々井町	1	1	-
10464 玉村町	1	-	1	12423 長生村	1	1	-
10524 大泉町	4	4	-	13 東京都	579	268	311
11 埼玉県	345	165	180	13100 特別区部	342	152	190
11100 さいたま市	79	38	41	13101 千代田区	1	1	-
11101 さいたま市 西区	2	2	-	13102 中央区	10	4	6
11102 さいたま市 北区	11	5	6	13103 港区	4	1	3
11103 さいたま市 大宮区	10	2	8	13104 新宿区	12	7	5
11104 さいたま市 見沼区	12	5	7	13105 文京区	8	2	6
11105 さいたま市 中央区	6	4	2	13106 台東区	2	1	1
11106 さいたま市 桜区	18	13	5	13107 墨田区	4	3	1
11107 さいたま市 浦和区	4	2	2	13108 江東区	12	5	7
11108 さいたま市 南区	9	3	6	13109 品川区	18	8	10
11109 さいたま市 緑区	1	-	1	13110 目黒区	7	3	4
11110 さいたま市 岩槻区	6	2	4	13111 大田区	45	15	30
11201 川越市	15	6	9	13112 世田谷区	35	17	18
11202 熊谷市	9	6	3	13113 渋谷区	8	5	3
11203 川口市	24	14	10	13114 中野区	15	6	9
11206 行田市	3	1	2	13115 杉並区	19	10	9
11207 秩父市	4	2	2	13116 豊島区	9	4	5
11208 所沢市	16	9	7	13117 北区	10	4	6
11209 飯能市	4	2	2	13118 荒川区	3	-	3
11211 本庄市	3	1	2	13119 板橋区	28	14	14
11212 東松山市	3	2	1	13120 練馬区	13	6	7
11214 春日部市	5	3	2	13121 足立区	26	11	15
11215 狭山市	9	7	2	13122 葛飾区	14	11	3
11216 羽生市	4	-	4	13123 江戸川区	39	14	25
11217 鴻巣市	3	-	3	13201 八王子市	39	17	22
11218 深谷市	4	2	2	13202 立川市	5	3	2
11219 上尾市	6	2	4	13203 武蔵野市	5	1	4
11221 草加市	12	5	7	13204 三鷹市	19	10	9
11222 越谷市	19	9	10	13205 青梅市	6	4	2
11223 蕨市	6	3	3	13206 府中市	26	13	13
11224 戸田市	15	3	12	13207 昭島市	4	4	-
11225 入間市	5	1	4	13208 調布市	18	11	7
11227 朝霞市	5	3	2	13209 町田市	19	7	12
11228 志木市	3	-	3	13210 小金井市	3	-	3
11229 和光市	12	9	3	13211 小平市	8	6	2
11230 新座市	8	2	6	13212 日野市	13	8	5
11231 桶川市	2	1	1	13213 東村山市	12	6	6
11232 久喜市	4	1	3	13214 国分寺市	7	4	3
11233 北本市	1	-	1	13215 国立市	5	1	4
11235 富士見市	4	3	1	13218 福生市	1	-	1
11237 三郷市	1	1	-	13219 狛江市	3	2	1
11238 蓮田市	1	-	1	13220 東大和市	5	3	2
11239 坂戸市	6	3	3	13221 清瀬市	1	-	1
11240 幸手市	3	2	1	13222 東久留米市	4	2	2
11241 鶴ヶ島市	3	-	3	13223 武蔵村山市	1	-	1
11242 日高市	1	-	1	13224 多摩市	7	1	6

表4-2 5年前の常住市区町村（一関市）による現住市区町村、人口（転出） 3/4

他県へ	全体	男性	女性	他県へ	全体	男性	女性
13225 稲城市	5	3	2	20 長野県	38	22	16
13227 羽村市	5	4	1	20201 長野市	13	8	5
13228 あきる野市	2	-	2	20202 松本市	2	1	1
13229 西東京市	12	5	7	20203 上田市	7	4	3
13361 大島町	1	1	-	20204 岡谷市	3	1	2
13381 三宅村	1	-	1	20205 飯田市	2	1	1
14 神奈川県	370	213	157	20206 諏訪市	2	1	1
14100 横浜市	124	77	47	20208 小諸市	2	1	1
14101 横浜市 鶴見区	14	7	7	20214 茅野市	2	1	1
14102 横浜市 神奈川区	9	6	3	20215 塩尻市	3	3	-
14103 横浜市 西区	1	1	-	20323 御代田町	1	-	1
14104 横浜市 中区	1	-	1	20485 白馬村	1	1	-
14105 横浜市 南区	8	4	4	21 岐阜県	21	9	12
14106 横浜市 保土ヶ谷区	4	2	2	21201 岐阜市	4	2	2
14107 横浜市 磯子区	7	7	-	21202 大垣市	6	3	3
14108 横浜市 金沢区	9	6	3	21204 多治見市	1	-	1
14109 横浜市 港北区	12	10	2	21205 関市	2	1	1
14110 横浜市 戸塚区	9	4	5	21206 中津川市	1	1	-
14111 横浜市 港南区	5	2	3	21210 恵那市	1	1	-
14112 横浜市 旭区	15	10	5	21211 美濃加茂市	2	-	2
14113 横浜市 緑区	3	2	1	21213 各務原市	1	-	1
14114 横浜市 瀬谷区	3	2	1	21214 可児市	1	-	1
14115 横浜市 栄区	8	4	4	21404 池田町	2	1	1
14116 横浜市 泉区	3	2	1	22 静岡県	46	28	18
14117 横浜市 青葉区	8	6	2	22100 静岡市	11	7	4
14118 横浜市 都筑区	5	2	3	22101 静岡市 葵区	2	1	1
14130 川崎市	89	51	38	22102 静岡市 駿河区	5	3	2
14131 川崎市 川崎区	14	9	5	22103 静岡市 清水区	4	3	1
14132 川崎市 幸区	4	1	3	22130 浜松市	3	1	2
14133 川崎市 中原区	17	13	4	22134 浜松市 南区	1	1	-
14134 川崎市 高津区	18	11	7	22135 浜松市 北区	2	-	2
14135 川崎市 多摩区	14	4	10	22203 沼津市	3	1	2
14136 川崎市 宮前区	13	9	4	22205 熱海市	1	1	-
14137 川崎市 麻生区	9	4	5	22206 三島市	1	-	1
14150 相模原市	24	16	8	22207 富士宮市	2	2	-
14151 相模原市 緑区	3	3	-	22209 島田市	1	1	-
14152 相模原市 中央区	9	6	3	22210 富士市	2	2	-
14153 相模原市 南区	12	7	5	22211 磐田市	1	1	-
14201 横須賀市	14	8	6	22212 焼津市	1	1	-
14203 平塚市	9	4	5	22213 掛川市	3	-	3
14205 藤沢市	12	7	5	22214 藤枝市	3	-	3
14206 小田原市	5	1	4	22220 裾野市	6	5	1
14207 茅ヶ崎市	3	1	2	22221 湖西市	3	1	2
14211 秦野市	6	3	3	22222 伊豆市	1	1	-
14212 厚木市	14	8	6	22225 伊豆の国市	1	1	-
14213 大和市	22	9	13	22226 牧之原市	2	2	-
14214 伊勢原市	8	5	3	22344 小山町	1	1	-
14215 海老名市	7	4	3	23 愛知県	71	53	18
14216 座間市	5	1	4	23100 名古屋市	26	17	9
14217 南足柄市	5	2	3	23101 名古屋市 千種区	1	-	1
14218 綾瀬市	1	1	-	23102 名古屋市 東区	2	1	1
14321 寒川町	3	-	3	23104 名古屋市 西区	2	1	1
14341 大磯町	7	6	1	23105 名古屋市 中川区	2	1	1
14362 大井町	3	2	1	23106 名古屋市 中区	1	-	1
14364 山北町	1	1	-	23107 名古屋市 昭和区	3	3	-
14384 湯河原町	1	-	1	23108 名古屋市 瑞穂区	3	3	-
14401 愛川町	7	6	1	23110 名古屋市 中川区	1	1	-
15 新潟県	63	41	22	23111 名古屋市 港区	3	1	2
15100 新潟市	25	13	12	23112 名古屋市 南区	1	1	-
15101 新潟市 北区	2	-	2	23114 名古屋市 緑区	5	4	1
15102 新潟市 東区	7	3	4	23115 名古屋市 名東区	2	1	1
15103 新潟市 中央区	6	3	3	23201 豊橋市	10	8	2
15107 新潟市 西区	10	7	3	23202 岡崎市	5	4	1
15202 長岡市	13	12	1	23209 碧南市	2	1	1
15204 三条市	2	1	1	23210 刈谷市	1	1	-
15205 柏崎市	2	1	1	23211 豊田市	9	9	-
15208 小千谷市	1	1	-	23212 安城市	1	1	-
15211 見附市	8	6	2	23217 江南市	1	1	-
15212 村上市	1	1	-	23222 東海市	2	2	-
15213 燕市	1	1	-	23225 知立市	3	2	1
15216 糸魚川市	1	-	1	23226 尾張旭市	2	-	2
15222 上越市	6	2	4	23227 高浜市	3	1	2
15224 佐渡市	1	1	-	23231 田原市	3	3	-
15226 南魚沼市	2	2	-	23234 北名古屋市	1	1	-
16 富山県	12	6	6	23342 豊山町	1	1	-
16201 富山市	2	1	1	23446 美浜町	1	1	-
16202 高岡市	1	-	1	24 三重県	41	28	13
16204 魚津市	1	1	-	24201 津市	6	5	1
16211 射水市	4	2	2	24202 四日市市	16	9	7
16322 上市町	1	1	-	24205 桑名市	3	3	-
16323 立山町	2	-	2	24207 鈴鹿市	12	8	4
16342 入善町	1	1	-	24210 亀山市	2	1	1
17 石川県	16	11	5	24343 朝日町	1	1	-
17201 金沢市	10	5	5	24344 川越町	1	1	-
17203 小松市	4	4	-	25 滋賀県	5	3	2
17211 能美市	1	1	-	25201 大津市	3	1	2
17212 野々市市	1	1	-	25210 野洲市	1	1	-
18 福井県	4	3	1	25211 湖南市	1	1	-
18204 小浜市	1	1	-	26 京都府	13	5	8
18207 鯖江市	1	1	-	26100 京都市	7	2	5
18209 越前市	1	-	1	26101 京都市 北区	2	1	1
18404 南越前町	1	1	-	26102 京都市 上京区	1	-	1
19 山梨県	36	15	21	26104 京都市 中京区	1	-	1
19201 甲府市	10	5	5	26106 京都市 下京区	2	1	1
19204 都留市	19	4	15	26109 京都市 伏見区	1	-	1
19206 大月市	3	3	-	26203 綾部市	1	-	1
19214 中央市	2	1	1	26207 城陽市	1	-	1
19424 忍野村	1	1	-	26211 京田辺市	1	1	-
19430 富士河口湖町	1	1	-	26214 木津川市	2	1	1

表4-2 5年前の常住市区町村（一関市）による現住市区町村、人口（転出） 4/4

他県へ	全体	男性	女性	他県へ	全体	男性	女性
26407 京丹波町	1	1	-	40213 行橋市	1	1	-
27 大阪府	37	23	14	40342 篠栗町	2	1	1
27100 大阪市	14	7	7	40349 粕屋町	1	-	1
27106 大阪市 西区	1	-	1	40381 芦屋町	1	-	1
27107 大阪市 港区	1	-	1	40621 苅田町	2	2	-
27109 大阪市 天王寺区	1	-	1	42 長崎県	3	1	2
27119 大阪市 阿倍野区	2	1	1	42201 長崎市	2	1	1
27120 大阪市 住吉区	1	1	-	42212 西海市	1	-	1
27122 大阪市 西成区	2	2	-	43 熊本県	6	3	3
27123 大阪市 淀川区	2	2	-	43100 熊本市	1	1	-
27124 大阪市 鶴見区	3	1	2	43102 熊本市 東区	1	1	-
27128 大阪市 中央区	1	-	1	43212 上天草市	2	1	1
27140 堺市	3	3	-	43216 合志市	2	-	2
27144 堺市 西区	1	1	-	43403 大津町	1	1	-
27145 堺市 南区	2	2	-	44 大分県	9	8	1
27205 吹田市	1	1	-	44202 別府市	1	1	-
27207 高槻市	3	3	-	44211 宇佐市	2	2	-
27210 枚方市	1	-	1	44212 豊後大野市	2	2	-
27211 茨木市	7	4	3	44341 日出町	4	3	1
27213 泉佐野市	2	2	-	45 宮崎県	10	8	2
27215 寝屋川市	1	-	1	45201 宮崎市	7	5	2
27216 河内長野市	1	1	-	45203 延岡市	2	2	-
27222 羽曳野市	1	-	1	45405 川南町	1	1	-
27223 門真市	1	-	1	46 鹿児島県	13	7	6
27224 摂津市	1	1	-	46201 鹿児島市	2	1	1
27232 阪南市	1	1	-	46210 指宿市	3	2	1
28 兵庫県	29	13	16	46214 垂水市	1	1	-
28100 神戸市	10	4	6	46218 霧島市	1	1	-
28105 神戸市 兵庫区	3	1	2	46225 姪良市	6	2	4
28108 神戸市 垂水区	2	2	-	47 沖縄県	18	10	8
28109 神戸市 北区	3	1	2	47201 那覇市	2	2	-
28111 神戸市 西区	2	-	2	47205 宜野湾市	1	1	-
28204 西宮市	11	7	4	47208 浦添市	2	1	1
28207 伊丹市	1	-	1	47209 名護市	4	1	3
28212 赤穂市	4	1	3	47210 糸満市	2	1	1
28214 宝塚市	1	-	1	47214 宮古島市	1	1	-
28219 三田市	1	1	-	47215 南城市	1	-	1
28586 新温泉町	1	-	1	47314 金武町	1	1	-
29 奈良県	7	3	4	47348 与那原町	2	1	1
29201 奈良市	5	2	3	47362 八重瀬町	2	1	1
29206 桜井市	1	-	1				
29209 生駒市	1	1	-				
30 和歌山県	2	2	-				
30201 和歌山市	1	1	-				
30203 橋本市	1	1	-				
31 鳥取県	2	-	2				
31203 倉吉市	1	-	1				
31204 境港市	1	-	1				
32 島根県	2	2	-				
32201 松江市	1	1	-				
32202 浜田市	1	1	-				
33 岡山県	9	4	5				
33100 岡山市	3	2	1				
33101 岡山市 北区	2	1	1				
33103 岡山市 東区	1	1	-				
33202 倉敷市	4	2	2				
33216 浅口市	1	-	1				
33663 久米南町	1	-	1				
34 広島県	22	11	11				
34100 広島市	3	2	1				
34102 広島市 東区	1	1	-				
34103 広島市 南区	1	1	-				
34104 広島市 西区	1	-	1				
34202 呉市	4	2	2				
34204 三原市	4	2	2				
34207 福山市	2	1	1				
34212 東広島市	5	2	3				
34213 廿日市市	3	2	1				
34215 江田島市	1	-	1				
35 山口県	4	2	2				
35201 下関市	2	1	1				
35203 山口市	1	-	1				
35206 防府市	1	1	-				
36 徳島県	8	4	4				
36201 徳島市	1	-	1				
36204 阿南市	5	2	3				
36205 吉野川市	1	1	-				
36401 松茂町	1	1	-				
37 香川県	4	3	1				
37201 高松市	1	1	-				
37202 丸亀市	2	1	1				
37364 直島町	1	1	-				
38 愛媛県	5	3	2				
38201 松山市	3	2	1				
38213 四国中央市	2	1	1				
39 高知県	3	2	1				
39201 高知市	2	1	1				
39203 安芸市	1	1	-				
40 福岡県	23	11	12				
40100 北九州市	5	2	3				
40101 北九州市 門司区	1	-	1				
40107 北九州市 小倉南区	4	2	2				
40130 福岡市	7	1	6				
40131 福岡市 東区	1	1	-				
40134 福岡市 南区	2	-	2				
40137 福岡市 早良区	4	-	4				
40202 大牟田市	2	2	-				
40203 久留米市	1	1	-				
40204 直方市	1	1	-				

転出 計	全体	男性	女性
	8,810	4,442	4,368