

平成28年度学校基本調査結果概要（一関市）

（調査期日：平成28年5月1日現在）

【幼稚園】

- (1) 幼稚園数
幼稚園数は、12園で前年度と変化はない。
- (2) 在園者数
在園者数は、507人（男256人、女251人）で、前年度に比べ41人減少した。
- (3) 就園率
就園率は、23.7%で、前年度に比べると22.1ポイント下回った。

表1 幼稚園数の推移

（単位：園、%）

年度 (平成)	園 数		
	全国	岩手県	一関市
24	13,170	142	19
25	13,043	142	19
26	12,905	141	19
27	11,674	113	12
28	11,252	106	12
対前年度増減	▲ 422	▲ 7	0
増減率	▲ 3.6	▲ 6.2	0.0

表2 在園者数の推移

（単位：人、%）

年度 (平成)	在園者数			1園当たり 園児数
	全国	岩手県	一関市	
24	1,604,225	12,287	1,275	67.1
25	1,583,610	11,962	1,231	64.8
26	1,557,461	11,709	1,173	61.7
27	1,402,448	8,687	548	45.7
28	1,339,761	7,810	507	42.3
対前年度増減	▲ 62,687	▲ 877	▲ 41	▲ 3.4
増減率	▲ 4.5	▲ 10.1	▲ 7.5	▲ 7.5

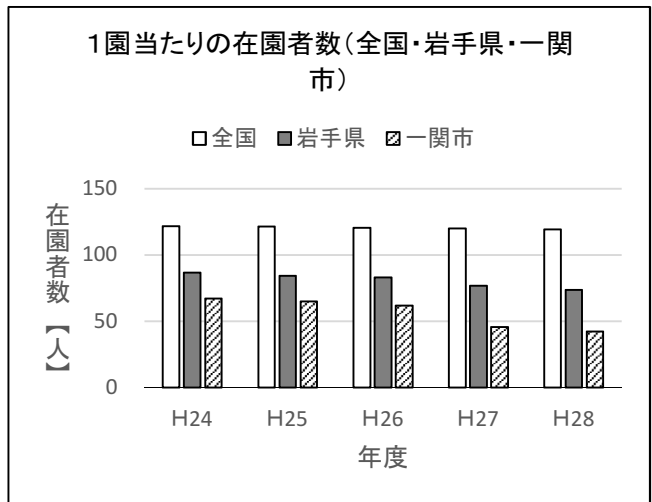
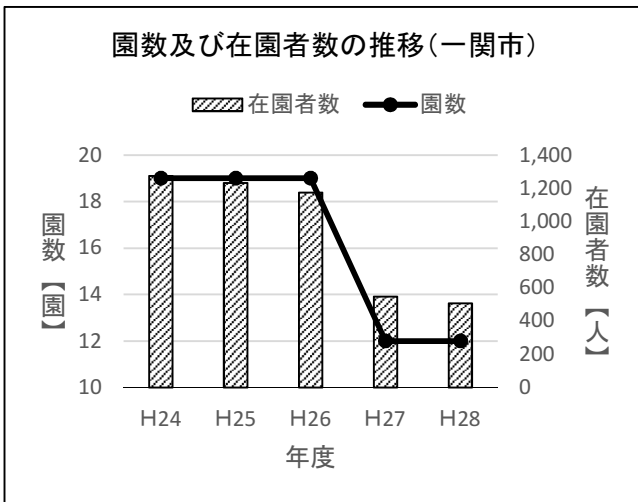
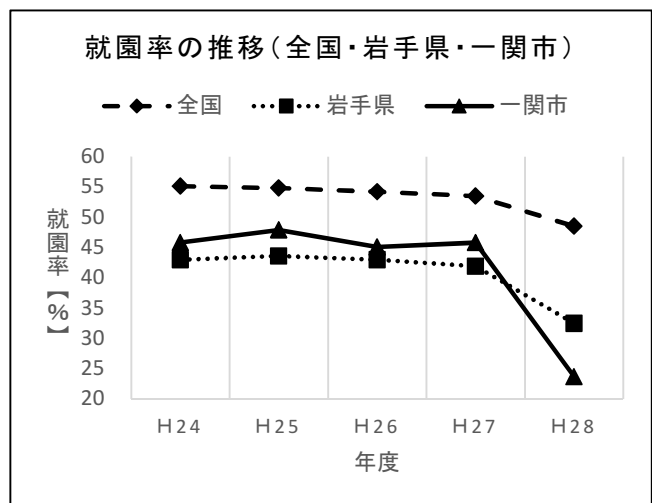


表3 就園率の推移

（単位：%）

年度 (平成)	就園率		
	全国平均	岩手県	一関市
24	55.1	43.0	45.8
25	54.8	43.6	47.9
26	54.2	43.0	45.1
27	53.5	41.9	45.8
28	48.5	32.5	23.7
対前年度増減	▲ 5.0	▲ 9.4	▲ 22.1
増減率	▲ 9.3	▲ 22.4	▲ 48.3



【幼保連携型認定こども園】

- (1) 幼保連携型認定こども園数
幼保連携型認定こども園数は、10園で前年度と比べ3園増加（保育園からの移行）した。
- (2) 在園者数
在園者数は、1,179人（男593人、女586人）で、前年度に比べ244人増加した。
- (3) 就園率
就園率は、28.4%であった。全国平均と比べると21.5ポイント上回っている。

表4 学校数の推移

(単位:園、%)

年度 (平成)	園数		
	全国	岩手県	一関市
24	-	-	-
25	-	-	-
26	-	-	-
27	1943	31	7
28	2,822	42	10
対前年度増減	879	11	3
増減率	45.2	35.5	42.9

表5 在園者数の推移

(単位:人、%)

年度 (平成)	在園者数			1園当たり 在園者数
	全国	岩手県	一関市	
24	-	-	-	-
25	-	-	-	-
26	-	-	-	-
27	281136	4414	935	133.6
28	397,587	6,035	1,179	117.9
対前年度増減	116,451	1,621	244	▲ 15.7
増減率	41.4	36.7	26.1	▲ 11.7

注)学校基本調査要綱の変更により、平成27年度から幼保連携型認定こども園の調査を新たに実施している。

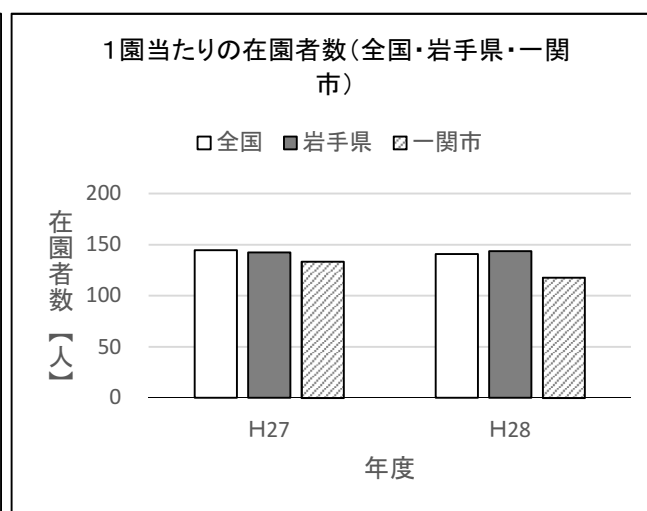
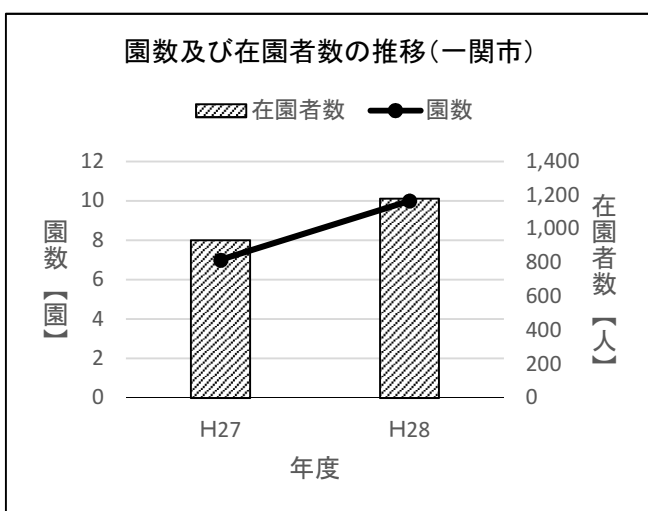


表6 就園率の推移

(単位:%)

年度 (平成)	就園率		
	全国平均	岩手県	一関市
24	-	-	-
25	-	-	-
26	-	-	-
27	-	-	-
28	6.9	13.0	28.4
対前年度増減	6.9	13.0	28.4
増減率	-	-	-

※H27の公表値なし

【小学校】

- (1) 学校数
学校数は、33校で、前年度と変化はない。
- (2) 児童数
児童数は、5,716人（男2,955人、女2,761人）で、前年度に比べ244人減少した。

表7 学校数の推移

(単位:校、%)

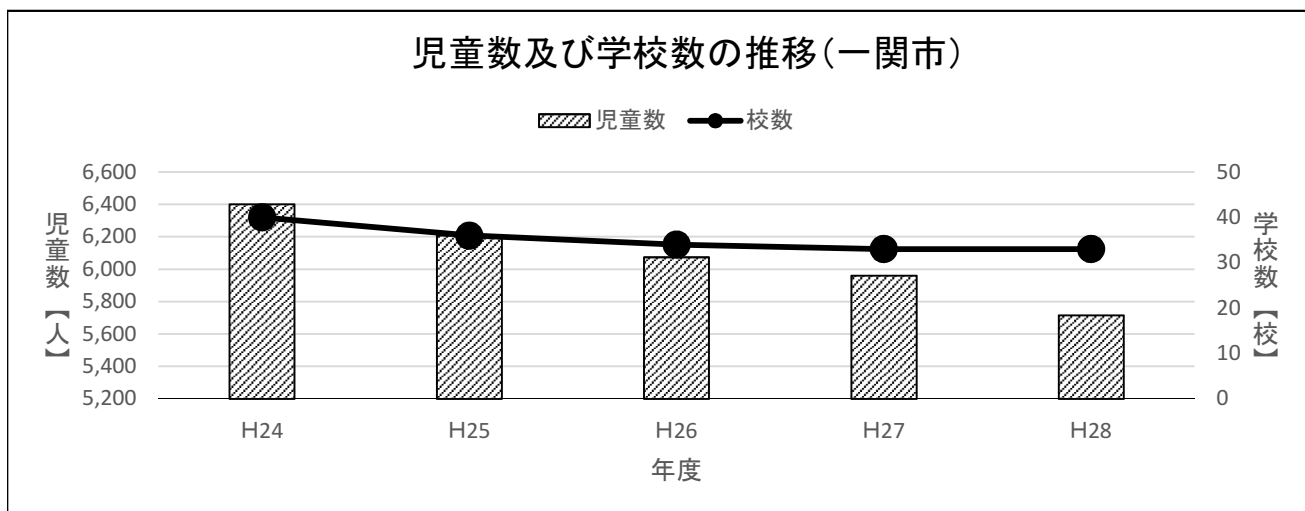
年度 (平成)	学 校 数		
	全国	岩手県	一関市
24	21,460	372	40
25	21,131	362	36
26	20,852	347	34
27	20,601	342	33
28	20,313	334	33
対前年度 増減	▲ 288	▲ 8	0
増減率	▲ 1.4	▲ 2.3	0.0

表8 児童数の推移

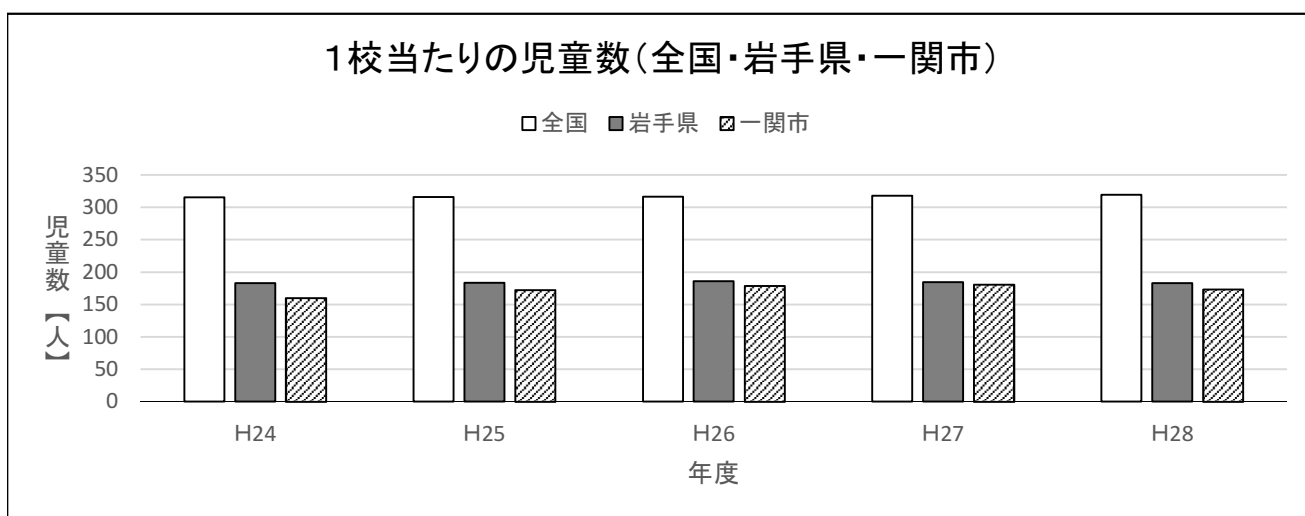
(単位:人、%)

年度 (平成)	児 童 数			1校当たり 児童数
	全国	岩手県	一関市	
24	6,764,619	68,004	6,400	160.0
25	6,676,920	66,328	6,208	172.4
26	6,600,006	64,512	6,074	178.6
27	6,543,104	63,101	5,960	180.6
28	6,483,515	61,184	5,716	173.2
対前年度 増減	▲ 59,589	▲ 1,917	▲ 244	▲ 7.4
増減率	▲ 0.9	▲ 3.0	▲ 4.1	▲ 4.1

児童数及び学校数の推移(一関市)



1校当たりの児童数(全国・岩手県・一関市)



【小学校(教職員数)】

(1) 教職員数(本務者)

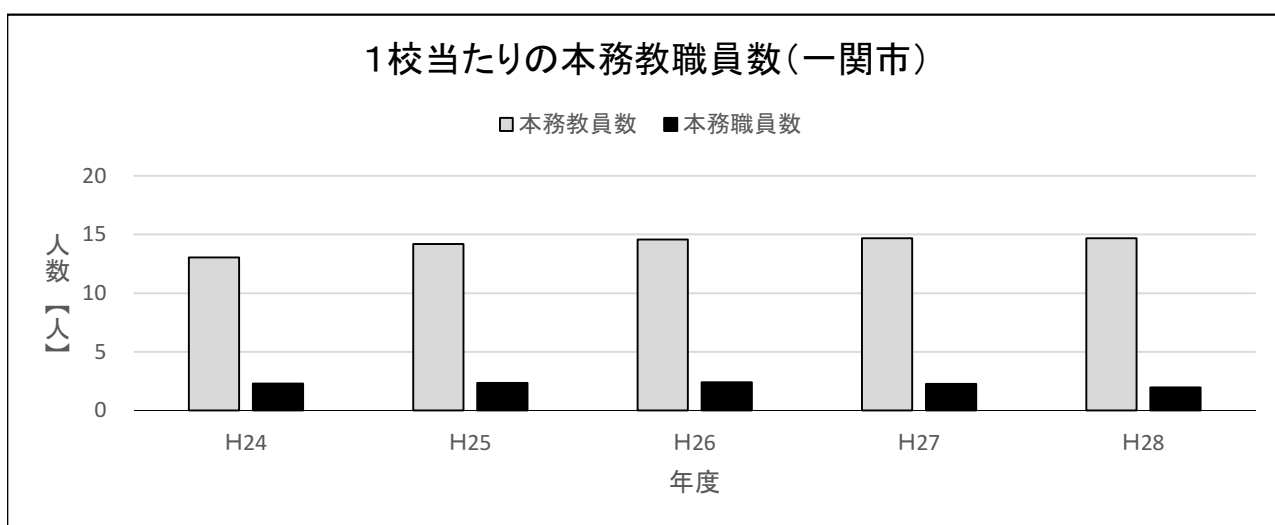
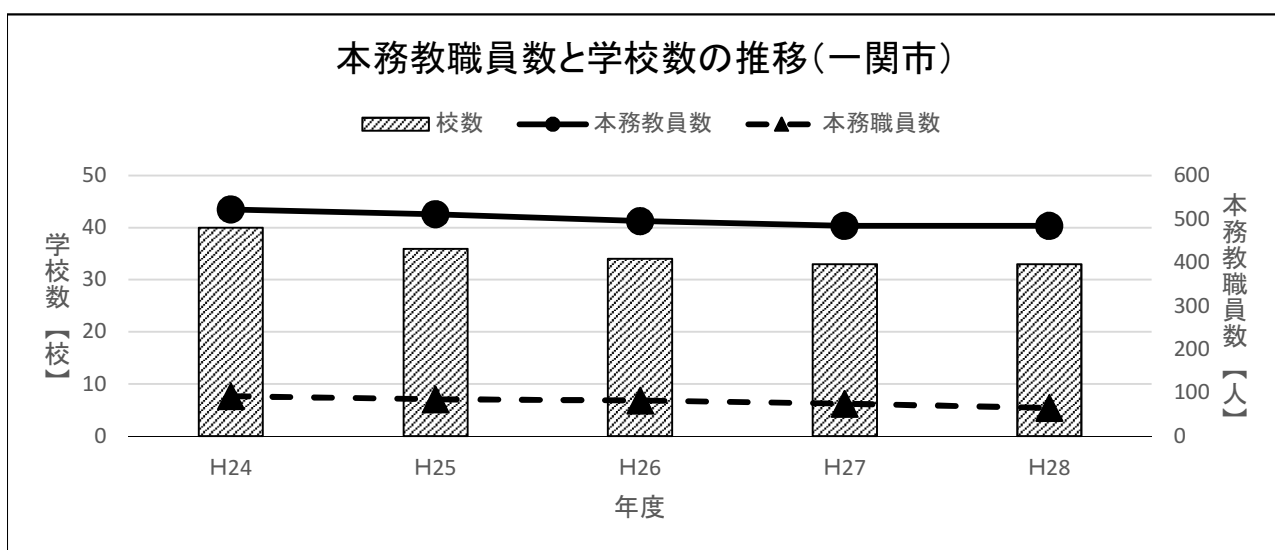
教員数は、484人(男163人、女321人)で、前年度と変化はない。

職員数は、65人(男41人、女24人)で、前年度と比べ10人減少している。

表9 本務教職員数の推移

(単位:人、%)

年度 (平成)	本 務 教 員 数			本 務 職 員 数			1校当たり 本務教員数	1校当たり 本務職員数
	全国	岩手県	一関市	全国	岩手県	一関市		
24	418,707	5,303	522	75,705	1,001	92	13.1	2.3
25	417,553	5,221	511	74,192	957	85	14.2	2.4
26	416,475	5,093	495	72,470	910	82	14.6	2.4
27	417,152	5,082	484	70,604	903	75	14.7	2.3
28	416,973	4,979	484	69,478	832	65	14.7	2.0
対前年 度増減	▲ 179	▲ 103	0	▲ 1,126	▲ 71	▲ 10	0.0	▲ 0.3
増減率	▲ 0.0	▲ 2.0	0.0	▲ 1.6	▲ 7.9	▲ 13.3	0.0	▲ 13.3



【中学校】

- (1) 学校数
学校数は、18校で、前年度と変化はない。
- (2) 生徒数
生徒数は、3,288人（男1,610人、女1,678人）で、前年度に比べ80人減少した。

表10 学校数の推移

(単位:校、%)

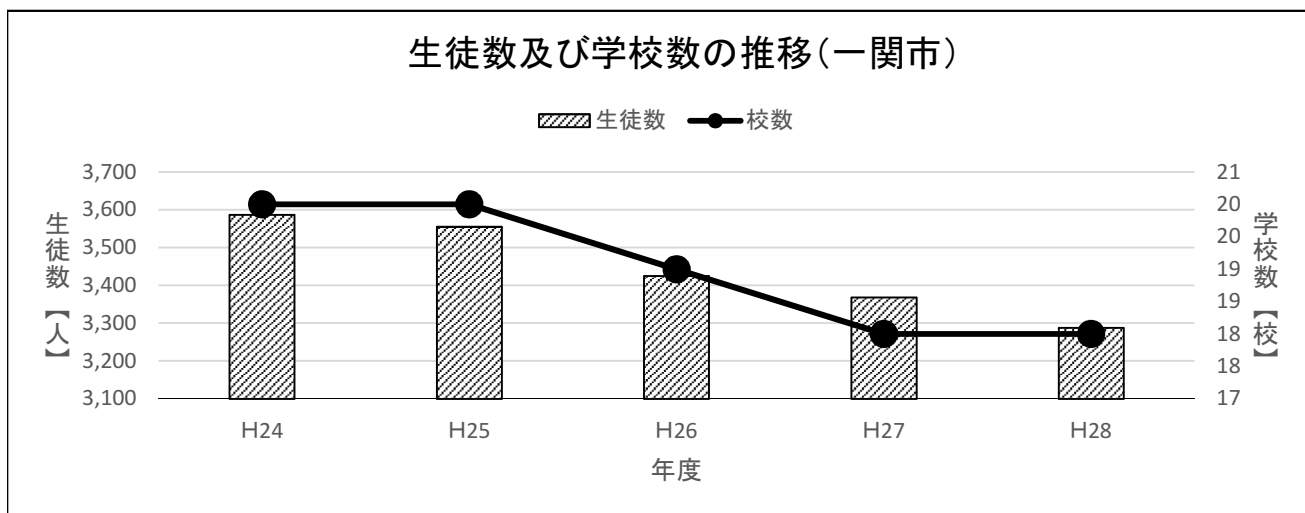
年度 (平成)	学 校 数		
	全国	岩手県	一関市
24	10,699	189	20
25	10,628	178	20
26	10,557	172	19
27	10,484	171	18
28	10,404	167	18
対前年度 増減	▲ 80	▲ 4	0
増減率	▲ 0.8	▲ 2.3	0.0

表11 生徒数の推移

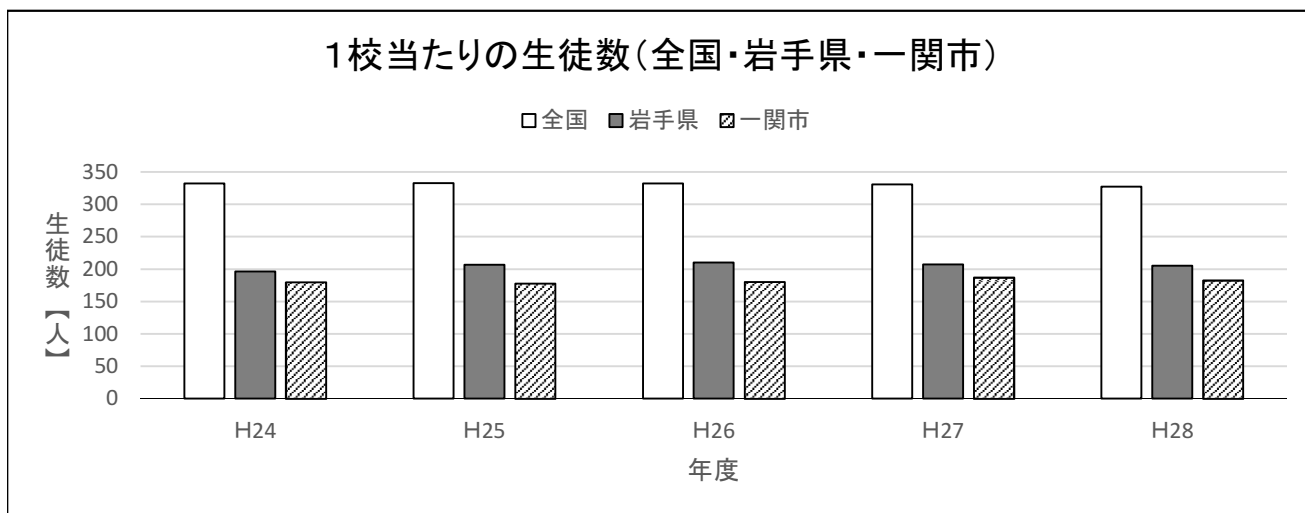
(単位:人、%)

年度 (平成)	生 徒 数			1校当たり 生徒数
	全国	岩手県	一関市	
24	3,552,663	37,079	3,587	179.4
25	3,536,182	36,764	3,555	177.8
26	3,504,334	36,137	3,425	180.3
27	3,465,215	35,404	3,368	187.1
28	3,406,029	34,239	3,288	182.7
対前年度 増減	▲ 59,186	▲ 1,165	▲ 80	▲ 4.4
増減率	▲ 1.7	▲ 3.3	▲ 2.4	▲ 2.4

生徒数及び学校数の推移(一関市)



1校当たりの生徒数(全国・岩手県・一関市)



【中学校(教職員数)】

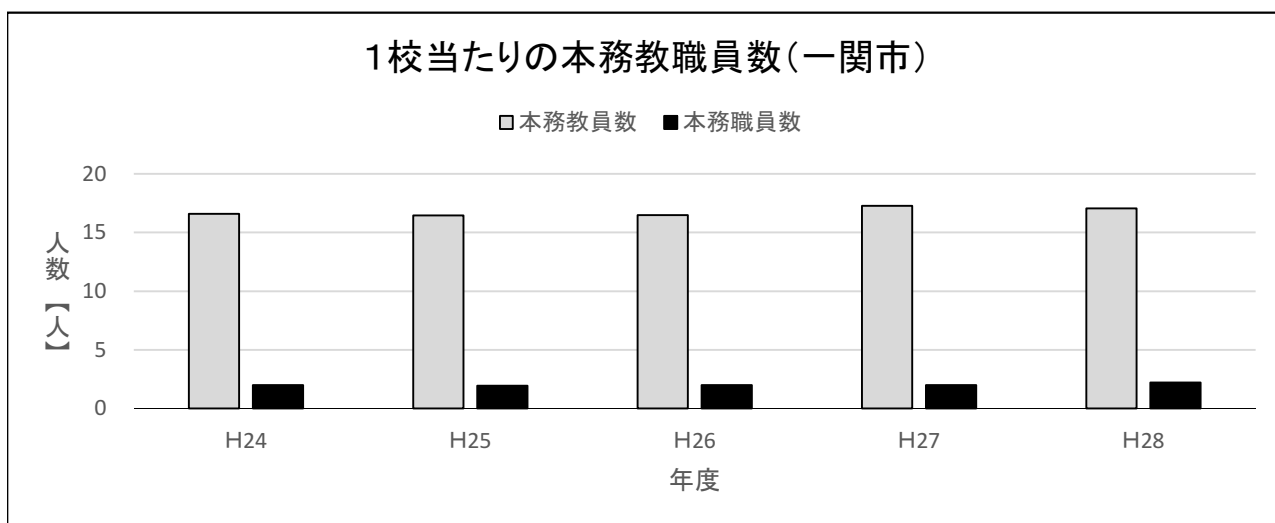
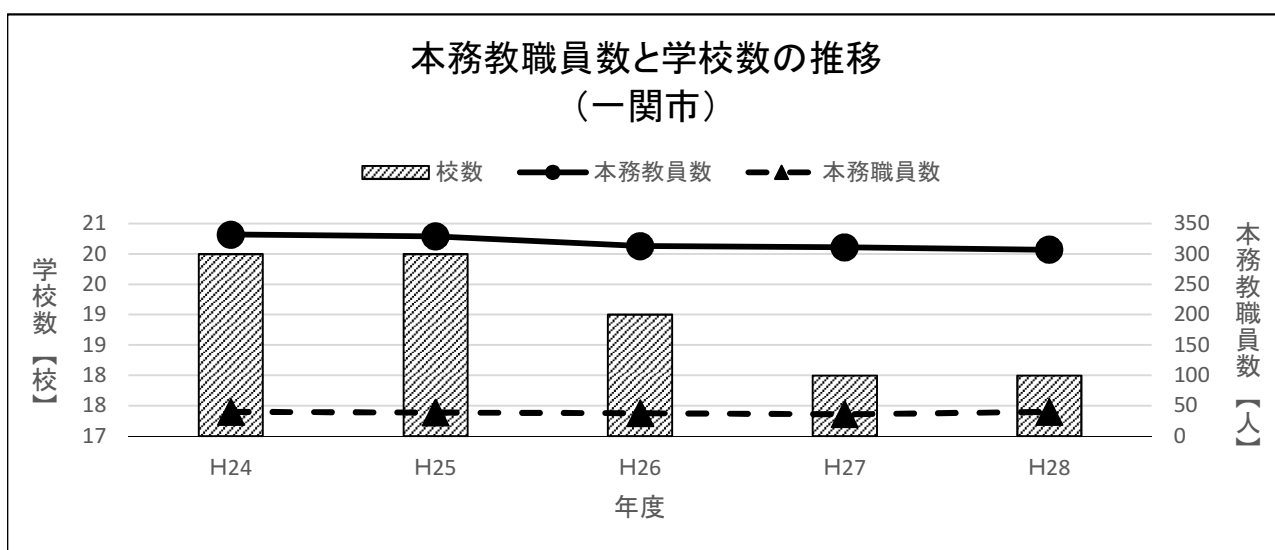
(1) 教職員数 (本務者)

教員数は、307人(男178人、女129人)で、前年度と比べ4人減少している。
職員数は、40人(男22人、女18人)で、前年度と比べ4人増加している。

表12 本務教職員数の推移

(単位:人、%)

年度 (平成)	本 務 教 員 数			本 務 職 員 数			1校当たり 本務教員数	1校当たり 本務職員数
	全国	岩手県	一関市	全国	岩手県	一関市		
24	253,753	3,346	332	32,023	468	40	16.6	2.0
25	254,235	3,290	329	31,777	440	39	16.5	2.0
26	253,832	3,235	313	31,371	420	38	16.5	2.0
27	253,704	3,187	311	30,745	419	36	17.3	2.0
28	251,978	3,111	307	30,555	396	40	17.1	2.2
対前年 度増減	▲ 1,726	▲ 76	▲ 4	▲ 190	▲ 23	4	▲ 0.2	0.2
増減率	▲ 0.7	▲ 2.4	▲ 1.3	▲ 0.6	▲ 5.5	11.1	▲ 1.3	11.1



【高等学校】

- (1) 学校数
学校数は、8校で、前年度と変化はない。
- (2) 生徒数
生徒数は、3,669人（男1,909人、女1,760人）で、前年度に比べ13人増加した。

表13 学校数の推移

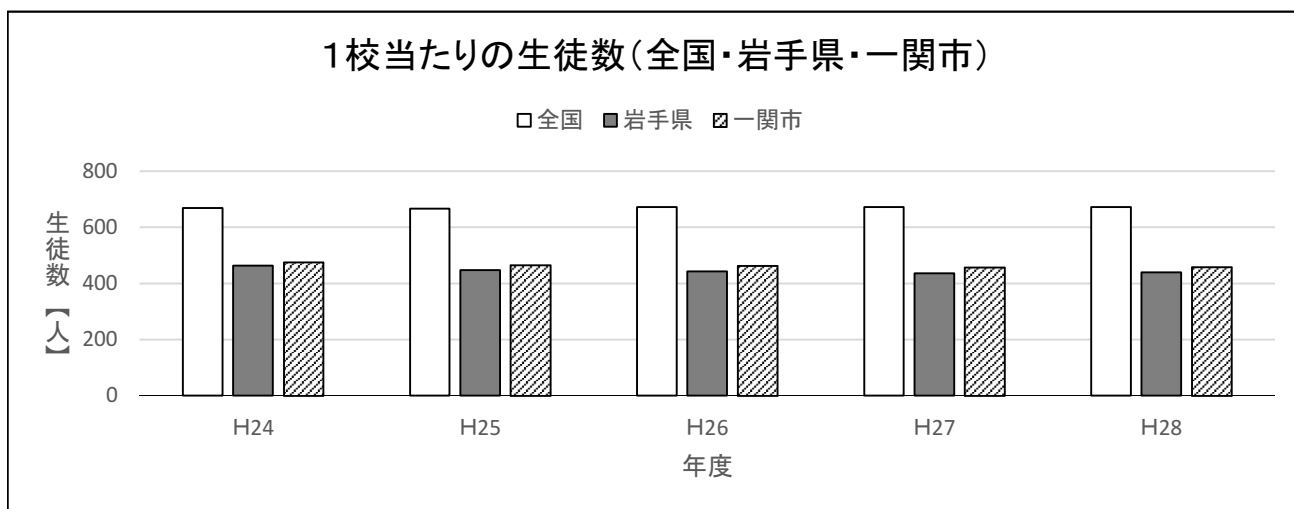
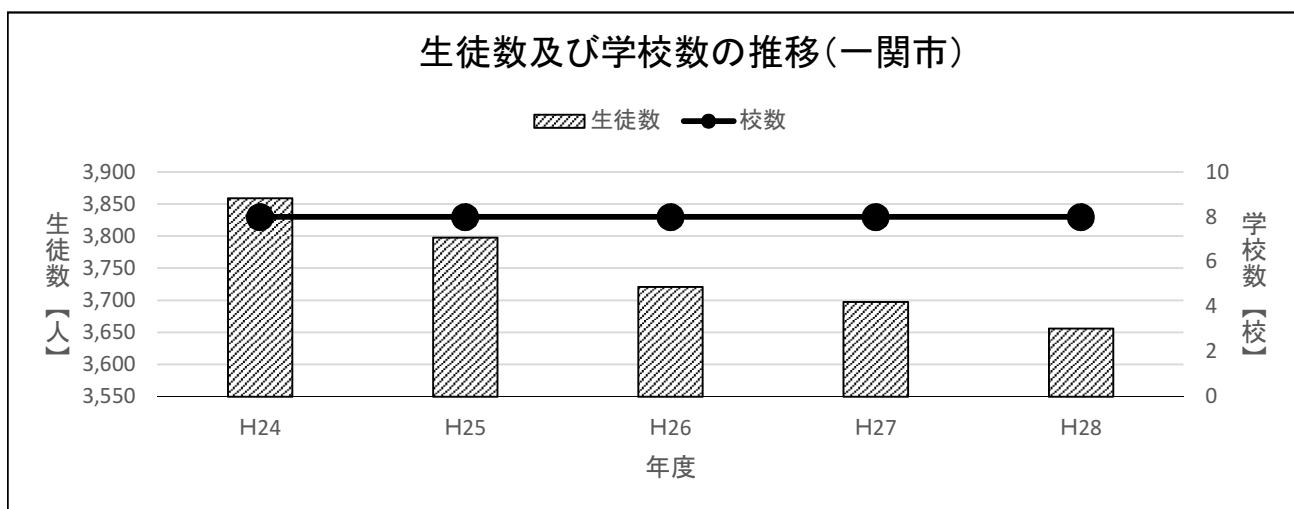
(単位:校、%)

年度 (平成)	学 校 数		
	全国	岩手県	一関市
24	5,022	81	8
25	4,981	81	8
26	4,963	81	8
27	4,939	81	8
28	4,925	80	8
対前年 度増減	▲ 14	▲ 1	0
増減率	▲ 0.3	▲ 1.2	0.0

表14 生徒数の推移

(単位:人、%)

年度 (平成)	生 徒 数			1校当たり 生徒数
	全国	岩手県	一関市	
24	3,355,609	37,533	3,798	474.8
25	3,319,640	36,252	3,721	465.1
26	3,334,019	35,879	3,698	462.3
27	3,319,114	35,313	3,656	457.0
28	3,309,342	35,110	3,669	458.6
対前年 度増減	▲ 9,772	▲ 203	13	1.6
増減率	▲ 0.3	▲ 0.6	0.4	0.4



【高等学校(教職員数)】

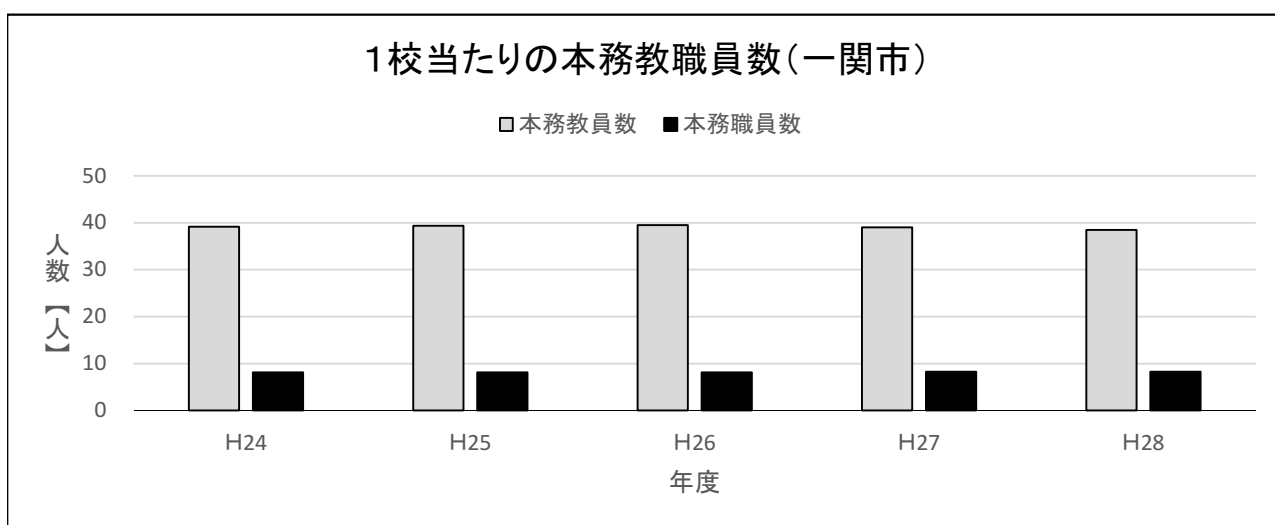
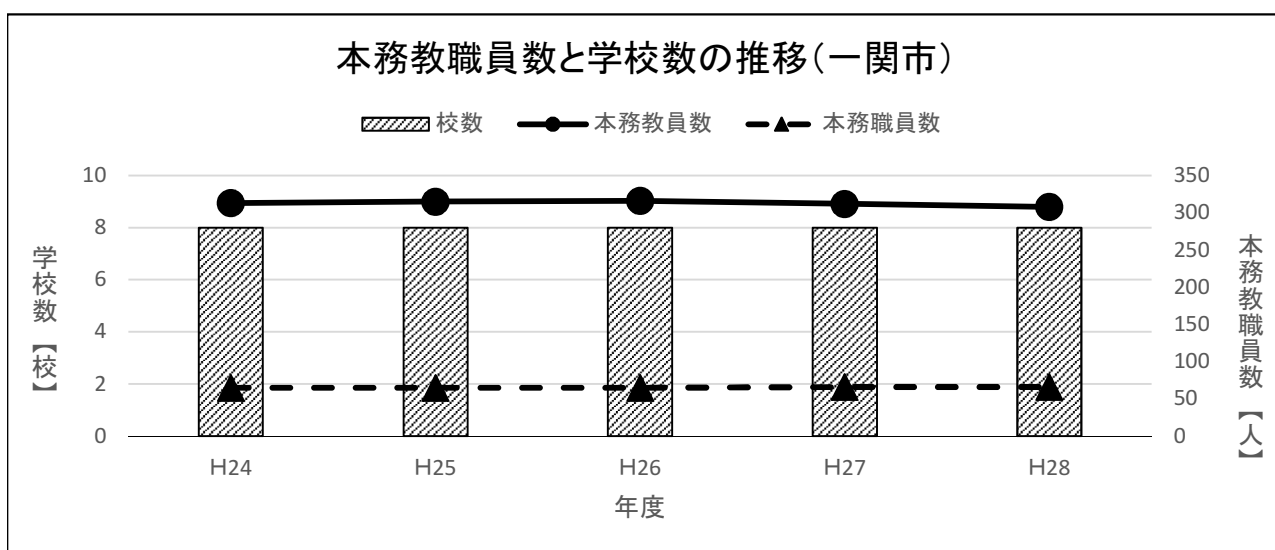
(1) 教職員数(本務者)

教員数は、308人(男220人、女88人)で、前年度と比べ4人減少している。
職員数は、66人(男52人、女14人)で、前年度と変化はない。

表15 本務教職員数の推移

(単位:人、%)

年度 (平成)	本務教員数			本務職員数			1校当たり 本務教員数	1校当たり 本務職員数
	全国	岩手県	一関市	全国	岩手県	一関市		
24	237,224	3,109	313	47,156	702	65	39.1	8.1
25	235,062	3,099	315	46,437	695	65	39.4	8.1
26	235,306	3,091	316	46,126	685	65	39.5	8.1
27	234,970	3,086	312	45,683	682	66	39.0	8.3
28	234,611	3,067	308	45,604	677	66	38.5	8.3
対前年 度増減	▲ 359	▲ 19	▲ 4	▲ 79	▲ 5	0	▲ 0.5	0.2
増減率	▲ 0.2	▲ 0.6	▲ 1.3	▲ 0.2	▲ 0.7	0.0	▲ 1.3	0.0



【特別支援学校】

(1) 学校数

学校数は、1校で、前年度と変化はない。

(2) 在学者数

在学者数は、197人（幼稚部5人、小学部47人、中学部50人、高等部95人）で、前年度に比べ2人増加した。

表16 学校数の推移

(単位:校、%)

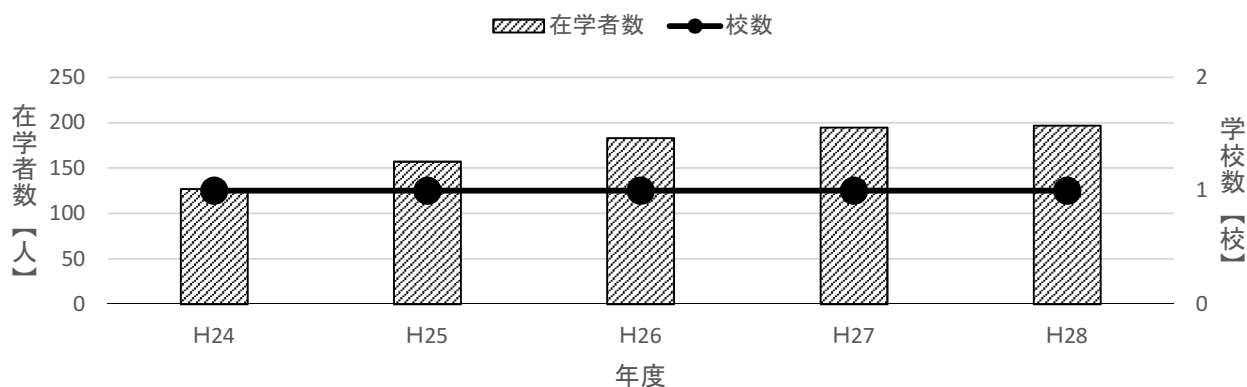
年度 (平成)	学 校 数		
	全国	岩手県	一関市
24	1,059	16	1
25	1,080	16	1
26	1,096	16	1
27	1,114	16	1
28	1,125	16	1
対前年度増減	11	0	0
増減率	1.0	0.0	0.0

表17 在学者数の推移

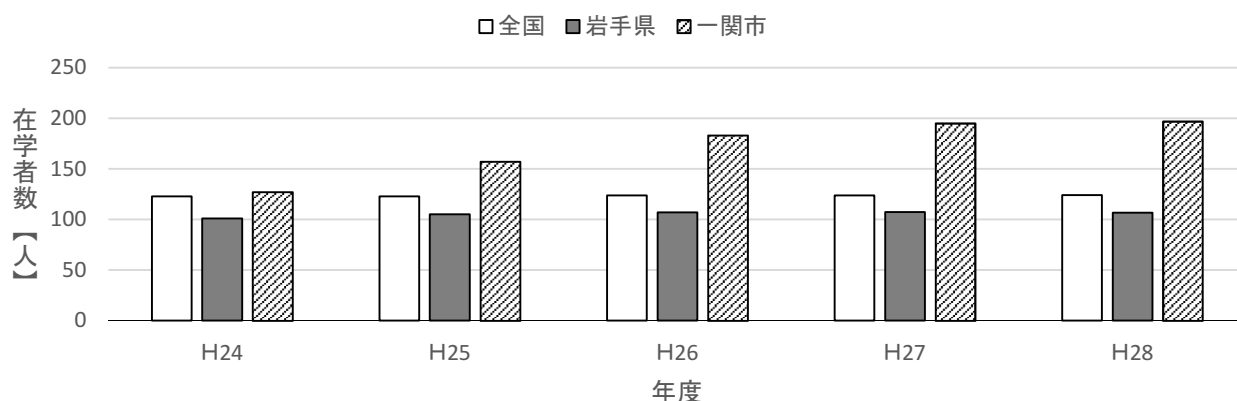
(単位:人、%)

年度 (平成)	在 学 者 数			1校当たり 在学者数
	全国	岩手県	一関市	
24	129,994	1,615	127	127.0
25	132,570	1,683	157	157.0
26	135,617	1,712	183	183.0
27	137,894	1,720	195	195.0
28	139,821	1,707	197	197.0
対前年度増減	1,927	▲ 13	2	2.0
増減率	1.4	▲ 0.8	1.0	1.0

在学者数及び学校数の推移(一関市)



1校当たりの在学者数(全国・岩手県・一関市)



【専修・各種学校】

- (1) 学校数
学校数は、6校（専修学校のみ）で、前年度と変化はない。
- (2) 在学者数
在学者数は、373人（男121人、女252人）で、前年度に比べ14人増加した。

表18 学校数の推移

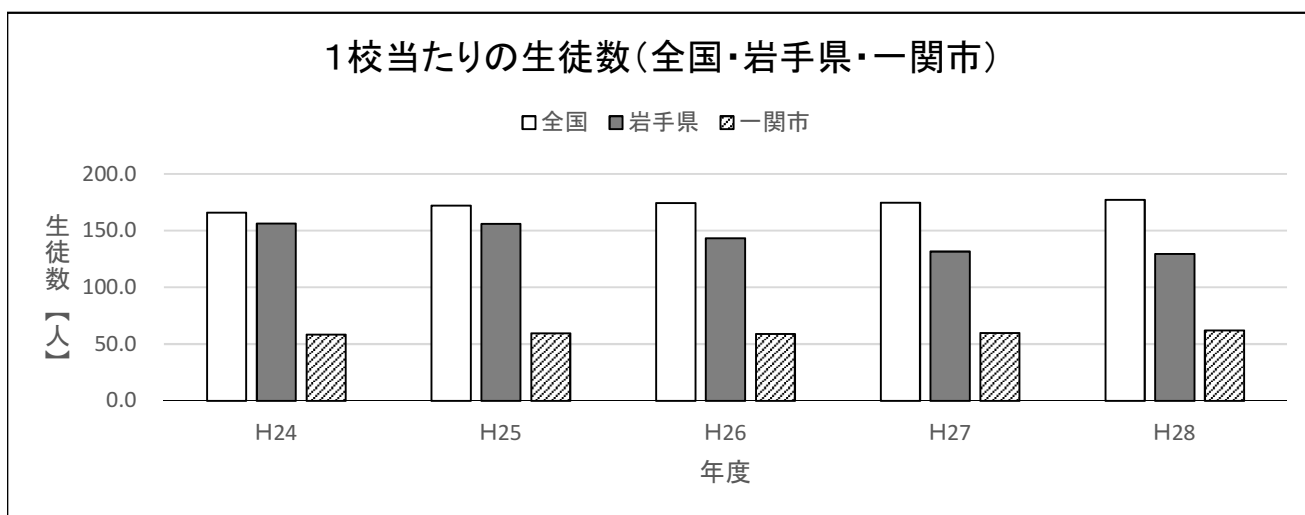
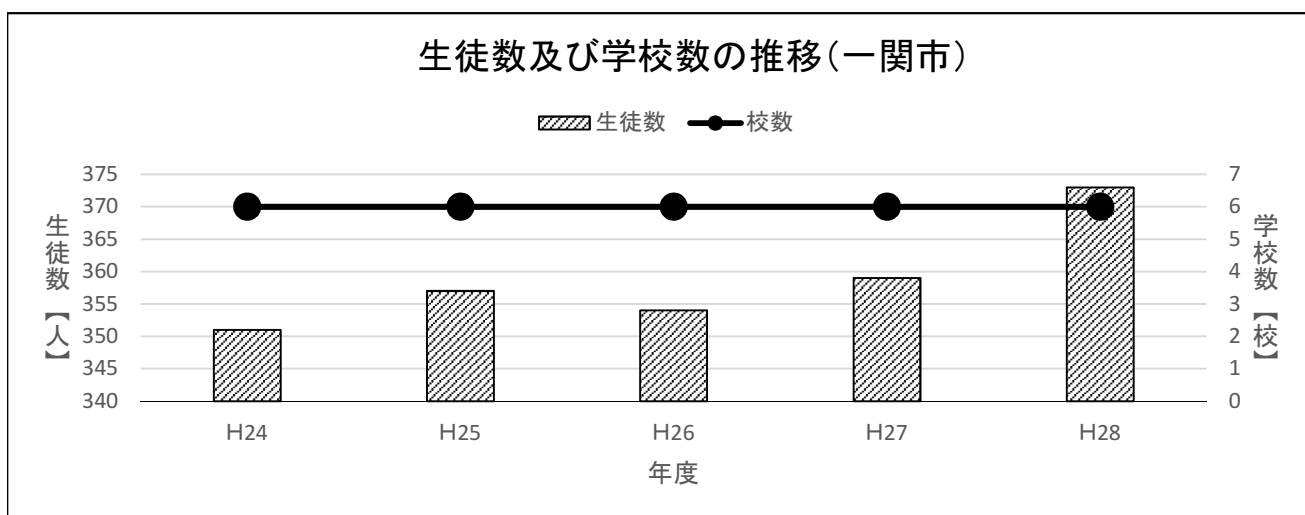
(単位:校、%)

年度 (平成)	学 校 数		
	全国	岩手県	一関市
24	4,641	41	6
25	4,546	41	6
26	4,482	42	6
27	4,430	43	6
28	4,383	43	6
対前年度増減	▲ 47	0	0
増減率	▲ 1.1	0.0	0.0

表19生徒数の推移

(単位:人、%)

年度 (平成)	生 徒 数			1校当たり 生徒数
	全国	岩手県	一関市	
24	770,696	6,401	351	58.5
25	782,968	6,391	357	59.5
26	781,298	6,026	354	59.0
27	773,833	5,656	359	59.8
28	777,278	5,568	373	62.2
対前年度増減	3,445	▲ 88	14	2.3
増減率	0.4	▲ 1.6	3.9	3.9



【卒業後の状況(高等学校卒業者)】

(1) 卒業者数

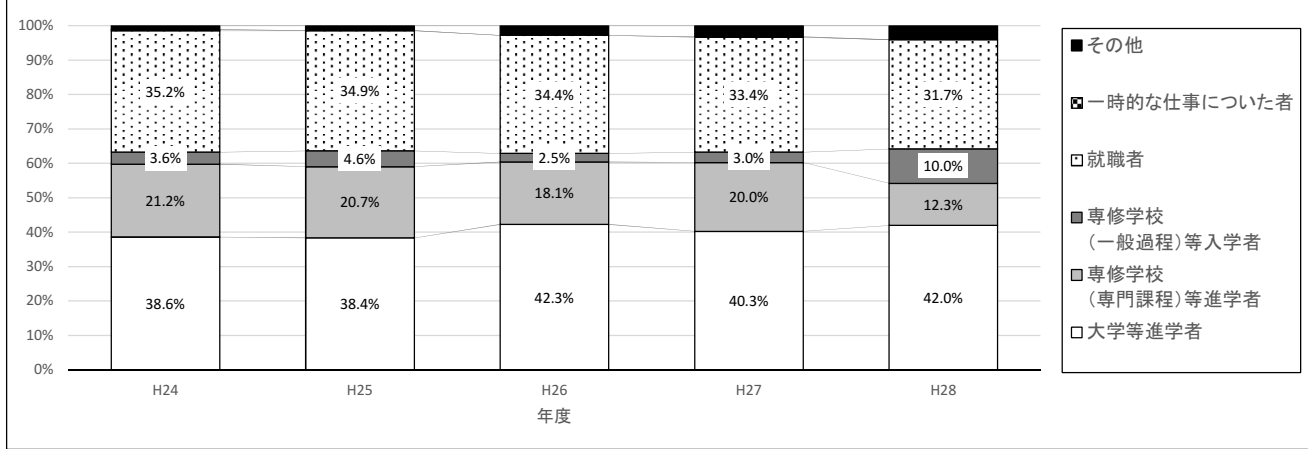
平成28年3月の卒業者総数は、1,191人(男589人、女602人)で、前年度に比べて10人減少した。卒業者の進路状況は、大学等進学者数(就職している者を含む)が500人(卒業者総数に占める割合42.0%)、専修学校(専門課程)進学者数(就職している者を含む)が146人同12.3%、専修学校(一般課程)進学者数(就職している者を含む)が119人(同10.0%)、就職者数は、就職のみの者が378人(同31.7%)、進学しながら就職した者が2人で、これらの合計(就職者総数)は380人(同31.9%)となっている。

表20 進路別高等学校(通信制除く)卒業生数の推移

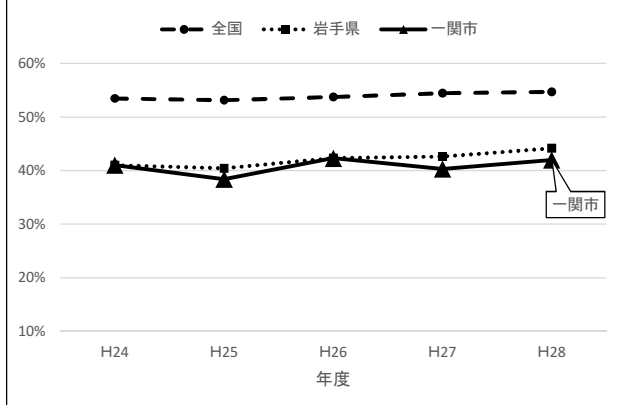
(単位:人、%)

年度 (平成)	卒業生 総数	大学等 進学者 ※就職し ている者 を含む	専修学校 (専門課 程)進学 者 ※同左	専修学校 (一般課 程)等入 学者 ※同左	就職者 ※就職 進学者 を除く	一時的 な仕事 に就い た者	左記以 外の者	死亡 不詳	再掲 (a),(b)及び (c)のうち就 職している 者	大学等 進学率	就職率 (進学しな がら就職し た者を含 む)	
		(a)	(b)	(c)								
24	全国	1,053,180	563,450	177,207	70,723	175,866	13,883	51,768	283	1,007	53.5%	16.8%
	岩手県	12,382	5,081	2,785	543	3,588	54	331	-	26	41.0%	29.2%
	一関市	1,238	478	262	44	436	5	13	-	4	38.6%	35.5%
25	全国	1,088,124	578,554	185,378	72,851	183,619	13,621	53,812	289	984	53.2%	17.0%
	岩手県	12,581	5,089	2,686	698	3,748	42	310	8	15	40.4%	29.9%
	一関市	1,261	484	261	58	440	-	18	-	4	38.4%	35.2%
26	全国	1,047,392	563,268	178,530	63,046	182,706	11,956	47,661	225	878	53.8%	17.5%
	岩手県	11,892	5,037	2,442	500	3,586	66	259	2	9	42.4%	30.2%
	一関市	1,208	511	219	30	415	-	33	-	3	42.3%	34.6%
27	全国	1,064,376	579,938	177,827	61,366	188,905	9,615	46,496	229	774	54.5%	17.8%
	岩手県	11,705	4,993	2,336	492	3,570	37	274	3	14	42.7%	30.6%
	一関市	1,201	484	240	36	401	2	38	-	6	40.3%	33.9%
28	全国	1,059,266	579,738	173,396	62,617	189,130	8,397	45,783	205	678	54.7%	17.9%
	岩手県	11,390	5,033	2,166	637	3,287	13	253	1	9	44.2%	28.9%
	一関市	1,191	500	146	119	378	-	48	-	2	42.0%	31.9%
対前年度 増減	全国	▲ 5,110	▲ 200	▲ 4,431	1,251	225	▲ 1,218	▲ 713	▲ 24	▲ 96	0.2%	0.1%
	岩手県	▲ 315	40	▲ 170	145	▲ 283	▲ 24	▲ 21	▲ 2	▲ 5	1.5%	▲ 1.7%
	一関市	▲ 10	16	▲ 94	83	▲ 23	▲ 2	10	0	▲ 4	1.7%	▲ 2.0%
増減率	全国	▲ 0.5	▲ 0.0	▲ 2.5	2.0	0.1	▲ 12.7	▲ 1.5	▲ 10.5	▲ 12.4	0.4	0.6
	岩手県	▲ 2.7	0.8	▲ 7.3	29.5	▲ 7.9	▲ 64.9	▲ 7.7	▲ 66.7	▲ 35.7	3.6	▲ 5.5
	一関市	▲ 0.8	3.3	▲ 39.2	230.6	▲ 5.7	▲ 100.0	26.3	-	▲ 66.7	4.2	▲ 5.8
構成比 (H28)	全国	100.0	54.7	16.4	5.9	17.9	0.8	4.3	0.0			
	岩手県	100.0	44.2	19.0	5.6	28.9	0.1	2.2	0.0			
	一関市	100.0	42.0	12.3	10.0	31.7	0.0	4.0	0.0			

高等学校卒業生の進路の推移(一関市)



高等学校卒業後の大学等進学率(全国・岩手県・一関市)



高等学校卒業後の就職率(全国・岩手県・一関市)

