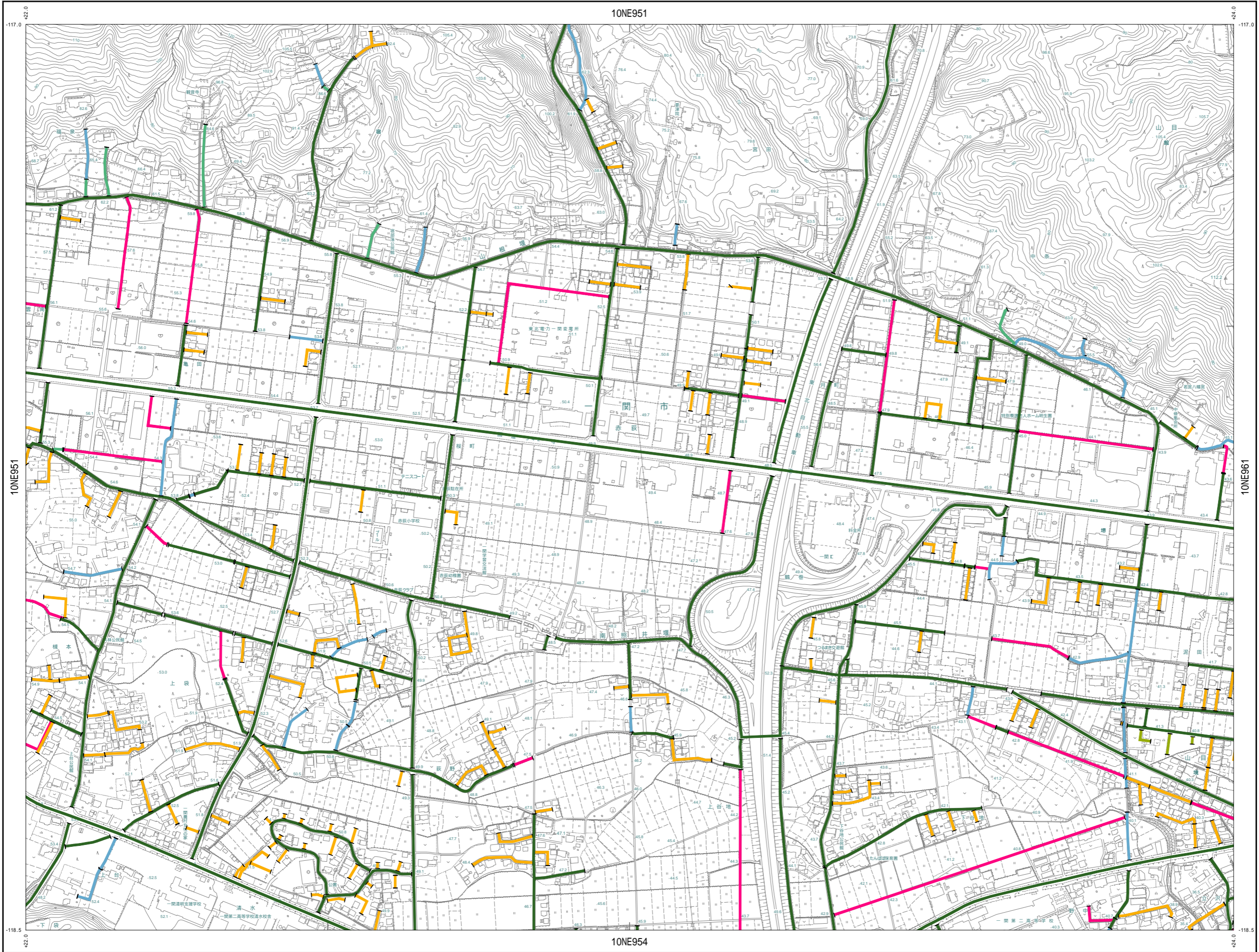
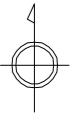


令和四年九月作成



10NE952

10NE853	10NE854	10NE863
10NE951		10NE961
10NE953	10NE954	10NE963



- 凡例**
- 建築基準法関連**
- 1号道路** (道路法の適用を受ける幅員4m以上の道路) [Green line]
 - 2号道路 (区域指定)** (都市計画法、土地区画整理法、都市開発法等による、幅員4m以上の道路) [Yellow line]
 - 3号道路** (建築基準法施行時または都市計画区域編入時に、既にあった幅員4m以上の道路) [Orange line]
 - 4号道路** (道路法、都市計画法、土地区画整理法、都市再開発法等による道路で、2年以内に築造が予定される道路) [Red line]
 - 位置指定道路 (5号道路)** (建築物の敷地として利用するため、道路法、都市計画法、土地区画整理法等によらず、新しく作られる道路) [Blue line]
 - 2項道路** (建築基準法施行時または都市計画区域編入時に、既にあった幅員1.8m以上4m未満の家の建ち並んでいた道路) [Blue line]
 - 特定道路 (第43条ただし書)** (特定行政庁が定めた基準を満たす道路) [Red line]
 - 非道路** (建築基準法上の「道路ではない」と判定した道路) [Pink line]
- 都市計画区域**
- [Purple outline box]

10NE952 (一関)