

# 火災発生状況総括表

平成21年1月1日～12月31日、( )内は平成20年の数値

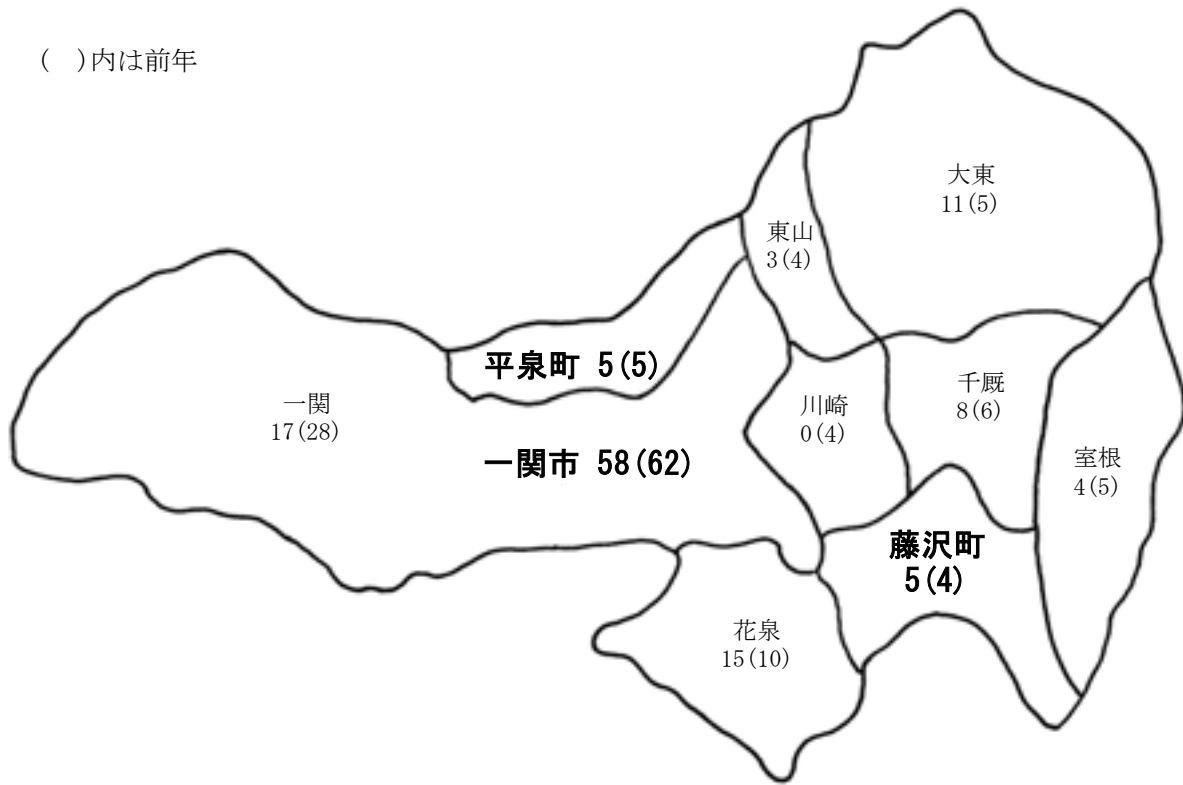
区分 市町	出火件数			焼損棟数			焼損面積			り災世帯数			死傷者数			損害額 (単位: 千円)						
	計	建物	林野	計	全焼	部分焼	ぼや	建物(m <sup>2</sup> )	林野(a)	計	全損	半損	小損	計	死者	負傷者	計	建物	林野	車両	その他	爆発
一関市	17	12	3	1	1	6	7	733	24	53	13	5	8	8	3	5	79,971	79,525	179	181	86	
	(28)	(18)		(4)	(6)	(13)	(13)	(2,297)	(53)		(19)	(9)	(10)	(6)	(2)	(4)	(115,440)	(114,018)	(121)	(1,193)	(108)	
花泉町	15	8	1	2	4	2	4	761		6	5	3	2	21	4	3	25,087	24,353	39	612	83	
	(10)	(6)	(1)		(3)	(10)	(2)	(1,034)	(28)	(15)	(8)	(3)	(1)	(4)	(3)	(1)	(44,069)	(43,823)	(38)	(120)	(88)	
大東町	11	3	4	1	3	10	7	299	8	604	3	1	2	12	2	2	10,737	6,006	4,597	125	9	
	(5)	(3)	(2)			(3)		(42)	(35)	(16)	(2)		(1)	(1)			(3,645)	(3,631)	(14)			
千厩町	8	2	1		5	4	2	848		12	2	1	1	11	3	3	23,731	23,492	238		1	
	(6)	(3)			(3)	(8)	(6)	(706)	(19)		(2)	(2)		(6)	(1)	(1)	(29,663)	(29,445)	(3)	(215)		
東山町	3	2			1	2		1			1		1	1	2	2	1,388	1,388				
	(4)	(1)	(2)		(1)	(1)		(1)		(23)	(1)		(1)	(4)	(2)	(1)	(106)	(5)	(101)			
室根町	4	3	1			9	4	493		2	3	2	1	11			10,720	10,610	62		48	
	(5)	(4)	(1)			(12)	(7)	(1,438)	(10)	(7)	(4)	(3)	(1)	(11)	(2)	(2)	(34,264)	(34,063)	(1)	(200)		
川崎町																						
	(4)	(3)				(5)	(1)	(113)	(23)		(3)	(1)		(16)	(1)	(1)	(4,070)	(2,970)		(85)	(1,015)	
平泉町	5	1	2	2		1		1		6	1		1	5			366	209	122	35		
	(5)	(1)		(3)		(1)					(1)		(1)	(1)			(13,890)	(88)		(12,670)	(1,132)	
藤沢町	5	2		1	2	2	2	180			1	1		2	2	1	3,012	2,957		55		
	(4)	(2)			(2)	(2)		(35)			(1)		(1)	(2)	(2)	(2)	(757)	(757)				
合計	68	33	12	7	16	68	35	3,316	32	683	29	13	0	99	21	9	155,012	148,540	5,237	1,008	227	0
	(71)	(41)	(6)	(7)	(17)	(81)	(39)	(5,665)	(169)	(61)	(41)	(18)	(3)	(114)	(17)	(6)	(245,904)	(228,800)	(278)	(14,483)	(2,343)	

## 火災の定義

火災とは、人の意図に反して発生し若しくは拡大し、又は放火により発生して消火の必要がある燃焼現象であって、これを消火するために消火施設又はこれと同程度の効果のあるもの利用を必要とするもの、又は人の意図に反して発生し若しくは拡大した爆発現象をいう。

# 平成21年市町別火災件数

( )内は前年

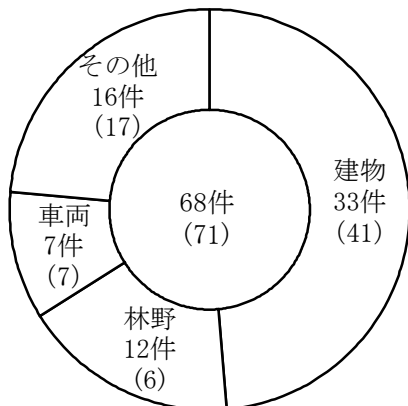


年別	件数	損害額
17	75	338,005千円
18	60	238,726千円
19	79	223,726千円
20	71	245,904千円
21	68	155,012千円

## 火災種別発生件数

(件)

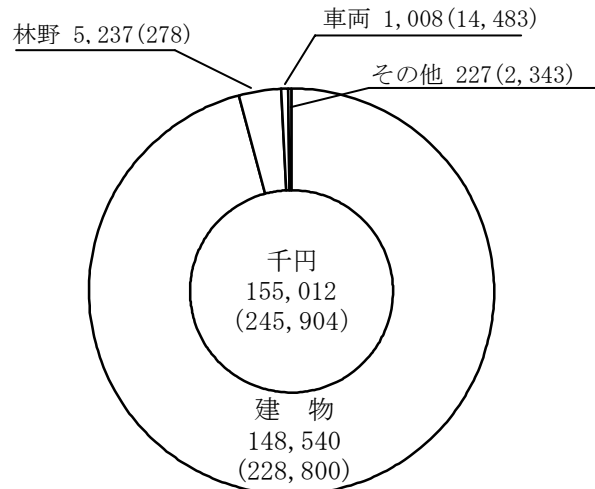
建物	林野	車両	その他	計
33	12	7	16	68



## 火災種別損害額

(千円)

建物	林野	車両	その他	計
148,540	5,237	1,008	227	155,012



# 市町別出火原因

平成21年中

出火原因	一 関 市							平	藤	計
	一	花	大	千	東	室	川	泉	沢	
	関	泉	東	厩	山	根	崎	町	町	
たばこ				1						1
こんろ		1								1
かまど										0
風呂かまど	1	1	1		1	1			1	6
炉										0
焼却炉										0
ストーブ	1									1
こたつ								1		1
ボイラー										0
煙突・煙道										0
排気管										0
電気機器										0
電気装置										0
電灯・電話等の配										0
内燃機関	1		1					2		4
配線器具	2									2
火あそび										0
マッチ・ライター		1		1		2				4
たき火	3	2	3	4					1	13
溶接機・溶断機										0
灯火										0
衝突の火花										0
取り灰								1		1
火入れ	1	2	2	1	1	1		1		9
放火		2	1						2	5
放火の疑い	4									4
その他	1	4	2		1					8
不明・調査中	3	2	1	1					1	8
計	17	15	11	8	3	4	0	5	5	68

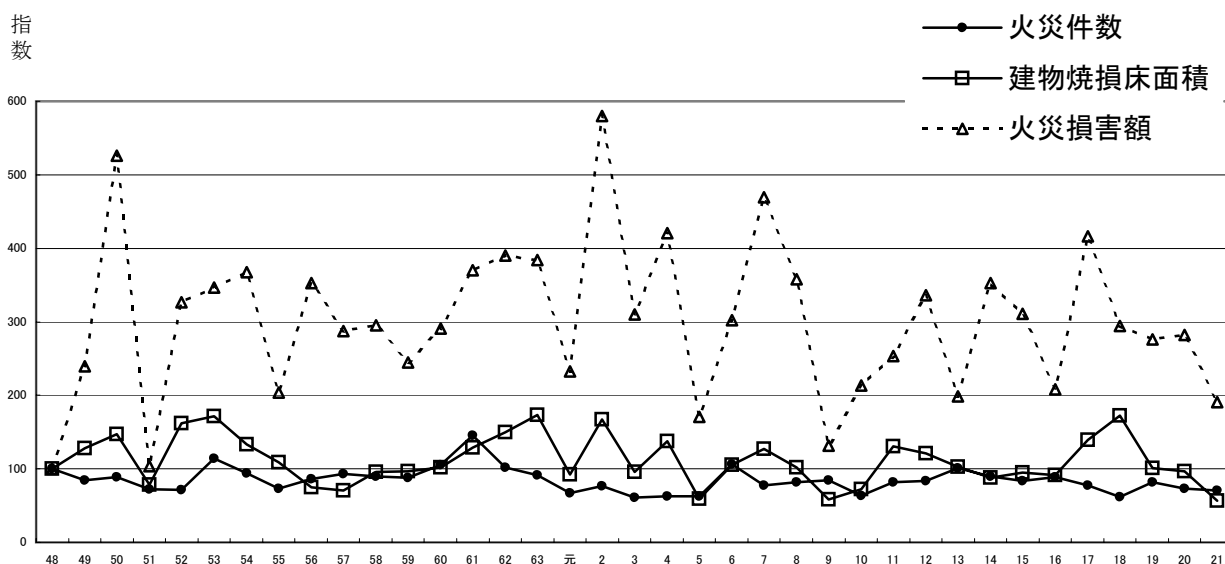
## 過去5年間の市町別焼損面積（建物）

(m<sup>2</sup>)

年		17 年		18 年		19 年		20 年		21 年	
		床面積	表面積	床面積	表面積	床面積	表面積	床面積	表面積	床面積	表面積
市町	一	646	25	1,332	1	380	4	2,297	53	733	24
	花泉	2,901	131	6,208	3	327	47	1,034	28	761	
	大東	1,768	56	198		577	8	42	35	299	8
	関	898		1,581	235	2,110	88	706	19	848	
	東山	716	70	102		687	86		1	1	
	室根	275	5	78		505	13	1,438	10	493	
	市	川崎	58	2	342	81	890	30	113	23	
平 泉 町				32	1					1	
藤 沢 町		918	23	274	61	483	2	35		180	
計		8,180	312	10,147	382	5,959	278	5,665	169	3,316	32

## 管内の火災の推移

指数：昭和48年＝100



昭和48年 { 火災件数 97件  
建物焼損床面積 5,876m<sup>2</sup>  
火災損害額 81,120千円

# 出火時刻別発生件数

平成21年中

時間	市 町	一 関 市						平 泉 町	藤 沢 町	計
	一 関	花 泉	大 東	千 厩	東 山	室 根	川 崎			
0 ~ 1	1	1	1	1						3
1 ~ 2	2		1						1	2
2 ~ 3	3	1	1							2
3 ~ 4	4									0
4 ~ 5	5							1		1
5 ~ 6	6		1							1
6 ~ 7	7		2			1				3
7 ~ 8	8	1								1
8 ~ 9	9		1							1
9 ~ 10	10	1	1	1	2			1	1	7
10 ~ 11	11	1			1	1	1			4
11 ~ 12	12	2		1	1		1			5
12 ~ 13	13		2	1	1			1		5
13 ~ 14	14	2		1			2			5
14 ~ 15	15	2	1	1	1				1	6
15 ~ 16	16		1	2	1					4
16 ~ 17	17							1		1
17 ~ 18	18	2	1	1				1		5
18 ~ 19	19		1	1	1				1	4
19 ~ 20	20		1							1
20 ~ 21	21					1				1
21 ~ 22	22			1						1
22 ~ 23	23									0
23 ~ 24	24								1	1
不 明		4								4
計		17	15	11	8	3	4	0	5	68

## 四季別火災発生状況

季別	平成19年		平成20年		平成21年	
	出火件数	割合	出火件数	割合	出火件数	割合
春季（3月～5月）	38	48.1%	31	43.7%	33	48.5%
夏季（6月～8月）	11	13.9%	17	23.9%	11	16.2%
秋季（9月～11月）	12	15.2%	9	12.7%	9	13.2%
冬季（12月～2月）	18	22.8%	14	19.7%	15	22.1%
計	79件	100.0%	71件	100.0%	68件	100.0%

※ 割合はそれぞれ四捨五入しているため計と一致しない場合がある。

## 建物火災1件当たりの平均焼損床面積

平成21年1月～12月

市町	一 関 市							平泉町	藤沢町	管内平均
	一関	花泉	大東	千厩	東山	室根	川崎			
建物火災1件当たりの平均焼損床面積（㎡）	61	95	99	424	0	164	-	1	90	100

※ 1㎡未満は切捨て

## 市町別世帯当り・1人当たりの火災損害額

市町	区分	世帯数	人口 (人)	損害額 (千円)	世帯当りの	1人当たりの
					損害額(円)	損害額(円)
一 関 市	一関	22,859	60,658	79,971	3,498	1,318
	花泉	4,678	15,170	25,087	5,362	1,653
	大東	5,156	16,182	10,737	2,082	663
	千厩	4,149	12,686	23,731	5,719	1,870
	東山	2,403	7,850	1,388	577	176
	室根	1,722	5,798	10,720	6,225	1,848
	川崎	1,306	4,270	0	0	0
平泉町		2,610	8,701	366	140	42
藤沢町		2,959	9,536	3,012	1,017	315
計		47,842	140,851	155,012	※	※

各市町の世帯数、人口は、平成21年1月1日現在

世帯当りの損害額及び1人当たりの損害額は1円未満切捨て

※ 1世帯当りの損害額の平均は約3,240円

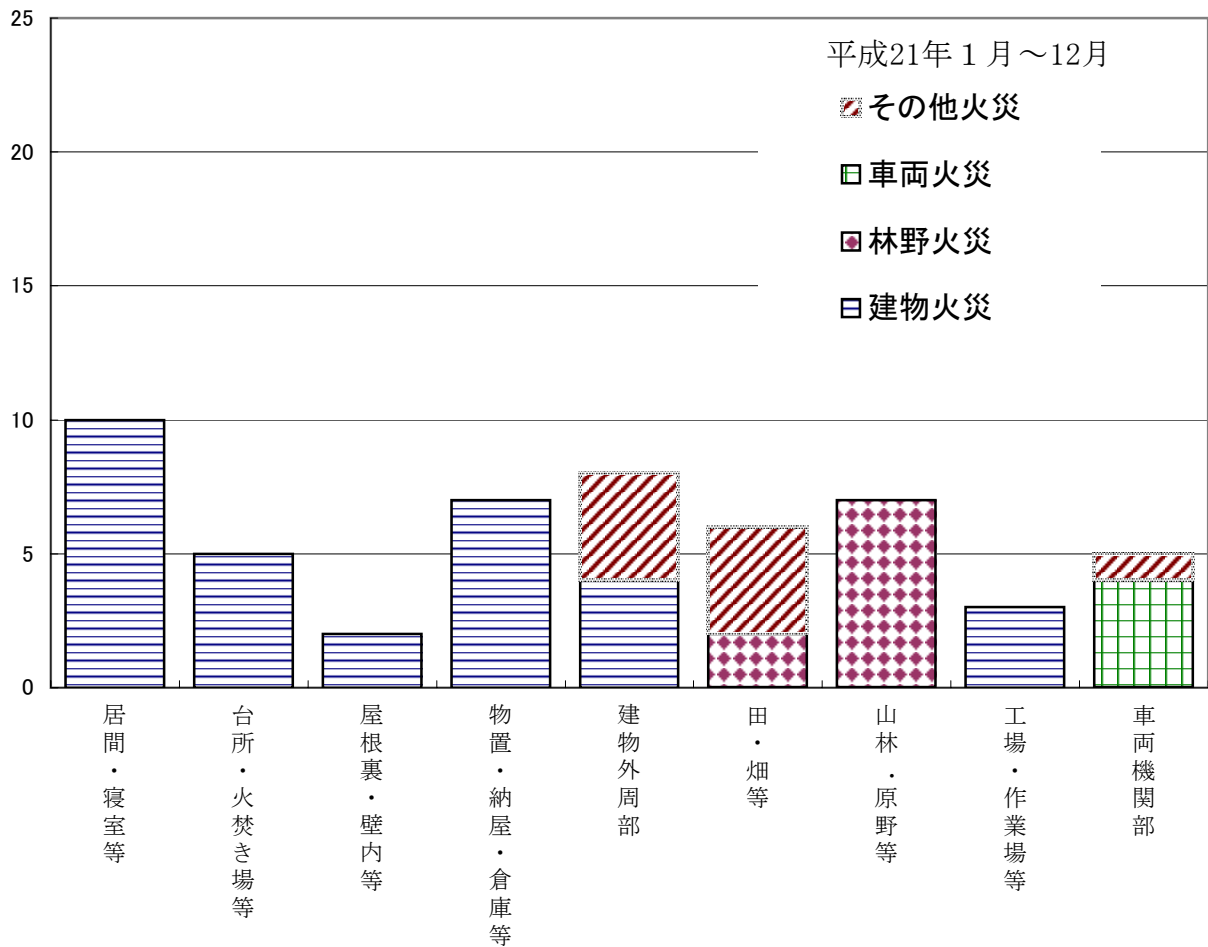
※ 1人当たりの損害額の平均は 約1,100円

# 覚知別火災件数

平成21年中

区分	市町							平泉町	藤沢町	計
	一	関			市					
	一関	花泉	大東	千厩	東山	室根	川崎			
火災専用電話 (加入電話から)	10	10	3	3		4		2	1	33
火災専用電話 (携帯電話から)	3	3	3	4				1		14
一般加入電話 (加入電話から)		1	1		1			1	1	5
一般加入電話 (携帯電話から)		1	2		1				1	5
警察電話										0
駆け付け通報										0
事後聞知	3			1					2	6
その他	1		2		1			1		5
計	17	15	11	8	3	4	0	5	5	68

## 出火箇所別火災発生状況（主なもの）



## 月別・種別火災発生状況

平成21年中

月別 \ 種	計	建 物	林 野	車 両	その他
1 月	7	5	1		1
2 月	3	2	1		
3 月	10	7	2	1	
4 月	14	5	3	1	5
5 月	9	1	3		5
6 月	7	3	1		3
7 月	1	1			
8 月	3	1		2	
9 月	2	1		1	
10 月	5	2	1	1	1
11 月	2	2			
12 月	5	3		1	1
計	68	33	12	7	16

## 曜日別火災発生状況

平成21年中

市町 \ 曜日		計	不明	日	月	火	水	木	金	土
一 関 市	一関	17	4	3	3			2	4	1
	花泉	15		2	4	3	3		2	1
	大東	11		2	3	1		1	3	1
	千厩	8		3	1		1	1	1	1
	東山	3			1	1			1	
	室根	4			1	1		1	1	
	川崎	0								
平泉町		5		1	1				2	1
藤沢町		5		1	2				1	1
計		68	4	12	16	6	4	5	15	6



## 初期消火に使用した用具等

平成21年中

火災種別 初期消火用具	建 物	林 野	車 両	その他	計
乾 燥 砂					0
粉 末 消 火 器	6	1	3		10
粉末以外の消火器	1				1
水道・汲み置きの水等	11	4		5	20
寝具・衣類等をかけた					0
も み 消 し た		1		4	5
木の枝等でたたいた		1		1	2
ス コ ッ プ				1	1
そ の 他	1	4		2	7
使 用 な し	14	1	4	3	22
計	33	12	7	16	68

## 過去5年間の出火原因（主なもの）

年別 出火原因	17年	18年	19年	20年	21年
た ば こ	5	4	8	8	1
こ ん ろ	8	4	2	1	1
風 呂 か ま ど	2	3	1	1	6
ス ト ー ブ	1	3	2	4	1
煙 突 ・ 煙 道	2	1		3	
こ た つ	2	4	3	1	1
放 火（疑い含む）	6	2	9		9
火 あ そ び	1	3	2		
た き 火	6	5	6	3	13
火 入 れ	4	3	13	12	9

過去5年間の市町別火災発生件数

(件)

市町		年	17年	18年	19年	20年	21年
一 関 市	一 関		24	22	23	28	17
	花 泉		11	6	11	10	15
	大 東		10	6	8	5	11
	千 厩		6	7	9	6	8
	東 山		8	3	7	4	3
	室 根		4	5	6	5	4
	川 崎		3	3	2	4	0
平 泉 町		3	4	6	5	5	
藤 沢 町		6	4	7	4	5	
計			75	60	79	71	68

過去5年間の市町別損害額

(千円)

市町		年別	17年	18年	19年	20年	21年
一 関 市	一 関		61,047	53,862	29,719	115,440	79,971
	花 泉		115,667	89,777	3,522	44,069	25,087
	大 東		35,812	20,463	15,545	3,645	10,737
	千 厩		41,582	26,465	107,931	29,663	23,731
	東 山		52,364	1,495	18,811	106	1,388
	室 根		4,895	1,411	5,649	34,264	10,720
	川 崎		8,286	23,138	35,333	4,070	0
平 泉 町		54	449	180	13,890	366	
藤 沢 町		18,298	21,666	7,036	757	3,012	
計			338,005	238,726	223,726	245,904	155,012

# 年 別 火 災 発 生 状 況

(昭和48年～平成21年)

区 分	出 火 件 数				焼 損 棟 数				焼 損 面 積				死 傷 者 数				損 害 額 (単位：千円)															
	計	建 物	林 野	車 両	計	全 焼	半 焼	ば よ	床 面	建 物	林 野	計	全 損	半 損	小 損	災 者	死 者	負 傷 者	合 計	建 物	林 野	車 両	そ の 他	爆 発								
																									積 面 積 (㎡)		積 面 積 (a)		積 面 積 (㎡)		積 面 積 (a)	
																									床	積	積	積	積	積	積	積
48	97	58	32	6	1	115	72	11	32	5,876	1,081	35	17	4	14	173	14	3	11	81,120	76,301	3,141	1,578	100								
49	82	58	17	2	5	152	104	4	44	7,497	502	49	28	1	20	221	21	1	20	193,946	190,904	1,726	5	1,311								
50	86	65	14	2	5	124	89	8	27	8,636	262	45	29	4	12	238	20	4	16	426,990	425,029	1,013	492	456								
51	70	49	15	5	1	83	55	8	20	4,580	572	32	14	3	15	126	20	5	15	83,783	81,451	639	1,610	83								
52	69	50	13	2	4	127	86	8	33	9,539	1,505	46	23	4	19	184	23	3	20	265,256	245,695	17,159	212	2,190								
53	111	70	25	6	10	143	104	11	28	10,079	803	74	46	8	20	259	27	9	18	280,843	276,630	2,780	1,360	73								
54	91	50	30	4	7	94	57	5	32	7,823	639	34	18	1	15	148	17	1	16	297,839	289,846	3,820	4,173	0								
55	71	48	16	4	3	90	58	7	25	6,398	121	33	21	1	11	129	13	2	11	165,116	162,454	1,226	1,406	30								
56	84	51	20	6	7	95	60	7	28	4,388	505	28	15	1	12	115	11	1	10	285,995	232,915	3,563	2,182	47,335								
57	90	53	20	4	13	85	42	6	37	4,128	348	38	18	3	17	181	10	4	6	233,031	226,866	2,925	2,211	1,029								
58	87	52	17	5	13	88	50	4	34	5,622	3,571	38	29	2	7	148	13	3	10	239,235	217,968	20,348	746	173								
59	85	50	24	6	5	101	59	6	36	5,701	304	47	22	3	22	153	17	6	11	198,253	190,074	1,856	4,365	1,958								
60	102	59	18	8	17	100	47	6	47	5,988	188	63	29	4	30	242	14	5	9	236,030	232,065	1,065	1,836	1,064								
61	141	83	25	7	26	126	48	6	72	7,578	278	54	15	3	36	236	15	3	12	300,095	293,694	1,864	3,374	1,163								
62	99	48	27	8	16	109	66	7	36	8,804	314	45	21	5	19	183	19	2	17	316,400	301,684	7,553	1,203	5,960								
63	89	64	9	1	15	129	76	8	45	10,185	57	47	27	1	19	219	16	3	13	311,543	310,032	441	6	1,064								
元 年	65	51	4	1	9	85	42	7	36	5,443	39	37	15	3	19	155	13	4	9	188,945	186,193	220	1,123	1,409								
2	74	50	12	2	10	84	46	2	36	9,841	195	34	12	1	21	131	4	1	3	470,396	465,140	246	2,074	2,936								
3	59	39	11	1	8	61	34	6	21	5,654	291	28	16	3	9	107	9	4	5	251,798	249,297	2,491	10	0								
4	61	45	4	2	10	74	46	3	25	8,108	64	43	26	2	15	162	13	4	9	341,482	335,847	929	4,191	515								
5	61	36	10	3	12	57	23	8	26	3,505	122	22	9	4	9	80	9	1	8	138,716	136,841	871	959	45								
6	103	53	25	6	19	94	47	5	42	6,192	856	46	13	3	30	148	16	3	13	245,311	228,302	11,427	4,041	1,541								
7	75	48	12	5	10	85	47	5	22	11,746	97	37	21	3	13	118	13	3	10	380,596	376,282	1,130	1,229	1,859								
8	79	42	13	6	18	69	36	6	18	5,971	261	36	19	2	15	117	21	5	16	290,424	277,941	3,400	7,551	1,452								
9	82	38	24	6	14	67	30	4	23	3,447	212	30	10	3	17	109	12	5	7	106,797	98,637	4,374	686	3,100								
10	62	29	14	9	10	47	27	4	10	4,237	69	21	11	1	9	79	12	3	9	172,924	151,837	715	19,947	425								
11	79	49	11	5	14	98	50	6	27	7,657	170	34	16	1	17	118	19	1	18	205,556	202,562	793	2,023	178								
12	81	55	9	5	12	110	48	14	31	7,130	92	51	18	5	28	164	12	1	11	272,351	268,727	1,040	2,204	380								
13	98	43	18	17	20	75	38	7	19	6,024	175	28	14	2	12	106	13	5	8	160,857	152,523	936	6,539	859								
14	87	39	20	8	20	84	35	6	33	5,144	172	37	16	2	19	113	16	3	13	285,991	272,318	1,628	6,914	5,131								
15	81	46	17	5	13	79	40	7	21	5,552	145	41	22	3	16	117	4	1	3	252,487	248,984	364	1,525	1,614								
16	86	48	11	9	18	83	43	8	17	5,376	74	30	13	3	14	89	21	9	12	168,849	162,161	2,042	3,376	1,270								
17	75	48	9	6	12	90	50	9	21	8,180	108	41	23	5	13	123	14	6	8	338,005	328,119	290	2,196	7,400								
18	60	36	9	5	10	63	34	6	13	10,147	382	30	15	1	14	105	13	1	12	238,726	233,232	366	3,608	1,520								
19	79	40	11	7	21	71	32	4	21	5,959	176	24	13	1	10	87	19	6	13	223,726	221,469	860	656	741								
20	71	41	6	7	17	81	39	4	16	22,665	61	41	18	3	20	114	17	6	11	245,904	228,800	278	14,483	2,343								
21	68	33	12	7	16	68	35	1	13	3,316	683	29	13	0	16	99	21	9	12	155,012	148,540	5,237	1,008	227								