

事故種別救急活動状況

平成21年中

事故種別	内 容	区 分		
		出 場 件 数	不搬送件数	搬 送 人 員
火 災	火災現場において直接火災に起因して生じた事故	47	40	9
自 然 災 害	暴風、豪雨、豪雪、洪水、高潮、地震、津波、噴火、雪崩、地すべり、その他異常な自然現象に起因する災害による事故	1		1
水 難	水泳中（運動競技によるものを除く。）の溺者又は水中転落等による事故	2	2	
交 通 事 故	すべての交通機関相互の衝突及び接触又は単一事事故若しくは歩行者等が交通機関に接触したこと等による事故	406	53	418
労 働 災 害	各種工場、事業所、作業所、工事現場等において就業中発生した事故	46	2	44
運 動 競 技	運動競技の実施中に発生した事故で、直接運動競技を実施しているもの、審判員及び関係者等の事故（ただし、観覧中の者が直接に運動競技用具等によって負傷したものは含み、競技場内混乱による事故等は含まない。）	52	1	53
一 般 負 傷	他に分類されない不慮の事故	643	55	591
加 害	故意に他人によって傷害等を加えられた事故	15	3	12
自 損 行 為	故意に自分自身に傷害等を加え事故	91	45	46
急 病	疾病によるもので、救急業務として行ったもの	3,255	306	2,950
そ の 他	転院搬送、医師・看護婦搬送、医療資器材等の輸送、その他のもの（傷病者不搬送件数のうち上記の救急事故に分類不能のもの及び誤報、いたずら等で救急事故の不明なものを含む。）	923	69	855
合 計		5,481	576	4,979

所属別救急活動状況

平成21年中

事故種別 区分		救急事故種別													計	
		火災	自然災害	水難	交通	労働災害	運動競技	一般負傷	加害	自損行為	急病	その他				
												転院搬送	医師搬送	資器材等搬送		その他
一関西消防署	出場件数	24		1	174	15	22	236	9	38	1,268	349			25	2,161
	不搬送件数	23		1	25	1		28	2	21	149	2			22	274
	搬送人員	1			179	14	22	209	7	17	1,119	347			4	1,919
平泉分署	出場件数	4		1	35	3	1	52	2	9	240	39			6	392
	不搬送件数	3		1	3			3	1	5	12				6	34
	搬送人員	3			36	3	1	50	1	4	228	39				365
一関南消防署	出場件数	2			36	6	3	72		13	349	51			20	552
	不搬送件数				5			3		5	24	2			15	54
	搬送人員	2			35	6	4	69		8	325	49			5	503
藤沢分署	出場件数	3			13	4	10	41		6	182	62			3	324
	不搬送件数	3			1	1	1	2		4	13				3	28
	搬送人員				13	3	10	39		2	169	62				298
一関東消防署	出場件数	2			39	1	2	58	2	7	297	138			5	551
	不搬送件数	1			3			6		3	40				5	58
	搬送人員	1			46	1	2	52	2	4	257	138				503
室根分署	出場件数	3			16	3	3	27		6	145	25			2	230
	不搬送件数	3			2			3		3	5				2	18
	搬送人員				16	3	3	24		3	141	25				215
川崎分署	出場件数	5			33	1	3	34	1	5	163	33			7	285
	不搬送件数	4			6			3		1	15	1			7	37
	搬送人員	1			35	1	3	31	1	4	148	32				256
一関北消防署	出場件数	2	1		33	9	4	70		7	397	86			3	612
	不搬送件数	2			3			6		3	31				3	48
	搬送人員		1		32	9	4	65		4	366	86				567
東山分署	出場件数	2			27	4	4	53	1		214	67			2	374
	不搬送件数	1			5			1			17				1	25
	搬送人員	1			26	4	4	52	1		197	67			1	353
計	出場件数	47	1	2	406	46	52	643	15	91	3,255	850	0	0	73	5,481
	不搬送件数	40	0	2	53	2	1	55	3	45	306	5	0	0	64	576
	搬送人員	9	1	0	418	44	53	591	12	46	2,950	845	0	0	10	4,979

月別救急出場状況

平成21年中

区分 月 出場 件数		救 急 事 故 種 別													
		火 災	自 然 災 害	水 難	交 通	労 働 災 害	運 動 競 技	一 般 負 傷	加 害	自 損 行 為	急 病	その他			
												転 院 搬 送	医 師 搬 送	資 器 材 等 搬 送	そ の 他
1 月	524	7			38	6	1	54		4	353	57			4
2 月	389	4			25			44	1	8	238	65			4
3 月	476	10			35	6	2	54	1	5	270	83			10
4 月	432	3			35	4	3	48	2	6	267	59			5
5 月	431	4	1		24	2	7	45	1	5	259	77			6
6 月	433	3			32	5	4	47	1	9	251	75			6
7 月	445	1			31	4	10	57	2	9	258	68			5
8 月	457	1		1	40	3	6	68		6	264	66			2
9 月	453	2			38	4	3	59	2	14	261	62			8
10 月	431	2			32	3	8	61	1	5	250	64			5
11 月	474	4		1	36	3	2	63		13	276	73			3
12 月	536	6			40	6	6	43	4	7	308	101			15
計	5,481	47	1	2	406	46	52	643	15	91	3,255	850			73

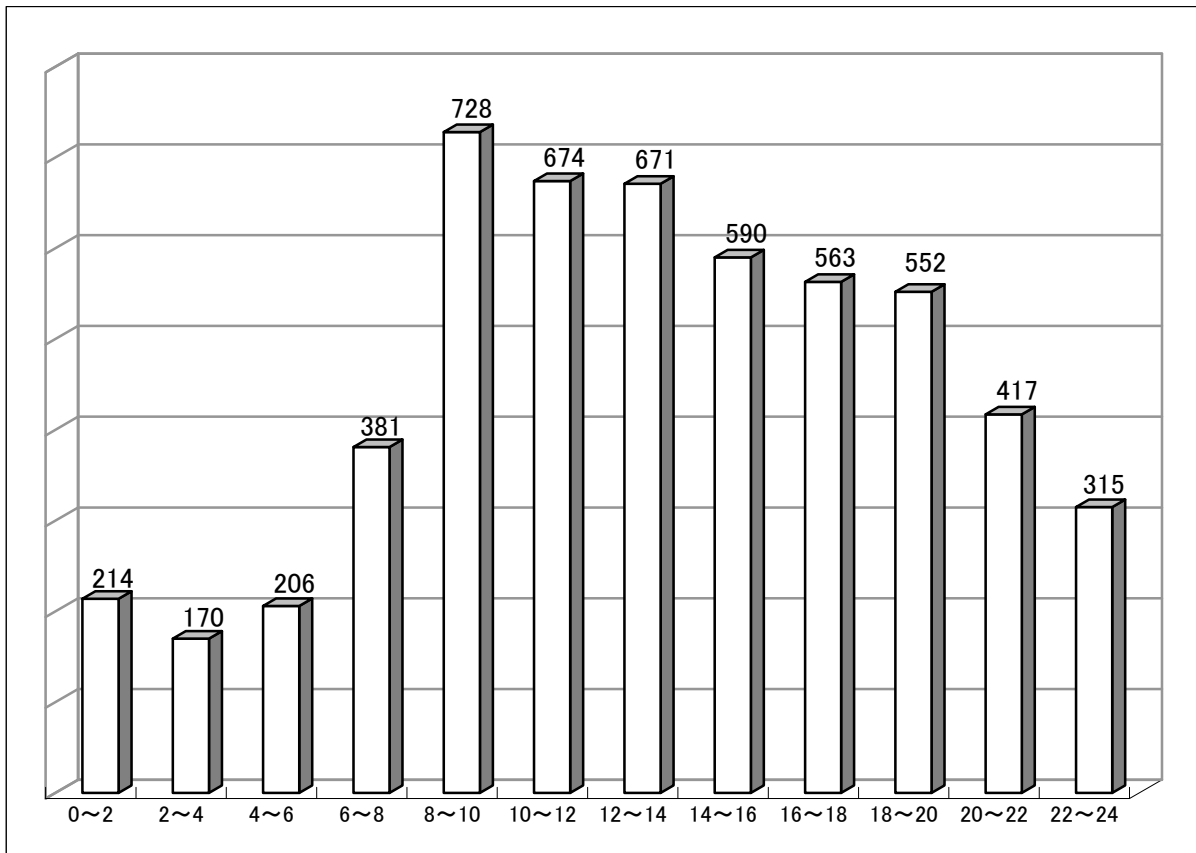
曜日別救急出場状況

平成21年中

区分 曜日 出場 件数		救 急 事 故 種 別													
		火 災	自 然 災 害	水 難	交 通	労 働 災 害	運 動 競 技	一 般 負 傷	加 害	自 損 行 為	急 病	その他			
												転 院 搬 送	医 師 搬 送	資 器 材 等 搬 送	そ の 他
日	822	6		1	67	2	21	108	2	11	518	68			18
月	820	14	1	1	50	7	2	98	1	12	482	141			11
火	743	5			55	7	1	93	1	16	422	134			9
水	800	4			62	9	3	96	2	19	470	124			11
木	799	4			48	8	9	73	5	12	491	145			4
金	768	12			51	6	5	86	3	6	443	144			12
土	729	2			73	7	11	89	1	15	429	94			8
計	5,481	47	1	2	406	46	52	643	15	91	3,255	850	0	0	73

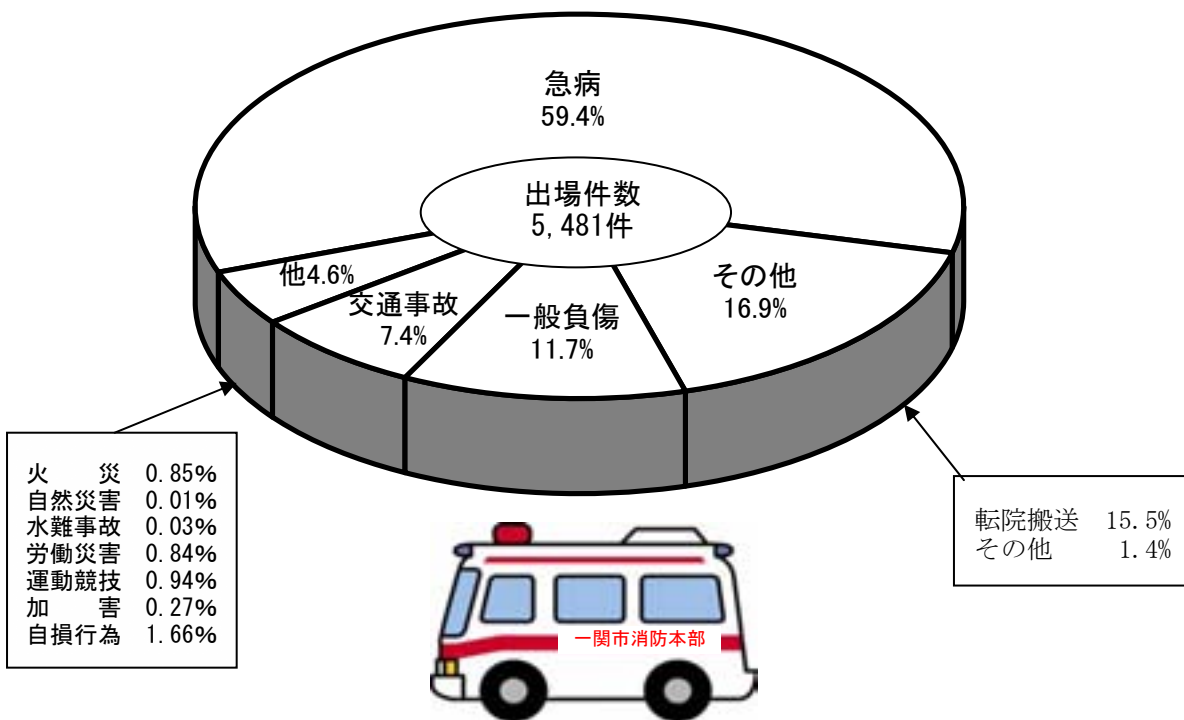
時間別救急出場状況

平成21年中



事故種別救急出場件数割合

平成21年中



救急隊員が行った応急処置の状況

平成21年中

事故種別	急	病	交	通	一般負傷	その他	計
止血	14			25	73	10	122
固定	18			202	141	49	410
人工呼吸	12			1		10	23
胸骨圧迫 (心臓マッサージ)							0
うち自動							0
心肺蘇生法	145			8	23	26	202
うち自動	5				2	1	8
酸素吸入	1,053			71	103	405	1,632
気道確保	217			11	36	39	303
うち経鼻 エアウェイ	34			1	4	5	44
うち喉頭鏡等 使用異物除去	31				13	8	52
うちラリングアル マスク等	82			4	8	14	108
挿管	42			2	19	2	65
保温	293			23	45	90	451
被覆	11			74	129	29	243
在宅	13					1	14
A 点滴処置等	2						2
B 人工肛門等						1	1
C 上記以外	11						11
ショックパンツ					1		1
除細動	32			1	3	8	44
静脈路確保	92			6	21	14	133
薬剤投与	19			3	5	4	31
その他	969			15	59	104	1,147
血圧測定	2,733			379	530	844	4,486
聴診器	337			62	44	48	491
血中酸素	2,786			390	546	919	4,641
心電図	1,415			62	92	323	1,892
計	10,159			1,333	1,851	2,923	16,266

※Aは、在宅中心静脈栄養管理・在宅化学療法等により点滴が施されている傷病者に対し応急処置等を行った件数

※Bは、気管切開孔又は気管瘻・人工肛門等の外瘻が施されている傷病者に対し応急処置等を行った件数

※Cは、A・B以外の傷病者に対し応急処置等を行った件数

管外医療機関救急搬送状況

平成21年中

医療機関名	市町村名	直接搬送人員	転院搬送人員	搬送人員計
高度救命救急センター	盛岡市		18	18
岩手医科大学付属病院	盛岡市	1	12	13
岩手医科大学附属循環器医療センター	盛岡市		8	8
岩手県立中央病院	盛岡市	1	12	13
岩手県立胆沢病院	奥州市	60	33	93
岩手県立大船渡病院	大船渡市	1	7	8
仙台循環器病センター	仙台市		9	9
東北大学付属病院	仙台市		10	10
栗原市立若柳病院	栗原市	12	6	18
仙台厚生病院	仙台市		19	19
栗原市立中央病院	栗原市	6	2	8
気仙沼市立総合病院	気仙沼市	44	12	56
その他の医療機関	—	48	32	80
合 計		173	180	353

※ 搬送の種別

直接搬送：傷病者発生場所から直接医療機関に搬送したもの。

転院搬送：医療機関からの要請で他の医療機関に搬送したもの。

年齢区分・傷病程度別搬送人員

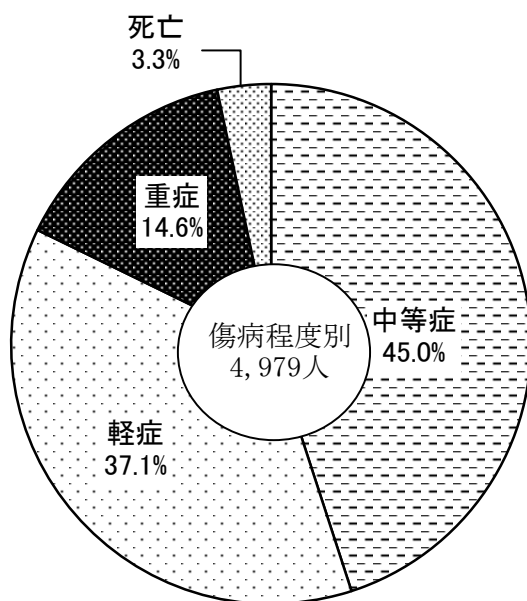
平成21年中

傷病程度 \ 年齢区分	新生児	乳幼児	少年	成人	老人	計
死亡	1			22	140	163
重症	6	4	3	138	575	726
中等症	9	36	52	569	1,573	2,239
軽症	2	108	94	732	913	1,849
その他					2	2
計	18	148	149	1,461	3,203	4,979

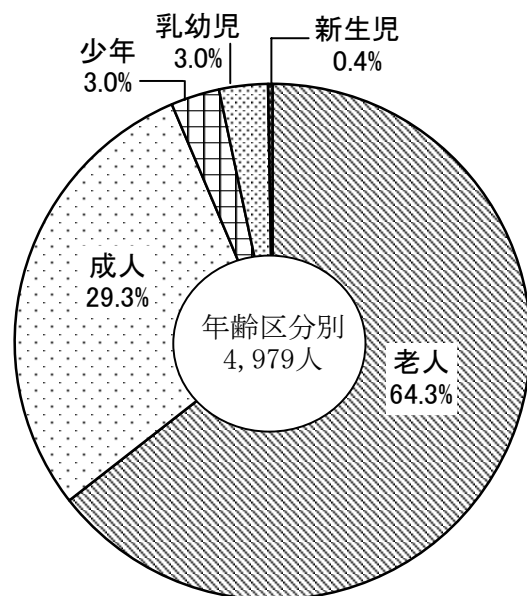
※ 年齢区分は次による。

- | | |
|----------------------|---------------------|
| 1 新生児 生後28日未満の者 | 4 成人 満18歳以上満65歳未満の者 |
| 2 乳幼児 生後28日以上満7歳未満の者 | 5 老人 満65歳以上の者 |
| 3 少年 満7歳以上満18歳未満の者 | |

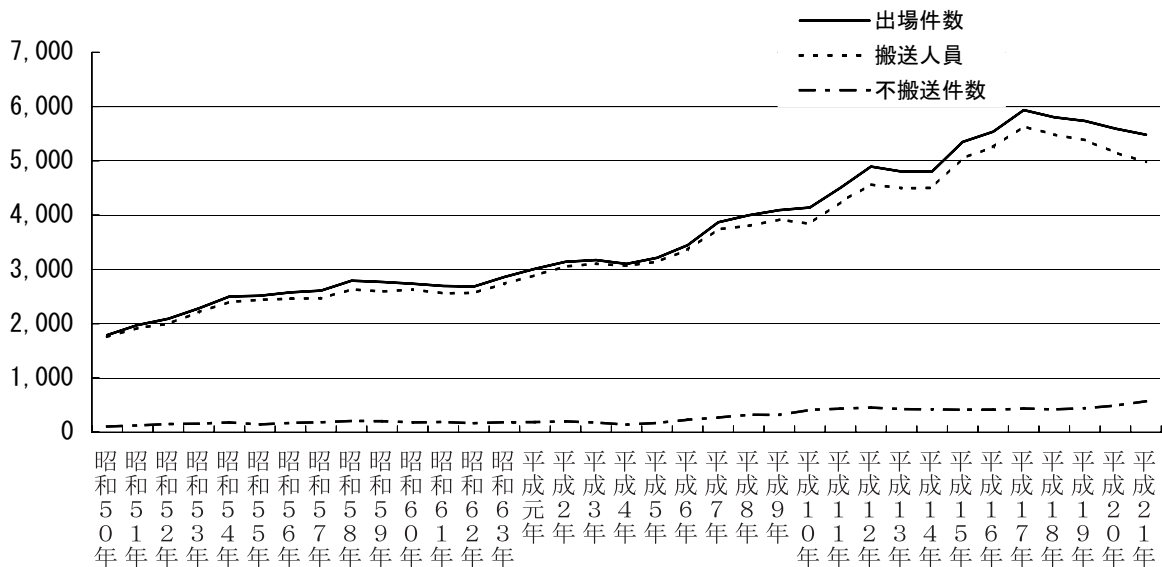
傷病程度別割合



年齢区分別割合



年	区分	出 場 件 数	搬 送 人 員	不 搬 送 件 数
昭 和	50 年	1,790	1,757	107
昭 和	51 年	1,977	1,922	126
昭 和	52 年	2,090	1,999	154
昭 和	53 年	2,283	2,215	159
昭 和	54 年	2,499	2,404	183
昭 和	55 年	2,514	2,441	145
昭 和	56 年	2,576	2,461	174
昭 和	57 年	2,609	2,470	187
昭 和	58 年	2,792	2,633	210
昭 和	59 年	2,770	2,596	206
昭 和	60 年	2,737	2,630	184
昭 和	61 年	2,694	2,561	192
昭 和	62 年	2,684	2,569	167
昭 和	63 年	2,859	2,735	185
平 成	元 年	3,011	2,892	189
平 成	2 年	3,141	3,056	203
平 成	3 年	3,174	3,105	180
平 成	4 年	3,102	3,070	143
平 成	5 年	3,214	3,143	173
平 成	6 年	3,448	3,361	232
平 成	7 年	3,868	3,741	270
平 成	8 年	3,998	3,805	324
平 成	9 年	4,094	3,919	322
平 成	10 年	4,140	3,843	412
平 成	11 年	4,504	4,238	435
平 成	12 年	4,895	4,565	458
平 成	13 年	4,803	4,501	428
平 成	14 年	4,802	4,503	426
平 成	15 年	5,349	5,050	417
平 成	16 年	5,538	5,254	415
平 成	17 年	5,936	5,634	439
平 成	18 年	5,804	5,485	423
平 成	19 年	5,734	5,383	444
平 成	20 年	5,594	5,155	493
平 成	21 年	5,481	4,979	576



応急手当普及啓発状況

項目 年	普通救命講習		上級救命講習		普及 割合	応急手当 普及員講習		その他講習	
	回数	修了者数	回数	修了者数		回数	修了者数	回数	修了者数
6年	55	1,297	1	17	0.8%			60	2,000
7年	61	1,411	4	67	1.8%			51	1,800
8年	103	2,423	1	13	3.4%	1	36	62	2,254
9年	144	3,273			5.6%	1	18	65	2,722
10年	143	3,374	5	76	7.8%			61	2,637
11年	200	5,112			11.3%			39	1,552
12年	167	3,286	1	24	13.6%			51	1,561
13年	151	3,399	5	82	15.8%	1	14	54	1,891
14年	141	2,818	6	65	17.7%	2	(再講習)	61	1,898
15年	178	3,525	4	31	20.5%			93	2,526
16年	167	2,783	8	105	22.6%			125	2,999
17年	145	3,084	7	85	25.0%	1	11	135	3,720
18年	187	3,808	1	13	27.6%			90	2,612
19年	205	4,790	4	34	31.2%	1	15	130	3,078
20年	206	4,600	2	22	34.8%	1	8	137	2,599
21年	252	4,378			38.3%	1	8	121	2,771
累計	2,505	53,361	49	634	38.3%	9	110	1,335	38,620

- ※1. 普通救命講習：心肺蘇生法(AED含む)、大出血の止血法等3時間の講習
2. 上級救命講習：心肺蘇生法(成人・小児・乳児、AED含む)、大出血の止血法、傷病者管理法、外傷の手当、搬送法等8時間の講習
3. 応急手当普及員講習：事業所又は防災組織等において、従業員又は構成員に対して行う救命講習等の指導者を養成するために行う24時間の講習
4. 普及割合：一関両磐管内(一関市、平泉町、藤沢町)の人口に対する受講者の割合

高速自動車道における年別救急活動状況

年 別	種 別	交 通	急 病	一般負傷	その他	計
	平成10年	出 場 件 数	21	10	1	1
不 搬 送 件 数		6	2		1	9
搬 送 人 員		22	8	1		31
平成11年	出 場 件 数	18	6		2	26
	不 搬 送 件 数	3	1		2	6
	搬 送 人 員	24	5			29
平成12年	出 場 件 数	21	2		2	25
	不 搬 送 件 数	4			1	5
	搬 送 人 員	29	2		1	32
平成13年	出 場 件 数	15	1	1	4	21
	不 搬 送 件 数	3			3	6
	搬 送 人 員	26	1	1	1	29
平成14年	出 場 件 数	13	6	1	1	21
	不 搬 送 件 数	3	1			4
	搬 送 人 員	14	5	1	1	21
平成15年	出 場 件 数	19	5		1	25
	不 搬 送 件 数	5				5
	搬 送 人 員	21	5		1	27
平成16年	出 場 件 数	14	11	2		27
	不 搬 送 件 数	2	1			3
	搬 送 人 員	21	10	2		33
平成17年	出 場 件 数	19	5			24
	不 搬 送 件 数	3	1			4
	搬 送 人 員	24	4			28
平成18年	出 場 件 数	15	6	1	1	23
	不 搬 送 件 数	3			1	4
	搬 送 人 員	19	6	1		26
平成19年	出 場 件 数	13	4	2		19
	不 搬 送 件 数	2		1		3
	搬 送 人 員	11	4	1		16
平成20年	出 場 件 数	13	6			19
	不 搬 送 件 数	2	1			3
	搬 送 人 員	17	5			22
平成21年	出 場 件 数	7	9	2		18
	不 搬 送 件 数	1	1	1		3
	搬 送 人 員	0	8	1		9

救助活動状況

平成21年中

事故種別		火災		交通 事故	水 難 事 故	風 水 害 等	自 然 災 害	機 械 に よ る 事 故	建 物 等 に よ る 事 故	ガ ス 及 び	酸 欠 事 故	破 裂 事 故	そ の 他 の 事 故	計
		建 物	建 物 以 外											
出 場	件数	33	35	36	3			2					10	119
	人員	243	218	304	25			11					69	870
	車両台数	77	73	83	9			3					18	263
救 助 活 動	件数			19	1			2					4	26
	人員			120	10			7					25	162
	車両台数			29	3			3					6	41
	救助人員			21	1			1					4	27

事故種別発生場所別出場件数

平成21年中

事故種別		火災		交 通 事 故	水 難 事 故	風 水 害 等	自 然 災 害	機 械 に よ る 事 故	建 物 等 に よ る 事 故	ガ ス 及 び	酸 欠 事 故	破 裂 事 故	そ の 他 の 事 故	計
		建 物	建 物 以 外											
一 関 市	一関	12	5	27	2			1					8	55
	花泉	8	7	4									1	20
	大東	2	6	5									1	14
	千厩	3	8					1						12
	東山	2	1											3
	室根	3	1											4
	川崎													0
平泉町	1	4		1										6
藤沢町	2	3												5
計	33	35	36	3	0		2	0	0	0			10	119