

売戸建住宅

花泉駅

県道沿いで陽当たりが良い物件です。

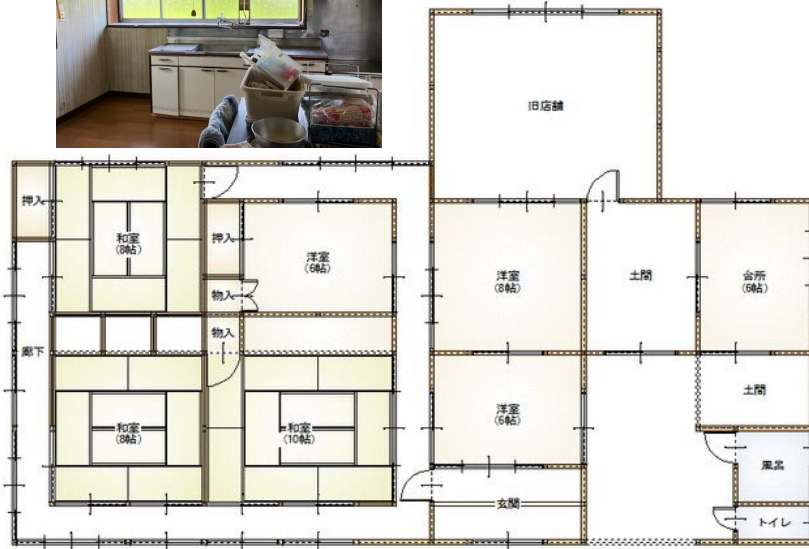
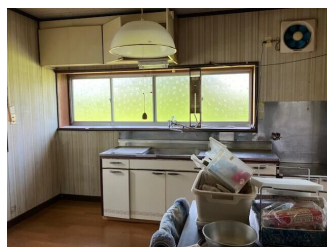
チェックポイント！

主要採光面：南向き、空き家バンク登録物件、汲取、プロパンガス、電気、上水道、駐車場3台分以上

間取り
6DK

建物面積
190.46㎡

築年月
1946年04月



物件種目	売戸建住宅
最寄駅	花泉
間取タイプ	6DK
価格	250万円

物件所在地	岩手県一関市花泉町涌津字二ツ檀 61-15		
交通	J R東北本線 花泉 徒歩17分		
土地面積	公簿 949.56㎡	私道面積 (共有持分)	なし
建物	構造・規模	木造 1階建	
	面積	190.46㎡	
	間取内訳	和 10・8・8 洋 8・6・6	
土地権利	所有権	地目	宅地
都市計画	区域外	用途地域	無指定
建ぺい率		容積率	
築年月	1946年04月	駐車場	
現況	空家	引渡可能時期	即時
建築確認番号			
接道状況 (角地・間口)	西10.0m 公道 接面37.0m		
設備	汲取、プロパンガス、電気、上水道、駐車場3台分以上		
備考	入居には水廻りの修繕が必要です。 地勢：平坦		

この図面は物件情報の一部を抜粋して掲載しております。(現況優先)
入居日・引渡日変更や付帯条件、別途料金等が発生する場合がありますのでご確認ください。

at home

infosheet 物件番号 69831119046

岩手県知事免許(11)第1518号 〒029-3105 岩手県一関市花泉町涌津字道下52-28

株式会社まるせん工業

TEL: 0191-82-3682 FAX: 0191-82-3642 定休日: 土日祝は要事前連絡

■取引態様: 媒介