



素粒子物理や
科学への疑問・質問 **大歓迎!!**

第4回

いちのせき サイエンスカフェ で ILC特別授業

今年度4回目のいちのせきサイエンスカフェを開催します。今回の内容は、中学校で実施している“ILC特別授業”の内容をそのままお届けします！科学に関心のある方や「中学校の特別授業ってどのようなことをやっているの?」と興味のある方など、大人から子どもまで、どなたでも参加いただけます。

【ILC特別授業とは??】

素粒子物理や科学への興味・関心や、基礎科学の重要性について、ILCの研究内容や意義を通して理解を深めてもらうことを目的に、市内中学生を対象として毎年開催しているものです。

科学に関心のある方!!

中学生・高校生
大歓迎!!

日時

令和2年 **2月29日** 土
14:00▶16:00

会場

一関文化センター 小ホール
一関市大手町2-16

講師

高エネルギー加速器研究機構
素粒子原子核研究所 研究員

くら た まさ かず

倉田 正和 氏

内容

ILCと素粒子物理に関する講演、霧箱実験^(※)、質疑応答
※見えない粒を見る実験。原理は当日に説明があります!

定員

30名 先着順

【参加料】 200円

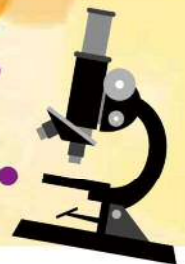
ただし、学生は無料。
(ソフトドリンク及び菓子代等)



特別授業って何するの?
おしえて〜\(^▽^)/
倉田先生〜!!



コーヒーを
片手に気軽に形で、
研究者に質問
できます。



申込方法 / 申込書(チラシの裏面)に必要事項を記入してメール、FAX、窓口へ持参のいずれか。

※定員に達し、ご参加いただけない場合のみご連絡します。
※ドライアイスを使った実験を行うので、安全のため、小学生以下は保護者の方も一緒に参加願います。

申込先 / ●メールまたはFAXの場合

一関市市長公室ILC推進課 E-mail ilc@city.ichinoseki.iwate.jp

TEL 0191-21-8315 FAX 0191-21-2164

●窓口へ持参の場合

一関市役所本庁舎3階 ILC推進課

一関市 ILC 検索



お問い合わせ先

一関市市長公室ILC推進課

TEL 0191-21-8315 FAX 0191-21-2164
E-mail:ilc@city.ichinoseki.iwate.jp

主催 一関市

FAX送信用紙 及び 参加申込書

FAX 0191-21-2164

E-mail ilc@city.ichinoseki.iwate.jp

申込先

一関市市長公室ILC推進課

一関市 ILC

検索

〒021-8501 岩手県一関市竹山町7-2 TEL:0191-21-8315

一関市市長公室 ILC 推進課 行き

令和2年 月 日

いちのせき サイエンスカフェ [第4回] 参加申込書

■場所及び時間 一関文化センター 小ホール 14:00 ~ 16:00

■参加料 200円 当日、会場で集金します。(学生は無料)

■申込期限 令和2年2月27日(木)

※定員に達し、ご参加いただけない場合のみ連絡します。

※ドライアイスを使った実験を行うので、安全のため、小学生以下は保護者の方も一緒に参加願います。

【参加者申込用紙】 小学生以下の方は保護者のお名前も記載願います。
企業の方は、氏名の後に 企業名を記載願います。

住 所	
氏 名	(保護者氏名)
	(企業名)
電話番号	
住 所	
氏 名	(保護者氏名)
	(企業名)
電話番号	