

# 一関市防災マップ

一関市防災マップ (WEB版)

### 土砂災害危険箇所

●急傾斜地の崩壊(げけ崩れ) ●土石流 ●地すべり

### 避難場所等

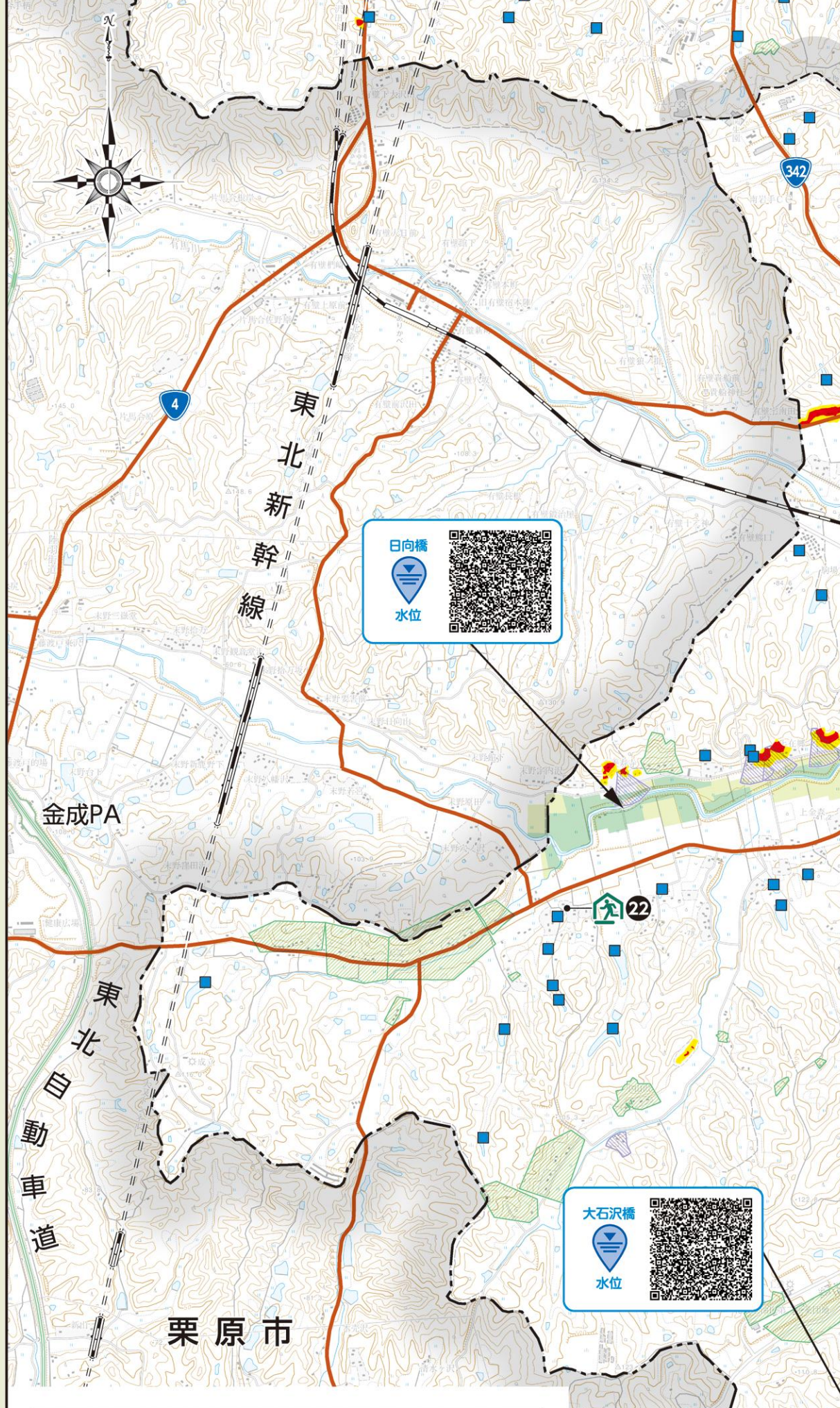
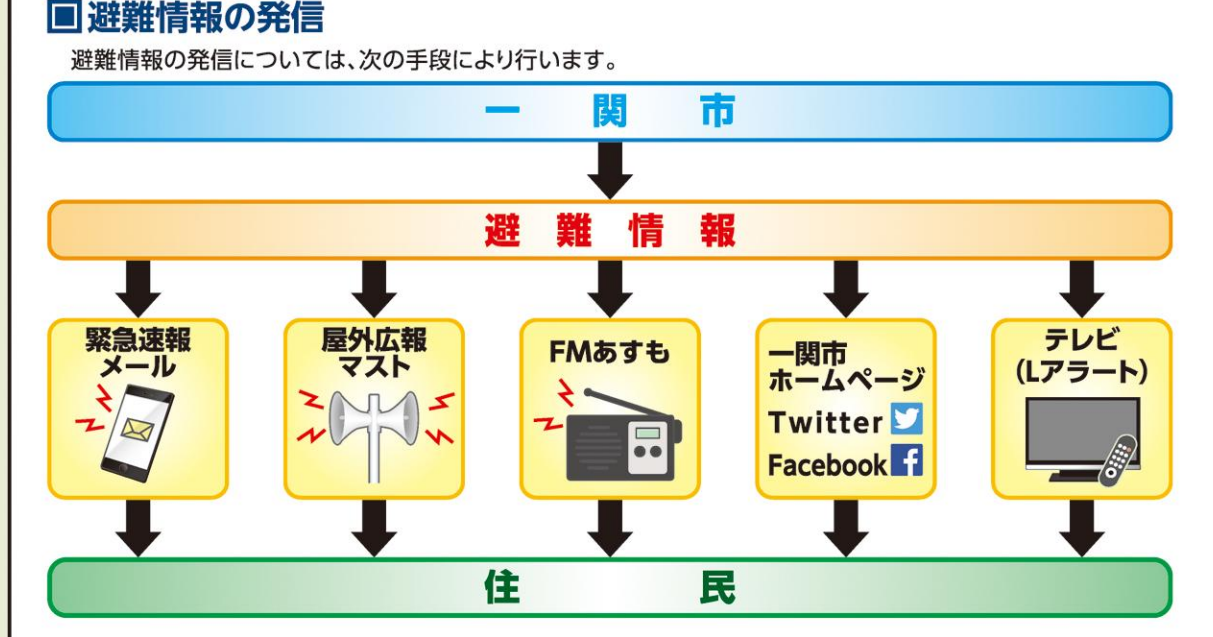
避難場所番号	避難場所名	住所	電話番号	避難場所の種類	避難場所の所在地
1	花東中学校	花東町清津字古川18	82-5411	指定避難場所	海岸1-1-13-2区、花東7-6区
2	長神寺	花東町清津字山12	82-3378	指定避難場所	海岸2-7区
3	花東駅前コミュニティセンター	花東町清津字地14-14	82-4214	指定避難場所	海岸1-1-13-3区、花東6-7区
4	永井市民センター	花東町永井字地15-9-1	84-2557	指定避難場所	海岸1-1-13-2区、海岸2-3区、海岸9区
5	花東市介護センター	花東町永井字地111	84-2544	指定避難場所	海岸3-4区
6	花東市公民館	花東町永井字地148-1	84-2230	指定避難場所	海岸5-8区
7	長神寺	花東町永井字地271	84-2988	指定避難場所	海岸7-8区
8	長神寺	花東町永井字川口46	84-2934	指定避難場所	海岸7-8区
9	花東市市民センター	花東町清津字上道34-1	82-4371	指定避難場所	海岸2区
10	花東市コミュニティセンター	花東町清津字白向57-1	82-3329	指定避難場所	海岸5-1-5-2区
11	花東市立第一中学校	花東町清津字上道34-1	82-3328	指定避難場所	海岸3-4区、海岸5-1-5-2区
12	長神寺	花東町清津字地35	82-3212	指定避難場所	海岸6区
13	長神寺	花東町清津字木3	82-3891	指定避難場所	海岸1区
14	長神寺	花東町清津字地/坊26-1	82-3326	指定避難場所	海岸5区
15	花東市市民センター	花東町清津字地/坊65-2	82-4067	指定避難場所	海岸2-6区
16	花東市市民センター	花東町清津字山31-110	82-4067	指定避難場所	海岸3-4区
17	花東市市民センター	花東町清津字地38-312	82-4143	指定避難場所	海岸4区
18	花東市市民センター	花東町清津字天王沢109-1	82-4375	指定避難場所	海岸1-2区
19	花東小学校	花東町清津字天王沢90	82-3322	指定避難場所	海岸1-3-4-8-1-8-2-9区
20	長神寺	花東町清津字西/目30	82-2700	指定避難場所	海岸5-1-5-2区
21	長神寺	花東町清津字伊勢14-3	82-1086	指定避難場所	海岸5-1-5-2区
22	長神寺	花東町清津字伊勢31-1	なし	指定避難場所	海岸9区
23	花東高等学校	花東町清津字林/沢17-9	82-3363	指定避難場所	海岸1区、海岸5-1-5-2区
24	金沢小学校	花東町金沢字下寺後1	82-3323	指定避難場所	海岸1-1-1-2区、3-6-1-6-2区
25	金沢市民センター	花東町金沢字大橋56	82-2954	指定避難場所	海岸2区
26	花東市コミュニティセンター	花東町金沢字中橋38	82-2954	指定避難場所	海岸1-1-4-2-1-5-2区
27	長神寺	花東町金沢字大橋61	82-3716	指定避難場所	海岸2区
28	花東市市民センター	花東町老松字地274-2	82-5153	指定避難場所	海岸4区
29	花東市市民センター	花東町老松字地215	82-3325	指定避難場所	海岸5-6区
30	長神寺	花東町老松字水沢58	82-4040	指定避難場所	海岸1-3区
31	花東市市民センター	花東町老松字水沢209-1	82-1086	指定避難場所	海岸1-3区
32	花東市市民センター	花東町老松字水沢193-1	82-4002	指定避難場所	海岸2区
33	花東市市民センター	花東町白形字井戸38-2	82-1010	指定避難場所	海岸3-4-1-4-2-6区
34	花東市市民センター	花東町白形字町131	82-3211	指定避難場所	海岸3-4-1-4-2-6区

### 避難情報と避難行動

洪水や土砂災害等の災害により被害発生のおそれがある場合は、市から「警戒レベル3 高齢者等避難」、「警戒レベル4 避難指示」が発令されます。避難とは避難所に行くこと、つまり安全を確保することです。安全な場所にいる人は、避難場所に行く必要はありません。危険な場所から警戒レベル3で高齢者等は避難、警戒レベル4で全員避難です。

警戒レベル	状況	市民がとるべき行動	情報名
5	災害発生又は切迫	命の危険 直ちに安全確保	緊急安全確保
4	災害のおそれ高い	危険な場所から全員避難	避難指示
3	災害のおそれあり	危険な場所から高齢者等は避難	高齢者等避難
2	気象状況悪化	自らの避難行動を確認	大雨・洪水注意報
1	今後気象状況悪化のおそれ	災害への心構えを高める	早期注意情報

※1 市が災害の状況を確実に把握できるものではない等の理由から、警戒レベル5は必ず発令されるものではない  
 ※2 警戒レベル3は、高齢者等以外の人も必要に応じて、普段の行動を見合わせて自ら危険を感じたら自主的に避難するタイミングである



### 防災マップの見方

- 避難場所等**
  - 指定緊急避難場所: 災害から命を守るために緊急に避難する場所。
  - 指定避難所(地域避難所): 避難した方が避難生活を送るための施設。指定避難所と地域避難所とのグループで運営等を行います。
  - 指定緊急避難場所 兼 指定避難所(地域避難所): 指定緊急避難場所と指定避難所(地域避難所)を兼ねる施設。
- 土砂災害(特別)警戒区域**
  - 土砂災害特別警戒区域(急傾斜地の崩壊)
  - 土砂災害警戒区域(急傾斜地の崩壊)
  - 土砂災害警戒区域(土石流)
  - 土砂災害警戒区域(土石流)
  - 土砂災害警戒区域(地すべり)
- 新たな「土砂災害が発生するおそれのある箇所」**
  - 急傾斜地の崩壊
  - 土石流
- 河川ははん濫した場合の最大浸水深と浸水ランク**
  - 浸水深が10.0m以上の区域
  - 浸水深が5.0m～10.0m未満の区域
  - 浸水深が3.0m～5.0m未満の区域
  - 浸水深が0.5m～3.0m未満の区域
  - 浸水深が0.5m未満の区域
- 早期の立退き避難が必要な区域**

この区域は、堤防が決壊した際に家屋を破壊させようとする浸れが発生する。または河川増水で家屋が崩壊するおそれがある区域です。浸水発生後、避難情報が出た時点で速やかに避難所へ避難してください。
- 過去の洪水区域**
  - 昭和22年カスリン台風洪水による浸水区域
  - 平成14年7月11-12日台風6号洪水による浸水区域
  - 平成25年7月26-27日大雨による浸水区域
- 防災重点たため池**

決壊した場合の浸水区域に家屋や公共施設が存在し、人的被害を与えるおそれのあるため池
- 防災関連機関**
  - 官公庁
  - 警察署
  - 消防署
  - 病院
- 防災関連施設**
  - ヘリポート
  - マンホールトイレ
  - 水門・控門
- 地図凡例**
  - 高速道路
  - 主要な道路(国道)
  - 市道
  - 鉄道
  - 河川
  - 一関市界
  - 一関市地域界
  - 他の行政区界
  - アンダーパス※
  - 鉄道アンダーパス※

### 官公庁・医療機関等

番号	名称	住所	電話番号
1	一関市役所花東支所	花東町清津字一町29	82-2211
2	一関南消防署	花東町清津字下道263	82-0119
3	一関警察署花東交番	花東町清津字下道254-1	82-3377

### ヘリポート

番号	名称	住所
1	花東空中消防用ヘリポート	花東町清津字伊勢
2	花東中学校	花東町清津字古川

### 各種防災情報の入手

災害に関する情報をみずから取得することが被害の軽減につながります。情報の取得方法を確認しましょう。

- 国土交通省 川の防災情報
- 気象庁 キックル(危険度分布)
- 一関市ホームページ
- データ放送
- 気象庁ホームページ
- テレガイド
- いちのせメール@InfoCanal
- いわてモバイルメール
- FMあすも公式アプリ(79.5MHz)
- 外国人向け防災情報

1 : 30,000 (1cm=330m)

令和5年2月 一関市

GISMAP 北海道株式会社 盛岡支店