

一関市防災マップ

一関市防災マップ(WEB版)
 藤沢地域(全域版)



防災マップの見方

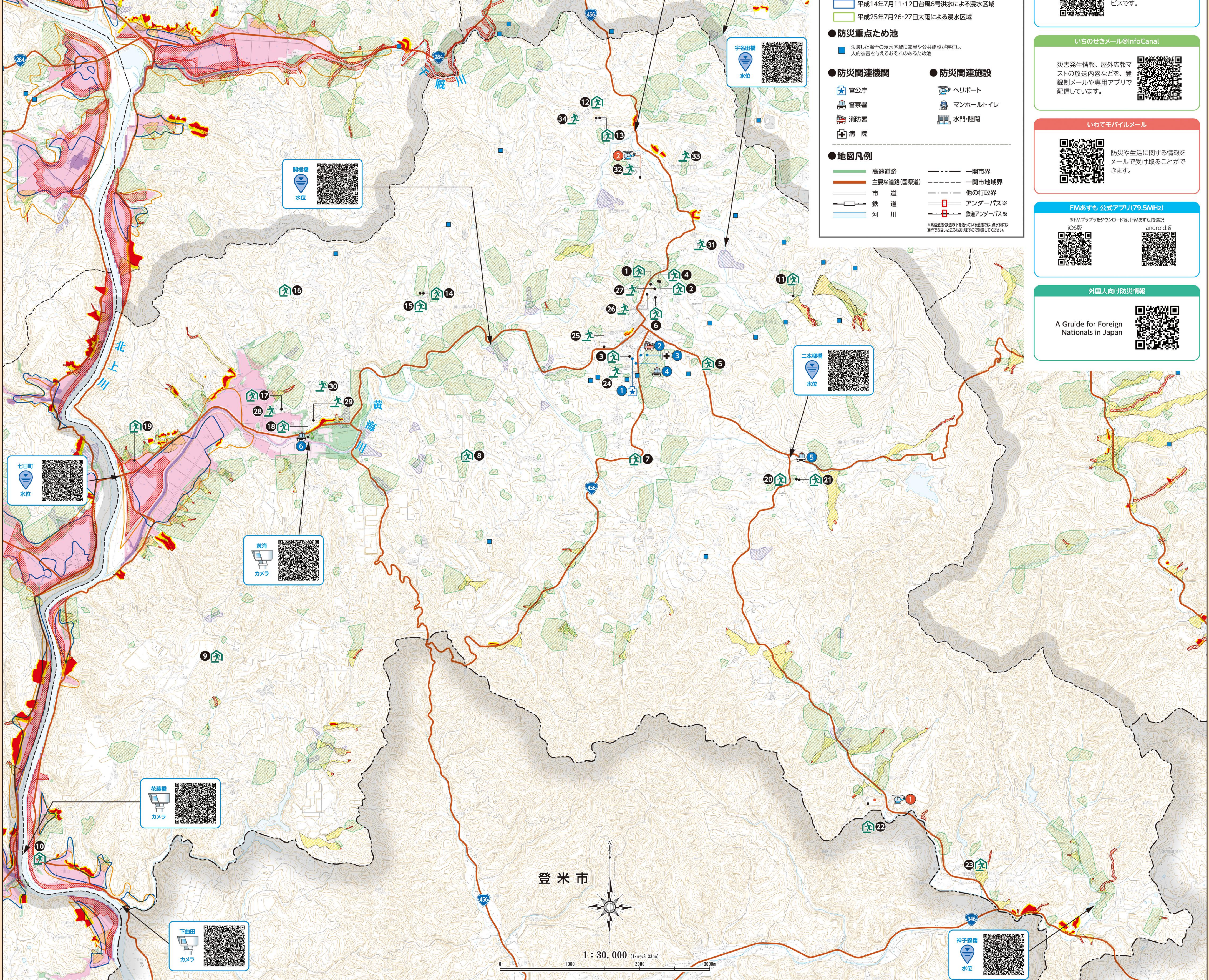
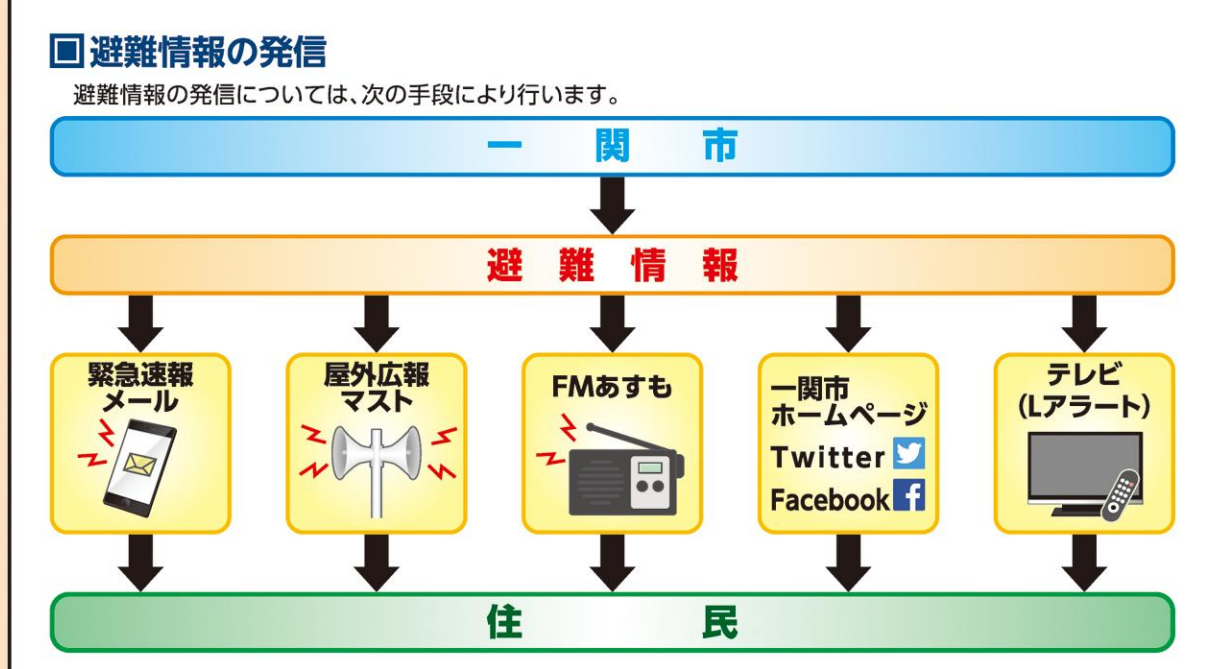
- 避難場所等**
 - 指定緊急避難場所: 災害から命を守るために緊急に避難する場所。
 - 指定避難所(地域避難所): 避難した方が避難生活を送るための施設。指定避難所と地域避難所とのグループで運営を行います。
 - 指定緊急避難場所兼指定避難所(地域避難所): 指定緊急避難場所と指定避難所(地域避難所)を兼ねる施設。
- 土砂災害(特別)警戒区域**
 - 土砂災害特別警戒区域(急傾斜地の崩壊)
 - 土砂災害特別警戒区域(土石流)
 - 土砂災害警戒区域(土石流)
 - 土砂災害警戒区域(地すべり)
- 新たな「土砂災害が発生するおそれのある箇所」**
 - 急傾斜地の崩壊
 - 土石流
- 河川がはん進した場合の最大浸水深と浸水ランク**
 - 浸水深が10.0m以上の区域
 - 浸水深が5.0m~10.0m未満の区域
 - 浸水深が3.0m~5.0m未満の区域
 - 浸水深が0.5m~3.0m未満の区域
 - 浸水深が0.5m未満の区域
- 早期の立退き避難が必要な区域**
 - この区域は、堤防が決壊した場合に避難を促されるような浸水(いりぬれ)が発生する。または河川浸食で崖が崩壊するおそれがある区域です。災害時は、避難情報などに従って当該区域から安全な場所へ速やかに、避難してください。
- 過去の洪水区域**
 - 昭和22年カスリン台風洪水による浸水区域
 - 平成14年7月11・12日台風6号洪水による浸水区域
 - 平成25年7月26・27日大雨による浸水区域
- 防災重点ため池**
 - 決壊した場合の浸水区域に避難や公共施設が存在し、人的被害を生ずるおそれのあるため池
- 防災関連機関**
 - 官公庁
 - 警察署
 - 消防署
 - 病院
- 防災関連施設**
 - ヘルポート
 - マンホールトイレ
 - 水門・堤防
- 地図凡例**
 - 高速道路
 - 主要な道路(国道)
 - 市道
 - 鉄道
 - 河川
 - 一関市界
 - 一関市地域界
 - 他の行政区界
 - アンダーパス*
 - 鉄道アンダーパス*

避難情報と避難行動

洪水や土砂災害等の災害により被害発生のおそれがある場合は、市から警戒レベル3(高齢者等避難)、「警戒レベル4」避難指示が発令されます。安全な場所にいる人は、避難場所に行く必要はありません。危険な場所から警戒レベル3で高齢者等は避難、警戒レベル4で全員避難です。

警戒レベル	状況	市民がとるべき行動	情報名
5	災害発生又は切迫	命の危険 直ちに安全確保	緊急安全確保
警戒レベル4までに必ず避難!			
4	災害のおそれ高い	危険な場所から全員避難	避難指示
3	災害のおそれあり	危険な場所から高齢者等は避難	高齢者等避難
2	気象状況悪化	自らの避難行動を確認	大雨・洪水注意報
1	今後気象状況悪化のおそれ	災害への心構えを高める	早期注意報

※1 市が災害の状況を把握し記録できるものではない等の理由から、警戒レベル5は必ず発令されるものではない
 ※2 警戒レベル3は、高齢者等以外の人も必要に応じて、自らの行動を見合わせて自主的に避難するタイミングである



各種防災情報の入手

災害に関する情報をみずから取得することが被害の軽減につながります。情報の取得方法を確認しましょう。

国土交通省 川の防災情報

気象庁 キキル(危険度分布)

大雨による災害発生危険度の高まりを地図上で確認できます。

一関市ホームページ

避難情報、避難所の開設情報が確認できます。

データ放送

データ放送(テレビの「i」ボタンを押す)で、雨量、水位、避難情報等を確認できます。

テレガイド

防災行政無線で放送した内容の録音を電話で聞くサービスです。

いちのせきメール@InfoCanal

災害発生情報、屋外広報マスの放送内容などを、登録メールや専用アプリで配信しています。

いわてモバイルメール

防災や生活に関する情報をメールで受け取ることが出来ます。

FMあすも 公式アプリ(79.5MHz)

FMあすもをダウンロードし、FMあすもを聴取してください。

外国人向け防災情報

A Guide for Foreign Nationals in Japan

● 避難場所等										
あなたの地域の避難所	番号	施設名	電話番号	住所	水害	土砂災害	地震	避難所の種類	避難所の対象地区	あなたの地域の避難所
1	藤沢スポーツプラザ	63-5551	藤沢町藤沢字仁郷12	指定避難所	○	○	○	対象地区無し(物資受入施設)	13-14・16区	18
2	藤沢文化センター	63-5516	藤沢町藤沢字仁郷12-5	指定避難所	○	○	○	2-3区	15区	19
3	藤沢体育館	63-5551	藤沢町藤沢字仁郷187	地域避難所	○	○	○	4-5区	36~39区	20
4	藤沢市民センター	63-5515	藤沢町藤沢字仁郷12-5	地域避難所	○	○	○	24~28区	36~39区	21
5	ニコニコドーム	63-5551	藤沢町徳田字大塚37-11	地域避難所	○	○	○	1-10・11区	42~43区	22
6	藤沢小学校	63-2011	藤沢町藤沢字仁郷50-1	地域避難所	○	○	○	2-3区	40~41区	23
7	本郷公民館	63-2111	藤沢町藤沢字八沢132-1	地域避難所	○	○	○	9~11区	-	24
8	陶器センター	63-2935	藤沢町藤沢字深澤192-6	地域避難所	○	○	○	17-18・23区	-	25
9	藤沢高層ホテル	63-5600	藤沢町藤沢字下田山187	地域避難所	○	○	○	18-19・22区	-	26
10	田中地区ふれあいセンター	63-2111	藤沢町藤沢字下田山417-18	地域避難所	○	○	○	20~21区	-	27
11	コミュニティセンター	63-2111	藤沢町藤沢字仁郷37-1	地域避難所	×	×	×	24~28区	-	28
12	新沼コミュニティセンター	63-5579	藤沢町新沼字関出5-10	地域避難所	○	○	○	29~35区	-	29
13	新沼小学校	63-2016	藤沢町新沼字関出5-10	地域避難所	○	○	○	29~35区	-	30
14	西口地区体育館	63-2012	藤沢町西口字十文字119-10	指定避難所	○	○	○	6-8区、13-16区	-	31
15	西口コミュニティセンター	63-2012	藤沢町西口字十文字119-2	地域避難所	○	○	○	6-8区、13-16区	-	32
16	黄北ふれあいセンター	電話なし	藤沢町藤沢字京堂158-4	地域避難所	○	○	○	12-16区	-	33
17	黄海小学校	63-2017	藤沢町藤沢字天堤11-1	地域避難所	×	○	○	12-16区	-	34
18	藤沢市民センター黄海分館	63-2322	藤沢町黄海字町裏54-1	指定避難所	×	○	○	対象地区無し(物資受入施設)	13-14・16区	35
19	七日町文化センター	63-4123	藤沢町黄海字天沼190	指定避難所	×	○	○	対象地区無し(物資受入施設)	15区	36
20	保良コミュニティセンター	63-2111	藤沢町保良字羽字和田82-9	指定避難所	○	○	○	36~39区	-	37
21	保良コミュニティセンター	63-3453	藤沢町保良字羽字和田82-11	指定避難所	○	○	○	36~39区	-	38
22	大崎コミュニティセンター	63-2111	藤沢町大崎字大白1-3	指定避難所	○	○	○	42~43区	-	39
23	藤沢公民館	63-2111	藤沢町大崎字石名沢27-6	指定避難所	○	○	○	40~41区	-	40
24	藤沢中学校グラウンド	63-2323	藤沢町藤沢字野野40-3	指定避難所	○	○	○	-	-	41
25	藤沢小学校グラウンド	63-2111	藤沢町藤沢字柳平66	指定避難所	○	○	○	-	-	42
26	藤沢公民館	63-5551	藤沢町藤沢字仁郷41	指定避難所	○	○	○	-	-	43
27	さわやかイレイザ留駐場	63-2111	藤沢町藤沢字仁郷19-5	指定避難所	○	○	○	-	-	44
28	コミュニティセンター	63-2111	藤沢町藤沢字天堤11-1	指定避難所	×	○	○	-	-	45
29	サカイ産業株式会社 岩手工場駐留場	61-1311	藤沢町藤沢字天堤200	指定避難所	○	○	○	-	-	46
30	株式会社SHO-EI 岩手工場駐留場	48-4490	藤沢町藤沢字天堤158	指定避難所	○	○	○	-	-	47
31	株式会社SHO-EI 岩手工場駐留場	63-2274	藤沢町藤沢字天堤11-1	指定避難所	○	○	○	-	-	48
32	株式会社大崎電子 岩手工場駐留場	63-5111	藤沢町砂子字宇野ノ原30	指定避難所	○	○	○	-	-	49
33	JIAいわて平泉 藤沢工場駐留場	63-2331	藤沢町藤沢字天堤77-2	指定避難所	○	○	○	-	-	50