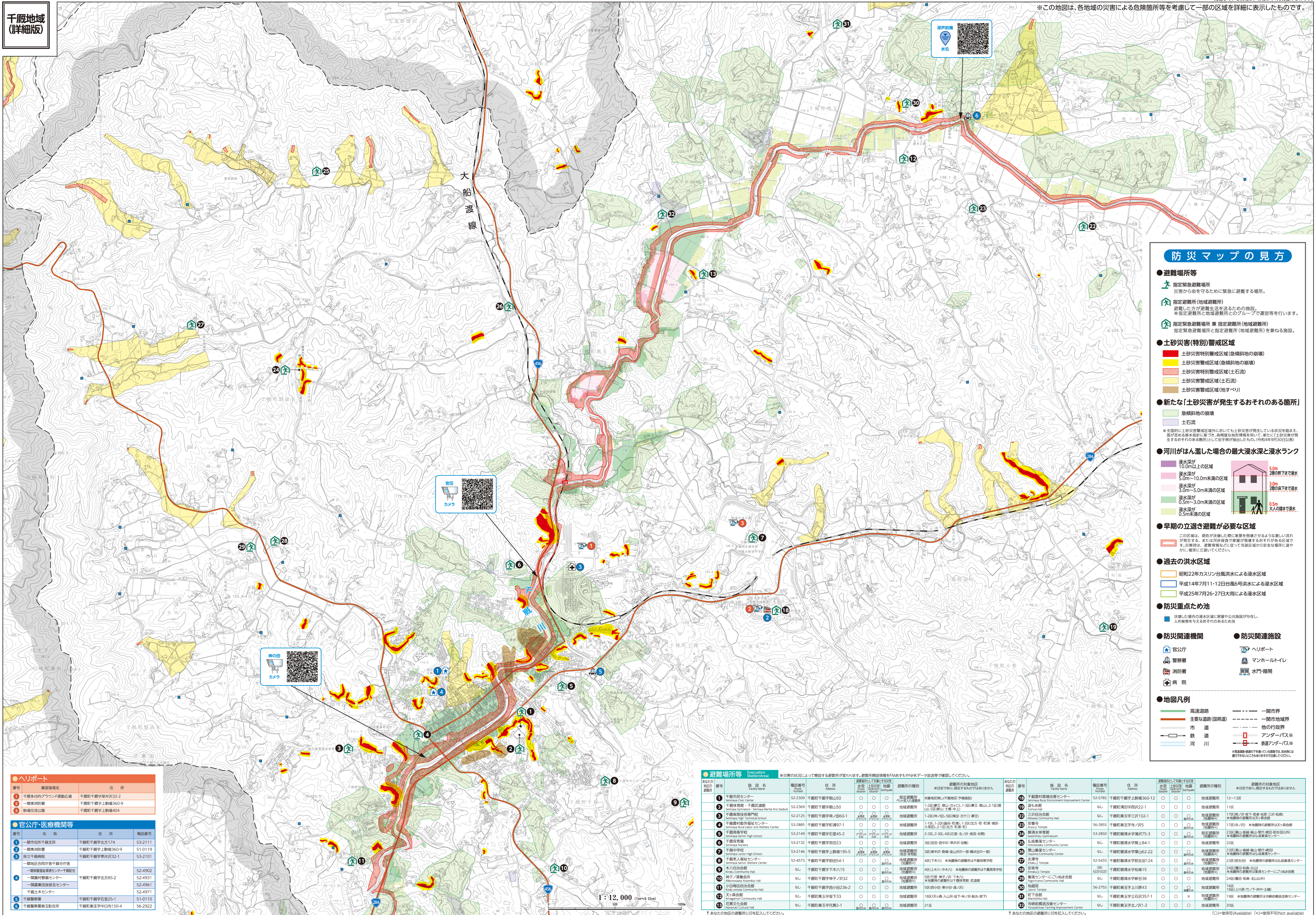


※この地図は、各地域の災害による危険箇所等を考慮して一部の区域を詳細に表示したものです。

千歳地域 (詳細版)



防災マップの見方

- 避難場所等
指定緊急避難場所
指定避難所(地域避難所)
指定緊急避難場所兼指定避難所(地域避難所)

- 土砂災害(特別)警戒区域
土砂災害特別警戒区域(急傾斜地の崩壊)
土砂災害警戒区域(急傾斜地の崩壊)
土砂災害特別警戒区域(土石流)
土砂災害警戒区域(土石流)
土砂災害警戒区域(地すべり)

- 新たな「土砂災害が発生するおそれのある箇所」
急傾斜地の崩壊
土石流

- 河川がはん濫した場合の最大浸水深と浸水ランク
浸水深が10.0m以上の区域
浸水深が5.0m~10.0m未満の区域
浸水深が3.0m~5.0m未満の区域
浸水深が0.5m~3.0m未満の区域
浸水深が0.5m未満の区域

- 早期の立退き避難が必要な区域
過去の洪水区域
昭和22年カスリン台風洪水による浸水区域
平成14年7月11~12日台風6号洪水による浸水区域
平成25年7月26~27日大雨による浸水区域

- 防災重点ため池
防災関連機関
官公庁
警察署
消防署
病院

Map legend table with symbols and names for roads, rivers, and other features.

Table with 4 columns: No., Name, Address, Phone No. Lists hospitals and public facilities.

Table with 12 columns: No., Facility Name, Address, Evacuation Route, etc. Lists various evacuation shelters.

Table with 12 columns: No., Facility Name, Address, Evacuation Route, etc. Lists various evacuation shelters.