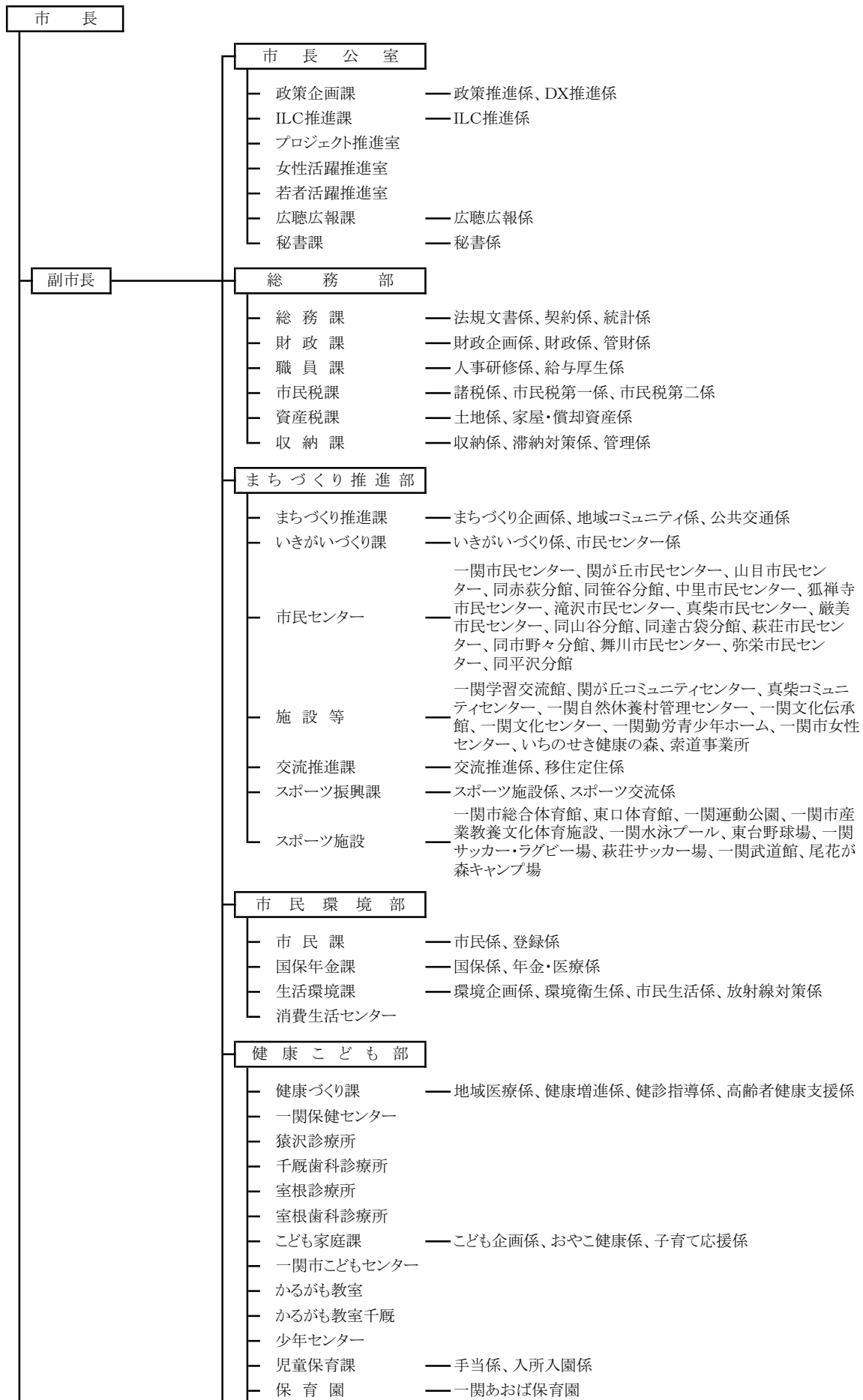


# 令和6年度 一関市の組織機構



- 幼稚園 — 舞川幼稚園、真滝幼稚園、赤荻幼稚園
- 放課後児童クラブ — ひまわりクラブ、わかばクラブ、はしわクラブ、こぼとクラブ、萩の子クラブ、赤荻クラブ、滝沢児童クラブ
- 東部健康推進室 — 保健係
- 北部健康推進室 — 保健係

**福 祉 部**

- 長寿社会課 — 福祉企画係、高齢福祉係
- シニア活動プラザ
- 福祉課 — 生活福祉第一係、生活福祉第二係、障がい福祉係
- サン・アビリティーズ一関

**商 工 労 働 部**

- 商政・労政課 — 商政係、労政係
- にぎわい創造センター
- 一関市職業訓練センター
- 観光物産課 — 観光係、物産係
- 真湯温泉センター
- 工業振興課 — 工業振興係
- 研究開発プラザ
- 起業支援室

**農 林 部**

- 農政推進課 — 農政企画係、担い手支援係、農村整備係
- 一関農村女性の家
- 一関生活改善センター
- 生産流通課 — 水田営農係、畜産園芸係、地産地消・外商係
- 農業技術開発センター — 南部農業技術開発センター、北部農業技術開発センター
- 一関牧野
- 一関有機肥料センター
- 都市農村交流館
- 林政推進課 — 林業振興係、森林保全・獣害対策係
- (建設農林センター)
- 農林整備課 — 農林土木係、土地改良係

**建 設 部**

- 道路建設課 — 建設計画係、道路改良係、舗装橋梁係、用地係
- 道路管理課 — 路政係、道路維持係
- 治水河川課 — 治水河川係
- 都市整備課 — 住まい環境係、建築指導係、都市整備係
- 登記処理対策室 — 登記処理対策係
- (建設農林センター)
- 建設整備課 — 管理係、用地係、建設係、維持係

**上 下 水 道 部**

- 経営総務課 — 総務係
- 下水道課 — 普及係
- 東部上下水道課 — 給水係、下水道係

**花 泉 支 所**

- 地域振興課 — 総務管理係、地域協働係、まなび・いきがづくり係
- 市民センター — 永井市民センター、涌津市民センター、油島市民センター、花泉市民センター、老松市民センター、日形市民センター、金沢市民センター

- 施設等 — 高倉コミュニティセンター、亥年コミュニティセンター、蝦島コミュニティセンター、花泉農村集落多目的共同利用施設、刈生沢コミュニティセンター、花夢バル、花泉運動公園、花泉水泳プール、花泉体育館、花泉テニスコート、花泉第二体育館、花泉弓道場
- 花泉総合福祉センター
- 市民福祉課 — 税務係、市民生活係、子ども・福祉係
- 花泉保健センター
- 放課後児童クラブ — 花泉児童クラブ
- 老松介護予防センター
- 高倉介護予防センター
- 産業建設課 — 商工観光係、農林係、建設係
- 花と泉の公園

**大 東 支 所**

- 地域振興課 — 総務管理係、地域協働係、まなび・いきがづくり係
- 市民センター — 大原市民センター、摺沢市民センター、興田市民センター、猿沢市民センター、渋民市民センター、曾慶市民センター
- 施設等 — 大東老人福祉センター、大東コミュニティセンター、大東開発センター、大東農村環境改善センター、猿沢伝承交流館、大東渋民集会センター、大東曾慶地区センター、大東体育館、大東野球場、大東グラウンド、伊勢館公園野球場、春日公園テニスコート、伊勢館公園テニスコート、春日グラウンド、大東バレーボール記念館、大東勤労者体育センター
- 市民福祉課 — 税務係、市民生活係、子ども・福祉係
- 出張所 — 摺沢出張所、興田出張所、猿沢出張所、渋民出張所
- 大東保健センター
- 保育園 — 大原保育園、興田保育園、猿沢保育園、渋民保育園、曾慶保育園
- 認定子ども園 — 摺沢子ども園
- 放課後児童クラブ — 大東児童クラブ
- 産業建設課 — 商工観光係、農林係、建設係
- アストロ・ロマン大東
- 大東ふるさと分校
- 室根高原ふれあい牧場
- 室根高原牧野

**千 厩 支 所**

- 地域振興課 — 総務管理係、地域協働係、まなび・いきがづくり係
- 市民センター — 千厩市民センター、小梨市民センター、同清田分館、奥玉市民センター、磐清水市民センター
- 施設等 — 奥玉ふるさとセンター、千厩みなみ交流センター、磐清水文化センター、千厩体育館、千厩武道館、千厩野球場、清田テニスコート、千厩多目的グラウンド、飛ヶ森キャンプ場、黄金山キャンプ場、千厩アイスアリーナ
- 千厩こがね館
- 市民福祉課 — 税務係、市民生活係、子ども・福祉係
- 千厩保健センター
- 千厩老人福祉センター
- 保育園 — 千厩保育園、奥玉保育園、小梨保育園
- 放課後児童クラブ — 千厩児童クラブ
- 産業建設課 — 商工観光係、農林係、建設係
- 千厩酒のくら交流施設
- 千厩新町にぎわい交流施設
- 千厩農村勤労福祉センター
- 千厩農村環境改善センター

東 山 支 所

- 地域振興課 — 総務管理係、地域協働係、まなび・いきがづくり係
- 市民センター — 東山市民センター、田河津市民センター、松川市民センター
- 施設等 — 東山地域交流センター、東山総合体育館、東山球場、東山テニスコート、東山多目的グラウンド、唐梅館パークゴルフ場、唐梅館総合運動公園クラブハウスえぼっく、東山B&G海洋センター、東山農村勤労福祉センター
- 市民福祉課 — 税務係、市民生活係、こども・福祉係
- 東山保健センター
- 保育園 — 松川保育園
- 認定こども園 — 東山こども園
- 放課後児童クラブ — 東山児童クラブ
- 産業建設課 — 商工観光係、農林係、建設係
- 集会施設等 — 東山山谷自治会館、狛鼻溪三好ヶ丘休憩施設

室 根 支 所

- 地域振興課 — 総務管理係、地域協働係、まなび・いきがづくり係
  - 市民センター — 室根市民センター
  - 施設等 — 室根ふるさとセンター、室根第4区集落センター、室根田茂木地区コミュニティセンター、室根ひこばえの森交流センター、室根第15地区会館、室根交流促進センター、室根野球場、室根テニスコート、室根体育館
  - 市民福祉課 — 税務係、市民生活係、こども・福祉係
  - 室根保健センター
  - 認定こども園 — 室根こども園
  - 放課後児童クラブ — 室根児童クラブ
  - 産業建設課 — 商工観光係、農林係、建設係
  - 室根山天文台
  - 望洋平キャンプ場
- 室根農林水産物産地直売・交流促進施設

川 崎 支 所

- 地域振興課 — 総務管理係、地域協働係、まなび・いきがづくり係
  - 市民センター — 川崎市民センター
  - 施設等 — 川崎体育センター、川崎テニスコート、川崎運動広場
  - 市民福祉課 — 税務係、市民生活係、こども・福祉係
  - 川崎保健センター
  - 認定こども園 — 川崎こども園
  - 放課後児童クラブ — 川崎児童クラブ
  - 産業建設課 — 商工観光係、農林係、建設係
  - 川崎農村環境改善センター
  - 川崎農村女性の家いぶき会館
  - 川崎農村研修センター
- 川崎農林水産物直売・食材供給施設

藤 沢 支 所

- 地域振興課 — 総務管理係、地域協働係、まなび・いきがづくり係
- 市民センター — 藤沢市民センター、同黄海分館
- 施設等 — 西口コミュニティセンター、本郷白藤交流館、曲田地区ふれあいセンター、陶芸センター、徳田交流館、コミュニティ体育館、徳田ふれあいランド、新沼コミュニティセンター、保呂羽コミュニティセンター、保呂羽コミュニティ体育館、大籠コミュニティセンター、郷土文化保存伝習館、黄海コミュニティグラウンド、並木ヶ丘コミュニティグラウンド、藤沢B&G海洋センター、ニコニコドーム、すばーく藤沢、藤沢ニコニコヘルス、藤沢スポーツランド、藤沢体育館、藤沢スポーツプラザ、藤沢テニスコート、藤沢運動広場
- 藤沢文化センター
- 藤沢情報通信センター
- 市民福祉課 — 税務係、市民生活係、こども・福祉係

