

「掲示板」は毎月1日号に掲載します。  
 次回8月1日号の締め切りは7月9日(金)です。  
 詳しくは、本庁秘書広報課広報係 ☎21-8182へ。

## 日本刀に関する講座

- ◆ 日時…7/4、9/5、10/3、11/7、12/5の各日、23年1月末13:00～16:00
- ◆ 会場…一関市防災センター 3階会議室
- ◆ 参加費…資料代ほか3000円

【研究紀要解説講座】

- ◆ 日時…7月11日(土)13:30～16:00
- ◆ 会場…一関市民館 4階和室
- ◆ 内容…▷舞草刀研究会紀要第19号の解説▷持参いただいた刀剣の手入れ(無償)

◎問い合わせ先…舞草刀研究会事務局・佐藤 ☎28-2370

## 一関ふるさと学習院

両磐地方の歴史、文化、自然などをテーマにした講座を開催します。

- ◆ 日時…7/17、8/28、9/25は現地探訪会  
 ④、14:00～16:00(9/25は現地探訪会で7:00～18:00)

- ◆ 会場…一関市総合福祉センター
- ◆ 受講料…全講座4000円、1回1200円、現地探訪会別途3000円(昼食込み)
- ◆ 申し込み…期間中随時

◎問い合わせ先…一関文化会議所 ☎/R32-4333

## 栗野健次郎顕彰会による教育講座

- ◆ 日時…7月24日(土)13:15～16:00
- ◆ 会場…一関文化センター中ホール
- ◆ 内容…小高赤坂病院渡辺瑞也院長による講演「自律と自立～養育・教育の基本を考へる～」/パネルディスカッション「明日への教育にのこしたいもの」※入場無料

◎問い合わせ先…栗野健次郎顕彰会・佐々木 ☎26-1396

## みちのく「二夜庵」俳句大会

【兼題句募集】

- ◆ 当季雑詠…3句1組
- ◆ 投句料…1組1000円(小為替など)
- ◆ 受付期限…8月10日(日)

【俳句大会】

- ◆ 日時…10月2日(日)9:30から受け付け
- ◆ 会場…一関市総合福祉センター
- ◆ 席題…当季雑詠2句1組
- ◆ 投句料…1500円(昼食代含む)
- ◆ 投句締め切り時間…11:00

◎問い合わせ先…みちのく「二夜庵」俳句大会事務局・伊勢田 ☎26-2595  
 〒021-0901 真柴字中田134-134

## 市民水泳大会・県民大会出場者募集

【一関市民水泳大会】

- ◆ 開催日…8月1日(日)
- ◆ 会場…一関水泳プール(青葉町)
- ◆ 種目…【一般】自由形、平泳ぎ、背泳ぎ、バタフライ各50m※小・中・高生は学校経由で申し込み
- ◆ 参加費…一人300円(2種目以内)
- ◆ 受付期限…7月26日(日)

【県民大会(水泳競技)】

- ◆ 開催日…8月8日(日)
- ◆ 会場…奥州市大鐘公園市民プール
- ◆ 対象…一般(18歳以上で高校生は除く)
- ◆ 種目…【一般】自由形、平泳ぎ、背泳ぎ、バタフライ、個人メドレー※距離は各種あり、お問い合わせください
- ◆ 参加費…一人800円(3種目以内)
- ◆ 受付期限…7月3日(日)

◎問い合わせ先…一関市水泳協会事務局・沼倉 ☎080-5554-4357

## 二代目時の太鼓大巡行参加者募集

- ◆ 期日・受付期限…8月7日(土)・7月20日(日)
- ◆ 運行経路…中里公民館→山目町一中央町→地主町→大町→一関駅前
- ◆ 募集内容…①山車引き役(70人程度)【対象】就学前児、小・中学生、大人【衣装代】中学生以上1200円、小学生以下1000円②手古舞(若干名)【対象】小学校高学年以上の女性【衣装代】5000円③創作踊り(30人)【対象】年齢制限なし【衣装貸出】先着順

◎問い合わせ先…(株)一関青年会議所 ☎23-8639HW23-6451

## 英語教室開講

- ◆ 開講日・受講料…毎週▷初級16:00～17:00(3000円)▷中級17:10～18:10(4000円)▷上級18:30～19:30(5000円)
- ◆ 会場…一関市民館3階
- ◆ 講師…英国人(英国大学院卒)

◎問い合わせ先…一関国際交流協会 ☎/R31-1351(☎)※午前  
 電子メール ichikoku@vega.ocn.ne.jp

## いわて合同面接会2010

県内就職を希望する求職者が対象で、県内の企業・団体が参加できます。事前エントリーで個別に面談・面接ができます。

- 【東京会場】
- ◆ 日時…7月4日(日)13:00～17:00
- ◆ 会場…中野サンプラザ7F3階
- 【仙台会場】
- ◆ 日時…8月3日(日)13:00～17:00
- ◆ 会場…ネッツU AER5階

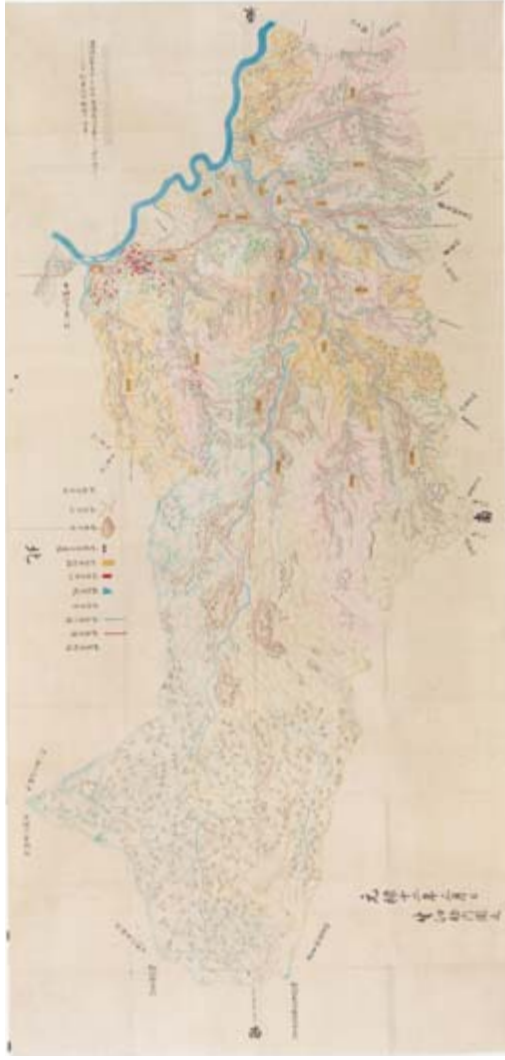
◎問い合わせ先…いわて地域共同就職支援センター ☎019-651-0415  
<http://www.worksupport-i.jp/>

Ichinoseki City Museum

# だより

3000年前の郷土の姿  
**磐井郡西岩井絵図**

30



「磐井郡西岩井絵図」 横山隆氏所蔵



上記の一部を拡大。「中尊寺村」付近

元禄12(1699)年2月に生江助内によって描かれた、磐井郡のうち北上川西岸北部の西岩井の絵図の写しです。  
 村ごとに色分けされ、村の境界線は白、道は赤、川やせきは水色で彩色され、寺社・堤・田・畑・古館・一里塚・家などが図示されたカラフルな絵図です。元禄12年ごろの、地形や土地利用、家の戸数まで具体的に知ることができます。また、平

泉村、中尊寺村などには、当時知られていた史跡が多数書き込まれ、当時の人々の歴史認識がうかがえます。  
 この絵図が作られたころ、仙台藩では、幕府に提出するための領国絵図を作成しています。秋田藩との境界や、各郡の境界を藩の役人が調査しており、生江もこれに加わった仙台藩士です。生江は、西岩井のほか、磐井郡東山や気仙郡、胆沢郡、江刺郡、栗原郡などの郡絵図も作成しているようです。このように細かな情報を盛り込んだ郡絵図は、仙台藩でもこの地域だけにある貴重なものです。  
 この絵図は、明治期に、境界争いの証拠書類として、原図から謄写されたものです。元禄時代の絵図は長い間、土地の基本を示したもとのとして活用されてきたのです。  
 テーマ展「絵図に描かれたいわいの里」では、3点の郡絵図によって磐井郡を網羅し、さらに個別の村絵図を展示します。現在と比較して、昔に思いを馳せてみてはいかがでしょうか。

## 一関市博物館案内

☎29-3180 ホームページ <http://www.museum.city.ichinoseki.iwate.jp>  
 \* 講座などの申し込みは、電話で先着順

### テーマ展 絵図に描かれたいわいの里



磐井村絵図部分

江戸時代の磐井郡西岩井・流東山の郡絵図を中心とした絵図により、古来一つの地域としてとらえられてきた磐井郡の歴史を紹介します。

- 会期…7月3日(土)～8月15日(日)
- 展示解説会…7月18日(日)11時～12時、14時～15時の各回

### 参加者募集

#### 「大人の調べ学習一気仙沼街道を行く」

江戸時代の古文書や絵図、現地の調査や聞き取りなど、地域の歴史を自分たちの手で明らかにしましょう。今年度は千厩宿以東を予定しています。

- 日時…初回は7月18日(日)10時～12時。11月まで月1回開催予定
- 定員…一般20人

#### 「はくぶつかんごどもくらぶ」

- 日時…7月31日(土)13時30分～16時
- 定員…親子25人
- 参加料…3000円
- 材料費…持ち物
- 持ち物…1歳の牛乳パック2個



植樹祭の後、ヤマツツジが美しい霧根山を訪れて  
 せん。間伐をしていないと森林は荒れまです。水田も草を取らないと稲が育ちません。その犠牲になる側の生命をしっかりと受け継いで、心をこめて今日の植樹をしたいものです。皆さんも心の片隅でもいいですから、この小さな生命のことを気に留めておいてほしいと思います」

## 市長のお仕事百景 No.2 一関市長 勝部 修

■ 5月12日「一関工業高校講演会」  
 「社会人基礎力」をテーマに講演したところ、生徒たちからたくさんのお礼の文が寄せられましたので一部を紹介します。  
 「『能力×意欲×考え方＝成果』という言葉に重みを感じました」「社会に出るななんてまだまだ先だと今まで思っていました。深く考えさせられたのは、『考え抜く力』という能力でした」

■ 6月6日「森は海の恋人植樹祭」  
 前日の雨から一変して青空の広がる「矢越山こぼえの森」。主催者の室根第12区自治会長の三浦幹夫さんによれば、

いつもこの日だけは晴天になるとのこと。全国各地から900人を超える参加者が矢越山に集まってくる。そんな植樹祭が今年で22回目を迎えました。  
 森・川・海とつながる生態系の保全、海の生物を育てるといふ環境の保全の大切さについては、主催者のあいさつで詳しく語られていたので、市長あいさつでは次のことを話しました。  
 「皆さんの足元を見てください。雑草がありますね。これから植樹する場所にも下草が芽を出しています。これらにも生命があります。しかし、木を育てるためには、犠牲になってもらわなければなりません。」