

# 一関市防災マップ

室根地域 (全域版)



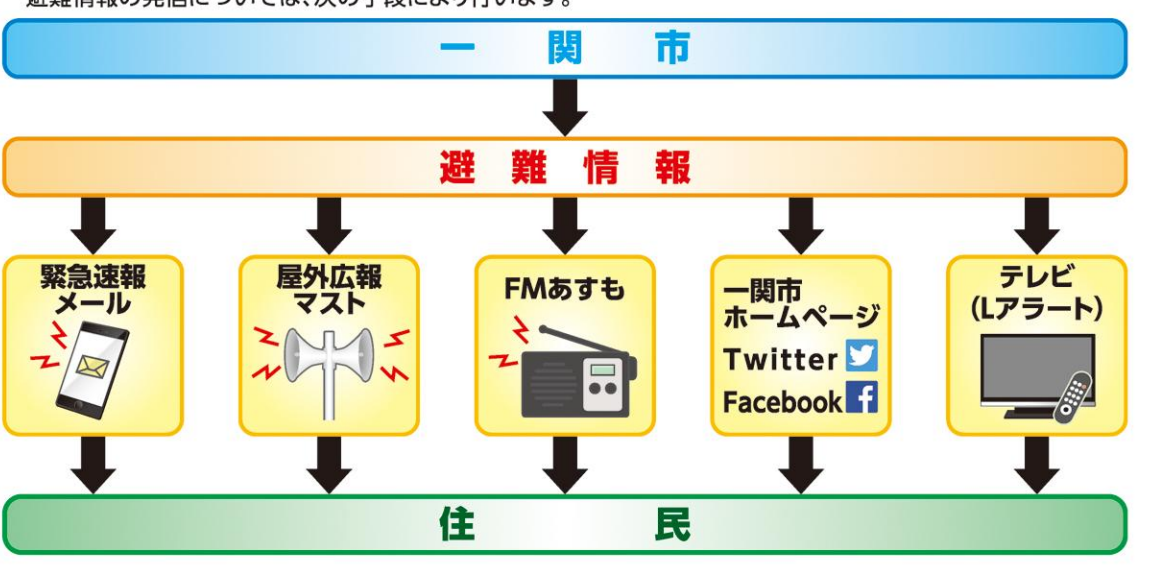
掲載している情報は、令和5年1月現在のものです。 測量法に基づく国土院院長裁 (後附) R4H6 53 GSMP14919

## 避難情報と避難行動

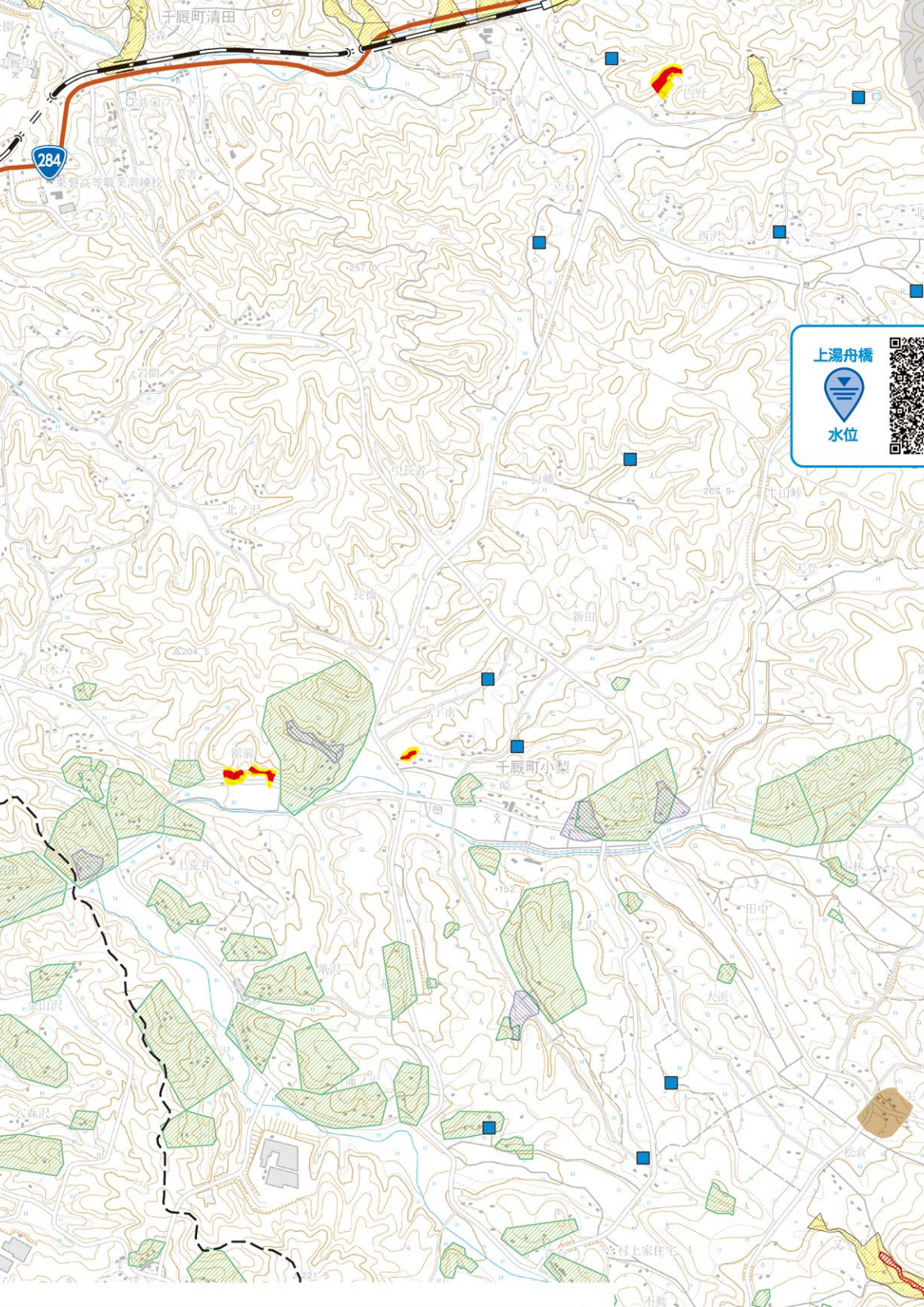
洪水や土砂災害等の災害により被害発生のおそれがある場合は、市から「警戒レベル3 高齢者等避難」「警戒レベル4 避難指示」が発令されます。避難とは難を避けること、つまり安全を確保することです。安全な場所にいる人は、避難場所に行く必要はありません。危険な場所から警戒レベル3で高齢者等は避難、警戒レベル4で全員避難です。

警戒レベル	状況	市民がとるべき行動	情報名
5	災害発生又は切迫	命の危険 直ちに安全確保	緊急安全確保
<b>警戒レベル4までに必ず避難!</b>			
4	災害のおそれ高い	危険な場所から全員避難	避難指示
3	災害のおそれあり	危険な場所から高齢者等は避難	高齢者等避難
2	気象状況悪化	自らの避難行動を確認	大雨・洪水注意報
1	今後気象状況悪化のおそれ	災害への心構えを高める	早期注意情報

## 避難情報の発信



## 土砂災害危険箇所

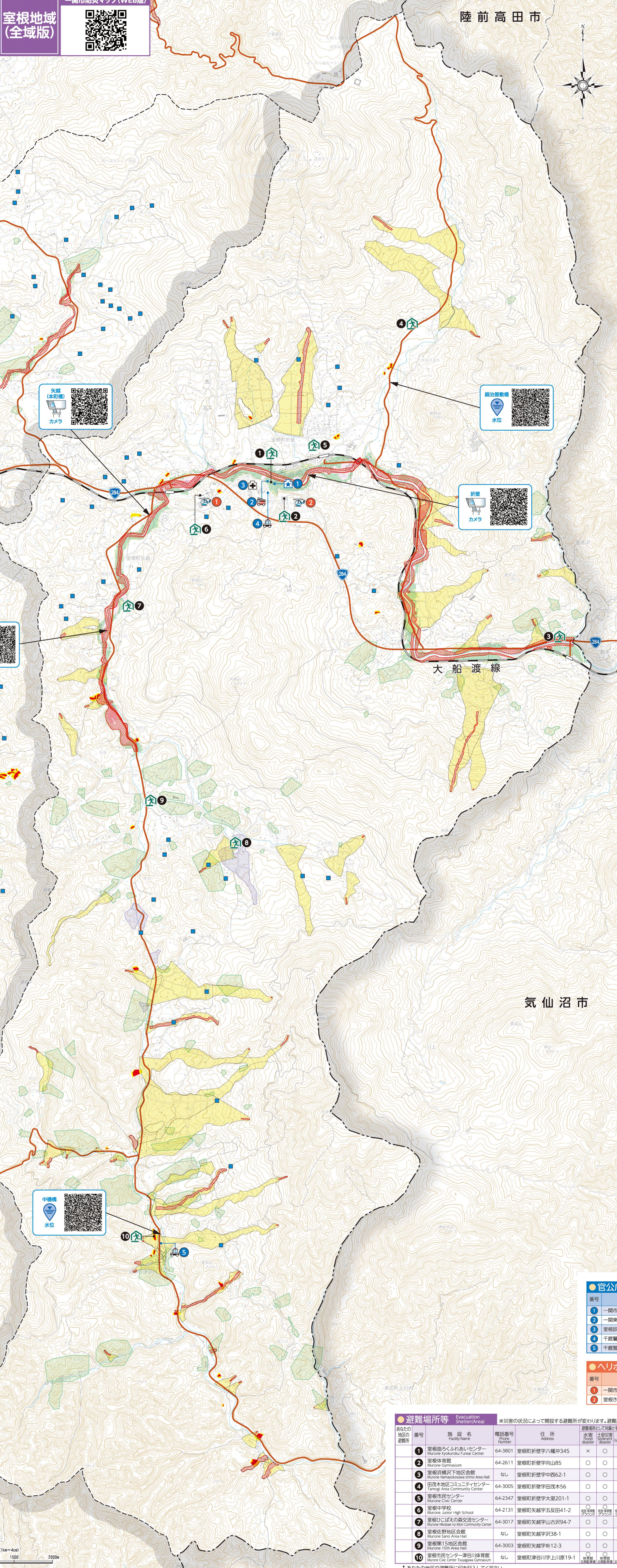


## 防災マップの見方

- 避難場所等**
  - 指定緊急避難場所: 災害から命を守るために緊急に避難する場所。
  - 指定避難所(地域避難所): 避難した方が避難生活を営むための施設。指定避難所と地域避難所とのグループで運営を行います。
  - 指定緊急避難場所 兼 指定避難所(地域避難所): 指定緊急避難場所と指定避難所(地域避難所)を兼ねる施設。
- 土砂災害(特別)警戒区域**
  - 土砂災害特別警戒区域(急傾斜地の崩壊)
  - 土砂災害警戒区域(急傾斜地の崩壊)
  - 土砂災害特別警戒区域(土石流)
  - 土砂災害警戒区域(土石流)
  - 土砂災害警戒区域(地すべり)
- 新たな「土砂災害が発生するおそれのある箇所」**
  - 急傾斜地の崩壊
  - 土石流
- 河川がはん濫した場合の最大浸水深と浸水ランク**
  - 浸水深が10.0m以上の区域
  - 浸水深が5.0m~10.0m未満の区域
  - 浸水深が3.0m~5.0m未満の区域
  - 浸水深が0.5m~3.0m未満の区域
  - 浸水深が0.5m未満の区域
- 早期の立退き避難が必要な区域**

この区域は、堤防が決壊した際に家屋を破壊させるような激しい流れが発生する。または河川堤防で家屋が崩壊するおそれがある区域です。浸水時は、避難情報に応じて当該区域が安全な場所へ立ち退き、確実に立退いてください。
- 過去の洪水区域**
  - 昭和22年カスミ台風洪水による浸水区域
  - 平成14年7月11-12日台風6号洪水による浸水区域
  - 平成25年7月26-27日大雨による浸水区域
- 防災重点ため池**

決壊した場合の浸水区域に家屋や公共施設が存在し、人的被害を与えるおそれのあるため池。
- 防災関連機関**
  - 官公庁
  - 警察署
  - 消防署
  - 病院
- 防災関連施設**
  - ヘリポート
  - マンホールトイレ
  - 水門・除潮
- 地図凡例**
  - 高速道路
  - 主要な道路(国道)
  - 市道
  - 鉄道
  - 河川
  - 一関市界
  - 一関市地域界
  - 他の行政区界
  - アンダーパス※
  - 鉄道アンダーパス※



## 各種防災情報の入手

災害に関する情報をみずから取得することが被害の軽減につながります。情報の取得方法を確認しましょう。

**国土交通省 川の防災情報**

河川の水位に関する情報。

**気象庁 キキフル(危険度分布)**

大雨による災害発生危険度の高まりを地図上で確認できます。

**データ放送**

データ放送(リモコンの[D]ボタンを押す)で、雨量、水位、避難情報等を確認できます。

**テレガイド**

防災行政無線で放送した内容の録音を電話で聞くサービスです。

**いちのせきメール@InfoCanal**

災害発生情報、屋外広報マスの放送内容などを、登録メールや専用アプリで配信しています。

**いわてモバイルメール**

防災や生活に関する情報をメールで受け取ることができます。

**FMあすも 公式アプリ(79.5MHz)**

FMアラブアラブダウンロード後、FMあすもを選択してFM放送を受信してください。

**外国人向け防災情報**

A Guide for Foreign Nationals in Japan

**避難場所等**

避難所について詳しくは、避難所開設情報をFMあすもやNHKデータ放送等で確認してください。

**官公庁・医療機関等**

番号	名称	住所	電話番号
1	一関市役所室根支所	室根町折登字八幡沖345	64-2111
2	一関東消防署室根分署	室根町折登字八幡沖345	64-0119
3	室根診療所	室根町折登字八幡沖117	64-2127
4	千歳警察署室根駐在所	室根町折登字八幡沖382-7	64-2125
5	千歳警察署津川駐在所	室根町津川字本町15	65-2330

**ヘリポート**

番号	名称	住所
1	一関市立室根小学校・室根中学校	室根町矢越字五反田73-1,41-2
2	室根さくらめいパーク多目的広場	室根町折登字玉下

**避難場所等** (Evacuation Shelter Area)

※災害の状況によって開設する避難所が異なります。避難所開設情報をFMあすもやNHKデータ放送等で確認してください。

避難所の地区(避難所)	番号	施設名	施設番号	住所	避難所の種類	避難所の対象地区
1	室根曲つくふれあいセンター	64-3801	室根町折登字八幡沖345	×	指定避難所	予備施設
2	室根体育館	64-2611	室根町折登字山85	○	指定避難所	1-3-410区、新築地区全域
3	室根福祉センター	なし	室根町折登字山85	○	指定避難所	2区
4	田代木地区コミュニティセンター	64-3005	室根町折登字山85	○	指定避難所	5-6区
5	室根市民センター	64-2347	室根町折登字大里201-1	○	指定避難所	7-9区
6	室根中学校	64-2131	室根町矢越字五反田41-2	○	指定避難所	11区、矢越地区全域
7	室根ひばりの森交流センター	64-3017	室根町矢越字山古沢94-7	○	指定避難所	12-13区
8	室根北野地区会館	なし	室根町矢越字山古沢94-7	○	指定避難所	14区
9	室根南15地区会館	64-3003	室根町矢越字山古沢12-3	○	指定避難所	15区
10	室根市民センター津川体育館	なし	室根町津川字上川原19-1	○	指定避難所	室根16-20区 ※津川1地区部避難所(体育館のみ)

○)使用可(Available) ×)使用不可(Not available)