

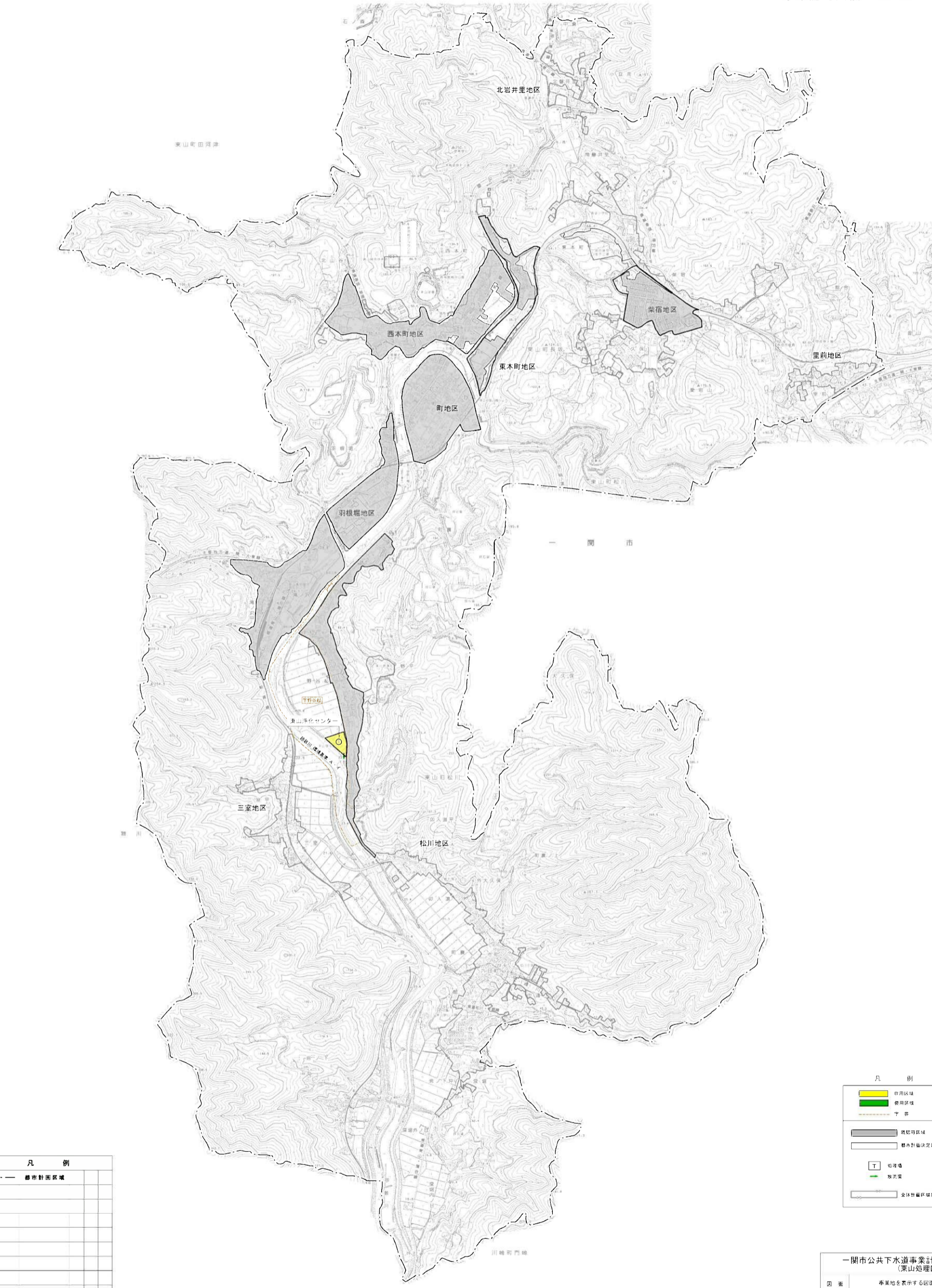
一関市都市計画図(東山)

一関市公共下水道(東山処理区)事業

事業地を表示する図面

位置図(汚水)

事業認可面積 153 ha



凡例	
---	都市計画区域

凡例	
	用地区域
	敷地区域
	字界
	建設予定区域
	都市計画決定区域
	処理場
	敷設管
	全体計画区域界

一関市公共下水道事業計画(東山処理区)	
図名	事業地を表示する区域位置図(汚水)
縮尺	1/10,000 図面番号 1/1
岩手県一関市	

- 行政区域
- 国界
 - 市界
 - 町界
 - 村界
- 部号
- A 三ツ井 地区
 - B 三ツ井 地区
 - C 三ツ井 地区
 - D 三ツ井 地区
 - E 三ツ井 地区
 - F 三ツ井 地区
 - G 三ツ井 地区
 - H 三ツ井 地区
 - I 三ツ井 地区
 - J 三ツ井 地区
 - K 三ツ井 地区
 - L 三ツ井 地区
 - M 三ツ井 地区
 - N 三ツ井 地区
 - O 三ツ井 地区
 - P 三ツ井 地区
 - Q 三ツ井 地区
 - R 三ツ井 地区
 - S 三ツ井 地区
 - T 三ツ井 地区
 - U 三ツ井 地区
 - V 三ツ井 地区
 - W 三ツ井 地区
 - X 三ツ井 地区
 - Y 三ツ井 地区
 - Z 三ツ井 地区

昭和十九年八月印刷 国際航業株式会社調査