

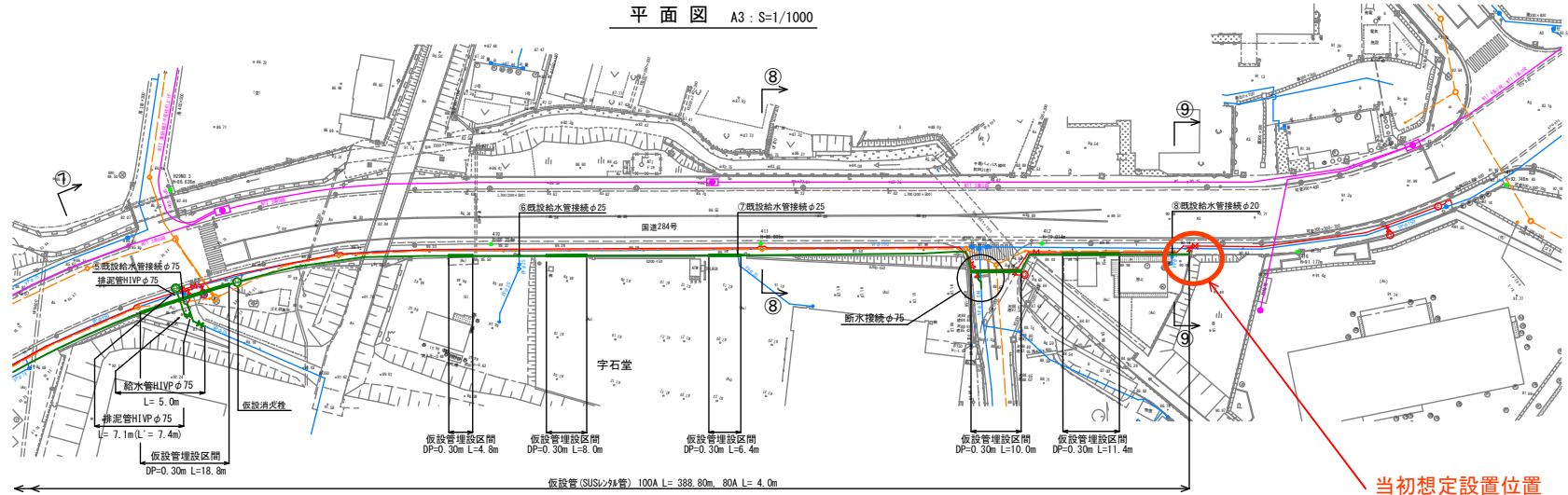
質問回答書

工事名	一般国道284号他配水管布設替工事	工事場所	一関市千厩町千厩字石堂地内	入札年月日	令和3年7月19日
No.	質問		回答		
1	<p>管割図において、一次施工区間及び仮設配管の完了後でなければ二次施工区間が困難な施工方法ですが、仮設管の計画から施工完了まで2か月以上要すると思われます。下水道工事はその後の施工と考えてよろしいでしょうか。</p> <p>また両工事の工期の有効活用の観点から全線仮設配管を実施する考えはありますでしょうか。</p>		<p>下水道施工業者との工程調整も必要となりますが、水道仮設配水管布設後の下水道工事を想定しております。</p> <p>また、全線仮設配水管を実施することは想定しておりません。</p>		
2	<p>終点側の仮設配管接続T字管の仕切弁の位置について、ご教示願います。</p>		<p>添付図面の「当初想定設置位置」となります。</p>		
3	<p>各分岐箇所的位置が平面図に表記されていますが、オフセット図はありますでしょうか。</p>		<p>分岐当初の図面がありますので、契約後に提供可能です。</p>		

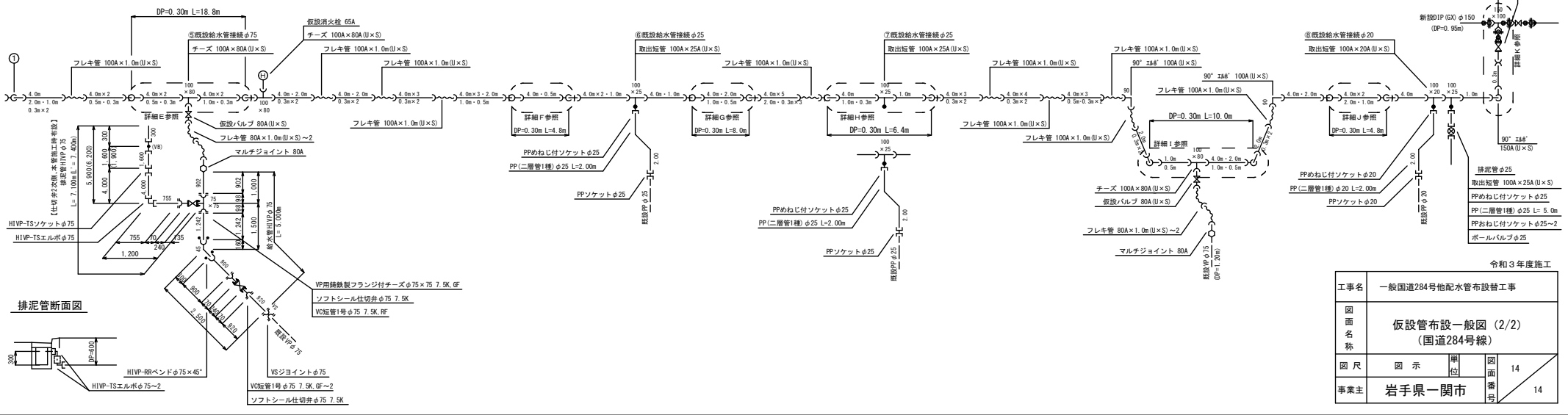
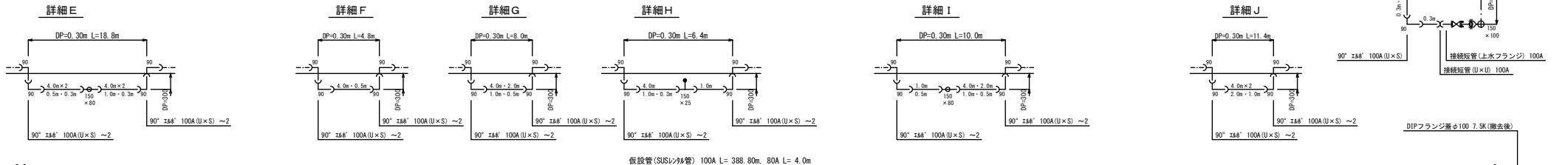
# 仮設管布設一般図 (2/2)

(国道284号線)

平面図 A3 : S=1/1000



# 管割図 A3 : S=FREE



工事名	一般国道284号他配水管布設替工事		
図面名称	仮設管布設一般図 (2/2) (国道284号線)		
図尺	図示	単位	14
事業主	岩手県一関市	図面番号	14

令和3年度施工