

一関市

景観計画

資料編 2 景観まちづくり懇談会の取り組み

資料編 2. 景観まちづくり懇談会の取り組み

2-1 景観まちづくり懇談会の取り組みについて

①景観まちづくり懇談会の開催

一関市では「景観計画」の策定に向けて、市民の皆さんから景観についての思いや日ごろ感じていることをお聞きするため、7地域7会場で4回にわたる景観まちづくり懇談会を開催しました。

	内容
第1回景観まちづくり懇談会 (7地域7会場 196名参加)	<ul style="list-style-type: none">■ 景観・景観まちづくりとは■ 景観法、県条例の概要説明■ 本寺地区の事例紹介■ アンケート結果の報告■ 地域の景観資源の現状と課題について
第2回景観まちづくり懇談会 (7地域7会場 230名参加)	<ul style="list-style-type: none">■ 景観まちづくりについての説明と事例紹介■ 各地域の景観資源について(既存資料整理・現地調査結果の紹介)■ グループごとの意見交換(ワークショップ)<ul style="list-style-type: none">・ 地域景観資源の掘り起こし・ 景観資源を守る(生かす)ためにどうすればよいのか
第3回景観まちづくり懇談会 (7地域7会場 171名参加)	<ul style="list-style-type: none">■ 地域の景観資源について(第2回懇談会結果)■ 景観まちづくりの考え方■ 目指すべき方向性■ 基本方針
景観計画懇談会 (7地域7会場 196名参加)	<ul style="list-style-type: none">■ 景観計画(案)の説明<ul style="list-style-type: none">・ 地域ごとの景観まちづくり方針について・ 景観形成基準について 等

②各懇談会の概要

第1回景観まちづくり懇談会

【懇談会の概要】

- 一関市景観計画の策定に向けて、景観法や岩手県の景観条例の概要の説明、過去の一関市の景観の取り組みなどの説明を行ったほか、平成18年度に実施したアンケート調査結果や景観計画策定に関する今後のスケジュールを報告しました。
- また、既存資料や現地調査をもとに整理を行った、景観資源の現状と景観まちづくりに向けた課題を紹介し、意見を伺いました。



懇談会の状況①



懇談会の状況②



スライドによる説明



骨寺村荘園遺跡パネル展

【開催日程】

(7地域7会場 196名参加)

地域名	開催日	会場
一関地域	平成19年7月26日(木)	一関文化センター小ホール
花泉地域	平成19年7月25日(水)	花泉支所東大会議室
大東地域	平成19年7月31日(火)	大原公民館2階大会議室
千厩地域	平成19年8月2日(木)	千厩支所2階大会議室
東山地域	平成19年7月24日(火)	東山支所第1会議室
室根地域	平成19年7月30日(月)	室根支所曲ろくホール
川崎地域	平成19年8月1日(水)	川崎公民館ホール

第2回景観まちづくり懇談会

【懇談会の概要】

- 「地域の景観資源の確認」と「景観資源を守るために、どうしたらよいか」について、6人程度の班に分かれてワークショップ形式による意見交換をしていただきました。
- 意見は机上の図面に書き込み、意見交換結果を班の代表者から発表していただき、会場全体で各班の意見の確認を行いました。

ワークショップの進め方の説明



意見交換の状況①



意見交換の状況②



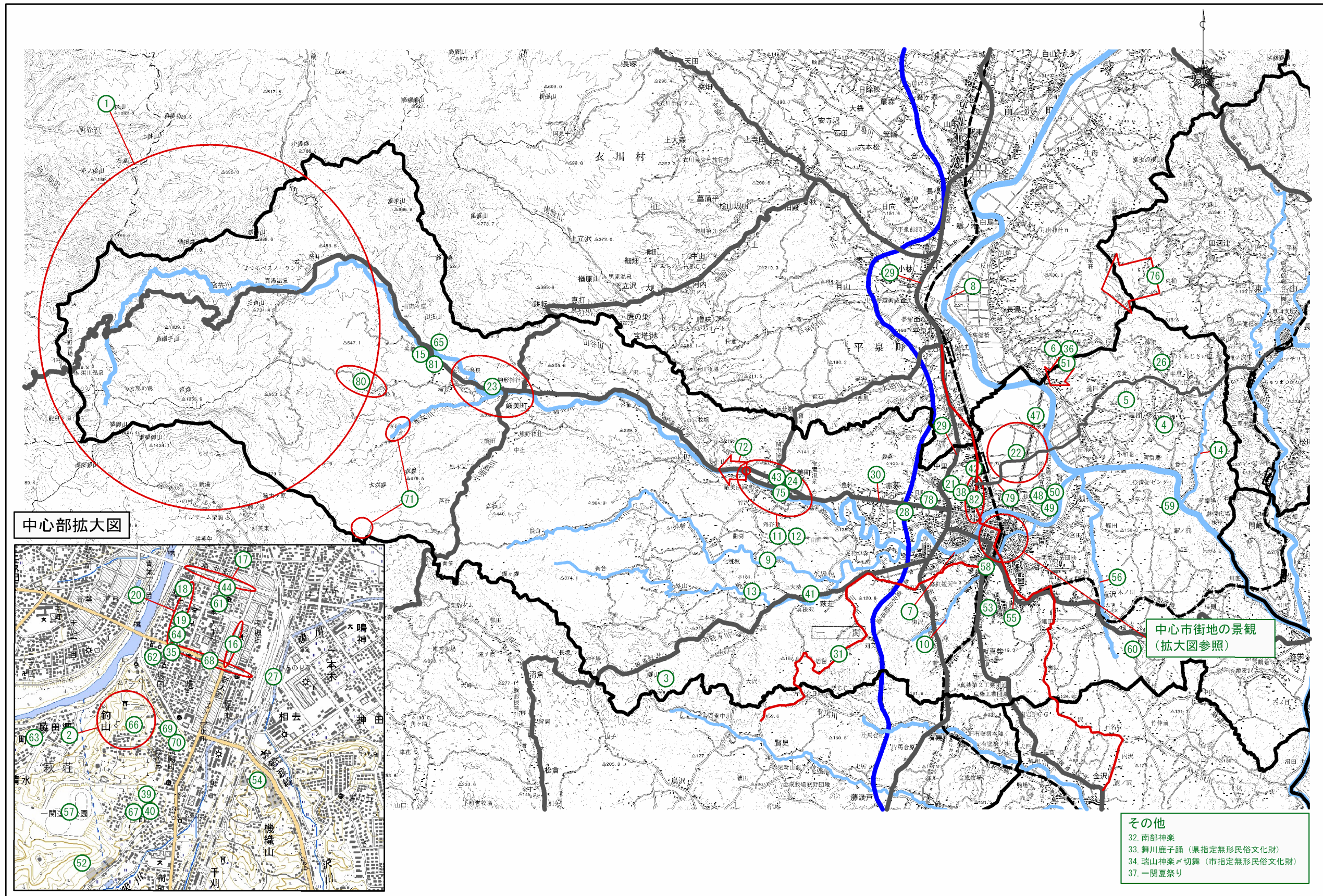
意見交換結果の発表



【開催日程】

(7地域7会場 230名参加)

地域名	開催日	会場
一関地域	平成 19 年 11 月 6 日 (火) 平成 19 年 11 月 7 日 (水)	一関文化センター小ホール 本庁 2 階大会議室
花泉地域	平成 19 年 11 月 16 日 (金)	花泉支所東大会議室
大東地域	平成 19 年 11 月 8 日 (木)	大原公民館 2 階大会議室
千厩地域	平成 19 年 11 月 14 日 (水)	千厩支所 2 階大会議室
東山地域	平成 19 年 11 月 9 日 (金)	東山支所第 1 会議室
室根地域	平成 19 年 11 月 13 日 (火)	室根支所曲ろくホール
川崎地域	平成 19 年 11 月 15 日 (木)	川崎公民館研修室



中心部拡大図

中心市街地の景観
(拡大図参照)

- その他
- 32. 南部神楽
 - 33. 舞川鹿子踊 (県指定無形民俗文化財)
 - 34. 瑞山神楽×切舞 (市指定無形民俗文化財)
 - 37. 一関夏祭り

一関地域の景観資源

第2回 景観まちづくり懇談会

景観資源	発表班
1 山 須川岳、栗駒国定公園	
2 山 釣山、釣山公園	
3 山 自鏡山	
4 山 烏兎ヶ森	
5 山 中貝山	
6 山 観音山	
7 川 磐井川	
8 川 北上川	
9 川 久保川（霜後の滝）	②班(11/7)
10 川 吸川	
11 川 厳美溪	
12 川 長者滝橋	
13 川 栃倉川（樋ノ口の滝）	
14 川 番台川	
15 川 矢びつダム	
16 街 大町通り	
17 街 地主町通り	
18 街 世嬉の一 酒の民俗博物館	
19 街 旧沼田武家住宅	
20 街 田村町通り（水天宮通り）	⑤班⑥班(11/6)
21 里 蘭梅山、いこいの森	
22 里 一閑遊水地	
23 里 本寺地区骨寺村荘園遺跡	
24 里 道の駅厳美溪	
25 里 照井堰・大江堰	
26 里 みちのくあじさい園	
27 道 一ノ関駅	
28 道 東北自動車道一関IC	
29 道 国道4号	
30 道 国道342号	
31 道 迫街道一里塚	⑦班(11/7)
32 文 南部神楽	①班(11/6)
33 文 舞川鹿子躍	
34 文 瑞山神楽×切舞	
35 文 一閑城本丸跡と時の太鼓の小広場	
36 文 御草神社	
37 文 一閑夏祭り	
38 文 配志和神社	②班(11/7)
39 文 願成寺	
40 文 祥雲寺	
41 文 三島神社	
42 文 龍沢寺	
43 他 一関市博物館	
44 街 うらしま公園	①班(11/6)
45 文 地主神社の鐘楼	①班(11/6)
46 火葬場（佐藤坂）釣山千畳敷までの	①班(11/6)
47 道 新幹線で日本一の鉄橋	①班(11/6)
48 街 ユードーム	①班(11/6)
49 街 あいポート	①班(11/6)
50 里 親水公園（遊水地公園と千本桜）	①、②班(11/6) ⑤班(11/7)

景観資源	発表班
51 山 大部岩からみた市内全域の景観	①班(11/6) ⑧班(11/7)
52 文 宮沢地区長昌寺（文化財）	①、⑥班(11/6) ⑥班(11/7)
53 文 作神社	②班(11/6)
54 文 留守政景の墓	②班(11/6)
55 道 芭蕉行脚の道（奥の細道）	②、④、⑥班(11/6) ⑦班(11/7)
56 川 滝沢川（滝）	③班(11/6)
57 里 運動公園	③班(11/6)
58 文 豊吉の墓	③班(11/6)
59 川（藤ノ沢川）滝と神社	③班(11/6)
60 里 須川パイロットと須川望	③班(11/6)
61 街 カトリック教会（大手町）	④班(11/6)
62 街 裁判所区域内	④班(11/6)
63 街 ロシヤ正教会（ハリスト教会）	④班(11/6)
64 街 キリスト教会（一閑教会）	④、⑤班(11/6) ⑧班(11/7)
65 山 山王窟（矢櫃ダム前）	⑤班(11/6)
66 文 田村神社、千畳敷	⑤班(11/6)
67 文 六角堂（臨済宗 大慈山祥雲寺）	⑤班(11/6)
68 街 駅前通り	⑤班(11/6)
69 文 八幡神社	⑤班(11/6)
70 文 八幡宮参道	⑥班(11/6)
71 川 鞍掛沼と産女川の木道、水芭蕉	②班(11/7)
72 川 磐井川の眺望	②班(11/7)
73 街 浦島荘（錦町）	⑤班(11/7)
74 街 さくら公園	⑤班(11/7)
75 川 髭石の滝	⑥班(11/7)
76 山 太平山	⑥班(11/7)
77 街 胡風荘	⑥班(11/7)
78 文 泥田鹿寺跡	⑥班(11/7)
79 道 今泉街道（往環道 旧今泉街道）	⑦、⑧班(11/6)
80 川 川底の石畳有り	⑧班(11/7)
81 山 背向観音岩	⑧班(11/7)
82 街 山目	⑧班(11/7)
83 山 白山兵	⑧班(11/7)
84 川 三日月湖（沼）	⑧班(11/7)
85 文 塩森家墓所	⑧班(11/7)
86 山 野草園の充実	①班(11/6)要望
87 里 一閑遊水地周囲堤沿いの桜並木	①班(11/6)要望
88 川 千才橋（船橋）	②班(11/6)要望
89 里 遊水地の1画を湿地にし、水鳥の楽園をつくる	②班(11/6)要望
90 街 田村町周辺	④班(11/6)要望
91 山 真湯温泉周辺	⑤班(11/6)要望
92 街 中心商店街の旧ダイエー跡	⑥班(11/6)要望
93 道 山王窟迄、342号線に歩道を整備したら良いと思う	⑥班(11/6)要望
94 川 吸川遊歩道を連続的に早期完成する	⑥班(11/6)要望
95 里 市営牧場	②班(11/7)要望
96 街 Uドーム、公園etc.	②班(11/7)要望
97 街 彫刻のある街並み（厳美町）	②班(11/7)要望
98 他 厳美の（使われていない）旧公民館＝博物館の分館	②班(11/7)要望
99 川 川の滝について 13：樋の口、9：久保川（霜後）、11：厳美（髭石の滝）	⑥班(11/7)要望

※1：番号の網掛け箇所は位置不明等により図面に記載されていないもの
 ※2：全て網掛けは要望であり、景観資源として図面に記載されていないもの

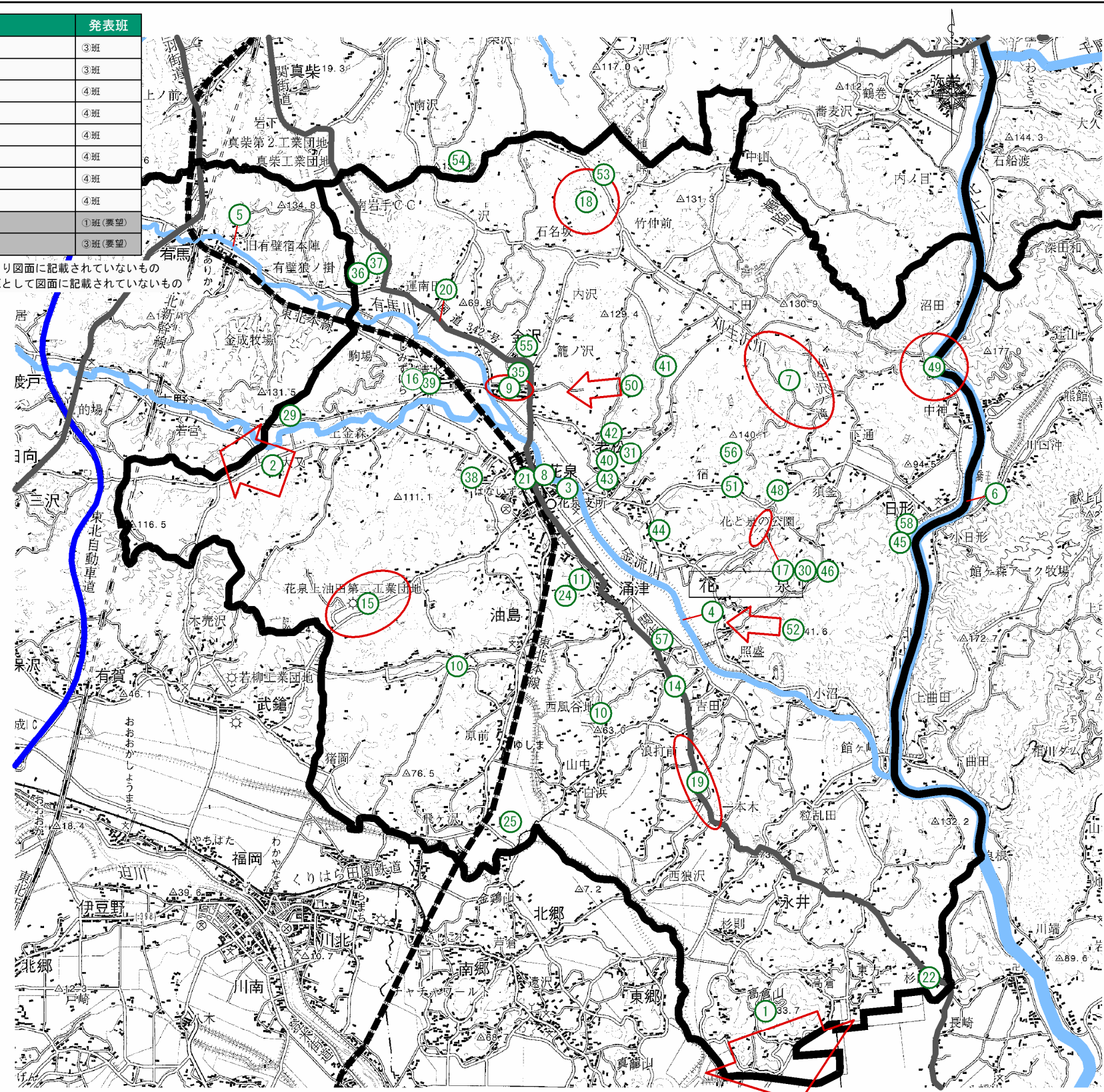
花泉地域の景観資源

第2回 景観まちづくり懇談会

景観資源	発表班
1 山 高倉山からの眺望(田園風景)	
2 山 須川連峰等山並みの眺望	
3 川 金流川河川公園	
4 川 金流川	
5 川 有馬川	
6 川 北上川	
7 川 刈生沢川の溪流	
8 街 JR花泉駅周辺商店街	
9 街 屋号行灯のある街並み(金沢地区)	
10 里 美しい溜池(蒲沢、悪法師)	2班
11 里 紫館公園の桜	
12 里 水田と丘陵地が織りなす美しい農村風景	
13 里 金流川沿岸に広がる田園風景	
14 里 ケーエムエフ(株)花泉工場	
15 里 花泉上油田第二工業団地	
16 里 清水公園と花立泉	
17 里 花と泉の公園	
18 里 須川パイロットりんご園	
19 道 国道342号沿いの嘉榮松、明治松	
20 道 国道342号	
21 道 JR花泉駅	
22 文 杉山古墳群	
23 文 花泉夏まつり(日本一のもちつき大会)	
24 文 鉄五輪塔地輪	
25 文 貝島貝塚	
26 文 懸仏御正体	
27 文 花泉互市	
28 文 古代獣骨陸獣化石群(ハナイズミモリウシ)	
29 文 金銅薬師如来像御正体・三尊座像	
30 文 ぼたん・しゃくやく祭り	
31 文 木造十一面観音立像・懸仏	
32 文 千葉胤秀旧宅	
33 文 奥州三十三観音霊場	
34 文 金沢八幡神社大名行列	
35 文 宝寺院山門	4班
36 文 地蔵菩薩半跏像	
37 文 大門神楽	
38 他 花泉運動公園	
39 文 かさこ地蔵	1班
40 文 御嶽神明社	2班
41 文 堅牢地明社	2班
42 文 「義民千葉惣左工門」首なし地蔵	2班
43 文 「業医門」	2班
44 文 王壇	2班
45 山 日形山から見た北上川の景観(川霧の美しさ)	2班
46 文 義民 惣左工門の生家	2班
47 寺 沢銅屋場	2班
48 道 枝垂れ栗(県道 花泉～藤沢線)	2班
49 川 はなぐり(自然的景観)	2班
50 山 おんたけ山からの林道からの素晴らしい眺め	3班

景観資源	発表班
51 街 立派な蔵	3班
52 山 老松の美しい山からの眺め	3班
53 里 大堤	4班
54 里 平堤	4班
55 文 あたご神社	4班
56 川 ねこの沢ダム	4班
57 文 八幡神社	4班
58 文 月館神社	4班
59 山 高倉山	1班(要望)
60 里 すばらしい桜(上油田)	3班(要望)

※1: 番号の網掛け箇所は位置不明等により図面に記載されていないもの
 ※2: 全て網掛けは要望であり、景観資源として図面に記載されていないもの



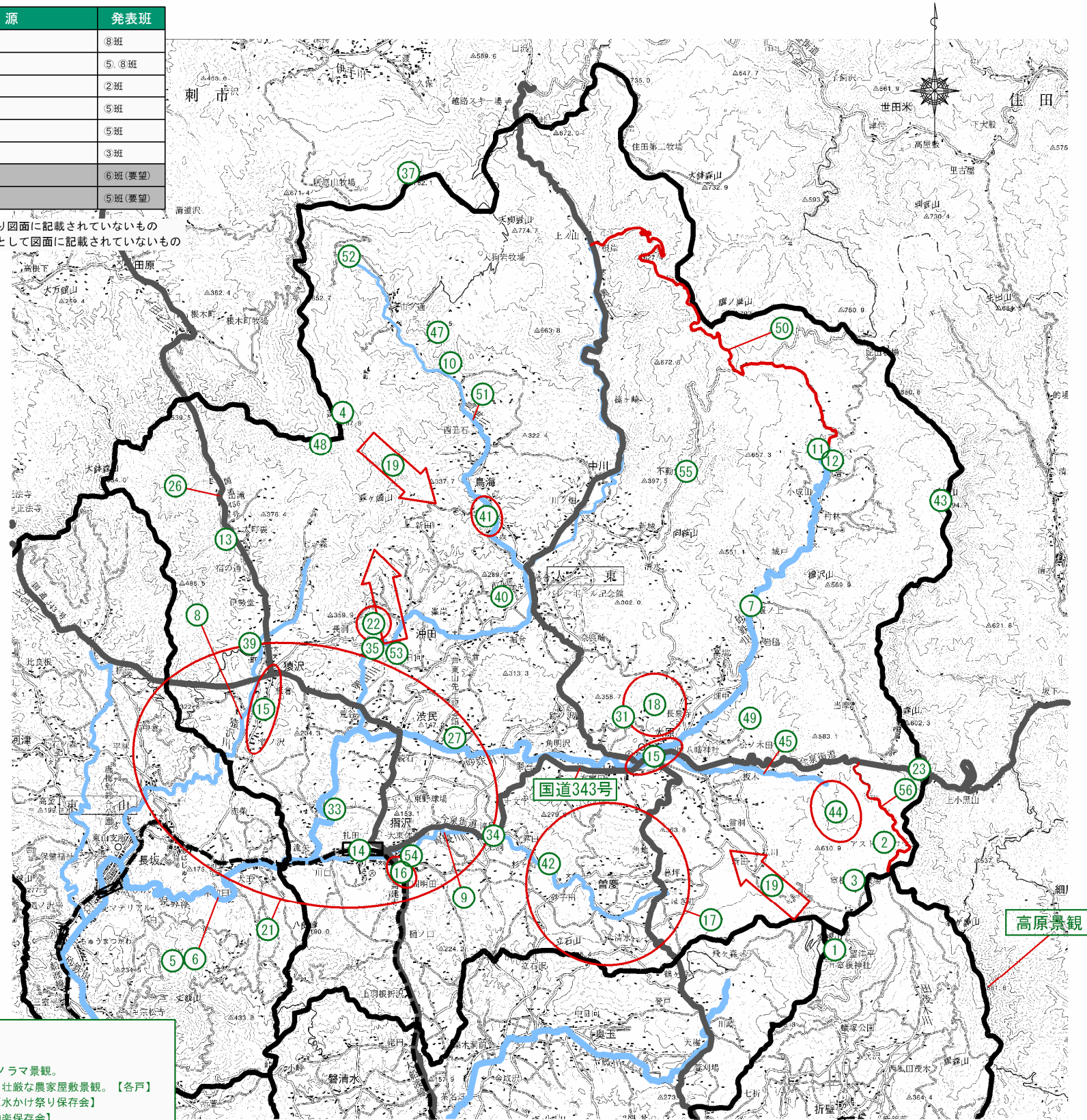
大東地域の景観資源

第2回 景観まちづくり懇談会

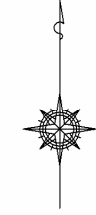
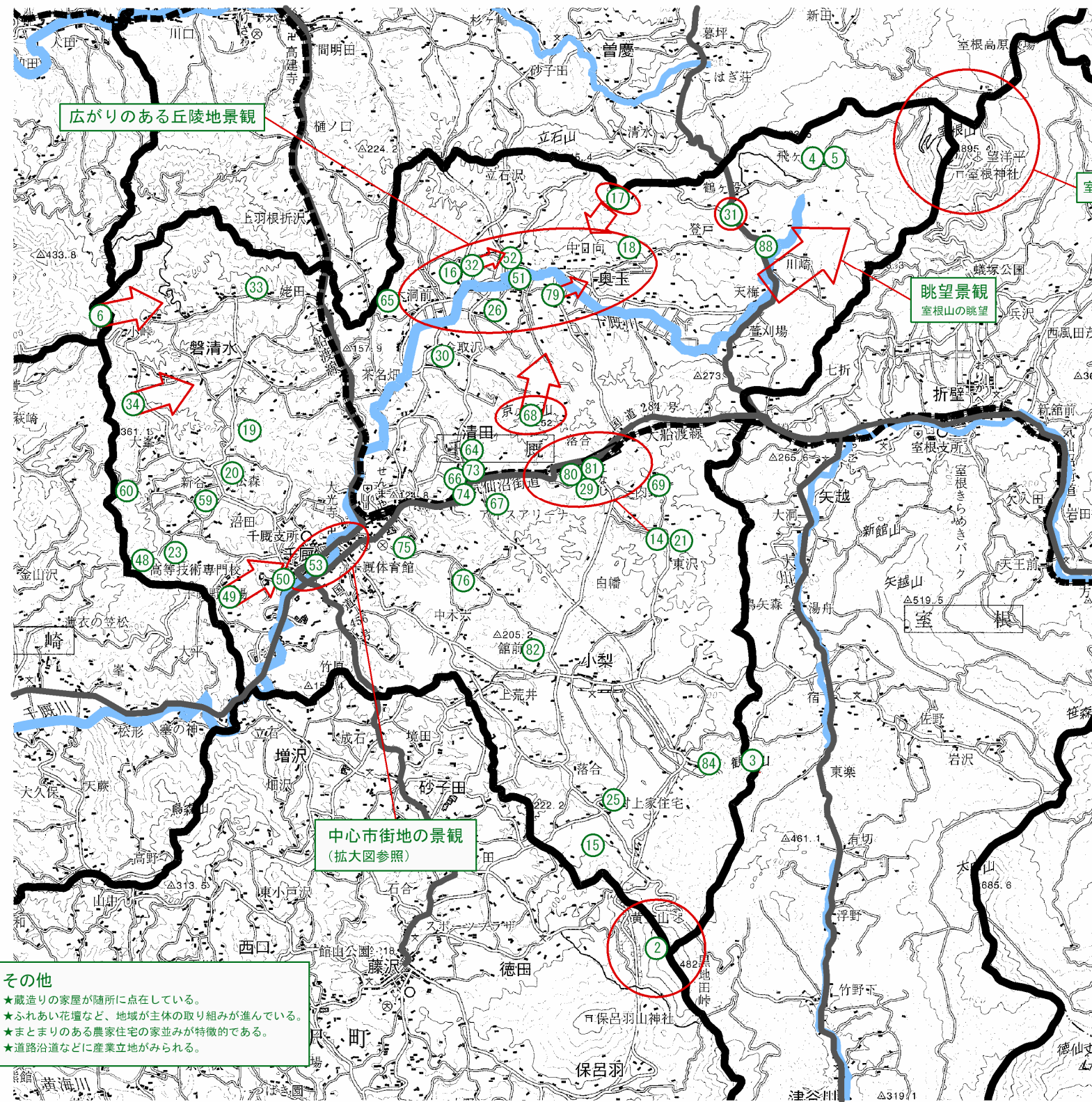
景観資源	発表班
1 山 室根山	
2 山 アストロロマン大東、ふるさと分校	
3 山 室根高原牧場	
4 山 蓬萊山	
5 川 砂鉄川	
6 川 砂鉄川(鮎釣り)	
7 川 砂鉄川(石磨き)	
8 川 猿沢川	
9 川 曾慶川	
10 川 小黒滝	
11 川 滑り岩溪流	
12 川 砂鉄川たたら製鉄学習館	
13 川 湯王の滝	
14 街 JR摺沢駅周辺	
15 街 蔵のたたずまい(大原地区、猿沢地区、摺沢地区)	
16 街 蔵のたたずまい(摺沢地区)	
17 里 えぐね(イグネ)のある荘厳な農家屋敷景観	
18 里 大原山吹地区の棚田	
19 里 蓬萊山や室根山や峠から見たパノラマ景観	
20 里 里山の景観	
21 里 菜の花が彩る農村風景	
22 里 山百合の丘	
23 道 国道343号(ループ橋)	
24 道 国道343号(大森峠の花壇)	
25 道 国道343号(猿沢スイセンロード)	
26 道 国道456号(猿沢スイセンロード)	
27 文 芦東山記念館	
28 文 大東大原水かけ祭り	
29 文 峠山伏神楽	
30 文 行山流獅子踊り	
31 文 大原山吹城址	①班
32 文 大原だるま祭り	
33 里 アイヌの里	⑤班
34 川 かつば井戸橋	④班
35 川 どうこ淵(興田川:石奈坂付近)	②班
36 川 ホタルの里	⑥班
37 山 阿原山	⑧班
38 山 鎌倉山の月	⑧班
39 文 観福寺	⑧班
40 文 興田神社	②、③、⑤、⑧班
41 川 興田川上流	②班
42 文 熊野神社	⑤班
43 山 原台山のれんげ、つつじ(原生)	①、⑧班
44 山 山口原生林(営林署)	③班
45 川 山口川	①班
46 文 昔江真澄の紀行文	①班
47 文 製鉄所跡	⑤班
48 文 早池峰神社の祠	③班
49 川 大原水道水源地(沼ノ沢)	①班
50 道 大原葦から京津畑根岸に通ずる道路	⑥班

景観資源	発表班
51 川 烏海川	⑧班
52 川 烏海川源流	⑤、⑧班
53 山 霞沢峠バス停から見た蓬萊山	②班
54 文 八町(丁)館跡	⑤班
55 文 不動堂	⑤班
56 道 林道山口線	③班
57 室一砂鉄川、蓬一興田川	⑥班(要望)
58 砂鉄川源流の保存	⑤班(要望)

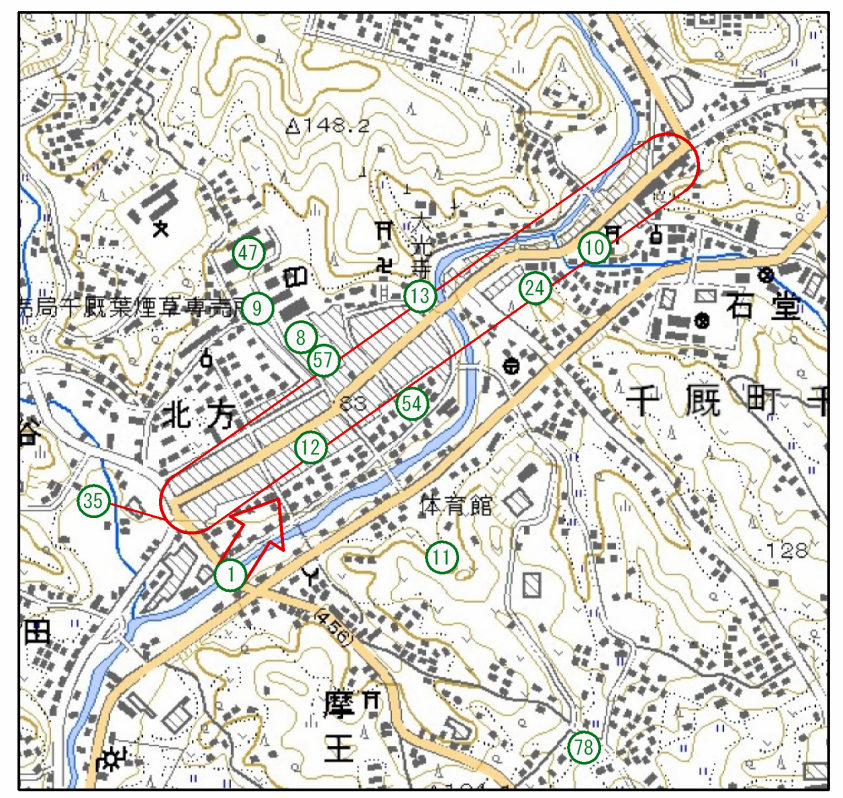
※1: 番号の網掛け箇所は位置不明等により図面に記載されていないもの
 ※2: 全て網掛けは要望であり、景観資源として図面に記載されていないもの



その他
 ★室蓮鎌水の美しい自然景観。
 ★山頂から眼下に見下るすパノラマ景観。
 ★17. えぐね(イグネ)のある荘厳な農家屋敷景観。【各戸】
 ★28. 大原の水かけ祭り【大原水かけ祭り保存会】
 29. 峠山伏神楽【猿沢峠山伏神楽保存会】
 などの無形民俗文化財の保存・継承及び活用。



中心部拡大図



千厩地域の景観資源

景観資源		発表班
1	山 久傳橋から望む室根山	
2	山 黄金山キャンプ場	
3	山 観音山	
4	山 飛ヶ森キャンプ場	⑧班
5	山 飛ヶ森森林公園（不動の泉）	
6	山 枯木峠から望む室根山	
7	川 千厩川（みどり橋～白山橋）	
8	街 千厩酒のくら交流施設	
9	街 千厩街角資料館	
10	街 夫婦石（めおといわ）	④班
11	街 館山公園	④班
12	街 まちの駅「新町jaja馬プラザ」	④班
13	街 大光寺参道前のケヤキ並木	④班
14	里 清田13区ふれあい花壇	④班
15	里 神中の桂	
16	里 橋館公園	
17	里 みはらしの丘（奥玉）	
18	里 種蒔桜	
19	里 伽陵頻迦の丘	
20	里 安楽寺（菅秀才精霊塔）	
21	道 国道284号（気仙沼街道）	
22	道 広域農道と農村景観（小梨）	
23	歴 たばこ神社	
24	歴 松沢神社	
25	歴 村上家住宅	
26	歴 林ノ沢観音堂	
27	文 お盆期間に開催される千厩夜市	
28	文 黄金太鼓	
29	文 清田田植え踊り	
30	文 花貴伊勢神楽	
31	道 奥玉弘川県道沿いの杉並木	①、⑤班
32	山 橋館公園から見る室根山の眺望	①班
33	歴 磐清水関上の中門厩	①班
34	山 磐清水峰山地区から見る室根山	①班
35	道 旧気仙沼街道	①班
36	歴 常楽寺	①班
37	街 清田北沢地区から見る夕陽	①班
38	道 水仙ロード	①班
39	小梨大壺の「門」	①班
40	里 小梨小林地区の棚田	①班
41	里 小梨尖の森地区の棚田	①班
42	里 小梨館山から見る小梨中央地区	①班
43	山 大浜～南小梨線から望む室根山	①班
44	里 小山、白幡神社近辺	①班
45	山 小梨松倉地区から見る須川岳	①班
46	里 南小梨天神地区から見る西ノ前方面	①班
47	街 千厩支所前の桜（夜桜）	②班
48	山 三島山	②班
49	山 千厩野球場からの室根山の眺望	②班
50	文 愛宕神社と花相撲、赤ちゃん相撲、神楽殿の保存	②班

第2回 景観まちづくり懇談会

景観資源		発表班
51	里 地蔵田	②班
52	里 白藤	②班
53	街 白石画伯アトリエ跡	②班
54	街 熊谷美術館	②班
55	歴 秋葉神社	②班
56	街 日野屋（熊谷家）別荘	②班
57	街 横屋の長い外堀	②班
58	文 野仏けまわり、石碑、雷神、金華山、馬頭	②班
59	歴 規矩馬ヶ城跡	③班
60	里 滝浪公園の整備	③班
61	文 鶏舞	③班
62	文 田植踊り	③班
63	里 安楽寺前 梅林整備	③班
64	歴 金田神社	③班
65	歴 八坂神社（お天王様）	③、⑧班
66	里 旧清田小学校	③班
67	里 清田要害 御不動様整備	③班
68	里 京ノ森、京ノ森公園	③、⑥、⑧班
69	歴 熊野神社	③班
70	里 城址跡から見る室根山と水田風景	④班
71	里 奥玉親水公園	④班
72	里 入山精米所	④班
73	里 清田の道しるべ	⑤班
74	歴 トンネルそばの神社	⑤班
75	歴 八幡神社	⑤班
76	歴 北の沢の一里塚	⑤班
77	歴 史跡 六道塚	⑤班
78	里 奥玉より橋館跡地	⑥班
79	里 奥玉小学校より室根山眺望景観	⑥班
80	里 清田小と室根山	⑦班
81	里 清田小の花壇	⑦班
82	山 洞雲寺わきの小高所	⑦班
83	川 内野の川	⑦班
84	里 たまご湯	⑦班
85	里 西ノ前から見える夕日	⑦班
86	山 夏野山から見る太平洋の眺め	⑦班
87	歴 香ギ城跡	⑧班
88	里 天神並木松	⑧班
89	歴 千厩町各地域の神社の景観計画	②班(要望)
90	川 千厩町の川 磐清水より流れる濁沼川の 名前変更（清水川？）	②班(要望)
91	里 三島温泉	④班(要望)
92	山 三島山	④班(要望)

※1：番号の網掛け箇所は位置不明等により図面に記載されていないもの
 ※2：全て網掛けは要望であり、景観資源として図面に記載されていないもの

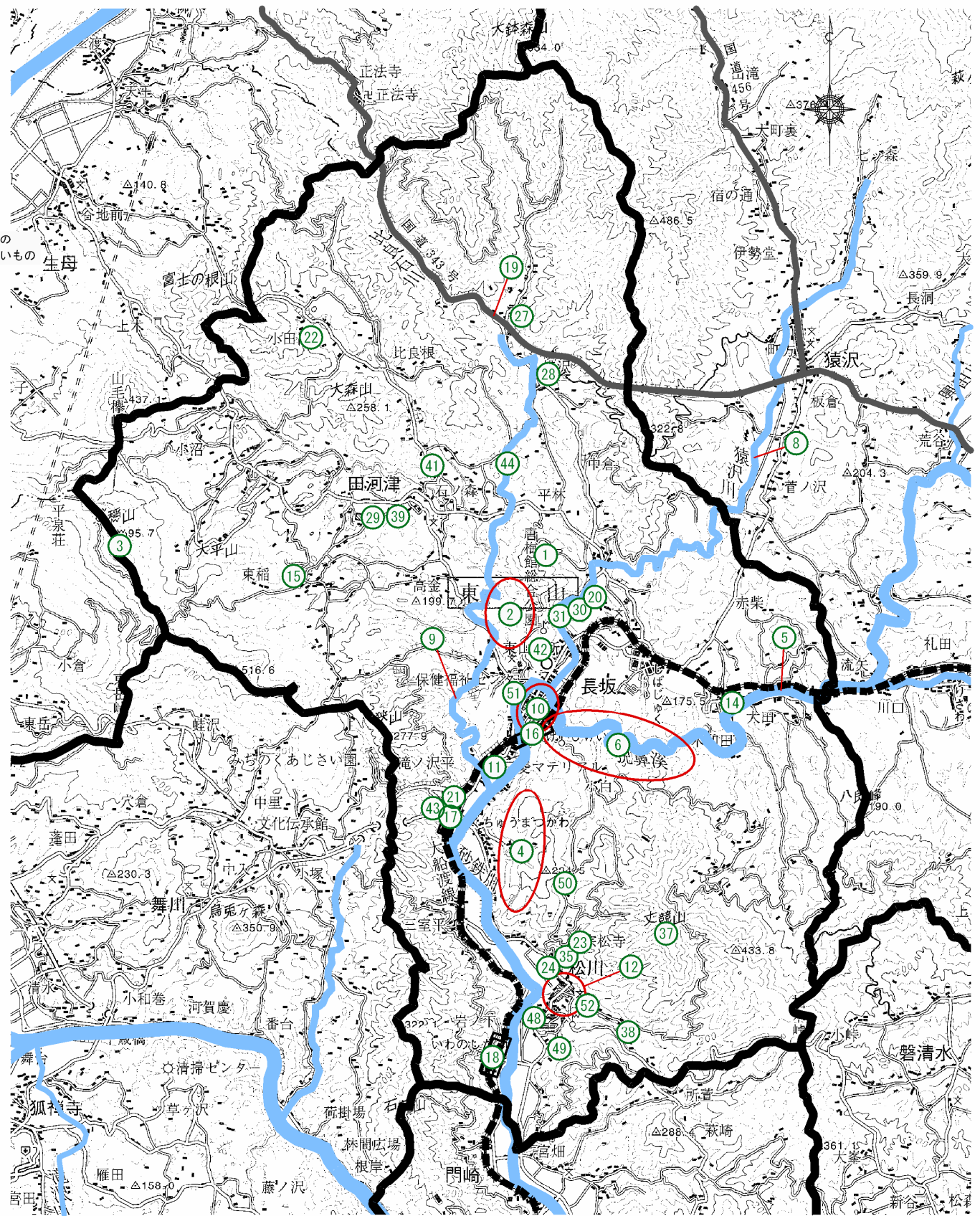
東山地域の景観資源

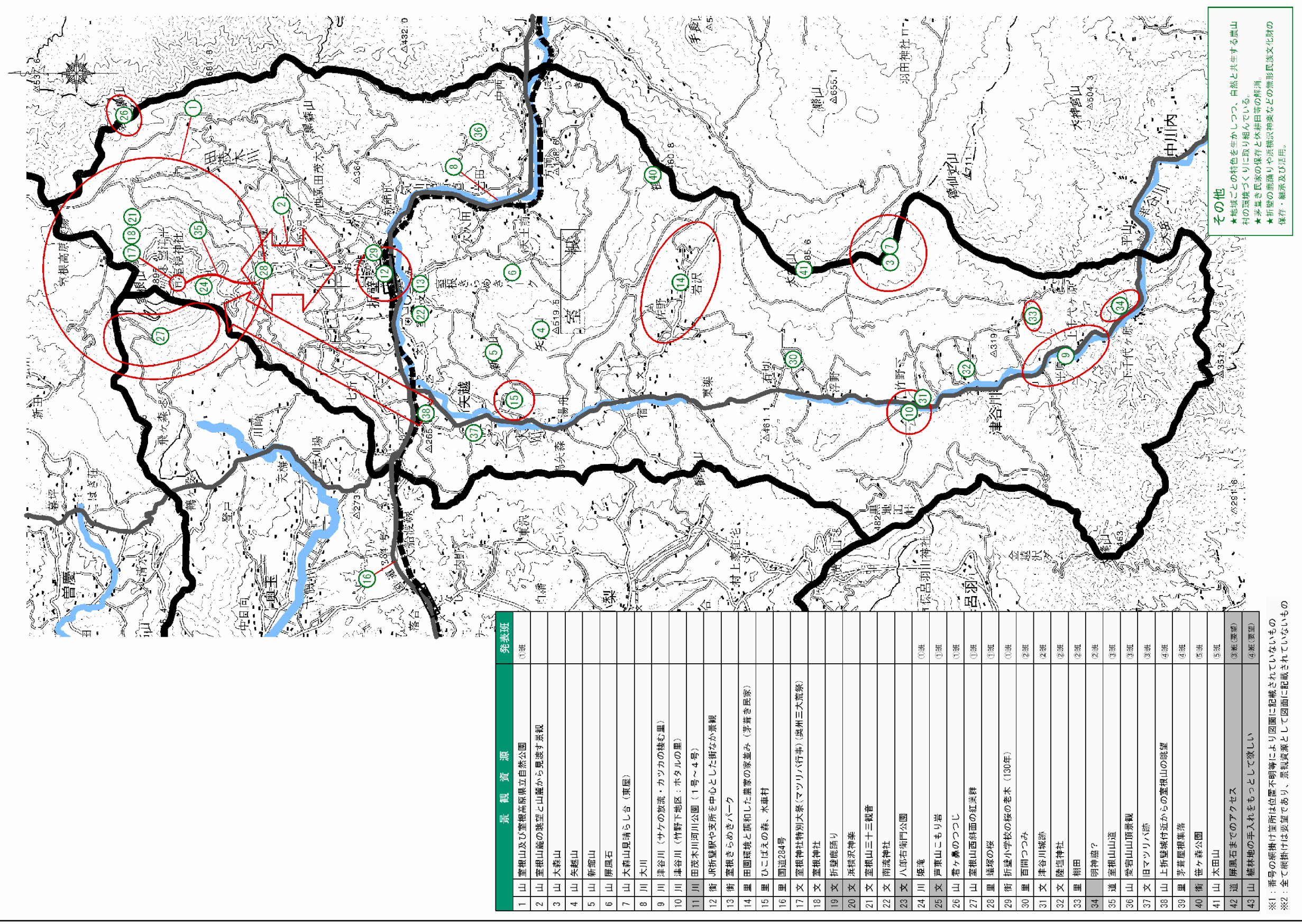
第2回 景観まちづくり懇談会

景観資源		発表班
1	山 唐梅館山	
2	山 唐梅館総合公園	
3	山 東稲山	
4	山 石灰石の採掘場	
5	川 砂鉄川	
6	川 狛鼻溪	
7	川 沢水・湧水	
8	川 猿沢川	
9	川 山谷川	
10	街 長坂の中心部	
11	街 セメント工場	
12	街 土蔵の残る松川地区	
13	里 屋敷林に囲まれた農村集落・山間集落	
14	里 大清水湧水	
15	里 藤壺の滝（矢ノ森八景）	
16	道 狛鼻溪駅	
17	道 陸中松川駅	
18	道 岩ノ下駅	
19	道 国道343号	
20	文 幽玄洞	
21	文 石と賢治のミュージアム	
22	文 菅原道真夫人の墓	
23	文 宗松寺参道杉並木	
24	文 若水送り（磐井清水）	③、⑤班
25	文 唐梅館絵巻	
26	里 田の萱のイチョウ	①班
27	里 夏山の遠応寺のモミ	①班
28	文 横沢の金山跡	①、③班
29	里 野土の観林寺のしだれ桜	①班
30	文 幽玄洞の向かいの仏道群	①班
31	街 安養寺の紅梅	①班
32	川 田河津の川底の石灰 岩洞窟	①班
33	道 松川4区の「奈良峠」	①班
34	文 松川3区の「鳥畑城」跡地	①班
35	文 松川の二十五菩薩	①班
36	山 松川2区の「館山」	①班
37	山 松川のたけくらべ	①、⑤班
38	川 松川1区の滝、紅葉ヶ滝、モミジ	①、⑤班
39	文 菅夫人の菩提寺	②班
40	文 忠魂碑	②班
41	文 田河津村社 山神社	③、④班
42	文 新山公園の詩碑	③班
43	道 旧県道 狭山 桜並木	③班
44	街 宮城石灰工業岩手工場	④班
45	川 山谷川の支流	④班
46	文 月山社	④班
47	里 紫雲石の産地	④班
48	里 館山公園	⑤班
49	里 棚田	⑤班
50	文 稻荷神社	⑤班

景観資源		発表班
51	川 鮭の孵化場	⑤班
52	文 青柳文蔵	⑤班
53	山 東稲山の頂上より眺めると木が大きくなって遠くを見渡せない。	④班(要望)
54	川 猿沢川の増水時、泥水状態となる。水質検査の必要有りと思うが。	⑤班(要望)
55	街 狛鼻溪駅舎は観光地にふさわしいものに要改善	⑤班(要望)
56	街 狭山トンネルをぬけて東山に向かう両山側へ藤の花を植えたい。	⑤班(要望)

※1：番号の網掛け箇所は位置不明等により図面に記載されていないもの
 ※2：全て網掛けは要望であり、景観資源として図面に記載されていないもの





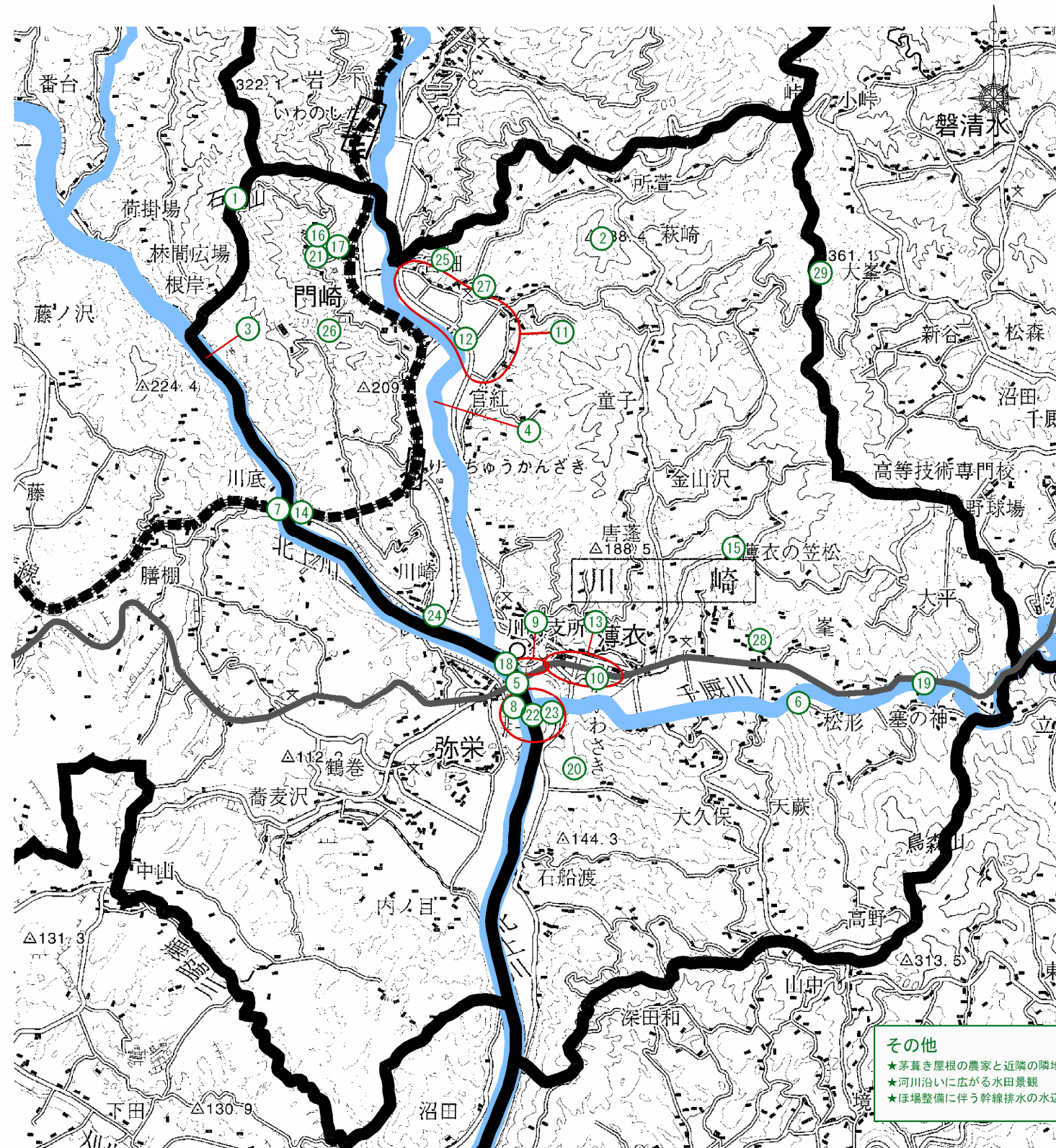
※1: 番号の縦横付け箇所は位置不明等により図面に記載されていないもの
 ※2: 全て縦横付けは要望であり、景観資源として図面に記載されていないもの

川崎地域の景観資源

第2回 景観まちづくり懇談会

景観資源		発表班
1	山 石蔵山 (いこいの森)	
2	山 高鳥兎山	
3	川 北上川	
4	川 砂鉄川	
5	川 北上大橋	
6	川 千石河川公園	
7	川 横石	
8	川 水辺プラザ川崎	
9	街 諏訪前地区の旧宿場町	
10	街 道の駅 かわさき	
11	里 クロメダカ生息地	
12	里 風呂川のゲンジボタル生息地	
13	道 国道284号 (バイパス沿道景観)	
14	道 JR横石鉄橋	
15	文 薄衣の笠松	
16	文 布佐洞窟遺跡	
17	文 布佐神楽	
18	文 天王祭とお鳩取り	
19	文 色の御前滝 (見る目が測物語)	4班
20	文 薄衣城跡	4班
21	文 建長の碑 (岩手県最古の碑)	
22	文 かわさき夏まつり花火大会	
23	文 北上川流域交流Eポート大会	
24	文 川崎の柵擬定地 (石碑)	
25	文 千手観音	3班
26	文 三峯神社	3班
27	文 伊吹神社	3班
28	文 あばれ観音	3班
29	山 大峯山と周辺	4班
30	U.S 砕石場手前カーブから一関方面を見た北上川の 水面上景観。	4班
31	千厩川桜堤	3班
32	千厩川堤防景観	4班
33	千厩川堤防上に運動用具がある。	4班(要望)
34	明治・大正時代の生活用品の展示と調査	4班(要望)

※1: 番号の網掛け箇所は位置不明等により図面に記載されていないもの
 ※2: 全て網掛けは要望であり、景観資源として図面に記載されていないもの



その他
 ★茅葺き屋根の農家と近隣の隣地があいまった集落景観
 ★河川沿いに広がる水田景観
 ★ほ場整備に伴う幹線排水の水辺空間

第3回景観まちづくり懇談会

【懇談会の概要】

- 第2回景観まちづくり懇談会で地域の皆さんの協力のもとにまとめた、各地域の景観資源図を作成し、報告しました。
- これらの景観資源をもとに、本市のまちづくりの現状と課題を踏まえて設定した、「景観まちづくりの将来像」と「基本方針」の案を発表し、ご意見を伺いました。



各地域の懇談会の状況

【開催日程】

(7地域7会場 171名参加)

地域名	開催日	会場
一関地域	平成 20 年 1 月 31 日 (木)	本庁 2 階大会議室
花泉地域	平成 20 年 2 月 1 日 (金)	花泉支所東大会議室
大東地域	平成 20 年 2 月 4 日 (月)	大原公民館 2 階大会議室
千厩地域	平成 20 年 2 月 6 日 (水)	千厩支所 2 階大会議室
東山地域	平成 20 年 2 月 7 日 (木)	東山支所第 1 会議室
室根地域	平成 20 年 2 月 8 日 (金)	室根支所曲ろくホール
川崎地域	平成 20 年 2 月 13 日 (水)	川崎公民館研修室

景観計画懇談会

【懇談会の概要】

- 地域別の景観まちづくり方針や景観形成基準などを中心に景観計画（案）の説明を行い、地域の皆さんからご意見を伺いました。
- なお、一関地域、千厩地域、東山地域の都市計画区域をもつ3地域については、都市計画マスタープランとの合同による懇談会を行いました。



各地域の懇談会の状況

【開催日程】

(7地域7会場171名参加)

地域名	開催日	会場
一関地域	平成20年10月16日(木)	本庁2階大会議室
花泉地域	平成20年10月21日(火)	花泉支所東大会議室
大東地域	平成20年10月22日(水)	大原公民館2階大会議室
千厩地域	平成20年10月15日(水)	千厩支所2階大会議室
東山地域	平成20年10月27日(月)	東山支所第1会議室
室根地域	平成20年10月23日(木)	室根支所曲ろくホール
川崎地域	平成20年10月24日(金)	川崎公民館研修室