

18. 選挙・市政

1. 選挙人名簿登録者数内訳（投票区別）

（単位：人） 令和4年12月1日現在

投票区	投票所	男	女	計	投票区	投票所	男	女	計
一関第1	一関図書館	1,366	1,551	2,917	大東第6	下沖田公民館	283	309	592
一関第2	一関20区公民館	500	517	1,017	大東第7	丑石自治会館	169	164	333
一関第3	関が丘コミュニティセンター	723	928	1,651	大東第8	中川生活改善センター	271	261	532
一関第4	一関小学校	1,230	1,366	2,596	大東第9	猿沢伝承交流館	679	694	1,373
一関第5	一関市役所	2,249	2,544	4,793	大東第10	大東曾慶地区センター	474	479	953
一関第6	山目小学校	2,055	2,320	4,375	大東第11	渋民市民センター	396	372	768
一関第7	赤荻小学校	1,973	2,180	4,153	大東地域	計	5,316	5,486	10,802
一関第8	中里市民センター	1,275	1,461	2,736					
一関第9	サン・アビリティーズ一関	1,437	1,633	3,070	千厩第1	千厩農村勤労福祉センター	1,096	1,228	2,324
一関第10	狐禅寺市民センター	282	302	584	千厩第2	一関市役所千厩支所	1,201	1,299	2,500
一関第11	滝沢市民センター	1,225	1,330	2,555	千厩第3	小梨市民センター	536	504	1,040
一関第12	真柴コミュニティセンター	669	779	1,448	千厩第4	遊もあ館	336	329	665
一関第13	南小学校	809	931	1,740	千厩第5	奥玉ふるさとセンター	870	878	1,748
一関第14	東中田集会所	670	754	1,424	千厩第6	磐清水文化センター	218	210	428
一関第15	一関自然休養村管理センター	803	840	1,643	千厩地域	計	4,257	4,448	8,705
一関第16	巖美市民センター山谷分館	180	183	363					
一関第17	一関生活改善センター	316	292	608	東山第1	東山地域交流センター	671	764	1,435
一関第18	一関工業高等専門学校	1,856	1,932	3,788	東山第2	あたごセンター	713	747	1,460
一関第19	萩荘市民センター	785	828	1,613	東山第3	田河津市民センター	502	459	961
一関第20	萩荘市民センター市野々分館	252	234	486	東山第4	松川市民センター	695	743	1,438
一関第21	旧達古袋保育園	213	203	416	東山地域	計	2,581	2,713	5,294
一関第22	舞川小学校	518	508	1,026					
一関第23	一関文化伝承館	481	485	966	室根第1	室根第4区集落センター	314	325	639
一関第24	弥栄市民センター	426	417	843	室根第2	室根曲ろくふれあいセンター	719	780	1,499
一関地域	計	22,293	24,518	46,811	室根第3	室根ひこばえの森交流センター	290	307	597
					室根第4	室根第15地区会館	286	291	577
花泉第1	高倉介護予防センター	223	221	444	室根第5	室根市民センター津谷川体育館	303	316	619
花泉第2	永井市民センター	610	654	1,264	室根地域	計	1,912	2,019	3,931
花泉第3	涌津市民センター	617	630	1,247					
花泉第4	一関市役所花泉支所	1,058	1,277	2,335	川崎第1	川崎市民センター	510	531	1,041
花泉第5	油島市民センター	525	540	1,065	川崎第2	川崎小学校	450	488	938
花泉第6	花泉市民センター	464	503	967	川崎第3	川崎農村研修センター	504	453	957
花泉第7	老松市民センター	502	516	1,018	川崎地域	計	1,464	1,472	2,936
花泉第8	日形市民センター	282	279	561					
花泉第9	金沢市民センター	605	659	1,264	藤沢第1	藤沢体育館	1,071	1,115	2,186
花泉第10	刈生沢コミュニティセンター	212	211	423	藤沢第2	藤沢市民センター黄海分館	766	778	1,544
花泉地域	計	5,098	5,490	10,588	藤沢第3	保呂羽コミュニティセンター	235	244	479
					藤沢第4	郷土文化保存伝習館	224	218	442
大東第1	大原市民センター	778	892	1,670	藤沢第5	徳田交流館	391	357	748
大東第2	上大原上ふるさと交流館	333	313	646	藤沢第6	新沼コミュニティセンター	497	500	997
大東第3	藤ヶ崎自治会館	213	192	405	藤沢地域	計	3,184	3,212	6,396
大東第4	大東コミュニティセンター	1,171	1,262	2,433					
大東第5	大東バレーボール記念館	549	548	1,097	合 計		46,105	49,358	95,463

資料：選挙管理委員会

※投票所は、令和4年7月10日執行の第26回参議院議員通常選挙におけるもの

2. 選挙の状況

(単位：人・%) 令和4年7月10日執行

		当日有権者数			投票者数			投票率		
		総数	男	女	総数	男	女	総数	男	女
参議院選挙区選出議員選挙 (定員1・立候補者数5)	一 関	47,071	22,409	24,662	25,522	12,276	13,246	54.22	54.78	53.71
	花 泉	10,688	5,130	5,558	5,872	2,932	2,940	54.94	57.15	52.90
	大 東	10,905	5,351	5,554	5,674	2,925	2,749	52.03	54.66	49.50
	千 厩	8,797	4,291	4,506	4,948	2,480	2,468	56.25	57.80	54.77
	東 山	5,373	2,619	2,754	3,049	1,568	1,481	56.75	59.87	53.78
	室 根	3,986	1,946	2,040	2,197	1,123	1,074	55.12	57.71	52.65
	川 崎	2,963	1,480	1,483	1,723	894	829	58.15	60.41	55.90
	藤 沢	6,458	3,212	3,246	3,677	1,952	1,725	56.94	60.77	53.14
	在 外	67	37	30	8	4	4	11.94	10.81	13.33
	合 計	96,308	46,475	49,833	52,670	26,154	26,516	54.69	56.28	53.21
参議院比例代表選出議員選挙	一 関	47,071	22,409	24,662	25,521	12,276	13,245	54.22	54.78	53.71
	花 泉	10,688	5,130	5,558	5,865	2,930	2,935	54.87	57.12	52.81
	大 東	10,905	5,351	5,554	5,674	2,925	2,749	52.03	54.66	49.50
	千 厩	8,797	4,291	4,506	4,948	2,480	2,468	56.25	57.80	54.77
	東 山	5,373	2,619	2,754	3,049	1,568	1,481	56.75	59.87	53.78
	室 根	3,986	1,946	2,040	2,197	1,123	1,074	55.12	57.71	52.65
	川 崎	2,963	1,480	1,483	1,723	894	829	58.15	60.41	55.90
	藤 沢	6,458	3,212	3,246	3,677	1,952	1,725	56.94	60.77	53.14
	在 外	67	37	30	8	4	4	11.94	10.81	13.33
	合 計	96,308	46,475	49,833	52,662	26,152	26,510	54.68	56.27	53.20

資料：選挙管理委員会

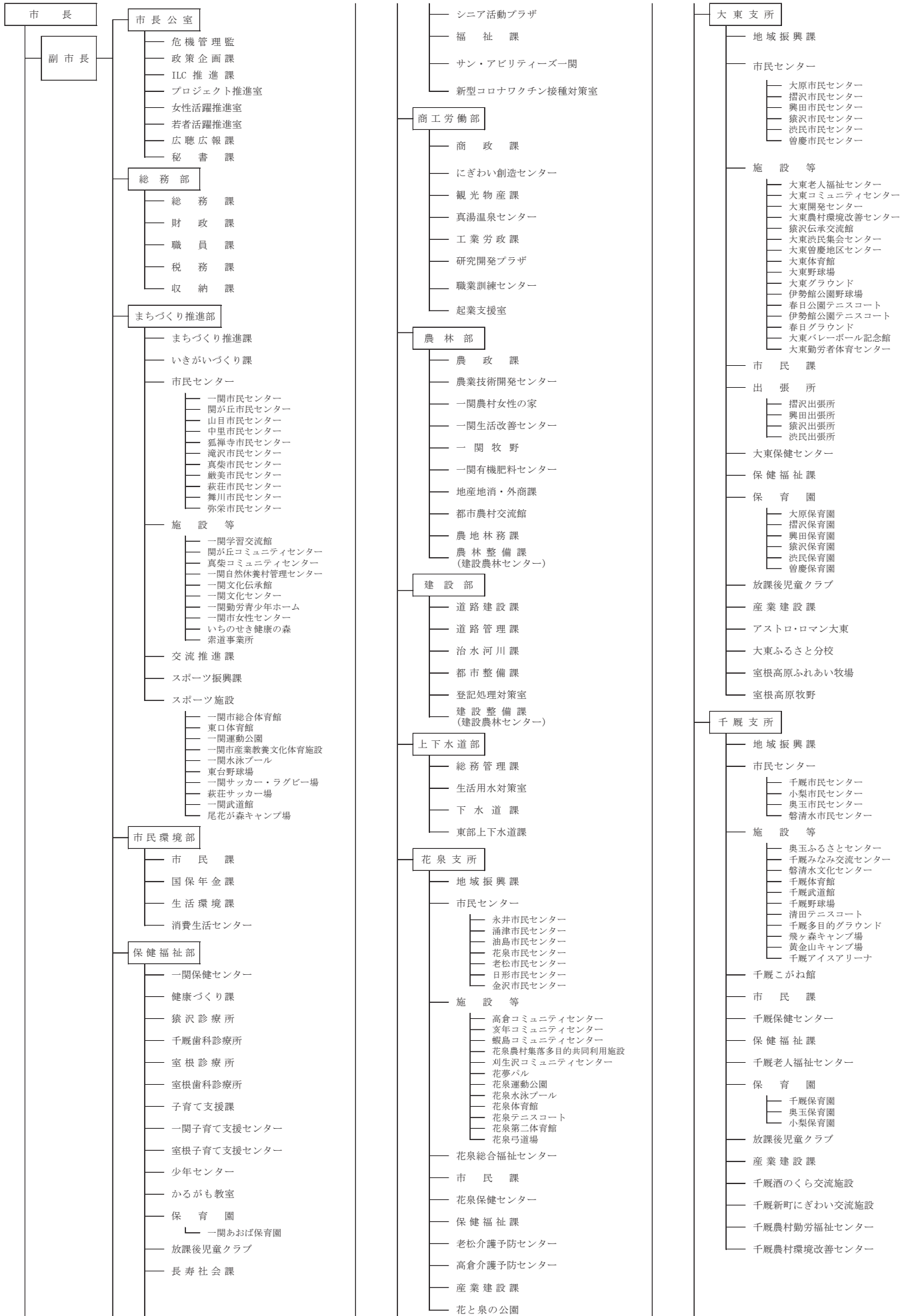
3. 市職員数

(単位：人) 令和4年4月1日現在

区分 部門		職員数											
		総数	内 訳										
			本庁	花泉支所	大東支所	千厩支所	東山支所	室根支所	川崎支所	藤沢支所	消防本部	病院	
一般管理	議会	7	7	—	—	—	—	—	—	—	—	—	—
	総務	206	115	14	19	15	11	11	10	11	—	—	
	税務	52	45	1	2	1	1	—	1	1	—	—	
	労働	3	3	—	—	—	—	—	—	—	—	—	
	農水	79	41	7	6	9	4	4	4	4	—	—	
	商工	30	19	2	2	2	1	1	1	2	—	—	
	土木	91	56	5	2	20	2	2	2	2	—	—	
福祉	民生	228	70	4	45	32	23	14	15	25	—	—	
	衛生	71	38	4	5	8	3	4	4	5	—	—	
特別行政	教育	100	75	3	8	4	3	2	3	2	—	—	
	消防	219	—	—	—	—	—	—	—	—	219	—	
公営企業等	病院	67	20	—	—	—	—	—	—	—	—	47	
	水道	29	23	—	—	6	—	—	—	—	—	—	
	下水道	17	13	—	—	4	—	—	—	—	—	—	
	その他	52	10	2	2	2	2	2	—	1	—	31	
合 計		1,251	535	42	91	103	50	40	40	53	219	78	

資料：地方公共団体定員管理調査

4. 市の行政機構



- 東山支所
 - 地域振興課
 - 市民センター
 - 東山市民センター
 - 田河津市民センター
 - 松川市民センター
 - 施設等
 - 東山地域交流センター
 - 東山総合体育館
 - 東山球場
 - 東山テニスコート
 - 東山多目的グラウンド
 - 唐梅館パークゴルフ場
 - 唐梅館総合公園クラブハウスえぼっく
 - 東山B&G海洋センター
 - 東山農村勤労福祉センター
 - 市民課
 - 東山保健センター
 - 保健福祉課
 - 保育園
 - 松川保育園
 - 認定こども園
 - 東山こども園
 - 放課後児童クラブ
 - 産業建設課
 - 集会所施設等
 - 東山山谷自治会館
 - 梶鼻溪三好ヶ丘休憩施設

- 室根支所
 - 地域振興課
 - 市民センター
 - 室根市民センター
 - 施設等
 - 室根ふるさとセンター
 - 室根第4区集落センター
 - 室根田茂木地区コミュニティセンター
 - 室根ひこばえの森交流センター
 - 室根第15地区会館
 - 室根交流促進センター
 - 室根野球場
 - 室根テニスコート
 - 室根体育館
 - 市民課
 - 室根保健センター
 - 保健福祉課
 - 認定こども園
 - 室根こども園
 - 放課後児童クラブ
 - 産業建設課
 - 室根山天文台
 - 望洋平キャンプ場
 - 室根農林水産物産地直売・交流促進施設

- 川崎支所
 - 地域振興課
 - 市民センター
 - 川崎市民センター
 - 施設等
 - 川崎体育センター
 - 川崎テニスコート
 - 川崎運動広場
 - 市民課
 - 川崎保健センター
 - 保健福祉課
 - 保育園
 - 川崎保育園
 - 放課後児童クラブ
 - 産業建設課
 - 川崎農村環境改善センター
 - 川崎農村女性の家いぶき会館
 - 川崎農村研修センター
 - 川崎農林水産物直売・食材供給施設

- 藤沢支所
 - 地域振興課
 - 市民センター
 - 藤沢市民センター
 - 施設等
 - 西口コミュニティセンター
 - 西口地区体育館
 - 本郷白藤交流館
 - 曲田地区ふれあいセンター
 - 陶芸センター
 - 徳田交流館
 - コミュニティ体育館徳田ふれあいランド
 - 新沼コミュニティセンター
 - 保呂羽コミュニティセンター
 - 保呂羽コミュニティ体育館
 - 大籠コミュニティセンター
 - 郷土文化保存伝習館
 - 黄海コミュニティグラウンド
 - 並木ヶ丘コミュニティグラウンド
 - 藤沢B&G海洋センター
 - ニコニコドーム
 - すばやく藤沢
 - 藤沢ニコニコヘルス
 - 藤沢スポーツランド
 - 藤沢体育館
 - 藤沢スポーツプラザ
 - 藤沢テニスコート
 - 藤沢運動広場
 - 藤沢文化センター
 - 藤沢情報通信センター
 - 市民課
 - 藤沢保健センター
 - 保健福祉課
 - 保育園
 - 新沼保育園
 - 認定こども園
 - 藤沢こども園
 - 黄海こども園
 - 産業建設課
 - 藤沢交流施設
 - 藤沢有機肥料センター

- 会計管理者
- 上下水道部(公営企業)
 - 水道課
 - 下水道課
 - 東部上下水道課
- 藤沢病院
 - 国民健康保険藤沢病院
 - 老健ふじさわ
 - 特別養護老人ホーム光栄荘
 - ふじさわデイサービスセンター
 - グループホームやまぼと
 - 暮らしのケアサポートセンター
 - ふじさわ訪問看護ステーション
 - ふじさわ居宅介護支援事業所
 - ふじさわ地域包括支援センター

- 消防本部
 - 消防長
 - 総務課
 - 予防課
 - 消防課
 - 防災課
 - 一関西消防署
 - 田村町分遣所
 - 総合防災センター
 - 平泉分署
 - 一関南消防署
 - 藤沢分署
 - 一関東消防署
 - 室根分署
 - 川崎分署
 - 北上川交流センター
 - 一関北消防署
 - 東山分署

- 議会
 - 事務局
- 監査委員
 - 事務局

- 農業委員会
 - 事務局
- 選挙管理委員会
 - 事務局
- 固定資産評価審査委員会
- 教育委員会
 - 教育長
 - 教育部
 - 教育総務課
 - 学校教育課
 - 文化財課
 - 骨寺荘園室
 - 教育機関
 - 幼稚園
 - 舞川幼稚園
 - 真滝幼稚園
 - 厳美幼稚園
 - 赤狄幼稚園
 - 萩荘幼稚園
 - 孤雁寺幼稚園
 - 弥栄幼稚園
 - 槽沢幼稚園
 - 小学校
 - 一関小学校
 - 山目小学校
 - 赤狄小学校
 - 中里小学校
 - 滝沢小学校
 - 南小学校
 - 弥栄小学校
 - 萩荘小学校
 - 厳美小学校
 - 舞川小学校
 - 永井小学校
 - 蒲津小学校
 - 湯島小学校
 - 花泉小学校
 - 老松小学校
 - 金沢小学校
 - 大原小学校
 - 大東小学校
 - 興田小学校
 - 猿沢小学校
 - 千蔵小学校
 - 東山小学校
 - 室根小学校
 - 川崎小学校
 - 藤沢小学校
 - 黄海小学校
 - 新沼小学校
 - 中学校
 - 一関中学校
 - 磐井中学校
 - 一関東中学校
 - 桜町中学校
 - 萩荘中学校
 - 厳美中学校
 - 舞川中学校
 - 花泉中学校
 - 大原中学校
 - 大東中学校
 - 興田中学校
 - 千蔵中学校
 - 東山中学校
 - 室根中学校
 - 川崎中学校
 - 藤沢中学校
 - 学校給食センター
 - 西部学校給食センター
 - 西部第二学校給食センター
 - 真滝学校給食センター
 - 花泉学校給食センター
 - 大東学校給食センター
 - 千蔵学校給食センター
 - 教育研究所
 - 一関図書館(中央図書館)
 - 花泉図書館
 - 大東図書館
 - 千蔵図書館
 - 東山図書館
 - 室根図書館
 - 川崎図書館
 - 藤沢図書館
 - 一関市博物館
 - その他施設
 - 文化教育施設
 - 骨寺村荘園交流館
 - 骨寺村荘園休憩所
 - 芦東山記念館
 - 一関市民俗資料館
 - 千蔵ミニシアター
 - せんまや街角資料館
 - 石と賢治のミュージアム
 - 大籠キリシタン殉教公園