



令和6年2月7日
午後4時

いちのせき食と農のマッチング商談交流会を開催します

首都圏の飲食店、小売店、ホテルや仕出しの事業者と、市内の生産者のビジネス面でのマッチングを目指し、次のとおり商談交流会を開催します。

記

- 1 日時 3月12日(火) 午後1時～4時30分
- 2 場所 東北カフェ&ダイニング トレジオンポート大型店 (〒107-0052 東京都港区赤坂3-12-8 第8荒井ビル2F TEL03-6807-4242)
- 3 主催 一関市
- 4 後援(予定) 岩手県、いわて平泉農業協同組合、一般社団法人一関市観光協会
一般社団法人世界遺産平泉・一関DMO
- 5 対象
 - ① 出展事業者 市内の農林畜産物の生産者(産直を含む)、食品製造事業者など20事業者(予定)
 - ② バイヤー 飲食店、小売店、仕出し業者、ホテル、旅館、食品加工事業者、流通企業など40事業者(予定)

- 6 商談品目 市内産農林畜産物や市内で製造された加工品など
- 7 申込期限 ① 出展事業者 2月22日(木)
② バイヤー 3月4日(月)
※ 出展者の情報については、随時、市のホームページなどでお知らせします
- 8 費用 無料
- 9 その他 詳しくは別紙開催要項およびチラシを参照してください。

問い合わせ先 一関市役所
〒021-8501 岩手県一関市竹山町7番2号
農林部生産流通課 課長補佐兼地産地消・外商係長
菅野 ゆう子
電話: (0191) 21 - 8317 (ダイヤルイン)
FAX: (0191) 21 - 4221
メールアドレス: yukokn@city.ichinoseki.iwate.jp

「いちのせき食と農のマッチング商談交流会」開催要項

1 目的

市内農林業者や食品製造業者等が首都圏の流通関係者や食産業事業者に対し、産地の背景や生産者、事業者の商品のストーリーを伝えながら商談・交流することにより、市場ニーズの向上、マーケティング力や商品力の向上及び販路拡大等、生産者のビジネス展開を図る。

2 日時 令和6年3月12日(火) 13時～16時30分

3 場所 東北カフェ&ダイニング トレジオンポート大型店
(東京都港区赤坂3-12-8 第8荒井ビル2F TEL 03-6807-4242)

4 主催 一関市

5 後援(予定) 岩手県、いわて平泉農業協同組合、(一社)世界遺産平泉・一関DMO、
(一社)一関市観光協会

6 内容 首都圏の流通関係者や食産業事業者に対し、一関市産農産物や加工品を使った料理の試食や生産者による商品PRを実施する。(会場に商品を展示し会場でシェフが調理した料理を試食として提供し食べながら交流する。)
試食、商談、交流用の座席を70席程度用意しますので、個別商談も可能です。

7 募集

	バイヤー	市内生産者・事業者
対象	飲食店、小売店、仕出し事業者、ホテル、旅館、食品加工事業者、流通企業等	市内の農林畜産物の生産者(産直を含む)、食品製造事業者等 ※商品のみでの出展も可能としますが、募集数を上回った場合は、生産者による出展が優先となります。
募集数	40事業者(予定)	20事業者(予定)
出展料	無料。ただし、商談交流会参加に伴う費用(旅費、駐車料金等)は自己負担	
申込方法	チラシに掲載の申込フォーム、もしくは参加申込書(様式1-2)によりFAXもしくはメールでお申込みください。 ※参加申込書は一関市ホームページからダウンロードできます。 <一関市生産流通課> FAX:0191-21-4221 mail:seisanryutu@city.ichinoseki.iwate.jp	チラシに掲載の申込フォームもしくは参加申込書(様式1-1)により、FAXもしくはメールでお申込みください。 併せて商談シートの作成もお願いいたします。参加申込書、商談シートは一関市ホームページからダウンロードできます。 <一関市生産流通課> FAX:0191-21-4221 mail:seisanryutu@city.ichinoseki.iwate.jp
申込期限	令和6年3月4日(月)	令和6年2月22日(木)

※参加する市内生産者・事業者の情報については、随時、市のホームページでお知らせします。

※出展者には令和6年3月5日(火)を日途に事務局より連絡事項等をお送りします。

- 8 商談品目** 市内産農林畜産物や市内で製造された加工品など
当日は会場に商品展示コーナーを設け商品を掲示します。

9 当日のスケジュール (予定)

- 13:00~13:10 開会セレモニー
13:10~16:30 商談・交流会 (試食の提供)
16:30 閉会

10 留意事項

【バイヤー・出展者共通】

- ・ 本商談交流会を契機に発生した取引等に関するトラブル・損害については一切責任を負いかねますのでご了承の上お申し込みください。

【バイヤー】

- ・ 13時10分からの時間は自由に商談・交流できる時間となりますのでバイヤーの皆様はご都合のよい時間帯にお越しいただいて構いません。

【出展者】

- ・ 当日はバイヤーへの商品説明等をお願いします。
- ・ 試食用の食材、会社概要やサンプル、商品パンフレットを事前に会場までにお送りいただきます。(詳細については後日連絡します)なお、当日のタイムスケジュールや連絡事項等については、3月5日(火)を目途に別途送付いたします。
- ・ 会場使用料やシェフが調理する試食の調理に係る費用については市が負担しますが、商品サンプルやパンフレット等の配送に係る郵送費については事業者負担(自己負担)となります。

11 新型コロナウイルス感染症対策について

- ・ 商談交流会会場に消毒液を配備します。

12 お問い合わせ

一関市農林部生産流通課地産地消・外商係
〒021-8501 一関市竹山町7-2
TEL: 0191-21-8317 FAX: 0191-21-4221
メール: seisanryutu@city.ichinoseki.iwate.jp

いちのせき食と農のマッチング商談交流会

市内の食と農を広くPRするため、首都圏の流通関係者の皆様と、市内の生産者の皆様のビジネス面でのマッチングの場となる商談交流会を開催します。
商品の販路拡大、新たな商品の発見にぜひ当商談会をご活用ください。

日時 令和6年3月12日(火) 午後1時～午後4時30分

場所 東北カフェ&ダイニングトレジオンポート大型店

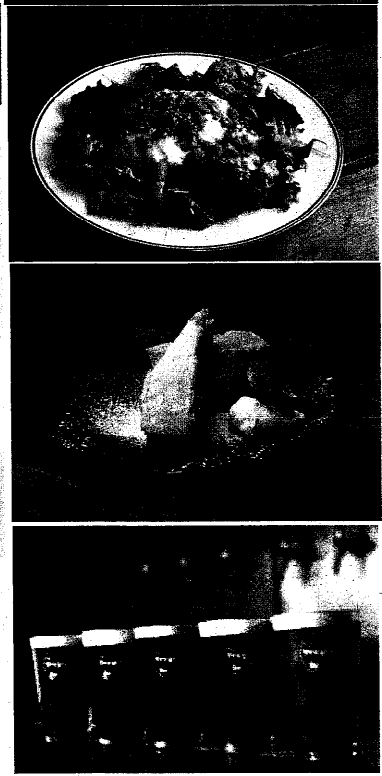
(港区赤坂3-21-4 サンライト赤坂1F)

交通手段 東京メトロ千代田線 赤坂駅から徒歩2分
東京メトロ丸の内線 赤坂見附駅から徒歩3分



トレジオンポートポート大型店HP

	バイヤー	出展者
対象	飲食店、小売店、仕出し事業者、ホテル、旅館、食品加工事業者、流通企業等	市内の農林畜産物の生産者（産直を含む）、食品製造事業者等 ※商品のみのお出展も可能としますが、募集数を上回った場合は、生産者による出展が優先となります。
募集数	40事業者（予定）	20事業者(予定)
出展料	無料。ただし、商談会参加に伴う費用（旅費、駐車料金等）は自己負担	
申込方法	チラシに掲載の申込フォーム、もしくは参加申込書（様式1-2）によりFAXもしくはメールでお申込みください。 ※参加申込書は市公式ホームページからダウンロードできます。	チラシに掲載の申込フォームもしくは参加申込書（様式1-1）により、FAXもしくはメールでお申込みください。併せて商談シートの作成もお願いいたします。参加申込書、商談シートは市公式ホームページからダウンロードできます。



【当日のスケジュール】

13:00 開会セレモニー 13:10～16:30 商談・交流会（試食の提供）
食材・商品を陳列し、バイヤーの皆様へ試食していただきながら、商品をご説明します。その場で商談も可能です。
※バイヤー様を対象に一関市産の特産品があたる抽選会を予定しております。

【お申込み方法】

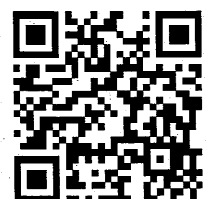
出展事業者様、バイヤー様のお申し込みは、こちらの申込フォームもしくは参加申込書にてメールもしくはFAXにてお申込みください。
申込書類は市のホームページからダウンロードできます。
申込締切 出展事業者 令和6年2月22日(木)
バイヤー 令和6年3月4日(月)

※出展事業者様には、お申し込みと合わせ、別途商談シートをご提出いただいております。（市公式ホームページからダウンロード可能です。）

申込用フォーム
(バイヤー様用)
申込〆3/4(月)



申込用フォーム
(出展事業者様用)
申込〆2/22(木)



<主催> 一関市
<後援予定> 岩手県、いわて平泉農業協同組合、(一社)世界遺産平泉・一関DMO、(一社)一関市観光協会
<お問い合わせ>
一関市農林部生産流通課地産地消・外商係 〒021-8501 岩手県一関市竹山町7-2
TEL0191-21-8317 FAX0191-21-4221 mail seisanryutu@city.ichinoseki.iwate.jp

