

19. 選挙・市政

1. 選挙人名簿登録者数内訳（投票区別）

（単位：人） 令和5年12月1日現在

投票区	投票所	男	女	計	投票区	投票所	男	女	計
一関第1	一関図書館	1,330	1,530	2,860	大東第6	下沖田公民館	273	295	568
一関第2	一関20区公民館	488	500	988	大東第7	丑石自治会館	168	161	329
一関第3	関が丘コミュニティセンター	717	908	1,625	大東第8	中川生活改善センター	267	258	525
一関第4	一関小学校	1,243	1,364	2,607	大東第9	猿沢伝承交流館	675	682	1,357
一関第5	一関市役所	2,225	2,515	4,740	大東第10	大東曾慶地区センター	460	459	919
一関第6	山目小学校	2,020	2,314	4,334	大東第11	渋民市民センター	385	368	753
一関第7	赤荻小学校	1,967	2,135	4,102	大東地域	計	5,209	5,329	10,538
一関第8	中里市民センター	1,254	1,436	2,690	千厩第1	千厩農村勤労福祉センター	1,082	1,159	2,241
一関第9	サン・アビリティーズ一関	1,409	1,578	2,987	千厩第2	一関市役所千厩支所	1,184	1,259	2,443
一関第10	狐禅寺市民センター	284	302	586	千厩第3	小梨市民センター	528	535	1,063
一関第11	滝沢市民センター	1,215	1,327	2,542	千厩第4	遊もあ館	324	317	641
一関第12	真柴コミュニティセンター	647	748	1,395	千厩第5	奥玉ふるさとセンター	860	859	1,719
一関第13	南小学校	798	915	1,713	千厩第6	磐清水文化センター	218	208	426
一関第14	東中田集会所	663	749	1,412	千厩地域	計	4,196	4,337	8,533
一関第15	一関自然休養村管理センター	790	822	1,612	東山第1	東山地域交流センター	656	741	1,397
一関第16	巖美市民センター山谷分館	174	179	353	東山第2	あたごセンター	701	744	1,445
一関第17	一関生活改善センター	309	284	593	東山第3	田河津市民センター	493	446	939
一関第18	一関工業高等専門学校	1,847	1,938	3,785	東山第4	松川市民センター	685	731	1,416
一関第19	萩荘市民センター	785	823	1,608	東山地域	計	2,535	2,662	5,197
一関第20	萩荘市民センター市野々分館	249	230	479	室根第1	室根第4区集落センター	310	312	622
一関第21	旧達古袋保育園	208	198	406	室根第2	室根曲ろくふれあいセンター	696	756	1,452
一関第22	舞川小学校	500	494	994	室根第3	室根ひこばえの森交流センター	284	297	581
一関第23	一関文化伝承館	462	473	935	室根第4	室根第15地区会館	278	273	551
一関第24	弥栄市民センター	413	402	815	室根第5	室根市民センター津谷川体育館	307	306	613
一関地域	計	21,997	24,164	46,161	室根地域	計	1,875	1,944	3,819
花泉第1	高倉介護予防センター	216	218	434	川崎第1	川崎市民センター	496	514	1,010
花泉第2	永井市民センター	589	620	1,209	川崎第2	川崎小学校	443	480	923
花泉第3	涌津市民センター	604	621	1,225	川崎第3	川崎農村研修センター	490	442	932
花泉第4	一関市役所花泉支所	1,052	1,263	2,315	川崎地域	計	1,429	1,436	2,865
花泉第5	油島市民センター	512	511	1,023	藤沢第1	藤沢体育館	1,046	1,077	2,123
花泉第6	花泉市民センター	448	490	938	藤沢第2	藤沢市民センター黄海分館	757	738	1,495
花泉第7	老松市民センター	486	501	987	藤沢第3	保呂羽コミュニティセンター	232	238	470
花泉第8	日形市民センター	277	268	545	藤沢第4	郷土文化保存伝習館	221	204	425
花泉第9	金沢市民センター	597	648	1,245	藤沢第5	徳田交流館	396	358	754
花泉第10	刈生沢コミュニティセンター	209	207	416	藤沢第6	新沼コミュニティセンター	484	480	964
花泉地域	計	4,990	5,347	10,337	藤沢地域	計	3,136	3,095	6,231
大東第1	大原市民センター	765	857	1,622	合	計	45,367	48,314	93,681
大東第2	上大原上ふるさと交流館	329	304	633					
大東第3	藤ヶ崎自治会館	212	183	395					
大東第4	大東コミュニティセンター	1,136	1,227	2,363					
大東第5	大東バレーボール記念館	539	535	1,074					

資料：選挙管理委員会

※ 投票所は、令和5年9月3日執行の岩手県知事選挙及び岩手県議会議員選挙におけるものである。

2. 選挙の状況

(単位：人・%)

令和5年9月3日執行

		当日有権者数			投票者数			投票率		
		総数	男	女	総数	男	女	総数	男	女
岩手県知事選挙 (定員1・立候補者数2)	一 関	45,887	21,827	24,060	25,112	11,872	13,240	54.73	54.39	55.03
	花 泉	10,340	4,980	5,360	6,183	3,023	3,160	59.80	60.70	58.96
	大 東	10,546	5,214	5,332	6,328	3,231	3,097	60.00	61.97	58.08
	千 厩	8,540	4,198	4,342	5,189	2,565	2,624	60.76	61.10	60.43
	東 山	5,206	2,537	2,669	3,430	1,711	1,719	65.89	67.44	64.41
	室 根	3,828	1,880	1,948	2,429	1,218	1,211	63.45	64.79	62.17
	川 崎	2,870	1,427	1,443	1,812	929	883	63.14	65.10	61.19
	藤 沢	6,263	3,145	3,118	3,764	1,975	1,789	60.10	62.80	57.38
	在 外	—	—	—	—	—	—	—	—	—
	合 計	93,480	45,208	48,272	54,247	26,524	27,723	58.03	58.67	57.43
岩手県議会議員選挙 (定員5・立候補者数6)	一 関	45,887	21,827	24,060	25,085	11,861	13,224	54.67	54.34	54.96
	花 泉	10,340	4,980	5,360	6,181	3,023	3,158	59.78	60.70	58.92
	大 東	10,546	5,214	5,332	6,327	3,231	3,096	59.99	61.97	58.06
	千 厩	8,540	4,198	4,342	5,187	2,564	2,623	60.74	61.08	60.41
	東 山	5,206	2,537	2,669	3,430	1,711	1,719	65.89	67.44	64.41
	室 根	3,828	1,880	1,948	2,429	1,218	1,211	63.45	64.79	62.17
	川 崎	2,870	1,427	1,443	1,811	928	883	63.10	65.03	61.19
	藤 沢	6,263	3,145	3,118	3,764	1,975	1,789	60.10	62.80	57.38
	在 外	—	—	—	—	—	—	—	—	—
	合 計	93,480	45,208	48,272	54,214	26,511	27,703	58.00	58.64	57.39

資料：選挙管理委員会

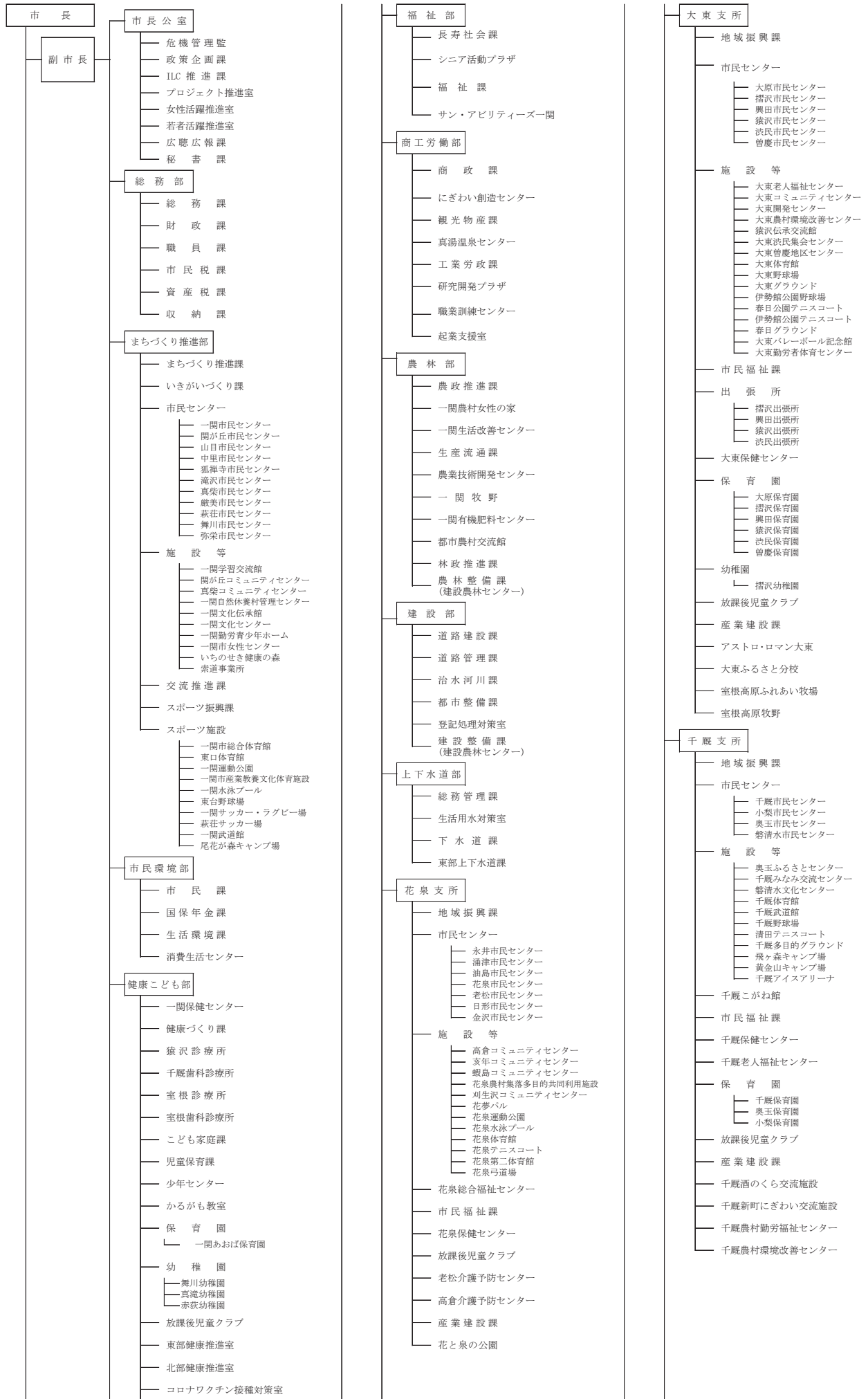
3. 市職員数

(単位：人) 令和5年4月1日現在

区分 部門		職員数											
		総数	内 訳										
			本庁	花泉支所	大東支所	千厩支所	東山支所	室根支所	川崎支所	藤沢支所	消防本部	病院	
一般管理	議会	7	7	—	—	—	—	—	—	—	—	—	—
	総務	194	112	13	18	13	10	8	10	10	—	—	
	税務	51	44	1	1	1	1	1	1	1	—	—	
	労働	3	3	—	—	—	—	—	—	—	—	—	
	農水	79	41	6	6	4	4	4	10	4	—	—	
	商工	31	20	2	2	2	1	1	1	2	—	—	
	土木	89	56	5	2	20	2	1	1	2	—	—	
福祉	民生	225	69	3	47	30	24	15	14	23	—	—	
	衛生	75	52	—	8	11	1	1	1	1	—	—	
特別行政	教育	86	36	29	8	3	3	2	3	2	—	—	
	消防	218	—	—	—	—	—	—	—	—	218	—	
公営企業等	病院	68	20	—	—	—	—	—	—	—	—	48	
	水道	28	22	—	—	6	—	—	—	—	—	—	
	下水道	17	14	—	—	3	—	—	—	—	—	—	
	その他	50	10	2	1	2	2	1	1	2	—	29	
合 計		1,221	506	61	93	95	48	34	42	47	218	77	

資料：地方公共団体定員管理調査

4. 市の行政機構



東山支所

- 地域振興課
- 市民センター
 - 東山市民センター
 - 田河津市民センター
 - 松川市民センター
- 施設等
 - 東山地域交流センター
 - 東山総合体育館
 - 東山球場
 - 東山テニスコート
 - 東山多目的グラウンド
 - 唐梅館パークゴルフ場
 - 唐梅館総合公園クラブハウスエボック
 - 東山B&G海洋センター
 - 東山農村勤労福祉センター
- 市民福祉課
- 東山保健センター
- 保育園
 - 松川保育園
- 認定こども園
 - 東山こども園
- 放課後児童クラブ
- 産業建設課
- 集会施設等
 - 東山山谷自治会館
 - 狹鼻溪三好ヶ丘休憩施設

室根支所

- 地域振興課
- 市民センター
 - 室根市民センター
- 施設等
 - 室根ふるさとセンター
 - 室根第4区集落センター
 - 室根田茂地区コミュニティセンター
 - 室根ひこばえの森交流センター
 - 室根第15地区会館
 - 室根交流促進センター
 - 室根野球場
 - 室根テニスコート
 - 室根体育館
- 市民福祉課
- 室根保健センター
- 認定こども園
 - 室根こども園
- 放課後児童クラブ
- 産業建設課
- 室根山天文台
- 望洋平キヤンプ場
- 室根農林水産物産地直売・交流促進施設

川崎支所

- 地域振興課
- 市民センター
 - 川崎市民センター
- 施設等
 - 川崎体育センター
 - 川崎テニスコート
 - 川崎運動広場
- 市民福祉課
- 川崎保健センター
- 認定こども園
 - 川崎こども園
- 放課後児童クラブ
- 産業建設課
- 川崎農村環境改善センター
- 川崎農村女性の家いぶき会館
- 川崎農村研修センター
- 川崎農林水産物直売・食材供給施設

藤沢支所

- 地域振興課
- 市民センター
 - 藤沢市民センター
- 施設等
 - 西口コミュニティセンター
 - 西口地区体育館
 - 本郷白藤交流館
 - 曲田地区ふれあいセンター
 - 陶芸センター
 - 徳田交流館
 - コミュニティ体育館徳田ふれあいランド
 - 新沼コミュニティセンター
 - 保呂羽コミュニティセンター
 - 保呂羽コミュニティ体育館
 - 大龍コミュニティセンター
 - 郷土文化保存伝習館
 - 黄海コミュニティグラウンド
 - 並木ヶ丘コミュニティグラウンド
 - 藤沢B&G海洋センター
 - ニコニコドーム
 - すばーく藤沢
 - 藤沢ニコニコヘルス
 - 藤沢スポーツランド
 - 藤沢体育館
 - 藤沢スポーツプラザ
 - 藤沢テニスコート
 - 藤沢運動広場
- 藤沢文化センター
- 藤沢情報通信センター
- 市民福祉課
- 藤沢保健センター
- 保育園
 - 新沼保育園
- 認定こども園
 - 藤沢こども園
 - 黄海こども園
- 産業建設課
- 藤沢交流施設
- 藤沢有機肥料センター

会計管理者

- 会計課
- 総務管理課
- 水道課
- 下水道課
- 東部上下水道課

上下水道部 (公営企業)

藤沢病院

管理者

- 国民健康保険藤沢病院
- 老健ふじさわ
- 特別養護老人ホーム光栄荘
- ふじさわデイサービスセンター
- グループホームやまぼと
- 暮らしのケアサポートセンター
 - ふじさわ訪問看護ステーション
 - ふじさわ居宅介護支援事業所
 - ふじさわ地域包括支援センター

消防本部

消防長

- 総務課
- 予防課
- 消防課
- 防災課
- 一関西消防署
 - 田村町分遣所
 - 総合防災センター
 - 平泉分署
- 一関南消防署
 - 藤沢分署
- 一関東消防署
 - 室根分署
 - 川崎分署
 - 北上川交流センター
- 一関北消防署
 - 東山分署

議会

事務局

監査委員

事務局

農業委員会

事務局

選挙管理委員会

事務局

固定資産評価審査委員会

教育委員会

教育長

教育部

- 教育総務課
- 学校教育課
- 文化財課
- 骨寺荘園室

教育機関

小学校

- 一関小学校
- 山目小学校
- 赤荻小学校
- 中里小学校
- 滝沢小学校
- 南小学校
- 弥栄小学校
- 萩荘小学校
- 厳美小学校
- 舞川小学校
- 花泉小学校
- 大原小学校
- 大東小学校
- 興田小学校
- 猿沢小学校
- 千蔵小学校
- 東山小学校
- 室根小学校
- 川崎小学校
- 藤沢小学校
- 黄海小学校

中学校

- 一関中学校
- 磐井中学校
- 一関東中学校
- 桜町中学校
- 萩荘中学校
- 厳美中学校
- 舞川中学校
- 花泉中学校
- 大東中学校
- 千蔵中学校
- 東山中学校
- 室根中学校
- 川崎中学校
- 藤沢中学校

学校給食センター

- 西部学校給食センター
- 西部第二学校給食センター
- 真滝学校給食センター
- 花泉学校給食センター
- 大東学校給食センター
- 千蔵学校給食センター

教育研究所

- 一関図書館 (中央図書館)
 - 花泉図書館
 - 大東図書館
 - 千蔵図書館
 - 東山図書館
 - 室根図書館
 - 川崎図書館
 - 藤沢図書館
- 一関市博物館

その他施設

- 文化教育施設
 - 骨寺村荘園交流館
 - 骨寺村荘園休憩所
 - 芦東山記念館
 - 一関民俗資料館
 - 千蔵ミニシアター
 - せんまや街角資料館
 - 石と寛治のミュージアム
 - 大龍キリシタン殉教公園