

6. 子育て支援施設

(1) 施設の概要

子育て支援施設は、施設数 45、総延床面積 22,446.0 m²となっています。これは、本市の公共施設のうち、面積比で約 3.0%の割合を占めています。

子育て支援施設の一覧を表 4.6.1 に、経過年数別の延床面積の割合を図 4.6.1 に、耐震化状況の延床面積の割合を図 4.6.2 に、施設の分布図を図 4.6.3 に示します。

表 4.6.1 子育て支援施設一覧

No	施設名称	構造	建築年度	経過年数	棟数	施設保有延床面積(m ²)	耐震化状況	地域	指定管理	備考
1	巖美幼稚園	木造	1982	33	4	577.3	不要	一関		
2	狐禅寺幼稚園	木造	1991	24	2	378.3	不要	一関		
3	弥栄幼稚園	木造	1992	23	3	357.2	不要	一関		
4	赤荻幼稚園	木造	1983	32	5	496.8	不要	一関		
5	真滝幼稚園	木造	1979	36	4	611.2	不明	一関		
6	萩荘幼稚園	木造	1986	29	3	463.8	不要	一関		
7	舞川幼稚園	木造	1978	37	4	609.8	実施済	一関		
8	市野々保育園	木造	1993	22	1	234.4	不要	一関		
9	本寺保育園	木造	1997	18	1	252.7	不要	一関		
10	一関あおば保育園	木造	2013	2	1	1,399.8	不要	一関		
11	真滝児童館	木造	1984	31	1	127.5	不要	一関	●	
12	こぼとクラブ	木造	2013	2	1	206.7	不要	一関	●	
13	はしわクラブ	木造	1989	26	1	277.4	不要	一関	●	
14	ひまわりクラブ	木造	1987	28	1	215.3	不要	一関	●	
15	わかばクラブ	木造	1988	27	1	284.9	不要	一関	●	
16	赤荻クラブ	木造	1992	23	1	215.3	不要	一関	●	
17	萩の子クラブ	木造	1991	24	1	215.3	不要	一関	●	
18	一関子育て支援センター	鉄骨造	2014	1	—	225.4	不要	一関		一関保健センター内
19	一関市かるがも教室	鉄骨造	2014	1	—	498.4	不要	一関		一関保健センター内
20	いずみの森幼稚園	鉄骨造	1998	17	4	1,604.2	不要	花泉		花泉子育て支援センターと複合
21	花泉子育て支援センター	鉄骨造	1998	17	—	325.0	不要	花泉		いずみの森幼稚園内
22	摺沢幼稚園	木造	1991	24	6	560.2	不要	大東		
23	大原保育園	鉄骨造	1977	38	2	818.7	不要	大東		
24	摺沢保育園	鉄骨造	1974	41	4	822.1	不要	大東		
25	興田保育園	木造	1991	24	3	844.7	不要	大東		
26	猿沢保育園	鉄骨造	1976	39	2	534.0	不要	大東		
27	洪民保育園	鉄骨造	1979	36	2	382.6	不要	大東		
28	曾慶保育園	木造	2012	3	1	409.4	不要	大東		
29	大東児童クラブ	木造	2012	3	1	89.3	不要	大東	●	
30	奥玉保育園	木造	2008	7	1	498.5	不要	千厩		
31	小梨保育園	木造	2007	8	1	499.0	不要	千厩		
32	千厩保育園	木造	1997	18	1	760.8	不要	千厩		
33	磐清水児童館	木造	1965	50	2	253.6	実施済	千厩		
34	げいび幼稚園	木造	1992	23	2	514.0	不要	東山		
35	松川保育園	鉄筋コンクリート	1983	32	1	420.0	不要	東山		
36	長坂保育園	鉄筋コンクリート	1978	37	1	703.7	不要	東山		

No	施設名称	構造	建築年度	経過年数	棟数	施設保有延床面積(m ²)	耐震化状況	地域	指定管理	備考
37	田河津児童館	木造	1989	26	2	359.9	不要	東山		
38	折壁保育園	木造	2000	15	1	709.2	不要	室根		室根子育て支援センター と複合
39	折壁児童クラブ	鉄筋コンクリート	1984	31	—	—	不要	室根		室根ふるさとセンター(室根市民センター)内
40	室根子育て支援センター	木造	2000	15	—	70.8	不要	室根		折壁保育園内
41	川崎保育園	木造	1992	23	1	680.9	不要	川崎		
42	川崎児童クラブ	木造	2012	3	1	112.0	不要	川崎	●	
43	新沼保育園	木造	1986	29	1	405.8	不要	藤沢		
44	黄海こども園	木造	1981	34	3	892.2	不要	藤沢		
45	藤沢こども園	鉄骨造	2012	3	1	1,528.1	不要	藤沢		

※構造、建築年度、経過年数、耐震化状況は、施設の代表棟の内容を記載しています。

※施設保有延床面積は、施設内の建物の延床面積の合計を記載しています。

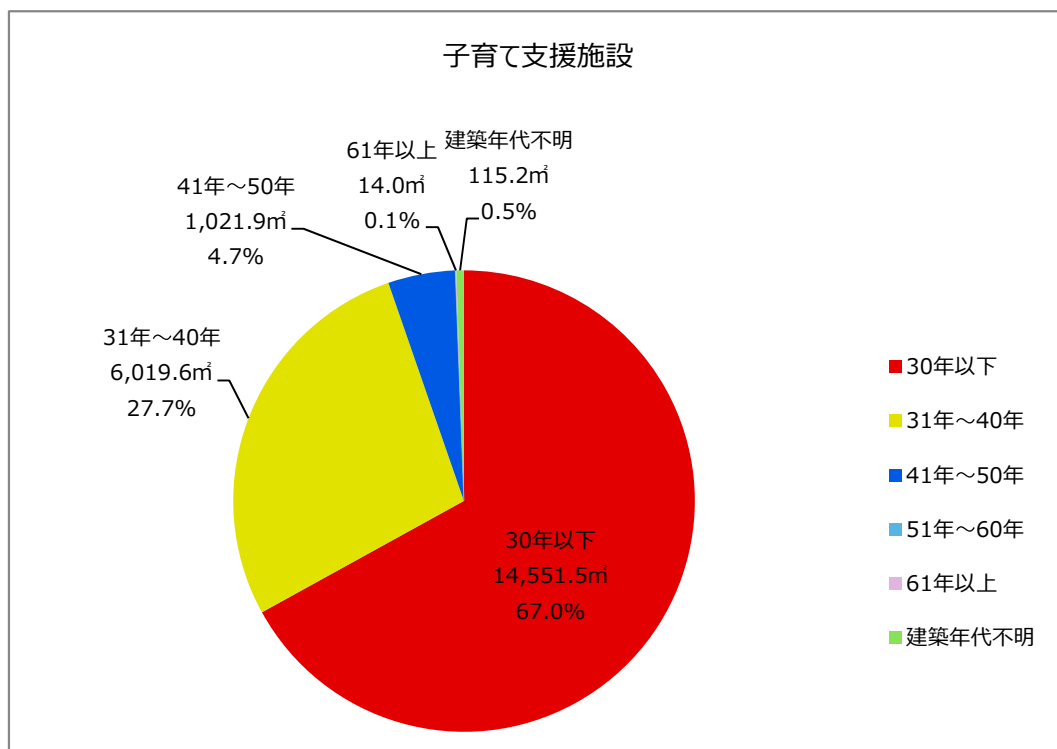


図 4.6.1 経過年数別の延床面積の割合

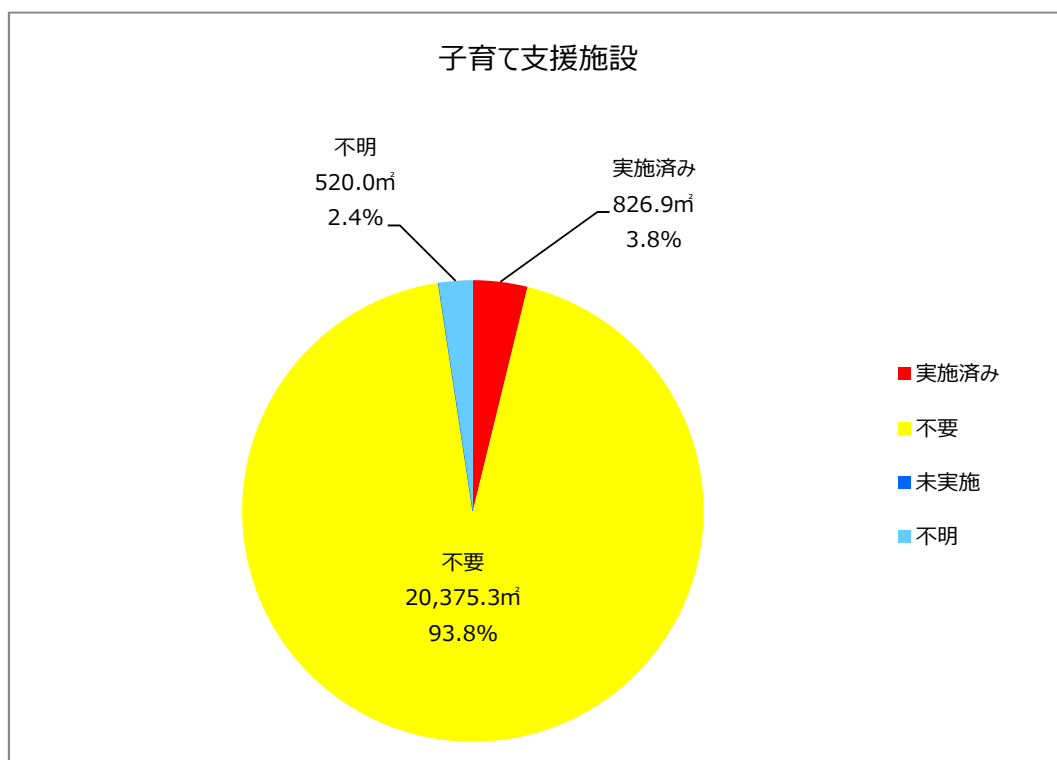


図 4.6.2 耐震化状況の延床面積の割合

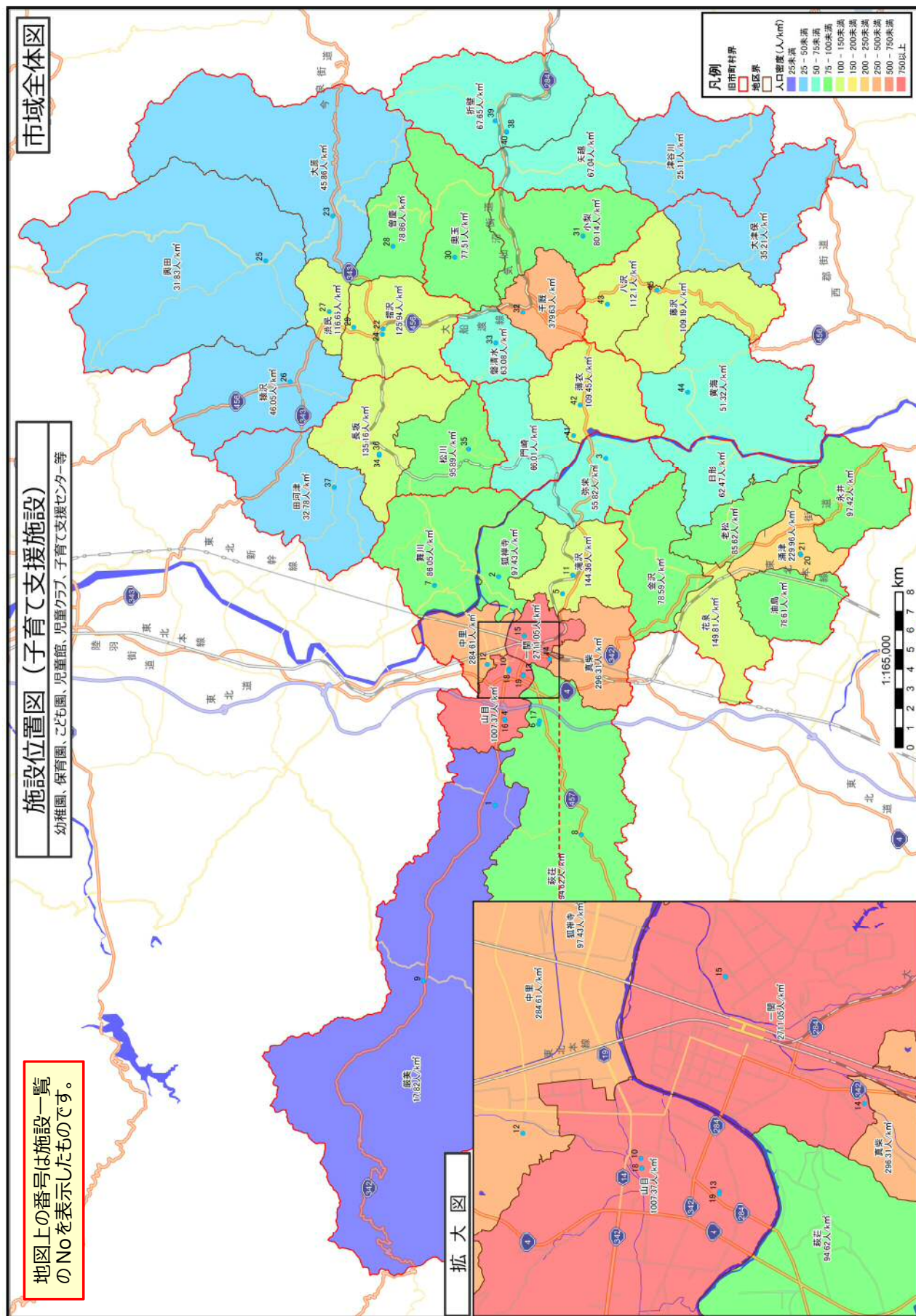


図 4.6.3 施設分布図

(2) 施設の収支状況

子育て支援施設の施設別の収支状況を表 4.6.2 に、子育て支援施設全体での市負担額の推移を図 4.6.4 に示します。

表 4.6.2 施設別の収支状況（平成24年度から平成26年度の平均）

No	施設名称	市の収入 (円)	市の支出 (円)	うち維持管理に かかる支出(円)	市負担額 (円)	地域
1	厳美幼稚園	2,429,667	40,645,998	5,375,087	38,216,331	一関
2	狐禅寺幼稚園	2,626,667	40,778,754	12,523,496	38,152,087	一関
3	弥栄幼稚園	1,085,333	30,961,350	4,212,089	29,876,017	一関
4	赤荻幼稚園	4,618,233	40,929,960	4,189,053	36,311,727	一関
5	真滝幼稚園	3,103,167	42,363,532	5,607,325	39,260,365	一関
6	萩荘幼稚園	4,008,567	41,566,529	4,076,855	37,557,962	一関
7	舞川幼稚園	2,235,667	44,632,708	9,336,557	42,397,041	一関
8	市野々保育園	923,583	20,717,773	3,656,306	19,794,190	一関
9	本寺保育園	1,069,750	25,379,643	4,484,300	24,309,893	一関
10	一関あおば保育園	22,387,780	166,050,341	30,183,646	143,662,561	一関
11	真滝児童館	0	4,370,629	4,370,629	4,370,629	一関
12	こばとクラブ	0	5,797,254	5,797,254	5,797,254	一関
13	はしわクラブ	0	9,747,710	9,747,710	9,747,710	一関
14	ひまわりクラブ	0	6,228,209	6,228,209	6,228,209	一関
15	わかばクラブ	0	8,159,855	8,159,855	8,159,855	一関
16	赤荻クラブ	0	5,125,607	5,125,607	5,125,607	一関
17	萩の子クラブ	0	4,969,326	4,969,326	4,969,326	一関
18	一関子育て支援センター	—	—	—	—	一関
19	一関市かるがも教室	—	—	—	—	一関
20	いずみの森幼稚園	3,581,433	48,558,050	6,847,833	44,976,617	花泉
21	花泉子育て支援センター	0	16,709,783	949,447	16,709,783	花泉
22	摺沢幼稚園	3,717,667	36,407,776	3,035,776	32,690,109	大東
23	大原保育園	9,509,183	99,275,664	11,363,708	89,766,481	大東
24	摺沢保育園	8,936,613	86,316,162	10,953,855	77,379,549	大東
25	興田保育園	8,654,680	91,056,849	11,855,729	82,402,169	大東
26	猿沢保育園	5,969,553	65,101,525	7,509,088	59,131,972	大東
27	渋民保育園	3,087,407	54,054,972	6,366,180	50,967,565	大東
28	曾慶保育園	5,040,987	55,765,068	6,393,983	50,724,081	大東
29	大東児童クラブ	0	2,851,613	2,851,613	2,851,613	大東
30	奥玉保育園	8,879,643	100,390,350	11,503,394	91,510,707	千厩
31	小梨保育園	6,374,393	70,025,804	8,955,961	63,651,411	千厩
32	千厩保育園	15,342,567	142,651,043	16,171,811	127,308,476	千厩
33	磐清水児童館	1,465,700	25,975,323	3,789,989	24,509,623	千厩
34	げいび幼稚園	2,603,000	35,536,214	6,973,014	32,933,214	東山
35	松川保育園	6,459,900	67,047,276	9,767,000	60,587,376	東山
36	長坂保育園	15,511,347	98,271,663	12,068,415	82,760,316	東山
37	田河津児童館	3,212,127	29,460,093	5,958,286	26,247,966	東山
38	折壁保育園	8,662,440	83,842,070	15,451,367	75,179,630	室根
39	折壁児童クラブ	1,382,181	1,423,494	1,423,494	41,313	室根
40	室根子育て支援センター	—	—	—	—	室根

No	施設名称	市の収入 (円)	市の支出 (円)	うち維持管理に かかる支出(円)	市負担額 (円)	地域
41	川崎保育園	10,057,427	89,841,301	16,365,340	79,783,874	川崎
42	川崎児童クラブ	0	1,545,901	1,545,901	1,545,901	川崎
43	新沼保育園	6,840,233	43,467,725	7,775,875	36,627,492	藤沢
44	黄海こども園	8,433,120	61,990,517	13,292,407	53,557,397	藤沢
45	藤沢こども園	22,078,667	98,813,594	19,859,479	76,734,927	藤沢
合計		210,288,682	2,044,805,008	347,072,249	1,834,516,326	

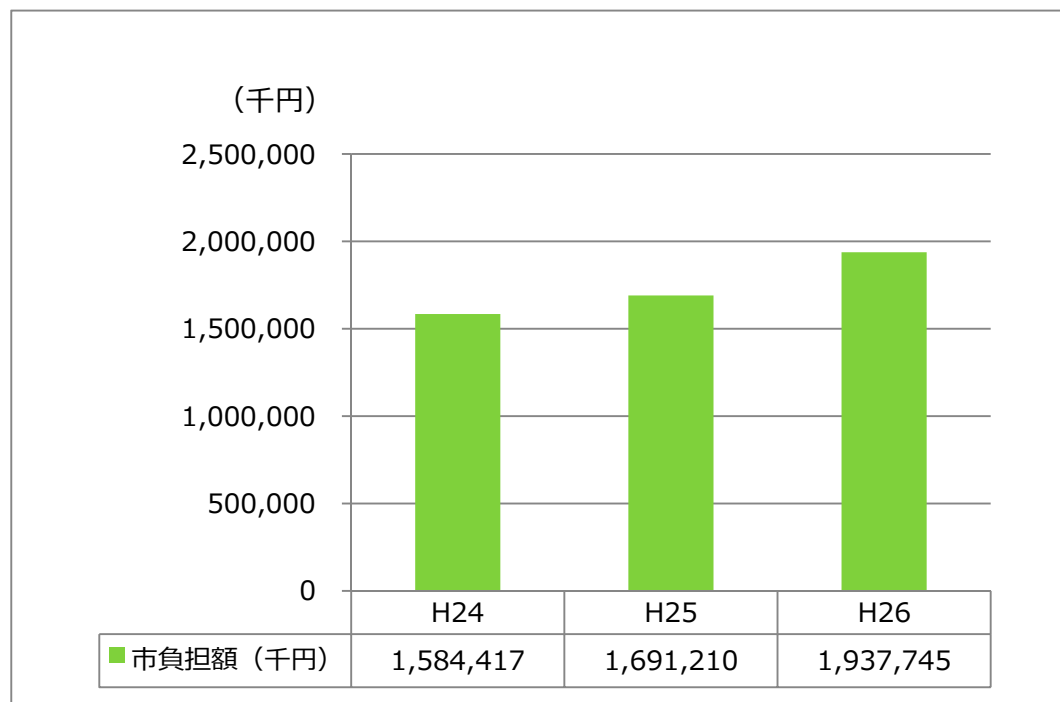


図 4.6.4 子育て支援施設全体での市負担額の推移

(3) 施設の利用状況

子育て支援施設の施設別の利用状況を表 4.6.3～4.6.4 に、施設分類ごとの利用状況の推移を図 4.6.5～4.6.6 に示します。

表 4.6.3 幼稚園、保育園、こども園の施設別の利用状況（平成24年度から平成26年度の平均）

No	施設名称	園児数		定員数		地域
1	蔽美幼稚園	36	人	100	人	一関
2	狐禅寺幼稚園	35	人	70	人	一関
3	弥栄幼稚園	18	人	70	人	一関
4	赤荻幼稚園	66	人	100	人	一関
5	真滝幼稚園	49	人	100	人	一関
6	萩荘幼稚園	61	人	100	人	一関
7	舞川幼稚園	36	人	100	人	一関
8	市野々保育園	9	人	30	人	一関
9	本寺保育園	12	人	30	人	一関
10	一関あおば保育園	121	人	150	人	一関
20	いずみの森幼稚園	60	人	150	人	花泉
22	摺沢幼稚園	52	人	105	人	大東
23	大原保育園	89	人	90	人	大東
24	摺沢保育園	59	人	60	人	大東
25	興田保育園	74	人	90	人	大東
26	猿沢保育園	38	人	60	人	大東
27	洪民保育園	33	人	45	人	大東
28	曾慶保育園	31	人	45	人	大東
30	奥玉保育園	60	人	60	人	千厩
31	小梨保育園	41	人	50	人	千厩
32	千厩保育園	98	人	90	人	千厩
34	げいび幼稚園	33	人	80	人	東山
35	松川保育園	36	人	45	人	東山
36	長坂保育園	85	人	80	人	東山
38	折壁保育園	58	人	90	人	室根
41	川崎保育園	77	人	90	人	川崎
43	新沼保育園	32	人	45	人	藤沢
44	黄海こども園	58	人	115	人	藤沢
45	藤沢こども園	130	人	160	人	藤沢

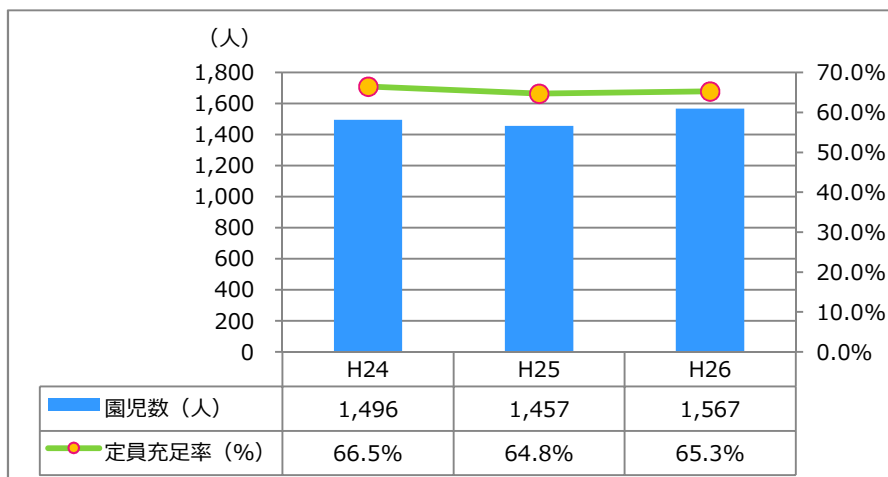


図 4.6.5 幼稚園、保育園、こども園全体での利用状況の推移

表 4.6.4 児童館、児童クラブ等の施設別の利用状況（平成 24 年度から平成 26 年度の平均）

No	施設名称	利用者数	地域
11	真滝児童館	14,386 人	一関
12	こばとクラブ	757 人	一関
13	はしわクラブ	1,104 人	一関
14	ひまわりクラブ	806 人	一関
15	わかばクラブ	1,288 人	一関
16	赤菽クラブ	900 人	一関
17	萩の子クラブ	679 人	一関
18	一関子育て支援センター	- 人	一関
19	一関市かるがも教室	- 人	一関
21	花泉子育て支援センター	2,706 人	花泉
29	大東児童クラブ	370 人	大東
33	磐清水児童館	500 人	千厩
37	田河津児童館	334 人	東山
39	折壁児童クラブ	85 人	室根
40	室根子育て支援センター	562 人	室根
42	川崎児童クラブ	230 人	川崎

※真滝児童館、花泉子育て支援センター、室根子育て支援センターは年間延べ利用者数、その他の施設は月ごとの入所者数の年間合計数を記載しています。

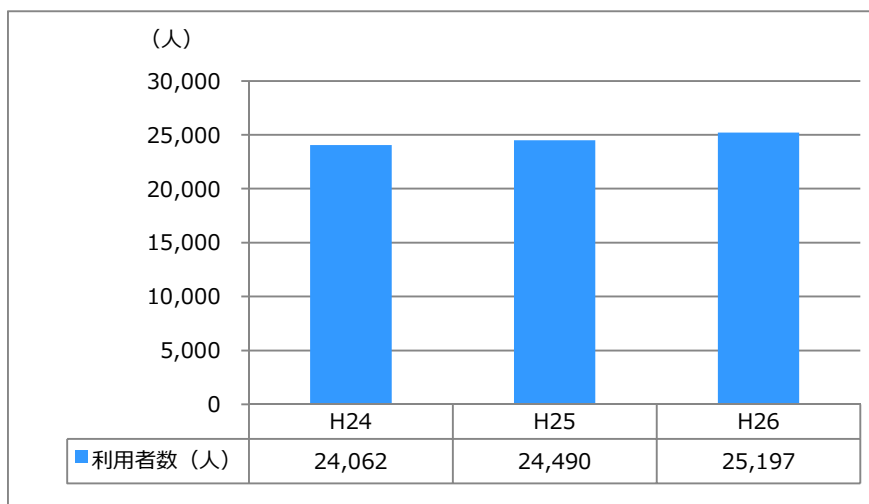


図 4.6.5 児童館、児童クラブ等全体での利用状況の推移

(4) 施設の現況と課題

- 建築後 30 年以下の施設が約 7 割を占めており、比較的新しい建物が多いといえます。
- 幼稚園・保育園・こども園のほか児童館・児童クラブ共に、この 3 年間の利用者が増加傾向にあります。