

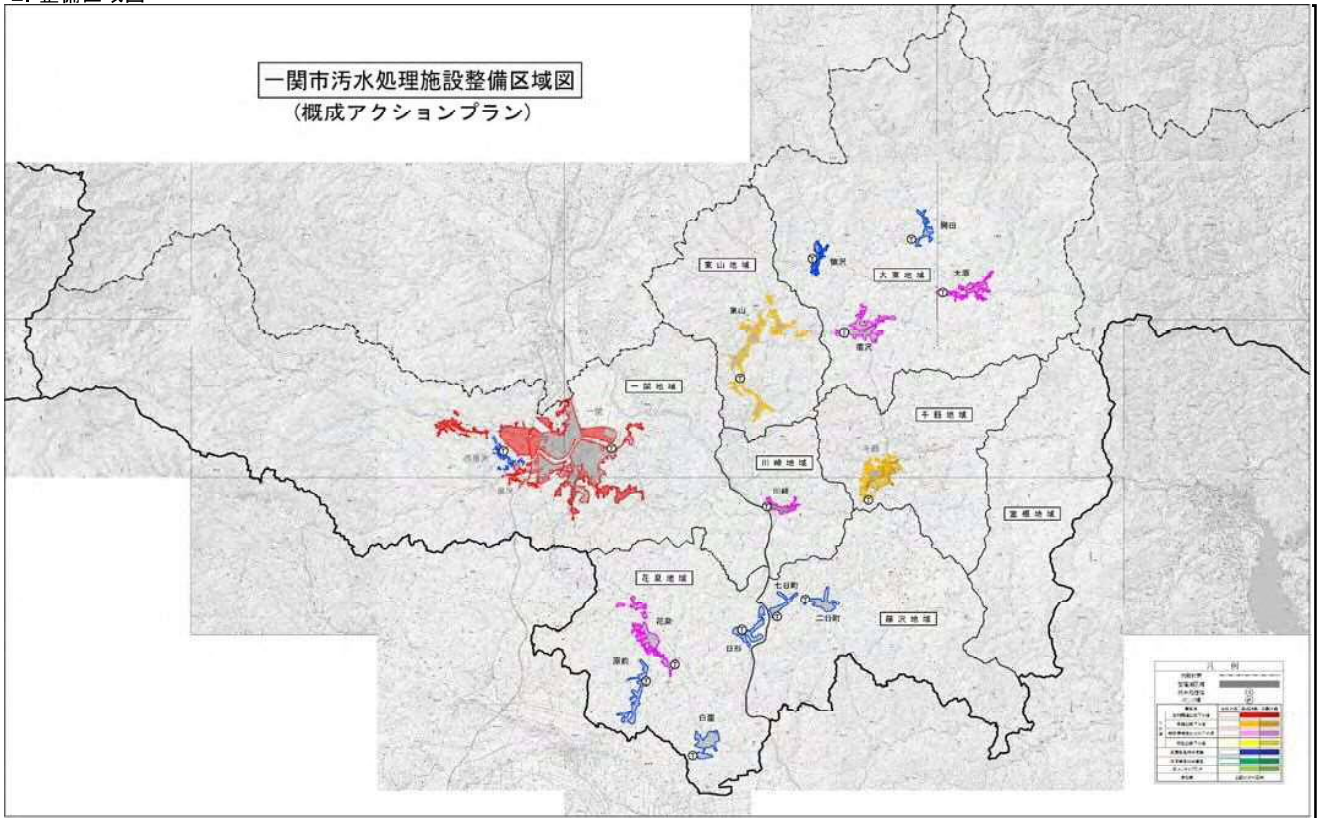
一関市 汚水処理施設概成アクションプラン

(様式1)

1. 期間設定

- (1) 目標年次 平成38年度(2026年)
- (2) 計画期間 平成28年度～平成38年度末

2. 整備区域図



3. 整備計画

(1) 整備スケジュール

計画区分	事業	事業内容	2016	2017	2018	2019	2020	2021	2022	2023	2024	2025	2026
			H28	H29	H30	H31	H32	H33	H34	H35	H36	H37	H38
施設整備	下水道	(一関)未整備地区の整備											
	浄化槽	(千厩)未整備地区の整備											
実行メニュー (早期概成)	下水道	浄化槽設置整備事業											
	浄化槽	コスト縮減手法の適用											
		浄化槽											

(2) 目標値および概算事業費

項目	単位	期間	全体	(内訳)						早期概成手法の 具体的内容		
				下水道	集落排水施設		浄化槽				コミプラ	
					農集	漁集	市町村 設置型	個人 設置型	その他			
現状	普及率	%	H27末時点	61.6	36.1	4.4		3.7	13.3	4.0	0.1	◆管渠整備時、地形特性に応じ低コスト手法を採用する。 ・浅層埋設、小型マンホールの使用、曲管を用いたマンホールの省略など ◆広報やHPによる補助制度の周知、水質保全の意識啓発により、浄化槽の普及を促進する。
	水洗化人口割合	%		53.3	27.5	3.6		3.7	14.4	4.0	0.1	
整備目標	普及率	%	H38末時点	84.2	47.4	3.2		0.0	29.6	4.0	0.0	
	水洗化人口割合	%		75.5	39.3	2.7		0.0	29.6	3.9	0.0	
	整備面積	ha		690.8	730.8	-36.0					-4.0	
概算事業費	総建設事業費	百万円	H28～H38	16,584	12,965				3,619			
実行メニュー	コスト縮減手法を適用した整備実施				○							
	広報等による普及啓発								○			

※農集及びコミプラのマイナスは下水道への統合による

(下水道 内訳)

項目	単位	期間	下水道	(内訳)							早期概成手法の 具体的内容	
				一関	花泉	大東		千厩	東山	川崎		
				一関 処理区	花泉 処理区	摺沢 処理区	大原 処理区	千厩 処理区	東山 処理区	川崎 処理区		
現状	普及率	%	H27末時点	36.1	24.8	3.1	1.7	1.3	1.1	3.4	0.7	◆管渠整備時、地形 特性に応じ低コスト手 法を採用する。 ・浅層埋設、小型マン ホールの使用、曲管を 用いたマンホールの省 略など
	水洗化人口割合	%		27.5	19.7	2.2	1.3	0.9	0.3	2.7	0.4	
整備目標	普及率	%	H38末時点	47.4	35.6	2.9	1.5	1.2	2.5	3.1	0.6	
	水洗化人口割合	%		39.3	29.4	2.5	1.3	1.0	1.9	2.7	0.5	
	整備人口	人	H28～H38	4,975	6,443	-745	-499	-365	1,287	-968	-178	
整備面積	ha	730.8		654.8	0.0	0.0	0.0	76.0	0.0	0.0		
概算事業費	総建設事業費	百万円		12,965	10,790	0	4	5	2,166	0	0	
	整備人口1人当たりの建設費用	千円/人		2,606	1,675	0	-8	-14	1,683	0	0	
実行メニュー	コスト縮減手法を適用した整備実施			○	○				○			

※整備人口のマイナスは人口の自然減による