

平成29年度（2017年度）

市町村民経済計算

◇◇ 一関市の概要 ◇◇

一関市総務部総務課

目 次

	(頁)
利用上の注意	1
調査結果の概要	3
1 市町村内総生産の推移	5
2 市町村民所得の分配の推移	8
3 人口一人当たり市町村民所得の推移	10

利用上の注意

- 1 市町村民経済計算は、市町村における経済活動の結果を「生産」、「分配」の二面からとらえ、市町村の経済規模、産業構造等を明らかにしようとするものです。なお、「支出」及び、各系列の実質値は、統計資料の制約から推計していません。
市町村民経済計算の概念・推計方法は県民経済計算に準じており、各市町村の計数は、県民経済計算で推計した県の計数を各種統計資料等により按分して推計しています。
- 2 平成28年度以前の計数については、推計方法の変更や新しい統計結果等により遡及改定しており、過去の公表値と異なる場合があります。平成28年度以前の計数を利用する場合には、本書掲載の計数を参照してください。
なお、市町村民経済計算では、計数の遡及改定を、推計に用いる関係資料の入手が可能な平成18年度以降としているため、推計対象期間は平成18年度から29年度となります。
- 3 一人当たり市町村民所得は、個人に分配する雇用者報酬等に加え、民間法人企業所得や公的企業所得、一般政府の財産所得も含まれているため、個人の所得水準を表すものではありません。
- 4 財産所得の各項目は、純額（「受取」と「支払」の差分）を表章しています。
- 5 人口は、平成22年度及び平成27年度については「国勢調査」をもとにしています。
それ以外の年度については、各年10月1日現在の「岩手県毎月人口推計」の結果によっており、県民経済計算とは出典が異なります。そのため、これらの年度における市町村人口の合計及び一人当たり市町村民所得の市町村平均は、県民経済計算の県人口及び一人当たり県民所得とは一致しない場合があります。
- 6 市町村名は、平成30年3月31日現在のものを使用しています。

【凡例】

- 1 市町村民経済計算における記号の用法は、次のとおりです。
数字の前に付した「－（マイナス）」：負数
「0、0.0」：表章単位に満たないもの
「…」：該当数字がないもの
- 2 四捨五入の関係により、合計項目の計数と各構成項目を合計したときの値とが一致しない場合があります。
- 3 対前年度増加率は、次式により算出しています。
 $(X_1 / X_0 - 1) \times (X_0 \text{の符号}) \times 100$ [X₁：当年度の計数、X₀：前年度の計数]
このため、マイナスからプラスに転じた場合及びマイナス幅が縮小した場合、対前年度増加率はプラスに表示されます。
- 4 増加寄与度は、次式により算出しています。
 $(X_1 - X_0) / Y_0 \times 100$ [X₁：当年度の計数、X₀：前年度の計数、Y₀：前年度の総額]
※ 増加寄与度は、各項目の増減が総額の増減にどれだけ寄与しているかを表すもので、各項目の増加寄与度の合計は、総額の対前年度増加率と等しくなります。
- 5 対前年度増加率、構成比、増加寄与度は、千円単位（人口一人当たり市町村民所得にあっては円単位）の実数をもとに算出していますので、統計表の数値（100万円単位、人口一人当たり市町村民所得にあっては千円単位）で算出したものと、一致しない場合があります。

調査結果の概要

【1 市町村内総生産】

平成29年度の市町村内総生産の一関市計は377,680百万円で、前年度（375,927百万円）に比べ0.5%増加した。

産業別にみると、第1次産業は、「農業」で0.1%増加したため、全体で0.1%増加した。

第2次産業は、「製造業」で1.0%増加したが、「建設業」で1.1%減少したため、全体で0.1%減少した。

第3次産業は、「運輸・郵便業」「情報通信業」「公務」「教育」「その他のサービス」でそれぞれ0.1%減少したが、「卸売・小売業」「金融・保険業」「不動産業」「専門・科学技術・業務支援サービス業」でそれぞれ0.1%～0.2%増加し、全体で0.3%増加した。

【2 市町村民所得の分配】

市町村民所得の分配の一関市計は295,618百万円で、前年度（290,666百万円）に比べ1.7%増加した。

雇用者報酬が1.6%、企業所得が0.2%増加したが、財産所得は0.2%減少した。

【3 一人当たり市町村民所得】

一人当たり市町村民所得は2,498千円で、前年度（2,421千円）に比べ3.2%増加した。

県内市町村平均を100とした一関市の水準は、前年度から0.3ポイント減少し、90.1となった。

（参考：県南広域振興圏域の水準は95.8（前年度比0.8ポイント上昇））

1 市町村内総生産の推移（平成20年度～平成29年度）

【実数】

（単位：100万円）

項目	平成20年度 2008	21年度 2009	22年度 2010	23年度 2011	24年度 2012	25年度 2013	26年度 2014	27年度 2015	28年度 2016	29年度 2017
1 農 林 水 産 業	14,772	14,037	13,590	14,190	15,595	14,403	14,114	15,571	16,451	16,904
(1) 農 業	13,267	12,576	12,080	13,151	14,069	13,163	12,565	14,038	14,964	15,313
(2) 林 業	1,498	1,451	1,501	1,033	1,518	1,217	1,529	1,513	1,469	1,574
(3) 水 産 業	7	9	9	7	9	24	20	20	18	17
2 鉱 業	1,329	1,238	1,016	646	776	740	669	1,132	1,662	1,618
3 製 造 業	61,930	64,747	67,933	70,986	69,508	69,988	70,969	73,049	75,217	79,102
4 電 気 ・ ガ ス ・ 水 道 ・ 廃 棄 物 処 理 業	6,978	7,819	7,475	6,086	6,408	6,942	7,614	8,291	7,774	7,602
5 建 設 業	28,392	35,581	34,107	38,308	39,205	45,893	30,680	35,004	32,143	27,838
6 卸 売 ・ 小 売 業	32,161	32,343	34,138	37,657	36,169	34,132	32,527	30,734	29,871	30,701
7 運 輸 ・ 郵 便 業	17,944	17,037	16,540	16,644	20,115	19,692	20,590	21,030	20,756	20,527
8 宿 泊 ・ 飲 食 サ ー ビ ス 業	8,208	8,071	7,998	8,397	8,015	8,444	8,453	8,357	9,143	9,086
9 情 報 通 信 業	8,683	8,885	8,645	8,501	8,613	8,868	8,913	9,166	9,234	8,957
10 金 融 ・ 保 険 業	13,196	13,205	14,390	15,242	14,853	13,823	12,201	12,970	11,545	12,345
11 不 動 産 業	52,184	52,909	52,712	52,585	52,623	52,507	54,295	54,107	54,048	54,703
12 専 門 ・ 科 学 技 術 ・ 業 務 支 援 サ ー ビ ス 業	14,307	12,011	11,377	11,810	12,115	12,918	13,113	13,798	14,712	15,228
13 公 務	19,817	19,728	19,113	19,612	18,476	17,612	17,416	16,754	16,042	15,672
14 教 育	20,354	19,110	19,467	19,582	19,595	19,038	19,073	19,445	20,847	20,489
15 保 健 衛 生 ・ 社 会 事 業	31,947	32,851	34,334	35,081	36,642	36,777	35,930	37,269	37,667	37,792
16 そ の 他 の サ ー ビ ス	20,106	19,771	17,628	15,685	16,244	17,020	17,670	17,584	17,097	16,892
17 小 計	352,309	359,342	360,463	371,012	374,953	378,796	364,228	374,261	374,209	375,457
18 輸 入 品 に 課 さ れ る 税 ・ 関 税	4,029	3,210	3,500	4,212	4,343	4,830	6,204	6,202	5,389	5,936
19 (控 除) 総 資 本 形 成 に 係 る 消 費 税	1,777	1,848	1,510	2,209	2,231	2,232	2,563	3,328	3,670	3,713
20 市 町 村 内 総 生 産	354,561	360,704	362,453	373,015	377,065	381,394	367,870	377,136	375,927	377,680
(再 掲)										
第1次産業(1)	14,772	14,037	13,590	14,190	15,595	14,403	14,114	15,571	16,451	16,904
第2次産業(2、3、5)	91,651	101,566	103,055	109,940	109,489	116,621	102,318	109,185	109,022	108,558
第3次産業(4、6～16)	245,886	243,739	243,817	246,882	249,869	247,772	247,796	249,505	248,736	249,995

【対前年度増加率】

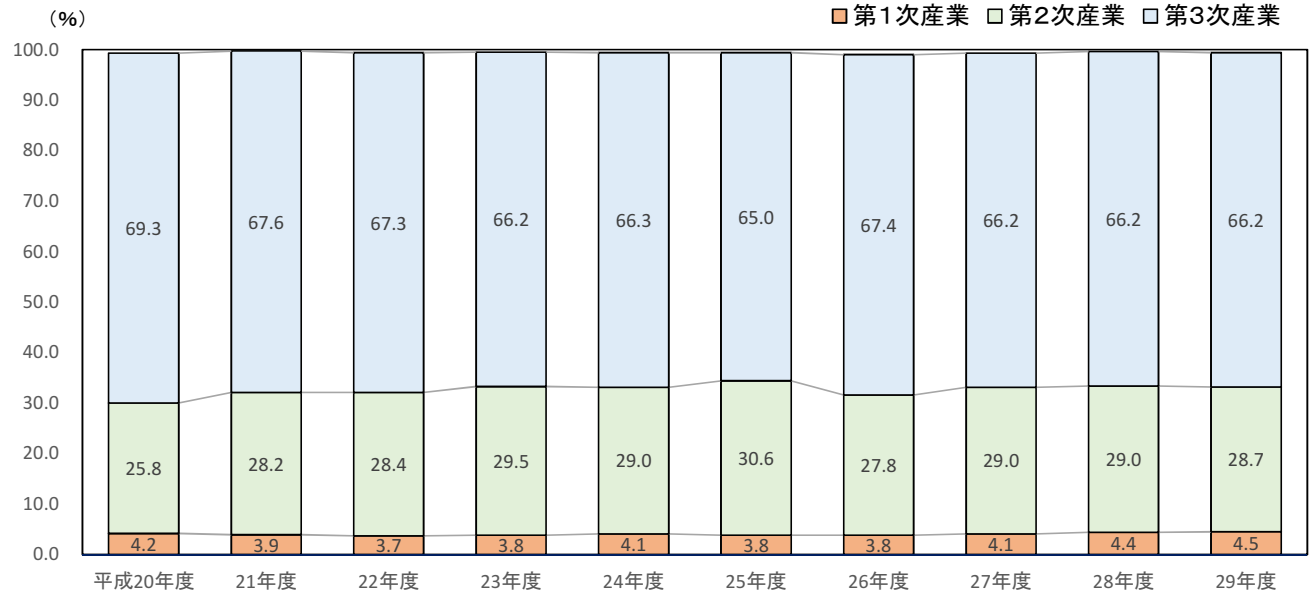
（単位：%）

項目	平成20年度 2008	21年度 2009	22年度 2010	23年度 2011	24年度 2012	25年度 2013	26年度 2014	27年度 2015	28年度 2016	29年度 2017
1 農 林 水 産 業	-1.6	-5.0	-3.2	4.4	9.9	-7.6	-2.0	10.3	5.7	2.8
(1) 農 業	-2.9	-5.2	-3.9	8.9	7.0	-6.4	-4.5	11.7	6.6	2.3
(2) 林 業	12.8	-3.1	3.5	-31.2	47.0	-19.8	25.7	-1.1	-2.9	7.1
(3) 水 産 業	-53.5	36.2	-5.0	-20.3	20.5	173.9	-15.0	-1.1	-12.1	-3.0
2 鉱 業	-8.5	-6.8	-18.0	-36.4	20.0	-4.6	-9.6	69.2	46.8	-2.6
3 製 造 業	-22.2	4.5	4.9	4.5	-2.1	0.7	1.4	2.9	3.0	5.2
4 電 気 ・ ガ ス ・ 水 道 ・ 廃 棄 物 処 理 業	-6.6	12.0	-4.4	-18.6	5.3	8.3	9.7	8.9	-6.2	-2.2
5 建 設 業	10.7	25.3	-4.1	12.3	2.3	17.1	-33.1	14.1	-8.2	-13.4
6 卸 売 ・ 小 売 業	0.2	0.6	5.5	10.3	-4.0	-5.6	-4.7	-5.5	-2.8	2.8
7 運 輸 ・ 郵 便 業	-12.4	-5.1	-2.9	0.6	20.9	-2.1	4.6	2.1	-1.3	-1.1
8 宿 泊 ・ 飲 食 サ ー ビ ス 業	-5.4	-1.7	-0.9	5.0	-4.5	5.4	0.1	-1.1	9.4	-0.6
9 情 報 通 信 業	3.8	2.3	-2.7	-1.7	1.3	3.0	0.5	2.8	0.7	-3.0
10 金 融 ・ 保 険 業	-21.0	0.1	9.0	5.9	-2.6	-6.9	-11.7	6.3	-11.0	6.9
11 不 動 産 業	0.6	1.4	-0.4	-0.2	0.1	-0.2	3.4	-0.3	-0.1	1.2
12 専 門 ・ 科 学 技 術 ・ 業 務 支 援 サ ー ビ ス 業	-6.4	-16.0	-5.3	3.8	2.6	6.6	1.5	5.2	6.6	3.5
13 公 務	-1.0	-0.4	-3.1	2.6	-5.8	-4.7	-1.1	-3.8	-4.2	-2.3
14 教 育	-4.2	-6.1	1.9	0.6	0.1	-2.8	0.2	1.9	7.2	-1.7
15 保 健 衛 生 ・ 社 会 事 業	-0.9	2.8	4.5	2.2	4.5	0.4	-2.3	3.7	1.1	0.3
16 そ の 他 の サ ー ビ ス	0.2	-1.7	-10.8	-11.0	3.6	4.8	3.8	-0.5	-2.8	-1.2
17 小 計	-6.4	2.0	0.3	2.9	1.1	1.0	-3.8	2.8	-0.0	0.3
18 輸 入 品 に 課 さ れ る 税 ・ 関 税	-0.3	-20.3	9.0	20.3	3.1	11.2	28.4	-0.0	-13.1	10.2
19 (控 除) 総 資 本 形 成 に 係 る 消 費 税	-19.9	4.0	-18.3	46.3	1.0	0.0	14.8	29.8	10.3	1.2
20 市 町 村 内 総 生 産	-6.2	1.7	0.5	2.9	1.1	1.1	-3.5	2.5	-0.3	0.5
(再 掲)										
第1次産業(1)	-1.6	-5.0	-3.2	4.4	9.9	-7.6	-2.0	10.3	5.7	2.8
第2次産業(2、3、5)	-14.1	10.8	1.5	6.7	-0.4	6.5	-12.3	6.7	-0.1	-0.4
第3次産業(4、6～16)	-3.4	-0.9	0.0	1.3	1.2	-0.8	0.0	0.7	-0.3	0.5

【産業別構成比】

(単位:%)

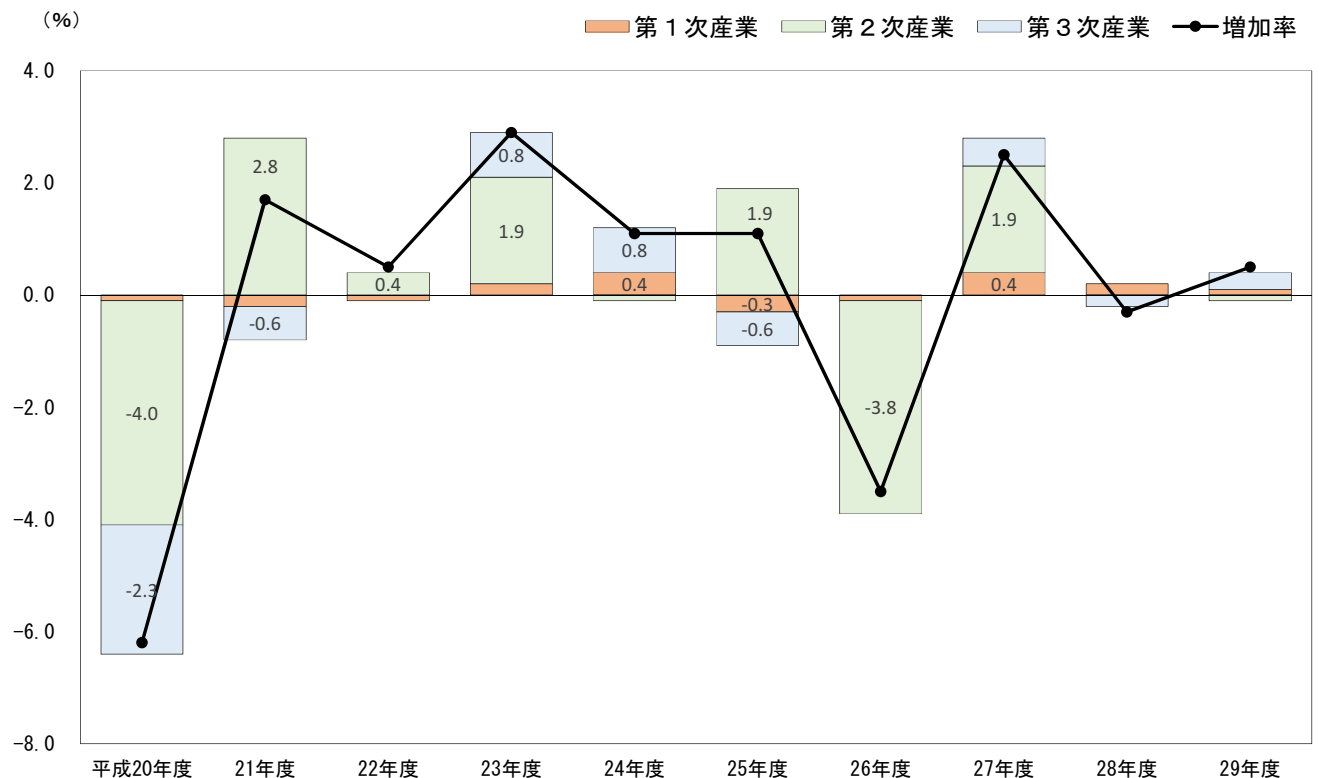
	平成20年度	21年度	22年度	23年度	24年度	25年度	26年度	27年度	28年度	29年度
第1次産業	4.2	3.9	3.7	3.8	4.1	3.8	3.8	4.1	4.4	4.5
第2次産業	25.8	28.2	28.4	29.5	29.0	30.6	27.8	29.0	29.0	28.7
第3次産業	69.3	67.6	67.3	66.2	66.3	65.0	67.4	66.2	66.2	66.2



【産業別寄与度と総生産増加率】

(単位:%)

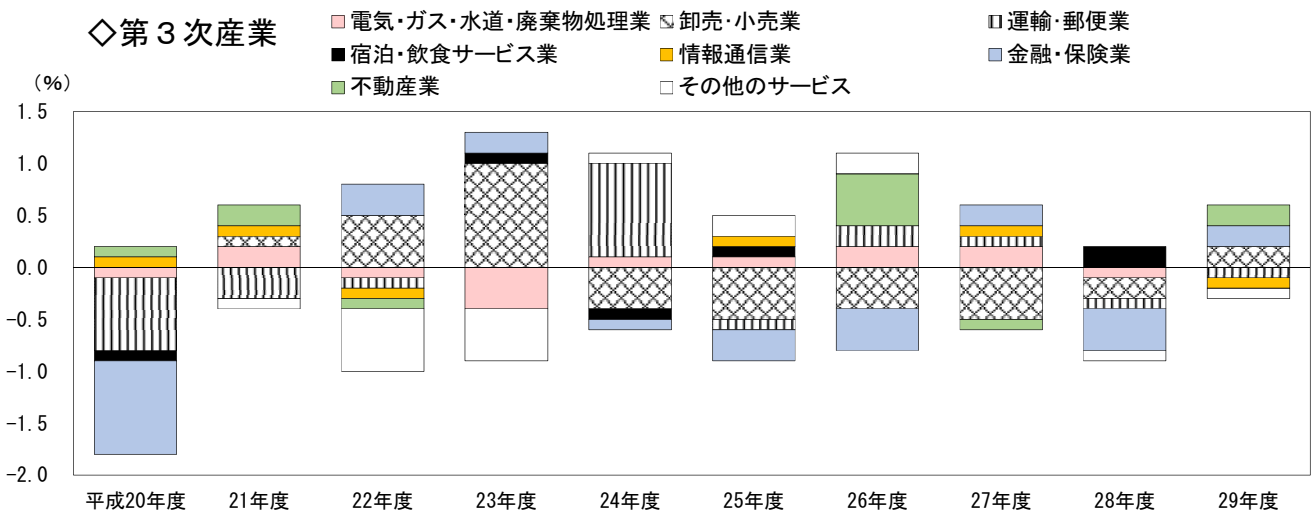
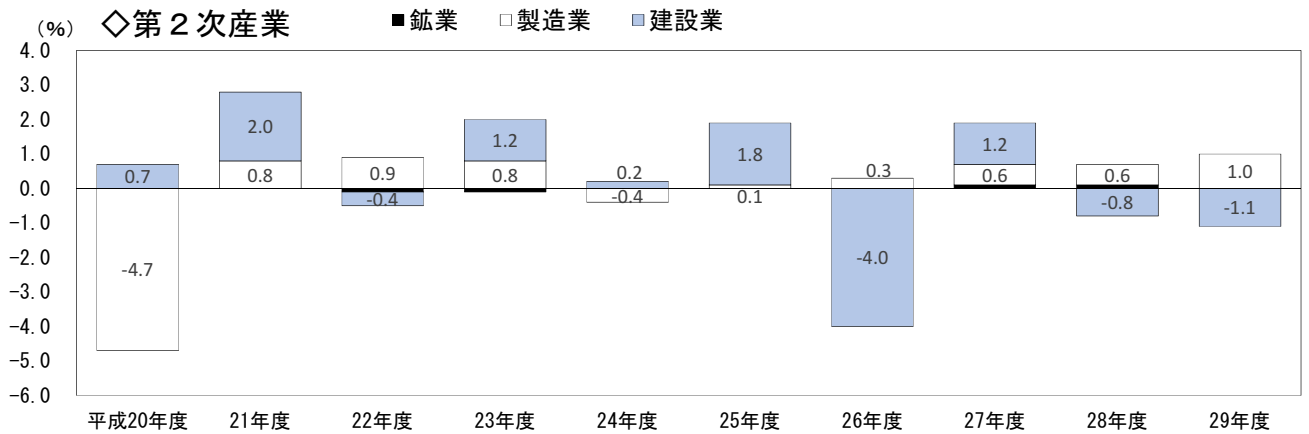
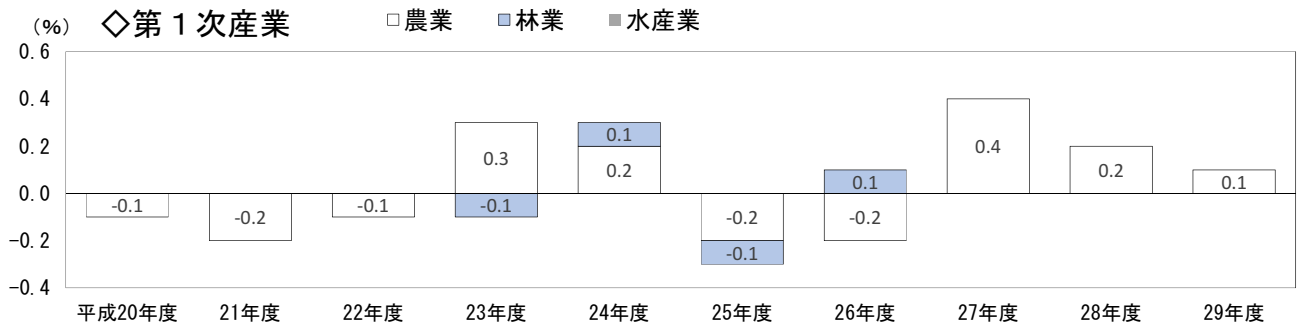
	平成20年度	21年度	22年度	23年度	24年度	25年度	26年度	27年度	28年度	29年度
第1次産業	-0.1	-0.2	-0.1	0.2	0.4	-0.3	-0.1	0.4	0.2	0.1
第2次産業	-4.0	2.8	0.4	1.9	-0.1	1.9	-3.8	1.9	-0.0	-0.1
第3次産業	-2.3	-0.6	0.0	0.8	0.8	-0.6	0.0	0.5	-0.2	0.3
増加率	-6.2	1.7	0.5	2.9	1.1	1.1	-3.5	2.5	-0.3	0.5



【産業別寄与度(内訳)】

(単位:%)

	平成20年度	21年度	22年度	23年度	24年度	25年度	26年度	27年度	28年度	29年度
農業	-0.1	-0.2	-0.1	0.3	0.2	-0.2	-0.2	0.4	0.2	0.1
林業	0.0	-0.0	0.0	-0.1	0.1	-0.1	0.1	-0.0	-0.0	0.0
水産業	-0.0	0.0	-0.0	-0.0	0.0	0.0	-0.0	-0.0	-0.0	-0.0
鉱業	-0.0	-0.0	-0.1	-0.1	0.0	-0.0	-0.0	0.1	0.1	-0.0
製造業	-4.7	0.8	0.9	0.8	-0.4	0.1	0.3	0.6	0.6	1.0
電気・ガス・水道・廃棄物処理業	-0.1	0.2	-0.1	-0.4	0.1	0.1	0.2	0.2	-0.1	-0.0
建設業	0.7	2.0	-0.4	1.2	0.2	1.8	-4.0	1.2	-0.8	-1.1
卸売・小売業	0.0	0.1	0.5	1.0	-0.4	-0.5	-0.4	-0.5	-0.2	0.2
運輸・郵便業	-0.7	-0.3	-0.1	0.0	0.9	-0.1	0.2	0.1	-0.1	-0.1
宿泊・飲食サービス業	-0.1	-0.0	-0.0	0.1	-0.1	0.1	0.0	-0.0	0.2	-0.0
情報通信業	0.1	0.1	-0.1	-0.0	0.0	0.1	0.0	0.1	0.0	-0.1
金融・保険業	-0.9	0.0	0.3	0.2	-0.1	-0.3	-0.4	0.2	-0.4	0.2
不動産業	0.1	0.2	-0.1	-0.0	0.0	-0.0	0.5	-0.1	-0.0	0.2
専門・科学技術・業務支援サービス業	-0.3	-0.6	-0.2	0.1	0.1	0.2	0.1	0.2	0.2	0.1
公務	-0.1	-0.0	-0.2	0.1	-0.3	-0.2	-0.1	-0.2	-0.2	-0.1
教育	-0.2	-0.4	0.1	0.0	0.0	-0.1	0.0	0.1	0.4	-0.1
保健衛生・社会事業	-0.1	0.3	0.4	0.2	0.4	0.0	-0.2	0.4	0.1	0.0
その他のサービス	0.0	-0.1	-0.6	-0.5	0.1	0.2	0.2	-0.0	-0.1	-0.1



2 市町村民所得の分配の推移（平成20年度～平成29年度）

【実数】

（単位：100万円）

項 目	平成20年度 2008	21年度 2009	22年度 2010	23年度 2011	24年度 2012	25年度 2013	26年度 2014	27年度 2015	28年度 2016	29年度 2017
1 雇 用 者 報 酬	195,144	181,108	177,552	184,882	184,386	186,261	188,182	188,289	191,111	195,887
(1) 賃 金 ・ 俸 給	168,536	156,104	151,556	156,925	156,224	157,952	159,367	159,341	161,939	166,524
(2) 雇主の現実社会負担	22,589	21,598	23,062	23,894	24,742	25,436	25,434	25,311	25,747	25,707
(3) 雇主の帰属社会負担	4,020	3,405	2,934	4,063	3,420	2,873	3,381	3,636	3,425	3,656
2 財産所得（非企業部門）	13,324	12,979	12,578	12,226	11,812	11,360	12,439	13,052	13,001	12,530
(1) 一 般 政 府	-4,807	-4,825	-4,912	-5,754	-5,950	-5,671	-5,424	-4,921	-4,653	-3,853
(2) 家 計	17,829	17,519	17,170	17,632	17,446	16,706	17,528	17,658	17,367	16,067
a 利 子	4,240	3,461	3,407	3,915	2,199	1,258	1,727	2,525	2,730	2,343
b 配 当	820	1,169	1,200	1,268	2,235	2,410	3,029	3,171	3,686	2,961
c その他の投資所得	11,477	11,637	11,293	11,289	11,907	11,973	11,600	10,878	9,921	9,812
d 貸 貸 料	1,292	1,252	1,270	1,161	1,104	1,065	1,173	1,084	1,030	952
(3) 対家計民間非営利団体	303	285	320	348	316	326	335	315	286	316
3 企 業 所 得	58,398	67,265	76,915	78,731	87,290	95,451	87,485	89,936	86,554	87,202
(1) 民 間 法 人 企 業	18,351	26,092	33,385	35,250	40,959	51,994	44,913	47,133	43,642	44,437
(2) 公 的 企 業	1,848	2,595	2,393	2,238	2,321	2,023	2,078	1,190	878	969
(3) 個 人 企 業	38,199	38,578	41,137	41,243	44,009	41,435	40,495	41,613	42,033	41,796
a 農 林 水 産 業	5,188	4,777	6,430	6,613	7,713	6,882	6,459	7,534	8,788	8,506
b そ の 他 の 産 業	7,593	6,835	7,493	7,465	9,051	7,941	7,195	7,300	6,183	6,380
c 持 ち 家	25,418	26,966	27,214	27,165	27,245	26,612	26,841	26,780	27,062	26,910
4 市 町 村 民 所 得 の 分 配	266,866	261,352	267,045	275,839	283,487	293,072	288,107	291,277	290,666	295,618

【対前年度増加率】

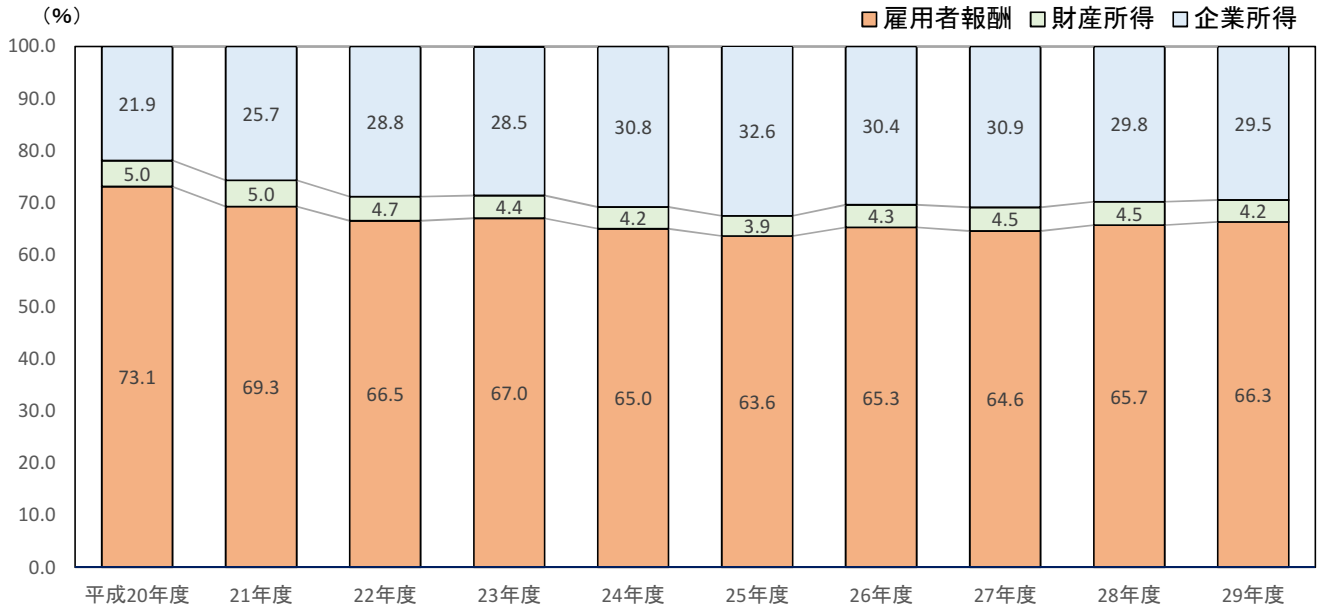
（単位：％）

項 目	平成20年度 2008	21年度 2009	22年度 2010	23年度 2011	24年度 2012	25年度 2013	26年度 2014	27年度 2015	28年度 2016	29年度 2017
1 雇 用 者 報 酬	-2.0	-7.2	-2.0	4.1	-0.3	1.0	1.0	0.1	1.5	2.5
(1) 賃 金 ・ 俸 給	-2.0	-7.4	-2.9	3.5	-0.4	1.1	0.9	-0.0	1.6	2.8
(2) 雇主の現実社会負担	-3.0	-4.4	6.8	3.6	3.5	2.8	-0.0	-0.5	1.7	-0.2
(3) 雇主の帰属社会負担	0.9	-15.3	-13.8	38.5	-15.8	-16.0	17.7	7.5	-5.8	6.7
2 財産所得（非企業部門）	-9.6	-2.6	-3.1	-2.8	-3.4	-3.8	9.5	4.9	-0.4	-3.6
(1) 一 般 政 府	-15.2	-0.4	-1.8	-17.1	-3.4	4.7	4.4	9.3	5.4	17.2
(2) 家 計	-4.2	-1.7	-2.0	2.7	-1.1	-4.2	4.9	0.7	-1.6	-7.5
a 利 子	13.1	-18.4	-1.6	14.9	-43.8	-42.8	37.3	46.2	8.1	-14.2
b 配 当	-25.4	42.6	2.6	5.7	76.3	7.8	25.7	4.7	16.3	-19.7
c その他の投資所得	-8.5	1.4	-3.0	-0.0	5.5	0.6	-3.1	-6.2	-8.8	-1.1
d 貸 貸 料	6.7	-3.1	1.4	-8.6	-4.8	-3.5	10.1	-7.6	-5.0	-7.6
(3) 対家計民間非営利団体	-2.3	-5.7	12.2	8.5	-9.3	3.2	2.9	-6.1	-9.0	10.3
3 企 業 所 得	-17.4	15.2	14.3	2.4	10.9	9.4	-8.3	2.8	-3.8	0.7
(1) 民 間 法 人 企 業	-32.4	42.2	28.0	5.6	16.2	26.9	-13.6	4.9	-7.4	1.8
(2) 公 的 企 業	-63.4	40.4	-7.8	-6.5	3.7	-12.8	2.7	-42.7	-26.2	10.3
(3) 個 人 企 業	-0.9	1.0	6.6	0.3	6.7	-5.8	-2.3	2.8	1.0	-0.6
a 農 林 水 産 業	-1.0	-7.9	34.6	2.8	16.6	-10.8	-6.1	16.6	16.6	-3.2
b そ の 他 の 産 業	-9.8	-10.0	9.6	-0.4	21.2	-12.3	-9.4	1.5	-15.3	3.2
c 持 ち 家	2.1	6.1	0.9	-0.2	0.3	-2.3	0.9	-0.2	1.1	-0.6
4 市 町 村 民 所 得 の 分 配	-6.3	-2.1	2.2	3.3	2.8	3.4	-1.7	1.1	-0.2	1.7

【構成比】

(単位: %)

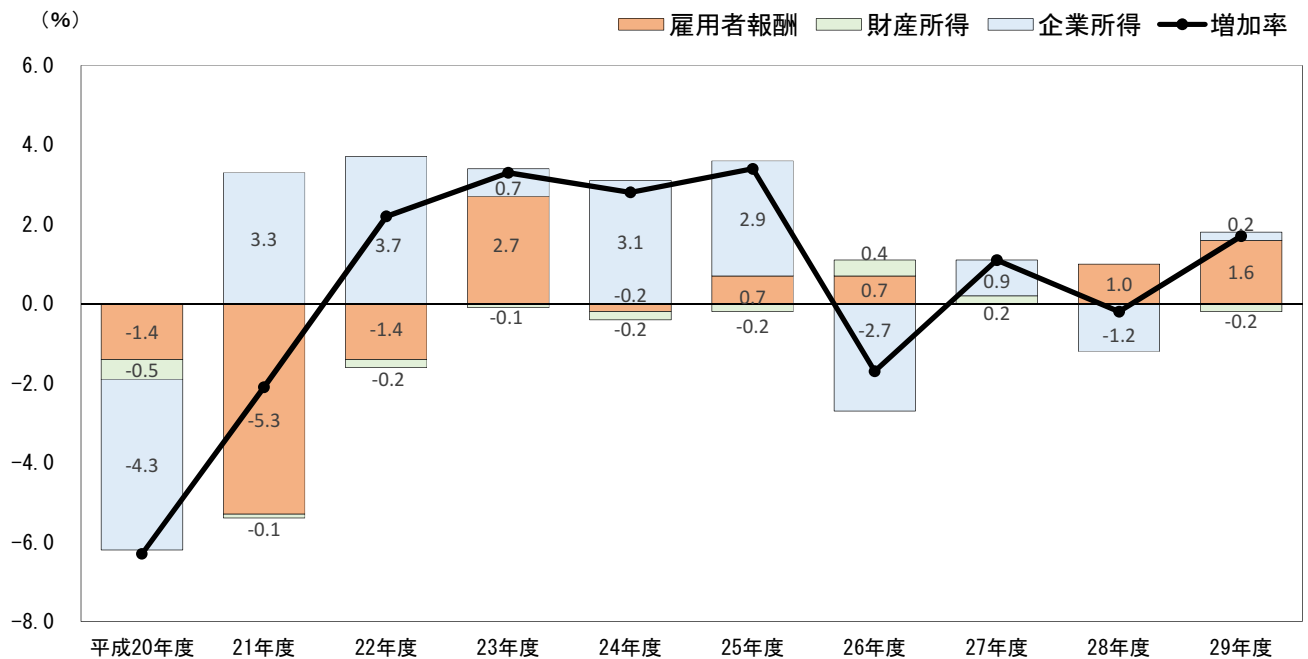
	平成20年度	21年度	22年度	23年度	24年度	25年度	26年度	27年度	28年度	29年度
雇用者報酬	73.1	69.3	66.5	67.0	65.0	63.6	65.3	64.6	65.7	66.3
財産所得	5.0	5.0	4.7	4.4	4.2	3.9	4.3	4.5	4.5	4.2
企業所得	21.9	25.7	28.8	28.5	30.8	32.6	30.4	30.9	29.8	29.5



【項目別寄与度と市町村民所得の増加率】

(単位: %)

	平成20年度	21年度	22年度	23年度	24年度	25年度	26年度	27年度	28年度	29年度
雇用者報酬	-1.4	-5.3	-1.4	2.7	-0.2	0.7	0.7	0.0	1.0	1.6
財産所得	-0.5	-0.1	-0.2	-0.1	-0.2	-0.2	0.4	0.2	-0.0	-0.2
企業所得	-4.3	3.3	3.7	0.7	-0.2	3.1	-2.7	0.9	-1.2	0.2
増加率	-6.3	-2.1	2.2	3.3	2.8	3.4	-1.7	1.1	-0.2	1.7



3 人口一人当たり市町村民所得の推移（平成20年度～平成29年度）

【岩手県内市町村の実数】

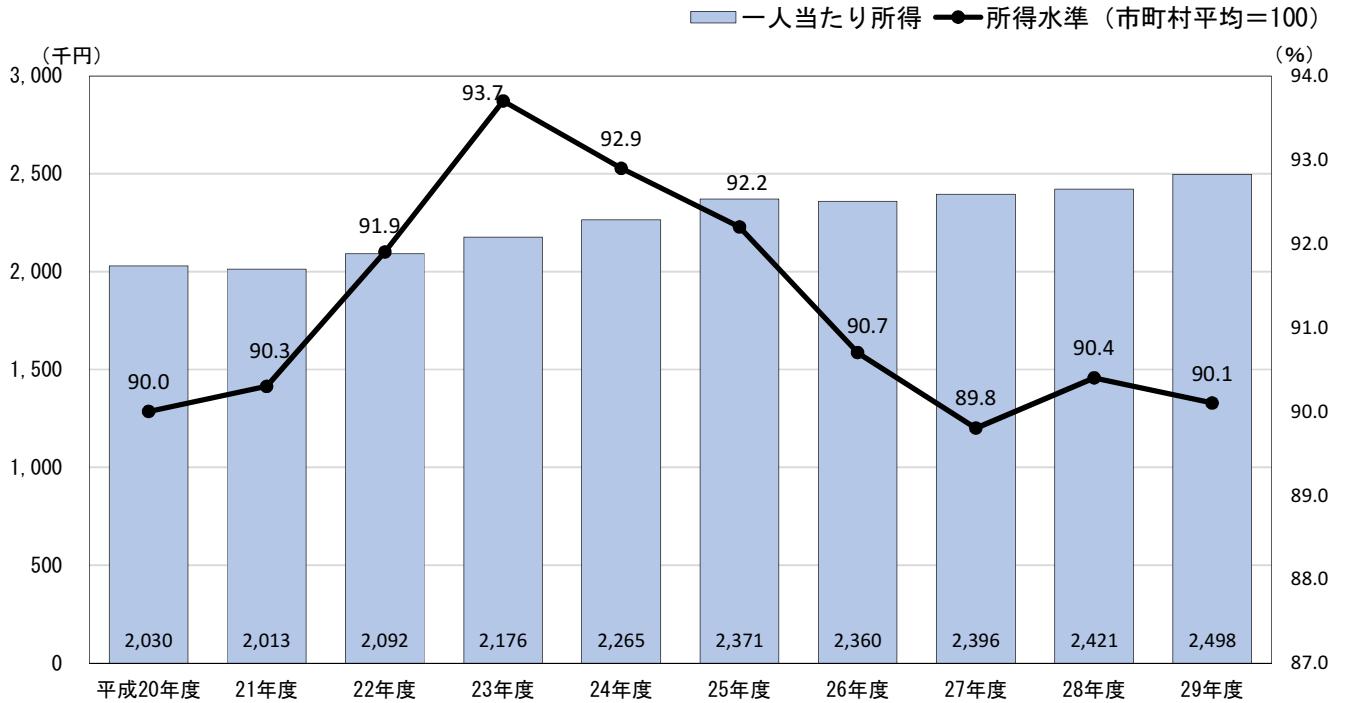
（単位：千円）

項目	平成20年度 2008	21年度 2009	22年度 2010	23年度 2011	24年度 2012	25年度 2013	26年度 2014	27年度 2015	28年度 2016	29年度 2017
市町村平均	2,256	2,228	2,275	2,323	2,439	2,571	2,602	2,667	2,679	2,772
県央広域振興圏	2,582	2,541	2,533	2,607	2,678	2,774	2,778	2,842	2,835	2,913
盛岡市	2,838	2,787	2,751	2,822	2,891	3,002	2,989	3,066	3,046	3,122
八幡平市	1,902	1,918	1,980	2,080	2,171	2,253	2,305	2,330	2,419	2,495
滝沢市	2,365	2,285	2,267	2,320	2,321	2,360	2,403	2,434	2,431	2,495
雫石町	1,992	2,017	2,071	2,104	2,171	2,331	2,316	2,370	2,387	2,426
葛巻町	1,670	1,745	1,799	1,882	1,977	2,045	1,996	2,145	2,169	2,267
岩手町	1,810	1,824	1,910	2,008	2,086	2,157	2,176	2,249	2,314	2,385
紫波町	2,201	2,139	2,176	2,249	2,347	2,355	2,437	2,470	2,473	2,529
矢巾町	2,494	2,485	2,538	2,652	2,785	2,914	2,886	2,917	2,860	3,034
県南広域振興圏	2,147	2,108	2,202	2,274	2,374	2,487	2,486	2,522	2,544	2,656
花巻市	2,121	2,111	2,184	2,241	2,336	2,446	2,478	2,503	2,517	2,565
北上市	2,489	2,374	2,512	2,511	2,636	2,772	2,800	2,832	2,827	2,975
遠野市	1,763	1,777	1,856	1,961	2,100	2,219	2,247	2,323	2,311	2,479
一関市	2,030	2,013	2,092	2,176	2,265	2,371	2,360	2,396	2,421	2,498
奥州市	2,125	2,084	2,163	2,254	2,311	2,389	2,384	2,451	2,506	2,597
西和賀町	1,785	1,784	1,856	2,012	2,120	2,222	2,167	2,245	2,225	2,358
金ヶ崎町	2,412	2,354	2,613	2,807	3,112	3,409	3,129	2,910	2,925	3,541
平泉町	1,947	1,901	1,938	2,041	2,129	2,225	2,182	2,250	2,286	2,321
沿岸広域振興圏	1,976	1,971	2,006	1,895	2,132	2,421	2,577	2,703	2,713	2,786
宮古市	1,988	1,974	2,007	2,033	2,213	2,425	2,536	2,651	2,712	2,767
大船渡市	2,122	2,129	2,148	1,989	2,321	2,643	2,748	2,906	2,839	2,911
陸前高田市	1,867	1,868	1,873	1,652	1,910	2,342	2,564	2,574	2,605	2,563
釜石市	2,155	2,123	2,200	2,138	2,368	2,656	2,844	2,920	2,854	3,020
住田町	1,758	1,761	1,912	2,062	2,163	2,276	2,278	2,383	2,543	2,680
大槌町	1,831	1,793	1,797	1,278	1,508	1,912	2,333	2,541	2,593	2,726
山田町	1,750	1,760	1,768	1,380	1,640	1,974	2,208	2,510	2,619	2,569
岩泉町	1,756	1,832	1,859	1,838	2,072	2,236	2,316	2,347	2,353	2,494
田野畑村	1,710	1,803	1,828	1,984	2,066	2,496	2,430	2,718	2,569	2,697
県北広域振興圏	1,948	1,966	2,045	2,116	2,263	2,348	2,408	2,493	2,544	2,643
久慈市	2,103	2,089	2,148	2,246	2,389	2,509	2,636	2,689	2,696	2,805
二戸市	2,073	2,099	2,197	2,230	2,356	2,448	2,463	2,553	2,612	2,689
普代村	1,917	1,913	1,956	2,110	2,447	2,288	2,350	2,545	2,862	3,106
軽米町	1,668	1,731	1,787	1,837	1,976	2,062	2,126	2,204	2,292	2,378
野田村	1,788	1,757	1,772	1,930	2,167	2,424	2,512	2,725	2,696	2,859
九戸村	1,903	1,951	2,081	2,141	2,192	2,139	2,087	2,285	2,428	2,518
洋野町	1,782	1,810	1,871	1,958	2,176	2,250	2,311	2,374	2,420	2,548
一戸町	1,787	1,827	1,957	1,988	2,077	2,119	2,128	2,192	2,247	2,288

【一関市の一人当たり所得と所得水準】

(単位:千円・%)

	平成20年度	21年度	22年度	23年度	24年度	25年度	26年度	27年度	28年度	29年度
一人当たり所得	2,030	2,013	2,092	2,176	2,265	2,371	2,360	2,396	2,421	2,498
所得水準(市町村平均=100)	90.0	90.3	91.9	93.7	92.9	92.2	90.7	89.8	90.4	90.1



【広域振興圏ごと所得水準】

(単位:%)

	平成20年度	21年度	22年度	23年度	24年度	25年度	26年度	27年度	28年度	29年度
県央広域振興圏	114.4	114.0	111.3	112.3	109.8	107.9	106.8	106.6	105.8	105.1
県南広域振興圏	95.2	94.6	96.8	97.9	97.3	96.7	95.5	94.6	95.0	95.8
沿岸広域振興圏	87.6	88.5	88.1	81.6	87.4	94.2	99.0	101.4	101.3	100.5
県北広域振興圏	86.4	88.2	89.9	91.1	92.8	91.3	92.5	93.5	95.0	95.3

