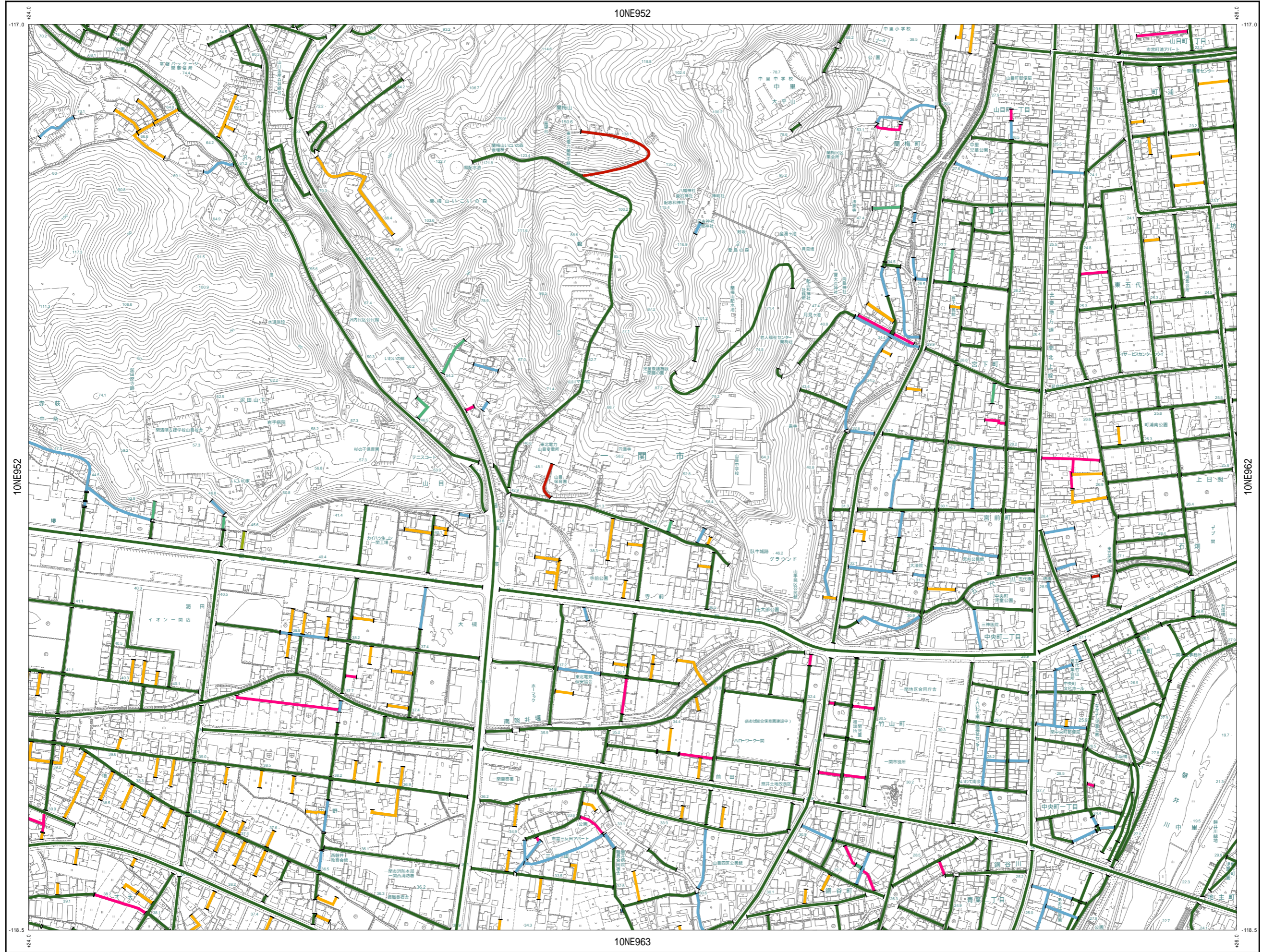
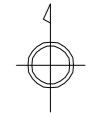


令和四年九月作成



10NE854	10NE863	10NE864
10NE952		10NE962
10NE954	10NE963	10NE964



- 凡例**
- 建築基準法関連**
- 1号道路** (緑色の線) 道路法の適用を受ける幅員4m以上の道路
 - 2号道路 (区域指定)** (黄色の線) 都市計画法、土地区画整理法、都市開発法等による、幅員4m以上の道路
 - 3号道路** (オレンジ色の線) 建築基準法施行時または都市計画区域編入時に、既にあった幅員4m以上の道路
 - 4号道路** (赤色の線) 道路法、都市計画法、土地区画整理法、都市再開発法等による道路で、2年以内に築造が予定される道路
 - 位置指定道路 (5号道路)** (青色の線) 建築物の敷地として利用するため、道路法、都市計画法、土地区画整理法等によらず、新しく作られる道路
 - 2頂道路** (紫色の線) 建築基準法施行時または都市計画区域編入時に、既にあった幅員1.8m以上4m未満の家の建ち並んでいた道路
 - 特定道路 (第43条ただし書)** (ピンク色の線) 特定行政庁が定めた基準を満たす道路
 - 非道路** (灰色の線) 建築基準法上の「道路ではない」と判定した道路
- 都市計画区域**
- (紫の枠線)

10NE952

10NE962

118.5

118.5

10NE963

