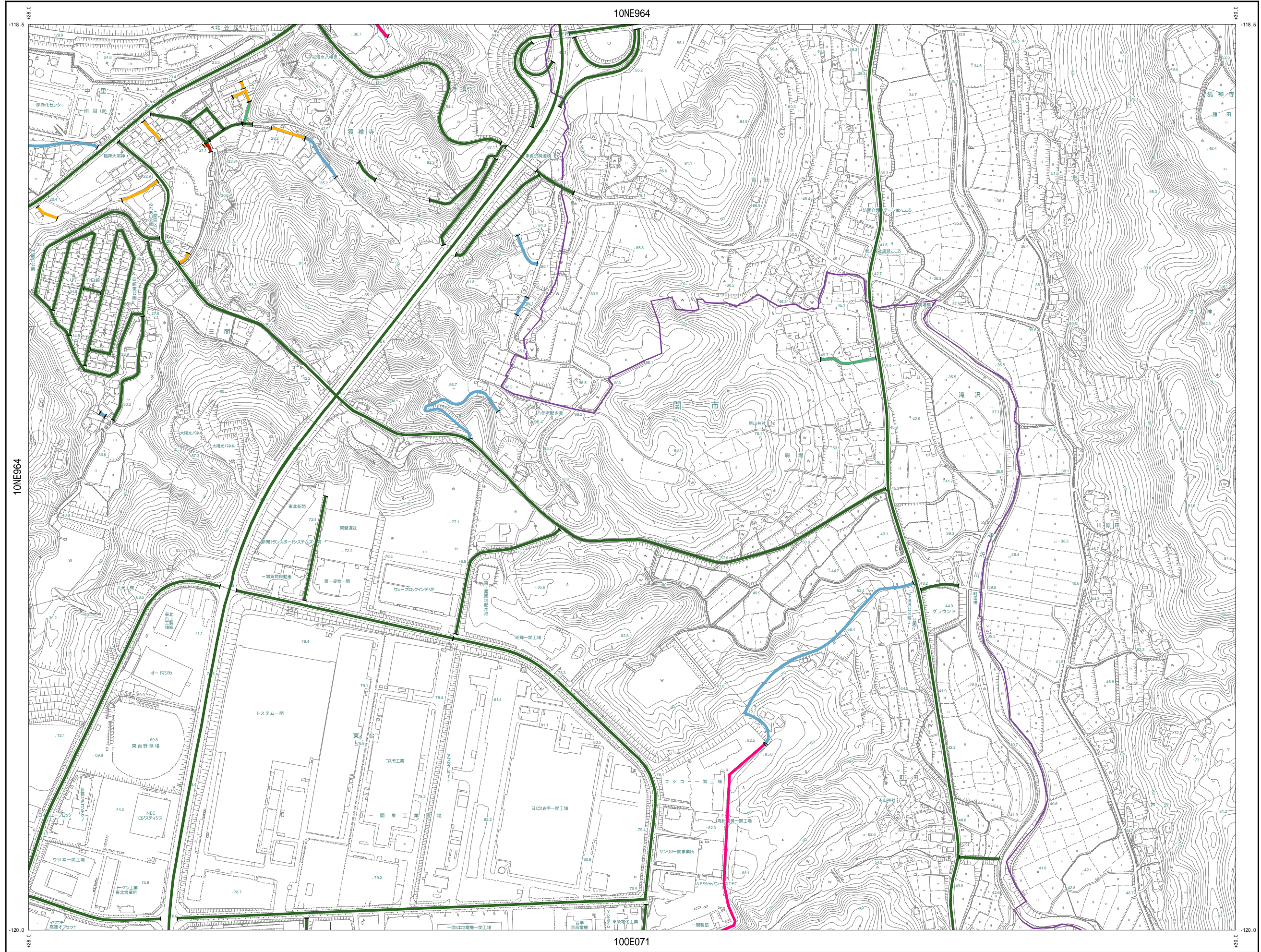
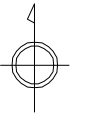


令和四年九月作成



10NE973

10NE962	10NE971
10NE964	<b>10NE973</b>
10OE062	10OE071



凡例

- 建築基準法関連**
- 1号道路** (道路法の適用を受ける幅員4m以上の道路)
  - 2号道路** (区域指定) (都市計画法、土地区画整理法、都市開発法等による、幅員4m以上の道路)
  - 3号道路** (建築基準法施行時または都市計画区域編入時に、既にあった幅員4m以上の道路)
  - 4号道路** (道路法、都市計画法、土地区画整理法、都市再開発法等による道路で、2年以内に築造が予定される道路)
  - 位置指定道路** (5号道路) (建築物の敷地として利用するため、道路法、都市計画法、土地区画整理法等によらず、新しく作られる道路)
  - 2項道路** (建築基準法施行時または都市計画区域編入時に、既にあった幅員1.8m以上4m未満の家の建ち並んでいた道路)
  - 特定道路** (第43条ただし書) (特定行政庁が定めた基準を満たす道路)
  - 非道路** (建築基準法上の「道路ではない」と判定した道路)

**都市計画区域**

10NE973 (一関)

