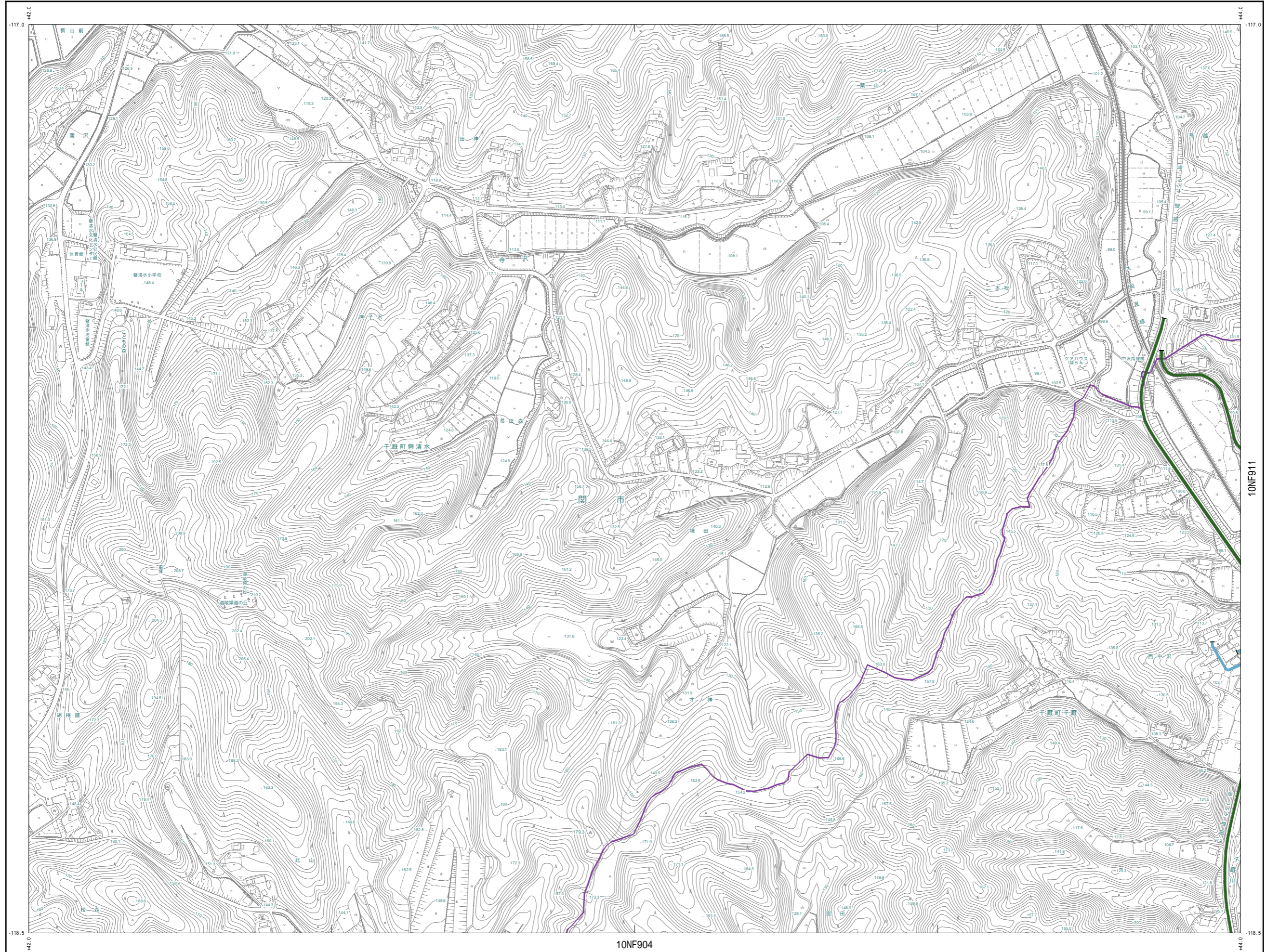
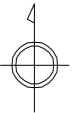


令和四年九月作成



10NF902

		10NF911
10NF903	10NF904	10NF913



凡例

建築基準法関連

- 1号道路** 道路法の適用を受ける幅員4m以上の道路
- 2号道路** **2号道路 (区域指定)** 都市計画法、土地区画整理法、都市開発法等による、幅員4m以上の道路
- 3号道路** 建築基準法施行時または都市計画区域編入時に、既にあった幅員4m以上の道路
- 4号道路** 道路法、都市計画法、土地区画整理法、都市再開発法等による道路で、2年以内に築造が予定される道路
- 位置指定道路 (5号道路)** 建築物の敷地として利用するため、道路法、都市計画法、土地区画整理法等によらず、新しく作られる道路
- 2頂道路** 建築基準法施行時または都市計画区域編入時に、既にあった幅員1.8m以上4m未満の家の建ち並んでいた道路
- 特定道路 (第43条ただし書)** 特定行政庁が定めた基準を満たす道路
- 非道路** 建築基準法上の「道路ではない」と判定した道路

都市計画区域



10NF902 (千厩)

