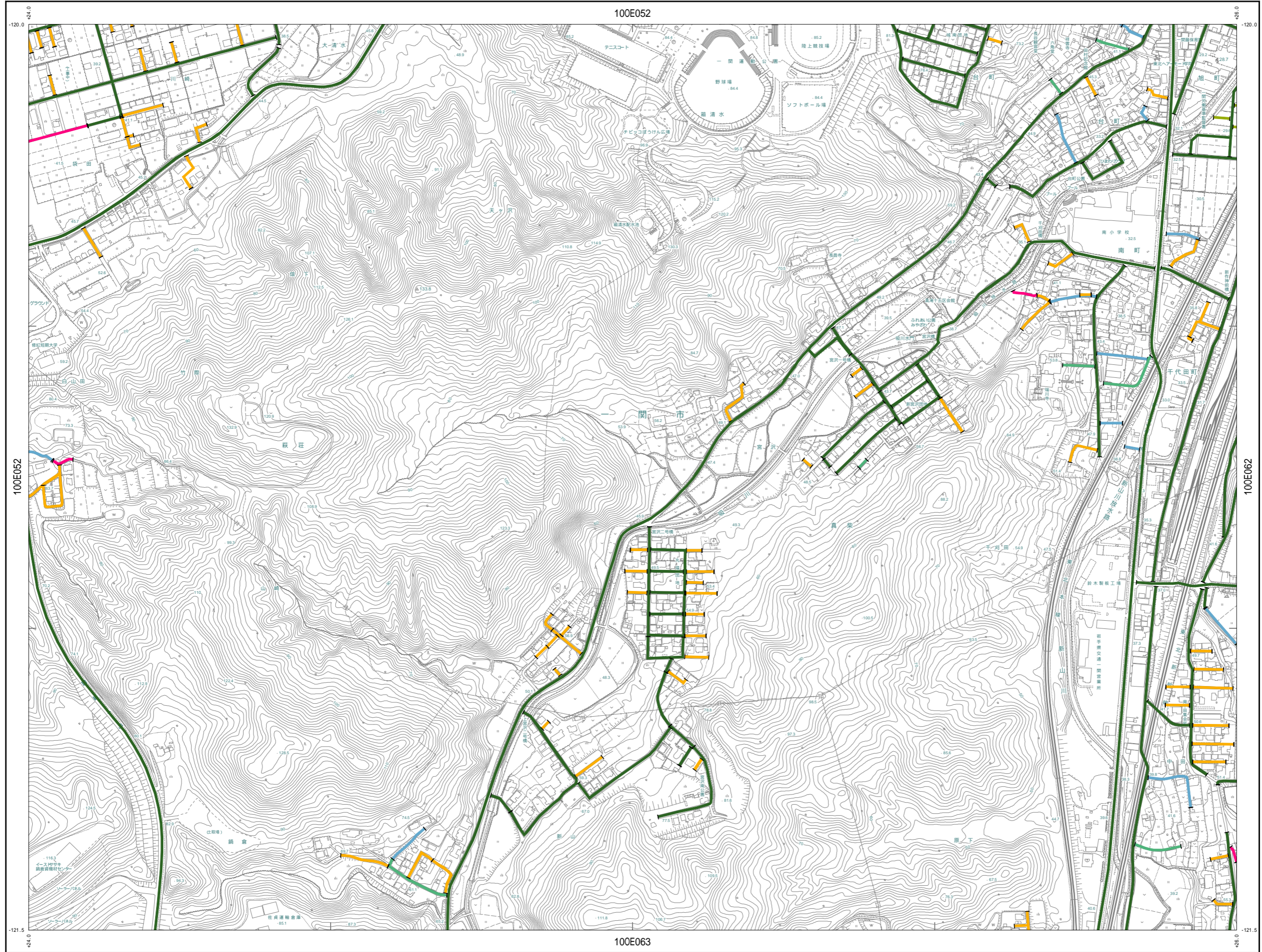
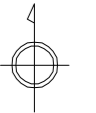


令和四年九月作成



100E061

10NE954	10NE963	10NE964
100E052		100E062
100E054	100E063	100E064



凡例

建築基準法関連

- 1号道路**
道路法の適用を受ける幅員4m以上の道路
- 2号道路 (区域指定)**
都市計画法、土地区画整理法、都市開発法等による、幅員4m以上の道路
- 3号道路**
建築基準法施行時または都市計画区域輸入時に、既にあった幅員4m以上の道路
- 4号道路**
道路法、都市計画法、土地区画整理法、都市再開発法等による道路で、2年以内に築造が予定される道路
- 位置指定道路 (5号道路)**
建築物の敷地として利用するため、道路法、都市計画法、土地区画整理法等によらず、新しく作られる道路
- 2頂道路**
建築基準法施行時または都市計画区域輸入時に、既にあった幅員1.8m以上4m未満の家の建ち並んでいた道路
- 特定道路 (第43条ただし書)**
特定行政庁が定めた基準を満たす道路
- 非道路**
建築基準法上の「道路ではない」と判定した道路

都市計画区域



100E061 (一関)

