

令和4年度 第2回大東清掃センター公害防止対策協議会

日 時：令和4年12月7日（水）

午後1時30分～3時

場 所：大東清掃センター2階研修室

次 第

1 開 会

2 挨 拶

3 報 告

(1) 令和4年度施設の稼働状況について

(2) 令和4年度各種測定結果について

4 閉 会

令和4年度 大東清掃センター公害防止対策協議会委員名簿

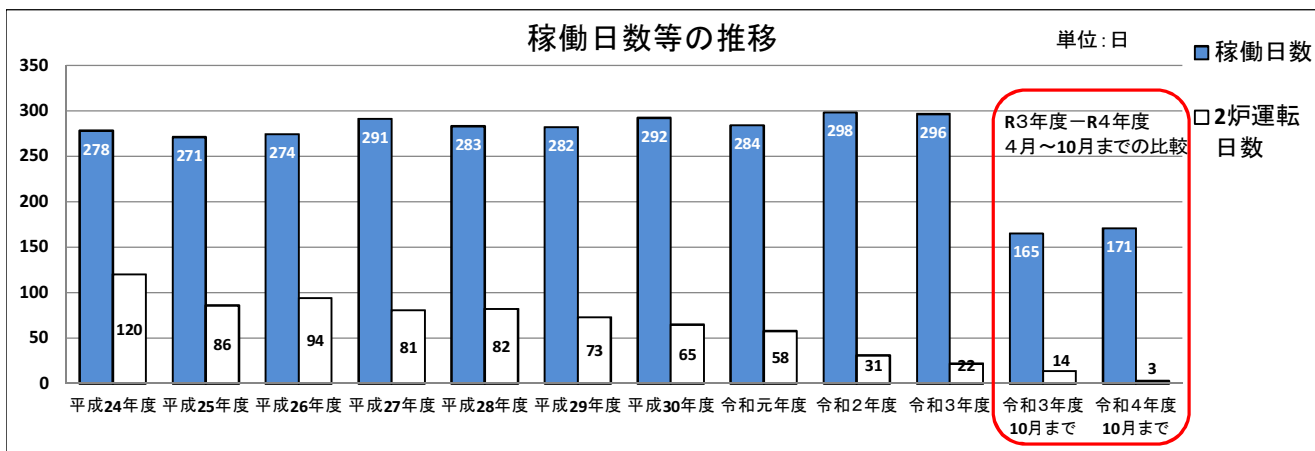
任期 令和4年7月11日から令和6年7月10日

職名	地区	氏名	備考
会長	長者	佐藤 斎博	
副会長	羽根折沢	佐藤 甲子夫	
副会長	町下	藤野 裕	
委員	長者	菊池 利男	
委員	長者	佐藤 美心	
委員	羽根折沢	佐藤 悦男	
委員	羽根折沢	菊池 学	
委員	町下	千葉 幸司	
委員	町下	小野寺 敬一	
委員	寺崎前	佐藤 文橘	
委員	組合議員	千葉 栄生	
委員	組合議員	那須 勇	
委員	大東支所市民課	佐藤 信彦	
委員	千厩支所市民課	千葉 義昭	

報告(1) 令和4年度施設の稼働状況について

焼却施設稼働状況

	焼却量 (トン)	稼働日数	2炉運転 日数	平均焼却量 (1日当り) トン	牧草焼却量 (トン)	牧草焼却 日数	1日当りの牧草 平均焼却量(ト ン)	備 考
平成24年度	13,756.76	278	120	49.48	1077.48	237	4.55	牧草・ガレキ焼却
平成25年度	11,802.09	271	86	43.55	409.84	94	4.36	牧草を焼却した8/23までの運転日数は94日
平成26年度	12,267.98	274	94	44.77	871.46	192	4.54	利用自肅牧草は5月28日から焼却を開始し、192日焼却をした。
平成27年度	11,887.58	291	81	40.85	972.89	224	4.34	
平成28年度	11,606.77	283	82	41.01	566.02	173	3.27	1/16よりペレット化した牧草の焼却開始
平成29年度	11,063.00	282	73	39.23	426.54	235	1.82	
平成30年度	11,375.39	292	65	38.96	324.22	171	1.90	ペレット290.51t 牧草サイレージ33.71t 奥州金ヶ崎行政事務組合 464.19t
令和元年度	10,825.62	284	58	38.12				
令和2年度	10,168.67	298	31	34.12				
令和3年度	10,042.33	296	22	33.93				
令和3年度 10月まで	6,101.76	165	14	36.98				令和3年4月から10月まで
令和4年度 10月まで	5,970.03	171	3	34.91				令和4年4月から10月まで



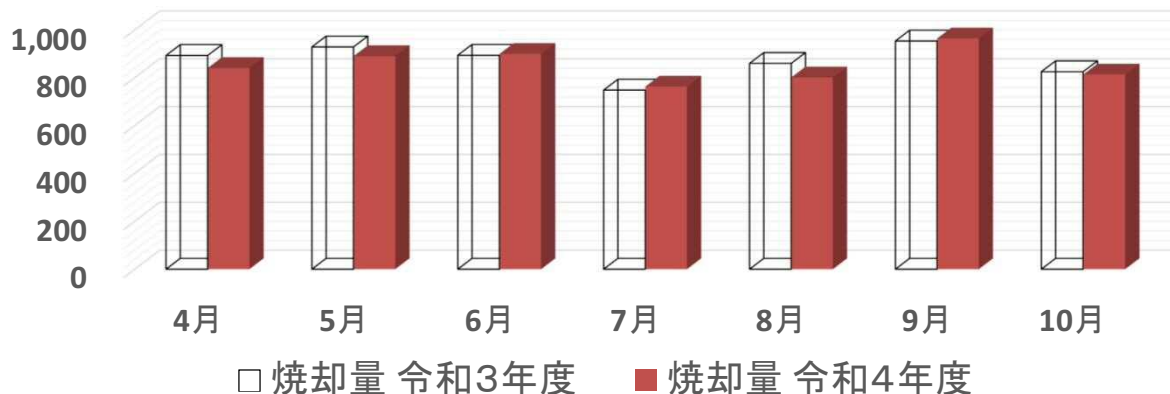
令和4年度 月別焼却量

単位:トン

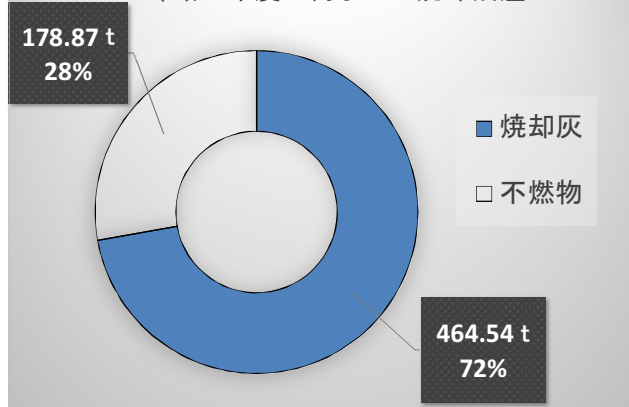
項目	焼却量			焼却残渣量						焼却残渣計		
				焼却灰			不燃物					
	令和3年度	令和4年度	増減	令和3年度	令和4年度	増減	令和3年度	令和4年度	増減	令和3年度	令和4年度	増減
4月	892.99	840.30	△ 52.69	75.77	63.24	△ 12.53	24.34	23.40	△ 0.94	100.11	86.64	△ 13.47
5月	928.81	889.99	△ 38.82	71.06	69.55	△ 1.51	30.06	23.64	△ 6.42	101.12	93.19	△ 7.93
6月	893.83	899.26	5.43	66.40	68.22	1.82	28.19	25.07	△ 3.12	94.59	93.29	△ 1.30
7月	748.07	762.77	14.70	60.67	56.03	△ 4.64	20.85	22.54	1.69	81.52	78.57	△ 2.95
8月	859.72	800.75	△ 58.97	63.06	58.59	△ 4.47	24.62	18.21	△ 6.41	87.68	76.80	△ 10.88
9月	953.42	963.96	10.54	68.70	73.21	4.51	30.26	26.03	△ 4.23	98.96	99.24	0.28
10月	824.92	813.00	△ 11.92	58.88	69.09	10.21	20.55	24.81	4.26	79.43	93.90	14.47
合計	6,101.76	5,970.03	△ 131.73	464.54	457.93	△ 6.61	178.87	163.70	△ 15.17	643.41	621.63	△ 21.78

単位:トン

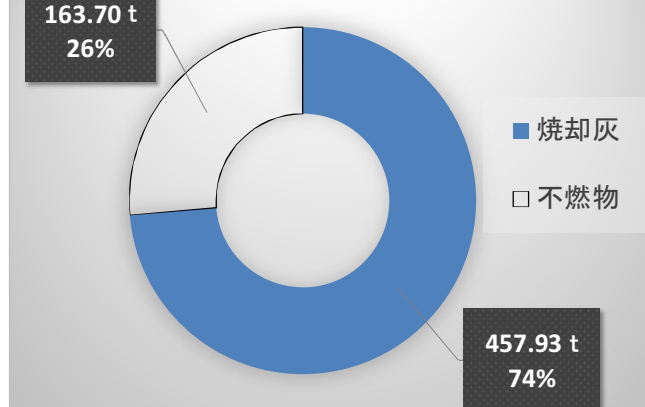
令和3年度—令和4年度 月別焼却量



令和3年度10月までの焼却残渣



令和4年度10月までの焼却残渣



組合管内一般廃棄物排出量

<ul style="list-style-type: none"> ● 令和3年度：令和3年4月1日～令和3年10月31日時点 ● 令和4年度：令和4年4月1日～令和4年10月31日時点の比較 				
組合管内人口	令和3年度 (R4.3.31時点)	令和3年度 (10月時点)	令和4年度 (10月時点)	増 減
一関清掃センター管内人口 (一関地域・花泉地域)	67,170人	67,846人	67,005人	△ 841 人 (減)
一関清掃センター管内人口 (平泉町)	7,129人	7,245人	7,043人	△ 202 人 (減)
計	74,299人	75,091人	74,048人	△ 1,043 人 (減)
大東清掃センター管内人口	43,509人	44,147人	43,014人	△ 1,133 人 (減)
合 計	117,808人	119,238人	117,062人	△ 2,176 人 (減)
一般廃棄物排出量	令和3年度 (R4.3.31時点)	令和3年度 (10月時点)	令和4年度 (10月時点)	前年度同月比較 (10/31時点の比較増減)
組合管内搬入量	34,399トン	21,069トン	20,841トン	△ 228 トン (減)
一関清掃センター搬入量	23,630トン	14,521トン	14,369トン	△ 152 トン (減)
大東清掃センター搬入量	10,769トン	6,547トン	6,471トン	△ 76 トン (減)
組合管内の一人1日あたりの排出量	800グラム	826グラム	832グラム	6 グラム (増)
一関清掃センター管内の一人1日あたりの排出量	871グラム	904グラム	907グラム	3 グラム (増)
大東清掃センター管内の一人1日あたりの排出量	678グラム	693グラム	703グラム	10 グラム (増)
一関市一般廃棄物減量基本計画	※前計画の削減目標 R3：746 g	※前計画の削減目標 R3：746 g	822グラム	(令和4年3月策定 R4-R8 一人1日あたりの削減目標排出量)

大東清掃センター一般廃棄物搬入量調書

単位：トン

令和4年度搬入量調書		4月	5月	6月	7月	8月	9月	10月	11月	12月	1月	2月	3月	4年度 合計	R3年度 10月まで	比較
可燃ごみ	可燃ごみ(収集)	510.07	550.17	505.55	515.96	655.13	536.03	497.38						3,770.29	3,835.31	△ 65.02
	可燃ごみ(市町持込)	4.36	3.49	7.30	4.62	6.02	8.67	10.37						44.83	33.31	11.52
	可燃ごみ(家庭持込)	33.10	35.23	25.61	22.90	33.66	26.28	25.01						201.79	191.18	10.61
	可燃ごみ(家庭許可)	0.45	0.68	0.55	0.28	2.73	0.70	1.34						6.73	6.35	0.38
	可燃ごみ(事業)	140.37	134.95	138.84	137.85	156.83	146.38	133.93						989.15	1,003.32	△ 14.17
	可燃ごみ(災害)	1.06	0.00	1.17	0.00	0.65	0.00	0.11						2.99	32.52	△ 29.53
	公共施設可燃ごみ	21.60	19.50	22.32	19.75	19.81	21.24	20.64						144.86	149.82	△ 4.96
	小計	711.01	744.02	701.34	701.36	874.83	739.30	688.78						5,160.64	5,251.81	△ 91.17
不燃ごみ	不燃ごみ(収集)	48.76	35.62	35.28	25.30	31.83	30.68	36.21						243.68	251.26	△ 7.58
	不燃ごみ(市町持込)	0.00	0.00	0.00	0.00	0.00	0.00	0.00						0.00	0.00	0.00
	不燃ごみ(家庭)	10.67	7.80	8.49	6.53	7.39	7.99	8.71						57.58	63.03	△ 5.45
	不燃ごみ(家庭許可)	0.08	0.68	0.22	0.01	1.15	0.40	0.14						2.68	1.42	1.26
	不燃ごみ(災害)	0.00	0.00	0.00	0.00	0.46	0.00	0.00						0.46	0.00	0.46
	不燃ごみ(不法投棄)	1.06	0.50	0.20	0.49	0.06	0.04	0.37						2.72	2.03	0.69
	蛍光管	0.80	0.00	0.71	0.00	0.50	0.00	0.57						2.58	2.63	△ 0.05
	小計	61.37	44.60	44.90	32.33	41.39	39.11	46.00						309.70	320.37	△ 10.67
粗大ごみ	可燃性粗大(家庭)	39.73	48.77	39.49	37.99	47.71	38.84	41.87						294.40	266.54	27.86
	可燃性粗大(事業)	1.81	3.91	3.40	3.81	1.28	1.92	2.31						18.44	13.63	4.81
	可燃性粗大(災害)	0.07	0.87	0.00	0.00	0.00	0.00	0.00						0.94	0.00	0.94
	不燃性粗大(家庭)	15.30	14.91	12.90	7.52	11.95	12.54	13.38						88.50	102.16	△ 13.66
	粗大収集	0.00	0.00	0.00	0.00	0.00	0.00	0.00						0.00	0.00	0.00
	小計	56.91	68.46	55.79	49.32	60.94	53.30	57.56						402.28	382.33	19.95
缶	カン(収集)	8.59	7.61	6.87	7.53	8.52	7.65	7.21						53.98	56.20	△ 2.22
	カン(家庭)	0.00	0.00	0.00	0.00	0.00	0.00	0.00						0.00	0.00	0.00
	カン(事業)	0.25	0.23	0.21	0.16	0.24	0.17	0.15						1.41	1.56	△ 0.15
	小計	8.84	7.84	7.08	7.69	8.76	7.82	7.36						55.39	57.76	△ 2.37
ガラスびん	ビン(収集)	35.41	28.54	28.18	27.55	31.34	28.03	29.14						208.19	214.91	△ 6.72
	ビン(家庭)	0.11	0.10	0.00	0.00	0.00	0.15	0.00						0.36	0.31	0.05
	ビン(事業)	0.67	0.21	0.25	0.65	0.32	0.20	0.26						2.56	2.70	△ 0.14
	小計	36.19	28.85	28.43	28.20	31.66	28.38	29.40						211.11	217.92	△ 6.81
ペットボトル	ペットボトル(収集)	7.82	8.01	7.88	10.54	11.03	9.42	7.57						62.27	58.83	3.44
	ペットボトル(事業)	0.07	0.08	0.07	0.06	0.08	0.04	0.05						0.45	0.53	△ 0.08
	小計	7.89	8.09	7.95	10.60	11.11	9.46	7.62						62.72	59.36	3.36
プラスチック製容器包装	プラスチック製容器包装(収集)	14.02	12.36	12.35	12.85	13.44	12.98	12.36						90.36	87.34	3.02
	小計	14.02	12.36	12.35	12.85	13.44	12.98	12.36						90.36	87.34	3.02
トレイ	トレイ(収集)	0.25	0.21	0.23	0.22	0.18	0.18	0.23						1.50	1.38	0.12
	小計	0.25	0.21	0.23	0.22	0.18	0.18	0.23						1.50	1.38	0.12
紙パック	紙パック(収集)	0.22	0.23	0.14	0.20	0.21	0.21	0.20						1.41	1.33	0.08
	小計	0.22	0.23	0.14	0.20	0.21	0.21	0.20						1.41	1.33	0.08
段ボール	ダンボール(収集)	7.62	6.03	5.35	5.20	6.21	5.99	4.99						41.39	38.90	2.49
	ダンボール(家庭)	0.00	0.00	0.00	0.00	0.00	0.00	0.00						0.00	0.00	0.00
	ダンボール(事業)	0.00	0.00	0.00	0.00	0.00	0.00	0.00						0.00	0.00	0.00
	小計	7.62	6.03	5.35	5.20	6.21	5.99	4.99						41.39	38.90	2.49
新聞	新聞(収集)	7.66	6.00	5.50	5.55	6.47	6.54	5.60						43.32	42.39	0.93
	小計	7.66	6.00	5.50	5.55	6.47	6.54	5.60						43.32	42.39	0.93
雑誌	雑誌(収集)	17.35	13.30	10.52	10.80	11.76	11.53	11.35						86.61	81.90	4.71
	小計	17.35	13.30	10.52	10.80	11.76	11.53	11.35						86.61	81.90	4.71
	古紙合計	32.85	25.56	21.51	21.75	24.65	24.27	22.14						172.73	164.52	8.21
公共施設資源ごみ	種別無し資源ごみ	0.30	0.22	0.30	0.37	0.37	0.40	0.24						2.20	2.08	0.12
※小型家電	ボックス回収(市町持込)	0.50	0.44	0.36	0.35	0.31	0.52	0.33						2.81	2.53	0.28
合計	可燃総計	752.62	797.57	744.23	743.16	923.82	780.06	732.96						5,474.42	5,531.98	△ 57.56
	不燃総計	76.67	59.51	57.80	39.85	53.34	51.65	59.38						398.20	422.53	△ 24.33
	資源総計	100.84	83.57	78.21	82.03	90.48	84.01	79.68						598.82	592.89	5.93
	総計	930.13	940.65	880.24	865.04	1,067.64	915.72	872.02						6,471.44	6,547.40	△ 75.96

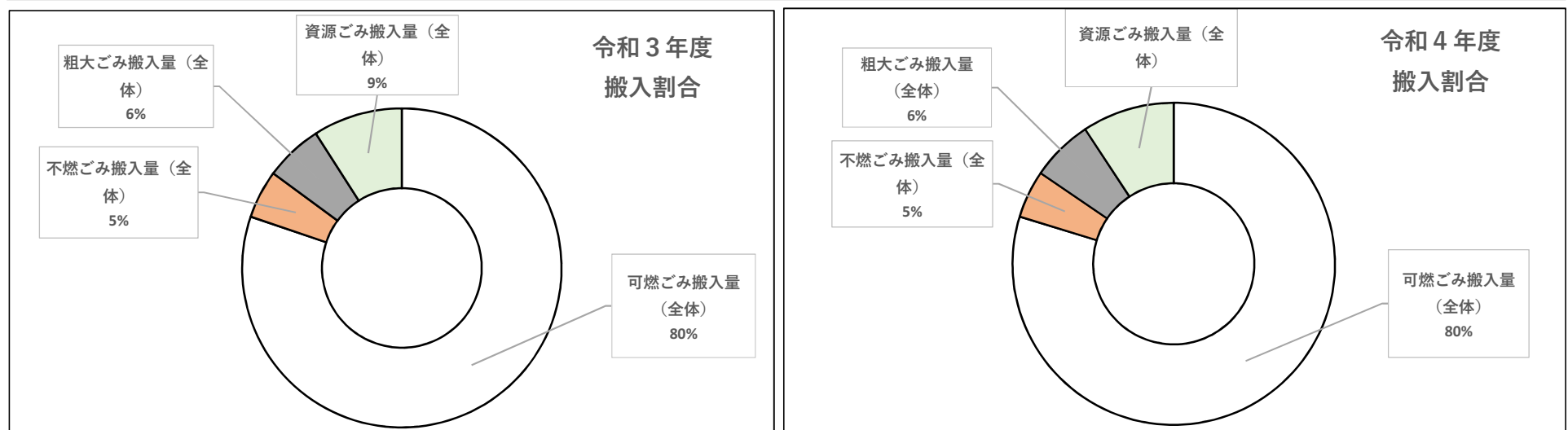
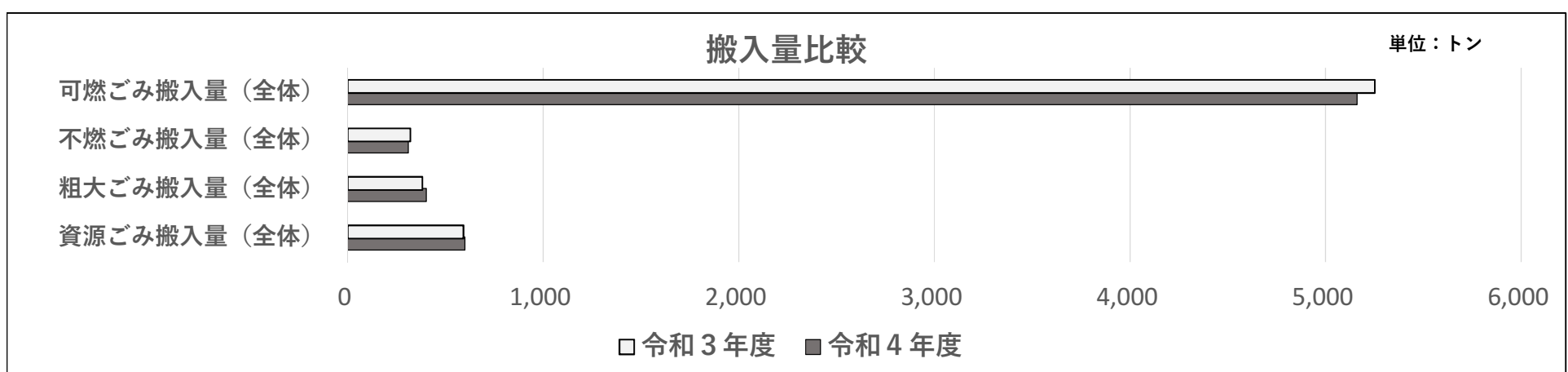
※上記の 色は可燃ごみ、 色は不燃ごみ、 色は資源ごみ

大東清掃センター管内の搬入量及び排出量

●令和3年度：令和3年4月1日～令和3年10月31日時点、令和4年度：令和4年4月1日～令和4年10月31日時点の比較

可燃ごみ	令和3年度	令和4年度	増減
①大東管内人口	44,147人	43,014人	△ 1,133 人の減
②可燃ごみ搬入量（家庭系・事業系・公共施設・火災ごみ）	5251.81t	5160.64t	△ 91.17 tの減
令和3年度一人当たりの年間排出量			118.96 kg
令和4年度一人当たりの年間排出量			119.98 kg
令和3年度一人一日当たりの排出量			555.90 g
令和4年度一人一日当たりの排出量			560.63 g
一日当たりの排出量比較			4.73 g
不燃ごみ	令和3年度	令和4年度	増減
①大東管内人口	44,147人	43,014人	△ 1,133 人の減
②不燃ごみ搬入量（家庭系・不法投棄・火災ごみ）	320.37t	309.70t	△ 10.67 tの減
令和3年度一人当たりの年間排出量			7.26 kg
令和4年度一人当たりの年間排出量			7.20 kg
令和3年度一人一日当たりの排出量			33.91 g
令和4年度一人一日当たりの排出量			33.64 g
一日当たりの排出量比較			△ 0.27 g
粗大ごみ（可燃性、不燃性）	令和3年度	令和4年度	増減
①大東管内人口	44,147人	43,014人	△ 1,133 人の減
②粗大ごみ搬入量（家庭系・事業系）	382.33t	402.28t	19.95 tの増
令和3年度一人当たりの年間排出量			8.66 kg
令和4年度一人当たりの年間排出量			9.35 kg
令和3年度一人一日当たりの排出量			40.47 g
令和4年度一人一日当たりの排出量			43.70 g
一日当たりの排出量比較			3.23 g
資源物 （缶、ビン、ペットボトル、プラスチック製容器包装、 トレイ、紙パック、段ボール、新聞、雑誌、小型家電）	令和3年度	令和4年度	増減
①大東管内人口	44,147人	43,014人	△ 1,133 人の減
②資源物収集（家庭系・事業系）	592.89t	598.82t	5.93 tの増
令和3年度一人当たりの年間排出量			13.43 kg
令和4年度一人当たりの年間排出量			13.92 kg
令和3年度一人一日当たりの排出量			62.76 g
令和4年度一人一日当たりの排出量			65.05 g
一日当たりの排出量比較			2.29 g

令和3年度 一人一日当たりの総排出量	693 g
令和4年度 一人一日当たりの総排出量	703 g 前年度より、10gの増



※考察

●可燃ごみについては、前年度同月と比較すると約91トンほど減っており、管内人口減によるものと考えられますが、10月時点の管内人口から一人当たりの排出量を算出し、前年度と比較すると約5グラムほど増えている。要因としては、新型コロナウイルス感染症の影響による家庭での飲食が定着し、一人当たりの排出量が増加しているものと考えられる。

●不燃ごみについては、前年度同月と比較すると約11トンの減となっており、減少傾向にあるが、粗大ごみについては、個人持ち込みが今年度も増加傾向にあり、前年度の同月と比較すると約20トンほど増えている。要因としては、空き家になった家の片付けなどで大量に粗大ごみが搬入されるケースが多くみられていることが挙げられる。

●資源物については、前年度同月と比較すると約6トンほど増えている。要因としては、新型コロナウイルス感染症の影響による家庭での飲食が定着し、一人当たりの排出量が増加しているものと考えられる。

報告(2) 令和4年度各種測定結果について

令和4年度各種測定結果

○ 排ガス中のダイオキシン類濃度測定結果								単位 ng-TEQ/m ³ N	
炉	27年度	28年度	29年度	30年度	R元年度	R2年度	R3年度	R4年度	
1号炉	0.00010	0.000076	0.0031	0.00032	0.000039	0.0039	0.0000029	0.000043	
2号炉	0.00021	0.000054	0.0000031	0.0000014	0.0000061	0.0014	0.00000091	0.000036	

・ 令和4年度測定年月日：令和4年9月14日～9月15日

【備考】・ 国の基準(ダイオキシン類特別措置法) 5ng-TEQ/m³N

・ 令和4年度測定結果は、1号炉2号炉とも公害防止協定基準値0.05ng-TEQ/m³N以下でした。

○ 大気中のダイオキシン類濃度測定結果								単位 pg-TEQ/m ³ N	
	地点名	27年度	28年度	29年度	30年度	R元年度	R2年度	R3年度	R4年度
①	南長者 137-1(長者会館)	0.0035	0.0024	0.0038	0.0031	0.0017	0.0022	0.0033	0.0026
②	中羽根折沢 16	0.0039	0.0023	0.0029	0.0030	0.0019	0.0028	0.0044	0.0024
③-1	町下 102-1(No. 1)	0.0034	0.0023	0.0037	0.0028	0.0021	0.0035	0.0039	0.0025
③-2	町下 102-1(No. 2)	0.0033	0.0022	0.0034	0.0029	0.0024	0.0043	0.0033	0.0029
④	大野沢 75-1	0.0037	0.0025	0.0034	0.0032	0.0024	0.0098	0.0035	0.0024

【備考】・ 令和4年度測定年月日：令和4年9月14日～9月15日

・ 令和4年度測定結果は、全ての測定地点において国の基準値0.6pg-TEQ/m³N以下でした。

○ 土壌中のダイオキシン類濃度測定結果								単位 pg-TEQ/g	
	地点名	27年度	28年度	29年度	30年度	R元年度	R2年度	R3年度	R4年度
①	南長者 78-3	7.7	2.0	5.4	1.1	2.0	0.83	1.8	0.94
②	北長者 157-1	8.1	6.5	6.0	4.5	4.3	5.0	4.2	5.1
③	南長者 143-3	7.9	5.1	3.8	7.3	5.9	6.2	12	6.8
④	中羽根折沢 155	7.5	1.7	4.1	4.9	2.1	5.5	3.0	1.5
⑤	中羽根折沢 80	2.2	1.2	1.5	1.7	1.5	1.5	2.0	1.2
⑥	中羽根折沢 16	5.3	5.2	2.6	3.4	2.7	2.3	3.6	4.8
⑦	下羽根折沢 60-3	3.7	2.4	1.6	2.6	2.9	1.2	2.9	1.4
⑧	奥玉大野沢 76-2	0.93	2.1	1.2	1.5	0.68	0.84	2.0	0.99
⑨	奥玉大野沢 85-2	5.5	4.2	2.1	3.5	3.1	1.6	4.0	2.9
⑩	奥玉大野沢 27-2	2.7	0.0074	1.6	1.5	0.84	0.41	0.15	0.013
⑪	奥玉大野沢 125	6.7	1.4	1.7	3.3	2.6	1.3	3.6	2.4
⑫	奥玉町下 229	0.14	0.023	0.029	0.16	0.25	3.1	0.2	0.078
⑬	奥玉鶴子沢 78	11	6.6	8.3	4.0	12	12	7.6	4.8

【備考】・ 令和4年度測定年月日：令和4年9月14日

・ 令和4年度測定結果は、全ての測定地点において国の基準値1,000pg-TEQ/g以下でした。

○ 河川水のダイオキシン類濃度測定結果								単位 pg-TEQ/l	
	地点名	27年度	28年度	29年度	30年度	R元年度	R2年度	R3年度	R4年度
	中羽根折沢合流点	0.094	0.062	0.058	0.052	0.044	0.064	0.079	0.048

【備考】・ 令和4年度測定年月日：令和4年9月14日

・ 令和4年度測定結果は、国の基準値1pg-TEQ/l以下でした。

○ 周辺井戸水のダイオキシン類濃度測定結果									
単位 pg-TEQ/l									
	地点名	27年度	28年度	29年度	30年度	R元年度	R2年度	R3年度	R4年度
①	大野沢3	0.053	※	※	0.043	※	※	0.042	※
②	大野沢76-2	0.053	※	※	0.043	※	※	0.042	※
③	北長者206	0.055	※	※	0.043	※	※	0.041	※
④	南長者67	0.054	※	※	0.043	※	※	0.042	※
⑤	中羽根折沢80	0.054	※	※	0.045	※	※	0.042	※
⑥	下羽根折沢134	0.053	※	※	0.043	※	※	0.044	※

【備考】 ・ 次回の測定は、令和6年度を予定しています。
 ・ 周辺井戸の測定は3年ごとに実施（公害防止協定に基づく）令和3年9月9日に測定した結果は、全て国の基準値1pg-TEQ/l以下でした。

○ 排ガスの成分濃度測定結果										
単位 g/m ³ N ・ ppm										
炉	項目	単位	28年度	29年度	30年度	R元年度	R2年度	R3年度	R4年度	協定基準値
1号炉	ばいじん	g/m ³ N	0.01未満	0.01未満	0.004	0.01未満	0.0026未満	0.002	0.002未満	0.02
	一酸化炭素	ppm	7.7	8.8	6	21	4.4未満	7	0.7	30
	窒素酸化物	ppm	49	58	44	38	43	36	46	100
	硫黄酸化物	ppm	2.1未満	2.5未満	0.42	2.1未満	2.1未満	0.013未満	2.3未満	30
	塩化水素	ppm	1.1	1.0	1.1	0.9未満	2.2	4.9	1.8	50
2号炉	ばいじん	g/m ³ N	0.01未満	0.01未満	0.004	0.01未満	0.0023未満	0.002未満	0.003未満	0.02
	一酸化炭素	ppm	15	3.2	17	5.0未満	9	4	0.4	30
	窒素酸化物	ppm	51	61	55	52	54	46	47	100
	硫黄酸化物	ppm	2.5未満	2.8未満	0.30未満	2.4未満	1.9未満	0.014未満	3.1未満	30
	塩化水素	ppm	1.0未満	32	1.6	2	1.1	3.2	6.1	50

【備考】 ・ 令和4年度測定年月日：令和4年9月14日～9月15日
 ・ 令和4年度測定結果は、1号炉、2号炉ともに全ての測定項目において、公害防止協定基準値以下でした。
 ・ 測定結果における未満数値の桁数の違いについて、焼却状態及びごみ質などにより、測定時の測定下限数値が変動することによるものです。

○ 騒音測定結果									
単位 dB									
測定区分	27年度	28年度	29年度	30年度	R元年度	R2年度	R3年度	R4年度	協定基準値
朝	52	43	44	53	45	53	47	48	55
昼	53	45	45	48	45	47	50	49	60
夕	49	44	45	50	46	47	50	49	55
夜	49	44	45	49	46	49	49	47	50

【備考】 ・ 令和4年度測定年月日：令和4年9月14日～9月15日
 ・ 令和4年度測定結果は、全ての測定区分において公害防止協定基準値以下でした。

○ 振動測定結果									
単位 dB									
測定区分	27年度	28年度	29年度	30年度	R元年度	R2年度	R3年度	R4年度	協定基準値
朝	38	32	36	35	32	32	33	32	60
昼	39	32	35	39	33	35	34	34	
夕	40	31	34	34	32	30	32	33	50
夜	40	31	35	36	33	29	31	33	

【備考】 ・ 令和4年度測定年月日：令和4年9月14日～9月15日
 ・ 令和4年度測定結果は、全ての測定区分において公害防止協定基準値以下でした。

○ 臭気測定結果						単位 ppm
測定物質名	30年度	R元年度	R2年度	R3年度	R4年度	協定基準値
アンモニア	0.4	0.1未満	0.1未満	0.1未満	0.3	1
メチルメルカプタン	0.0005未満	0.0002未満	0.0002未満	0.0005未満	0.0002未満	0.002
硫化水素	0.0005未満	0.002未満	0.002未満	0.0005未満	0.002未満	0.02
硫化メチル	0.0005未満	0.001未満	0.001未満	0.0005未満	0.001未満	0.01
二硫化メチル	0.0005未満	0.0009未満	0.0009未満	0.0005未満	0.0009未満	0.009
トリメチルアミン	0.0008未満	0.0005未満	0.0005未満	0.0008未満	0.0012	0.005
アセトアルデヒド	0.004未満	0.005未満	0.005未満	0.012	0.005未満	0.05
プロピオンアルデヒド	0.004未満	0.005未満	0.005未満	0.004未満	0.005未満	0.05
ノルマルブチルアルデヒド	0.0008未満	0.0009未満	0.0009未満	0.0008未満	0.0009未満	0.009
イソブチルアルデヒド	0.002未満	0.002未満	0.002未満	0.002未満	0.002未満	0.02
ノルマルバレールアルデヒド	0.0008未満	0.0009未満	0.0009未満	0.0008未満	0.0009未満	0.009
イソバレールアルデヒド	0.0004未満	0.0003未満	0.0003未満	0.0004未満	0.0003未満	0.003
イソブタノール	0.05未満	0.01未満	0.01未満	0.05未満	0.09未満	0.9
酢酸エチル	0.1未満	0.01未満	0.01未満	0.1未満	0.3未満	3
メチルイソブチルケトン	0.05未満	0.01未満	0.01未満	0.05未満	0.1未満	1
トルエン	0.5未満	0.01未満	0.01未満	0.5未満	1未満	10
スチレン	0.01未満	0.01未満	0.01未満	0.01未満	0.04未満	0.4
キシレン	0.05未満	0.01未満	0.01未満	0.05未満	0.1未満	1
プロピオン酸	0.0005未満	0.003未満	0.003未満	0.0005未満	0.003未満	0.03
ノルマル酪酸	0.0005未満	0.0001	0.0001	0.0005未満	0.0001未満	0.001
ノルマル吉草酸	0.0005未満	0.00009	0.00009未満	0.0005未満	0.00009未満	0.0009
イソ吉草酸	0.0005未満	0.0001未満	0.0001未満	0.0005未満	0.0001未満	0.001
臭気濃度	10未満	10未満	10未満	10未満	10未満	臭気指数10

【備考】 ・ 令和4年度測定年月日：令和4年9月14日

・ 測定結果における未満数値の桁数の違いについて、焼却状態及びごみ質などにより、測定時の測定下限数値が変動することによるものです。

・ 令和4年度測定結果は、全ての測定物質において公害防止協定基準値以下でした。

○ 排ガス水銀濃度測定結果									単位 $\mu\text{g}/\text{m}^3$
令和3年度									
炉	1号炉				2号炉				国の基準値 $50\mu\text{g}/\text{m}^3$
測定月	5月	9月	1月		5月	9月	1月		
測定日	5月28日	9月9日	1月26日		5月14日	9月10日	1月12日		
測定結果	1.6	0.63	23		0.82	0.39	2.3		
【備考】 ・ 令和3年度 5月～1月分の測定結果は、国の基準値 $50\mu\text{g}/\text{m}^3$ 以下でした。									
令和4年度									
炉	1号炉				2号炉				国の基準値 $50\mu\text{g}/\text{m}^3$
測定月	5月	9月	1月		5月	9月	1月		
測定日	5月2日	9月14日			5月18日	9月15日			
測定結果	1.4	16			11	11			
【備考】 ・ 令和4年度 5月～9月分の測定結果は、国の基準値 $50\mu\text{g}/\text{m}^3$ 以下でした。									