

# 認知症高齢者グループホーム(GH)入居待機者調査結果

## 【調査基準日】

令和5年度: 令和5年4月1日現在

令和2年度: 令和2年4月1日現在

平成29年度: 平成29年4月1日現在

### 1. 生活の場所別待機者数

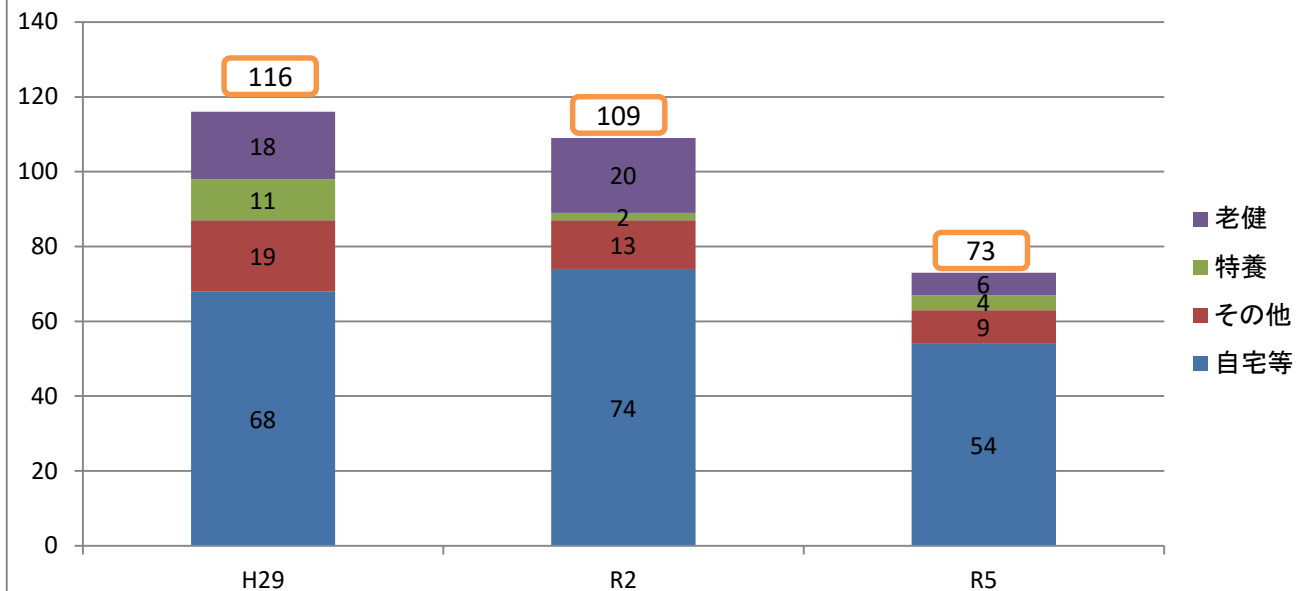
令和5年4月1日現在の入居待機者数は73人であり、前回調査比で36人(△33.0%)減少しました。生活の場所については「自宅等(入院含む)」が54人と最も多く、全体の74.0%を占めています。また、待機者のうち、既に「特養」や「老健」に入所している方は10人でした。

単位: 人

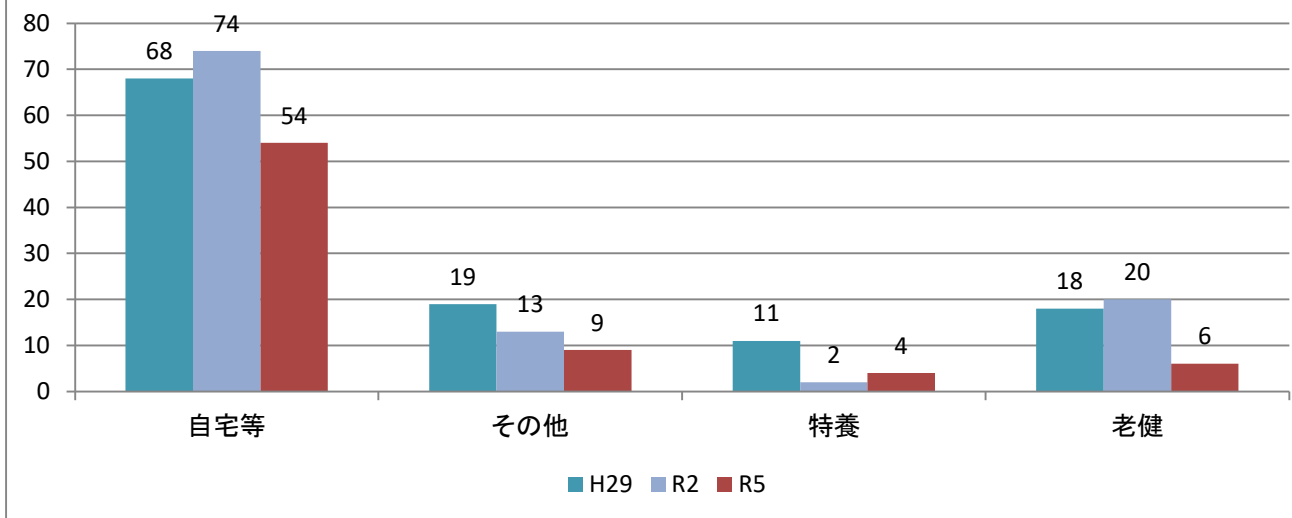
年度	自宅等	その他	特養	老健	合計
H29	68	19	11	18	116
R2	74	13	2	20	109
R5	54	9	4	6	73

『その他』… 有料老人ホーム、特定施設入所者生活介護(ケアハウス)、サ高住、養護老人ホーム

生活場所別GH入居待機者数の年度経緯(単位: 人)



生活場所別年度別GH入居待機者数(単位: 人)



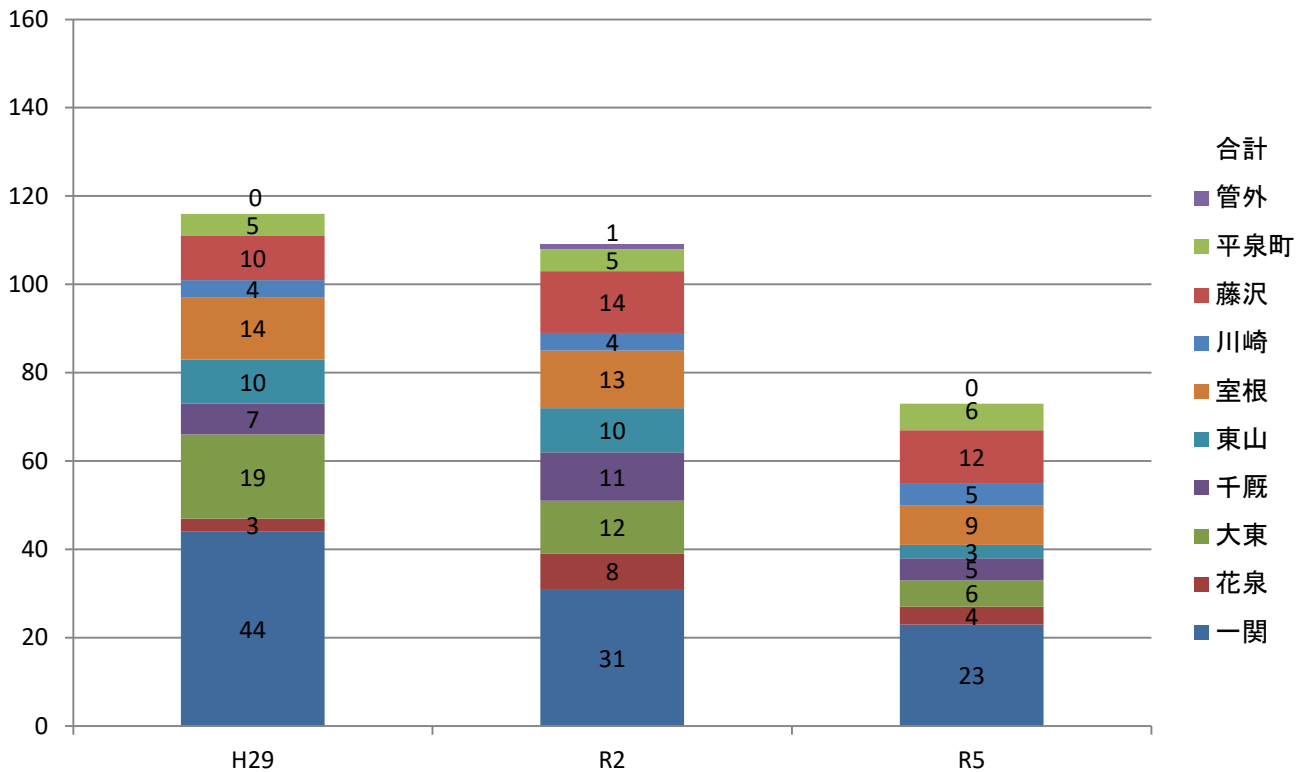
## 2. 地域別待機者数

令和5年4月1日現在の調査において、待機者が多い地域は一関地域の23人で、次いで藤沢地域の12人となっています。前回調査(令和2年度)と比較すると、川崎地域、平泉地域を除き待機者が減少傾向にあります。また、最も少ない地域は東山地域の3人となっております。

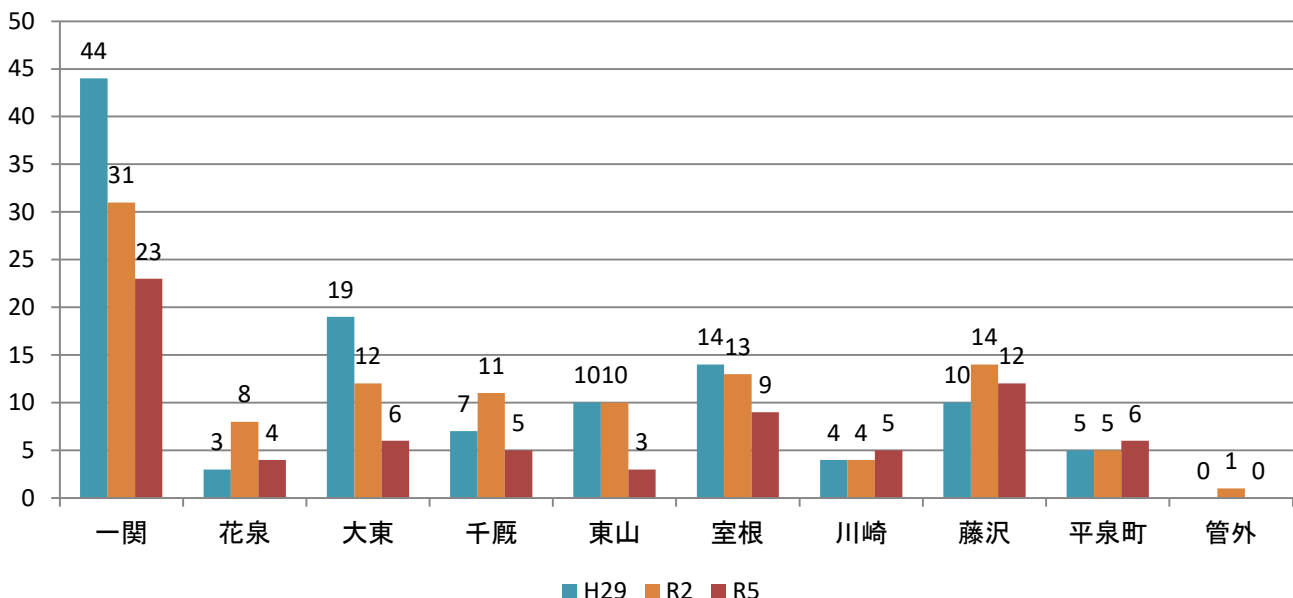
単位:人

年度	一関	花泉	大東	千厩	東山	室根	川崎	藤沢	平泉町	管外	合計
H29	44	3	19	7	10	14	4	10	5	0	116
R2	31	8	12	11	10	13	4	14	5	1	109
R5	23	4	6	5	3	9	5	12	6	0	73

地域別GH入居待機者数(単位:人)



地域別年度別GH入居待機者数(単位:人)



# 認知症高齢者グループホーム(GH)入居待機者調査結果

## 【調査基準日】

令和5年度: 令和5年4月1日現在

令和2年度: 令和2年4月1日現在

平成29年度: 平成29年4月1日現在

### 1. 生活の場所別待機者数

令和5年4月1日現在の入居待機者数は73人であり、前回調査比で36人(△33.0%)減少しました。

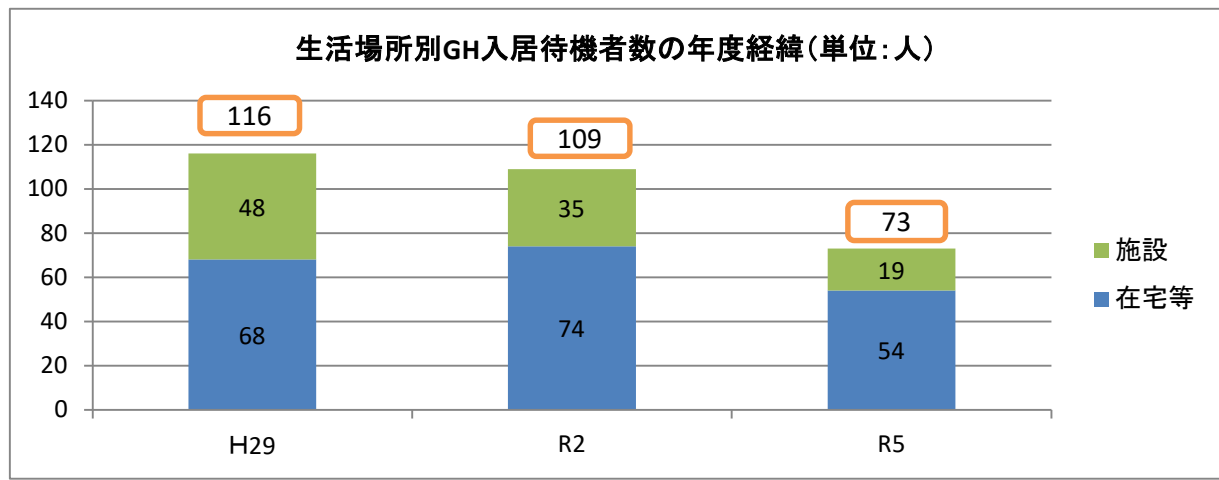
生活の場所は「在宅等」は54人であるのに対して、何らかの施設に入所している待機者は19人でした。

単位: 人

調査年度	在宅等	施設	合計	施設入所者の割合
H29	68	48	116	41.4%
R2	74	35	109	32.1%
R5	54	19	73	26.0%

「在宅等」…在宅で生活している入居待機者のほか、入院中の方も含まれます。

「施設」…特養、老健、ケアハウス、有料老人ホーム、サ高住、養護老人ホームのいずれかに既に入所しながら、入居待機者となっている方。



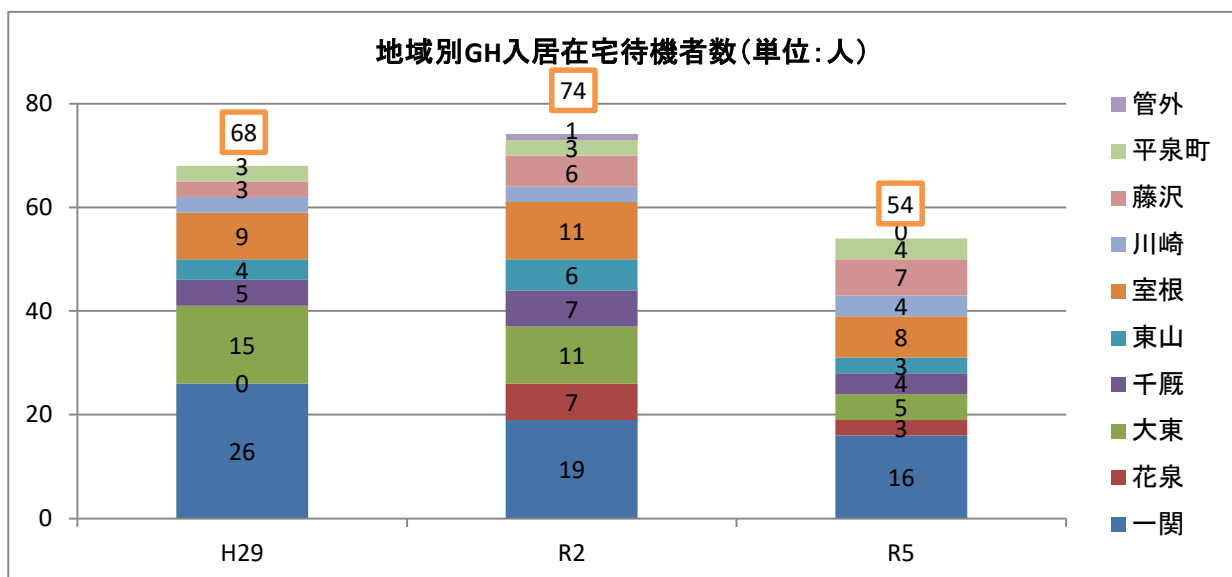
### 2. 地域別在宅等待機者数

令和5年4月1日現在の調査において、在宅における入居待機者が最も多い地域は一関地域の16人で、次いで室根地域の8人となっています。前回調査(令和2年度)と比較すると、川崎・藤沢・平泉地域で待機者が微増しており、その他の地域は減少傾向にあります。

また、最も少ない地域は花泉地域と東山地域の3人となっております。

単位: 人

年度	一関	花泉	大東	千厩	東山	室根	川崎	藤沢	平泉町	管外	合計
H29	26	0	15	5	4	9	3	3	3	0	68
R2	19	7	11	7	6	11	3	6	3	1	74
R5	16	3	5	4	3	8	4	7	4	0	54



GH待機者調べ(令和5年4月1日時点)

1. 定員、入居者数及び待機者数

事業所	1. 定員及び入居者数		空き床数	2. (1)待機者数		
	(1)定員	(2)入居者数		男	女	計
26事業所合計	405	376	29	67	78	145

(重複あり)

2. 待機者数

① 待機者の有無

単位:事業所

項目	待機者の有無		計
	有	無	
事業所数	19	9	28
割合	67.9%	32.1%	100%

② 待機者数

単位:人

	待機者数											
	延べ人数			実人数 (重複者を除く)			基準日時点で資格喪失者を 除く実人数			施設入所者を除く実人数 (特養、老健、GH入所(居)者を除く)		
	男	女	計	男	女	計	男	女	計	男	女	計
人数	67	78	145	49	61	110	41	57	98	32	41	73
割合	46.2%	53.8%	100%	44.5%	55.5%	100%	41.8%	58.2%	100%	43.8%	56.2%	100%

3. 要介護度・男女別集計(実人数)

単位:人

性別	要支援 1	要支援 2	要介護 1	要介護 2	要介護 3	要介護 4	要介護 5	不明	計	割合
男	0	0	9	13	12	4	3	0	41	41.8%
女	0	0	11	13	14	14	5	0	57	58.2%
計	0	0	20	26	26	18	8	0	98	100.0%
割合	0.00%	0.00%	20.41%	26.53%	26.53%	18.37%	8.16%	0.00%	100.0%	

※ 複数のGHに申し込んでいる方は名寄せにより1人と計上

※ 要介護認定はシステムから検索

※ 「不明」は、2号生保のと思われる方(男1名)、台帳で本人特定できない方(男1名、女1名)

4. 令和5年4月1日時点の生活の場所別集計

単位:人

性別	1 自宅(家族同居)	2 自宅(一人暮らし)	3 入院中	4 老人保健施設	5 小規模特養	6 特養	7 有料老人ホーム等	8 特定施設入居者生活介護	9 GH	10 不明	計	9 GH入居者を除く計
男	14	10	2	1	0	1	3	1	9	0	41	32
女	14	11	3	5	1	2	3	2	16	0	57	41
計	28	21	5	6	1	3	6	3	25	0	98	73
割合	28.6%	21.4%	5.1%	6.1%	1.0%	3.1%	6.1%	3.1%	25.5%	0.0%	100.0%	

※ 各グループホームからの回答及びシステムの給付情報、認定情報等により集計

※1 世帯情報(2人世帯以上)、認定情報(居宅サービスの利用有り)等より。

※2 世帯情報(1人世帯)、給付情報(居宅サービスの利用有り)等より。小規模多機能型居宅介護事業所利用者(男1)を含む。

※3 各グループホームからの回答及び給付状況(介護サービス利用なし)等により。

※4、5、6 給付情報より。

※7 有料老人ホーム(女2)、サービス付き高齢者向け住宅(サ高住:男1女4)、生活支援ハウス(女2)、養護老人ホーム(女1)

※8 特定施設入居者生活介護(有料老人ホーム女1、小規模ケアハウス女2)

※10 居所等不明により、本人特定ができない方(男1女1)

5. 住所別待機者数

単位:人

性別	一関市								平泉町	その他	計
	一関地域	花泉地域	大東地域	千厩地域	東山地域	室根地域	川崎地域	藤沢地域	全域		
男	15	0	3	5	3	2	1	9	3	0	41
女	15	5	4	4	0	7	6	9	7	0	57
計	30	5	7	9	3	9	7	18	10	0	98
割合	30.6%	5.1%	7.1%	9.2%	3.1%	9.2%	7.1%	18.4%	10.2%	0.0%	100.0%

※ その他(居所不明 男1女1)

6. 複数事業所への申し込み

単位:人

性別	申込み事業所数										計
	1事業所	2事業所	3事業所	4事業所	5事業所	6事業所	7事業所	8事業所	9事業所	10事業所	
男	30	6	4	1	0	0	0	0	0	0	41
女	46	8	2	0	0	0	1	0	0	0	57
計	76	14	6	1	0	0	1	0	0	0	98
割合	77.6%	14.3%	6.1%	1.0%	0.0%	0.0%	1.0%	0.0%	0.0%	0.0%	100.0%

※ 1人が何か所の事業所に申し込んでいるか集計した。

※ 1人当たり平均申込み事業所数 1.36 事業所

7. 申込み年度

① 申込み年度別集計

単位:人

性別	申込み年度									計
	H27	H28	H29	H30	R1	R2	R3	R4	不明	
男	0	0	0		2	2	8	29	0	41
女	0	0	0		3	5	14	35	0	57
計	0	0	0	0	5	7	22	64	0	98
割合	0.0%	0.0%	0.0%	0.0%	5.1%	7.1%	22.5%	65.3%	0.0%	100.0%

※ 最も早く申し込んだと思われる事業所の申込日から整理

② ①のうち自宅待機者(GH、特養、老健を除く)

単位:人

性別	申込み年度									計
	H27	H28	H29	H30	R1	R2	R3	R4	不明	
男	0	0	0	0	1	2	4	17	0	24
女	0	0	0	0	2	3	2	18	0	25
計	0	0	0	0	3	5	6	35	0	49
割合	0.0%	0.0%	0.0%	0.0%	6.1%	10.2%	12.2%	71.4%	0.0%	100.0%

③ ①のうちGH入居者

単位:人

性別	申込み年度									計
	H27	H28	H29	H30	R1	R2	R3	R4	不明	
男	0	0	0	0	1	0	4	4	0	9
女	0	0	0	0	1	2	4	9	0	16
計	0	0	0	0	2	2	8	13	0	25
割合	0.0%	0.0%	0.0%	0.0%	8.0%	8.0%	32.0%	52.0%	0.0%	100.0%

8. ③のうちGH入居者の入居までに要した期間

単位:人

性別	入居までに要した期間							計
	1月以内	3月以内	6月以内	1年以内	1年以上	他のGH入所希望	不明	
男	2	3	1	2	0	0	1	9
女	2	0	7	2	2	1	2	16
計	4	3	8	4	2	1	3	25
割合	16.0%	12.1%	32.0%	16.0%	8.0%	4.0%	12.0%	100.1%

※ 介護給付及び他事業所の申込日から整理

※ 「他のGH入所希望」:入所日以降に他のGHの入居申込をしている場合

9. 1ユニット当たり年間平均退所者数別事業所数

年度	人数	0.5人未満	0.5~1.4人	1.5~2.4人	2.5~3.4人	3.5~4.4人	4.5~5.4人	5.5~6.4人	6.5~7.4人	計
R4	事業所数	6	2	6	7	2	4	1	0	28
	割合	23.1%	7.7%	23.1%	26.9%	7.7%	15.4%	3.8%	0.0%	107.7%

※1ユニット当たり年間平均退所者数(令和2年度)

2.4 人

10. 退所者の状況

(1) 退所者数、退所理由

年度	ユニット数	定員	退所者数	(内訳)退所理由別人数							
				自宅へ	他の介護保険施設等への入所				入院	死亡	その他( )
					特別養護老人ホームへ	介護老人保健施設へ	他のグループホームへ	その他( )			
R4	45	405	106	1	23	4	2	8	49	19	0
割合				3.4%	26.5%	6.0%	1.7%	3.4%	42.7%	16.2%	0.0%

※他の介護保険施設への入所の「その他」:詳細不明1

(2) 退所者の平均退所日数

人数	365日未満	365~730日	731~1095日	1096~1461日	1462~1826日	1827~2191日	2192~2556日	2557日以上	計
事業所数	9	3	6	3	4	2	1	0	28
割合	34.6%	11.5%	23.1%	11.5%	15.4%	7.7%	3.9%	0.0%	107.7%

退所者数	平均入居日数
106 人	859 日

(3) 現在の入居者(令和2年4月1日現在)

入居者平均入居日数	平均要介護度
922 日	2.73

GH待機者調べ(令和5年4月1日時点)

1. 定員、入居者数及び待機者数

事業所	1. 定員及び入居者数		空き 床数	2. (1)待機者数		
	(1)定員	(2)入居 者数		男	女	計
28事業所合計	405	376	29	67	78	145

(重複あり)

2. 待機者数

① 待機者の有無

単位:事業所

項目	待機者の有無		計
	有	無	
事業 所数	19	9	28
割合	67.9%	32.1%	100%

② 待機者数

単位:人

	待機者数								
	延べ人数			実人数 (重複者を除く)			基準日時点で資格喪失者及び GH入所者を除く実人数		
	男	女	計	男	女	計	男	女	計
人数	67	78	145	49	61	110	32	41	73
割合	46.2%	53.8%	100%	44.5%	55.5%	100%	43.8%	56.2%	100%

③ ②で除外した資格喪失者およびGH入所者の内訳

	資格喪失者	居所不明者	4.1時点GH入居者	計
男	8	0	9	17
女	4	0	16	20
計	12	0	25	37

3. 要介護度・男女別集計(実人数)

単位:人

性別	要支援 1	要支援 2	要介護 1	要介護 2	要介護 3	要介護 4	要介護 5	計	割合
男	0	0	9	9	9	3	2	32	43.8%
女	0	0	8	9	11	11	2	41	56.2%
計	0	0	17	18	20	14	4	73	100.0%
割合	0.00%	0.00%	23.29%	24.66%	27.40%	19.18%	5.48%	100.0%	

※ 複数のGHに申し込んでいる方は名寄せにより1人と計上

※ 要介護認定はシステムから検索

4. 令和5年4月1日時点の生活の場所別集計

単位:人

性別	1 自宅(家族同居)	2 自宅(一人暮らし)	3 入院中	4 老人保健施設	5 小規模特養	6 特養	7 有料老人ホーム等	8 特定施設入居者生活介護	計
男	14	10	2	1	0	1	3	1	32
女	14	11	3	5	1	2	3	2	41
計	28	21	5	6	1	3	6	3	73
割合	38.4%	28.8%	6.9%	8.2%	1.4%	4.1%	8.2%	4.1%	100.0%

※ 各グループホームからの回答及びシステムの給付情報、認定情報等により集計

※1 世帯情報(2人世帯以上)、認定情報(居宅サービスの利用有り)等より。

※2 世帯情報(1人世帯)、給付情報(居宅サービスの利用有り)等より。

※3 各グループホームからの回答及び給付状況(介護サービス利用なし)等により。

※4、5、6 給付情報より。

※7 有料老人ホーム(男2女2)、サービス付き高齢者向け住宅(男1女1)

※8 特定施設入居者生活介護(有料老人ホーム:女1、小規模ケアハウス:男1女1)

5. 住所別待機者数

単位:人

性別	一関市								平泉町	その他	計
	一関地域	花泉地域	大東地域	千厩地域	東山地域	室根地域	川崎地域	藤沢地域	全域		
男	12	0	3	3	3	2	0	7	2	0	32
女	11	4	3	2	0	7	5	5	4	0	41
計	23	4	6	5	3	9	5	12	6	0	73
割合	31.5%	5.5%	8.2%	6.9%	4.1%	12.3%	6.9%	16.4%	8.2%	0.0%	100.0%

6. 複数事業所への申し込み

単位:人

性別	申し込み事業所数										計	
	1事業所	2事業所	3事業所	4事業所	5事業所	6事業所	7事業所	8事業所	9事業所	10事業所		
男	22	6	3	1	0	0	0	0	0	0	0	32
女	32	7	2	0	0	0	0	0	0	0	0	41
計	54	13	5	1	0	0	0	0	0	0	0	73
割合	74.0%	17.8%	6.9%	1.4%	0.0%	0.0%	0.0%	0.0%	0.0%	0.0%	0.0%	100.0%

※ 1人が何か所の事業所に申し込んでいるか集計した。

※ 1人当たり平均申し込み事業所数 1.36 事業所

7. 申し込み年度

① 申し込み年度別集計

単位:人

性別	申し込み年度									計
	H27	H28	H29	H30	R1	R2	R3	R4	不明	
男	0	0	0	0	1	2	4	25	0	32
女	0	0	0	0	2	3	10	26	0	41
計	0	0	0	0	3	5	14	51	0	73
割合	0.0%	0.0%	0.0%	0.0%	4.1%	6.9%	19.2%	69.9%	0.0%	100.0%

※ 最も早く申し込んだと思われる事業所の申込日から整理



② ①のうち自宅待機者

単位：人

性別	申込み年度									計
	H27	H28	H29	H30	R1	R2	R3	R4	不明	
男	0	0	0	0	1	2	4	17	0	24
女	0	0	0	0	2	3	2	18	0	25
計	0	0	0	0	3	5	6	35	0	49
割合	0.0%	0.0%	0.0%	0.0%	6.1%	10.2%	12.2%	71.4%	0.0%	100.0%

※「4. 生活の場所別集計」における「1 自宅(家族同居)」「2 自宅(一人暮らし)」のみ抽出

8. 1ユニット当たり年間平均退所者数別事業所数

年度	人数	0.5人未満	0.5～1.4人	1.5～2.4人	2.5～3.4人	3.5～4.4人	4.5～5.4人	5.5～6.4人	6.5～7.4人	計
R4	事業所数	6	2	6	7	2	4	1	0	28
	割合	23.1%	7.7%	23.1%	26.9%	7.7%	15.4%	3.8%	0.0%	107.7%

※1ユニット当たり年間平均退所者数(令和4年度) 2.4 人

9. 退所者の状況

(1) 退所者数、退所理由

年度	ユニット数	定員	退所者数	(内訳)退所理由別人数							
				自宅へ	他の介護保険施設等への入所				入院	死亡	その他
					特別養護老人ホームへ	介護老人保健施設へ	他のグループホームへ	その他			
R4	45	405	106	1	23	4	2	8	49	19	0
割合				3.4%	26.5%	6.0%	1.7%	3.4%	42.7%	16.2%	0.0%

※他の介護保険施設等への入所の「その他」:詳細不明4

(2) 退所者の平均退所日数

人数	365日未満	365～730日	731～1095日	1096～1461日	1462～1826日	1827～2191日	2192～2556日	2557日以上	計
事業所数	9	3	6	3	4	2	1	0	28
割合	34.6%	11.5%	23.1%	11.5%	15.4%	7.7%	3.9%	0.0%	107.7%

退所者数	平均入居日数
106 人	859 日

(3) 現在の入居者(令和5年4月1日現在)

入居者平均入居日数	平均要介護度
922 日	2.73