

植物

ボタニカルデザイン

菅原清蔵の民藝コレクションに見る

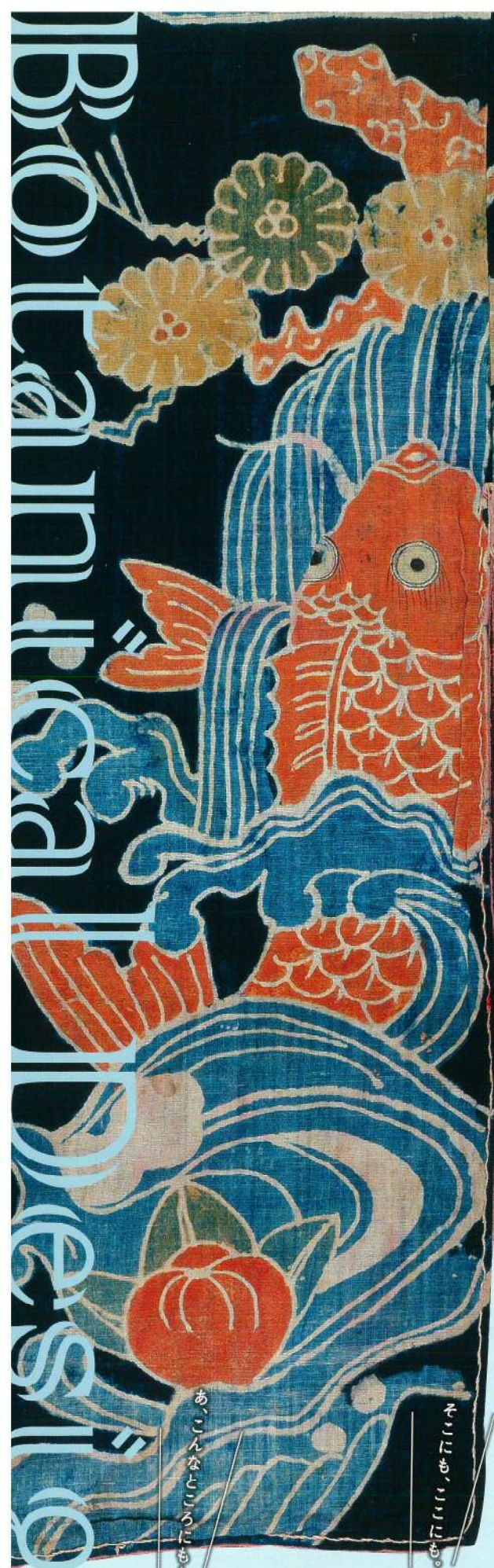
意匠

2024
4/27土、6/9日



一関市博物館

ICHINOSEKI CITY MUSEUM



Book of Art
Design
Series

ポタニカルデザイン

植物意匠

当館が所蔵する菅原清蔵の民藝コレクションから、植物がデザインされた品々を展観します。

今から120年ほど前に生まれ、関の文化人として知られた菅原清蔵。このたびの企画展では、当館が所蔵する菅原の民藝コレクションから、植物がデザインされた品々を展観します。

「民藝」とは「民衆的工芸」の意味です。菅原が尊敬した思想家で美術評論家の柳宗悦が生み出したことばで、工芸運動でもあります。

ここでは、「名の無い職人が作った、民衆のための実用品は美しい」という新たな美の価値観が主張されました。手仕事や、地方の風土や伝統に裏打ちされた品物が大切だとも考えられました。

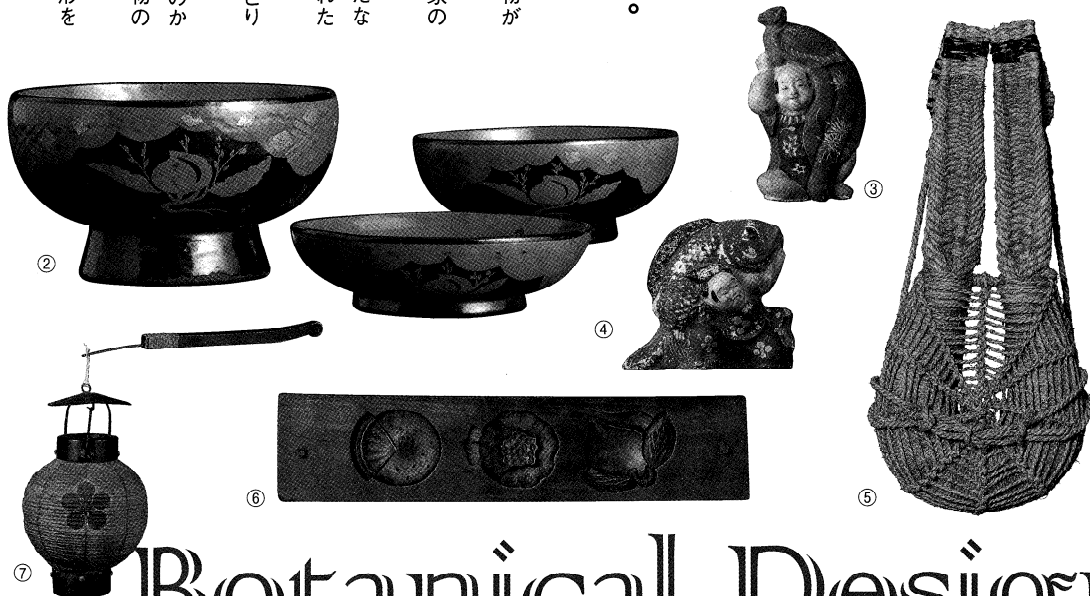
全国には、柳の提唱した民藝運動に共鳴した者たちが大勢おり、菅原もそのひとりでした。

民藝の観点で収集された菅原のコレクションは、いつ、だれが、どこで作ったものが明らかでない品がほとんどです。しかし、かつては暮らしの中にあり、その物のはたらきに即した美しさを持つものばかりです。

緑の萌えるこの季節、野山に遊ぶような気持で、健やかでのびのびとした造形を楽しんでいただければ幸いです。



①馬衣(うまぎぬ)
②秀衝櫛(ひでひらわん)
③④花巻人形
⑤ばんどり
⑥菓子木型
⑦提灯(ちょうちん)



Botanical Design

◆館長講座

柳宗悦と東北・岩手
一民藝調査の旅一

日時：5月12日(日)13:30~15:00

講師：菊池勇夫(当館館長)
定員：50名程度 申込方法：電話
参加料：無料

◆演奏会

風薫る音楽会
~野に咲く花たちの声が聞こえる~

日時：5月19日(日)14:00~15:15

演奏：葉(歩) バイオリン 佐藤葉子
電子ピアノ 佐藤美歩
定員：100名 申込方法：電話 参加料：無料

◆「落雁の型」にまつわる話

日時：5月19日(日)13:30~13:50

講師：当館職員
定員：100名 申込：不要 参加料：無料

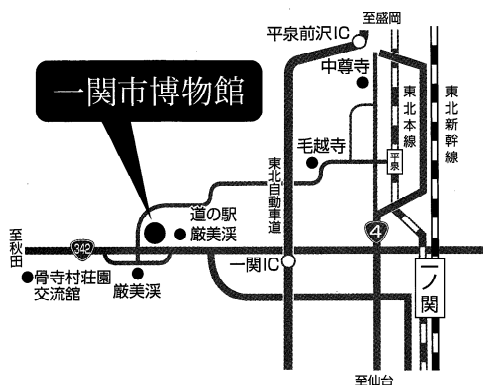
◆展示解説会

日時：5月11日(土)13:30~14:10

5月25日(土)13:30~14:10

6月8日(土)13:30~14:10

申込：不要 参加料：無料(入館料は必要です)



一関市博物館

ICHINOSEKI CITY MUSEUM

〒021-0101 岩手県一関市厳美町字沖野々215番地1
TEL 0191-29-3180 FAX 0191-33-4006
<https://www.city.ichinoseki.iwate.jp/museum/>

入館無料日 | 4月27日(土) 展覧会初日 5月18日(土)、19日(日) 国際博物館の日

開館時間：9:00~17:00(入館は16:30まで)

休館日：毎週月曜日(但し4月29日、5月6日は開館)、4月30日(火)、5月7日(火)

入館料：一般300円(240円)、高校生・大学生200円(160円)、中学生以下 無料

()は20人以下の団体料金。次の方々の入館料は免除となります。①障がい者・介護者の方(障がい者手帳などを提示願います。)②65歳以上の一関市民の方(年齢・住所が証明できるものを提示願います。)

