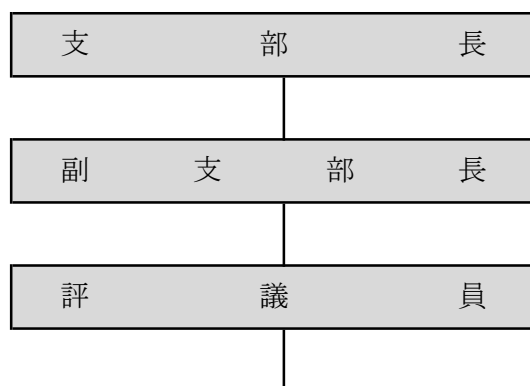


# 岩手県消防協会一関地区支部

令和3年4月1日現在

構成市町消防団 一関市消防団・平泉町消防団



〔 構成市町の団長・副団長・主管課長・一関西・南・東・北消防署長 消防事務担当者 〕

## 管内市町消防団



一 関 市	一関市消防団	団 本 部	
人口 114,438人 面積 1,256.42km <sup>2</sup>	団 長 佐藤 隆士	団長以下 12名 28分団140部 地域本部長以下 2,403名	連絡車等 11台 自動車ポンプ 41台 小型ポンプ 143台 同上積載車 136台



平 泉 町	平泉町消防団	団 本 部	
人口 7,291人 面積 63.39km <sup>2</sup>	団 長 千葉 勇夫	団長以下 7名 9分団 分団長以下 191名	連絡車 2台 自動車ポンプ 3台 小型ポンプ 12台 同上積載車 11台

## 管内消防団の団員数

令和3年4月1日現在

区分		市町名		
		一関市	平泉町	計
人 員	団 長	1	1	2
	副 団 長	14	2	16
	分 団 長	46	12	58
	副 分 団 長	43	9	52
	部 長	185		185
	班 長	532	25	557
	団 員	1,594	149	1,743
	計	2,415	198	2,613
	条 例 定 員	2,900	260	3,160
編 成	分 団 の 数	28	9	37
	部 の 数 (団本部を除く)	140		140

## 年報酬及び諸手当

令和3年4月1日現在

区分		市町名		
		一関市	平泉町	平均
年 報 酬	団 長	200,000	143,200	171,600
	副 団 長	110,000	96,100	103,050
	分 団 長	81,000	74,000	77,500
	副 分 団 長	61,000	56,000	58,500
	部 長	55,000		55,000
	班 長	30,000	34,300	32,150
	団 員	25,000	24,500	24,750
	機能別団員		10,000	10,000
	一 出 回 場 当 手 た 当 り 額 の	水 災 <sup>(※1)</sup>	4,400	5,400
火 災		2,500	2,300	2,400
警 戒		2,200	2,300	2,250
訓 練		2,200	2,300	2,250
そ の 他		2,200	2,300	2,250

※1 一関市は水災に水防訓練含む。

## 消防団の機械等の現有状況

令和3年4月1日現在

区分		市町名		
		一関市	平泉町	計
消 防 ポ ン プ 自 動 車		41	3	44
小型動力ポンプ		143	12	155
小型動力ポンプ 積 載 車		136	11	147
連 絡 車 等		11	2	13
無 線 関 係	基 地 局		1	1
	移 動 局	215	43	258

## 消防団員消防学校入校状況

令和2年度

種別	市町名		
	一関市	平泉町	計
初 級 幹 部 科	—	—	—
指 揮 幹 部 科 現 場 指 揮 課 程	—	—	—
指 揮 幹 部 科 分 団 指 揮 課 程	—	—	—
専 科 教 育 警 防 機 関 科	—	—	—
1 日 入 校	—	—	—
計	—	—	—

## 管内婦人消防協力隊の状況

令和3年4月1日現在

隊別 区分	一 関 地 域 婦 人 消 防 隊	花 泉 町 婦 人 消 防 隊	大 東 町 婦 人 消 防 隊 連 絡 協 議 会	千 厩 町 婦 人 消 防 隊	東 山 町 婦 人 消 防 隊	室 根 町 婦 人 消 防 隊	川 崎 町 婦 人 消 防 隊	藤 沢 町 婦 人 消 防 隊	平 泉 町 婦 人 消 防 隊	計
定 員	320				120	100	78			/
隊 長	1	1	(会長) 1	1	1	1	1	1	1	9
副 隊 長	2	2	(副会長) 4	2	3	3	2	3	2	23
分 隊 長	9	7		(3)	5			4	9	34 (3)
副 分 隊 長	8	7			5			4	12	36
本 部 長										
部 長		23								23
班 長	28 (3)	51			20 (9)	18	23 (3)	43	28	211 (15)
隊 員	145	169	230	81	82	68	52	156	157	1,140
計	193 (3)	260	235	84	116 (9)	90	78 (3)	211	209	1,476 (18)

( ) は他の役職兼務

## 管内少年消防クラブの状況

令和3年4月1日現在

市町名		区分	ク ラ ブ 名 称	結成年月日	ク ラ ブ 員 数	代表者
1	一 関 市	一 関	沢内少年消防クラブ	S57.4.29	23	及川昌三
2		一 関	山谷少年消防クラブ	S56.5.23	12	佐藤和弘
3		一 関	富沢少年消防クラブ	H3.10.19	7	佐藤憲一
4		一 関	弥栄少年消防クラブ	S56.4.6	13	須藤徳男
5		一 関	平沢少年消防クラブ	H1.7.1	26	佐藤豊治
6		大 東	鳥館少年消防クラブ	S56.6.13	11	及川義昭
7		大 東	田中少年消防クラブ	H1.3.12	10	岩淵孝道
8		千 厩	大平少年消防クラブ	S56.9.26	11	皆川洋二
9		千 厩	花貫少年消防クラブ	S56.10.31	8	金野勉
10		千 厩	天ヶ森少年消防クラブ	S56.8.18	13	菅野秀彦
11		千 厩	三沢子供会少年消防クラブ	S56.8.18	15	小野寺卓
12		千 厩	町下子供育成会少年消防クラブ	S56.10.31	7	菅野めぐみ
13		千 厩	寺崎前少年消防クラブ	S56.10.31	7	菊池孝幸
14		千 厩	宝築少年消防クラブ	S61.4.1	8	千葉覚
15		千 厩	中日向少年消防クラブ	S56.8.18	12	岩淵裕
16	平泉町		長島少年消防クラブ	S56.7.4	79	八木橋信也

# 管内幼年消防クラブの状況

令和3年4月1日現在

市町名		区分	ク ラ ブ 名 称	結成年月日	ク ラ ブ 員 数	代 表 者
1	関 市	一 関	認定こども園一関幼稚園幼年消防クラブ	S63.7.14	54	佐々木 泰子
2		一 関	山目保育園幼年消防クラブ	S61.9.16	13	渡辺 泰英
3		一 関	修紅短期大学附属認定こども園幼年消防クラブ	S62.7.7	59	蜂谷 隆博
4		花 泉	わくつこども園幼年消防クラブ	R1.5.17	17	菊池 奈々子
5		花 泉	認定こども園花泉保育園幼年消防クラブ	H9.6.24	46	宇津野 弘人
6		花 泉	花泉こども園幼年消防クラブ	S59.7.21	39	高橋 仁省
7		花 泉	認定こども園金沢保育園幼年消防クラブ	H8.10.23	35	村上 国城
8		大 東	大原保育園幼年消防クラブ	H15.1.30	54	小野 文枝
9		大 東	摺沢保育園幼年消防クラブ	H15.1.25	34	小野 寺敦子
10		大 東	興田保育園幼年消防クラブ	H16.1.28	41	佐藤 喜恵
11		大 東	猿沢保育園幼年消防クラブ	H17.1.26	15	永澤 恵子
12		大 東	渋民保育園幼年消防クラブ	H1.2.23	6	佐藤 幸子
13		大 東	曾慶保育園幼年消防クラブ	H1.1.23	9	藤代 芳枝
14		千 厩	千厩保育園幼年消防クラブ	S63.10.4	34	佐藤 佐智子
15		千 厩	認定こども園千厩小羊幼稚園・千厩こひつじ園幼年消防クラブ	H14.2.8	49	堀 秀子
16		千 厩	小梨保育園幼年消防クラブ	S63.10.4	8	高橋 澄夫
17		千 厩	奥玉保育園幼年消防クラブ	S63.10.4	19	佐藤 一恵
18		東 山	東山こども園幼年消防クラブ	H31.4.1	55	山形 和枝
19		東 山	田河津児童館幼年消防クラブ	S57.7.7	5	松岡 昭夫
20		東 山	松川保育園幼年消防クラブ	S57.6.11	28	熊谷 玲子
21		室 根	㈱オヤマこまどり保育園幼年消防クラブ	H14.4.20	19	小野 寺京子
22		室 根	室根こども園幼年消防クラブ	H28.4.1	77	及川 由美
23		川 崎	川崎保育園幼年消防クラブ	H6.2.23	61	千葉 悦子
24		藤 沢	新沼保育園幼年消防クラブ	S57.1.28	31	菅原 智恵
25		藤 沢	藤沢こども園幼年消防クラブ	S57.2.15	91	小山 博恵
26		藤 沢	黄海こども園幼年消防クラブ	S57.2.4	39	山口 由美
27		平 泉 町		長島保育所幼年消防クラブ	S57.6.22	47

## 一関地域救急医療委員会

(設置目的)

住民が救急医療及び救急業務の正しい理解を得るための普及啓発を行うとともに、救急業務の高度化を推進し、地域住民の救命率の向上に資し、救急医療機関と消防機関との連携の強化を図ることを目的としている。

令和3年4月1日現在

役 名	職 名	氏 名
会 長	一関市消防本部消防長	小 山 晃
副 会 長	一関市医師会会長	寺 崎 公 二
委 員	一関市医師会副会長	佐 藤 隆 次
”	一関市医師会副会長	遠 藤 威
”	一関市医師会副会長	秋 保 茂 樹
”	一関市医師会理事救急医療部部长	須 田 志 優
”	一関市医師会理事救急医療部副部长	杉 内 登
”	岩手県立磐井病院院長	佐 藤 耕一郎
”	岩手県立千厩病院院長	遠 野 千 尋
”	岩手県立大東病院院長	杉 山 照 幸
”	一関市国民健康保険藤沢病院 一関市病院事業管理者	佐 藤 元 美
”	岩手県立南光病院院長	土 屋 輝 夫
”	一関保健所所長	仲 本 光 一
”	一関市消防本部一関西消防署署長	千 葉 信 夫
”	一関市消防本部一関南消防署署長	原 田 幸 司
”	一関市消防本部一関東消防署署長	千 田 春 彦
”	一関市消防本部一関北消防署署長	伊 東 正 徳
監 事	一関市医師会事務長	菅 原 幸 子
”	一関市消防本部消防次長	佐々木 信 良

## 一関地域メディカルコントロール協議会

(設置目的)

一関地域救急医療委員会の一つの事業として、一関地域における救急業務の高度化を円滑に推進し、救命効果を向上させるため設置している。

令和3年4月1日現在

役 名	職 名	氏 名
会 長	一関市医師会会長	寺 崎 公 二
副 会 長	一関市医師会副会長	遠 藤 威
委 員	医療法人社団愛生会昭和病院理事長兼病院長	杉 内 登
〃	岩手県立磐井病院救急科長	片 山 貴 晶
〃	岩手県立千厩病院副院長	塩 井 義 裕
〃	岩手県立磐井病院中央手術科長	須 田 志 優
〃	岩手県立千厩病院院長	遠 野 千 尋
〃	岩手県立大東病院院長	杉 山 照 幸
〃	特定医療法人博愛会一関病院院長	佐 藤 隆 次
〃	一関市国民健康保険藤沢病院外科長	椎 名 良 直
〃	岩手県復興防災部消防安全課総括課長	栗 澤 孝 信
〃	岩手県一関保健所所長	仲 本 光 一
〃	一関市消防本部消防次長	佐々木 信 良
〃	一関市消防本部一関西消防署救急第1係長	小野寺 俊 明
〃	一関市消防本部一関南消防署救急係長	元 木 隆 史
〃	一関市消防本部一関東消防署救急第1係長	千 葉 憲 一
〃	一関市消防本部一関北消防署救急係長	佐々木 浩
参 与	岩手県立磐井病院院長	佐 藤 耕 一 郎
〃	一関市消防本部消防長	小 山 晃