

社会資本総合整備計画 事後評価書

令和04年03月22日

計画の名称	「中東北」の拠点都市一関の形成を目指した地域の基盤づくり（防災・安全）												
計画の期間	平成27年度 ～ 平成31年度（5年間）								重点配分対象の該当				
交付対象	一関市												
計画の目標	1. 岩手県南と宮城県北や沿岸との中心に位置する地理を生かし、圏域の観光産業や産業経済活動を支える基盤づくりを行う。 2. 地域の教育、医療の機能を支え連携と交流を促進するための基盤づくりを行うとともに、計画的に適切な維持管理を行う。 3. 市民が快適に暮らせる環境をつくるため、安全で安心な道路環境の整備を行う。 4. 災害に強いまちづくりのための道路整備を行う。												
全体事業費（百万円）	合計（A+B+C+D）	11,062	A	11,052	B	0	C	10	D	0	効果促進事業費の割合 C / (A+B+C+D)	0.09	%

番号	計画の成果目標（定量的指標）			
	定量的指標の定義及び算定式	定量的指標の現況値及び目標値		
		当初現況値 (H27当初)	中間目標値 (H29末)	最終目標値 (H31末)
1	道路の機能を保全するために対策が必要な箇所の整備率 計画に掲げる道路であり、整備率は要対策箇所と対策済箇所により、右記の式で算出する。 道路の機能を保全するために対策が必要な箇所の整備率	0%	20%	51%
2	通学路の歩道整備率 計画に掲げる通学路の歩道であり、整備率は要対延長と対策済延長により、右記の式で算出する。 通学路の歩道整備率	0%	35%	80%

備考等	個別施設計画を含む	—	国土強靱化を含む	—	定住自立圏を含む	—	連携中枢都市圏を含む	—	流域水循環計画を含む	—	地域再生計画を含む	—
-----	-----------	---	----------	---	----------	---	------------	---	------------	---	-----------	---

A 基幹事業																			
基幹事業 (大)	番号	事業	地域	交付	直接	事業者	種別1	種別2	要素となる事業名 (事業箇所)	事業内容 (延長・面積等)	市区町村名/ 港湾・地区名	事業実施期間 (年度)					全体事業費 (百万円)	費用 便益比	個別施設計画 策定状況
		種別	種別	対象	間接		H27	H28				H29	H30	H31					
一体的に実施することにより期待される効果																			
備考																			
道路事業	A01-001	道路	一般	一関市	直接	一関市	市町村	改築	(他) 狐禅寺大平線ほか3 1路線	L=20.9 k m	一関市	■	■	■			2,368		—
	A01-002	道路	一般	一関市	直接	一関市	市町村	改築	(他) 口袋清水線ほか	舗装新設 L=15.4 k m	一関市	■	■	■	■	■	520		—
	A01-003	道路	一般	一関市	直接	一関市	市町村	改築	(他) 北方1号線ほか7路 線	L=3.9 k m	一関市	■	■	■	■	■	775		—
A01-004	道路	一般	一関市	直接	一関市	市町村	改築	(1) 三室岩ノ下線ほか5 路線	L=16.2 k m	一関市	■	■	■	■	■	200		—	
A01-005	道路	一般	一関市	直接	一関市	市町村	改築	(他) 大畑四日市場線ほ か4路線	L=4.0 k m	一関市	■	■	■	■	■	335		—	
A01-006	道路	一般	一関市	直接	一関市	市町村	改築	(1) 野田線ほか10路線	L=4.8 k m	一関市	■	■	■	■	■	885		—	

A 基幹事業																			
基幹事業 (大)	番号	事業	地域	交付	直接	事業者	種別1	種別2	要素となる事業名 (事業箇所)	事業内容 (延長・面積等)	市区町村名/ 港湾・地区名	事業実施期間 (年度)					全体事業費 (百万円)	費用 便益比	個別施設計画 策定状況
		種別	種別	対象	間接		種別1	種別2				H27	H28	H29	H30	H31			
一体的に実施することにより期待される効果																			
備考																			
道路事業	A01-007	道路	一般	一関市	直接	一関市	市町村	改築	(1) 千刈田向山線ほか8 路線	L=8.0 k m	一関市	■	■	■	■	■	630		—
	A01-008	道路	一般	一関市	直接	一関市	市町村	改築	(他) 桜ノ沢線ほか4路線	L=1.5 k m	一関市	■	■	■	■	■	290		—
	A01-009	道路	一般	一関市	直接	一関市	市町村	修繕	(1) 一関沢線ほか	舗装修繕 L=28.0 k m	一関市	■	■	■	■	■	1,000		—
	A01-010	道路	一般	一関市	直接	一関市	市町村	修繕	(1) 館ヶ崎線ほか5路線	舗装修繕 L=3.0 k m	一関市	■	■	■	■	■	150		—
	A01-011	道路	一般	一関市	直接	一関市	市町村	修繕	(他) 源八第6支線ほか4 路線	舗装修繕 L=1.5 k m	一関市	■	■	■	■	■	70		—
	A01-012	道路	一般	一関市	直接	一関市	市町村	修繕	(1) 大登線ほか9路線	舗装修繕 L=1.5 km	一関市	■	■	■	■	■	109		—

A 基幹事業																			
基幹事業 (大)	番号	事業	地域	交付	直接	事業者	種別1	種別2	要素となる事業名 (事業箇所)	事業内容 (延長・面積等)	市区町村名/ 港湾・地区名	事業実施期間 (年度)					全体事業費 (百万円)	費用 便益比	個別施設計画 策定状況
		種別	種別	対象	間接		種別1	種別2				H27	H28	H29	H30	H31			
一体的に実施することにより期待される効果																			
備考																			
道路事業	A01-013	道路	一般	一関市	直接	一関市	市町村	修繕	(他) 柴宿幹線ほか17路 線	舗装修繕 L=1.5 k m	一関市	■	■	■	■	■	200	—	—
	A01-014	道路	一般	一関市	直接	一関市	市町村	修繕	(1) 室根線ほか	舗装修繕 L=3.8 k m	一関市	■	■	■	■	■	50	—	—
	A01-015	道路	一般	一関市	直接	一関市	市町村	修繕	(1) 薄衣外山線ほか10路 線	舗装修繕 L=2.0 k m	一関市	■	■	■	■	■	75	—	—
A01-016	道路	一般	一関市	直接	一関市	市町村	修繕	(1) 藤崎線ほか5路線	舗装修繕 L=2.5 k m	一関市	■	■	■	■	■	100	—	—	
A01-017	道路	一般	一関市	直接	一関市	市町村	除雪 (	除雪機械整備事業	除雪機械 8台	一関市	■	■	■	■	■	109	—	—	
A01-018	道路	一般	一関市	直接	一関市	市町村	交安	(1) 仁王原有壁線	歩道 L=1.2 k m	一関市	■	■	■	■		90	—	策定中	

A 基幹事業																			
基幹事業 (大)	番号	事業	地域	交付	直接	事業者	種別1	種別2	要素となる事業名 (事業箇所)	事業内容 (延長・面積等)	市区町村名/ 港湾・地区名	事業実施期間 (年度)					全体事業費 (百万円)	費用 便益比	個別施設計画 策定状況
		種別	種別	対象	間接		種別1	種別2				H27	H28	H29	H30	H31			
一体的に実施することにより期待される効果																			
備考																			
道路事業	A01-019	道路	一般	一関市	直接	一関市	市町村	交安	(他) 折壁八幡4号線ほか 1路線	歩道 L=0.5km	一関市	■	■	■	■	■	69	—	
	A01-020	道路	一般	一関市	直接	一関市	市町村	交安	(1) 木ノ川線	歩道 L=1.7km	一関市	■	■	■	■	■	270	—	
	A01-021	道路	一般	一関市	直接	一関市	市町村	改築	薄衣上の台線ほか	L=0.6km	一関市	■	■	■	■	■	209	—	
	A01-022	道路	一般	一関市	直接	一関市	市町村	新設	(他) 狐禅寺大平線	L=1.0km	一関市	■	■	■	■	■	1,224	—	
	A01-023	道路	一般	一関市	直接	一関市	市町村	改築	(他) 遊水堤2号線ほか11 路線	L=19.9km	一関市	■	■	■	■	■	1,144	—	
	A01-024	道路	一般	一関市	直接	一関市	市町村	交安	(1) 大原世田前米線	歩道 L=1.3km	一関市					■	180	—	
												小計						11,052	

A 基幹事業																				
基幹事業 (大)	番号	事業	地域	交付	直接	事業者	種別1	種別2	要素となる事業名 (事業箇所)	事業内容 (延長・面積等)	市区町村名/ 港湾・地区名	事業実施期間 (年度)					全体事業費 (百万円)	費用 便益比	個別施設計画 策定状況	
		種別	種別	対象	間接		H27	H28				H29	H30	H31						
		一体的に実施することにより期待される効果																		
		備考																		
											合計						11,052			

C 効果促進事業																				
基幹事業（大）	番号	事業	地域	交付	直接	事業者	種別1	種別2	要素となる事業名 （事業箇所）	事業内容 （延長・面積等）	市区町村名／ 港湾・地区名	事業実施期間（年度）					全体事業費 （百万円）	費用 便益比	個別施設計画 策定状況	
		種別	種別	対象	間接		種別1	種別2				H27	H28	H29	H30	H31				
		一体的に実施することにより期待される効果																		
		備考																		
道路事業	C01-001	道路	一般	一関市	直接	一関市	市町村	計画調	路面性状調査	路面性状調査	一関市					■		10		—
		路面性状を調査し、修繕を効率的に実施することにより、快適で安全・安心な通行を確保する。																		
											小計						10			
											合計						10			

事後評価

○事後評価の実施体制、実施時期

事後評価の実施体制	事後評価の実施時期
<ul style="list-style-type: none"> <li>一関市関係各課において、目標の達成状況やその要因等を取りまとめ、事後評価を実施</li> </ul>	<ul style="list-style-type: none"> <li>令和4年3月</li> </ul>
	<p>公表の方法</p> <ul style="list-style-type: none"> <li>一関市ホームページにて公表</li> </ul>

○事業効果の発現状況

<p>定量的指標に関連する 交付対象事業の効果の発現状況</p>	<ul style="list-style-type: none"> <li>「遊水堤2号線ほか11路線」など生活道路の整備により、幅員狭小や急カーブ急こう配などの危険箇所が解消され、市民の安全確保と利便性の向上が図られた。</li> <li>「一関沢線ほか」などの舗装補修により段差の解消や路面の平坦性が回復され、自転車等の通行における安全性が向上した。</li> <li>「仁王原有壁線」などの歩道整備により歩行者と車両の通行が分離され、特に児童、生徒の通学時の安全が確保された。</li> </ul>
<p>定量的指標以外の交付対象事業の 効果の発現状況（必要に応じて記述）</p>	

○特記事項（今後の方針等）

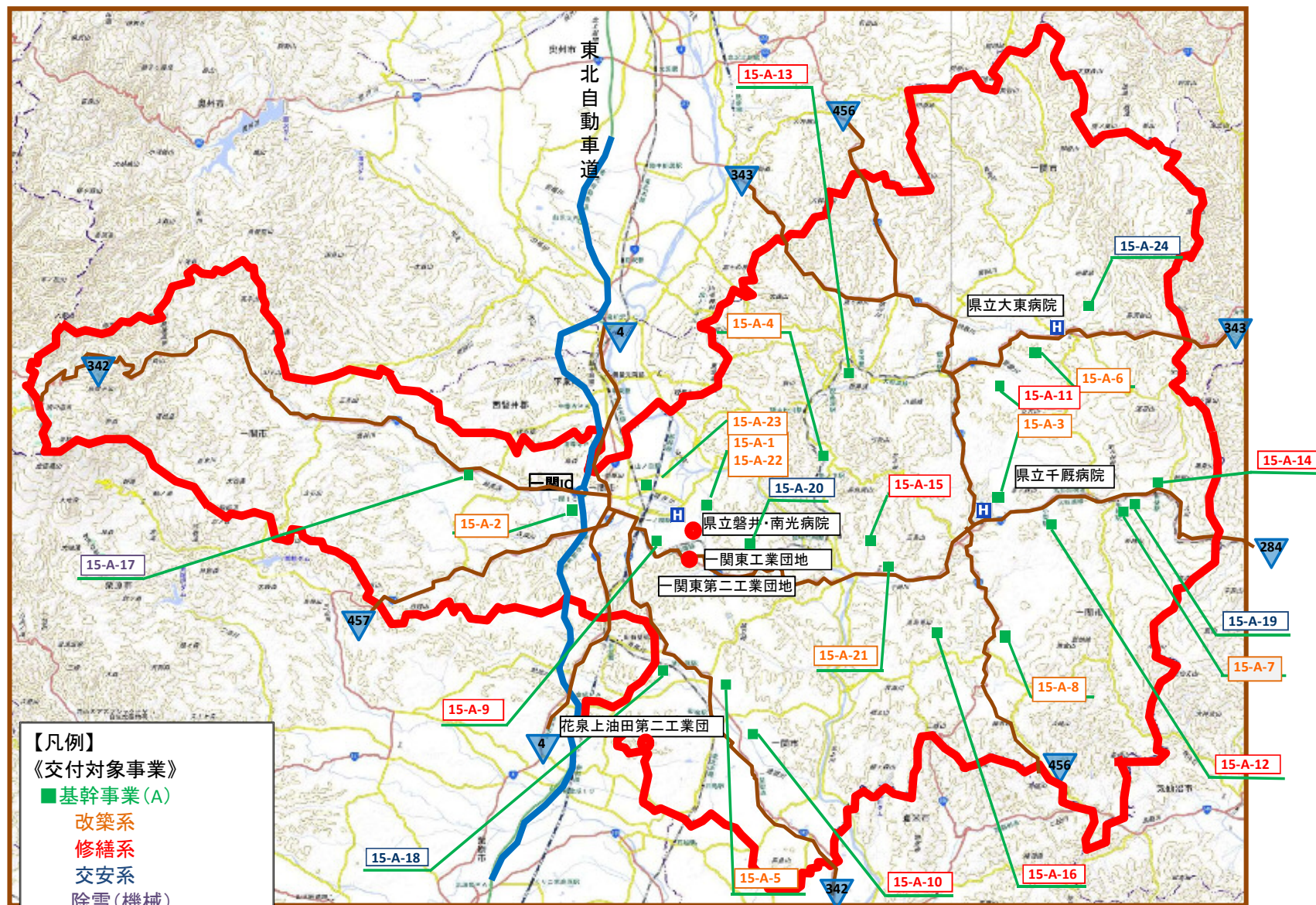
<ul style="list-style-type: none"> <li>着手済みの事業は、引き続き次期計画に位置付け、早期事業完了に向け整備を進める。</li> </ul>
---



○目標値の達成状況		
番号	指標（略称）	
	目標値／実績値	目標値と実績値に差が出た要因
1	最終目標値	51%
	最終実績値	46%
道路の機能を保全するために対策が必要な箇所の整備率		
一部事業において用地取得協議に時間を要したほか、十分な予算の確保ができず、予定していた事業進捗に遅れが生じたため。		
2	最終目標値	80%
	最終実績値	87%
通学路の歩道整備率		

(参考図面)

計画の名称	15 「中東北」の拠点都市一関の形成を目指した地域の基盤づくり (防災・安全)	交付対象	一関市
計画の期間	平成27年度 ~ 平成31年度 (5年間)		



- 【凡例】
- 《交付対象事業》
- 基幹事業(A)
  - 改築系
  - 修繕系
  - 交安系
  - 除雪(機械)
  - 効果促進事業(C)

出典：地理院地図電子国土Web (<http://maps.gsi.go.jp>)  
 標準地図データ (国土地理院) (<http://maps.gsi.go.jp>)をもとに一関市建設部道路建設課作成