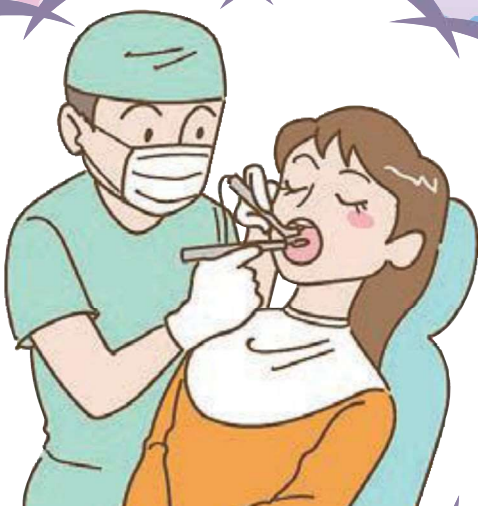


みんなで守り育てよう地域医療！

かかりつけ医

ガイドブック

～保存版～



発行：一関市

協力：一関市医師会／一関歯科医師会／一関薬剤師会

目次

両磐地域の医療機関一覧	1
診療科目別医療機関索引	1
医療機関（医科）	6
総合病院	19
医療機関（歯科）	21
保険調剤薬局	30
1 一関市の医療の現状	39
2 かかりつけ医を持ちましょう	40
① かかりつけ医ってどんな人？	40
② かかりつけ医と病院	40
③ かかりつけ医のメリット	41
④ 病院へは、かかりつけ医の紹介で	41
3 私たちもできる医療を支える行動	42
① 普段から健康管理を心がけましょう	42
② 健康診断を受けましょう	42
③ 診療時間内に受診しましょう	42
④ 休日や夜間の受診は当番医を利用しましょう	42
⑤ 診察を受けるときに持って行くものをチェックしましょう	43
⑥ お薬手帳を持ちましょう	43
4 救急医療電話相談（#7119）	44
5 こども救急医療ガイド	45
① こどもの具合が悪いときの対応の仕方	45
② こども救急相談電話（#8000）	45
③ 診察を受けるときに持って行くものをチェックしましょう	50
6 心肺蘇生法～大切な命を救う～	51
7 心肺蘇生を望まない方への救急隊の対応	53
8 救急車の正しい利用の仕方	54
① 救急車の利用は緊急時だけをお願いします	54
② 救急車の利用の仕方～緊急通報マニュアル～	54

索引 (診療科目別)

総合診療内科

国保藤沢病院（藤沢町藤沢字町裏）…………… 20

総合診療科

一関西城病院（大手町）…………… 19

総合内科

一関中央クリニック（中央町二丁目）…………… 13

内 科

アビエスカんのクリニック（中里字神明）…………… 14
 阿部医院（東山町長坂字町）…………… 17
 阿部内科クリニック（竹山町）…………… 13
 一関西城病院（大手町）…………… 19
 いとう脳神経内科（上坊）…………… 14
 岩手クリニック一関（中里字在家）…………… 14
 岩手病院（山目字泥田山下）…………… 19
 遠藤医院（千厩町千厩字町浦）…………… 17
 及川内科胃腸科クリニック（鳴神）…………… 15
 奥玉診療所（千厩町奥玉字石ノ御前）…………… 17
 小野寺内科循環器科（末広一丁目）…………… 13
 かげやまクリニック（西沢）…………… 15
 桂島医院（駅前）…………… 15
 かわさきファミリークリニック（川崎町薄衣字久伝）… 18
 菊池医院（銅谷町）…………… 13
 菊池内科医院（大東町沖田字八日町）…………… 16
 木村消化器内科（三関字仲田）…………… 16
 県立千厩病院（千厩町千厩字草井沢）…………… 20
 県立大東病院（大東町大原字川内）…………… 20
 西城医院（舞川字中里）…………… 14
 齊藤産婦人科医院（中央町二丁目）…………… 13
 佐藤循環器内科医院（山目町一丁目）…………… 13
 猿沢診療所（大東町猿沢字板倉）…………… 16
 菅原内科循環器科医院（花泉町涌津字道下）…………… 16
 千厩ひかりクリニック（千厩町千厩字石堂）…………… 17
 千和クリニック（桜木町）…………… 15
 たかがね内科泌尿器科クリニック（千厩町千厩字構井田）… 17
 谷藤内科医院（千厩町千厩字町）…………… 17
 たんばぽクリニック（千厩町千厩字東小田）…………… 17
 千葉内科医院（山目字才天）…………… 12
 寺崎内科胃腸科医院（青葉一丁目）…………… 13
 中里クリニック（石畑）…………… 14
 中野内科循環器科クリニック（山目字中野）…………… 12

花泉地域診療センター（花泉町涌津字上原）…………… 16
 ひらいずみ内科クリニック（平泉町平泉字志羅山）… 18
 町浦診療所（千厩町千厩字町浦）…………… 17
 室根診療所（室根町折壁字八幡沖）…………… 18
 やまと在宅診療所一関（宮坂町）…………… 14
 吉田内科循環器科医院（大東町大原字大明神）…………… 16
 蓬田内科医院（花泉町涌津字二ノ町）…………… 16
 ル・コンセール田島内科（上大槻街）…………… 15

一般内科

昭和病院（田村町）…………… 20

呼吸器科・呼吸器内科

一関西城病院（大手町）…………… 19
 岩手病院（山目字泥田山下）…………… 19
 及川内科胃腸科クリニック（鳴神）…………… 15
 小野寺内科循環器科（末広一丁目）…………… 13
 木村消化器内科（三関字仲田）…………… 16
 県立磐井病院（狐禅寺字大平）…………… 19
 県立千厩病院（千厩町千厩字草井沢）…………… 20
 菅原内科循環器科医院（花泉町涌津字道下）…………… 16
 千葉内科医院（山目字才天）…………… 12
 中野内科循環器科クリニック（山目字中野）…………… 12
 ひらいずみ内科クリニック（平泉町平泉字志羅山）… 18
 もりあい内科クリニック（千厩町千厩字前田）…………… 17

循環器科・循環器内科

阿部内科クリニック（竹山町）…………… 13
 一関西城病院（大手町）…………… 19
 岩手病院（山目字泥田山下）…………… 19
 小野寺内科循環器科（末広一丁目）…………… 13
 かとうこどもクリニック（山目字中野）…………… 12
 木村消化器内科（三関字仲田）…………… 16
 県立磐井病院（狐禅寺字大平）…………… 19
 県立千厩病院（千厩町千厩字草井沢）…………… 20
 佐藤循環器内科医院（山目町一丁目）…………… 13
 菅原内科循環器科医院（花泉町涌津字道下）…………… 16
 たんばぽクリニック（千厩町千厩字東小田）…………… 17
 千葉内科医院（山目字才天）…………… 12
 中野内科循環器科クリニック（山目字中野）…………… 12
 ひらいずみ内科クリニック（平泉町平泉字志羅山）… 18
 もりあい内科クリニック（千厩町千厩字前田）…………… 17
 吉田内科循環器科医院（大東町大原字大明神）…………… 16
 蓬田内科医院（花泉町涌津字二ノ町）…………… 16

※医療機関の標榜を参考に作成しました。

消化器科・消化器内科

アビエスカんのクリニック（中里字神明）	14
阿部医院（東山町長坂字町）	17
阿部内科クリニック（竹山町）	13
一関西城病院（大手町）	19
一関中央クリニック（中央町二丁目）	13
岩手病院（山目字泥田山下）	19
及川内科胃腸科クリニック（鳴神）	15
桂島医院（駅前）	15
かわさきファミリークリニック（川崎町薄衣字久伝）	18
菊池内科医院（大東町沖田字八日町）	16
木村消化器内科（三関字仲田）	16
県立磐井病院（狐禅寺字大平）	19
県立千厩病院（千厩町千厩字草井沢）	20
昭和病院（田村町）	20
菅原内科循環器科医院（花泉町涌津字道下）	16
千和クリニック（桜木町）	15
千葉内科医院（山目字才天）	12
寺崎内科胃腸科医院（青葉一丁目）	13
中野内科循環器科クリニック（山目字中野）	12
ひらいずみ内科クリニック（平泉町平泉字志羅山）	18
室根診療所（室根町折壁字八幡沖）	18
もりあい内科クリニック（千厩町千厩字前田）	17

胃腸科・胃腸内科

一関中央クリニック（中央町二丁目）	13
西城医院（舞川字中里）	14
佐藤外科肛門科医院（山目字三反田）	12
寺崎内科胃腸科医院（青葉一丁目）	13

肝臓内科

アビエスカんのクリニック（中里字神明）	14
---------------------	----

糖尿病内科、糖尿病・代謝内科

アビエスカんのクリニック（中里字神明）	14
一関中央クリニック（中央町二丁目）	13
かわさきファミリークリニック（川崎町薄衣字久伝）	18
千和クリニック（桜木町）	15

腎臓内科

岩手クリニック一関（中里字在家）	14
------------------	----

神経内科・脳神経内科

いとう脳神経内科（上坊）	14
岩手病院（山目字泥田山下）	19
県立磐井病院（狐禅寺字大平）	19

県立大東病院（大東町大原字川内）	20
昭和病院（田村町）	20
千厩ひかりクリニック（千厩町千厩字石堂）	17

心療内科

秋保クリニック（南新町）	15
いとう脳神経内科（上坊）	14
岩手病院（山目字泥田山下）	19
むらかみクリニック（銅谷町）	13
ル・コンセル田島内科（上大槻街）	15

ペインクリニック内科

昭和病院（田村町）	20
-----------	----

外科

一関西城病院（大手町）	19
岩手病院（山目字泥田山下）	19
遠藤医院（千厩町千厩字町浦）	17
岡崎整形外科（三関字仲田）	16
かげやまクリニック（西沢）	15
県立磐井病院（狐禅寺字大平）	19
県立千厩病院（千厩町千厩字草井沢）	20
県立大東病院（大東町大原字川内）	20
国保藤沢病院（藤沢町藤沢字町裏）	20
西城医院（舞川字中里）	14
佐藤外科肛門科医院（山目字三反田）	12
たかがね内科泌尿器科クリニック（千厩町千厩字構井田）	17
中里クリニック（石畑）	14
花泉地域診療センター（花泉町涌津字上原）	16
やまと在宅診療所一関（宮坂町）	14

心臓血管外科

県立千厩病院（千厩町千厩字草井沢）	20
-------------------	----

肛門科・肛門外科

一関西城病院（大手町）	19
西城医院（舞川字中里）	14
佐藤外科肛門科医院（山目字三反田）	12

整形外科

一関すずき整形外科クリニック（山目字才天）	12
一関西城病院（大手町）	19
岩手病院（山目字泥田山下）	19
遠藤医院（千厩町千厩字町浦）	17
岡崎整形外科（三関字仲田）	16
県立磐井病院（狐禅寺字大平）	19

※医療機関の標榜を参考に作成しました。

県立千厩病院（千厩町千厩字草井沢）	20
県立大東病院（大東町大原字川内）	20
国保藤沢病院（藤沢町藤沢字町裏）	20
西城医院（舞川字中里）	14
佐藤外科肛門科医院（山目字三反田）	12
菅原整形外科クリニック（銅谷町）	13
千和クリニック（桜木町）	15

脳神経外科

一関西城病院（大手町）	19
岩手病院（山目字泥田山下）	19
県立磐井病院（狐禅寺字大平）	19
県立千厩病院（千厩町千厩字草井沢）	20

形成外科

岡崎整形外科（三関字仲田）	16
県立磐井病院（狐禅寺字大平）	19

精神科

秋保クリニック（南新町）	15
県立南光病院（狐禅寺字大平）	19
国保藤沢病院（藤沢町藤沢字町裏）	20
むらかみクリニック（銅谷町）	13
ル・コンセール田島内科（上大槻街）	15

アレルギー科

一関西城病院（大手町）	19
小野寺内科循環器科（末広一丁目）	13
かとうこどもクリニック（山目字中野）	12
こいわ耳鼻咽喉科・アレルギー科クリニック（山目字中野）	12
たんぼぼクリニック（千厩町千厩字東小田）	17
千葉内科医院（山目字才天）	12
寺崎内科胃腸科医院（青葉一丁目）	13
中野内科循環器科クリニック（山目字中野）	12
菜の花皮膚科クリニック（山目字中野）	12

リウマチ科

一関西城病院（大手町）	19
岩手病院（山目字泥田山下）	19
岡崎整形外科（三関字仲田）	16
菅原整形外科クリニック（銅谷町）	13
千和クリニック（桜木町）	15

小児科

一関中央クリニック（中央町二丁目）	13
岩手病院（山目字泥田山下）	19

奥玉診療所（千厩町奥玉字石ノ御前）	17
かとうこどもクリニック（山目字中野）	12
菊池内科医院（大東町沖田字八日町）	16
県立磐井病院（狐禅寺字大平）	19
県立千厩病院（千厩町千厩字草井沢）	20
さとう小児科医院（桜木町）	15
誠信堂医院（花泉町涌津字道下）	16
谷藤内科医院（千厩町千厩字町）	17
もりあい内科クリニック（千厩町千厩字前田）	17

新生児科

県立磐井病院（狐禅寺字大平）	19
----------------	----

皮膚科

岩手病院（山目字泥田山下）	19
遠藤医院（千厩町千厩字町浦）	17
菊池耳鼻咽喉科皮膚科（山目字寺前）	12
県立磐井病院（狐禅寺字大平）	19
県立千厩病院（千厩町千厩字草井沢）	20
たかがね内科泌尿器科クリニック（千厩町千厩字構井田）	17
たんぼぼクリニック（千厩町千厩字東小田）	17
中里クリニック（石畑）	14
菜の花皮膚科クリニック（山目字中野）	12
やまと在宅診療所一関（宮坂町）	14

泌尿器科

一関西城病院（大手町）	19
岩手病院（山目字泥田山下）	19
かげやまクリニック（西沢）	15
県立磐井病院（狐禅寺字大平）	19
県立千厩病院（千厩町千厩字草井沢）	20
佐藤外科肛門科医院（山目字三反田）	12
たかがね内科泌尿器科クリニック（千厩町千厩字構井田）	17
中里クリニック（石畑）	14

産婦人科

一関西城病院（大手町）	19
県立磐井病院（狐禅寺字大平）	19
産婦人科野田（字沢）	15

産科

コスモスレディースクリニック（田村町）	14
齊藤産婦人科医院（中央町二丁目）	13

婦人科

菊池医院（銅谷町）	13
-----------	----

※医療機関の標榜を参考に作成しました。

県立千厩病院（千厩町千厩字草井沢）	20
コスモスレディースクリニック（田村町）	14
齊藤産婦人科医院（中央町二丁目）	13

眼科

一関西城病院（大手町）	19
小原眼科（新大町）	15
県立磐井病院（狐禅寺字大平）	19
県立千厩病院（千厩町千厩字草井沢）	20
にしだ眼科クリニック（山目字中野）	12
二宮眼科医院（田村町）	14

耳鼻咽喉科

笠原耳鼻咽喉科医院（五代町）	14
菊池耳鼻咽喉科皮膚科（山目字寺前）	12
県立磐井病院（狐禅寺字大平）	19
県立千厩病院（千厩町千厩字草井沢）	20
こいわ耳鼻咽喉科・アレルギー科クリニック（山目字中野）	12

リハビリテーション科

一関西城病院（大手町）	19
岩手病院（山目字泥田山下）	19
岡崎整形外科（三関字仲田）	16
県立大東病院（大東町大原字川内）	20
県立南光病院（狐禅寺字大平）	19
菅原整形外科クリニック（銅谷町）	13
千和クリニック（桜木町）	15

放射線治療科

県立磐井病院（狐禅寺字大平）	19
----------------	----

救急科

県立磐井病院（狐禅寺字大平）	19
----------------	----

麻酔科

一関西城病院（大手町）	19
県立磐井病院（狐禅寺字大平）	19
昭和病院（田村町）	20

緩和医療科

一関西城病院（大手町）	19
県立磐井病院（狐禅寺字大平）	19

画像診断科

県立磐井病院（狐禅寺字大平）	19
----------------	----

歯科

あおぞら歯科（狐禅寺石ノ瀬）	27
赤荻歯科医院（赤荻字荻野）	25
石川歯科医院（大東町摺沢字石倉）	28
伊藤歯科医院（字沢）	27
岩崎歯科クリニック（三関字仲田）	27
岩手病院（山目字泥田山下）	19
えんどう歯科クリニック（千厩町千厩字町浦）	28
近江歯科医院（大手町）	26
小野寺歯科医院（地主町）	26
笠原歯科医院（三関字仲田）	27
加藤歯科医院（山目字三反田）	25
かわさき歯科診療所（川崎町薄衣字町裏）	29
くばた矯正歯科クリニック（台町）	26
久保田歯科医院（上大槻街）	26
熊谷歯科医院（大東町摺沢字新右工門土手）	27
くまがい歯科クリニック（千厩町千厩字町）	28
栗駒歯科医院（萩荘字高梨東）	25
県立磐井病院（狐禅寺字大平）	19
小家歯科医院（千厩町千厩字北方）	28
こいわ歯科クリニック（山目字中野）	25
サイトウデンタルケア（宮下町）	25
ささき歯科（平泉町平泉字志羅山）	29
佐藤歯科医院（大東町摺沢字礼田）	27
猿沢診療所（大東町猿沢字板倉）	28
しばじゅく歯科（東山町長坂字柴宿）	29
千厩歯科診療所（千厩町小梨字大久保）	28
ちば歯科クリニック（末広二丁目）	25
中央歯科クリニック（花泉町花泉字郷ノ里）	27
中善歯科医院（駅前）	26
ななデンタルクリニック（大東町摺沢字沼田）	27
根本歯科医院（宮下町）	26
萩荘歯科医院（萩荘字小萩）	25
橋本歯科医院（石畑）	26
畠山歯科医院（千厩町千厩字構井田）	28
平泉歯科診療所（平泉町平泉字志羅山）	29
ふじさわ歯科（藤沢町徳田字赤庭）	29
ほそい歯科クリニック（新大町）	26
ホリデーデンタルクリニック（赤荻字亀田）	25
本多歯科医院（大東町大原字台下）	28
ホンダ歯科クリニック（山目字才天）	25
三浦歯科医院（東山町松川字台）	29
村上歯科クリニック（真柴字中田）	26
室根歯科診療所（室根町折壁字八幡沖）	29
吉田歯科クリニック（千厩町奥玉字中日向）	28

※医療機関の標榜を参考に作成しました。

ヨシハラ歯科医院（花泉町花泉字深井沢）…………… 27

保険調剤薬局

アイン薬局東山町店（東山町長坂字町）…………… 38
 青葉の杜薬局一関店（石畑）…………… 35
 あさひ調剤薬局（花泉町涌津字上原）…………… 36
 あじさい薬局（舞川字中里）…………… 36
 あすか薬局（平泉町平泉字志羅山）…………… 38
 アロエ薬局（新大町）…………… 35
 イオンスーパーセンター一関店薬局（狐禅寺字石ノ瀬）… 36
 イオン薬局一関店（山目字泥田）…………… 34
 いちご薬局（青葉一丁目）…………… 34
 一関駅前薬局（駅前）…………… 35
 一関ドライブスルー薬局（狐禅寺字大平）…………… 36
 ウエルシア薬局一関末広店（末広一丁目）…………… 34
 大手町薬局（大手町）…………… 35
 小野調剤薬局中野店（山目字中野）…………… 34
 加賀調剤薬局（田村町）…………… 35
 かたくり薬局（上坊）…………… 35
 かめちゃん調剤薬局一関店（山目字中野）…………… 34
 かりん薬局（字西沢）…………… 36
 錦袋堂一の町薬局（花泉町涌津字一ノ町）…………… 37
 クスリのアオキー一関薬局（山目字三反田）…………… 34
 クスリのアオキ千厩薬局（千厩町千厩字構井田）…………… 37
 クスリのアオキ真柴薬局（真柴字中田）…………… 36
 くるみ薬局（千厩町千厩字前田）…………… 37
 このはな薬局（磐井町）…………… 35
 こぶし薬局（山目字泥田）…………… 34
 昆野調剤薬局（山目字才天）…………… 34
 佐庄薬局（藤沢町藤沢字町）…………… 38
 サン調剤薬局（田村町）…………… 35
 三関薬局（三関字仲田）…………… 36
 白石薬店（千厩町千厩字町）…………… 37
 菅原薬局（関が丘）…………… 36
 千厩調剤薬局（千厩町千厩字草井沢）…………… 37
 そうごう薬局一関店（中里字神明）…………… 35
 そうごう薬局大原店（大東町大原字立町）…………… 37
 大正堂薬局（大町）…………… 36
 ちば薬局（千厩町千厩字摩王）…………… 37
 つくし薬局川崎店（川崎町薄衣字久伝）…………… 38
 つくし薬局千厩店（千厩町千厩字石堂）…………… 37
 銅谷調剤薬局（銅谷町）…………… 34
 とまと薬局（千厩町千厩字構井田）…………… 37
 ドレミ薬局（中央町二丁目）…………… 35
 中里薬局（山目町一丁目）…………… 35
 なでしこ薬局（銅谷町）…………… 34
 日本調剤一関薬局（狐禅寺字大平）…………… 36
 萩の森調剤薬局（千厩町千厩字上駒場）…………… 37
 はいないずみ調剤薬局（花泉町涌津字二ノ町）…………… 37

ひがし薬局（東山町長坂字西本町）…………… 38
 ヒカリ調剤薬局大平（滝沢字宮田）…………… 36
 丸久薬局（藤沢町藤沢字町）…………… 38
 みちのく調剤薬局（大手町）…………… 35
 みつばち薬局（千厩町千厩字東小田）…………… 37
 薬王堂薬局山目店（山目字中野）…………… 34
 やまぶき薬局（狐禅寺字大平）…………… 36
 リリィ薬局藤沢店（藤沢町藤沢字町裏）…………… 38
 れもん薬局（山目字中野）…………… 34

※医療機関の標榜を参考に作成しました。

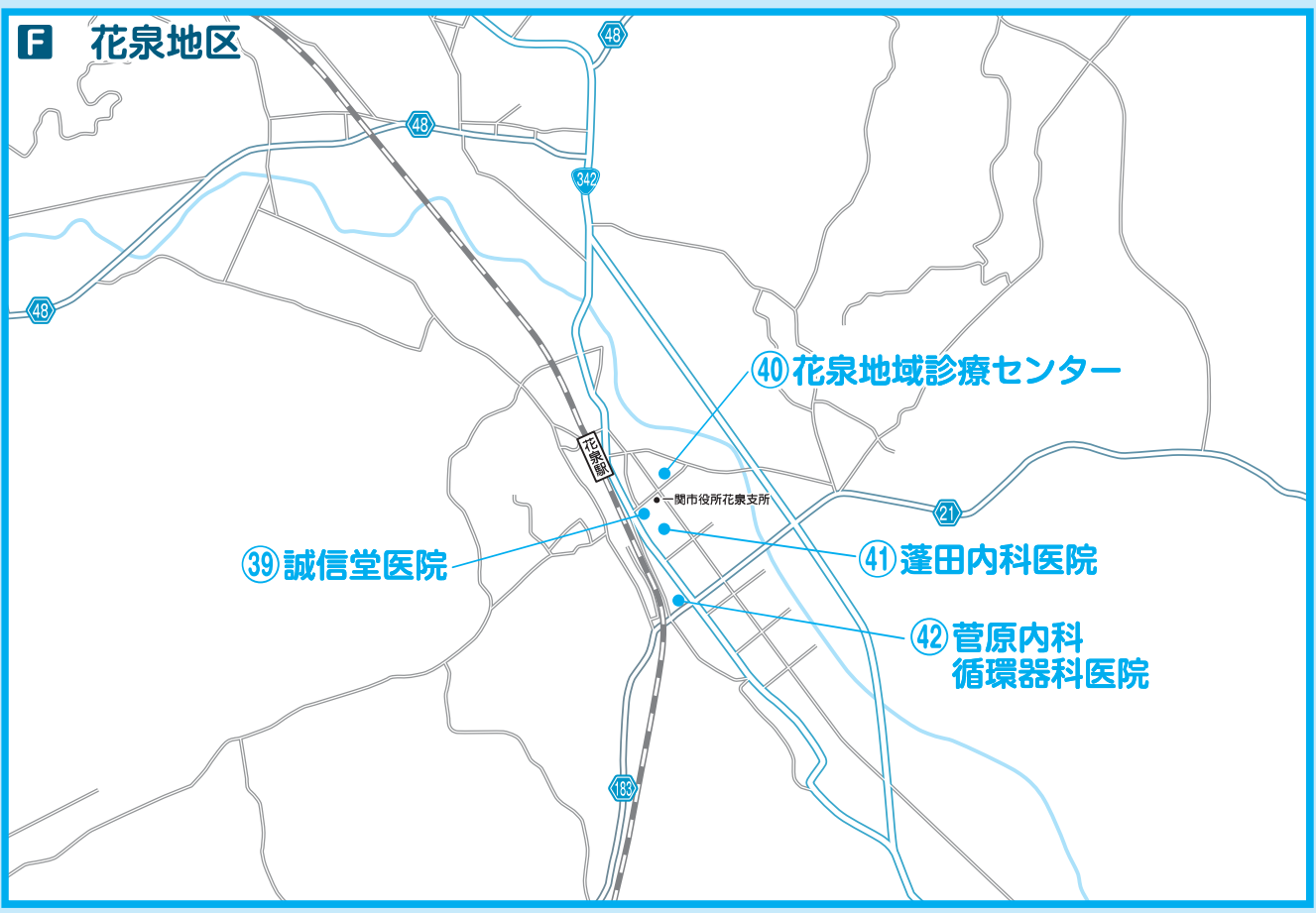
医療機関【医科】マップ



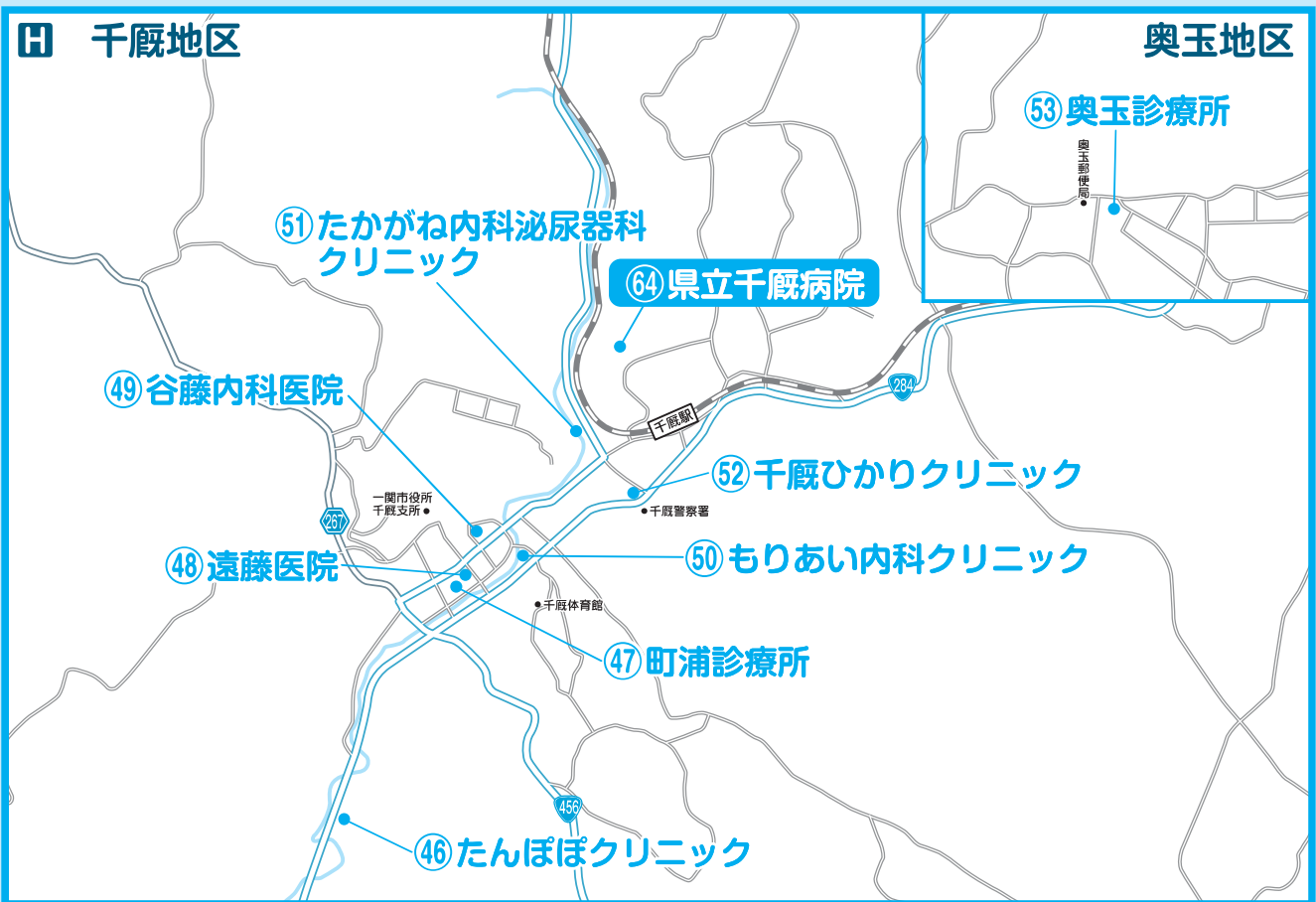
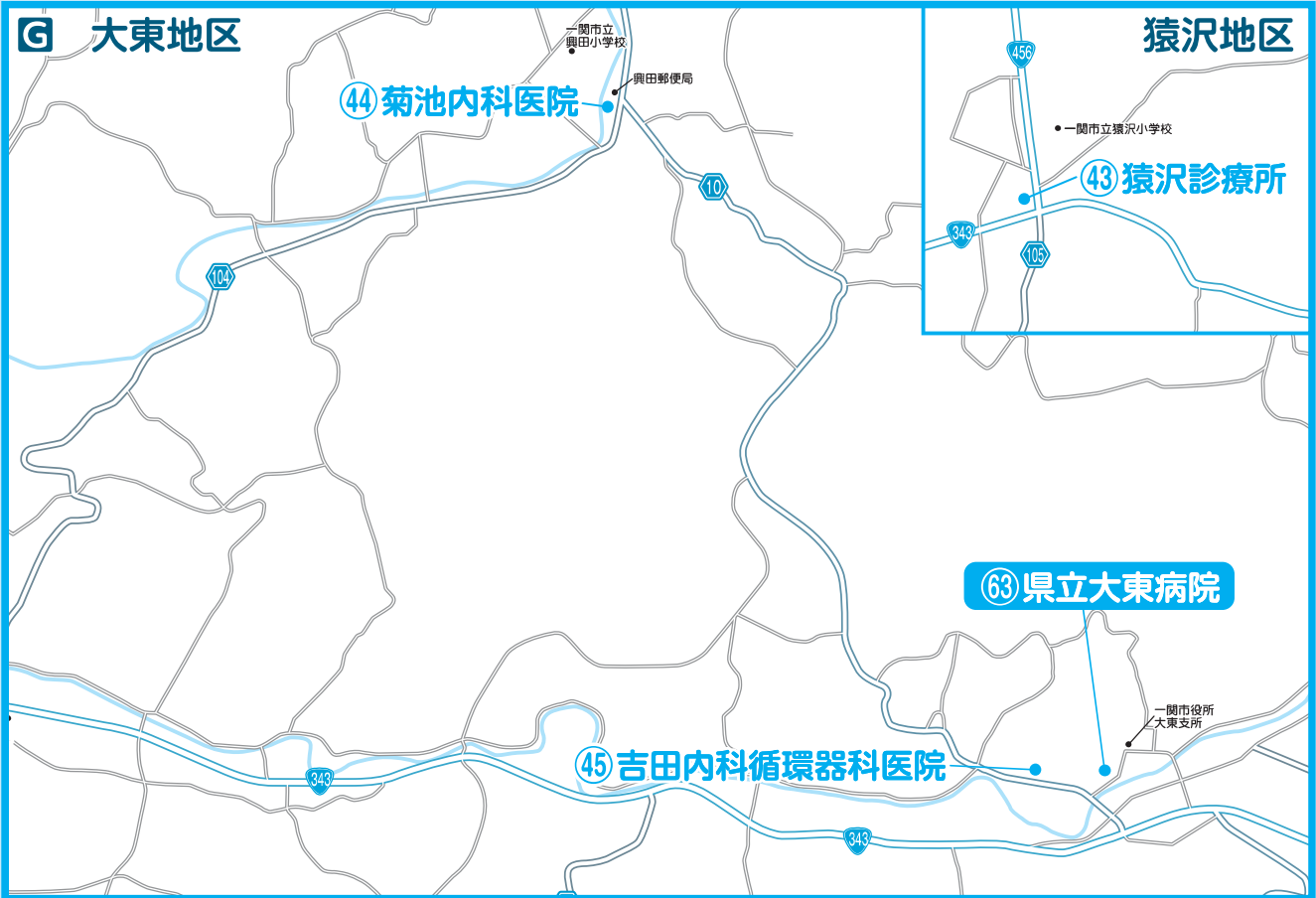
医療機関【医科】マップ



医療機関【医科】マップ



医療機関【医科】マップ



医療機関〔医科〕マップ



在宅療養支援病院

在宅医療を支える24時間の窓口として、他の病院、診療所等と連携を図りつつ、24時間往診、訪問看護等を提供する病院

西地区		ページ
一関西城病院	大手町3-36	19
昭和病院	田村町6-3	20

東地区		ページ
県立大東病院	大東町大原字川内128	20
国保藤沢病院	藤沢町藤沢字町裏52-2	20

在宅療養支援診療所


在宅療養支援病院と同様に、在宅医療の担い手となっている診療所

西地区		ページ
一関中央クリニック	中央町二丁目4-2	13
菜の花皮膚科クリニック	山目字中野62-1	12
やまと在宅診療所一関	宮坂町2-9	14

東地区		ページ
奥玉診療所	千厩町奥玉字石ノ御前8-1	17
谷藤内科医院	千厩町千厩字町20	17
たんぽぽクリニック	千厩町千厩字東小田90	17
町浦診療所	千厩町千厩字町浦185	17

※やまと在宅診療所一関は外来・入院はやっておらず、訪問診療のみとなっています。

1		菜の花 皮膚科クリニック					
6-A	住所	一関市山目字中野62-1					
	電話	0191-33-2332					
	医師	菅原 祐樹・浅野 雅之・松木 真吾・藤山 幸治					
皮膚科、アレルギー科							
診察日	月	火	水	木	金	土	日
午前	○	○	○	○	○	○	×
午後	○	○	○	×	○	○	×
診察時間	9:00~12:00 (受付9:00~12:00)						
(受付時間)	12:00~18:00 (受付12:00~18:00)						
休診日：木曜の午後、日曜、祝日 ・土曜の診察時間は15:00まで							
							
支払方法	現金、クレジットカード						

2		こいわ耳鼻咽喉科・ アレルギー科クリニック					
6-A	住所	一関市山目字中野19-1					
	電話	0191-33-2117					
	医師	小岩 哲夫					
耳鼻咽喉科、アレルギー科							
診察日	月	火	水	木	金	土	日
午前	○	○	○	○	○	○	×
午後	○	○	×	○	○	×	×
診察時間	9:00~12:00 (受付9:00~12:00)						
(受付時間)	14:00~17:30 (受付14:00~17:30)						
休診日：水曜・土曜の午後、日曜、祝日 ・土曜の受付時間は13:00まで ・オンライン予約は 9:30~11:30、 14:00~17:00							
							
支払方法	現金						

3		中野内科循環器科 クリニック					
6-A	住所	一関市山目字中野57-1					
	電話	0191-33-2311					
	医師	中野 淳平					
内科、循環器内科、呼吸器内科、 消化器内科、アレルギー科							
診察日	月	火	水	木	金	土	日
午前	○	○	○	○	○	○	×
午後	○	○	×	○	○	×	×
診察時間	9:00~12:30 (受付9:00~11:30)						
(受付時間)	14:30~18:00 (受付14:30~17:00)						
休診日：水曜・土曜の午後、 日曜、祝日 ・循環器疾患全般の診療を行います (予約不要)							
							
支払方法	現金						


4		かとうこども クリニック					
6-A	住所	一関市山目字中野23-1					
	電話	0191-33-2211					
	医師	加藤 卓・千手 絢子					
小児科、アレルギー科、循環器科							
診察日	月	火	水	木	金	土	日
午前	○	○	○	○	○	○	×
午後	○	○	×	○	○	×	×
診察時間	8:30~12:30 (受付8:30~12:00)						
(受付時間)	14:00~18:00 (受付14:00~17:00)						
休診日：水曜・土曜の午後、日曜、祝日 ・14:00~15:00は予防接種・ 乳幼児健診 ・オンライン予約は 当日朝6:00~開始							
							
支払方法	現金						

5		にしだ眼科 クリニック					
6-A	住所	一関市山目字中野55-1					
	電話	0191-33-2300					
	医師	西田 泰典					
眼科							
診察日	月	火	水	木	金	土	日
午前	○	○	○	○	○	○	×
午後	○	△	○	×	○	×	×
診察時間	9:00~12:30 (受付8:30~12:00)						
(受付時間)	14:30~17:30 (受付14:00~17:00)						
休診日：木曜・土曜の午後、日曜、祝日、 第5土曜 ・△火曜午後は検査、手術 ・入院設備：有							
							
支払方法	現金						

6		一関すずき整形外科 クリニック					
6-A	住所	一関市山目字才天221					
	電話	0191-33-1110					
	医師	鈴木 道博					
整形外科							
診察日	月	火	水	木	金	土	日
午前	○	○	○	○	○	○	×
午後	○	○	○	×	○	×	×
診察時間	8:30~12:00 (受付8:30~11:50)						
(受付時間)	14:00~18:00 (受付14:00~17:50)						
休診日：木曜・土曜の午後、 日曜、祝日 ・診察予約可能 ・オンライン診療可能							
							
支払方法	現金・クレジットカード・ PayPay・各種電子マネー						

7		千葉内科医院					
6-A	住所	一関市山目字才天227					
	電話	0191-25-3211					
	医師	千葉 修二					
内科、循環器科、呼吸器科、消化器科、 アレルギー科							
診察日	月	火	水	木	金	土	日
午前	○	○	○	○	○	○	×
午後	○	○	×	○	○	×	×
診察時間	9:00~12:30 (受付8:30~11:30)						
(受付時間)	15:00~17:30 (受付15:00~17:30)						
休診日：水曜・土曜の午後、日曜、祝日							
支払方法	現金						

8		佐藤外科肛門科医院					
6-A	住所	一関市山目字三反田43					
	電話	0191-26-5125					
	医師	佐藤 吉明					
外科、肛門科、整形外科、胃腸科、 泌尿器科							
診察日	月	火	水	木	金	土	日
午前	○	○	○	○	○	○	×
午後	○	○	×	○	○	×	×
診察時間	9:00~12:00 (受付9:00~12:00)						
(受付時間)	14:00~17:30 (受付14:00~17:30)						
休診日：水曜・土曜の午後、日曜、祝日							
支払方法	現金						

9		菊池 耳鼻咽喉科皮膚科					
6-A	住所	一関市山目字寺前15-2					
	電話	0191-26-2230					
	医師	菊池 淳					
耳鼻咽喉科、皮膚科							
診察日	月	火	水	木	金	土	日
午前	○	○	○	○	○	○	×
午後	○	○	×	○	○	×	×
診察時間	9:00~12:30 (受付8:45~12:15)						
(受付時間)	14:00~17:30 (受付14:00~17:15)						
休診日：水曜・土曜の午後、日曜、祝日 ・新患の受付時間 午前は12:00まで、 午後は17:00まで							
							
支払方法	現金						

10 6-B		菅原整形外科 クリニック						
住所	一関市銅谷町9-18							
電話	0191-23-0501							
医師	菅原 恒							
整形外科、リウマチ科、 リハビリテーション科								
診察日	月	火	水	木	金	土	日	
午前	○	○	○	○	○	○	×	
午後	○	○	×	○	○	×	×	
診察時間 (受付時間)	8:45~11:45 (受付8:45~11:45) 13:45~17:50 (受付13:45~17:50)							
休診日	水曜・土曜の午後、 第3水曜日、日曜、 祝日							
支払方法	現金、クレジットカード							

11 6-B		小野寺内科循環器科						
住所	一関市末広一丁目4-40							
電話	0191-23-5600							
医師	小野寺 威夫・小野寺 健太							
内科、循環器内科、呼吸器内科、 アレルギー科								
診察日	月	火	水	木	金	土	日	
午前	○	○	○	○	○	○	×	
午後	○	○	○	○	○	×	×	
診察時間 (受付時間)	9:00~12:00 (受付9:00~11:30) 13:30~18:00 (受付13:30~17:30)							
休診日	土曜の午後、日曜、 祝日 ・院内処方、院外処方 共に対応可							
支払方法	現金、クレジットカード、 Suica、PayPay、楽天ペイ							

12 6-B		菊池医院						
住所	一関市銅谷町12-16							
電話	0191-23-7100							
医師	菊池 善郎							
内科、婦人科								
診察日	月	火	水	木	金	土	日	
午前	○	○	○	○	○	○	×	
午後	○	○	○	×	○	×	×	
診察時間 (受付時間)	9:00~12:00 (受付9:00~11:30) 14:00~18:00 (受付14:00~17:30)							
休診日	木曜・土曜の午後、日曜、祝日 ・新患の受付時間 午前は11:00まで、午後は17:00まで							
支払方法	現金							

13 6-B		むらかみクリニック						
住所	一関市銅谷町3-10							
電話	0191-31-2888							
医師	村上 公敏							
精神科、心療内科								
診察日	月	火	水	木	金	土	日	
午前	○	○	○	○	○	○	×	
午後	○	○	○	×	○	×	×	
診察時間 (受付時間)	9:00~12:30 (受付9:00~12:00) 14:00~17:30 (受付14:00~17:00)							
休診日	木曜・土曜の午後、日曜、祝日 ・新患は要予約							
支払方法	現金							

14 6-B		寺崎内科胃腸科医院						
住所	一関市青葉一丁目6-10							
電話	0191-23-6211							
医師	寺崎 公二・田澤 秀樹							
内科、消化器内科、胃腸内科、 アレルギー科、健診								
診察日	月	火	水	木	金	土	日	
午前	○	○	×	○	○	○	×	
午後	○	○	×	○	○	×	×	
診察時間 (受付時間)	9:00~12:00 (受付8:30~11:00) 14:00~18:00 (受付14:00~17:00)							
休診日	土曜の午後、水曜、 日曜、祝日 ・オンライン受付は7:00~							
支払方法	現金、クレジットカード、 各種QRコード決済、電子マネー							

15 7-C		阿部内科クリニック						
住所	一関市竹山町5-34							
電話	0191-23-2918							
医師	阿部 俊也・阿部 孝広・阿部 正和							
内科、消化器内科、循環器内科、 禁煙外来、睡眠時無呼吸外来								
診察日	月	火	水	木	金	土	日	
午前	○	○	○	○	○	○	×	
午後	○	○	×	○	○	×	×	
診察時間 (受付時間)	8:30~12:00 (受付8:30~11:30) 14:00~18:00 (受付14:00~17:30)							
休診日	水曜・土曜の午後、日曜、祝日 ※水曜の午後は原則休診ですが 診察日もあり、その場合は木 曜の午後休診となるため、詳 しくはホームページを確認し てください。							
支払方法	現金							

16 7-C		佐藤循環器内科医院						
住所	一関市山目町一丁目6-27							
電話	0191-23-9678							
医師	佐藤 伸孝							
内科、循環器内科								
診察日	月	火	水	木	金	土	日	
午前	○	○	○	○	○	○	×	
午後	○	○	○	○	○	×	×	
診察時間 (受付時間)	8:30~12:00 (受付8:30~11:45) 14:00~17:30 (受付14:00~17:15)							
休診日	土曜の午後、日曜、祝日 ・原則、院外処方							
支払方法	現金							

17 7-C		一関中央クリニック						
住所	一関市中央町二丁目4-2							
電話	0191-21-1222							
医師	長澤 茂・長澤仁嗣・長澤沙織・引地 勲							
総合内科、消化器内科、胃腸科、 糖尿病・代謝内科、小児科								
診察日	月	火	水	木	金	土	日	
午前	○	○	○	○	○	○	×	
午後	○	○	×	○	○	×	×	
診察時間 (受付時間)	9:00~12:00 (受付9:00~11:30) 14:00~17:00 (受付14:00~16:30)							
休診日	水曜・土曜の午後、日曜、祝日 ・胃内視鏡、大腸内視鏡 要予約 ・糖尿病外来、健康診断、 予防接種 要予約 ・入院設備：有							
支払方法	現金							

18 7-C		齊藤産婦人科医院						
住所	一関市中央町二丁目9-20							
電話	0191-23-6946							
医師	齊藤 純也							
産科、婦人科、内科								
診察日	月	火	水	木	金	土	日	
午前	○	○	○	○	○	○	×	
午後	○	○	○	○	○	×	×	
診察時間 (受付時間)	9:00~12:00 (受付9:00~12:00) 14:00~18:00 (受付14:00~18:00)							
休診日	土曜の午後、日曜、祝日 ・水曜は手術等で時間変更の 場合があります ・入院設備：有							
支払方法	現金							

19 7-C		笠原耳鼻咽喉科医院					
住所	一関市五代町5-3	電話	0191-23-4916				
医師	笠原 正明						
耳鼻咽喉科							
診察日	月	火	水	木	金	土	日
午前	○	○	○	○	○	○	×
午後	○	○	○	×	○	×	×
診察時間	9:00~12:30 (受付8:30~12:00)						
(受付時間)	14:00~17:30 (受付13:30~17:00)						
休診日：木曜・土曜の午後、日曜、祝日							
・土曜の診察は13:00まで							
・補聴器外来 水曜(予約制)							
支払方法	現金						

20 7-C		いとう脳神経内科					
住所	一関市上坊4-12	電話	0191-21-8200				
医師	伊藤 久雄						
脳神経内科、心療内科、内科							
診察日	月	火	水	木	金	土	日
午前	○	○	○	○	○	○	×
午後	○	○	×	○	○	×	×
診察時間	9:00~13:00 (受付9:00~12:00)						
(受付時間)	14:00~18:00 (受付14:00~17:30)						
休診日：水曜・土曜の午後、日曜、祝日							
・新患の受付時間							
午前は11:00まで、午後は16:30まで							
支払方法	現金						

21 7-C		中里クリニック					
住所	一関市石畑6-29	電話	0191-32-5888				
医師	佐藤 文英						
内科、泌尿器科、外科、皮膚科							
診察日	月	火	水	木	金	土	日
午前	○	○	○	○	○	○	×
午後	○	○	×	○	○	×	×
診察時間	8:45~12:30 (受付8:45~12:00)						
(受付時間)	14:00~18:00 (受付14:00~17:30)						
休診日：水曜・土曜の午後、日曜、祝日							
・木曜の受付は17:20まで							
・土曜の受付は11:30まで							
支払方法	現金						

22 7-C		アビエス かのクリニック					
住所	一関市中里字神明44-2	電話	0191-34-8300				
医師	菅野 記豊						
内科、消化器内科、肝臓内科、 糖尿病・代謝内科							
診察日	月	火	水	木	金	土	日
午前	○	○	×	○	○	○	×
午後	○	○	×	○	○	○	×
診察時間	9:00~12:30 (受付8:45~12:00)						
(受付時間)	14:30~18:00 (受付14:15~17:30)						
休診日：水曜、日曜、祝日							
・再診はネット予約可能(月火木金の15:30、16:00、 16:30、17:00、17:30のみ)							
・土曜の診察時間は							
9:00~13:00 (受付8:45~12:00)							
14:00~17:00 (受付13:45~16:00)							
支払方法	現金						

23 7-C		岩手クリニック一関					
住所	一関市中里字在家65	電話	0191-21-5111				
医師	貝淵 俊光						
腎臓内科、内科							
診察日	月	火	水	木	金	土	日
午前	×	○	○	○	○	○	×
午後	×	×	×	×	×	×	×
診察時間	9:00~12:00 (受付8:30~11:30)						
(受付時間)							
休診日：火曜~土曜の午後、 月曜、日曜、祝日							
・受付時間 水・金・土は 10:30まで							
支払方法	現金、クレジットカード						

24 7-C		西城医院					
住所	一関市舞川字中里65	電話	0191-28-2393				
医師	西城 寛						
外科、整形外科、内科、肛門科、胃腸科							
診察日	月	火	水	木	金	土	日
午前	○	○	○	○	○	○	×
午後	○	○	×	○	○	×	×
診察時間	9:00~12:30 (受付9:00~11:00)						
(受付時間)	14:00~17:30 (受付14:00~17:00)						
休診日：日曜、祝日							
・水曜、土曜は13:00まで							
支払方法	現金						

25 7-D		コスモスレディース クリニック					
住所	一関市田村町5-56	電話	0191-31-1103				
医師	杉内 淳・杉内 明子						
産科、婦人科							
診察日	月	火	水	木	金	土	日
午前	○	○	○	○	○	○	×
午後	△	○	○	△	○	×	×
診察時間	9:00~12:30 (受付8:30~12:00)						
(受付時間)	15:00~18:30 (受付14:30~18:00)						
休診日：土曜の午後、日曜、祝日							
・△月曜、木曜の午後は検査、 手術日							
・入院設備：有							
支払方法	現金						

26 7-D		二宮眼科医院					
住所	一関市田村町2-5	電話	0191-23-4346				
医師	二宮 修也						
眼科							
診察日	月	火	水	木	金	土	日
午前	○	○	○	○	○	○	×
午後	▲	△	▲	△	▲	×	×
診察時間	9:00~12:00 (受付8:10~11:40)						
(受付時間)	15:00~17:00 (受付14:30~16:40)						
休診日：土曜の午後、日曜、祝日、第1・第3土曜							
・▲月曜、水曜、金曜の午後は 予約診療のみ							
・△火曜、木曜の午後は手術							
・入院設備：有							
支払方法	現金						

27 7-D		【訪問診療】 やまと在宅診療所一関					
住所	一関市宮坂町2-9	電話	0191-34-7025				
医師	久保田 洋介						
内科、外科、皮膚科							
診察日	月	火	水	木	金	土	日
午前	○	○	○	○	○	×	×
午後	○	○	○	○	○	×	×
診察時間	9:00~12:00 (受付9:00~12:00)						
(受付時間)	13:00~18:00 (受付13:00~18:00)						
・外来診療はおこなっておりません							
・上記時間以外でも24時間体 制で臨時往診致します							
・休診日：土曜、日曜は待機 体制になります							
支払方法	口座振替						

28 7-D	小原眼科						
住所	一関市新大町46						
電話	0191-32-5151						
医師	小原 啓之						
眼科							
診察日	月	火	水	木	金	土	日
午前	○	○	○	○	○	○	×
午後	○	○	×	○	○	×	×
診察時間 (受付時間)	9:00~12:00 (受付9:00~11:30) 14:00~17:30 (受付14:00~17:00)						
休診日：水曜・土曜の午後、日曜、祝日							
支払方法	現金						

29 7-D	秋保クリニック						
住所	一関市新南町55						
電話	0191-32-5105						
医師	秋保 茂樹						
精神科、心療内科							
診察日	月	火	水	木	金	土	日
午前	○	○	○	○	○	○	×
午後	○	○	×	○	○	×	×
診察時間 (受付時間)	9:00~12:00 (受付9:00~11:30) 13:30~17:00 (受付13:30~16:30)						
休診日：水曜・土曜の午後、日曜、祝日 ・新患、又は1年以上通院していない方は要予約 ・土曜は再診のみ							
支払方法	現金						

30 7-D	桂島医院						
住所	一関市駅前22						
電話	0191-21-8883						
医師	桂島 忠俊						
内科、消化器科							
診察日	月	火	水	木	金	土	日
午前	○	○	○	○	○	○	×
午後	○	○	×	○	○	×	×
診察時間 (受付時間)	9:00~12:00 (受付8:50~11:30) 14:00~17:30 (受付14:00~17:00)						
休診日：水曜・土曜の午後、日曜、祝日							
支払方法	現金						

31 7-D	千和クリニック						
住所	一関市桜木町3-19						
電話	0191-34-8811						
医師	小川 和浩・小川 千恵子						
内科、消化器内科、糖尿病内科、整形外科、リハビリテーション科、リウマチ科							
診察日	月	火	水	木	金	土	日
午前	○	○	○	○	○	○	×
午後	○	○	×	○	○	×	×
診察時間 (受付時間)	8:45~11:45 (受付8:45~11:45) 13:45~17:45 (受付13:45~17:45)						
休診日：水曜・土曜の午後、日曜、祝日 ・水曜の内科は予約患者のみ ・内科の診療時間 午前は11:00まで、 午後は17:00まで							
支払方法	現金、クレジットカード						

32 7-D	さとう小児科医院						
住所	一関市桜木町5-22						
電話	0191-23-4020						
医師	佐藤 重雄						
小児科							
診察日	月	火	水	木	金	土	日
午前	○	○	○	○	○	×	×
午後	○	○	○	×	○	×	×
診察時間 (受付時間)	8:30~11:00 (受付8:30~10:30) 14:30~16:00 (受付14:30~15:30)						
休診日：木曜の午後、土曜、日曜、祝日 ・院外処方のみ							
支払方法	現金						

33 7-D	ル・コンセール 田島内科						
住所	一関市上大槻街4-39						
電話	0191-23-3668						
医師	田島 厚子						
精神科、心療内科、内科							
診察日	月	火	水	木	金	土	日
午前	○	○	○	○	○	△	×
午後	○	○	○	×	○	×	×
診察時間 (受付時間)	9:00~12:00 (受付9:00~11:00) 14:00~17:00 (受付14:00~16:30)						
休診日：木曜・土曜の午後、日曜、祝日 ・△第2・第4土曜は午前のみ診療 ・新患は予約制となります							
支払方法	現金						

34 8-E	かげやまクリニック						
住所	一関市西沢28-1						
電話	0191-26-1026						
医師	景山 鎮一						
泌尿器科、内科、外科							
診察日	月	火	水	木	金	土	日
午前	○	○	○	○	○	○	×
午後	○	○	×	○	○	×	×
診察時間 (受付時間)	9:00~12:30 (受付9:00~12:00) 14:00~17:30 (受付14:00~17:00)						
休診日：水曜・土曜の午後、日曜、祝日 ・臨時休業あり							
支払方法	現金						

35 8-E	産婦人科野田						
住所	一関市字沢21						
電話	0191-23-0608						
医師	野田 隆弘						
産婦人科							
診察日	月	火	水	木	金	土	日
午前	○	×	○	×	○	○	○
午後	○	×	○	×	○	×	×
診察時間 (受付時間)	9:00~12:00 (受付9:00~12:00) 14:00~18:00 (受付14:00~18:00)						
休診日：火曜、木曜、土曜・日曜の午後、祝日 ・オンライン診療は再診のみです							
支払方法	現金						

36 8-E	及川内科胃腸科 クリニック						
住所	一関市鳴神74						
電話	0191-31-3131						
医師	及川 登						
内科、消化器内科、呼吸器内科							
診察日	月	火	水	木	金	土	日
午前	○	○	○	○	○	○	×
午後	○	○	○	×	○	×	×
診察時間 (受付時間)	9:00~12:00 (受付9:00~12:00) 14:00~17:30 (受付14:00~17:30)						
休診日：木曜・土曜の午後、日曜、祝日							
支払方法	現金						

37 8-E	木村消化器内科
住所	一関市三関字仲田32-3
電話	0191-21-1311
医師	木村 義人
消化器科、循環器科、呼吸器科、内科	
診察日	月 火 水 木 金 土 日
午前	○ ○ ○ ○ ○ ○ ×
午後	○ ○ ○ × ○ × ×
診察時間	8:30~12:30 (受付8:30~12:30)
(受付時間)	14:00~17:30 (受付14:00~17:30)
休診日：木曜の午後（第4週除く）、土曜の午後、第4土曜、日曜、祝日	
・第4週木曜は、14:00~17:30診療	
支払方法	現金

38 8-E	岡崎整形外科
住所	一関市三関字仲田156
電話	0191-23-7000
医師	岡崎 佳則
整形外科、外科、リハビリテーション科、形成外科、リウマチ科	
診察日	月 火 水 木 金 土 日
午前	○ ○ ○ × ○ ○ ×
午後	○ ○ ○ × ○ × ×
診察時間	8:30~12:00 (受付8:30~11:30)
(受付時間)	14:00~18:30 (受付14:00~18:00)
休診日：土曜の午後、木曜、日曜、祝日	
・土曜の診察時間は12:30まで（受付は12:00まで）	
・院外処方	
支払方法	現金

39 8-F	誠信堂医院
住所	花泉町涌津字道下13
電話	0191-82-3434
医師	本多 聡
小児科	
診察日	月 火 水 木 金 土 日
午前	○ ○ ○ ○ ○ ○ ×
午後	○ ○ × ○ ○ × ×
診察時間	9:00~12:00 (受付9:00~12:00)
(受付時間)	14:00~18:00 (受付14:00~18:00)
休診日：水曜・土曜の午後、日曜、祝日	
支払方法	現金

40 8-F	岩手県立磐井病院附属 花泉地域診療センター
住所	花泉町涌津字上原31
電話	0191-82-1231
医師	阿部 隆之
内科、外科	
診察日	月 火 水 木 金 土 日
午前	○ ○ ○ ○ ○ × ×
午後	○ ○ ○ ○ ○ × ×
診察時間	9:00~12:00 (受付8:30~11:30)
(受付時間)	13:30~17:00 (受付13:30~16:00)
休診日：土曜、日曜、祝日	
・外科の午後の診療は15:00まで（受付は14:30まで）	
支払方法	現金、クレジットカード


41 8-F	蓬田内科医院
住所	花泉町涌津字二ノ町8-1
電話	0191-36-3336
医師	蓬田 邦彦
循環器科、内科	
診察日	月 火 水 木 金 土 日
午前	○ ○ ○ ○ ○ ○ ×
午後	○ ○ × ○ ○ × ×
診察時間	9:00~12:00 (受付9:00~11:30)
(受付時間)	14:00~18:00 (受付14:00~17:30)
休診日：水曜・土曜の午後、日曜、祝日	
支払方法	現金

42 8-F	菅原 内科循環器科医院
住所	花泉町涌津字道下52-26
電話	0191-82-5528
医師	菅原 忠興
内科、循環器内科、呼吸器内科、消化器内科	
診察日	月 火 水 木 金 土 日
午前	○ ○ ○ × ○ ○ ×
午後	○ ○ ○ × ○ × ×
診察時間	9:00~12:00 (受付9:00~11:30)
(受付時間)	14:00~18:00 (受付14:00~17:30)
休診日：土曜の午後、木曜、日曜、祝日	
支払方法	現金

43 9-G	猿沢診療所
住所	大東町猿沢字板倉60-1
電話	0191-76-2020
医師	薄田 徹
内科	
診察日	月 火 水 木 金 土 日
午前	○ ○ ○ ○ ○ ○ ×
午後	○ ○ ○ ○ ○ × ×
診察時間	9:00~12:00 (受付9:00~11:30)
(受付時間)	14:00~17:00 (受付14:00~16:30)
休診日：土曜の午後、日曜、祝日、第2・第4水曜	
支払方法	現金

44 9-G	菊池内科医院
住所	大東町沖田字八日町33
電話	0191-74-2512
医師	菊池 宰
内科、消化器科、小児科	
診察日	月 火 水 木 金 土 日
午前	○ ○ ○ ○ ○ ○ ×
午後	○ ○ ○ ○ ○ × ×
診察時間	8:00~12:00 (受付8:00~11:30)
(受付時間)	14:00~17:00 (受付14:00~16:30)
休診日：土曜の午後、日曜、祝日	
支払方法	現金


45 9-G	吉田内科循環器科医院
住所	大東町大原字大明神88-1
電話	0191-71-2131
医師	吉田 浩昭
内科、循環器科	
診察日	月 火 水 木 金 土 日
午前	○ ○ ○ ○ ○ ○ ×
午後	○ ○ ○ × ○ × ×
診察時間	8:30~12:30 (受付8:30~12:30)
(受付時間)	14:00~18:00 (受付14:00~17:30)
休診日：木曜・土曜の午後、日曜、祝日	
支払方法	現金

46 9-H	たんぼぼクリニック						
住所	千厩町千厩字東小田90						
電話	0191-34-7787						
医師	菅原 正磨						
循環器科、内科、皮膚科、アレルギー科							
診察日	月	火	水	木	金	土	日
午前	○	○	○	△	○	○	×
午後	○	○	○	△	○	×	×
診察時間	9:00~12:00 (受付9:00~12:00)						
(受付時間)	14:00~18:00 (受付14:00~17:30)						
休診日：土曜の午後、日曜、祝日 ・△第1・3・5木曜は休診となります。							
							
支払方法	現金						


47 9-H	町浦診療所						
住所	千厩町千厩字町浦185						
電話	0191-34-7046						
医師	大谷 寧子						
内科							
診察日	月	火	水	木	金	土	日
午前	○	○	○	○	○	×	×
午後	○	○	○	○	○	×	×
診察時間	9:00~12:00 (受付9:00~11:30)						
(受付時間)	13:00~17:00 (受付13:00~16:30)						
休診日：土曜、日曜、祝日 ・往診受け付けます ・往診は上記時間帯に限らず							
							
支払方法	現金						

48 9-H	遠藤医院						
住所	千厩町千厩字町浦36						
電話	0191-53-2126						
医師	遠藤 威						
整形外科、内科、外科、皮膚科							
診察日	月	火	水	木	金	土	日
午前	○	○	○	○	○	△	×
午後	○	○	○	×	○	×	×
診察時間	9:00~12:00 (受付8:30~11:30)						
(受付時間)	14:00~17:30 (受付13:30~17:30)						
休診日：木曜・土曜の午後、日曜、祝日 ・△土曜は不定休のため確認をお願いします							
支払方法	現金						

49 9-H	谷藤内科医院						
住所	千厩町千厩字町20						
電話	0191-51-3355						
医師	谷藤 正人						
内科、小児科							
診察日	月	火	水	木	金	土	日
午前	○	○	○	○	○	×	×
午後	○	△	○	△	○	×	×
診察時間	8:30~12:00 (受付8:15~11:30)						
(受付時間)	14:00~18:00 (受付13:45~17:30)						
休診日：土曜、日曜、祝日 ・△火曜の午後は検査と訪問診療 ・△木曜の午後は訪問診療のみ							
							
支払方法	現金						

50 9-H	もりあい内科クリニック						
住所	千厩町千厩字前田96-9						
電話	0191-51-3322						
医師	盛合 理						
消化器内科、循環器科、呼吸器科、小児科							
診察日	月	火	水	木	金	土	日
午前	○	○	○	○	○	○	×
午後	○	○	○	×	○	×	×
診察時間	9:00~12:30 (受付9:00~12:15)						
(受付時間)	14:00~18:00 (受付14:00~17:45)						
休診日：木曜・土曜の午後、日曜、祝日、第3土曜							
							
支払方法	現金						


51 9-H	たかがね内科泌尿器科クリニック						
住所	千厩町千厩字構井田40						
電話	0191-51-1377						
医師	高金 弘						
内科、泌尿器科、外科、皮膚科							
診察日	月	火	水	木	金	土	日
午前	○	○	○	○	○	○	×
午後	○	○	×	○	○	×	×
診察時間	8:30~12:00 (受付8:30~11:30)						
(受付時間)	14:00~18:00 (受付14:00~17:30)						
休診日：水曜・土曜の午後、日曜、祝日 ・木曜午後は往診のため、一般外来は15:00開始							
							
支払方法	現金、クレジットカード(VISA、JCB)、d払い、auPAY、楽天ペイ、PayPay、suica、iD、楽天Edy、WAON						

52 9-H	千厩ひかりクリニック						
住所	千厩町千厩字石堂13-12						
電話	0191-51-1156						
医師	岩本 浩之						
内科、脳神経内科							
診察日	月	火	水	木	金	土	日
午前	○	○	○	○	○	○	×
午後	○	○	×	○	○	×	×
診察時間	9:00~12:30 (受付8:30~12:00)						
(受付時間)	14:00~18:00 (受付14:00~17:30)						
休診日：水曜・土曜の午後、日曜、祝日 ・オンライン受付時間 9:30~11:30 14:30~17:00							
							
支払方法	現金						

53 9-H	奥玉診療所						
住所	千厩町奥玉字石ノ御前8-1						
電話	0191-56-2751						
医師	角田 健也						
内科、小児科							
診察日	月	火	水	木	金	土	日
午前	○	○	○	○	○	○	×
午後	△	△	△	△	△	×	×
診察時間	9:00~12:00 (受付9:00~11:30)						
(受付時間)							
休診日：土曜の午後、第1・3・5土曜、日曜、祝日 ・△月曜～金曜の午後は基本的に往診							
支払方法	現金						

54 10-I	阿部医院						
住所	東山町長坂字町379						
電話	0191-47-3898						
医師	阿部 康弘						
消化器内科、内科							
診察日	月	火	水	木	金	土	日
午前	○	○	○	○	○	○	×
午後	○	○	○	×	○	×	×
診察時間	8:30~12:00 (受付8:30~11:45)						
(受付時間)	15:00~17:30 (受付14:30~17:30)						
休診日：木曜・土曜の午後、日曜、祝日、不定休あり ・内視鏡検査予約受付は16:45まで ・胃内視鏡、大腸内視鏡は診察後予約 ・健康診断は電話にて要相談 ・各種ワクチン接種は要ネット予約 ・初診受付は17:15まで							
							
支払方法	現金、クレジットカード、各種QRコード決済、電子マネー ※発熱外来は現金のみ						

55 10-J	室根診療所						
住所	室根町折壁字八幡沖117						
電話	0191-64-2127						
医師	古澤 健一						
内科、消化器内科							
診察日	月	火	水	木	金	土	日
午前	○	○	○	○	○	×	×
午後	○	○	○	○	○	×	×
診察時間	9:00~12:00 (受付8:30~11:30)						
(受付時間)	13:30~17:00 (受付13:00~16:30)						
休診日：土曜、日曜、祝日							
支払方法	現金						

56 10-K	かわさきファミリー クリニック						
住所	川崎町薄衣字久伝38-1						
電話	0191-43-3770						
医師	千田 貴之						
内科、消化器内科、糖尿病内科							
診察日	月	火	水	木	金	土	日
午前	○	○	○	×	○	○	×
午後	○	○	○	○	○	×	×
診察時間	9:00~12:00 (受付8:30~11:45)						
(受付時間)	14:00~17:50 (受付13:30~17:30)						
休診日：木曜の午前、土曜の午後、 第4土曜、日曜、祝日							
・夜間外来 水曜 18:00~20:00 (受付18:00~19:30)							
							
支払方法	現金						


57 11-M	ひらいずみ内科 クリニック						
住所	平泉町平泉字志羅山3-6						
電話	0191-34-1133						
医師	小野寺 正輝						
内科、循環器科、消化器科、呼吸器科							
診察日	月	火	水	木	金	土	日
午前	○	○	○	○	○	○	×
午後	○	○	×	○	○	×	×
診察時間	8:30~12:30 (受付8:30~12:20)						
(受付時間)	14:00~17:30 (受付14:00~17:20)						
休診日：水曜・土曜の午後、日曜、祝日							
支払方法	現金						

58 6-A	独立行政法人 国立病院機構 岩手病院
所在地	一関市山目字泥田山下48
電話	0191-25-2221
病院長	齋藤 桂一
診療科目	内科、心療内科、脳神経内科、呼吸器科、消化器科、循環器科、小児科、外科、脳神経外科、リハビリテーション科、歯科、リウマチ科、泌尿器科、皮膚科、整形外科
特殊外来	心療内科外来、筋電図外来、リウマチ外来、小児神経外来、痛み外来、頭痛外来、漢方外来、AGA外来、ボトックス外来、禁煙外来、アレルギー外来
診療時間	8:30~12:00 12:00~17:15 【受付時間】 平日 14:00~16:00 (火曜日のみ 15:00~16:00)
休診日：土曜、日曜、祝日 ○歯科は月~木曜の受付(8:30~17:00) ※歯科は金曜休診です ○ご予約は電話で受け付けております 【受付時間】 平日 14:00~16:00 (火曜のみ 15:00~16:00) ○「急を要する診察」や「当日の予約変更」については、上記の時間以外でも対応いたします	
支払方法	現金、クレジットカード


59 8-E	岩手県立磐井病院
所在地	一関市狐禅寺字大平17
電話	0191-23-3452 (代表)
病院長	阿部 隆之
診療科目	消化器内科、循環器内科、呼吸器内科、小児科、新生児科、外科、整形外科、脳神経外科、脳神経内科、形成外科、皮膚科、泌尿器科、産婦人科、眼科、耳鼻咽喉科、画像診断科、放射線治療科、麻酔科、緩和医療科、救急科、歯科口腔外科
特殊外来	糖尿病外来、肝臓外来、ペースメーカー外来、小児慢性外来、小児消化器アレルギー外来、ストーマ外来、乳腺外来、腫瘍内科外来、血管外科外来、小児外科外来、てんかん外来、皮膚科学生外来、膠原病外来、総合診療・化学療法外来、禁煙外来、血液内科外来、心療内科外来
診療時間	午前 8:30~12:00 (予約制、受付8:30~10:30) 午後は検診・特殊外来のみ(予約制)
休診日：土曜、日曜、祝日 ・外来はすべて予約制です(救急患者を除く) ・受診には基本的にかかりつけ医からの紹介状が必要です ・電話による予約受付時間 9:00~17:00 ・各診療科・外来によって診療日・診療時間が異なりますので、お問い合わせください	
支払方法	現金、口座自動振替(申込の翌月から)及びクレジットカード(JCB、アメリカンエクスプレス、VISA、Master Card)

60 8-E	岩手県立南光病院
所在地	一関市狐禅寺字大平17
電話	0191-23-3655
病院長	稲富 浩
診療科目	精神科、リハビリテーション科
特殊外来	
診療時間	9:00~17:00 (完全予約制)
休診日：土曜、日曜、祝日	
支払方法	現金、口座振替、診療時間内クレジットカード対応可

61 7-D	一関西城病院
所在地	一関市大手町3-36
電話	0191-23-2050
病院長	佐藤 隆次
診療科目	消化器内科、内科、呼吸器内科、アレルギー科、循環器内科、泌尿器科、リハビリテーション科、外科、整形外科、脳神経外科、産婦人科、眼科、緩和医療科、肛門外科、総合診療科、リウマチ科、麻酔科
特殊外来	甲状腺外来、睡眠時無呼吸外来
診療時間	8:30~11:00
休診日：日曜、祝日 ・電話による予約受付時間 平日 15:00~17:00	
支払方法	現金、クレジットカード

62 7-D	医療法人社団 愛生会 昭和病院
所在地	一関市田村町6-3
電話	0191-23-2020
病院長	杉内 登
診療科目	ペインクリニック内科、一般内科、 消化器内科、脳神経内科、麻酔科
特殊外来	睡眠時無呼吸外来（随時）、 骨粗鬆症外来（随時）、 認知症外来（随時）、 痛みのブロック外来（毎週土曜）
診療時間	9:00～12:30（受付8:30～12:00） 14:00～17:30（受付14:00～17:00） 土曜 9:00～12:30（受付8:30～12:00）
休診日：土曜の午後、日曜、祝日 ・診療科によっては診療日、診療時間が 異なりますのでお問い合わせください 	
支払方法	現金、クレジットカード、 電子マネーに対応

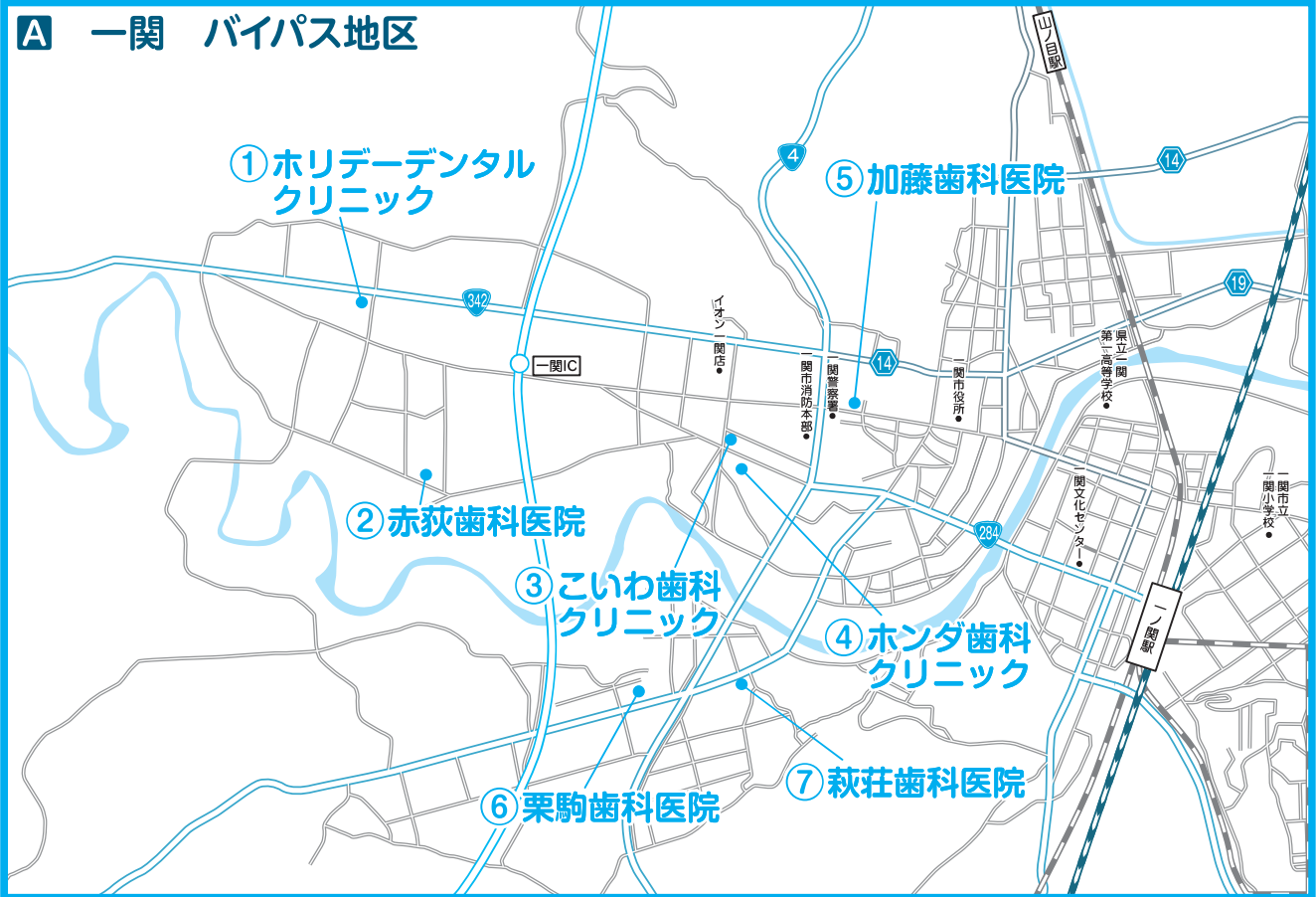
63 9-G	岩手県立大東病院
所在地	一関市大東町大原字川内128
電話	0191-72-2121
病院長	令和8年4月1日より変更
診療科目	内科、外科、整形外科、 リハビリテーション科、脳神経内科
特殊外来	皮膚科
診療時間	内科 8:30～11:00 外科 8:30～11:00 皮膚科 8:30～11:00 （予約診療 水曜日のみ）
休診日：土曜、日曜、祝日 ・整形外科 休診中 ・脳神経内科 休診中 	
支払方法	現金、口座自動振替（申込の翌月から）、 及びクレジットカード（JCB、アメリカン エクスプレス、VISA、MasterCard）

64 9-H	岩手県立千厩病院
所在地	一関市千厩町千厩字草井沢32-1
電話	0191-53-2101
病院長	阿部 薫
診療科目	内科、呼吸器内科、消化器内科、 循環器内科、小児科、外科、 心臓血管外科、整形外科、脳神経外科、 皮膚科、泌尿器科、婦人科、眼科、 耳鼻咽喉科
特殊外来	なし
診療時間	9:00～12:00 13:30～17:00（一部診療科）
休診日：土曜、日曜、祝日 ・診療科によって診療日・診療（受付） 時間が異なりますので、事前に お問い合わせください 	
支払方法	現金、クレジットカードに対応、 口座振替・振込

65 11-L	一関市 国民健康保険 藤沢病院
所在地	一関市藤沢町藤沢字町裏52-2
電話	0191-63-5211
病院長	坂下 伸夫
診療科目	総合診療内科、外科、整形外科、 精神科
特殊外来	睡眠外来（CPAP外来） ペースメーカー外来 禁煙外来 糖尿病外来
診療時間	9:00～12:00（受付～11:30） 14:00～17:00（受付～15:00） 第1、3土曜 9:00～12:30 （受付～11:00）
休診日：第2・4・5土曜、日曜、祝日 ・整形外科（完全予約制）は毎週水曜の診療です ・精神科（予約制）第1、3土曜の診療です ・各種予防接種、健康診断も可能です ・予約等についてはお問い合わせください 	
支払方法	現金、各種クレジットカードに対応 口座振替・振込（手数料患者負担）も可能

医療機関【歯科】マップ

A 一関 バイパス地区



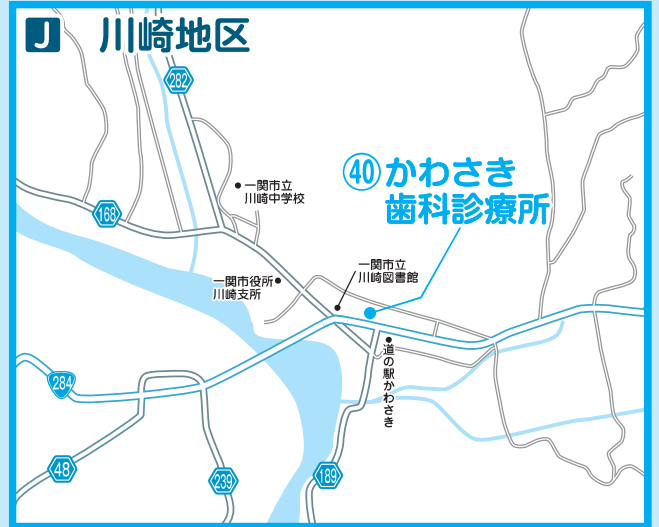
B 一関 山目・中央町・中里地区



医療機関【歯科】マップ



医療機関【歯科】マップ



在宅療養支援歯科診療所

在宅等の療養を歯科医療面から支援する歯科診療所

西地区		ページ
伊藤歯科医院	一関市字沢 1	27
久保田歯科医院	上大槻街3-35	26
中央歯科クリニック	花泉町花泉字郷ノ里57	27
平泉歯科診療所	平泉町平泉字志羅山11-4	29
ヨシハラ歯科医院	花泉町花泉字深井沢33-3	27

東地区		ページ
熊谷歯科医院	大東町摺沢字新右エ門土手6-3	27
しばじゅく歯科	東山町長坂字柴宿16-60	29
千厩歯科診療所	千厩町小梨字大久保1-1	28
本多歯科医院	大東町大原字台下12-2	28
三浦歯科医院	東山町松川字台122-2	29
吉田歯科クリニック	千厩町奥玉字中日向201-2	28

1 21-A	ホリデーデンタル クリニック						
住所	一関市赤荻字亀田173-1						
電話	0191-25-5440						
医師	小家 雅子						
歯科							
診察日	月	火	水	木	金	土	日
午前	×	○	○	○	○	○	○
午後	×	○	○	×	○	○	×
診察時間 (受付時間)	11:00~14:00 (受付11:00~13:00) 15:00~19:00 (受付15:00~18:00)						
休診日：木曜の午後、月曜、祝日、 その他臨時休診 ・日曜の診察は 9:30~13:00 (受付12:20まで)							
支払方法	現金						

2 21-A	赤荻歯科医院						
住所	一関市赤荻字荻野151-5						
電話	0191-25-4480						
医師	明石 雅江						
歯科							
診察日	月	火	水	木	金	土	日
午前	○	○	×	○	○	○	×
午後	○	○	×	○	○	○	×
診察時間 (受付時間)	9:00~12:00 (受付9:00~11:30) 14:00~18:00 (受付14:00~17:30)						
休診日：水曜、日曜、祝日 ・予約優先 ・訪問歯科診療は要相談 ・土曜の診察は16:00まで (受付15:00まで)							
支払方法	現金、クレジットカード、電子マネー						

3 21-A	こいわ歯科 クリニック						
住所	一関市山目字中野206-3						
電話	0191-33-1155						
医師	小岩 竜太郎・小岩 千祐						
歯科一般、小児歯科							
診察日	月	火	水	木	金	土	日
午前	○	△	○	△	○	○	×
午後	○	△	○	△	○	○	×
診察時間 (受付時間)	9:00~13:00 (受付9:00~12:30) 14:00~18:00 (受付14:00~17:30)						
休診日：日曜、祝日 ・土曜の診察は17:00まで (受付16:30まで) ・△火曜、木曜は手術日 ・予約優先							
支払方法	現金 ※保険外診療のみクレジットカード対応可						

4 21-A	ホンダ歯科 クリニック						
住所	一関市山目字才天136-5						
電話	0191-48-4280						
医師	本田 徹						
歯科、小児歯科、口腔外科							
診察日	月	火	水	木	金	土	日
午前	○	○	○	○	○	○	×
午後	○	○	○	○	○	○	×
診察時間 (受付時間)	9:00~12:30 (受付9:00~12:00) 14:00~18:00 (受付14:00~17:30)						
休診日：日曜、祝日 ・予約最優先 ・急患は、予約状況次第では対応できな い可能性があり、要電話確認							
支払方法	現金						

5 21-A	加藤歯科医院						
住所	一関市山目字三反田2-3						
電話	0191-21-0808						
医師	加藤 文明・加藤 史仁						
歯科							
診察日	月	火	水	木	金	土	日
午前	○	○	○	×	○	○	×
午後	○	○	○	×	○	○	×
診察時間 (受付時間)	9:00~12:30 (受付9:00~12:30) 14:00~18:00 (受付14:00~18:00)						
休診日：木曜、日曜、祝日 ・土曜の診察は9:00~12:30、 14:00~17:00							
支払方法	現金						

6 21-A	栗駒歯科医院						
住所	一関市萩荘字高梨東16-2						
電話	0191-24-2018						
医師	清野 精仁						
歯科							
診察日	月	火	水	木	金	土	日
午前	○	○	○	○	○	×	×
午後	○	○	○	○	○	×	×
診察時間 (受付時間)	9:30~12:00 (受付9:30~11:30) 14:00~17:00 (受付14:00~16:30)						
休診日：土曜、日曜、祝日							
支払方法	現金						

7 21-A	萩荘歯科医院						
住所	一関市萩荘字小萩26-1						
電話	0191-24-2012						
医師	梁川 輝行						
歯科							
診察日	月	火	水	木	金	土	日
午前	○	○	○	○	○	○	×
午後	○	○	×	○	○	×	×
診察時間 (受付時間)	9:30~12:30 (受付9:30~12:00) 14:30~18:30 (受付14:30~18:00)						
休診日：水曜・土曜の午後、 日曜、祝日							
支払方法	現金 ※保険外診療のみクレジットカード対応可						

8 21-B	ちば歯科クリニック						
住所	一関市末広二丁目2-10						
電話	0191-48-4184						
医師	千葉 航						
歯科、小児歯科、口腔外科							
診察日	月	火	水	木	金	土	日
午前	○	○	○	○	○	○	×
午後	○	○	○	○	○	○	×
診察時間 (受付時間)	9:30~13:30 (受付9:30~12:30) 15:00~18:30 (受付15:00~17:30)						
休診日：日曜、祝日 ・土曜の診察は16:30まで (受付15:30まで)							
支払方法	現金 ※保険外診療のみクレジットカード対応可						

9 21-B	サイトウ デンタルケア						
住所	一関市宮下町12-14						
電話	0191-48-4610						
医師	齊藤 晃也						
歯科、小児歯科、口腔外科							
診察日	月	火	水	木	金	土	日
午前	○	○	○	×	○	○	×
午後	○	○	○	×	○	○	×
診察時間 (受付時間)	9:00~12:00 (受付9:00~11:30) 14:00~18:30 (受付14:00~18:00)						
休診日：木曜、日曜、祝日 ・但し、祝日のある週の木曜 は診療します ・予約制診療 ・訪問診療対応							
支払方法	現金 ※自費診療のみクレジットカード とデンタルローン対応可						

10 21-B		根本歯科医院					
住所	一関市宮下町1-17	電話	0191-21-2468				
医師	根本 昌幸						
歯科、矯正歯科							
診察日	月	火	水	木	金	土	日
午前	○	○	○	○	○	○	×
午後	○	○	○	×	○	×	×
診察時間	9:00~12:30 (受付9:00~12:00)						
(受付時間)	14:00~18:30 (受付14:00~18:00)						
休診日：木曜・土曜の午後、日曜、祝日							
支払方法	現金						

11 21-B		橋本歯科医院					
住所	一関市石畑2-3	電話	0191-21-2360				
医師	橋本 和彦						
歯科、小児歯科							
診察日	月	火	水	木	金	土	日
午前	○	○	○	○	○	○	×
午後	○	○	○	○	○	×	×
診察時間	9:00~12:00 (受付9:00~11:30)						
(受付時間)	13:30~18:00 (受付13:30~17:30)						
休診日：土曜の午後、日曜、祝日 ・月曜の診察は14:00~18:00							
支払方法	現金						

12 22-C		小野寺歯科医院					
住所	一関市地主町2-20	電話	0191-23-2508				
医師	小野寺 大						
歯科、小児歯科、歯科口腔外科							
診察日	月	火	水	木	金	土	日
午前	○	○	○	○	○	○	×
午後	○	○	×	○	○	○	×
診察時間	9:00~12:00 (受付9:00~11:30)						
(受付時間)	14:00~18:30 (受付14:00~18:00)						
休診日：水曜の午後、日曜、祝日 ・土曜の診察は17:00まで ・祝日のある週は水曜の午後診療します							
支払方法	現金 ※自費診療のみクレジットカード対応可						

13 22-C		久保田歯科医院					
住所	一関市上大槻街3-35	電話	0191-23-2294				
医師	久保田文吾・久保田智雄・久保田亮亮						
歯科、矯正歯科							
診察日	月	火	水	木	金	土	日
午前	○	○	○	○	○	○	×
午後	○	○	○	○	○	×	×
診察時間	9:00~12:00 (受付9:00~11:30)						
(受付時間)	14:00~17:30 (受付14:00~17:00)						
休診日：土曜の午後、日曜、祝日 ・土曜の診察は12:30まで (受付12:00まで) ※土曜が休診となる場合がありますのでお問い合わせください ・訪問歯科診療対応							
支払方法	現金 ※保険外診療のみクレジットカード・各種QRコード・電子マネー対応可						

14 22-C		近江歯科医院					
住所	一関市大手町2-5	電話	0191-23-2252				
医師	近江 健司						
歯科、矯正歯科							
診察日	月	火	水	木	金	土	日
午前	○	○	○	○	○	○	×
午後	○	○	○	○	○	×	×
診察時間	9:00~12:30 (受付9:00~12:30)						
(受付時間)	14:00~18:15 (受付14:00~18:15)						
休診日：土曜の午後、日曜、祝日 ・水曜の診察は17:30まで							
支払方法	現金 ※自費診療 物販のみクレジットカード対応可						

15 22-C		ほそい歯科クリニック					
住所	一関市新大町132	電話	0191-23-6480				
医師	細井 隆夫・細井 直人						
歯科、小児歯科、口腔外科、矯正歯科							
診察日	月	火	水	木	金	土	日
午前	○	○	×	○	○	○	×
午後	○	○	×	○	○	○	×
診察時間	9:30~12:30 (受付9:30~12:00)						
(受付時間)	14:00~19:00 (受付14:00~18:30)						
休診日：水曜、日曜、祝日							
支払方法	現金 ※保険外診療のみクレジットカード対応可						

16 22-C		中善歯科医院					
住所	一関市駅前11	電話	0191-26-3724				
医師	中川 善浩						
歯科							
診察日	月	火	水	木	金	土	日
午前	○	○	○	×	○	○	○
午後	○	○	○	×	○	○	○
診察時間	9:30~12:00 (受付9:30~11:30)						
(受付時間)	14:00~18:30 (受付14:00~18:00)						
休診日：木曜、祝日 ・土曜、日曜の診察は16:00まで ・祝日のある週は木曜も診療します							
支払方法	現金						

17 22-C		くぼた矯正歯科クリニック					
住所	一関市台町10-6	電話	0191-26-7777				
医師	久保田 宗次・久保田 桂						
矯正歯科							
診察日	月	火	水	木	金	土	日
午前	○	○	○	×	○	○	×
午後	○	○	○	×	○	○	×
診察時間	10:00~12:00 (受付10:00~11:30)						
(受付時間)	14:00~18:30 (受付14:00~18:00)						
休診日：木曜、日曜、祝日 ・土曜の診察は9:00~12:00、14:00~17:00 ・はじめての方は、電話またはwebにてご予約のうえご来院願います							
支払方法	現金、矯正歯科治療の施術料のみクレジットカードに対応可						

18 22-C		村上歯科クリニック					
住所	一関市真柴字中田55-120	電話	0191-31-6480				
医師	村上 哲						
歯科							
診察日	月	火	水	木	金	土	日
午前	○	○	○	○	○	○	×
午後	○	○	○	○	○	×	×
診察時間	9:30~12:00 (受付9:30~11:30)						
(受付時間)	15:00~19:00 (受付15:00~18:30)						
休診日：土曜の午後、日曜、祝日							
支払方法	現金						

19 22-D	伊藤歯科医院						
住所	一関市字沢1						
電話	0191-21-1488						
医師	伊藤 廣明・伊藤 悠						
歯科、小児歯科							
診察日	月	火	水	木	金	土	日
午前	○	○	○	×	○	○	×
午後	○	○	○	×	○	○	×
診察時間 (受付時間)	9:30~13:00 (受付9:30~12:30) 14:30~18:00 (受付14:30~17:30)						
休診日：木曜、日曜、祝日 ・土曜の診察は16:30まで (受付~16:00まで)							
支払方法	現金						

20 22-D	岩崎歯科クリニック						
住所	一関市三関字仲田35-1						
電話	0191-23-0138						
医師	岩崎 茂則・岩崎 博美						
歯科							
診察日	月	火	水	木	金	土	日
午前	○	○	○	○	○	○	×
午後	○	○	×	○	○	×	×
診察時間 (受付時間)	9:00~13:00 (受付9:00~12:00) 14:30~18:30 (受付14:30~18:00)						
休診日：水曜・土曜の午後、日曜、祝日 ・祝日のある週の水曜は通常診療							
支払方法	現金						

21 22-D	笠原歯科医院						
住所	一関市三関字仲田29-1						
電話	0191-21-0018						
医師	笠原 俊幸						
歯科							
診察日	月	火	水	木	金	土	日
午前	○	○	○	○	○	○	×
午後	○	○	○	×	○	○	×
診察時間 (受付時間)	9:00~13:00 (受付9:00~12:00) 14:00~18:00 (受付14:00~17:30)						
休診日：木曜の午後、日曜、祝日 ・土曜の診察は17:00まで							
支払方法	現金						

22 22-D	あおぞら歯科						
住所	一関市狐禅寺石ノ瀬11-1						
電話	0191-31-4471						
医師	室星 賀一						
歯科、小児歯科、歯科口腔外科、矯正歯科							
診察日	月	火	水	木	金	土	日
午前	○	○	×	○	○	○	×
午後	○	○	×	○	○	○	×
診察時間 (受付時間)	9:30~12:30 (受付9:30~12:00) 14:30~19:00 (受付14:30~18:30)						
休診日：水曜、日曜、祝日 ・土曜の診察は17:30まで (受付17:00まで) ・祝日のある週は水曜も診療 します							
支払方法	現金						

23 22-E	中央歯科クリニック						
住所	花泉町花泉字郷ノ里57						
電話	0191-82-5959						
医師	佐藤 奨・笹村ひかり						
歯科、小児歯科、矯正歯科、 歯科口腔外科							
診察日	月	火	水	木	金	土	日
午前	○	○	○	○	○	○	×
午後	○	○	○	○	○	○	×
診察時間 (受付時間)	9:00~12:00 (受付9:00~11:30) 14:00~17:30 (受付14:00~17:00)						
休診日：日曜、祝日、 第1・3木曜 予約診療 WEB予約可能							
支払方法	現金、アプリ決済 ※自由診療のみクレジットカード、電 子マネー、デンタルローン対応可						

24 22-E	ヨシハラ歯科医院						
住所	花泉町花泉字深井沢33-3						
電話	0191-82-4008						
医師	吉原 睦						
歯科、小児歯科、矯正							
診察日	月	火	水	木	金	土	日
午前	○	○	○	○	○	○	×
午後	○	○	○	×	○	○	×
診察時間 (受付時間)	9:00~13:00 (受付9:00~12:00) 15:00~18:00 (受付15:00~18:00)						
休診日：木曜の午後、日曜、祝日 ・土曜の診察は9:00~12:00、 13:00~15:00							
支払方法	現金						

25 23-F	佐藤歯科医院						
住所	大東町摺沢字礼田17-1						
電話	0191-71-1488						
医師	佐藤 博幸						
歯科、小児歯科							
診察日	月	火	水	木	金	土	日
午前	○	○	○	○	○	○	×
午後	○	○	○	○	○	×	×
診察時間 (受付時間)	9:00~12:30 (受付9:00~12:00) 14:00~18:00 (受付14:00~17:30)						
休診日：土曜の午後、日曜、祝日 ・その他、臨時に休診になる場合があり ます ・金曜の診察は16:00まで ・予約優先							
支払方法	現金						

26 23-F	ななデンタル クリニック						
住所	大東町摺沢字沼田17-12						
電話	0191-34-7137						
医師	松岡 奈々						
歯科、小児歯科、口腔外科							
診察日	月	火	水	木	金	土	日
午前	○	○	○	×	○	○	○
午後	○	○	×	×	○	○	×
診察時間 (受付時間)	9:30~13:00 (受付9:30~12:30) 14:30~19:00 (受付14:30~18:30)						
休診日：水曜・日曜の午後、木曜、祝日 ・診療時間、随時変更あり(詳しくはwebにて) ・水曜、日曜の診察は9:00~13:30 ・土曜の診察は9:00~13:00、 14:00~17:30 ・訪問診療対応 ・Web予約可能							
支払方法	現金						

27 23-F	熊谷歯科医院						
住所	大東町摺沢字新右工門土手6-3						
電話	0191-75-4618						
医師	熊谷 博伸						
歯科							
診察日	月	火	水	木	金	土	日
午前	○	○	○	○	○	○	×
午後	○	○	×	○	○	×	×
診察時間 (受付時間)	9:00~13:00 (受付9:00~12:30) 14:30~18:00 (受付14:30~17:30)						
休診日：水曜・土曜の午後、 日曜、祝日							
支払方法	現金、各種カード、電子マネー						

28 23-F		石川歯科医院						
住所	大東町摺沢字石倉16-4							
電話	0191-75-3480							
医師	石川 哲也							
歯科								
診察日	月	火	水	木	金	土	日	
午前	○	○	○	×	○	○	○	
午後	○	○	○	×	○	○	×	
診察時間	9:00~11:30 (受付9:00~11:00)							
(受付時間)	14:00~17:30 (受付14:00~17:00)							
休診日：日曜の午後、木曜、祝日								
支払方法	現金							

29 23-F		本多歯科医院						
住所	大東町大原字台下12-2							
電話	0191-72-3223							
医師	本多 洋之・本多 真之							
歯科								
診察日	月	火	水	木	金	土	日	
午前	○	○	○	○	○	○	×	
午後	○	○	○	○	○	×	×	
診察時間	9:00~13:00 (受付9:00~12:30)							
(受付時間)	14:30~17:30 (受付14:30~17:00)							
休診日：土曜の午後、日曜、祝日								
支払方法	現金							

30 23-F		猿沢診療所						
住所	大東町猿沢字板倉60-1							
電話	0191-76-2020							
医師	石岡 真理絵							
歯科								
診察日	月	火	水	木	金	土	日	
午前	○	○	○	○	○	○	×	
午後	○	○	○	○	○	×	×	
診察時間	9:00~12:00 (受付9:00~11:30)							
(受付時間)	13:30~17:00 (受付13:30~16:00)							
休診日：土曜の午後、日曜、祝日、第2・4水曜								
支払方法	現金							

31 23-G		小家歯科医院						
住所	千厩町千厩字北方80-3							
電話	0191-52-3266							
医師	小家 雅幸							
歯科								
診察日	月	火	水	木	金	土	日	
午前	○	○	○	○	○	○	×	
午後	○	○	×	○	○	×	×	
診察時間	9:30~12:30 (受付9:30~12:00)							
(受付時間)	14:30~18:30 (受付14:30~18:00)							
休診日：水曜・土曜の午後、日曜、祝日								
支払方法	現金							

32 23-G		くまがい歯科 クリニック						
住所	千厩町千厩字町80 ラウンドビル1階							
電話	0191-53-3113							
医師	熊谷 明							
歯科								
診察日	月	火	水	木	金	土	日	
午前	○	○	○	×	○	○	×	
午後	○	○	○	×	○	○	×	
診察時間	9:30~12:00 (受付9:30~12:00)							
(受付時間)	14:00~18:00 (受付14:00~18:00)							
休診日：木曜、日曜 ・祝日は基本的に診察いたしません(HPでの掲載事項は間違いです)								
支払方法	現金							

33 23-G		えんどう歯科 クリニック						
住所	千厩町千厩字町浦15-3							
電話	0191-48-4148							
医師	遠藤 暁							
歯科、小児歯科、歯科口腔外科								
診察日	月	火	水	木	金	土	日	
午前	○	○	○	×	○	○	×	
午後	○	○	○	×	○	×	×	
診察時間	9:00~13:00 (受付9:00~12:00)							
(受付時間)	14:00~17:30 (受付14:00~16:30)							
休診日：土曜の午後、木曜、日曜、祝日 ・診療は完全予約制となります ・お電話または受付でご予約の上、ご来院ください								
支払方法	現金							

34 23-G		畠山歯科医院						
住所	千厩町千厩字構井田64-13							
電話	0191-52-2250							
医師	畠山 康人							
歯科								
診察日	月	火	水	木	金	土	日	
午前	○	○	○	○	○	○	×	
午後	○	○	×	○	○	×	×	
診察時間	9:30~13:00 (受付9:30~13:00)							
(受付時間)	14:30~18:00 (受付14:30~18:00)							
休診日：水曜・土曜の午後、日曜、祝日								
支払方法	現金							

35 23-G		千厩歯科診療所						
住所	千厩町小梨字大久保1-1							
電話	0191-53-2535							
医師	小原 健							
歯科								
診察日	月	火	水	木	金	土	日	
午前	○	○	○	○	○	○	×	
午後	○	○	○	○	○	×	×	
診察時間	9:00~12:00 (受付9:00~11:30)							
(受付時間)	13:30~17:00 (受付13:30~16:30)							
休診日：土曜の午後、日曜、祝日、第2・4月曜 ・その他、臨時に休診となる場合があります								
支払方法	現金							

36 23-G		吉田歯科クリニック						
住所	千厩町奥玉字中日向201-2							
電話	0191-51-2348							
医師	吉田 丈和							
歯科、小児歯科								
診察日	月	火	水	木	金	土	日	
午前	○	×	○	×	○	○	○	
午後	○	×	○	×	○	○	○	
診察時間	9:00~12:30 (受付9:00~11:30)							
(受付時間)	14:00~18:30 (受付14:00~18:00)							
休診日：火曜、木曜、祝日								
支払方法	現金							

37 23-H		しばじゅく歯科						
住所	東山町長坂字柴宿16-60							
電話	0191-47-3390							
医師	伊藤 伸也							
歯科								
診察日	月	火	水	木	金	土	日	
午前	○	○	○	×	○	○	×	
午後	○	○	○	×	○	○	×	
診察時間 (受付時間)	9:00~12:30 (受付9:00~11:15) 14:00~18:00 (受付14:00~17:30)							
休診日：木曜、日曜、祝日 ・急患は随時受け付けますが予約の患者さん優先となります ・土曜の診察は17:00まで								
支払方法	現金 ※保険外診療のみクレジットカード対応可							

38 23-H		三浦歯科医院						
住所	東山町松川字台122-2							
電話	0191-48-2032							
医師	三浦 康弘							
歯科、小児歯科								
診察日	月	火	水	木	金	土	日	
午前	○	○	○	○	○	○	×	
午後	○	○	×	○	○	○	×	
診察時間 (受付時間)	9:00~12:00 (受付8:30~11:30) 13:30~18:00 (受付13:30~17:30)							
休診日：水曜の午後、日曜、祝日、第2・4土曜 ・常時訪問診療に対応しています ・外来診療は当日予約も受け付けます ・自費診療（自由診療）も対応いたします ・水曜の診察は12:30まで（受付12:00まで） ・土曜の診察は16:30まで（受付16:00まで）								
支払方法	現金							

39 24-I		室根歯科診療所						
住所	室根町折壁字八幡沖117							
電話	0191-64-2133							
医師	村上 智彦							
歯科								
診察日	月	火	水	木	金	土	日	
午前	○	○	○	○	○	×	×	
午後	○	○	○	○	○	×	×	
診察時間 (受付時間)	9:00~12:00 (受付9:00~11:00) 13:30~17:00 (受付13:30~16:00)							
休診日：土曜、日曜、祝日								
支払方法	現金							

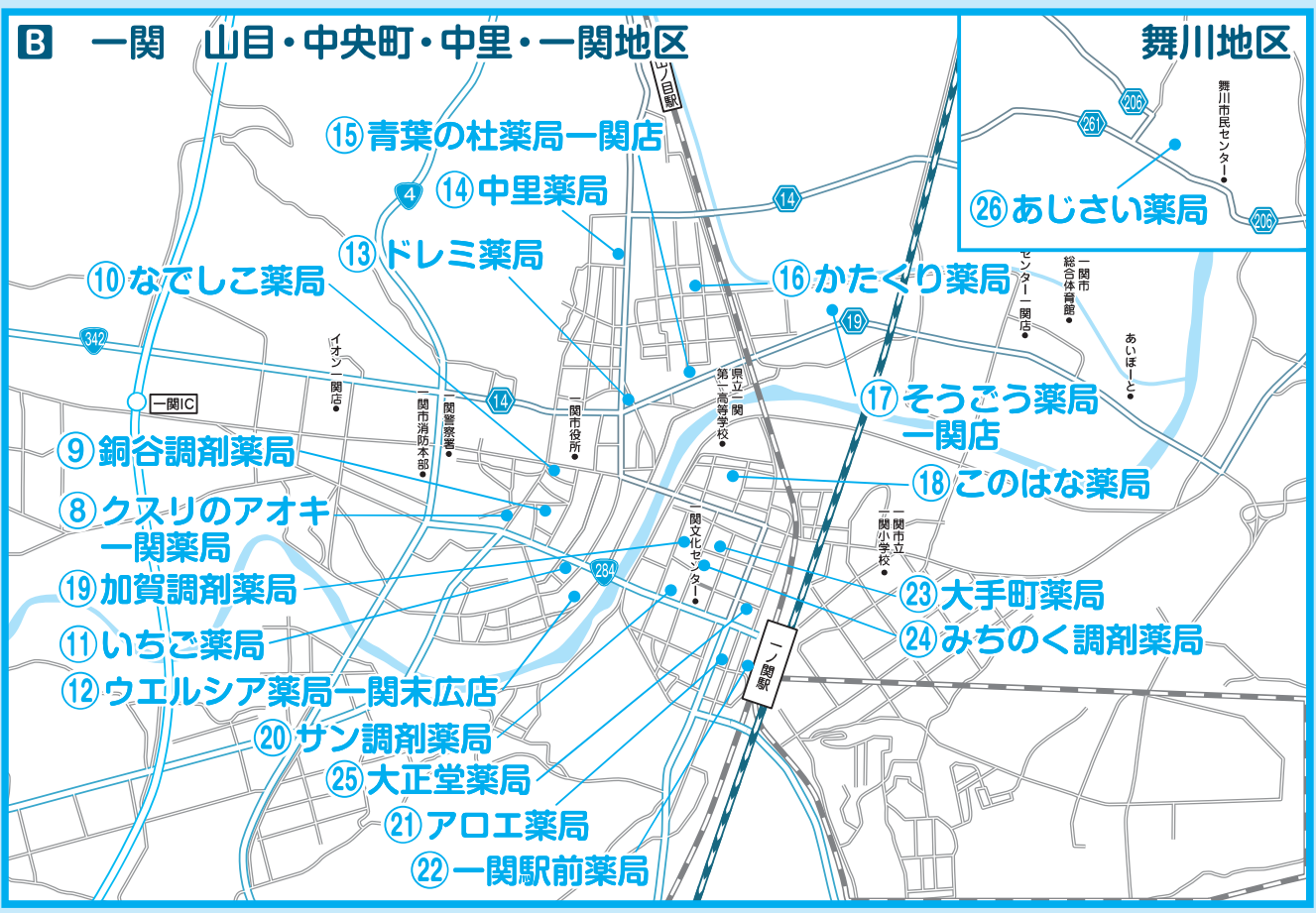
40 24-J		かわさき歯科診療所						
住所	川崎町薄衣字町裏5-1							
電話	0191-43-4330							
医師	三浦 完爾・三浦 恵美							
歯科、歯科口腔外科、小児歯科								
診察日	月	火	水	木	金	土	日	
午前	○	○	×	×	○	○	○	
午後	○	○	×	×	○	○	○	
診察時間 (受付時間)	9:00~12:30 (受付9:00~12:00) 14:00~18:30 (受付14:00~18:00)							
休診日：水曜、木曜 ・土曜、日曜、祝日の診察は17:00まで								
支払方法	現金							

41 24-K		ふじさわ歯科						
住所	藤沢町徳田字赤庭66-2							
電話	0191-63-5200							
医師	菊池 光博							
歯科								
診察日	月	火	水	木	金	土	日	
午前	○	○	○	○	○	○	×	
午後	○	○	○	×	○	○	×	
診察時間 (受付時間)	9:00~12:00 (受付9:00~11:30) 14:00~18:00 (受付14:00~17:30)							
休診日：木曜の午後、日曜、祝日 ・土曜の診察は16:30まで								
支払方法	現金							

42 24-L		ささき歯科						
住所	平泉町平泉字志羅山136-4							
電話	0191-34-1876							
医師	佐々木 一樹							
歯科、小児歯科								
診察日	月	火	水	木	金	土	日	
午前	○	○	○	○	○	○	×	
午後	○	○	○	×	○	×	×	
診察時間 (受付時間)	9:00~12:00 (受付9:00~11:30) 14:00~18:30 (受付14:00~18:00)							
休診日：木曜・土曜の午後、日曜、祝日								
支払方法	現金							

43 24-L		平泉歯科診療所						
住所	平泉町平泉字志羅山11-4							
電話	0191-46-2130							
医師	金沢 純一							
歯科								
診察日	月	火	水	木	金	土	日	
午前	○	○	○	○	○	○	×	
午後	○	○	×	△	○	×	×	
診察時間 (受付時間)	9:00~13:00 (受付9:00~12:00) 14:30~18:30 (受付14:30~17:30)							
休診日：水曜・土曜の午後、日曜、祝日 ・△木曜の午後は訪問歯科診療日となっています								
支払方法	現金							

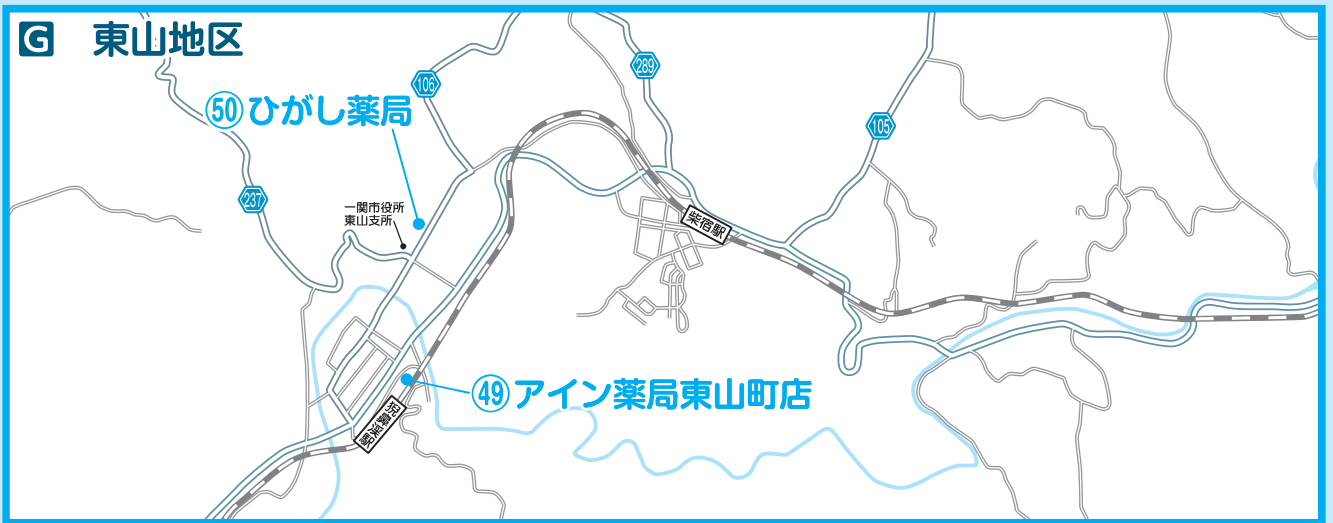
保険調剤薬局マップ



保険調剤薬局マップ



保険調剤薬局マップ



保険調剤薬局マップ



在宅医療支援薬局

通院困難な方に、薬の管理など自宅での療養をサポートできる薬局

西地区		ページ
青葉の杜薬局一関店	石畑6-31	35
あすか薬局	平泉町平泉字志羅山7-10	38
アロエ薬局	新大町44	35
イオンスーパーセンター一関店薬局	狐禅寺字石ノ瀬11-1	36
イオン薬局一関店	山目字泥田89-1	34
一関ドライブスルー薬局	狐禅寺字大平123-2	36
ウエルシア薬局一関末広店	末広一丁目8-18	34
大手町薬局	大手町7-2	35
小野調剤薬局中野店	山目字中野24-1-101	34
かたくり薬局	上坊6-36	35
こぶし薬局	山目字泥田19-4	34
昆野調剤薬局	山目字才天222-4	34
三関薬局	三関字仲田29-3	36
菅原薬局	関が丘94-2	36
そうごう薬局一関店	中里字神明44-2	35
銅谷調剤薬局	銅谷町9-24	34
中里薬局	山目町一丁目6-26	35
日本調剤一関薬局	狐禅寺字大平33-1	36
薬王堂薬局山目店	山目字中野52-1	34
れもん薬局	山目字中野59-1	34

東地区		ページ
アイン薬局東山町店	東山町長坂字町388	38
千厩調剤薬局	千厩町千厩字草井沢43-1	37
そうごう薬局大原店	大東町大原字立町113	37
つくし薬局川崎店	川崎町薄衣字久伝17-1	38
つくし薬局千厩店	千厩町千厩字石堂13-13	37
ひがし薬局	東山町長坂字西本町120-1	38
みつばち薬局	千厩町千厩字東小田90	37
リリィ薬局藤沢店	藤沢町藤沢字町裏180-2	38

1 30-A	イオン薬局一関店
住所	一関市山目字泥田89-1
電話	0191-25-6690
FAX	0191-25-6691
営業日	月 火 水 木 金 土 日
午前	○ ○ ○ ○ ○ ○ ×
午後	○ ○ ○ ○ ○ ○ ○
営業時間	9:00~19:00
休業日	年中無休
支払方法	現金、クレジットカード、交通系電子マネー（Suica等）、QUICPay、iD、商品券（イオングループ系発行商品券）、金券（銀行系、信販系商品券）、WAON、AEONPay

2 30-A	かめちゃん調剤薬局一関店
住所	一関市山目字中野63-1
電話	0191-33-2200
FAX	0191-33-2201
営業日	月 火 水 木 金 土 日
午前	○ ○ ○ ○ ○ ○ ×
午後	○ ○ ○ × ○ ○ ×
営業時間	9:00~18:00 木曜は13:00まで、土曜は16:00まで
休業日	木曜の午後、日曜、祝日、夏期休業日あり
支払方法	現金、クレジットカード

3 30-A	れもん薬局
住所	一関市山目字中野59-1
電話	0191-33-1510
FAX	0191-33-1530
営業日	月 火 水 木 金 土 日
午前	○ ○ ○ ○ ○ ○ ×
午後	○ ○ ○ ○ ○ × ×
営業時間	9:00~18:00 土曜は13:00まで
休業日	土曜の午後、日曜、祝日
支払方法	現金、クレジットカード、各種QRコード決済、電子マネー

4 30-A	こぶし薬局
住所	一関市山目字泥田19-4
電話	0191-33-1233
FAX	0191-33-1222
営業日	月 火 水 木 金 土 日
午前	○ ○ ○ ○ ○ ○ ×
午後	○ ○ ○ ○ ○ × ×
営業時間	9:00~18:00 土曜は13:00まで
休業日	土曜の午後、日曜、祝日
支払方法	現金、クレジットカード、各種QRコード決済、電子マネー

5 30-A	小野調剤薬局中野店
住所	一関市山目字中野24-1-101
電話	0191-33-1553
FAX	0191-33-1554
営業日	月 火 水 木 金 土 日
午前	○ ○ ○ ○ ○ ○ ×
午後	○ ○ × ○ ○ × ×
営業時間	9:00~18:00 水曜、土曜は12:30まで
休業日	水曜・土曜の午後、日曜、祝日
支払方法	現金

6 30-A	薬王堂薬局山目店
住所	一関市山目字中野52-1
電話	0191-33-1185
FAX	0191-33-1186
営業日	月 火 水 木 金 土 日
午前	○ ○ ○ ○ ○ ○ ×
午後	○ ○ ○ ○ ○ ○ ×
営業時間	9:00~18:00 土曜は15:00まで
休業日	日曜、祝日
支払方法	現金、クレジットカード、バーコード決済、電子マネー

7 30-A	昆野調剤薬局
住所	一関市山目字才天222-4
電話	0191-33-1189
FAX	0191-33-1183
営業日	月 火 水 木 金 土 日
午前	○ ○ ○ ○ ○ ○ ×
午後	○ ○ ○ ○ ○ × ×
営業時間	8:30~18:30 土曜は13:00まで
休業日	土曜の午後、日曜、祝日
支払方法	現金、クレジットカード、PayPay

8 30-B	クスリのアオキ一関薬局
住所	一関市山目字三反田224
電話	0191-34-7517
FAX	0191-34-7561
営業日	月 火 水 木 金 土 日
午前	○ ○ ○ ○ ○ × ×
午後	○ ○ ○ ○ ○ × ×
営業時間	9:00~13:00 14:00~18:00
休業日	土曜、日曜、祝日
支払方法	現金、クレジットカード、バーコード決済、電子マネー

9 30-B	銅谷調剤薬局
住所	一関市銅谷町9-24
電話	0191-26-0725
FAX	0191-23-2708
営業日	月 火 水 木 金 土 日
午前	○ ○ ○ ○ ○ ○ ×
午後	○ ○ ○ ○ ○ × ×
営業時間	9:00~18:00 土曜は12:30まで
休業日	土曜の午後、日曜、祝日
支払方法	現金、各種クレジットカード

10 30-B	なでしこ薬局
住所	一関市銅谷町2-9
電話	0191-48-3553
FAX	0191-48-3602
営業日	月 火 水 木 金 土 日
午前	○ ○ ○ ○ ○ ○ ×
午後	○ ○ ○ × ○ × ×
営業時間	9:00~18:00 木曜、土曜は13:00まで
休業日	木曜・土曜の午後、日曜、祝日
支払方法	現金、クレジットカード、電子マネー

11 30-B	いちご薬局
住所	一関市青葉一丁目6-4-101
電話	0191-21-1539
FAX	0191-21-3315
営業日	月 火 水 木 金 土 日
午前	○ ○ × ○ ○ ○ ×
午後	○ ○ × ○ ○ × ×
営業時間	9:00~18:00 土曜は13:00まで
休業日	土曜の午後、水曜、日曜、祝日
支払方法	現金、クレジットカード、各種QRコード決済、電子マネー

12 30-B	ウエルシア薬局一関末広店
住所	一関市末広一丁目8-18
電話	0191-23-6575
FAX	0191-23-6576
営業日	月 火 水 木 金 土 日
午前	○ ○ ○ ○ ○ × ×
午後	○ ○ ○ ○ ○ × ×
営業時間	9:30~13:00 14:00~18:00
休業日	土曜、日曜、祝日
支払方法	現金、各種モバイル決済、クレジットカード、電子マネー、交通系ICカード

13 30-B	ドレミ薬局						
住所	一関市中央町二丁目5-17						
電話	0191-26-0028						
FAX	0191-26-0038						
営業日	月	火	水	木	金	土	日
午前	○	○	○	○	○	○	×
午後	○	○	×	○	○	×	×
営業時間	9:00~17:30 水曜、土曜は13:00まで						
休業日	水曜・土曜の午後、日曜、祝日						
支払方法	現金、クレジットカード、QRコード、電子マネーに対応 (一部応じられない種類あります)						

14 30-B	中里薬局						
住所	一関市山目町一丁目6-26						
電話	0191-31-1343						
FAX	0191-31-1344						
営業日	月	火	水	木	金	土	日
午前	○	○	○	○	○	○	×
午後	○	○	○	○	○	×	×
営業時間	8:30~17:30 土曜は13:00まで						
休業日	土曜の午後、日曜、祝日						
支払方法	現金、クレジットカード、各種QRコード決済、電子マネー						

15 30-B	青葉の杜薬局一関店						
住所	一関市石畑6-31						
電話	0191-31-4510						
FAX	0191-31-4511						
営業日	月	火	水	木	金	土	日
午前	○	○	○	○	○	○	×
午後	○	○	○	○	○	×	×
営業時間	9:00~18:00 土曜は13:00まで						
休業日	土曜の午後、日曜、祝日						
支払方法	現金、クレジットカード、コード決済、電子マネー						

16 30-B	かたくり薬局						
住所	一関市上坊6-36						
電話	0191-31-1771						
FAX	0191-31-1888						
営業日	月	火	水	木	金	土	日
午前	○	○	○	○	○	○	×
午後	○	○	○	○	○	×	×
営業時間	9:00~18:00						
休業日	土曜の午後、日曜、祝日						
支払方法	現金、クレジットカード、電子マネー						

17 30-B	そうごう薬局一関店						
住所	一関市中里字神明44-2						
電話	0191-34-5261						
FAX	0191-34-5262						
営業日	月	火	水	木	金	土	日
午前	○	○	×	○	○	○	×
午後	○	○	×	○	○	○	×
営業時間	9:00~18:00 土曜は17:00まで						
休業日	水曜、日曜、祝日						
支払方法	現金、クレジットカード、各種QRコード決済、電子マネー						

18 30-B	このはな薬局						
住所	一関市磐井町1-19						
電話	0191-34-8755						
FAX	0191-34-8766						
営業日	月	火	水	木	金	土	日
午前	○	○	○	○	○	○	×
午後	○	○	○	○	○	×	×
営業時間	9:00~18:00 土曜は12:30まで						
休業日	土曜の午後、日曜、祝日						
支払方法	現金、クレジットカード、各種QRコード決済						

19 30-B	加賀調剤薬局						
住所	一関市田村町6-10						
電話	0191-21-3010						
FAX	0191-21-3010						
営業日	月	火	水	木	金	土	日
午前	○	○	○	○	○	○	×
午後	○	○	○	○	○	×	×
営業時間	9:00~18:00 土曜は13:00まで						
休業日	土曜の午後、日曜、祝日						
支払方法	現金、各種カード、QRコード決済						

20 30-B	サン調剤薬局						
住所	一関市田村町29						
電話	0191-21-1890						
FAX	0191-26-2522						
営業日	月	火	水	木	金	土	日
午前	○	○	○	○	○	○	×
午後	○	○	○	○	○	×	×
営業時間	9:00~17:15 土曜は12:45まで						
休業日	土曜の午後、日曜、祝日、第1・3土曜						
支払方法	現金						

21 30-B	アロエ薬局						
住所	一関市新大町44						
電話	0191-32-5558						
FAX	0191-32-5559						
営業日	月	火	水	木	金	土	日
午前	○	○	○	○	○	○	×
午後	○	○	○	○	○	×	×
営業時間	9:00~18:00 土曜は13:00まで						
休業日	土曜の午後、日曜、祝日						
支払方法	現金、クレジットカード、電子マネー						

22 30-B	一関駅前薬局						
住所	一関市駅前14-2						
電話	0191-31-2220						
FAX	0191-31-2221						
営業日	月	火	水	木	金	土	日
午前	○	○	○	○	○	○	×
午後	○	○	×	○	○	×	×
営業時間	9:00~17:30 水曜、土曜は12:00まで						
休業日	水曜・土曜の午後、日曜、祝日						
支払方法	現金						

23 30-B	大手町薬局						
住所	一関市大手町7-2						
電話	0191-21-3282						
FAX	0191-21-2873						
営業日	月	火	水	木	金	土	日
午前	○	○	○	○	○	○	×
午後	○	○	○	○	○	×	×
営業時間	9:00~18:00 土曜は13:00まで						
休業日	土曜の午後、日曜、祝日						
支払方法	現金、クレジットカード、各種QRコード決済、電子マネー						

24 30-B	みちのく調剤薬局						
住所	一関市大手町3-26						
電話	0191-26-1611						
FAX	0191-26-1588						
営業日	月	火	水	木	金	土	日
午前	○	○	○	○	○	○	×
午後	○	○	○	○	○	○	×
営業時間	9:00~18:00 第2・4土曜は13:00まで						
休業日	日曜、祝日、第1・3・5土曜						
支払方法	現金、クレジットカード(一回払い)、PayPay						

25 30-B	大正堂薬局
住所	一関市大町1-26
電話	0191-23-4428
FAX	0191-23-7177
営業日	月 火 水 木 金 土 日
午前	○ ○ ○ ○ ○ ○ ○
午後	○ ○ ○ ○ ○ ○ ○
営業時間	9:30~18:00
休業日	第2日曜 ・研修会等により日曜臨時休業することがあります
支払方法	現金、PayPay、auPAY

26 30-B	あじさい薬局
住所	一関市舞川字中里66-14
電話	0191-48-5320
FAX	0191-48-5313
営業日	月 火 水 木 金 土 日
午前	○ ○ ○ ○ ○ ○ ×
午後	○ ○ × ○ ○ × ×
営業時間	9:00~18:00
休業日	水曜・土曜の午後、日曜、祝日
支払方法	現金、クレジットカード、電子マネー

27 31-C	クスリのアオキ 真柴薬局
住所	一関市真柴字中田68-5
電話	0191-34-8394
FAX	0120-52-0519
営業日	月 火 水 木 金 土 日
午前	○ ○ ○ ○ ○ × ×
午後	○ ○ ○ ○ ○ × ×
営業時間	9:00~13:00 14:00~18:00
休業日	土曜、日曜、祝日
支払方法	現金、クレジットカード、電子マネー、バーコード決済

28 31-C	かりん薬局
住所	一関市字西沢37-3
電話	0191-31-1331
FAX	0191-31-1333
営業日	月 火 水 木 金 土 日
午前	○ ○ ○ ○ ○ ○ ×
午後	○ ○ ○ ○ ○ × ×
営業時間	9:00~18:00 土曜は13:00まで
休業日	土曜の午後、日曜、祝日
支払方法	現金、クレジットカード、電子マネー

29 31-C	菅原薬局
住所	一関市関が丘94-2
電話	0191-26-2838
FAX	0191-34-4028
営業日	月 火 水 木 金 土 日
午前	○ ○ ○ ○ ○ ○ ×
午後	○ ○ ○ ○ ○ × ×
営業時間	9:00~18:00 土曜は13:30まで
休業日	土曜の午後、日曜、祝日
支払方法	現金、PayPay

30 31-C	三関薬局
住所	一関市三関字仲田29-3
電話	0191-31-8822
FAX	0191-26-8700
営業日	月 火 水 木 金 土 日
午前	○ ○ ○ ○ ○ ○ ×
午後	○ ○ ○ ○ ○ × ×
営業時間	9:00~18:00
休業日	土曜の午後、日曜、祝日
支払方法	現金、クレジットカード、各種QRコード決済、電子マネー

31 31-C	イオンスーパーセンター 一関店薬局
住所	一関市狐禅寺字石ノ瀬11-1
電話	0191-31-6270
FAX	0191-31-6271
営業日	月 火 水 木 金 土 日
午前	○ ○ ○ ○ ○ ○ ○
午後	○ ○ ○ ○ ○ ○ ○
営業時間	10:00~19:00
休業日	年中無休
支払方法	現金、クレジットカード、電子マネー、iD、QUICPay対応

32 31-C	ヒカリ調剤薬局大平
住所	一関市滝沢字宮田124-1
電話	0191-31-1315
FAX	0191-31-1316
営業日	月 火 水 木 金 土 日
午前	○ ○ ○ ○ ○ × ×
午後	○ ○ ○ ○ ○ × ×
営業時間	9:00~17:30
休業日	土曜、日曜、祝日
支払方法	現金、クレジットカード

33 31-C	一関ドライブスルー薬局
住所	一関市狐禅寺字大平123-2
電話	0191-31-8805
FAX	0191-31-8806
営業日	月 火 水 木 金 土 日
午前	○ ○ ○ ○ ○ × ×
午後	○ ○ ○ ○ ○ × ×
営業時間	9:00~18:00
休業日	土曜、日曜、祝日
支払方法	現金、クレジットカード、デビットカード、交通系ICカード、電子マネー、QR決済

34 31-C	やまぶき薬局
住所	一関市狐禅寺字大平125-13
電話	0191-31-1772
FAX	0191-31-1550
営業日	月 火 水 木 金 土 日
午前	○ ○ ○ ○ ○ × ×
午後	○ ○ ○ ○ ○ × ×
営業時間	9:00~18:00
休業日	土曜、日曜、祝日
支払方法	現金、クレジットカード、電子マネー、QRコード

35 31-C	日本調剤一関薬局
住所	一関市狐禅寺字大平33-1
電話	0191-31-8750
FAX	0191-31-8753
営業日	月 火 水 木 金 土 日
午前	○ ○ ○ ○ ○ ○ ×
午後	○ ○ ○ ○ ○ × ×
営業時間	9:00~18:00 第1日曜は17:00まで 第2~5土曜は13:00まで
休業日	第1土曜、第2~5日曜、祝日
支払方法	現金、クレジットカード、電子マネー (iD、WAON、交通系、楽天Edy、QUICPay)

36 31-D	あさひ調剤薬局
住所	花泉町涌津字上原29-2
電話	0191-82-5254
FAX	0191-82-5312
営業日	月 火 水 木 金 土 日
午前	○ ○ × ○ ○ ○ ×
午後	○ ○ × ○ ○ × ×
営業時間	9:00~18:00 土曜は12:00まで
休業日	土曜の午後、水曜、日曜、祝日
支払方法	現金

37 31-D		錦袋堂一の町薬局						
住所	花泉町涌津字一ノ町23-1							
電話	0191-36-1771							
FAX	0191-36-1772							
営業日	月	火	水	木	金	土	日	
午前	○	○	○	○	○	×	×	
午後	○	○	○	○	○	×	×	
営業時間	9:00~18:00							
休業日	土曜、日曜、祝日							
支払方法	現金							

38 31-D		はないずみ調剤薬局						
住所	花泉町涌津字二ノ町10-1							
電話	0191-36-3320							
FAX	0191-36-3321							
営業日	月	火	水	木	金	土	日	
午前	○	○	○	○	○	○	×	
午後	○	○	×	○	○	×	×	
営業時間	9:00~18:00 水曜、土曜は12:30まで							
休業日	水曜・土曜の午後、日曜、祝日							
支払方法	現金							

39 31-E		そうごう薬局大原店						
住所	大東町大原字立町113							
電話	0191-71-2511							
FAX	0191-71-2512							
営業日	月	火	水	木	金	土	日	
午前	○	○	○	○	○	×	×	
午後	○	○	○	○	○	×	×	
営業時間	9:00~18:00							
休業日	土曜、日曜、祝日							
支払方法	現金、クレジットカード、 各種QRコード決済、電子マネー							

40 32-F		みつばち薬局						
住所	千厩町千厩字東小里90 ショッピングセンターピア内							
電話	0191-34-4551							
FAX	0191-34-4552							
営業日	月	火	水	木	金	土	日	
午前	○	○	○	○	○	○	×	
午後	○	○	○	○	○	×	×	
営業時間	9:00~18:00 土曜は13:00まで							
休業日	土曜の午後、日曜、 祝日、第1・3・5木曜							
支払方法	現金、クレジットカード、 各種QRコード決済、電子マネー							

41 32-F		ちば薬局						
住所	千厩町千厩字摩王11-7							
電話	0191-53-2498							
FAX	0191-53-2556							
営業日	月	火	水	木	金	土	日	
午前	○	○	○	○	○	○	×	
午後	○	○	○	○	○	○	×	
営業時間	9:00~12:00、14:00~19:00 土曜は18:00まで							
休業日	日曜、祝日							
支払方法	現金							

42 32-F		白石薬店						
住所	千厩町千厩字町37							
電話	0191-52-3138							
FAX	0191-52-3139							
営業日	月	火	水	木	金	土	日	
午前	○	○	○	○	○	×	×	
午後	○	○	○	○	○	×	×	
営業時間	9:00~18:00							
休業日	土曜、日曜、祝日							
支払方法	現金							

43 32-F		くるみ薬局						
住所	千厩町千厩字前田99-4							
電話	0191-52-2111							
FAX	0191-51-3055							
営業日	月	火	水	木	金	土	日	
午前	○	○	○	○	○	○	×	
午後	○	○	○	×	○	×	×	
営業時間	9:00~18:00 木曜、土曜は12:45まで							
休業日	木曜・土曜の午後、日曜、祝日							
支払方法	現金、クレジットカード、 各種QRコード決済、電子マネー							

44 32-F		とまと薬局						
住所	千厩町千厩字構井田48-1							
電話	0191-53-3522							
FAX	0191-52-3010							
営業日	月	火	水	木	金	土	日	
午前	○	○	○	○	○	○	×	
午後	○	○	×	○	○	×	×	
営業時間	9:00~18:00 水曜、土曜は12:45まで							
休業日	水曜、土曜の午後、日曜、祝日							
支払方法	現金、クレジットカード、 各種QRコード決済、電子マネー							

45 32-F		クスリのアオキ 千厩薬局						
住所	千厩町千厩字構井田42-3							
電話	0191-34-8134							
FAX	0191-34-8135							
営業日	月	火	水	木	金	土	日	
午前	○	○	○	○	○	×	×	
午後	○	○	○	○	○	×	×	
営業時間	9:00~13:00 14:00~18:00							
休業日	土曜、日曜、祝日							
支払方法	現金、クレジットカード、 各種QRコード決済、電子マネー							

46 32-F		つくし薬局千厩店						
住所	千厩町千厩字石堂13-13							
電話	0191-48-4172							
FAX	0191-48-4173							
営業日	月	火	水	木	金	土	日	
午前	○	○	○	○	○	○	×	
午後	○	○	×	○	○	×	×	
営業時間	9:00~18:00 水曜、土曜は12:30まで							
休業日	水曜・土曜の午後、 日曜、祝日							
支払方法	現金、クレジットカード、 各種QRコード、電子マネー							

47 32-F		萩の森調剤薬局						
住所	千厩町千厩字上駒場1-10							
電話	0191-51-3060							
FAX	0191-51-3061							
営業日	月	火	水	木	金	土	日	
午前	○	○	○	○	○	×	×	
午後	○	○	○	○	○	×	×	
営業時間	9:00~17:30							
休業日	土曜、日曜、祝日							
支払方法	現金							

48 32-F		千厩調剤薬局						
住所	千厩町千厩字草井沢43-1							
電話	0191-51-1666							
FAX	0191-51-1660							
営業日	月	火	水	木	金	土	日	
午前	○	○	○	○	○	○	×	
午後	○	○	○	○	○	×	×	
営業時間	9:00~18:00 土曜は12:00まで							
休業日	土曜の午後、日曜、 祝日							
支払方法	現金、クレジットカード、 各種QRコード決済、電子マネー							

49 32-G	アイン薬局東山町店
住所	東山町長坂字町388
電話	0191-48-4630
FAX	0191-48-4631
営業日	月 火 水 木 金 土 日
午前	○ ○ ○ ○ ○ ○ ×
午後	○ ○ ○ ○ ○ × ×
営業時間	8:30~18:00 木曜は16:30まで、土曜は12:30まで
休業日	土曜の午後、日曜、 祝日 
支払方法	現金、クレジットカード、 各種QRコード決済、電子マネー

50 32-G	ひがし薬局
住所	東山町長坂字西本町120-1
電話	0191-47-3873
FAX	0191-47-3873
営業日	月 火 水 木 金 土 日
午前	○ ○ ○ ○ ○ ○ ×
午後	○ ○ ○ ○ ○ × ×
営業時間	9:00~18:00 土曜は13:00まで
休業日	土曜の午後、日曜、祝日
支払方法	現金

51 32-H	つくし薬局川崎店
住所	川崎町薄衣字久伝17-1
電話	0191-36-5002
FAX	0191-43-2655
営業日	月 火 水 木 金 土 日
午前	○ ○ ○ ○ ○ ○ ×
午後	○ ○ ○ ○ ○ × ×
営業時間	9:00~18:00 水曜は20:00まで、土曜は13:00まで
休業日	土曜の午後、日曜、 祝日、第4土曜 
支払方法	現金、クレジットカード、 各種QRコード決済、電子マネー

52 33-I	佐庄薬局
住所	藤沢町藤沢字町33
電話	0191-63-2344
FAX	0191-63-5093
営業日	月 火 水 木 金 土 日
午前	○ ○ ○ ○ ○ ○ ×
午後	○ ○ ○ ○ ○ ○ ×
営業時間	9:00~18:00 土曜は14:00まで
休業日	日曜、祝日
支払方法	現金

53 33-I	丸久薬局
住所	藤沢町藤沢字町108
電話	0191-63-2241
FAX	0191-63-2242
営業日	月 火 水 木 金 土 日
午前	○ ○ ○ ○ ○ ○ ×
午後	○ ○ ○ ○ ○ ○ ×
営業時間	9:00~18:00
休業日	日曜、祝日
支払方法	現金

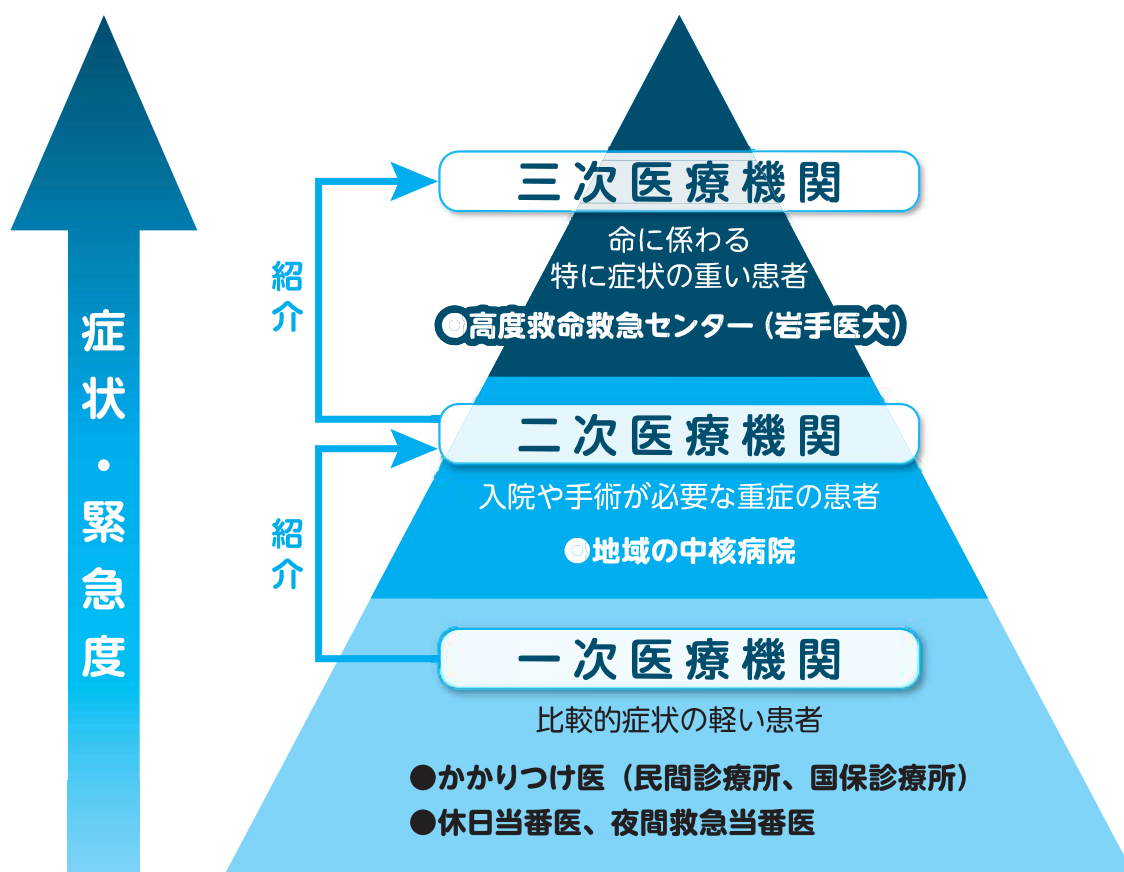
54 33-I	リリィ薬局藤沢店
住所	藤沢町藤沢字町裏180-2
電話	0191-48-3428
FAX	0191-48-3438
営業日	月 火 水 木 金 土 日
午前	○ ○ ○ ○ ○ ○ ×
午後	○ ○ ○ ○ ○ × ×
営業時間	9:00~18:00 第1・3土曜は15:00まで 第2・4・5土曜は12:00まで
休業日	土曜の午後、日曜、 祝日 
支払方法	現金、クレジットカード、 各種QRコード決済、電子マネー

55 33-J	あすか薬局
住所	平泉町平泉字志羅山7-10
電話	0191-34-1150
FAX	0191-34-1151
営業日	月 火 水 木 金 土 日
午前	○ ○ ○ ○ ○ ○ ×
午後	○ ○ ○ ○ ○ × ×
営業時間	8:30~18:00 水曜は17:00まで、土曜は13:00まで
休業日	土曜の午後、日曜、 祝日 
支払方法	現金、クレジットカード、 電子マネーの一部対応可

1

一関市の医療の現状

一関市における医療は、県立病院、国保病院、民間病院、民間診療所（医院）、国保診療所が医師会と一体となって取り組んでおり、それぞれの医療機関が役割分担をして行っています。



一次医療機関の民間診療所（医院）や国保診療所は、比較的軽症な患者の初期診療、日常的な病気や生活習慣病、安定した慢性疾患の診療を受け持っています。

二次医療機関の県立病院や国保病院、民間病院は、専門の医療設備を整備して中度、重度の主に入院を要する患者の治療を行う機能が課せられています。

特に、県立磐井病院では、両磐圏域の基幹的な医療機関としての機能を担い、高度な専門医療を提供しています。

そして、例えば、開業医の紹介により病院で入院治療を受けたり、救急治療が必要な患者は高度救命救急センター等へ紹介するなど、お互いに役割分担や連携をしながら地域医療を支えています。

地域医療を守っていくためには、上に示している図のような医療機関の役割を理解し、限りある資源として医療機関を有効に利用することが大切です。

2

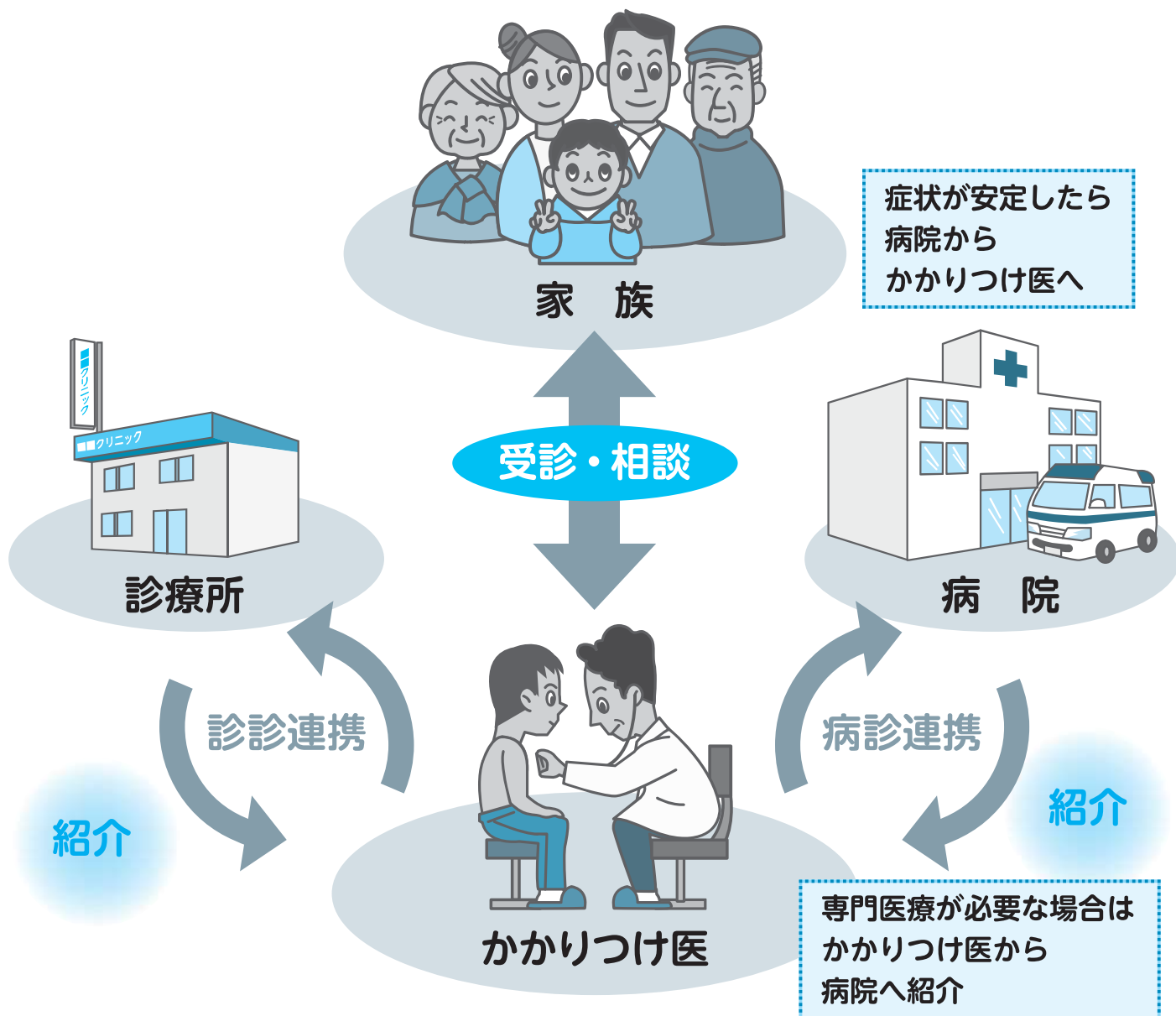
かかりつけ医を持ちましょう

① かかりつけ医ってどんな人？

かかりつけ医とは、日ごろから家族ぐるみの診療や健康管理をしてくれる身近なお医者さんのことです。病歴などを把握したうえで、細やかな対応をしてもらえるので信頼関係を築きやすく、診療への不安から生まれる重複診療などのムダも省けます。

また、かかりつけ医は、介護サービスを利用する場合にも「医師の意見書」の作成・提出という大切な役割を担ってくれます。

② かかりつけ医と病院



診療所（医院）と病院の役割の違い

医療機関にはそれぞれ役割があります。診療所（医院）は通院による治療を、病院は入院による治療を主な目的としており、より高度な医療を必要とする重度の患者さんの治療をするところです。

現在、ほとんどの病院では増加する外来患者さんの治療に時間をとられ、十分な余裕を持って入院患者さんの治療ができないことが問題となっています。

③ かかりつけ医のメリット

なぜ、かかりつけ医が必要なのでしょう。それには次のようなメリットがあるからです。

- 病院に比べて待ち時間が短く、受診の手続きも簡単で、じっくり診察してくれます。
- 病院では予約が必要な検査も、すぐにできることが多いです。
- 入院や高度な検査が必要な場合などに、適切な病院・診療科を指示、紹介してもらうことができます。
- 食事や運動など、日常の健康管理のアドバイスをしてくれます。
- 家族の病状・病歴・健康状態を把握しているので、いざというときにすぐに対応してくれます。

④ 病院へは、かかりつけ医の紹介で

風邪などの日常的な病気や生活習慣病（高血圧、糖尿病、高脂血症など）、安定した慢性疾患（胃腸病、肝臓病、心臓病、呼吸器疾患など）のときには、診療所（医院）などのかかりつけ医を受診しましょう。

精密検査やより高度な治療が必要になったときは、かかりつけ医の紹介で病院を受診しましょう。

かかりつけ医の診療情報提供書（紹介状）を持って、病院を受診するとスムーズに診察を受けることができます。

**かかりつけ医と病院、どちらにも
それぞれに重要な役割があります。
その違いを理解して適切に
利用しましょう。**

3

私たちもできる医療を支える行動

地域医療を支えていくためには、私たちも「医療の担い手」であるという意識を持って、自分の健康管理を始め、適切な受診行動を心掛けることが大切です。

地域医療を守るために、私たち市民ができることから始めてみませんか。

① 普段から健康管理を心がけましょう

自分の健康に無関心では、病気を防ぐことはできません。

「自分の健康は自分で守る」という意識を持って、病気の予防や治療法を勉強し、食事や運動など、健康管理を心がけましょう。

② 健康診断を受けましょう

体は日々変化しています。毎年1回、健康診断を必ず受けましょう。そして、健診結果をその後の生活習慣の改善にいかしましょう。

健康診断に関する問い合わせ先… 健康づくり課 TEL 0191-21-2160

東部健康推進室 TEL 0191-53-3952

北部健康推進室 TEL 0191-72-4087

③ 診療時間内に受診しましょう

病気やけがなどで医療機関を受診する場合は、なるべく診療時間内に受診しましょう。時間外に救急病院を安易に利用することにより、入院や救命を必要とする重症患者の治療に支障がでるおそれがあります。本当に必要な人が、必要なときに受診できるよう、休日や夜間の時間帯における緊急性のない受診（いわゆる「コンビニ受診」）を控えるようにしましょう。

時間内に受診することは、医師の負担を軽くするほか、専門医の診断や検査を受けることができるメリットがあります。

④ 休日や夜間の受診は当番医を利用しましょう

休日や夜間に具合が悪くなったときは、両磐地域の休日当番医や夜間救急当番医を利用しましょう。

●休日当番医

診療日：日曜・祝日、年末年始

診療時間：午前9時～午後5時

西地区（旧一関市・花泉町・平泉町）：内科と外科の2カ所

東地区（大東町・千厩町・東山町・室根町・川崎町・藤沢町）：1カ所

●夜間救急当番医

診療日：月曜日～金曜日（8/13～16、12/29～1/3及び祝日を除く）

診療時間：午後6時～午後8時

西地区：1カ所

東地区：1カ所

●休日歯科応急診療当番医

診療日：年末年始、3日以上の日が連続するとき

診療時間：午前9時～12時

西地区：1カ所

東地区：1カ所

※事前に医療機関に電話で確認してください。
※当番医は、市役所（TEL 21-2111）や消防本部（TEL 25-0119）のほか、広報いちのせき、当日の新聞でも確認できます。

⑤ 診察を受けるときに持って行くものをチェックしましょう

- マイナ保険証または資格確認書
- 医療受給者証（お持ちの場合）
- 診察券（お持ちの場合）
- 紹介状（お持ちの場合）
- お薬手帳（お持ちの場合）

⑥ お薬手帳を持ちましょう

処方された薬の内容や、薬の効能、副作用について記録する「お薬手帳」をつくりましょう。

「お薬手帳」は次のような便利な役割を持っています。

1. 他の病院・診療所・歯科医院にかかった時にこの手帳を医師、歯科医師に見せることで薬の重複などを避けることができます。
2. 外出時に急な事故にあった時など、この手帳を携帯することでいつも服用している薬の内容がわかり、医療機関による救急救命処置が円滑に行いやすくなります。
3. 手帳の記録をもとに医師、歯科医師、薬剤師の連絡が円滑に進みます。

「お薬手帳」はどのようにして使うのでしょうか。

1. 病院、医院、薬局へ行った時には必ず毎回、医師・歯科医師・薬剤師に見せましょう。
2. 薬局・薬店でお薬を買った時にもその名前を記録しておきましょう。
3. 通院時、外出時には必ず持ち歩きましょう。
4. 災害時に自分の飲んでる薬が分からない人が多く見られますので携行しましょう。

「お薬手帳」はあなたのかかりつけ薬局の薬剤師に相談すれば手に入れることができます。使い方がよくわからない時にも遠慮なく薬剤師に相談しましょう。



4

救急医療電話相談（#7119）

救急医療電話相談（#7119）とは？

急なケガや具合が悪くなったとき、すぐに病院へ行った方がいいか、救急車を呼んだ方がいいかなどを迷ったときに看護師等の専門家からアドバイスを受けることができます。

#7119をプッシュすることにより、看護師等が電話口で症状などを聞き取り、「緊急性のある症状か」や「すぐに病院を受診する必要があるか」等を判断します。相談内容から緊急性が高いと判断された場合は、119番通報へのかけ直し、緊急性が低いと判断された場合は、受診可能な医療機関や受診のタイミングについてアドバイスを行います。



病院へ行ったほうが
いいかな…？

救急車を呼んだほうが
いいかな…？

症状とその判断に迷ったら…
岩手県救急安心センター
#7119

24時間・365日

ダイヤル回線・IP回線は019-656-1774
県内全域で利用可。いずれも通話料がかかります。

相談内容

- 救急医療相談、小児救急医療相談
- 新型コロナウイルス感染症に関する相談

※服薬、治療方針、介護相談、健康相談、育児相談、セカンドオピニオンなどについては相談できません。

○主に看護師が相談に対応
○緊急時は迷わず119番へ

15歳未満のお子様の急な病気やケガで困ったら…
小児救急医療相談
#8000

365日対応
午後7時から翌朝午前8時まで

※詳しくは45ページ以降参照

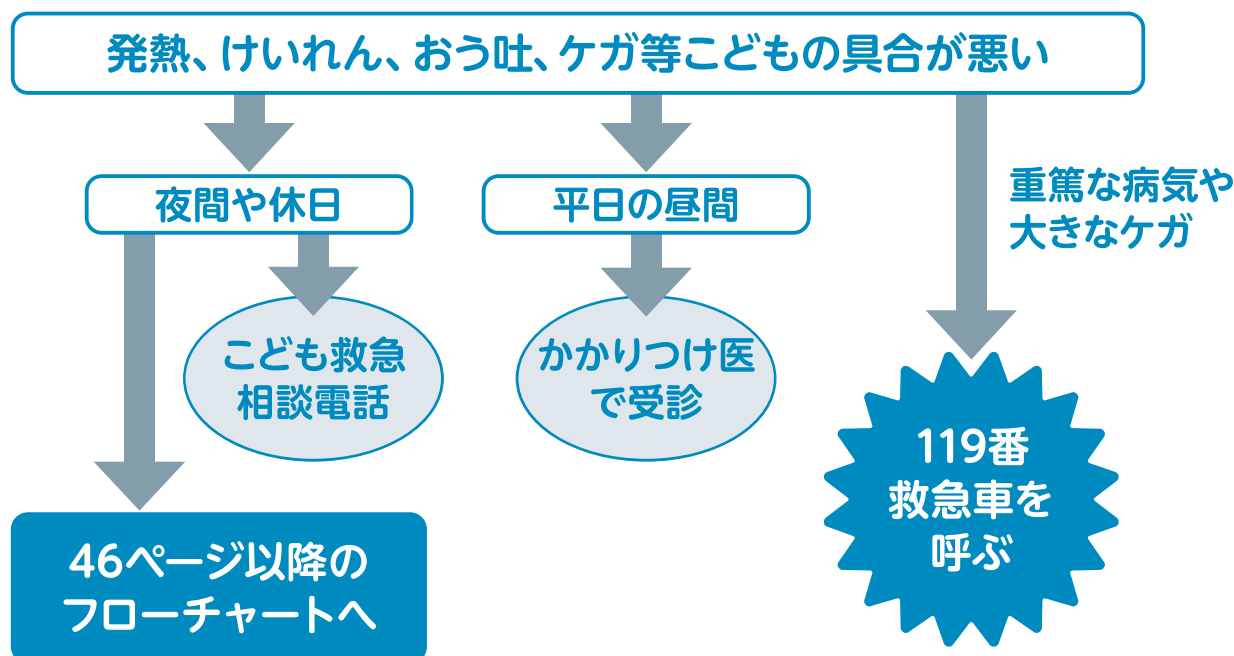
5

こども救急医療ガイド

① こどもの具合が悪いときの対応の仕方

こどもの発熱やおう吐、ケガは突然起きます。平日の昼間であれば、まずは「かかりつけ医」へ相談しましょう。ただし、重篤な病気や大きなケガと思われる場合(56ページ参照)は救急車を呼びましょう。

夜間や休日にこどもが発熱などで具合が悪くなった場合、次の日まで待てるかどうか迷ってしまいます。そんな時は「こども救急相談電話」を利用しましょう。また、46ページ以降のフローチャートは「すぐに救急医療機関に行くべきか? 少し様子を見てもいいか?」を判断するときの目安にお使いください。



② こども救急相談電話 (# 8000)

夜間に、急にこどもの具合が悪くなら、まず「こども救急相談電話」を利用しましょう。経験豊富な看護師がアドバイスしてくれます。

平日の昼間に、おかしいと思ったら早めに受診!
夜間・休日は、翌日まで待てるか判断を!

こども救急相談電話

受付時間 毎日 午後7時から翌朝午前8時まで(年中無休)

電話番号 019-605-9000 または局番なしの# 8000

PHS・ダイヤル式回線電話・IP電話をご利用の方は
019-605-9000 へお掛けください





急病のときの対応

※注意！これは夜間や休日に具合が悪くなった場合の目安です。平日の昼間の場合は、早めにかかりつけ医を受診しましょう。

38.0℃以上の発熱



#8000で
症状の相談

3か月未満

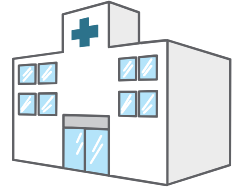
3か月～6歳

- 元気がなく、ぐったりしている。
- オシッコが出ない。
- いつもと違って活気がない。
- よく眠れず、ウトウトしている。
- 水分をとるのをいやがる。

「はい」が1つ以上

1つも「はい」がない

- ・休日当番医
- ・夜間救急当番医
- ・救急病院



様子をみながら診察時間になってから
かかりつけの先生に診てもらってください。

(連休、年末年始中は翌日に休日当番医、
救急病院などを受診してください。)

ただし

症状が大きく変わった場合は夜間救急当番医や休日当番医、救急病院などを受診してください。

家庭での対処方法

- ① 熱の始めはあたたかめに、熱が出きったら涼しくしてあげましょう。
- ② 暑そうなら涼しく、寒そうなら暖かくしてあげましょう。
- ③ 水分(乳幼児用イオン水など)をこまめに与えましょう。
- ④ 汗をかいていたら、汗をふいて着替えをさせましょう。
- ⑤ 頭やわきの下をいやがらない程度に冷やしましょう。
- ⑥ 元気そうなら、解熱剤を使うのは控えましょう。



急病のときの対応

※注意！これは夜間や休日に具合が悪くなった場合の目安です。平日の昼間の場合は、早めにかかりつけ医を受診しましょう。

けいれん



#8000で
症状の相談

- けいれんが止まっても意識がはっきりしない。
(目が合わない。お父さん、お母さんが分からない。)
- くちびるの色が紫色で、呼吸が弱い。

1つでも該当

該当
しない



119番
救急車を呼ぶ

- ・休日当番医
- ・夜間救急当番医
- ・救急病院



- けいれんが5分以上続く。
- はじめてのけいれん。
- 生後6か月未満。
- 6歳以上。
- けいれん時、体温が38.0℃以下であった。
- けいれんに左右差がある。
- おう吐、おもらしをとまなう。
- 頭をぶつけた。
- 何度もくり返しけいれんが起きる。

「はい」が
1つ以上

1つも「はい」がない

様子をみながら診察時間になってから
かかりつけの先生に診てもらってください。

(連休、年末年始中は翌日に休日当番医、
救急病院などを受診してください。)

ただし

症状が大きく変わった場合は夜間救急当番医や休日当番医、救急病院などを受診してください。

家庭での対処方法

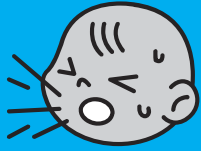
- ① 顔を横向けにして、衣類をゆるめましょう。
- ② 体を揺すったり、たたいたりしないようにしましょう。
- ③ 口の中に指、物を入れてはいけません。

※ すでに診断がついており、今までに何度か起こったことがあるけいれん発作(てんかん)。

※ けいれんかどうか分からない。

※ 左右対称のけいれんが数分でおさまり、けいれんのあと短時間で意識を回復し、その後いつもと変わらない。

※ 該当する場合は、かかりつけの先生に診てもらってください。



急病のときの対応

※注意！これは夜間や休日に具合が悪くなった場合の目安です。平日の昼間の場合は、早めにかかりつけ医を受診しましょう。

せき（ぜーぜーする）

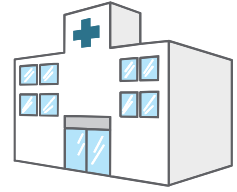


#8000で
症状の相談

- 声がかすれ、犬の遠吠えやオットセイの鳴き声のようなせきをする。
- ゼーゼー、ヒューヒューいう。
- 息苦しそうである。
- 呼吸が速い。
- 元気がなく、ウトウトしている。
- 水分をとりたがらない。
- 口のまわりやくちびるが紫色になる。

「はい」が1つ以上

- ・休日当番医
- ・夜間救急当番医
- ・救急病院



様子をみながら診察時間になってから
かかりつけの先生に診てもらってください。

（連休、年末年始中は翌日に休日当番医、
救急病院などを受診してください。）

ただし

症状が大きく変わった場合は夜間救急当番医や休日当番医、救急病院などを受診してください。

家庭での対処方法

- ① 乾燥しているときは、部屋を加湿しましょう。
- ② せきが激しく食事がとれない場合は、のどに刺激の少ない水分を少しずつ飲ませましょう。タンが切れやすくなります。

1つも「はい」がない



急病のときの対応

※注意！これは夜間や休日に具合が悪くなった場合の目安です。平日の昼間の場合は、早めにかかりつけ医を受診しましょう。

ひんぱんに吐く

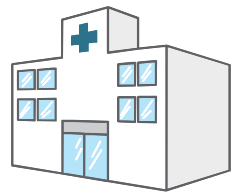


#8000で
症状の相談

- 生後3か月未満の赤ちゃんで母乳、ミルクのたびに勢いよくおう吐を繰り返す。
- お腹がはっていて、ぐったりしている。
- 血液（赤色、褐色）や胆汁（緑色）を吐いた。
- 元気がなく、活気もなく、気持ちが悪そうに吐く。
- いつもと違う様子である。
- 何度もげりをしていて、ぐったりしている。
- オシッコが出ない。
- くちびるが乾いて、ぐったりしている。
- ウトウトしていても、ちょっとした刺激に過敏に反応する。

「はい」が1つ以上

- ・休日当番医
- ・夜間救急当番医
- ・救急病院



様子をみながら診察時間になってから
かかりつけの先生に診てもらってください。

（連休、年末年始中は翌日に休日当番医、
救急病院などを受診してください。）

ただし

症状が大きく変わった場合は夜間救急当番医や休日当番医、救急病院などを受診してください。

家庭での対処方法

- ① おう吐がおさまったら、乳幼児用イオン水などを少しずつ、何度も与えましょう。
- ② 寝ているときは、体や頭を横に向けるようにしましょう。

1つも「はい」がない



急病のときの対応

※注意！これは夜間や休日に具合が悪くなった場合の目安です。平日の昼間の場合は、早めにかかりつけ医を受診しましょう。

腹痛



#8000で
症状の相談

- ぐったりして泣いてばかりいる。
- お腹をかかえて痛み、しっかり歩けない。
- 血液の混じったうんちが出る。
- お腹がパンパンにふくらんでいる。
- お腹をさわると痛がる。
- おまた（陰のう、股のつけね）を痛がる。
- 腹痛になる前にお腹や腰を強く打った。
- 痛みがだんだんひどくなる。
- がまんできないほど痛い。
- 熱がでた。

「はじ」が1つ以上

- ・休日当番医 ・夜間救急当番医
- ・救急病院

様子をみながら診察時間になってからかかりつけの先生に診てもらってください。

（連休、年末年始中は翌日に休日当番医、救急病院などを受診してください。）

ただし

症状が大きく変わった場合は夜間救急当番医や休日当番医、救急病院などを受診してください。

1つも「はじ」がない

- 数日うんちが出ていない。
- うんちをしたら痛みがやわらいた。
- おへそのまわりを痛がる。
- がまんできる程度の、軽い痛み。

家庭での対処方法

- ① トイレに行って排便させてみましょう（浣腸してあげるのもよいでしょう）。
- ② 腹痛が軽いつきは、無理に食べさせないで、水分を少しずつ飲ませ、様子を見ましょう。
- ③ 「の」の字を描くようにお腹を優しくマッサージしてあげると少し楽になることがあります。



急病のときの対応

※注意！これは夜間や休日に具合が悪くなった場合の目安です。平日の昼間の場合は、早めにかかりつけ医を受診しましょう。

げり



#8000で
症状の相談

3か月未満

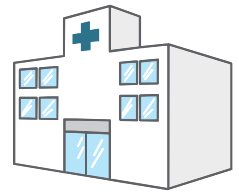
- 元気がなく、ぐったりしている。
- 3時間以上、オシッコが出ない。
- おう吐がある。
- 38.0℃以上の熱がある。
- くちびるや口の中が乾燥している。

3か月～6歳

- 元気がなく、ぐったりしている。
- オシッコが出ない、色の濃いオシッコをする。
- ひどくお腹を痛がる。
- よく眠れずに、ウトウトしている。
- 水分をとるのをいやがる。
- 目がくぼんでいる。
- くちびるや口の中が乾燥している。
- 血液の混じったうんちが出る。
- 38.0℃以上の熱がある。

「はじ」が1つ以上

- ・休日当番医
- ・夜間救急当番医
- ・救急病院



様子をみながら診察時間になってからかかりつけの先生に診てもらってください。

（ 連休、年末年始中は翌日に休日当番医、救急病院などを受診してください。 ）

ただし

症状が大きく変わった場合は夜間救急当番医や休日当番医、救急病院などを受診してください。

1つも「はじ」がない

家庭での対処方法

- ① げりがひどいときは、食べ物よりはまず水分を十分に与えましょう。
- ② 家庭内の感染を防ぐために、排泄物の始末をした後に手をよく洗いましょう。



急病のときの対応

※注意！これは夜間や休日に具合が悪くなった場合の目安です。平日の昼間の場合は、早めにかかりつけ医を受診しましょう。

誤飲（変なものを飲み込んだ）

中毒119番

タバコ専用電話

#8000で症状の相談

意識がない

（けいれんを起こしている）

119番
救急車を呼ぶ



意識はある

- 灯油 ベンジン マニキュア
- 除光液 洗剤液 漂白剤
- しょうのう（防虫剤など）
- ボタン電池

- たばこ ナフタリン
- ホウ酸団子（ゴキブリ退治用の毒餌など）
- パラジクロロベンゼン
（防虫剤やトイレ用の芳香ボールなど）
- 大量の医薬品

- 化粧品 シャンプー 芳香剤
- 石けん マッチ 粘土
- クレヨン シリカゲル（乾燥剤）
- 保冷剤 体温計の水銀
- 植物活性剤

吐かせない！

吐かせる！

- ・休日当番医
- ・夜間救急当番医
- ・救急病院



異物を取り除き、しばらく様子を見る。

（連休、年末年始中は翌日に休日当番医、救急病院などを受診してください。）

ただし

症状が大きく変わった場合は夜間救急当番医や休日当番医、救急病院などを受診してください。

観察のポイント

- ① 顔色、意識、呼吸、脈拍を観察する。
- ② 「何を」、「どのくらい」、「いつ」飲んだのかメモしておく。



急病のときの対応

※注意！これは夜間や休日に具合が悪くなった場合の目安です。平日の昼間の場合は、早めにかかりつけ医を受診しましょう。

やけど



#8000で
症状の相談

とにかく冷やす

- 皮膚が黒く焦げていたり白くなっていたりする
- 全身又は広範囲のやけどである。

1つでも該当

119番
救急車を呼ぶ



- 水ぶくれ（水泡）ができている。
- やけどした範囲がそのこどもの手のひらの大きさがそれ以上である。

1つでも該当

- ・休日当番医
- ・夜間救急当番医
- ・救急病院



十分に冷やして、診察時間になってからかかりつけの先生に診てもらってください。

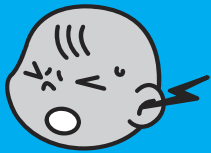
（連休、年末年始中は翌日に休日当番医、救急病院などを受診してください。）

ただし

症状が大きく変わった場合は夜間救急当番医や休日当番医、救急病院などを受診してください。

家庭での対処方法

- ① 流水（水道を流しながら）でも、氷でもよいので、とにかく冷やしましょう。
- ② 冷やす時間は最低20～30分以上、痛みがなくなるまでできるだけ長く冷やし続けましょう。
- ③ 衣類などは無理に脱がさず、そのまま冷やしましょう。
- ④ 水ぶくれ（水泡）が破れないように注意しましょう。
- ⑤ 受診するまでは自分の判断でやけどした場所に何も塗らないようにしましょう。



急病のときの対応

※注意！これは夜間や休日に具合が悪くなった場合の目安です。平日の昼間の場合は、早めにかかりつけ医を受診しましょう。



#8000で
症状の相談

耳の痛み

発熱はありますか？

ある

なし

耳を押すと痛がりますか？

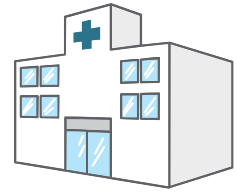
明らかに痛がる

痛がらない

中耳炎かも
しれません。

風邪による鼻づまりの
ためかもしれません。

- ・休日当番医
- ・夜間救急当番医
- ・救急病院



様子をみながら診察時間になってから
かかりつけの先生に診てもらってください。

(連休、年末年始中は翌日に休日当番医、
救急病院などを受診してください。)

ただし

症状が大きく変わった場合は夜間救急当番医や休日当
番医、救急病院などを受診してください。

家庭での対処方法

中耳炎の痛みは、解熱剤で一時的に抑えることができますが、診療時間にな
ったら必ずかかりつけ医にもう一度診てもらいましょう(痛み止めとして
の解熱剤の使い方を、かかりつけ医に前もって聞いておくとういでしょう)。

③ 診察を受けるときに持って行くものを チェックしましょう

- 母子健康手帳
- マイナ保険証または資格確認書
- 診察券
- 受給者証
- こどもの状態がわかるもの(体温・症状を書いたメモ)
- 飲んでいる薬や薬の名前がわかるもの(お薬手帳など)
- 着替え
- タオル
- 紙おむつ
- ビニール袋
- ティッシュペーパー
- おもちゃ

6

心肺蘇生法 ～大切な命を救う～

119番通報を受けてから、みなさんのところに救急車が到着するまでの時間は、平均で約10分かかります。心臓や呼吸が止まった場合、最初の3～4分間の処置が、その後の回復を大きく左右します。何もしなければ、そのまま帰らぬ人となってしまいます。大切な人の命を守るため「あなたの、勇気と愛情で心肺蘇生法」を実施してください。

大切な命を守るため応急手当の講習を行っております。あなたの参加をお待ちしています。

◎問い合わせ先／一関市消防本部 TEL 0191-25-0119

◎心肺蘇生法と自動体外式除細動器 (AED) の使用法について

心肺蘇生法の手順

1. 反応を確認する



- 誰かが突然倒れるところを目撃したり、倒れているところを発見した場合は、その人（傷病者）の反応を確認します。ただし、傷病者に近寄る前に周囲を見渡して安全であることを確認する必要があります。
- 安全が確認できたら、傷病者の肩を軽くたたきながら「大丈夫ですか」または「もしもし」と大声で呼びながら、反応があるかないかを確認します。

ポイント

- ◎呼びかけなどに対して目を開けるか、何らかの返答または目的のある仕草がなければ「反応なし」と判断します。
- ◎反応（意識）があれば傷病者の訴えを聞き、必要な応急手当を行います。

2. 助けを呼ぶ



- 反応がなければ、大きな声で「誰かきて！人が倒れています！」と助けを求めます。
- 協力者が来たら、「あなたは119番へ通報してください」「あなたはAED（自動体外式除細動器）を持ってきてください」と要請します。

ポイント

- ◎救助者が一人の場合や、協力者が誰もいない場合には、次の手順に移る前に、まず自分で119番通報することを優先します。

3. 呼吸の確認



- 傷病者の胸と腹部の動きが見える位置で観察します。
- 10秒以内で、胸や腹部の上がり下がりを見る。

ポイント

- 次のいずれかの場合には、「普段どおりの呼吸ではない」と判断します。
 - (1) 胸や腹部の動きがない場合。
 - (2) 確認しても呼吸の状態がよくわからない場合。
 - (3) しゃくりあげるような呼吸や、途切れ途切れな呼吸（死戦期呼吸）がみられる場合。

4. 胸骨圧迫 (心臓マッサージ) の実施 成人の場合

●胸の真ん中を、重ねた両手で「強く、速く、絶え間なく」圧迫します。



- ①胸の真ん中に、片方の手の付け根を置きます。
- ②他方の手をその手の上に重ねます(両手の指を互いに組むと、より力が集中します)。
- ③肘をまっすぐに伸ばして手の付け根の部分に体重をかけ真上から垂直に、傷病者の胸が約5cm沈み込むようにしっかり圧迫します。
- ④1分間に100~120回のテンポで30回連続して絶え間なく圧迫します。
- ⑤圧迫と圧迫の間(圧迫を緩めるとき)は、胸がしっかり戻るまで十分に圧迫を解除します。

5. 気道の確保

(訓練を受けていない人、また自信がない人は行わなくてもよい。)

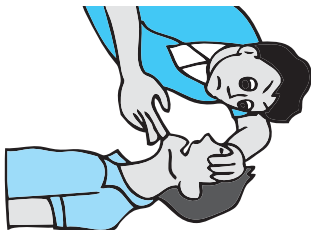
●片手で額を押さえながら、もう一方の手の指先を傷病者のおごの先端、骨のある硬い部分に当てて持ち上げ傷病者の顔がのけぞるような姿勢を取ります。

ポイント ◎指で下あごの柔らかい部分を強く圧迫しないようにします。



6. 人工呼吸

(訓練を受けていない人、また自信がない人は行わなくてもよい。)



- ①気道を確保したまま、額に当てた手の親指と人差し指で傷病者の鼻をつまみます。
- ②口を大きくあけて傷病者の口を覆い、空気が漏れないようにして、息を約1秒間かけて傷病者の胸が軽く持ち上がる程度吹き込みます。
- ③いったん口を離し、同じ要領でもう1回吹き込みます。

ポイント

- ◎うまく胸が上がらない場合、吹き込みは2回までとし、すぐに胸骨圧迫を行います。
- ◎簡易型の感染防護具(一方向弁付きの感染防止用シートあるいは人工呼吸用マスク)を持っていると役に立ちます。
- ◎傷病者の顔面や口から出血がある場合や、感染防護具を持っていないなどにより口対口人工呼吸がためられる場合には、胸骨圧迫のみの心肺蘇生を行います。

7. 心肺蘇生法 (胸骨圧迫と人工呼吸) の継続



- 胸骨圧迫を30回連続して行った後に、人工呼吸を2回行います。
- この胸骨圧迫と人工呼吸の組み合わせ(30:2のサイクル)を救急隊に引き継ぐまで絶え間なく続けます。
- 人工呼吸ができない場合には、胸骨圧迫のみの心肺蘇生を行います。

ポイント

- ◎心肺蘇生法を中止するのは、(1)心肺蘇生法を続けているうちに傷病者がうめき声を出したり、普段どおりの息をし始めた場合。(2)救急隊に心肺蘇生法を引き継いだとき(救急隊が到着してもあわてて中止せずに、救急隊の指示に従いましょう)。
- ◎胸骨圧迫を繰り返すには体力を要します。疲れてくると圧迫が弱くなったりするので、他に手伝ってくれる人がいる場合は、1~2分を目安に役割を交代します。

8. AEDによる除細動

- AEDが到着したら電源を入れ、電極パッドを装着する。
- 以降はAEDの音声メッセージに従って操作する。

7

心肺蘇生を望まない方への救急隊の対応

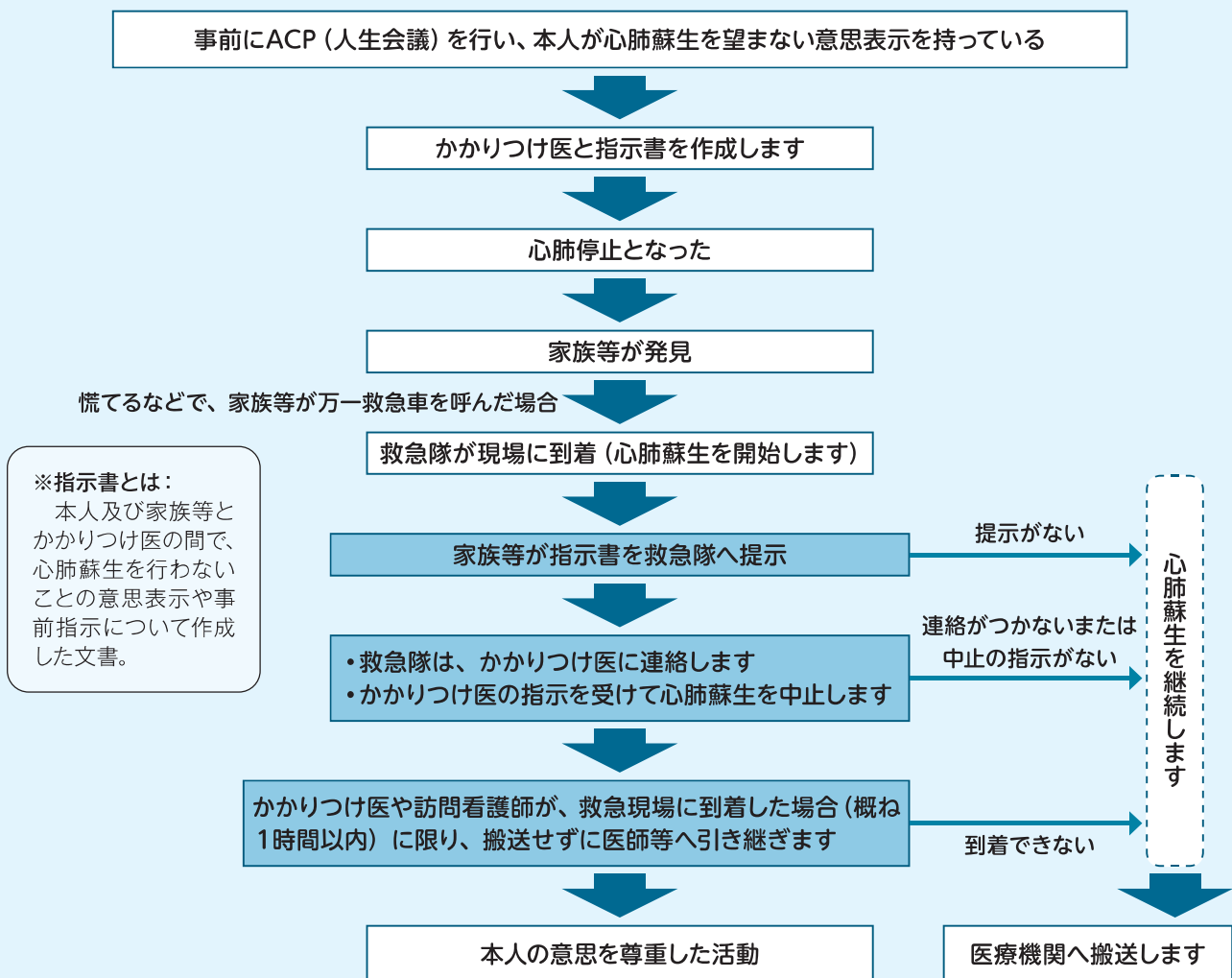
重篤な疾患などで人生の最終段階にある方の中には、家族や医療関係者と ACP（人生会議）を行い、自分が心肺停止になった場合、延命処置を望まず自宅などで最期を迎える意思をお持ちの方がおります。

一関市消防本部では、万が一、慌てた家族や事情を知らない親族などが 119 番をかけて救急車を要請した時の対応を定めております。

救急隊が救急現場で以下の項目を確認した場合は、心肺蘇生などの救命処置は行わず、かかりつけ医に引き継ぐことが可能となります

- 家族等から「指示書※」が提示された場合は、かかりつけ医に連絡し、医師の指示を受け心肺蘇生を中止します。
- 心肺蘇生中止後に、かかりつけ医や訪問看護師が救急現場に到着した場合（概ね 1 時間以内）に限り、搬送せずに医師等へ引き継ぎます。

心肺蘇生を望まない方への救急活動の流れ



※ただし、以下の場合には、心肺蘇生を行う活動となります。

- 交通事故・自傷・異物による窒息などの外因性によって心肺停止が疑われる場合や、救急現場に心肺蘇生の実施・継続を求める方がいる場合。

8

救急車の正しい利用の仕方

① 救急車の利用は緊急時だけをお願いします

救急車は、けがや急病などで緊急に病院に搬送しなければならない方のものです。

「救急車で病院に行けば優先的に診察してもらえる」「救急車は無料だから…」などの理由で救急車を利用されると、本当に救急車が必要な人への対応が遅れることになります。

② 救急車の利用の仕方 ～緊急通報マニュアル～

救急車を呼ぶのは
どのようなときですか？

病院などに緊急に搬送
する必要があり、他に
搬送手段がない場合

具体的には…

- 意識がない
- 呼吸困難
- 激しい痛み（腹痛・頭痛）
- 大量の出血 などの場合

詳しくは次ページ

救急車が本当に
必要かどうか
よく考えてください

軽い病気やけが
で救急搬送の
必要がない場合

まずは、
「かかりつけ医」
へ

119番通報の仕方

あわてないで次のことを正確に
伝えてください。

- ① 火事と救急を区別する
- ② 住所（場所）を告げる
※近くに目標物があれば伝える
- ③ 患者さんの容態
「交通事故で頭から血をながしています」
- ④ 患者さんの性別、年齢、意識、呼吸の有無
「男性、40歳くらいで、意識なく、呼吸はしています」
- ⑤ かかりつけ医
- ⑥ 通報者の名前と電話番号
「名前は〇〇〇〇です。電話は0191-〇〇-〇〇〇〇です。」

救急車が来るまでに

- 落ち着いて、できる範囲の応急処置をしてください。
- 容態が急変したら、再度119番通報してください。
- 次のものを用意してください。
・マイナ保険証または資格確認書や診察券
・お金 ・靴 ・お薬手帳
・母子健康手帳 ・紙オムツ ・タオル など

救急車が到着したら

- 救急車の音が聞こえてきたら案内人を出してください。
- 自分で行った応急処置の内容を救急隊員に伝えてください。
- 搬送先の病院は救急隊員の判断にお任せください。

消防庁では、住民の緊急度判定を支援し、利用できる医療機関や受診手段の情報を提供するため、緊急度判定プロトコルver.3（家庭自己判断）を作成しています。全国版救急受診アプリ「Q助 きゅーすけ」や#7119を活用してください。

総務省消防庁「Q助」案内サイト→



ためらわず救急車を呼んでほしい症状：大人

こんな症状がみられたら、ためらわずに119番に連絡してください！
重大な病気やけがの可能性あります。

顔

- 顔半分が動きにくい、あるいはしびれる
- ニッコリ笑うと口や顔の片方がゆがむ
- ろれつがまわりにくい、うまく話せない
- 視野がかける
- ものが突然二重に見える
- 顔色が明らかに悪い



頭

- 突然の激しい頭痛
- 突然の高熱
- 支えなしで立てないくらい急にふらつく

胸や背中

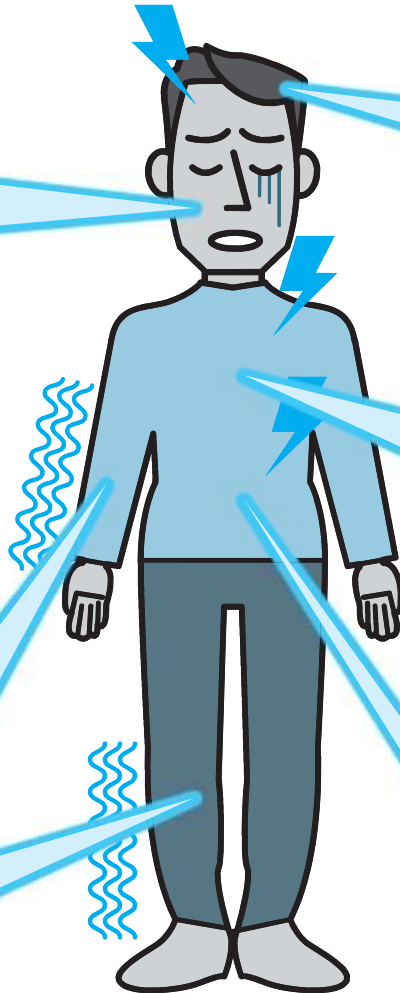
- 突然の激痛
- 急な息切れ、呼吸困難
- 胸の中央が締め付けられるような、または圧迫されるような痛みが2~3分続く
- 痛む場所が移動する

手足

- 突然のしびれ
- 突然、片方の腕や足に力が入らなくなる

腹

- 突然の激しい腹痛
- 持続する激しい腹痛
- 吐血や下血がある



意識の障害

- 意識がない(返事がない)又はおかしい(もうろうとしている)
- ぐったりしている



けいれん

- けいれんが止まらない
- けいれんが止まっても、意識がもどらない

けが・やけど

- 大量の出血を伴う外傷
- 広範囲のやけど



吐き気

- 冷や汗を伴うような強い吐き気

飲み込み

- 食べ物をのどにつまらせて、呼吸が苦しい
- 変なものを飲み込んで、意識がない



事故

- 交通事故にあった(強い衝撃を受けた)
- 水におぼれている
- 高所から転落

◎その他、いつもと違う場合、様子がおかしい場合

ためらわず救急車を呼んでほしい症状：小児(15歳未満)

こんな症状がみられたら、ためらわずに119番に連絡してください!

重大な病気やけがの可能性あります。

顔

- くちびるの色が紫色で、呼吸が弱い

頭

- 頭を痛がって、けいれんがある
- 頭を強くぶつけて、出血がとまらない、意識がない、けいれんがある

胸

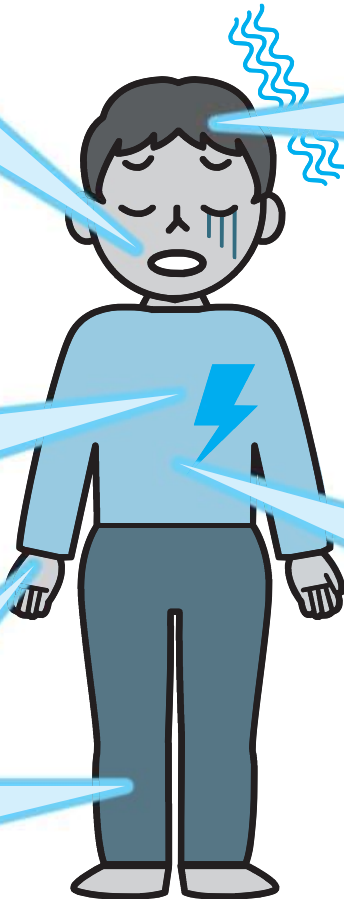
- 激しい咳やゼーゼーして呼吸が苦しく、顔が悪い

おなか

- 激しい下痢やおう吐で水分が取れず食欲がなく意識がはっきりしない
- 激しいおなかの痛みで苦しがり、おう吐が止まらない
- うんちに血がまじった

手足

- 手足が硬直している



意識の障害

- 意識がない(返事がない)又はおかしい(もうろうとしている)

けいれん

- けいれんが止まらない
- けいれんが止まっても、意識がもどらない

飲み込み

- 変なものを飲み込んで、意識がない

じんましん

- 虫に刺されて、全身にじんましんが出て、顔色が悪くなった



やけど

- 痛みのひどいやけど
- 広範囲のやけど



生まれて3か月未満の乳児

- 乳児の様子がいつもと違っておかしい



事故

- 交通事故にあった(強い衝撃を受けた)
- 水におぼれている
- 高所から転落



◎その他、いつもと違う場合、様子がおかしい場合

感染症を予防しましょう

□ 手洗いの徹底



- 調理や食事の前に
- 別の場所に出入りする時に
- 顔（目・鼻・口）に触れる前に

□ マスクの着用



- 毎日交換する
- マスクの表面を触らない
- 会食の際はマスクを着け会話することを推奨します
- 距離が十分取れる場合は、マスクを外しても可

□ 換気の徹底・適度な保湿



- 換気をしながら、加湿器の使用や洗濯物の室内干し（湿度40%以上を目安）

□ 3密を避ける



感染症への感染が疑われる症状がある場合は、事前にかかりつけ医に電話で相談してください。

かかりつけ医ガイドブック編集委員

杉内 登（医師会理事） 桂島 忠俊（医師会理事） 菅原 幸子（医師会事務局）
小野寺 大（歯科医師会専務理事） 千葉まゆみ（歯科医師会事務局）
高橋 諭（薬剤師会副会長） 村上 達郎（薬剤師会理事）
一関市健康づくり課 地域医療係

かかりつけ医ガイドブック

第3版

発行日 令和8年3月
編集・発行 一関市
協力 一関市医師会
一関歯科医師会
一関薬剤師会
印刷 川嶋印刷株式会社



市ホームページ
かかりつけ医ガイドブック

岩手県

こども休日夜間安心コール

平日の昼間に、おかしいと思ったら早めに受診！
夜間・休日は、翌日まで待てるか判断を！

急な病気でご心配な時
ご相談ください！



こども救急相談電話

受付時間：
午後7時～翌朝午前8時
(年中無休)

電話番号

019-605-9000

または局番なしの#8000

(PHS・ダイヤル式回線電話・IP電話をご利用
の方は019-605-9000へお掛け下さい)

こどもの救急ホームページ

■日本小児科学会監修
対象：生後1カ月～6歳



岩手県救急安心センター (#7119)

受付時間：24時間365日
電話番号：019-656-1774
または局番なしの#7119
相談内容：救急医療電話相談、
新型コロナウイルス感染症
に関する電話相談など

一関市の夜間・休日当番医のお知らせ

夜間救急当番医

診療日：月曜日～金曜日
(8/13～16、12/29～1/3及び祝日を除く)

診療時間：午後6時～午後8時

休日当番医

診療日：日曜日、祝日、年末年始
診療時間：午前9時～午後5時

当番医の確認は、市広報及びホームページをご覧ください。当日の当番医の確認は、
市役所本庁 0191-21-2111、消防本部 0191-25-0119でもできます。

当番医は、変更となることがあります。

あらかじめ電話で確認の上、マイナ保険証または資格確認書とお薬手帳をお持ちください。

一関市健康づくり課 電話 0191-21-2160

<https://www.city.ichinoseki.iwate.jp/>

一関市医師会

<https://seki-med.or.jp/>

一関歯科医師会

<http://office.dent-ichinoseki.org/>

一関薬剤師会