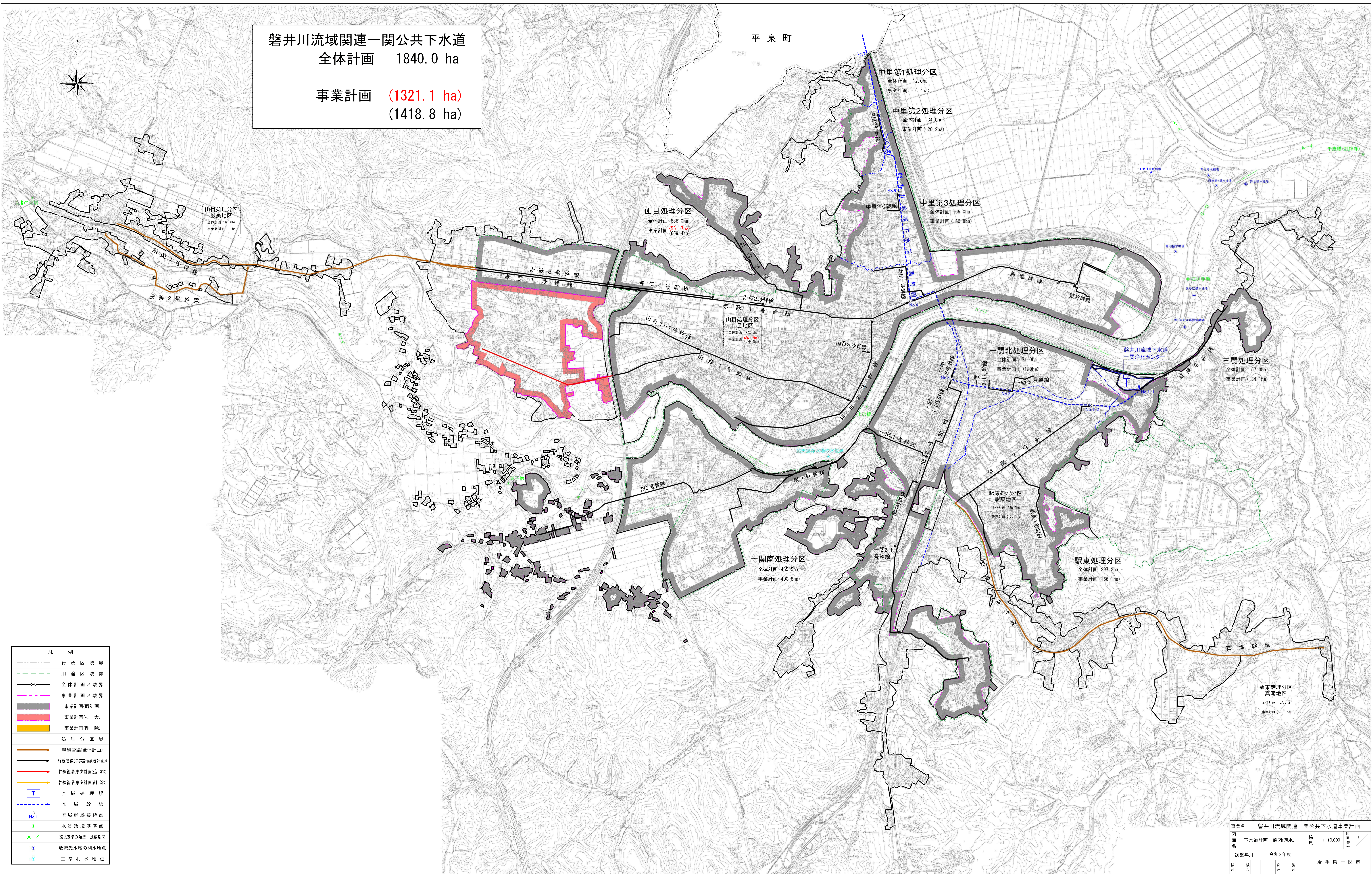


磐井川流域関連一関公共下水道
 全体計画 1840.0 ha
 事業計画 (1321.1 ha)
 (1418.8 ha)

平泉町



- 凡例
- 行政区境界
 - 用途区域界
 - 全体計画区域界
 - 事業計画区域界
 - 事業計画(既計画)
 - 事業計画(拡大)
 - 事業計画(削除)
 - 処理分区界
 - 幹線管渠(全体計画)
 - 幹線管渠(事業計画(既計画))
 - 幹線管渠(事業計画(追加))
 - 幹線管渠(事業計画(削除))
 - 流域処理場
 - 流域幹線
 - No.1 流域幹線接続点
 - 水質環境基準点
 - A-I 環境基準の種類・達成期間
 - 放流先水域の利水地点
 - 主な利水地点

事業名	磐井川流域関連一関公共下水道事業計画		
図面名	下水道計画一般図(汚水)	縮尺	1:10,000
調整年月	令和3年度	図面番号	1/1
作成	設計	製図	岩手県一関市