



①声援に応えながら楽しそうに走る親子/②勢いよくスタートする一般男子5kmの部/③ゲストラランナーの自宅さんと一緒にゴールする親子/④給水所でボランティアをする花泉高校の生徒

過去最多774人が秋の花泉路で健脚を競う

COVER ★第27回花泉マラソン大会「瀬古利彦杯」
撮影日 10月16日 場所 花泉体育館

第27回花泉マラソン大会「瀬古利彦杯」は10月16日、爽やかな秋晴れ下、花泉体育館前を発着点に行われました。この大会は、瀬古利彦さんが早稲田大学競争部のコーチを務めていた当時、同部の花泉合宿が行われたことがきっかけで始まりました。今大会には、幼児から86歳まで過去最多の774人が参加。市内を中心に遠くは大分県からの参加者もあり、2〜10キロメートルの14種目で健脚を競いました。選手たちは、沿道からたくさんの方の応援を受けながら、秋の花泉路を走り抜け、心地よい汗を流しました。

また、ゲストラランナーとして招待した新宅雅也さん（ロサンゼルス五輪、ソウル五輪などに出場）は開会式で「オリンピック選手を目指し、最後まで走り切ってください」と選手を激励。スターターを務めたほか、2キロの部に出場し、子どもたちと一緒に走り大会を盛り上げました。

花泉地域お役立ちカレンダー

Ichinoseki Monthly Useful Calendar

Sun	Mon	Tue	Wed	Thu	Fri	Sat
11 November		15 ●子育てひろば（子育て支援センター）	16 ●花泉図書館休館日	17 ●子育てひろば（子育て支援センター） ■にこにこ交流会（老松小）	18 ●花泉図書館休館日	19 ●メディカルアロマ入門（花泉図書館） ■授業参観日・PTA講演会（浦津小、花泉小、いずみの森幼稚園おゆうぎ会、浦津保育園保体参観日（1・3歳児）） ●花泉チャリティーダンスパーティー（花泉総合福祉センター）
20 ◆第35回花泉町内一周駅伝大会（花泉運動公園他）	21★	22 ●第18回花泉地域障がい者冬のスポーツ交流会（花泉体育館他） ●子育てひろば（子育て支援センター） ■授業参観日（老松小、金沢小）、花泉保育園世代間交流	23	24 ●花泉図書館休館日 ●子育てひろば（子育て支援センター）	25 ●花泉図書館休館日（資料整理日）	26
27 ●おはなし会（花泉図書館） ◆花のまちふれあいドリームコンサート（花泉総合福祉センター）	28★	29 ●子育てひろば（子育て支援センター） ●アラート全国一斉訓練	30 ●花泉図書館休館日	 		
12 December						
4	5★ ●麴づくり教室（老松CC、～12/7まで） ●花泉ふれあい会「すずらんサロン」（花泉支所）	6 ●子育てひろば（子育て支援センター）	7 ●花泉図書館休館日	8 ●子育てひろば（子育て支援センター）	9 ■永井小学校祖父母交流会	10 ■花泉保育園発表会
11 ●おはなし会（花泉図書館）	12★ ●玄米ニギニギ体操教室（花泉支所）	13 ●子育てひろば（子育て支援センター）	14 ●花泉図書館休館日			
<p>12月1日から10日までは『冬の交通事故防止県民運動』期間です —スローガン— 【その酒で 失う信頼 家族の未来】</p>						

★印は窓口延長の日（午後7時まで）
●市民センター(CC)等情報 ●図書館情報 ●保健・健康情報 ●その他行政情報 ●学校等情報 ◆イベント情報

花と泉の公園だより ～季節の花やイベント情報～

秋は牡丹苗の定植時期です。今の時期を逃すことなく早めに植え込みを行ってください。

毎年ご好評頂いております『門松の寄せ植え』の予約を始めました。冬から来春まで楽しめる植物で彩っておりますので長く観賞できます。門松の寄せ植えは出張教室も行っております。詳しくは、花と泉の公園までお問い合わせください。

【門松の寄せ植え】（1鉢）
松8,000円（高さ約90cm）、竹5,500円（高さ約85cm）
梅3,500円（高さ約70cm）、桜2,500円（高さ約60cm）

☎花と泉の公園 ☎②4066



編集後記

▶花泉芸術文化祭が開幕。展示部門には書道、手芸等の一般美術展や菊花展、また町内の保育園・幼稚園児のかわいらしい作品などがたくさん展示されていきました。▶みなさんの力作に感服しました。（岩渕）

local information

●地域振興課☎2211(代)、2212 ●市民課☎2213、2214 ●保健福祉課☎2215、2216 ●産業経済課☎2908
●建設水道課☎2907、4930 ●永井市民センター☎2557 ●涌津市民センター☎4067 ●油島市民センター☎4371
●花泉市民センター☎4375 ●老松市民センター☎5153 ●日形市民センター☎1010 ●金沢市民センター☎2954

市役所花泉支所☎2211/FAX 2210 ホームページhttp://www.city.ichinoseki.iwate.jp/

花泉地域のお知らせ

第18回花泉地域障がい者冬のスポーツ交流会を開催します

障がいをお持ちの人を対象に、屋内で簡単に楽しめるスポーツ交流会を開催します。スポーツ交流会終了後は昼食交流会を開催します。皆さんの参加をお待ちしています。

- ◇日時 11月22日⑩10:00~13:00
- ◇場所 花泉体育館(スポーツ交流会)、花泉総合福祉センター(昼食交流会)
- ◇内容 フライングディスク、卓球、ラリー、シャッフルボードなど
- ◇参加費 無料
- ◇対象 花泉地域に住む身体・知的・精神障がいの人
- ◇申込み 11月16日⑩までに花泉支所保健福祉課へ電話で申込み
- ☎花泉支所保健福祉課☎2215

花のまちふれあいドリームコンサートを開催します

油島出身の松川容子さんとお孫さんの共演によるコンサートです。

- ◇日時 11月27日⑩13:30開演
- ◇会場 花泉総合福祉センター
- ◇出演者 松川容子さん(メゾピアノ)、飯田浩孝さん(ピアノ)、飯田菜々子さん(バレエ)
- ◇入場料 前売券500円(当日600円)、高校生以下無料
- ◇プレイガイド 花泉支所地域振興課、各地区市民センター、花泉図書館、花夢パル、花泉総合福祉センター、光

文堂、おりざ

☎花のまちふれあいコンサート実行委員会事務局 金野☎4645

麺づくり教室の参加者を募集します

老松地区では毎年恒例となっている麺づくり教室ですが、今年度は広く町内から参加者を募集します。米麴は、漬物、味噌づくりなどに大活躍。みなさんの参加をお待ちしています。

- ◇日時 12月5日⑩10:00~12:00、6日⑩・7日⑩10:00~11:00
- ◇場所 老松市民センター
- ◇参加費 無料
- ◇持ち物 蒸した米
- ◇講師 奥山才子さん(岩手県食の匠)
- ◇定員 15人 ※定員に達した場合は老松地区の人を優先にします
- ◇申し込み 11月25日⑩までに電話で申し込み
- ☎老松市民センター☎5153

市全体のお知らせ

自死遺族交流会『こころサロン』のご案内

家族を自死(自殺)でなくされた方が集い、自分の体験や想いを語り合い、分かち合うサロンです。

秘密は厳守いたしますので、安心してご参加ください。

- ◇日時 11月19日⑩13:30~15:00
- ◇場所 一関合同庁舎
- ◇申し込み 前日までに電話で予約
- ☎一関保健所保健課☎1415

Jアラートの全国一斉訓練について

Jアラートの全国一斉情報伝達訓練を実施します。緊急情報が確実に伝達されることを確認するため、市内一斉に次の各機器から放送が流れます。大音量で流れますのでご理解をお願いします。

- ◇日時 11月29日⑩11:00
- ◇対象地域 市内全域
- ◇放送内容 ①屋外広報マスト…チャイムと「これはテストです」、「こちらは防災一関広報です」の放送。②FMあすも専用ラジオ…「これはテストです」の放送。※FMあすも専用ラジオが自動で起動し、大音量が流れます。ラジオの電波状況が良くない場合は自動起動しない可能性があります。
- ☎消防本部防災課☎5913

花泉地域の空間放射線量測定結果

単位：マイクロシーベルト/時

測定場所	測定日	測定値(地上1m)
永井市民センター進入路	10/21	0.05
涌津市民センター玄関前	10/18	0.05
油島市民センター玄関前	10/18	0.06
花泉市民センター玄関前	10/18	0.08
老松市民センター玄関前	10/18	0.08
日形市民センター駐車場	10/18	0.05
金沢市民センター玄関前	10/18	0.06

※国が示す除染の要件：地表から1メートルの高さの空間放射線量が、毎時0.23マイクロシーベルト以上(年間1ミリシーベルト以上)

☎放射線対策室☎8331

はないずみ TOPICS まちのトピックス

いわて国体成年女子バレーで熱い戦い

希望郷いわて国体の成年女子バレーボール競技は10月2日、市内3会場で開催され、会場の一つである花泉体育館では、1回戦4試合が行われました。各県代表とも実業団や大学生が母体のチーム。レベルの高い試合が繰り広げられ、点数が決まるたびに観客からは大きな歓声が上がり、県内外から訪れた大勢の観客は熱い戦いに魅了されました。

この国体には、地元の高校生をはじめ、多くの市民が運営に関わりました。花泉の出前餅つき隊による餅つきと老松大黒舞保存会、老松小学校児童による大黒舞の披露やおにぎり、いわて南牛の振舞いなど、他県から訪れた選手、応援団等を花泉らしいおもてなしで迎えました。



多くの観客の声援の中行われた成年女子バレー

検診で大腸がんの早期発見を

医師講演会(花泉支所保健福祉課主催)は10月12日、花夢パルを会場に87人が参加して行われ、大腸がんについての理解を深めました。

一関中央クリニックの長澤茂院長が「大腸がんについて」と題して講演。長澤院長が「大腸がんは40歳から年を重ねるごとに増えている。がん検診を受けると早期のがんを発見でき、治療で死亡率が低下する。また、肥満だと大腸がんになる確率が上がるので適度な運動をすることが大事」と話すと、参加者はうなずきながら聞いていました。

参加者からは「普段の食生活、運動などの基本的なことが大事と実感した。検診を必ず受けようと思った」などの感想が寄せられました。



大腸がんについて講演する長澤院長

学校給食への理解を深める

学校給食試食会は10月21日、花泉学校給食センターを会場に地域住民ら11人が参加して行われ、調理現場の見学や給食の試食を行い、学校給食への理解を深めました。

職員から、食材には地場産品を多く使用していることやアレルギー対応をしていること、私会計のため滞納があると食材が減ることなどの説明を受けた後、早速試食。いわい鶏のぼかぼか汁、ほうれん草と菊の黒ごま和え、秋鮭の南蛮漬けなど6品を味わいながら頂きました。

菅原和子さん(金沢)は「汁物は家庭より薄味に感じたけれど、材料の味が出ていてとてもおいしかった」と話してくれました。



味わいながら給食を試食する参加者

おらほの集落 お茶のみ話に花が咲く ~花泉上在郷集落~

上在郷集落会(高橋美登会長)のお達者クラブは9月28日、上在郷公民館を会場に10人が参加して行われ、参加者は童謡を歌ったり工作を作ったり、おやつを食べながら世間話をしたりして楽しい時間を過ごしました。高齢者が家に引き込まれないようお茶のみの機会を設けたのが始まり。参加しやすいようにと世話役が送迎も行っています。

毎回楽しみにしているという佐藤知恵子さんは「ご馳走をいただきながら世間話をするのがとても楽しい」とにこやかに話してくれました。

このコーナーでは集落活動の様子や話題をお伝えします！掲載を希望する集落は、地域振興課地域協働係へ連絡をお願いします。

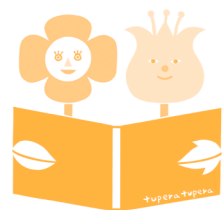
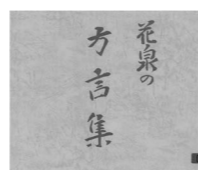


【花泉図書館 オススメの郷土資料】

『花泉の方言集』花泉ロータリークラブ(H7.10)

花泉ロータリークラブは、平成6年に方言研究会を発足させ、使用例を豊富に取り入れた『読んで楽しめる方言集』を目的として本書を編さんしました。

「瀬古杯マラソンでがかったや」「今日互市でうっとごだ」など、花泉らしい用例が親しみやすい方言集です。



花泉図書館
TEL 82-4939

- 開館日/開館時間…月・火・木・金/10:00~19:00 土・日・祝/10:00~18:00
- 休館日…毎週水曜日(祝日と重なる場合は、その直後の祝日でない日) 毎月第4金曜日(資料整理日)