

「平成28年 文芸ふじさわ 第36号」

藤沢町芸術文化協会／発行
三代目藤沢町芸術文化協会会長の菅原
力さんをしのんだ追悼特集を掲載。方言
川柳大会入賞作品、地域住民の寄稿による
俳句、短歌、詩、随筆、小説など、活発な芸
術文化活動の集大成です。

「黄海歴史ロマンマップ」

黄海を語る会／発行
前九年の役の激戦地といわれ、数多くの
言い伝えが残る黄海地区。仙台藩の重
臣として活躍した人物、館跡、神社、石碑、
市指定記念物など黄海のお宝を地図と写
真で紹介しています。

「藤沢高校舞勇伝」

永澤音楽事務所／製作
閉校前の藤沢高校が平成12年度から取
り組んでいたYOSAKOIソーランの曲が5
曲収録されたCD。藤沢地域の特性を歌詞
に盛り込み、生徒や地域住民の士気を高め
てきました。

●図書館利用者カードには有効期限が
あります

利用者カードの有効期限は3年間です。26年
7月23日以前に利用者カードを作成した人は、
29年6月30日迄が有効期限です。

有効期限を過ぎると図書館サービスが利用で
きなくなります。事前に手続きをしてください。

【手続き方法】

◇個人(中学生以上)…①利用者カード②住
所を確認できる書類(免許証、保険証、学生証
など)を持参 *身体の障がいなどにより本人が
来館できないときは代理人が①本人のカード②本
人の住所を確認できる書類(保険証など)③代理人
の身分証明書を持参してください

◇個人(小学生)…移動図書館車や公用車に
よる巡回を実施している学校の児童は、学校を
通して手続き

- 一関図書館 ☎ 2147
●花泉図書館 ☎ 4939
●大東図書館 ☎ 3541
●千厩図書館 ☎ 1122
●東山図書館 ☎ 2324
●室根図書館 ☎ 3820
●川崎図書館 ☎ 4123
●藤沢図書館 ☎ 5088

●休館日情報などは 市立図
書館ホームページ (http://
www.library.city.ichinoseki.
iwate.jp/) で

●一関市博物館 ☎ 3180 http://www.museum.city.ichinoseki.iwate.jp

Museum 博物館だより

イベント案内

●テーマ展「蓑虫山人の足跡を訪ねて～一関・平泉」

全国各地を放浪し、土地の風景や風俗、考古資料などを描
いた蓑虫山人。当市にも訪れ、猊鼻溪を全国に紹介しまし
た。蓑虫山人の絵とともに、明治の一関・平泉を紹介しま
す。
【期間】5月20日④～6月25日④

○講演会「描かれた明治の東磐井・蓑虫山人がみたもの」

【日時】6月11日④ 13:30～15:00 【費用】無料 【対象・定員】
一般・100人 【申し込み】必要

●館長講座「高館義経堂と衣河館」

【日時】6月4日④ 13:30～15:00 【費用】無料 【対象・定員】
一般・50人 【申し込み】必要

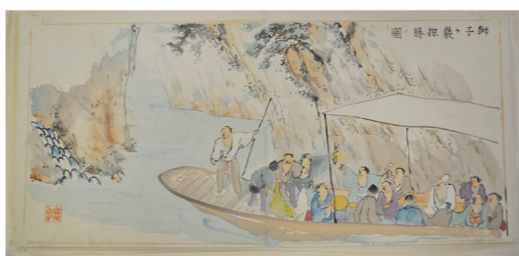
●和算講座(一般編)(全6回)

【日時】6月24日④ 13:30～15:00 *以降は月1回
【費用】300円 【対象・定員】一般・36人 【申し込み】必要

●骨寺大学(全6回)

【日時】6月17日④ 13:00～17:00 【費用】300円 【対象・定員】
一般・50人 【申し込み】必要

展示品紹介 「獅子ヶ巖探勝ノ図」



名勝「猊鼻溪」。この「獅子ヶ巖探勝ノ図」(秋田県立博物
館所蔵)は明治24年、放浪の画人として知られる蓑虫山人
が描きました。画面右手の頭巾をかぶった人が蓑虫山人。
景観に感嘆して大分県にある「耶馬溪」にも勝ると絶叫し、
猊鼻溪を絵巻に描いて、初めて世に紹介したとされています。
このことにより、猊鼻溪の恩人とも賞されています。

蓑虫山人は、各地を訪ね、風景や風俗、古物や奇石など
を描き、造園にも携わりました。現在開催中の「蓑虫山人
の足跡を訪ねて～一関・平泉」では、この絵をはじめ、蓑
虫山人によって描かれた明治時代の当市の風景を紹介し
ています。

【無料法律相談】(予約制・先着順)
◇日時・担当弁護士:7月6日・
赤津聡氏/13日・小原恒之氏/20
日・北村宏洋氏/27日・熊本賢吾
氏 *いずれも④10時～15時◇場所:
市役所本庁◇予約:6月30日④
【行政相談】
◇日時・場所:7月14日④10時～
12時・市社会福祉協議会藤沢支部
/20日④9時～12時・市役所本庁
◎本庁生活環境課 ☎ 8342
借金の整理などの相談
【多重債務者弁護士無料相談】(予
約制・先着順)
◇日時・場所:7月11日④・市
役所本庁/26日④・千厩支所
*いずれも10時～15時◇予約:前日
01962385539
【無料法律相談】(予約制)
◇日時・場所:7月13日④10時～
13時・千厩支所◇予約:前日15時
まで◇内容:多重債務等消費者問
題、離婚・契約・相続などの法律
全般
◎市消費生活センター千厩相談室
☎ 3957
【交通事故相談】
【交通相談員による移動相談】(予
約制)
◇日時・場所:7月11日④10時～
15時・千厩支所◇予約:前日まで
◎千厩支所市民課 ☎ 3946
心配ごと相談所
【通常相談】
◇日時:6月1日、8日、15日、22
日、29日 *いずれも④時間10時～
15時◇場所:市総合福祉センター
【移動相談】(要予約)
◇日時:6月9日④10時～15時◇
場所:花泉総合福祉センター、大

相談

17時まで
【信用生協の多重債務整理・消費
者救済資金融資相談】(予約制)
◇日時・場所:7月4日④、15
日④・市役所本庁/13日④・千
厩支所 *いずれも10時～13時◇予
約:前日15時まで
◎市消費生活センター一関相談
室(本庁内) ☎ 8342 ◎同千厩
相談室(支所内) ☎ 3957

東保健センター、千厩農村労働福
祉センター、社協藤沢支部
◎市社会福祉協議会 ☎ 6020、
花泉支部 ☎ 4002、大東支部 ☎
1177、千厩支部 ☎ 2885、
藤沢支部 ☎ 5122

住宅リフォーム助成事業が
本年度末で終了します
詳しくは市ホームページで確認
するか問い合わせください。

助成額:対象経費の10分の1の
額を商品券で助成(上限10万円)
◎本庁都市整備課 ☎ 8541ま
たは各支所建設水道課

お知らせ

無料労働相談会
岩手県労働委員会が労使間の
問題について相談に応じます。
◇日時:6月24日④13時～16時◇
場所:奥州地区合同庁舎◇申し込
み:事前に左記へ
◎県労働委員会事務局 ☎ 120・
610797

市民プールのオープン
初日は無料開放します。費用など
は問い合わせください。
①一関水泳プール
◇利用期間:6月24日④～9月3
日④の10時～19時または日没
②花泉水泳プール
幼児用プールだけの営業です。
◇利用期間:6月24日④～9月3
日④の10時～19時または日没
③東山B&G海洋センター
◇利用期間:6月17日④～9月3
日④9時～19時 *6月17日④だけ
9時～17時 定休日毎④
◎一関水泳プール ☎ 8020
◎一関市総合体育館 ☎ 3111
◎花泉パル ☎ 1086 ◎東山総
合体育館 ☎ 1141

住居の確保のため、現況届の提出が
必要です。提出がない場合は、農業
者年金の支払いが一時停止します。
忘れずに提出してください。
◇受付期間:6月1日④～6月30
日④
◎農業委員会 ☎ 8692または
各支所産業経済課
【東北自動車道の通行規制】
大規模橋りょう補修工事のため、
一部区間をI車線規制します。
◇日時・場所:6月17日④まで・
平泉前沢IC/水沢ICの上下線
◇7月1日④まで・仙台宮城IC/
泉ICの上下線
◎NEXCO東日本お客様セン
ター ☎ 0570024024

農業者年金の現況届を
忘れずに提出しましょう
農業者年金を受給している人は、
資格の確認のため、現況届の提出が
必要です。提出がない場合は、農業
者年金の支払いが一時停止します。
忘れずに提出してください。
◇受付期間:6月1日④～6月30
日④
◎農業委員会 ☎ 8692または
各支所産業経済課

農業者年金の現況届を
忘れずに提出しましょう
農業者年金を受給している人は、
資格の確認のため、現況届の提出が
必要です。提出がない場合は、農業
者年金の支払いが一時停止します。
忘れずに提出してください。
◇受付期間:6月1日④～6月30
日④
◎農業委員会 ☎ 8692または
各支所産業経済課

10ch いちテレ 情報チャンネル
一関テレビの新チャンネル
防災、火災、天気、道路、時事など、多種多様な情報をデータ放送で24時間お届けします。
チャンネルの視聴にはテレビの再スキャンが必要な場合があります。
お申し込み・お問い合わせ
株式会社一関ケーブルネットワーク ☎ 0191-21-1256

北上ハウジングプラザアエル 好評公開中!
お気軽に
ご来場ください!
最新の見学会情報はホームページをクリック!
www.live-best.co.jp
株式会社リベスト TEL 0197-35-7135
北上市本石町1丁目6-63
TEL0197-72-5726 水曜定休