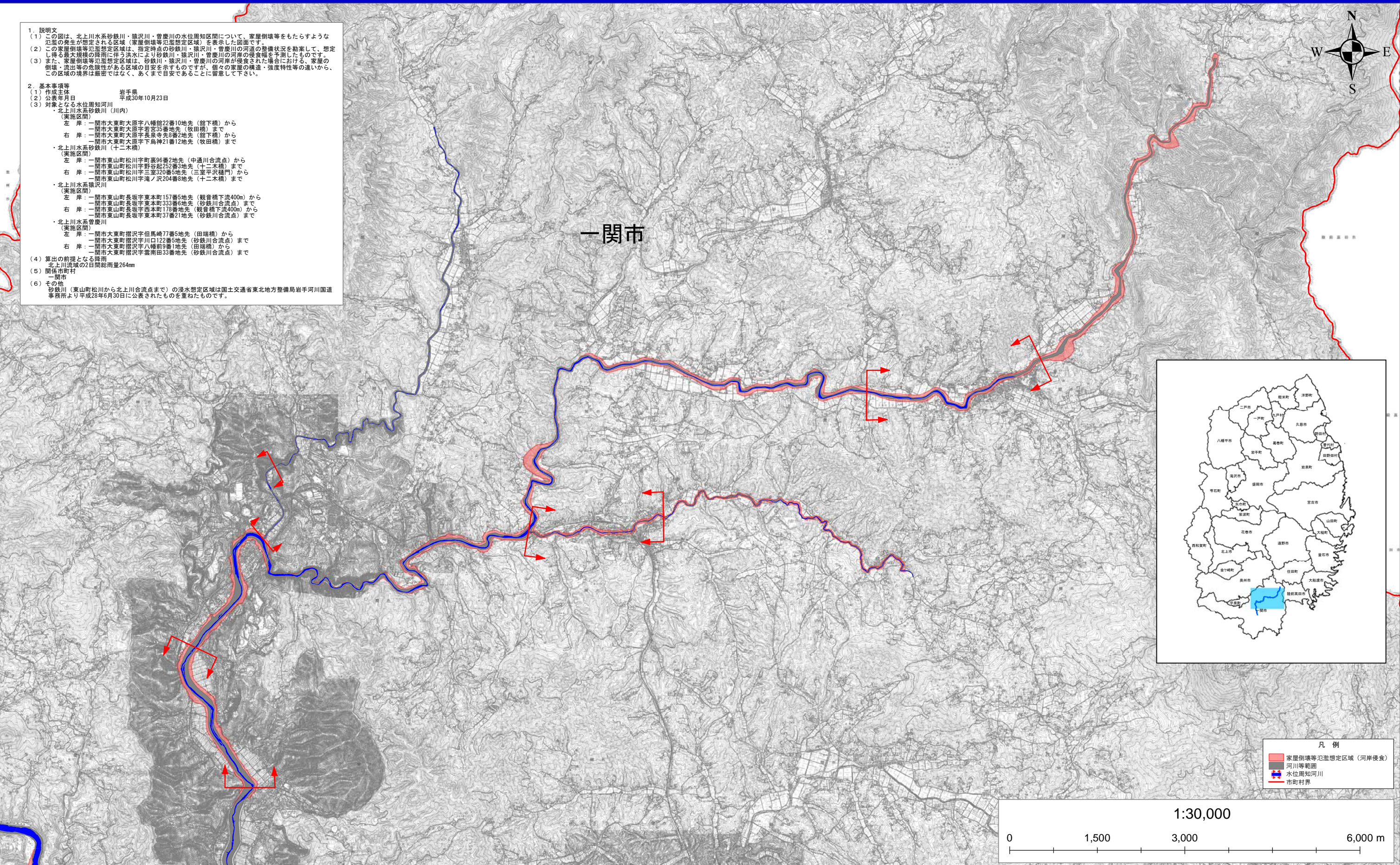
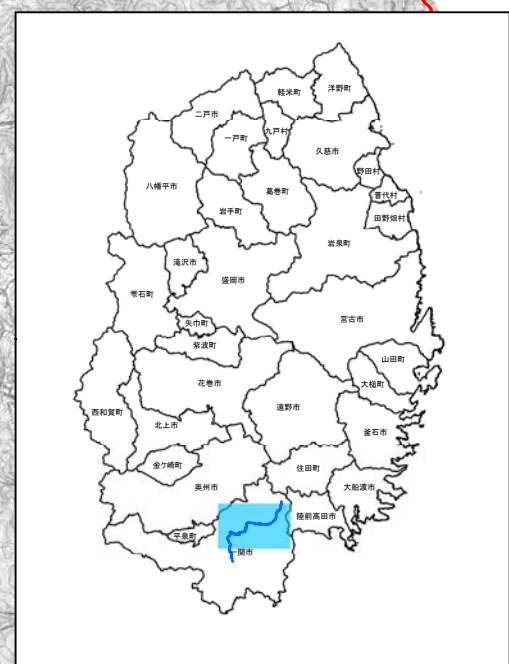


北上川水系砂鉄川・猿沢川・曾慶川浸水想定区域図 (家屋倒壊等氾濫想定区域(河岸侵食))

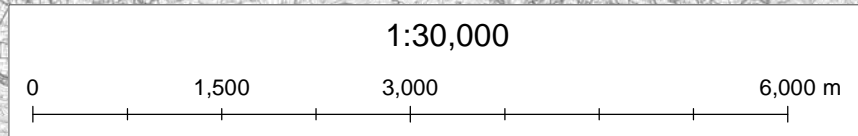
1. 説明文
 (1) この図は、北上川水系砂鉄川・猿沢川・曾慶川の水位周知区間について、家屋倒壊等をもたらすような氾濫の発生が想定される区域(家屋倒壊等氾濫想定区域)を表示した図面です。
 (2) この家屋倒壊等氾濫想定区域は、指定時点の砂鉄川・猿沢川・曾慶川の河道の整備状況を勘案して、想定し得る最大規模の降雨に伴う洪水により砂鉄川・猿沢川・曾慶川の河岸の侵食幅を予測したものです。
 (3) また、家屋倒壊等氾濫想定区域は、砂鉄川・猿沢川・曾慶川の河が侵食された場合に、家屋の倒壊・流出等の危険性がある区域の目安を示すものですが、個々の家屋の構造・強度特性等の違いから、この区域の境界は厳密ではなく、あくまで目安であることに留意して下さい。
2. 基本事項等
 (1) 作成主体 岩手県
 (2) 公表年月日 平成30年10月23日
 (3) 対象となる水位周知河川
 ・北上川水系砂鉄川(川内)
 (実施区間)
 左岸：一関市大東町大原字八幡館22番10地先(館下橋)から
 一関市大東町大原字若宮35番地先(牧田橋)まで
 右岸：一関市大東町大原字長泉等先8番2地先(館下橋)から
 一関市大東町大原字下高神21番12地先(牧田橋)まで
 ・北上川水系砂鉄川(十二本橋)
 (実施区間)
 左岸：一関市東山町松川字町裏96番2地先(中通川合流点)から
 一関市東山町松川字野合起252番3地先(十二本橋)まで
 右岸：一関市東山町松川字三釜320番5地先(三釜平沢橋門)から
 一関市東山町松川字瀧ノ沢204番8地先(十二本橋)まで
 ・北上川水系猿沢川
 (実施区間)
 左岸：一関市東山町長坂字東本町157番5地先(観音橋下流400m)から
 一関市東山町長坂字東本町333番6地先(砂鉄川合流点)まで
 右岸：一関市東山町長坂字西本町178番地先(観音橋下流400m)から
 一関市東山町長坂字東本町37番21地先(砂鉄川合流点)まで
 ・北上川水系曾慶川
 (実施区間)
 左岸：一関市大東町摺沢字但馬崎77番5地先(田端橋)から
 一関市大東町摺沢字川口122番5地先(砂鉄川合流点)まで
 右岸：一関市大東町摺沢字八幡前9番1地先(田端橋)から
 一関市大東町摺沢字雲雨田33番地先(砂鉄川合流点)まで
- (4) 算出の前提となる降雨
 北上川流域の2日間総雨量264mm
 (5) 関係市町村
 一関市
 (6) その他
 砂鉄川(東山町松川から北上川合流点まで)の浸水想定区域は国土交通省東北地方整備局岩手河川国道事務所より平成28年6月30日に公表されたものを重ねたものです。



一関市



- 凡例
- 家屋倒壊等氾濫想定区域(河岸侵食)
 - 河川等範囲
 - 水位周知河川
 - 市町村界



この地図は、一関市長の承認を得て、測量成果を使用したものである。(許可番号 平成30総第04007号)