



令和6年4月12日  
午後1時

企画展「菅原清蔵すがわらせいぞうの民藝コレクションに見る植物意匠ボタニカルデザイン」を開催します

本館が所蔵する菅原清蔵の民藝コレクションから、植物がデザインされた品々を展覧します。

- 1 期間 4月27日(土)～6月9日(日)  
午前9時～午後5時(ただし、入館は午後4時30分まで)  
※ 4月27日(土)、5月18日(土)、19日(日)は入館無料です
- 2 場所 一関市博物館 企画展示室(巖美町字沖野々215番地1 0191-29-3180)
- 3 関連行事

(1) 講演会 館長講座「柳宗悦やなぎむねよしと東北・岩手 一民藝調査の旅」

日時：5月12日(日)午後1時30分～3時

講師：菊池勇夫(本館館長)

定員：50人(要申し込み)

参加料：無料

(2) 演奏会 「風薫る音楽会～野に咲く花たちの声が聞こえる～」

日時：5月19日(日)午後2時～3時15分

講師：葉は歩ほ バイオリン 佐藤葉子

電子ピアノ 佐藤美歩

定員：100人(要申し込み)

参加料：無料

(3) 「落雁の型」にまつわる話

日時：5月19日(日)午後1時30分～1時50分

講師：本館職員

定員：100人

参加料：無料

(4) 展示解説会

日時：5月11日(土)、25日(土)、6月8日(土)いずれも午後1時30分～

※ 各 40 分程度。ただし、状況により人数制限や解説時間を短縮する場合があります

解説：本館学芸員

参加料：無料（入館料は必要）

4 その他 詳細は、添付のチラシを参照してください。

問い合わせ先 一関市博物館  
〒021-0101 岩手県一関市巖美町字沖野々215-1  
担当者 副館長兼学芸係長 大衡 彩織  
電話：(0191)29 - 3180 FAX：(0191)33 - 4006  
E-mail：hakubutsukan@city.ichinoseki.iwate.jp

# 植 物

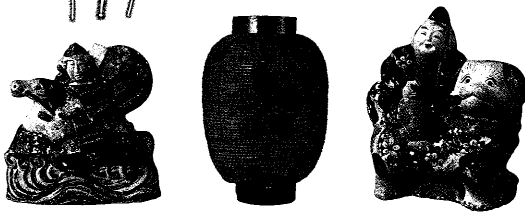
ボタニカルデザイン

昔原清蔵の民藝コレクションに見る

# 意匠 匠

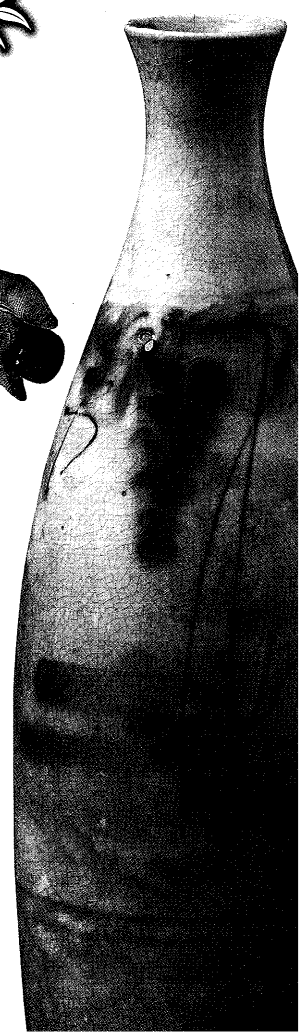
Botanical Design

2024  
4/27土 ▶ 6/9日



一関市博物館

ICHINOSEKI CITY MUSEUM



# 植物意匠

当館が所蔵する

菅原清蔵の民藝コレクションから、

植物がデザインされた品々を展観します。

今から120年ほど前に生まれ、関の文化人として知られた菅原清蔵。

このたびの企画展では、当館が所蔵する菅原の民藝コレクションから、植物がデザインされた品々を展観します。

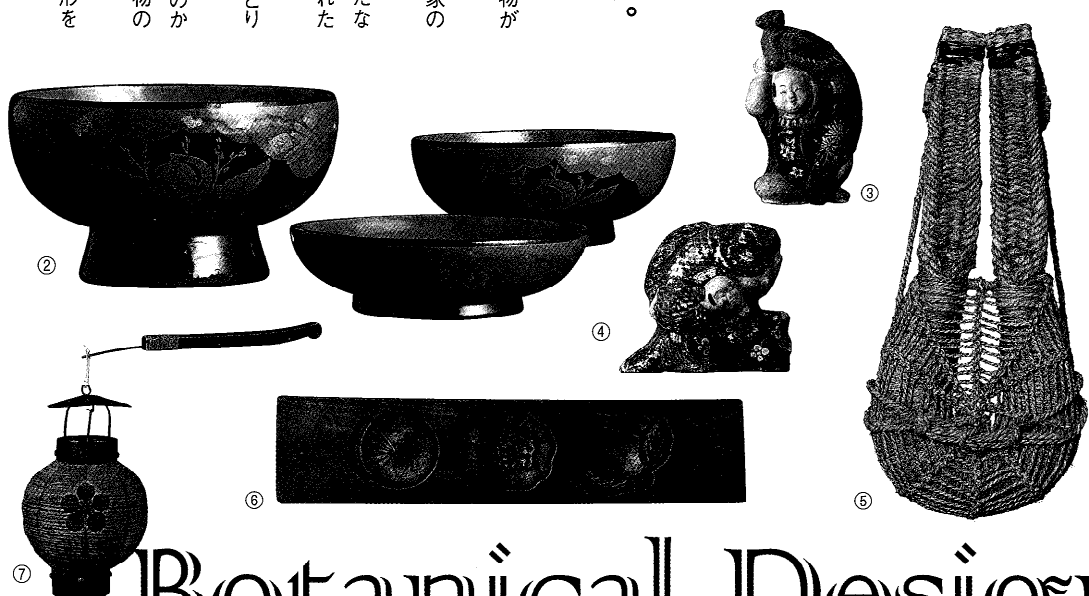
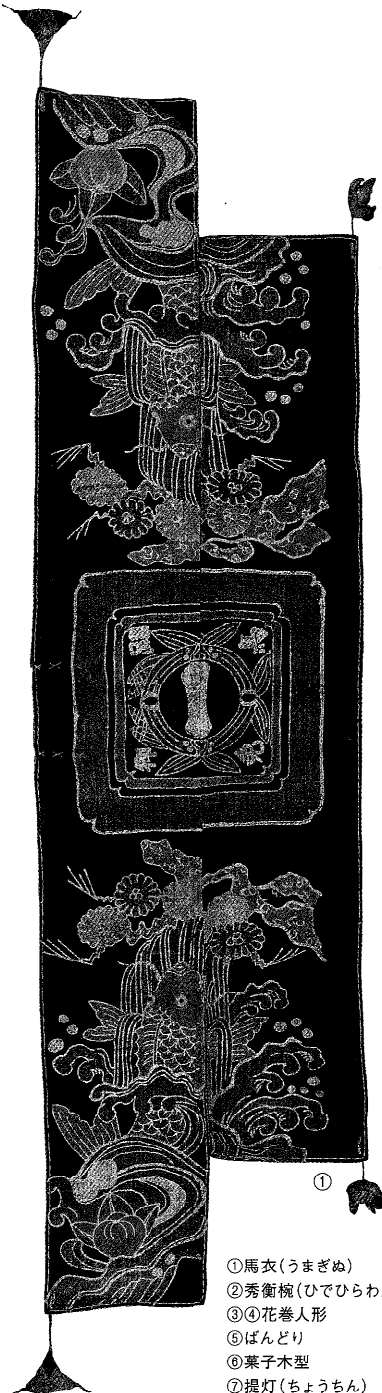
「民藝」とは「民衆的工芸」の意味です。菅原が尊敬した思想家で美術評論家の柳宗悦が生み出したことばで、工芸運動でもあります。

そこでは、「名の無い職人が作った、民衆のための実用品は美しい」という新たな美の価値観が主張されました。手仕事や、地方の風土や伝統に裏打ちされた品物が大切にとも考えられました。

全国には、柳の提唱した民藝運動に共鳴した者たちが大勢おり、菅原もそのひとりでした。

民藝の観点で収集された菅原のコレクションは、いつ、だれが、どこで作ったものか明らかでない品がほとんどです。しかし、かつては暮らしの中にあり、その物のはたらきに即した美しさを持つものばかりです。

緑の萌えるこの季節、野山に遊ぶような気持で、健やかでのびのびとした造形を楽しんでいただければ幸いです。



①馬衣(うまぎぬ)  
②秀衡檜(ひでひらわん)  
③④花巻人形  
⑤ばんどり  
⑥菓子木型  
⑦提灯(ちょうちん)

## Botanical Designer

### ◆館長講座

柳宗悦と東北・岩手  
一民藝調査の旅一

日時：5月12日(日) 13:30~15:00

講師：菊池勇夫(当館館長)  
定員：50名程度 申込方法：電話  
参加料：無料

### ◆演奏会

風薫る音楽会  
～野に咲く花たちの声が聞こえる～

日時：5月19日(日) 14:00~15:15

演奏：葉(歩) ピアノ 佐藤葉子  
電子ピアノ 佐藤美歩  
定員：100名 申込方法：電話 参加料：無料

### ◆「落雁の型」にまつわる話

日時：5月19日(日) 13:30~13:50

講師：当館職員  
定員：100名 申込：不要 参加料：無料

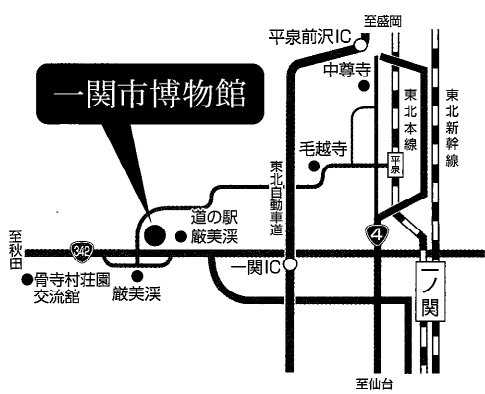
### ◆展示解説会

日時：5月11日(土) 13:30~14:10

5月25日(土) 13:30~14:10

6月8日(土) 13:30~14:10

申込：不要 参加料：無料(入館料は必要です)



## 一関市博物館

ICHINOSEKI CITY MUSEUM

〒021-0101 岩手県一関市巖美町字沖野々215番地1  
TEL 0191-29-3180 FAX 0191-33-4006  
<https://www.city.ichinoseki.iwate.jp/museum/>

入館無料日 | 4月27日(土) 展覧会初日 5月18日(土)、19日(日) 国際博物館の日

開館時間：9:00~17:00(入館は16:30まで)  
休館日：毎週月曜日(但し4月29日、5月6日は開館)、4月30日(火)、5月7日(火)  
入館料：一般300円(240円)、高校生・大学生200円(160円)、中学生以下 無料  
( )は20人以上の団体料金。次の方々の入館料は免除となります。①障がい者・介護者の方(障がい者手帳などを提示願います。)  
②65歳以上の一関市民の方(年齢・住所が証明できるものを提示願います。)

