

一関市公共交通会議

令和5年5月1日事業開始

事業名：令和5年度地域内フィーダー系統

生活交通確保維持改善計画

目的・必要性

利用者が低減していた市営バスに代わる公共交通として、予約があったときのみ運行するデマンド型乗合タクシーの運行を開始した。現在、室根地域においては、デマンド型乗合タクシーが通院・買い物を中心とした住民の生活に不可欠な公共交通となっている。そのため、室根地域デマンド型乗合タクシーの維持確保が必要とされており、地域内フィーダー系統確保維持事業により住民の交通手段を存続させることを目的とする。

確保・維持する系統の概要

【地域内フィーダー系統】

室根地域デマンド型乗合タクシー

- ・運行事業者：有限会社室根タクシー
- ・運賃：大人300円（中人、小人料金、手帳あり）
- ・運行日：各地区週2～3日（1/1を除く）



事業・実施主体

- ・新規利用者の獲得のため、デマンド型乗合タクシーの特徴や利用方法などを記載した周知用チラシを作成する。（一関市）
- ・作成したチラシや利用者登録票などの情報を市のホームページに掲載、市広報に織り込むなどし、デマンド型乗合タクシーについて周知する。（一関市）
- ・実績に応じて利用促進策を検討する。（一関市）

定量的な目標・効果

【目標】

- ①室根地域デマンド型乗合タクシーの利用登録者数を107人以上とする。（令和5年1月時点102人から5%増）
- ②室根地域デマンド型乗合タクシーの月平均利用者数を97人以上とする。（令和4年5月～令和5年1月の月平均利用者数（97.6人）から維持）

【効果】

室根地域デマンド型乗合タクシーを維持することにより、室根地域の住民の日常生活に必要な移動手段が確保される。また、幹線と支線のネットワークが連携することで、効率的な運行体系が実現できる。さらには、外出促進や地域活性化にもつながる。

基礎データ

合併状況：平成17年に1市4町2村が合併
平成23年に1町を編入
面積：1,256.42平方キロメートル
人口：10.8万人（令和5年9月末現在）
高齢化率：34.4%（令和5年9月末時点）
会議開催数：6回（令和4年10月～令和5年9月）

前回の評価結果

令和5年度新規事業のため、前回の事業評価なし。

評価項目

実施状況、目標・効果の達成状況

【実施状況等】

利用方法などを記載したチラシを作成し、ホームページに掲載するなど周知を行っており、事業が計画に位置づけられたとおり、適切に実施された。

【実績】

- ①利用登録者数 110人（令和5年9月30日時点）（達成率：102.8%）
 - ②月平均利用者数 82.8人（令和5年5月～9月：414人）（達成率：85.4%）
- 継続的なチラシ配布により、デマンド型乗合タクシーの認知度が上がったことで利用登録者が増加し、①の目標を上回った。半面、試験運行時から一部路線を減便したことで利用者が減少し、②の目標を下回った。

計画運行回数に対し、運行実績回数が30%を下回り、補助対象外となった。

※評価の判定基準

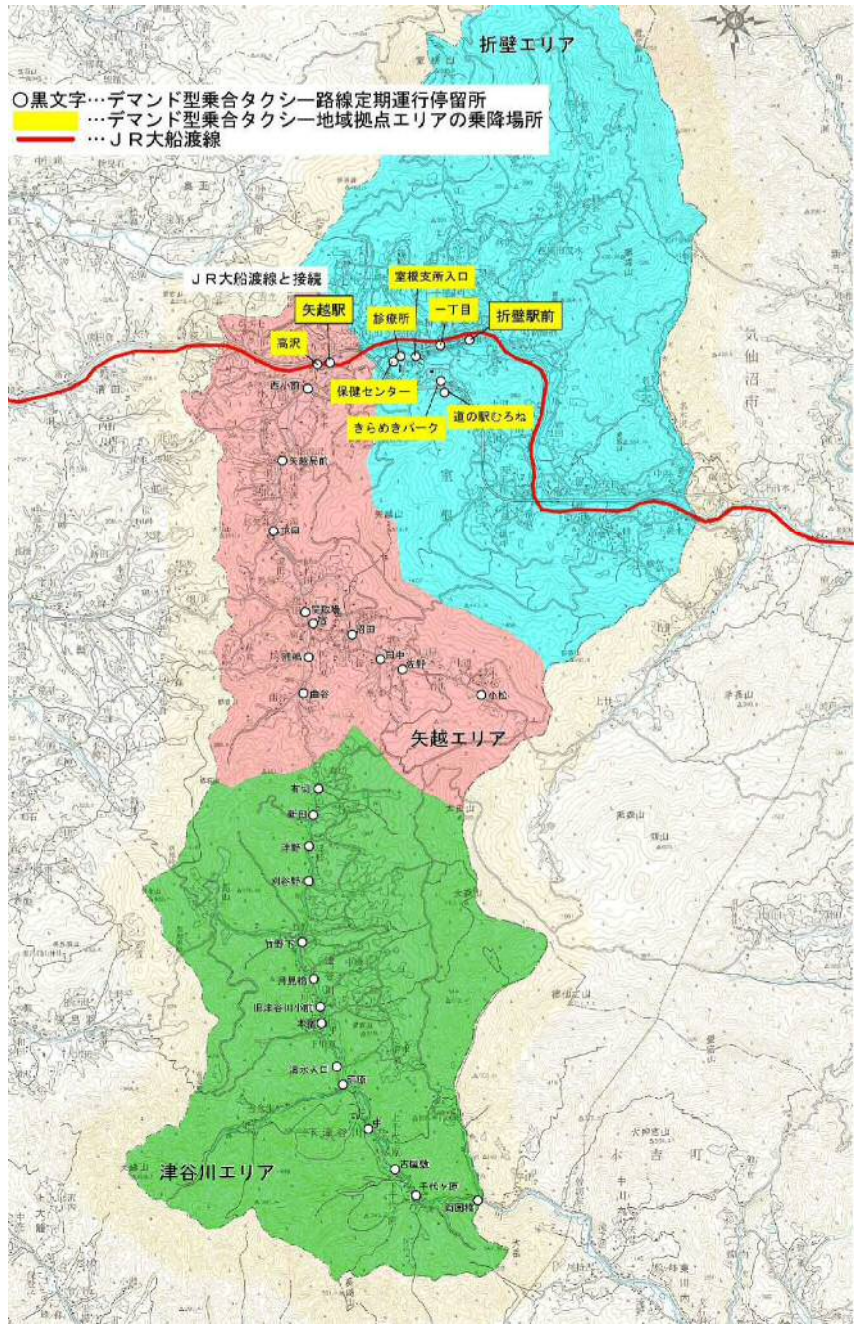
- ・A ⇒ 目標達成100%以上
- ・B ⇒ 目標達成80%以上100%未満
- ・C ⇒ 目標達成80%未満、又は、補助対象外（1運行当たり2人未満、運行割合30%未満）

事業の今後の改善点

- ・運行事業者から報告される運行日報から利用状況を分析し、継続的に利用実態を把握する。
- ・高齢者・障がい者・免許返納者に対する乗車券の配布を継続して実施する。
- ・新たな利用者の獲得に向けて、利用方法のチラシを配布するなど周知を行う。
- ・より利便性の高い運行方法について引き続き検討する。
- ・毎月の利用者数の変動に注視しながら慎重に目標値の検討を行う。

一関市公共交通会議

室根地域デマンド型乗合タクシー運行区域図・運行時刻表



①朝の第1便(要予約)

停 留 所	時刻
本 宿	6:40
旧津谷川小前	6:41
月 見 橋	6:42
竹 野 下	6:43
刈 谷 野	6:44
浮 野	6:45
新 田	6:46
有 切	6:47
曲 谷	6:49
浦 嶋	6:50
関 取 場	6:52
境 田	6:54
矢 越 局 前	6:57
西 小 前	6:59
高 沢	7:00
矢 越 駅	7:02

- ③午前 9時便
- ④午前11時便
- ⑤午後 2時便

②朝の第2便(予約不要)

停 留 所	時刻
両 国 橋	7:33
千 代 ケ 原	7:35
古 屋 敷	7:36
中	7:37
平 原	7:38
清 水 入 口	7:39
本 宿	7:40
旧津谷川小前	7:40
月 見 橋	7:41
竹 野 下	7:42
刈 谷 野	7:43
浮 野	7:44
新 田	7:45
有 切	7:45
曲 谷	7:47
浦 嶋	7:48
宿	7:48
沼 田	7:49
田 中	7:50
佐 野	7:50
小 松	7:52
佐 野	7:54
田 中	7:54
沼 田	7:55
宿	7:56
関 取 場	7:56
境 田	7:58
矢 越 局 前	8:00
西 小 前	8:02
高 沢	8:03
矢 越 駅	8:05
室根支所入口	8:08
診 療 所	8:09
保 健 セ ン タ ー	8:10
一 丁 目	8:12
折 壁 駅 前	8:13

⑥夕方の便(要予約)

停 留 所	時刻
道の駅むろね	17:32
きらめきパーク	17:33
診 療 所	17:35
保 健 セ ン タ ー	17:36
支 所 入 口	17:37
矢 越 駅	17:40
高 沢	17:42
西 小 前	17:43
矢 越 局 前	17:45
境 田	17:48
関 取 場	17:50
宿	17:51
沼 田	17:52
田 中	17:53
佐 野	17:54
小 松	17:56
佐 野	17:58
田 中	17:59
沼 田	18:00
宿	18:01
浦 嶋	18:02
曲 谷	18:03
有 切	18:05
新 田	18:06
浮 野	18:07
刈 谷 野	18:08
竹 野 下	18:09
月 見 橋	18:10
旧津谷川小前	18:11
本 宿	18:11
清 水 入 口	18:12
平 原	18:13
中	18:14
古 屋 敷	18:15
千 代 ケ 原	18:16
両 国 橋	18:18